

泰信优势增长灵活配置
混合型证券投资基金更新招募说明书摘要

(2012年第2号)

基金管理人：泰信基金管理有限公司

基金托管人：中国工商银行股份有限公司

送出日期：二〇一二年八月九日

一、重要提示

本基金根据 2008 年 4 月 3 日中国证券监督管理委员会《关于核准泰信优势增长灵活配置混合型证券投资基金募集的批复》（证监许可[2008]500 号）和 2008 年 5 月 5 日《关于泰信优势增长灵活配置混合型证券投资基金募集时间安排的函》（基金部函[2008]161 号）的核准，进行募集。

本基金为契约型开放式，基金合同于 2008 年 6 月 25 日正式生效。基金管理人及注册登记机构为泰信基金管理有限公司，基金托管人为中国工商银行股份有限公司。

基金管理人保证招募说明书的内容真实、准确、完整。本招募说明书经中国证监会核准，但中国证监会对本基金募集的核准，并不表明其对本基金的价值和收益作出实质性判断或保证，也不表明投资于本基金没有风险。基金管理人依照恪尽职守、诚实信用、谨慎勤勉的原则管理和运用基金财产，但不保证基金一定盈利，也不保证最低收益。

基金的过往业绩并不预示其未来表现。

投资有风险，投资人认购（或申购）基金时应认真阅读本招募说明书，全面认识本基金产品的风险收益特征，充分考虑投资者自身的风险承受能力，并对于认购（或申购）基金的意愿、时机、数量等投资行为作出独立决策。基金管理人提醒投资者基金投资要承担相应风险，包括市场风险、管理风险、流动性风险、本基金特定风险、操作或技术风险、合规风险等。在投资者作出投资决策后，基金投资运作与基金净值变化引致的投资风险，由投资者自行负责。

本摘要根据本基金的基金合同编写，并经中国证监会核准。基金合同是约定基金当事人之间权利、义务的法律文件。基金投资人自依基金合同取得基金份额，即成为基金份额持有人和本基金合同的当事人，其持有基金份额的行为本身即表明其对基金合同的承认和接受，并按照《基金法》、基金合同及其他有关规定享有权利、承担义务。基金投资人欲了解基金份额持有人的权利和义务，应详细查阅基金合同。

本摘要摘自《泰信优势增长灵活配置混合型证券投资基金更新招募说明书（2012 年第 2 号）》。所载内容截止日期为 2012 年 6 月 25 日，有关财务数据（未经审计）和投资组合数据的截止日为 2012 年 6 月 30 日，净值表现数据的截止日期为 2012 年 6 月 30 日。原招募说明书与本更新招募说明书不一致的，以本更新招募说明书为准。

投资者欲了解更详细的资料，请登录本基金管理人的网站（www.ftfund.com）查阅本更新招募说明书的全文。

二、基金管理人

（一）基金管理人概况

基金管理人：泰信基金管理有限公司

注册地址：上海市浦东新区浦东南路 256 号 37 层

办公地址：上海市浦东新区浦东南路 256 号 华夏银行大厦 36、37 层

成立日期：2003 年 5 月 23 日

法定代表人：孟凡利

总经理：高清海

电话：021-20899188

传真：021-20899008

联系人：王伟毅

发展沿革：

泰信基金管理有限公司（First-Trust Fund Management Co., Ltd.）是山东省国际信托投资有限公司（现更名为山东省国际信托有限公司）联合江苏省投资管理有限责任公司、青岛国信实业有限公司共同发起设立的基金管理公司。公司于 2002 年 9 月 24 日经中国证券监督管理委员会批准正式筹建，2003 年 5 月 8 日获准开业，是以信托投资公司为主发起人而发起设立的基金管理公司。

（二）注册资本、股权结构

泰信基金管理有限公司注册资本 2 亿元人民币。其中，山东省国际信托有限公司出资 9000 万元，占公司总股本的 45%；江苏省投资管理有限责任公司出资 6000 万元，占公司总股本的 30%；青岛国信实业有限公司出资 5000 万元，占公司总股本的 25%。

（三）主要人员情况

1、基金管理人董事、监事、及其他高级管理人员的基本情况

（1）董事会成员

孟凡利先生，董事长，博士，教授；曾先后任山东经济学院财务会计系副主任、主任，山东省财政厅副厅长，山东省鲁信投资控股集团有限公司副董事长、总经理，现任山东省鲁信投资控股集团

混合型证券投资基金更新招募说明书摘要（2012年第2号）

团有限公司董事长、党委书记、总经理，兼山东省国际信托有限公司董事长。

黄东峰先生，副董事长，大学本科，经济师；曾任江苏省计划与经济委员会基建处科长、江苏省投资公司综合计划处主任、江苏省国际信托投资公司综合计划部经理、香港博腾国际投资贸易有限公司总经理，现任江苏省国信资产管理集团有限公司副总经理，兼江苏省国际信托有限责任公司董事长。

李元成先生，董事，工商管理硕士；曾任青岛市财政局驻厂员处办事员、科员、副科，青岛市美国阳明项目办公室项目经理，青岛国际信托投资公司计划会计处副处长、处长，青岛国信实业有限公司计划会计部经理，青岛裕桥置业有限公司总经理，青岛国信实业有限公司副总经理，现任青岛国信发展（集团）有限责任公司副总经理、党委委员。

相开进先生，董事，EMBA，律师；曾任山东省计委培训中心教师、山东省计委固定资产投资计划处主任科员、山东省国际信托投资公司海外企业部职员、山东省国际信托投资公司法律事务部主任助理、山东省国际信托投资公司法律事务部副主任、山东省国际信托投资公司法律事务部经理、山东省国际信托投资有限公司副总经理，现任山东省鲁信投资控股集团有限公司副总经理兼山东省国际信托有限公司董事、总经理。

俞二牛先生，独立董事，经济法硕士；曾任西藏军区第二通信总站政治处主任，财政部人事教育司司长，中央汇金公司派任中国银行董事、董事会薪酬委员会主席，中国投资有限责任公司干部，中国投资有限责任公司董事、人力资源部总监、党委组织部部长、工会主席。现任中央汇金公司派任光大银行董事。

刘敢庭先生，独立董事，行政管理大专，高级经济师；曾任湖北省教育厅基础教育处副处长，湖北省政府体改办综合处副处长、秘书处处长，湖北省黄冈地区行政公署副专员，湖北省体改委副主任，湖北省证券监督管理委员会负责人，中国证监会武汉证管办副主任，武汉稽查局副局长，中国证监会武汉证管办巡视员。

李惠珍女士，独立董事，金融学大专，高级经济师；曾任中国人民银行上海分行静安区办党委书记、纪委书记，中国工商银行上海市分行组织处副处长，交通银行上海分行副行长，海通证券有限公司董事长、总经理，上海国际集团有限公司副总经理，上海国际信托投资公司总经理、上海国际集团有限公司顾问。

（2）监事会成员

刘晓东先生，监事会主席，金融学学士，高级经济师；曾任中国工商银行青岛分行资金调度员、信贷员，青岛国际信托投资公司科长、副处长，青岛国信实业有限公司资产管理部经理，青岛国信

混合型证券投资基金更新招募说明书摘要（2012年第2号）

发展（集团）有限责任公司资产管理部部长。

张牧农先生，监事，工学硕士，高级经济师；曾任山东省国际信托投资公司投资部副经理、项目评审部副经理、青岛华和国际租赁公司副总经理、法国巴黎鲁新公司副总经理，山东省国际信托投资公司任投资部副经理，现任山东鲁信投资控股公司任投资管理部高级业务经理。

戴平先生，监事，大专文化，工程师；曾任江苏省投资公司科长、江苏省计划干部培训中心办公室副主任、中外合资东西方投资咨询公司副总经理、江苏省机电轻纺投资公司投资部经理、江苏省投资管理公司工业部副经理，江苏省投资管理有限责任公司综合投资部副经理，现任江苏省投资管理有限责任公司综合投资部总经理。

庞少华先生，职工监事，硕士，会计师；2005年1月加入泰信基金管理有限公司，现任泰信基金管理有限公司清算会计部经理。

高海鸥先生，职工监事，经济学硕士，注册证券分析师；曾任明天金融控股集团任总裁助理、中期证券大连营业部任营业部副总；2007年6月加入泰信基金管理有限公司，现担任理财顾问部总监。

（3）公司高级管理人员

孟凡利先生，董事长，博士，教授；曾先后任山东经济学院财务会计系副主任、主任，山东省财政厅副厅长，山东省鲁信投资控股集团有限公司副董事长、总经理，现任山东省鲁信投资控股集团有限公司董事长、党委书记、总经理，兼山东省国际信托有限公司董事长。

高清海先生，总经理，经济学博士；曾任新加坡鲁信（亚洲）投资公司董事、济南百灵信息科技有限公司董事、山东省国际信托公司投资银行业务部经理。

吴胜光先生，督察长，硕士，高级经济师；曾任南京大学城市与资源系副主任、江苏省国际信托投资公司投资银行部业务二部经理、信泰证券有限责任公司投资银行部副总经理。

桑维英女士，副总经理兼董事会秘书，硕士；2002年10月加入泰信基金管理有限公司，经历了公司的筹建及成立，历任监察稽核部负责人兼营销策划部负责人、行政总监、第一届暨第二届监事会职工监事、总经理助理。

韩波先生，副总经理，学士学位；2002年10月加入泰信基金管理有限公司，经历了公司的筹建及成立，历任公司财务负责人、总经理助理。

2、基金经理简介

混合型证券投资基金更新招募说明书摘要（2012年第2号）

朱志权先生，投资部投资总监，证券从业经历 17 年，经济学学士。曾任职于中信证券上海总部、长盛基金管理有限公司、富国基金管理有限公司、中海信托管理有限公司、银河基金管理有限公司。2008 年 6 月加入泰信基金管理有限公司，担任泰信优质生活基金基金经理。自 2010 年 1 月 16 日起兼任泰信优势增长基金基金经理。自 2012 年 3 月 1 日起担任本基金基金经理，不再担任泰信优质生活基金基金经理。

附：本基金历任基金经理情况：

姓名	管理本基金的时间
王鹏先生	2008年6月25日至2009年7月2日
崔海鸿先生	2008年6月25日至2010年1月16日

3、投资决策委员会成员名单

本基金采取集体投资决策制度，权益类投资决策委员会构成如下：

高清海先生，公司总经理，投资决策委员会主任；

朱志权先生，基金投资部投资总监，泰信优势增长灵活配置混合基金、泰信先行策略混合基金基金经理；

刘 强先生，基金投资部投资副总监，泰信优质生活股票基金基金经理；

梁 剑先生，基金研究部研究副总监。

另外，督察长、风险管理部负责人、监察稽核部负责人列席会议。

4、上述人员之间均不存在近亲属关系。

三、基金托管人

名称：中国工商银行股份有限公司

注册地址：北京市西城区复兴门内大街 55 号

成立时间：1984 年 1 月 1 日

法定代表人：姜建清

注册资本：人民币 349,018,545,827 元

联系电话：010-66105799

联系人：赵会军

四、相关服务机构

（一）基金份额发售机构

1、直销机构

（1）泰信基金管理有限公司

注册地址：上海市浦东新区浦东南路 256 号 37 层

办公地址：上海市浦东新区浦东南路 256 号 华夏银行大厦 36、37 层

法定代表人：孟凡利

总经理：高清海

成立日期：2003 年 5 月 23 日

电话：021-20899188

传真：021-20899060

联系人：周向光

网址：www.ftfund.com

（2）泰信基金管理有限公司北京分公司

营业场所：北京市西城区广成街 4 号院 1 号楼 305、306 室

电话：010-66215978

传真：010-66215968

联系人：王睿

网址：www.ftfund.com

（3）直销机构：泰信基金管理有限公司深圳分公司

营业场所：深圳市福田区深南大道与民田路交界西南新华保险大厦 1308

电话：0755-33988759

传真：0755-33988757

联系人：史明伟

网址：www.ftfund.com

2、代销机构：

（1）中国工商银行股份有限公司

混合型证券投资基金更新招募说明书摘要（2012年第2号）

注册地址：北京市西城区复兴门内大街 55 号

办公地址：北京市西城区复兴门内大街 55 号

法定代表人：姜建清

客服电话：95588

网址：www.icbc.com.cn

(2) 中国银行股份有限公司

注册地址：北京市西城区复兴门内大街 1 号

办公地址：北京市西城区复兴门内大街 1 号

法定代表人：肖钢

传真：010-66594942

客服电话：95566

网址：www.boc.cn

(3) 交通银行股份有限公司

注册地址：上海市浦东新区银城中路 188 号

办公地址：上海市浦东新区银城中路 188 号

法定代表人：胡怀邦

联系人：曹榕

电话：021-58781234

传真：021-58408483

客服电话：95559

网址：www.bankcomm.com

(4) 中国农业银行股份有限公司

注册地址：北京市东城区建国门内大街 69 号

办公地址：北京市东城区建国门内大街 69 号

法定代表人：蒋超良

传真：010-85109219

客服电话：95599

网址：www.95599.cn

（5）中国建设银行股份有限公司

注册地址：北京市西城区金融大街 25 号

办公地址：北京市西城区闹市口大街 1 号院 1 号楼

法定代表人：王洪章

传真：010-66275654

客服电话：95533

网址：www.ccb.com

（6）中国光大银行股份有限公司

注册地址：北京市西城区复兴门外大街 6 号光大大厦

办公地址：北京市西城区复兴门外大街 6 号光大大厦

法定代表人：唐双宁

联系人：李伟

电话：010-68098778

传真：010-68560661

客服电话：95595

网址：www.cebbank.com

（7）招商银行股份有限公司

住所：深圳市深南大道 7088 号招商银行大厦

法定代表人：秦晓

联系人：邓炯鹏

电话：0755-83198888

传真：0755-83195049

客服电话：95555

网址：www.cmbchina.com

（8）上海银行股份有限公司

注册地址：上海市浦东新区银城中路 168 号

办公地址：上海市浦东新区银城中路 168 号

法定代表人：宁黎明

联系人：张萍

电话：021-68475888

传真：021-68476111

客服电话：021-962888

网址：www.bankofshanghai.com

（9）上海浦东发展银行股份有限公司

注册地址：上海市浦东新区浦东南路 500 号

办公地址：上海市北京东路 689 号东银大厦 17 楼

法定代表人：吉晓辉

联系人：倪苏云

电话：021-61618888

传真：021-63604199

客服电话：95528

网址：www.spdb.com.cn

（10）中信银行股份有限公司

注册地址：北京市东城区朝阳门北大街 8 号富华大厦 C 座

办公地址：北京市东城区朝阳门北大街 8 号富华大厦 C 座

法定代表人：田国立

联系人：朱义明、方韡

传真：010-65550827

客服电话：95558

网址：bank.ecitic.com

（11）华夏银行股份有限公司

注册地址：北京市东城区建国门内大街 22 号华夏银行大厦

办公地址：北京市东城区建国门内大街 22 号华夏银行大厦

法定代表人：吴建

客服电话：95577

网址：www.hxb.com.cn

（12）北京银行股份有限公司

注册地址：北京市西城区金融大街甲 17 号首层

办公地址：北京市西城区金融大街丙 17 号

法定代表人：闫冰竹

联系人：王曦

传真：010-66226045

客户服务电话：95526

公司网站：www.bankofbeijing.com.cn

北京银行在北京、天津、上海、西安、深圳、杭州、长沙、南京、济南、南昌的 190 多个营业网点接受办理开户和认购业务。

（13）中国民生银行股份有限公司

注册地址：北京市复兴门内大街 2 号

办公地址：北京市复兴门内大街 2 号

法定代表人：董文标

联系人：董云巍 吴海鹏

客服电话：95568

网址：www.cmbc.com.cn

（14）深圳发展银行股份有限公司

注册地址：深圳市深南东路 5047 号深圳发展银行大厦

办公地址：深圳市深南东路 5047 号深圳发展银行大厦

法定代表人：肖遂宁

联系人：张青

电话：0755-82088888

传真：0755-82080714

客服电话：95501

网址：www.sdb.com.cn

（15）平安银行股份有限公司

注册地址：深圳市深南中路 1099 号平安银行大厦

办公地址：深圳市深南中路 1099 号平安银行大厦

法定代表人：孙建一

联系人：赵世永

电话：0755-25859591

传真：0755-25878316

客服电话：40066-99999

网址：www.bank.pingan.com

（16）宁波银行股份有限公司

注册地址：宁波市江东区中山东路 294 号

办公地址：宁波市鄞州区宁南南路 700 号宁波银行 24 楼

法定代表人：陆华裕

联系人：胡技勋

电话：021-63586210

传真：021-63586215

客服电话：96528， 962528（上海地区）

网址：www.nbcb.com.cn

（17）南京银行股份有限公司

注册地址：中国江苏省南京市白下区淮海路 50 号

混合型证券投资基金更新招募说明书摘要（2012年第2号）

办公地址：中国江苏省南京市白下区淮海路 50 号

法定代表人：林复

联系人：翁俊

电话：025-84544021

传真：025-84544129

客户服务：40088-96400

网址：www.njcb.com.cn

（18）国泰君安证券股份有限公司

注册地址：上海市浦东新区商城路 618 号

办公地址：上海市银城中路 168 号上海银行大厦 29 层

法定代表人：万建华

联系人：芮敏祺

电话：021-38676666

传真：021-38670666

客服电话：400-8888-666

网址：www.gtja.com

（19）中信建投证券股份有限公司

注册地址：北京市朝阳区安立路 66 号 4 号楼

办公地址：北京市东城区朝阳门内大街 188 号

法定代表人：王常青

联系人：权唐

传真：010-65182261

客服电话：400-8888-108

网址：www.csc108.com

（20）国信证券股份有限公司

注册地址：深圳市罗湖区红岭中路 1012 号国信证券大厦十六层至二十六层

混合型证券投资基金更新招募说明书摘要（2012年第2号）

办公地址：深圳市罗湖区红岭中路 1012 号国信证券大厦十六层至二十六层

法定代表人：何如

联系人：齐晓燕

电话：0755-82130833

传真：0755-82133302

客服电话：95536

网址：www.guosen.com.cn

（21）招商证券股份有限公司

注册地址：深圳市福田区益田路江苏大厦 A 座 38—45 楼

办公地址：深圳市福田区益田路江苏大厦 A 座 38—45 楼

法定代表人：宫少林

联系人：林生迎

电话：0755-82960223

传真：0755-83734343

客服电话：95565

网址：www.newone.com.cn

（22）广发证券股份有限公司

注册地址：广州天河区天河北路 183-187 号大都会广场 43 楼（4301-4316 房）

办公地址：广东省广州天河北路大都会广场 5、18、19、36、38、41 和 42 楼

法定代表人：林治海

联系人：黄岚

客服电话：95575 或致电各地营业网点

网址：www.gf.com.cn

（23）中信证券股份有限公司

注册地址：深圳市福田区深南大道 7088 号招商银行大厦 A 层

办公地址：深圳市福田区深南大道 7088 号招商银行大厦 A 层

法定代表人：王东明

联系人：陈忠

电话：010-84588888

传真：010-60838888

客服电话：95558

网址：www.cs.ecitic.com

（24）中国银河证券股份有限公司

注册地址：北京市西城区金融大街 35 号国际企业大厦 C 座

办公地址：北京市西城区金融大街 35 号国际企业大厦 C 座

法定代表人：顾伟国

联系人：田薇

电话：010-66568888

传真：010-66568536

客服电话：400-8888-888

网址：www.chinastock.com.cn

（25）海通证券股份有限公司

注册地址：上海市淮海中路 98 号

办公地址：上海市广东路 689 号海通证券大厦

法定代表人：王开国

联系人：李笑鸣

电话：021-23219000

传真：021-23219100

客服电话：95553

网址：www.htsec.com

（26）申银万国证券股份有限公司

注册地址：上海市常熟路 171 号

办公地址：上海市常熟路 171 号

法定代表人：丁国荣

联系人：李清怡

电话：021-54033888

传真：021-54038844

客服电话：95523 或 4008895523

网址：www.sywg.com

（27）安信证券股份有限公司

注册地址：深圳市福田区金田路 4018 号安联大厦 35 层、28 层 A02 单元

办公地址：深圳市福田区金田路 4018 号安联大厦 35 层、28 层 A02 单元

深圳市福田区深南大道 2008 号中国凤凰大厦 1 栋 9 层

法定代表人：牛冠兴

联系人：余江

电话：0755-82825551

传真：0755-82558355

统一客服电话：4008-001-001

网址：www.essence.com.cn

（28）湘财证券有限责任公司

注册地址：湖南省长沙市黄兴中路 63 号中山国际大厦 12 楼

办公地址：湖南省长沙市黄兴中路 63 号中山国际大厦 12 楼

法定代表人：林俊波

联系人：钟康莺

电话：021-68634518

传真：021-68865680

客服电话：400-888-1551

网址：www.xcsc.com

（29）万联证券有限责任公司

注册地址：广州市中山二路18号广东电信广场36-37层

办公地址：广州市中山二路18号广东电信广场36-37层

法定代表人：张建军

联系人：罗创斌

电话：020-37865070

传真：020-22373718-1013

客服电话：400-8888-133

网址：www.wlzq.com.cn

（30）民生证券有限责任公司

注册地址：北京市朝阳区朝阳门外大街16号中国人寿大厦1901室

法定代表人：岳献春

联系人：赵明

电话：010-85127622

传真：010-85127917

客服电话：400-619-8888

网址：www.msza.com

（31）渤海证券股份有限公司

注册地址：天津市经济技术开发区第二大街42号写字楼101室

法定代表人：杜庆平

联系人：王兆权

联系电话：022-28451861

传真：022-28451892

客户服务电话：400-6515-988

网址：www.bhza.com

（32）华泰证券股份有限公司

混合型证券投资基金更新招募说明书摘要（2012年第2号）

注册地址：江苏省南京市中山东路90号华泰证券大厦

办公地址：江苏省南京市中山东路90号华泰证券大厦

法定代表人：吴万善

联系人：万鸣

电话：025-83290979

传真：025-84579763

客服电话：95597

网址：www.htsc.com.cn

（33）山西证券股份有限公司

注册地址：太原市府西街69号山西国贸中心东塔楼

办公地址：太原市府西街69号山西国贸中心东塔楼

法定代表人：侯巍

联系人：郭熠

电话：0351-8686659

传真：0351-8686619

客服电话：400-666-1618

网址：www.i618.com.cn

（34）东方证券股份有限公司

注册地址：上海市中山南路318号2号楼22-29层

办公地址：上海市中山南路318号2号楼21-29层

法定代表人：潘鑫军

联系人：吴宇

电话：021-63325888-3108

传真：021-63326173

客服电话：95503

网址：www.dfzq.com.cn

（35）光大证券股份有限公司

注册地址：上海市静安区新闻路 1508 号

办公地址：上海市静安区新闻路 1508 号

法定代表人：徐浩明

联系人：刘晨

电话：021-22169999

传真：021-22169134

客服电话：400-8888-788，10108998

网址：www.ebscn.com

（36）上海证券有限责任公司

注册地址：上海市西藏中路 336 号

办公地址：上海市西藏中路 336 号

法定代表人：郁忠民

联系人：张瑾

电话：021-53519888

传真：021-53519888

客服电话：021-962518 全国客服热线 4008918918

网址：www.962518.com

（37）新时代证券有限责任公司

注册地址：北京市西城区金融大街 1 号 A 座 8 层

办公地址：北京市西城区金融大街 1 号 A 座 8 层

法定代表人：马金声

联系人：孙恺

电话：010-83561000

传真：010-83561001

客服电话：4006989898

网址：www.xsdzq.cn

（38）平安证券有限责任公司

注册地址：深圳市福田区金田路大中华国际交易广场裙楼 8 楼

办公地址：深圳市福田区金田路大中华国际交易广场裙楼 8 楼

法定代表人：杨宇翔

联系人：周璐

电话：400-8866338

传真：0755-82400862

客服电话：400-8816-168

网址：www.pingan.com

（39）华安证券有限责任公司

注册地址：安徽省合肥市长江中路 357 号

办公地址：安徽省合肥市阜南路 166 号

法定代表人：李工

联系人：甘霖

电话：0551-5161821

传真：0551-5161672

客服电话：96518、400-809-6518

网址：www.hazq.com.cn

（40）财富证券有限责任公司

注册地址：长沙市芙蓉中路二段 80 号顺天国际财富中心 26 楼

办公地址：长沙市芙蓉中路二段 80 号顺天国际财富中心 26 楼

法定代表人：周晖

联系人：郭磊

电话：0731-84403319

传真：0731-84403439

客服电话：0731-84403350

网址：www.cfzq.com

（41）国都证券有限责任公司

注册地址：北京东城区东直门南大街3号国华投资大厦9层10层

办公地址：北京市东城区东直门南大街3号国华投资大厦9层10层（100007）

法定代表人：常喆

联系人：黄静

电话：010-84183333

传真：010-84183311

客服电话：400-818-8118

网址：www.guodu.com

（42）东海证券有限责任公司

注册地址：江苏省常州市延陵西路23号投资广场18、19楼（213003）

办公地址：江苏省常州市延陵西路23号投资广场18、19楼（213003）

法定代表人：朱科敏

联系人：李涛

电话：0519-88157761

传真：0519-88157761

客服电话：021-52574550、0519-88166222、0379-64902266、400-8888-588

网址：www.longone.com.cn

（43）中银国际证券有限责任公司

注册地址：上海市浦东新区银城中路200号中银大厦39层

办公地址：上海市浦东新区银城中路200号中银大厦39层

法定代表人：唐新宇

联系人：张静

电话：021-68604866

传真：021-50372474

客服电话：400-620-8888

网址：www.bocichina.com.cn

（44）齐鲁证券有限公司

注册地址：山东省济南市经七路 86 号

办公地址：山东省济南市经七路 86 号

法定代表人：李玮

联系人：吴阳

电话：0531-68889155

传真：0531-68889752

客服电话：95538 或拨打各城市营业网点咨询电话

网址：www.qlzq.com.cn

（45）中信万通证券有限责任公司

注册地址：青岛市崂山区苗岭路 29 号澳柯玛大厦 15 层（1507-1510 室）

办公地址：青岛市崂山区深圳路 222 号青岛国际金融广场 1 号楼第 20 层（266061）

法定代表人：张智河

联系人：吴忠超

电话：0532-85022326

传真：0532-85022605

客服电话：0532-96577

网址：www.zxwt.com.cn

（46）中航证券有限责任公司

注册地址：江西省南昌市抚河北路 291 号

办公地址：江西省南昌市抚河北路 291 号

法定代表人：杜航

联系人：余雅娜

电话：0791-6768763

传真：0791-6789414

客服电话：400-8866-567

网址：www.avicsec.com

（47）中国中投证券有限责任公司

注册地址：深圳市福田区益田路与福中路交界处荣超商务中心 A 栋第 18 层至 21 层及第 04 层
01. 02. 03. 05. 11. 12. 13. 15. 16. 18. 19. 20. 21. 22. 23 单元

办公地址：深圳市福田区益田路 6003 号荣超商务中心 A 栋第 04、18 层至 21 层

法定代表人：龙增来

联系人：刘毅

电话：0755-82023442

传真：0755-82026539

客服电话：400-600-8008

网址：www.china-invs.cn

（48）德邦证券有限责任公司

注册地址：上海市普陀区曹杨路 510 号南半幢 9 楼

办公地址：上海市福山路 500 号城建大厦 26 楼

法定代表人：方加春

联系人：罗芳

电话：021-68761616

传真：021-68767981

客服电话：400-8888-128

网址：www.tebon.com.cn

（49）西藏同信证券有限责任公司

注册地址：拉萨市北京中路 101 号

办公地址：上海市辉河路 118 号 24 号

法定代表人：贾绍君

联系人：王伟光

电话：021-36533016

传真：021-36533017

网址：www.xzsec.com

客户服务电话：400-88111-77 或拨打各城市营业网点咨询电话

（50）恒泰证券股份有限公司

注册地址：内蒙古呼和浩特市新城区新华东街 111 号

办公地址：内蒙古呼和浩特市新城区新华东街 111 号

法定代表人：鞠瑾（代行）

联系人：苟航

电话：0471-4979545

传真：0471-4961259

客服电话：0471-4961259

网址：www.cnht.com.cn

（51）江海证券有限公司

注册地址：哈尔滨市香坊区赣水路 56 号

办公地址：哈尔滨市香坊区赣水路 56 号

法定代表人：孙名扬

联系人：张宏宇

电话：0451-82336863

传真：0451-82287211

客服电话：4006662288

网址：www.jhzq.com.cn

（52）长城证券有限责任公司

注册地址：深圳市福田区深南大道 6008 号特区报业大厦 14、16、17 层

办公地址：深圳市福田区深南大道 6008 号特区报业大厦 14、16、17 层

法定代表人：黄耀华

联系人：匡婷

电话：0755-83516289

传真：0755-83515567

客服电话：0755-33680000、400-6666-888

网址：www.cgws.com

（53）爱建证券有限责任公司

注册地址：上海市南京西路 758 号 23 楼

办公地址：上海市南京西路 758 号 20-25 楼

法定代表人：郭林

联系人：陈敏

电话：021-62171984

传真：021-62878783

客服电话：021-63340678

网址：www.ajzq.com

（54）华宝证券有限责任公司

注册地址：上海市陆家嘴环路 166 号未来资产大厦 27 层

办公地址：上海市陆家嘴环路 166 号未来资产大厦 27 层

法定代表人：陈林

联系人：陈康菲

电话：021-50122222

传真：021-50122200

客服电话：400-820-9898

网址：www.cnhbstock.com

（55）英大证券有限责任公司

注册地址：深圳市福田区深南中路华能大厦三十、三十一层

混合型证券投资基金更新招募说明书摘要（2012年第2号）

办公地址：深圳市福田区深南中路华能大厦三十、三十一层

法定代表人：赵文安

联系人：王睿

电话：0755-83007069

传真：0755-83007167

客服电话：0755-26982993

网址：www.ydsc.com.cn

（56）国金证券股份有限公司

注册地址：成都市东城根上街95号

办公地址：成都市东城根上街95号

法定代表人：冉云

电话：028-86690126

传真：028-86690126

联系人：金喆

客户热线：4006-600109

网址：www.gjzq.com.cn

（57）中信证券（浙江）有限责任公司

注册地址：杭州市中河南路11号万凯庭院商务楼A座

办公地址：杭州市中河南路11号万凯庭院商务楼A座

法定代表人：刘军

电话：0571-85783750

传真：0571-85783771

联系人：俞会亮

客户热线：96598

网址：www.bigsun.com.cn

（58）华福证券有限责任公司

混合型证券投资基金更新招募说明书摘要（2012年第2号）

注册地址：福州市五四路157号新天地大厦7、8层

办公地址：福州市五四路157号新天地大厦7至10层

法定代表人：黄金琳

电话：0591-87383623

传真：0591-87383610

联系人：张腾

客户热线：96326（福建省外请先拨0591）

网址：www.hfzq.com.cn

（59）长江证券股份有限公司

注册地址：武汉市新华路特8号长江证券大厦

法定代表人：胡运钊

联系人：李良

电话：027-65799999

传真：027-85481900

客户服务热线：95579 或 4008-888-999

网址：www.95579.com

（60）大通证券股份有限公司

注册地址：大连市中山区人民路24号

办公地址：大连市沙河口区会展路129号大连期货大厦38-39层

法定代表人：张智河

电话：0411-39673202

传真：0411-39673219

联系人：谢立军

客户服务电话：4008-169-169

网址：www.daton.com.cn

（61）信达证券股份有限公司

混合型证券投资基金更新招募说明书摘要（2012年第2号）

注册地址：北京市西城区闹市口大街9号院1号楼

办公地址：北京市西城区闹市口大街9号院1号楼

法定代表人：张志刚

联系人：唐静

联系电话：010-63081000

传真：010-63080978

客服电话：400-800-8899

公司网址：www.cindasc.com

（62）华龙证券有限责任公司

注册地址：甘肃省兰州市静宁路308号

办公地址：甘肃省兰州市静宁路308号

法定代表人：李晓安

电话：0931-8888088

传真：09131-4890515

联系人：李昕田

客户服务电话：0931-96668、4890208

网址：www.hlzqgs.com

（63）国联证券股份有限公司

注册地址：江苏省无锡市县前东街168号

办公地址：江苏省无锡市县前东街168号国联大厦6-8楼

法定代表人：雷建辉

联系人：徐欣

联系电话：0510-82831662

联系传真：0510-82830162

客服电话：400-888-5288

公司网址：www.glsc.com.cn

混合型证券投资基金更新招募说明书摘要（2012年第2号）

（64）恒泰长财证券有限责任公司

注册地址：长春市长江路经济开发区人民大街 280 号科技城 2 层 A-33 段

办公地址：长春市宽城区珠江路 439 号

法定代表人：奚星华

联系人：吴德生

联系电话：0431-82951765

联系传真：0431-82946531

客服电话：0431-82951765

公司网址：<http://www.cczq.net>

（65）广州证券有限责任公司

注册地址：广州市越秀区先烈中路69号东山广场主楼17楼

办公地址：广州市越秀区先烈中路69号东山广场主楼17楼

法定代表人：吴志明

联系人：吴志明

电话：020-87322668

传真：020-87325036

客服电话：020-961303

网址：www.gzs.com.cn

（66）五矿证券有限公司

注册地址：深圳市福田区金田路 4028 号荣超经贸中心办公室 47 层 01 单元

办公地址：深圳市福田区金田路 4028 号荣超经贸中心 47-49 楼

法定代表人：高竹

客服电话：40018-40028

网址：www.wkzq.com.cn

（二）注册登记机构

名称：泰信基金管理有限公司
注册地址：上海市浦东新区浦东南路256号37层
办公地址：上海市浦东新区浦东南路256号华夏银行大厦36、37层
法定代表人：孟凡利
总经理：高清海
成立日期：2003年5月23日
电话：021-20899188
传真：021-20899060
联系人：韩波
网址：www.ftfund.com

（三）出具法律意见书的律师事务所

名称：上海源泰律师事务所
地址：上海市浦东南路256号华夏银行大厦14层
负责人：廖海
电话：021-51150298，021-51150398
传真：021-51150398
经办律师：廖海 田卫红
联系人：田卫红

（四）审计基金财产的会计师事务所

名称：普华永道中天会计师事务所有限公司
住所：上海市浦东新区陆家嘴环路1318号星展银行大厦6楼
办公地址：上海市卢湾区湖滨路202号企业天地2号楼普华永道中心11楼
法定代表人：杨绍信
联系电话：（021）23238888
传真：（021）23238800
联系人：沈兆杰

经办注册会计师：薛竞、张振波

五、基金的名称

基金名称：泰信优势增长灵活配置混合型证券投资基金

基金简称：泰信优势增长混合

六、基金的类型

契约型开放式

七、基金的投资目标

通过科学的投资管理和资产配置程序，结合主动的宏观、市场、行业、公司研究，选择具有可持续优势的成长型股票和收益率、流动性俱佳的债券，力争使投资者享受到可持续的财富增长。

八、基金的投资方向

本基金的投资范围为具有良好流动性的金融工具，包括国内依法公开发行上市的各类股票、债券以及中国证监会允许基金投资的其他金融工具。如法律法规或监管机构以后允许基金投资其他品种，基金管理人在履行适当程序后，可以将其纳入投资范围。

在正常的市场情况下，本基金组合投资的基本范围为：股票资产占基金资产 30-80%，债券资产占基金资产 0%-65%（其中包括可转债、资产支持证券等），权证 0-3%（按照相关法律法规），对于中国证监会允许投资的其他金融产品，将依据有关法律法规进行投资管理。基金保留的现金以及到期日在 1 年以内的政府债券比例合计不低于基金资产净值的 5%。

本基金股票资产部分至少 80%投资于具有自身比较优势和核心竞争力的持续成长型公司。

九、基金的投资策略

本基金在充分合理运用现代金融工程科学成果基础上，以 SAA（战略资产配置）策略为基础，结合对不同阶段市场特征的分析，动态配置基金资产在股票、债券和现金之间的配置比例。

1、决策依据

混合型证券投资基金更新招募说明书摘要（2012年第2号）

- (1) 国家有关法律法规和基金合同的规定；
- (2) 宏观、微观经济运行环境和证券市场走势。这是本基金投资决策的基础；
- (3) 国家财政、货币政策、产业政策、区域规划与发展政策；
- (4) 证券市场的发展水平和走势及基金业发展状况；
- (5) 上市公司的行业发展状况、景气指数及竞争优势；
- (6) 上市公司的持续盈利能力以及综合价值的评估；

2、决策程序

本基金参与投资决策和操作的机构和部门包括：投资决策委员会、投资部、研究部以及金融工程部，投资操作包括投资准备、投资决策、投资执行和投资评估等四个程序。具体程序为：

- (1) 金融工程部根据基金合同中的规定，初选出符合本基金投资策略的证券备选库，经投资决策委员会批准后实施；
- (2) 研究部与投资部联合对个股、债券深入调研，精选股票、债券；
- (3) 基金经理构造投资组合计划；
- (4) 金融工程部对投资组合计划进行风险收益分析，提出修正意见；研究部策略分析师通过宏观、中观分析，对投资组合的资产配置提出意见；
- (5) 投资决策委员会最后确定投资组合方案；
- (6) 基金经理对投资组合方案进行实施；
- (7) 金融工程部对投资组合进行跟踪评估，提出风险控制意见，按照风险大小，定期或随时向基金经理、投资总监、投资决策委员会报告；
- (8) 评估和调整决策程序：投资决策委员会根据环境的变化和实际需要可以调整决策的程序，基金经理调整投资组合应按授权权限和批准程序进行。

3、投资组合管理的方法和标准

本基金的投资组合将遵循以下限制：

- (1) 本基金持有一家上市公司的股票，其市值不得超过基金资产净值的 10%；
- (2) 本基金与由基金管理人管理的其他基金共同持有一家公司发行的证券，不得超过该证券的 10%；
- (3) 本基金进入全国银行间同业市场进行债券回购的资金余额不得超过基金资产净值的 40%；
- (4) 本基金持有的现金和到期日在一年以内的政府债券为基金资产净值 5%以上；
- (5) 本基金不得违反《基金合同》关于投资范围、投资策略和投资比例的约定；

混合型证券投资基金更新招募说明书摘要（2012年第2号）

(6) 本基金在任何交易日买入权证的总金额，不超过上一交易日基金资产净值的 0.5%，基金持有的全部权证的市值不超过基金资产净值的 3%，基金管理人管理的全部基金持有同一权证的比例不超过该权证的 10%。法律法规或中国证监会另有规定的，遵从其规定；

(7) 基金财产参与股票发行申购，本基金所申报的金额不得超过本基金的总资产，所申报的股票数量不得超过拟发行股票公司本次发行股票的总量；

(8) 本基金的建仓期为 6 个月；

(9) 相关法律法规以及监管部门规定的其它投资限制。

如法律法规或监管部门取消上述限制性规定，履行适当程序后，本基金不受上述规定的限制。

由于证券市场波动、上市公司合并或基金规模变动等基金管理人之外的原因导致的投资组合不符合上述约定的比例不在限制之内，但基金管理人应在 10 个交易日内进行调整，以达到标准。法律法规另有规定的从其规定。

十、基金的业绩比较基准

本基金业绩比较基准为：55%*沪深 300 指数 + 45%*中证全债指数

如果今后法律法规发生变化，或者有更权威的、更能为市场普遍接受的业绩比较基准推出，或者是市场上出现更加适合用于本基金的业绩基准的股票指数时，本基金可以在报中国证监会备案后变更业绩比较基准并及时公告。

十一、基金的风险收益特征

本基金是灵活配置的混合型基金，主要投资于具有可持续优势的成长型公司。本基金所谓的可持续优势的成长不仅仅指公司经营方面的优势和成长性，还包括公司自身的比较优势。本基金认为具有比较优势的公司，才能更好地体现出可持续的成长优势。

本基金的预期风险收益水平低于股票型基金，高于偏债型基金、债券基金及货币市场基金。适合于能够承担一定股市风险，追求资本长期增值的个人和机构投资者。

十二、基金的投资组合报告（未经审计）

本基金管理人的董事会及董事保证本报告所载资料不存在虚假记载、误导性陈述或重大遗漏，并对其内容的真实性、准确性和完整性承担个别及连带责任。

混合型证券投资基金更新招募说明书摘要（2012年第2号）

本基金的托管人中国工商银行股份有限公司根据本基金合同已于2012年7月23日复核了本报告中的财务指标、净值表现和投资组合报告等内容，保证复核内容不存在虚假记载、误导性陈述或者重大遗漏。

1、截至2012年6月30日基金资产组合情况

| 序号 | 项目 | 金额（元） | 占基金总资产的比例（%） |
|----|-------------------|---------------|--------------|
| 1 | 权益投资 | 35,842,653.00 | 63.61 |
| | 其中：股票 | 35,842,653.00 | 63.61 |
| 2 | 固定收益投资 | 183,326.10 | 0.33 |
| | 其中：债券 | 183,326.10 | 0.33 |
| | 资产支持证券 | - | - |
| 3 | 金融衍生品投资 | - | - |
| 4 | 买入返售金融资产 | 10,000,000.00 | 17.75 |
| | 其中：买断式回购的买入返售金融资产 | - | - |
| 5 | 银行存款和结算备付金合计 | 9,892,151.27 | 17.56 |
| 6 | 其他资产 | 430,734.90 | 0.76 |
| 7 | 合计 | 56,348,865.27 | 100.00 |

2、截至2012年6月30日按行业分类的股票投资组合

| 代码 | 行业类别 | 公允价值（元） | 占基金资产净值比例（%） |
|-----|----------------|---------------|--------------|
| A | 农、林、牧、渔业 | 1,705,800.00 | 3.11 |
| B | 采掘业 | 8,130.00 | 0.01 |
| C | 制造业 | 19,723,319.00 | 35.97 |
| C0 | 食品、饮料 | 2,238,310.00 | 4.08 |
| C1 | 纺织、服装、皮毛 | 1,525,740.00 | 2.78 |
| C2 | 木材、家具 | - | - |
| C3 | 造纸、印刷 | 755,400.00 | 1.38 |
| C4 | 石油、化学、塑胶、塑料 | 321,900.00 | 0.59 |
| C5 | 电子 | 2,386,120.00 | 4.35 |
| C6 | 金属、非金属 | - | - |
| C7 | 机械、设备、仪表 | 2,825,019.00 | 5.15 |
| C8 | 医药、生物制品 | 9,670,830.00 | 17.64 |
| C99 | 其他制造业 | - | - |
| D | 电力、煤气及水的生产和供应业 | - | - |
| E | 建筑业 | - | - |
| F | 交通运输、仓储业 | - | - |
| G | 信息技术业 | 7,297,069.00 | 13.31 |
| H | 批发和零售贸易 | 1,746,750.00 | 3.19 |

混合型证券投资基金更新招募说明书摘要（2012年第2号）

| | | | |
|---|---------|---------------|-------|
| I | 金融、保险业 | 1,198,000.00 | 2.18 |
| J | 房地产业 | - | - |
| K | 社会服务业 | 3,303,585.00 | 6.02 |
| L | 传播与文化产业 | 860,000.00 | 1.57 |
| M | 综合类 | - | - |
| | 合计 | 35,842,653.00 | 65.37 |

3、截至2012年6月30日按公允价值占基金资产净值比例大小排序的前十名股票投资明细

| 序号 | 股票代码 | 股票名称 | 数量（股） | 公允价值（元） | 占基金资产净值比例（%） |
|----|--------|------|---------|--------------|--------------|
| 1 | 600276 | 恒瑞医药 | 93,500 | 2,684,385.00 | 4.90 |
| 2 | 600535 | 天士力 | 40,000 | 1,748,800.00 | 3.19 |
| 3 | 002262 | 恩华药业 | 75,000 | 1,746,750.00 | 3.19 |
| 4 | 000063 | 中兴通讯 | 120,000 | 1,675,200.00 | 3.06 |
| 5 | 002400 | 省广股份 | 80,000 | 1,532,000.00 | 2.79 |
| 6 | 600518 | 康美药业 | 90,000 | 1,387,800.00 | 2.53 |
| 7 | 300010 | 立思辰 | 160,900 | 1,361,214.00 | 2.48 |
| 8 | 300075 | 数字政通 | 58,300 | 1,340,900.00 | 2.45 |
| 9 | 300015 | 爱尔眼科 | 63,000 | 1,321,110.00 | 2.41 |
| 10 | 000423 | 东阿阿胶 | 30,000 | 1,200,300.00 | 2.19 |

4、截至2012年6月30日按债券品种分类的债券投资组合

| 序号 | 债券品种 | 公允价值（元） | 占基金资产净值比例（%） |
|----|-----------|------------|--------------|
| 1 | 国家债券 | - | - |
| 2 | 央行票据 | - | - |
| 3 | 金融债券 | - | - |
| | 其中：政策性金融债 | - | - |
| 4 | 企业债券 | - | - |
| 5 | 企业短期融资券 | - | - |
| 6 | 中期票据 | - | - |
| 7 | 可转债 | 183,326.10 | 0.33 |
| 8 | 其他 | - | - |
| 9 | 合计 | 183,326.10 | 0.33 |

5、截至2012年6月30日按公允价值占基金资产净值比例大小排名的前五名债券投资明细

| 序号 | 债券代码 | 债券名称 | 数量（张） | 公允价值（元） | 占基金资产净值比例（%） |
|----|------|------|-------|---------|--------------|
|----|------|------|-------|---------|--------------|

混合型证券投资基金更新招募说明书摘要（2012年第2号）

| | | | | | |
|---|--------|------|-------|------------|------|
| 1 | 110018 | 国电转债 | 1,630 | 183,326.10 | 0.33 |
|---|--------|------|-------|------------|------|

6、截至2012年6月30日按公允价值占基金资产净值比例大小排名的前十名资产支持证券投资明细

报告期末本基金未持有资产支持证券。

7、截至2012年6月30日按公允价值占基金资产净值比例大小排名的前五名权证投资明细

报告期末本基金未持有权证。

8、投资组合报告附注

8.1 本基金本期投资的前十名证券中没有发行主体被监管部门立案调查的，或在报告编制日前一年内受到公开谴责、处罚的证券。

8.2 报告期内本基金投资的前十名股票中没有在基金合同规定备选股票库之外的股票。

8.3 其他资产构成

| 序号 | 名称 | 金额（元） |
|----|---------|------------|
| 1 | 存出保证金 | 414,395.37 |
| 2 | 应收证券清算款 | - |
| 3 | 应收股利 | - |
| 4 | 应收利息 | 10,438.67 |
| 5 | 应收申购款 | 5,900.86 |
| 6 | 其他应收款 | - |
| 7 | 待摊费用 | - |
| 8 | 其他 | - |
| 9 | 合计 | 430,734.90 |

8.4 截至2012年6月30日持有的处于转股期的可转换债券明细

| 序号 | 债券代码 | 债券名称 | 公允价值(元) | 占基金资产净值比例(%) |
|----|--------|------|------------|--------------|
| 1 | 110018 | 国电转债 | 183,326.10 | 0.33 |

8.5 截至2012年6月30日前十名股票中存在流通受限情况的说明

报告期末前十名股票中不存在流通受限的情况。

混合型证券投资基金更新招募说明书摘要（2012年第2号）

8.6 报告期内本基金未投资控股股东主承销的证券，未从二级市场投资分离交易可转债附送的权证，投资流通受限证券未违反相关法规或本基金管理公司的规定。

十三、基金的业绩

基金管理人依照恪尽职守、诚实信用、谨慎勤勉的原则管理和运用基金财产，但不保证基金一定盈利，也不保证最低收益。基金的过往业绩并不代表其未来表现。投资有风险，投资者在做出投资决策前应仔细阅读本基金的招募说明书。

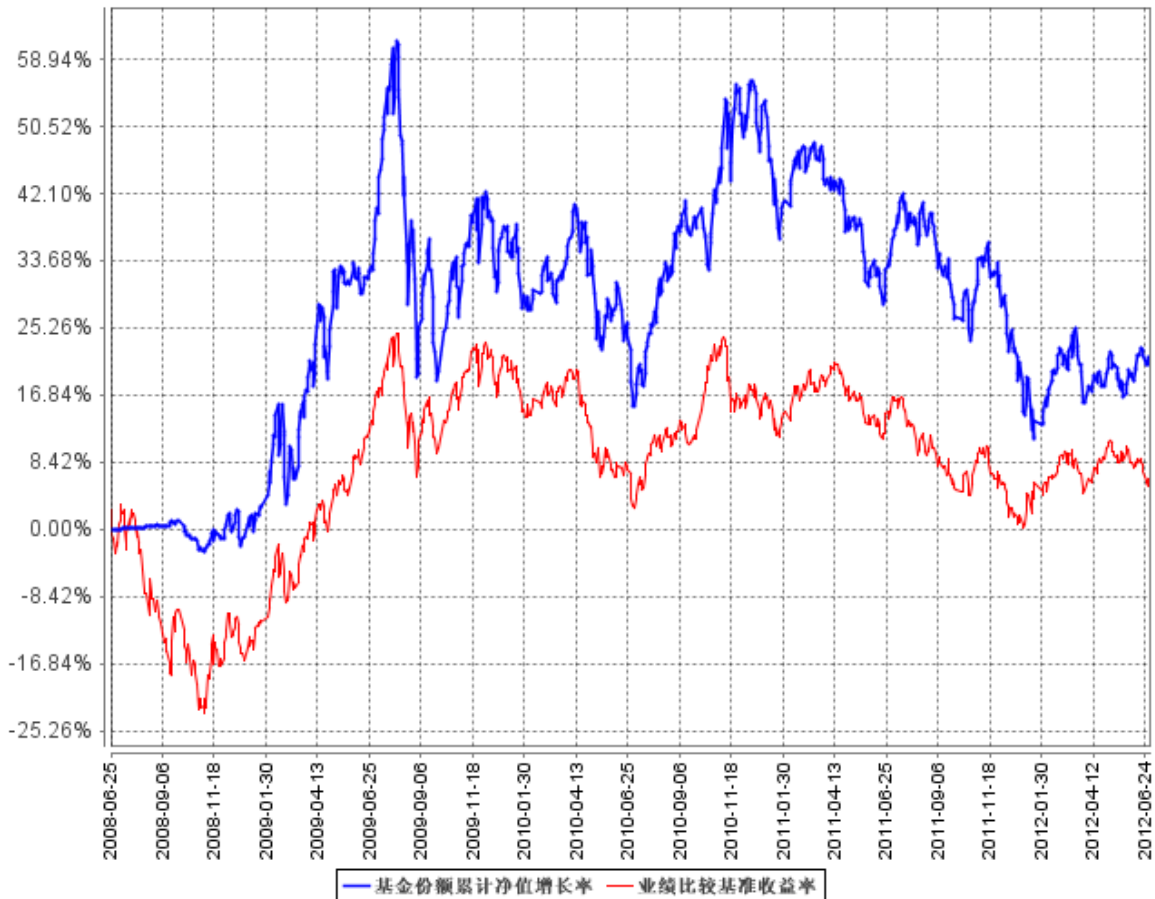
（一）本基金合同生效日为2008年6月25日。基金合同生效以来（截至2012年6月30日）的投资业绩与同期基准的比较如下表所示：

| 阶段 | 净值增长率 ① | 净值增长率标准差 ② | 业绩比较基准收益率 ③ | 业绩比较基准收益率标准差 ④ | ①-③ | ②-④ |
|-----------------------|---------|------------|-------------|----------------|---------|--------|
| 2012-01-01至2012-06-30 | 0.60% | 1.01% | 4.38% | 0.72% | -3.78% | 0.29% |
| 2011-01-01至2011-12-31 | -21.03% | 0.92% | -11.96% | 0.72% | -9.07% | 0.20% |
| 2011-01-01至2011-06-30 | -12.27% | 0.91% | -0.69% | 0.69% | -11.59% | 0.22% |
| 2010-01-01至2010-12-31 | 10.90% | 1.20% | -5.09% | 0.87% | 15.99% | 0.33% |
| 2009-01-01至2009-12-31 | 39.47% | 1.84% | 46.06% | 1.13% | -6.59% | 0.71% |
| 2008-06-25至2008-12-31 | -1.00% | 0.45% | -16.58% | 1.65% | 15.58% | -1.20% |
| 2008-06-25至2012-06-30 | 21.65% | 1.25% | 6.27% | 1.03% | 15.38% | 0.22% |

（二）自基金合同生效以来基金份额净值的变动情况，及与同期业绩比较基准的变动进行比较：

（2008年6月25日至2012年6月30日）

基金份额累计净值增长率与同期业绩比较基准收益率的历史走势对比图



注：1、本基金基金合同于2008年6月25日正式生效。

2、本基金的建仓期为六个月。建仓期满，基金投资组合各项比例符合基金合同的约定：股票资产占基金资产30%-80%，债券资产占基金资产0%-65%（其中包括可转债、资产支持证券等），权证0%-3%（按照相关法律规定）。

十四、费用概览

（一）与基金运作有关的费用

1、基金管理人的管理费

本基金的管理费按前一日基金资产净值的 1.5%年费率计提。管理费的计算方法如下：

$$H = E \times 1.5\% \div \text{当年天数}$$

H 为每日应计提的基金管理费

E 为前一日的基金资产净值

基金管理费每日计算，逐日累计至每月月末，按月支付，由基金管理人向基金托管人发送基金管理费划款指令，基金托管人复核后于次月前 2 个工作日内从基金财产中一次性支付给基金管理人。若遇法定节假日、公休假等，支付日期顺延。

2、基金托管人的托管费

本基金的托管费按前一日基金资产净值的 2.5‰的年费率计提。托管费的计算方法如下：

$$H = E \times 2.5\% \div \text{当年天数}$$

H 为每日应计提的基金托管费

E 为前一日的基金资产净值

基金托管费每日计算，逐日累计至每月月末，按月支付，由基金管理人向基金托管人发送基金托管费划款指令，基金托管人复核后于次月前 2 个工作日内从基金财产中一次性支取。若遇法定节假日、公休日等，支付日期顺延。

3、基金管理人和基金托管人协商一致后，可根据基金发展情况调整基金管理费率、基金托管费率等相关费率。

调高基金管理费率、基金托管费率，须召开基金份额持有人大会审议；调低基金管理费率、基金托管费率，无须召开基金份额持有人大会。

基金管理人必须最迟于新的费率实施日前 2 日在至少一种指定媒体和基金管理人网站上公告。

4、其它与基金运作有关的费用

- （1）《基金合同》生效后与基金相关的信息披露费用；
- （2）《基金合同》生效后与基金相关的会计师费和律师费；
- （3）基金份额持有人大会费用；
- （4）基金的证券交易费用；
- （5）基金的银行汇划费用；

混合型证券投资基金更新招募说明书摘要（2012年第2号）

(6) 按照国家有关规定和《基金合同》约定，可以在基金财产中列支的其他费用。

本基金终止清算时所发生费用，按实际支出额从基金财产总值中扣除。

(二) 与基金销售有关的费用**1、申购费用**

本基金申购费用采取前端收费模式，申购费率如下：

| 申购金额 | 申购费率 |
|-----------------|---------------|
| 100 万以下 | 1.5% |
| 100 万（含）—500 万 | 1.2% |
| 500 万（含）—1000 万 | 0.3% |
| 1000 万（含）以上 | 收取固定费用 1000 元 |

2、赎回费用

本基金赎回费用按持有人持有该部分基金份额的时间分段设定，赎回费率如下：

| 持有时间 | 赎回费率 |
|----------------|-------|
| 1 年以下 | 0.5% |
| 1 年（含 1 年）—2 年 | 0.25% |
| 2 年以上（含 2 年） | 0% |

本基金的赎回费用扣除注册登记费和其他手续费后的余额归基金财产，赎回费归入基金财产的部分为赎回费的 25%。

3、基金管理人可以根据《基金合同》的相关约定调整费率或收费方式，基金管理人最迟应于新的费率或收费方式实施日前 2 个工作日在至少一家指定报刊及基金管理人网站公告。

4、基金管理人可以在不违背法律法规规定及《基金合同》约定的情形下根据市场情况制定基金促销计划，针对特定地域范围、特定行业、特定职业的投资者以及以特定交易方式（如网上交易、电话交易等）等进行基金交易的投资者定期或不定期地开展基金促销活动。在基金促销活动期间，按相关监管部门要求履行相关手续后基金管理人可以适当调低基金申购费率和基金赎回费率。

十五、对招募说明书更新部分的说明

本更新招募说明书依据《证券投资基金法》、《证券投资基金运作管理办法》、《证券投资基金销售管理办法》、《证券投资基金信息披露管理办法》、《证券投资基金信息披露内容与格式准则第5号〈基金招募说明书的内容与格式〉》等有关法律法规及《泰信优势增长灵活配置混合型证券投资基金基金合同》的规定，结合泰信优势增长灵活配置混合型证券投资基金（以下简称“本基金”）近半年的投资经营情况，对2012年2月4日公告的《泰信优势增长灵活配置混合型证券投资基金招募说明书（2012年第1号）》的内容进行了必要的补充和更新。

具体情况说明如下：

1、在“重要提示”及“一、绪言”中明确了本次更新招募说明书更新内容的截止日期及有关财务数据的截止日期。

2、“三、基金管理人”部分：

（1）在“（一）基金管理人概况”部分，更新了公司内部机构设置及旗下基金的情况。

（2）在“（三）主要人员情况”中监事会成员部分，对部分人员信息进行了更新。

3、第四节“基金托管人”部分，对基金托管人的托管业务经营情况进行了更新。

4、“五、相关服务机构”部分，对本基金代销机构的相关信息进行了必要的更新。

5、“七、基金的转换”部分，补充了截止至2012年6月25日可办理本基金定期定额投资、开通基金转换的销售机构情况。

6、“八、基金的投资”部分，根据本基金2012年第2季度报告的相关内容，补充了基金投资组合报告的内容（未经审计）。

7、“九、基金的业绩”部分，提供了本基金自合同生效以来的投资业绩，该部分内容均按规定格式要求编制，并经基金托管人复核。

8、“二十一、其他应披露事项”为新增章节，汇总了过往半年已经披露的与本基金有关的公告信息。

泰信基金管理有限公司

二〇一二年八月九日