

杭州紫杉金惠投资有限公司
在上海股权托管交易中心中小企业股权报价系统挂牌
基本情况说明书

声明：本公司执行董事/董事会已批准本企业情况说明书，执行董事/全体董事承诺其中不存在任何虚假记载、误导性陈述或重大遗漏，并对其真实性、准确性和完整性承担个别和连带的法律责任。

一、基本情况

（一）公司概况

中文名称：	杭州紫杉金惠投资有限公司
英文名称：	Hangzhou yew jinhui investment co.,LTD
注册资本：	人民币 5000 万元
实收资本：	人民币 1000 万元
法定代表人：	吴欢欢
企业性质：	私有有限责任公司
营业执照号：	330102000116312
税务登记证号：	浙联税字 330100088869949 号
企业设立日期：	2014 年 01 月 7 日
注册地址：	浙江省杭州市上城区长生路 58 号 401 室
办公地址：	浙江省杭州市上城区长生路 58 号 401 室
营业范围：	实业投资、投资管理、投资咨询（除证券期货）、承办会展

（二）公司设立与股权结构情况

1、企业设立情况

杭州紫杉金惠投资有限公司（以下简称“紫杉金惠”）成立于 2014 年 01 月 7 日，由周方兴、侍卫东、吴欢欢出资设立。

2014 年 01 月 07 日，浙江岳华会计师事务所有限公司所出具了“浙岳华验字（2014）第 A0017 号”验资报告，审验了公司设立时的出资。

公司设立后，股东出资及股权结构如下：

序号	股东名称	认缴出资 (万元)	认缴出资占 注册资本比 例	实际出资 (万元)	实际出资 占注册资 本比例	出资方式
1	周方兴	2,500.00	50.00%	500.00	20.00%	现金
2	侍卫东	2,250.00	45.00%	450.00	20.00%	现金
3	吴欢欢	250.00	5.00%	50.00	20.00%	现金
合计		5,000.00	100.00%	1,000.00	100.00%	

2、公司最新股权结构

截至本说明书出具之日，公司股东出资额及持股比例如下：

序号	股东名称	认缴出资 (万元)	认缴出资占 注册资本比 例	实际出资 (万元)	实际出资 占注册资 本比例	出资方式
1	周方兴	2,500.00	50.00%	500.00	20.00%	现金
2	侍卫东	2,250.00	45.00%	450.00	20.00%	现金
3	吴欢欢	250.00	5.00%	50.00	20.00%	现金
合计		5,000.00	100.00%	1,000.00	100.00%	

3、公司控股股东与实际控制人情况

周方兴控制公司 50.00% 股权，为公司的控股股东（实际控制人）。

（三）公司员工情况

截至 2014 年 5 月 31 日，公司员工情况如下：

1、员工人数

项目	2014-05-31
人数	30

2、员工专业结构

专业类别	人数	比例
------	----	----

总经办人员	4	13.34%
综合办人员	3	10.00%
财富中心人员	16	53.33%
财务人员	3	10.00%
合同部人员	3	10.00%
其他	1	3.33%
合计	30	100%

3、员工受教育程度

教育类别	人数	比例
硕士或硕士以上	2	6.66%
本科	7	23.34%
专科	13	43.34%
高中或高中以下	8	26.66%
合计	30	100%

二、公司业务

(一) 公司主营业务情况

公司所处行业为金融服务业，细分行业属于多元金融业，公司主要从事实业投资，投资管理，投资咨询（除证券、期货），承办会展业务。

三、公司董事、监事和高级管理人员情况

(一) 董事、监事和高级管理人员基本情况

截至本说明书出具之日，公司共有执行董事兼总经理 1 名，监事 1 名，基本情况如下：

姓名	职务	性别	年龄	任期起止日期	持股情况
吴欢欢	执行董事/总经理	男	24	2014.01.07-2017.01.06	5%
周方兴	监事	男	41	2014.01.07-2017.01.06	50%

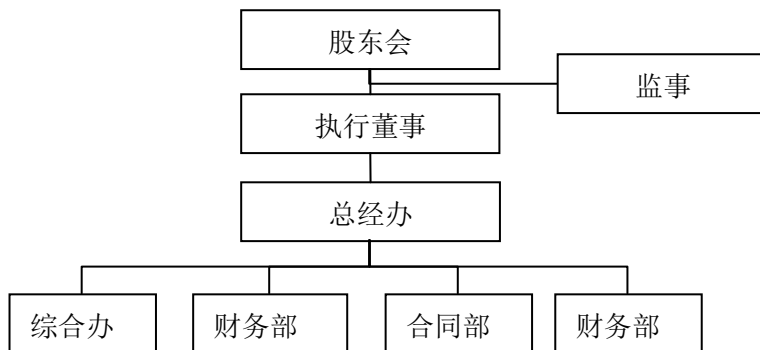
(二) 董事、监事和高级管理人员简介

周方兴：男，1973 年出生，专科学历。现任公司监事职务。

吴欢欢：男，1989 年出生，专科学历。现任公司执行董事兼总经理职务。

四、公司组织结构情况

截至本说明书出具之日，公司组织结构图如下：



五、推荐机构意见

我公司聘请的上海瑞紫投资管理有限公司为本次在上海股权托管交易中心的中小企业股权报价系统挂牌的推荐机构。推荐机构已根据上海股权托管交易中心的要求，对本公司进行专项调查，并出具了同意推荐本公司在上海股权托管交易中心中小企业股权报价系统挂牌的推荐意见。

六、企业联系方式

证券事务负责人：	唐小飞	职务：	综合办主任
联系地址：	杭州市上城区庆春路 235 号西湖国贸 401 室		
联系方式：	0571-87381371	传真：	0571-83781371
邮编：	310000	联系邮箱：	1585961269@qq.com
公司网址：	www.zjzs2008.com		

杭州紫杉金惠投资有限公司

2014 年 6 月 20 日