

# 垫江县寓涵信息科技有限公司

## 在上海股权托管交易中心中小企业股权报价系统挂牌

### 基本情况说明书

声明：本公司执行董事已批准本企业情况说明书，执行董事承诺其中不存在任何虚假记载、误导性陈述或重大遗漏，并对其真实性、准确性和完整性承担个别和连带的法律责任。

#### 一、基本情况

##### （一）公司概况

中文名称：	垫江县寓涵信息科技有限公司
注册资本：	人民币 100 万元
实收资本：	人民币 100 万元
法定代表人：	盛雪梅
企业性质：	有限责任公司（微型企业）
营业执照号：	500231000009134
税务登记证号：	500231567874315
企业设立日期：	2010 年 12 月 29 日
注册地址：	重庆市垫江县桂溪镇电力新村 D2 组团 1 号
办公地址：	垫江县桂溪镇迎宾大道 88 号 B 区 16 幢 3 楼 301 号
营业范围：	许可经营项目：无。*** 一般经营项目：软件开发、计算机应用、网站建设、网页制作、网络工程、信息推广。（国家法律、行政法规禁止的不得经营，国家法律、行政法规规定取得许可后方可从事经营的，须凭许可证在核定范围及期限内从事经营活动）***

##### （二）公司设立与股权结构情况

#### 1、企业设立情况

垫江县寓涵信息科技有限公司（以下简称“寓涵科技”、“本公司”或“公

司” ) 成立于 2010 年 12 月 29 日，由盛雪梅出资设立。

2011 年 02 月 11 日，重庆道尔敦会计师事务所出具了“重道会所验字(2011)第 30 号”验资报告，审验了公司设立时的出资。

公司设立后，股东出资及股权结构如下：

序号	股东名称	认缴出资 (万元)	认缴出资占 注册资本比 例	实际出资 (万元)	实际出资 占注册资 本比例	出资方式
1	盛雪梅	10.00	100.00%	10.00	100.00%	货币
合计		<b>10.00</b>	<b>100.00%</b>	<b>10.00</b>	<b>100.00%</b>	-

## 2、公司最新股权结构

截至本说明书出具之日，公司股东出资额及持股比例如下：

序号	股东名称	认缴出资 (万元)	认缴出资占 注册资本比 例	实际出资 (万元)	实际出资 占注册资 本比例	出资方式
1	盛雪梅	60.00	60.00%	60.00	60.00%	货币
2	杨双燕	40.00	40.00%	40.00	40.00%	货币
合计		<b>100.00</b>	<b>100.00%</b>	<b>100.00</b>	<b>100.00%</b>	-

## 3、公司控股股东与实际控制人情况

盛雪梅持有公司 60.00% 股权，为公司的控股股东（实际控制人）。

### （三）公司对外投资情况

截至本说明书出具之日，公司不存在子公司。

### （四）公司员工情况

截至 2014 年 10 月 31 日，公司员工情况如下：

#### 1、员工人数

项目	2014-10-31	2013-12-31
----	------------	------------

人数	16	13
----	----	----

## 2、员工专业结构

专业类别	人数	比例
生产技术人员	4	25.00%
销售人员	6	37.50%
财务人员	1	6.25%
管理人员	2	12.50%
行政客服部	3	18.75%
<b>合计</b>	<b>16</b>	<b>100.00%</b>

## 3、员工受教育程度

教育类别	人数	比例
专科	8	50.00%
高中或高中以下	8	50.00%
<b>合计</b>	<b>16</b>	<b>100.00%</b>

## 二、公司业务与技术

### （一）公司主营业务情况

公司所处行业为信息服务业，细分行业属于计算机应用业，公司主要从事软件开发及服务。一般经营项目：软件开发、计算机应用、网站建设、网页制作、网络工程、信息推广。

### （二）公司的资质和荣誉

截至本说明书出具之日，公司荣誉情况如下：

#### 1、公司荣誉

序号	证书名称	授予部门	取得时间
1	电子商务企业认定证书	重庆市经济和信息化委员会	2014-05-06
2	重庆市互联网企业认定证书	重庆市经济和信息化委员会	2013-12-09

### （三）主要固定资产和无形资产情况

## 1、固定资产

截至本说明书出具之日，公司的固定资产主要包括办公设备，电脑等。

## 2、无形资产

截至本说明书出具之日，公司不存在无形资产。

## 三、公司董事、监事和高级管理人员情况

### （一）董事、监事和高级管理人员基本情况

截至本说明书出具之日，公司共有执行董事 1 名，监事 1 名，其他高管 2 名，基本情况如下：

姓名	职务	性别	年龄	任期起止日期	持股情况
盛雪梅	执行董事	女	27	2013-04-18 至 2016-04-17	60.00%
杨双燕	监事	男	33	2013-04-18 至 2016-04-17	40.00%
邓智川	总经理	女	35	2014-08-01 至 2017-07-31	-
夏珊珊	副总经理	男	32	2014-08-01 至 2017-07-31	-

### （二）董事、监事和高级管理人员简介

盛雪梅：女，1987 年出生，本科学历。曾任重庆瑞丰电脑有限公司，软件销售职务，重庆市宇智科技有限责任公司董事职务。现任公司执行董事职务。

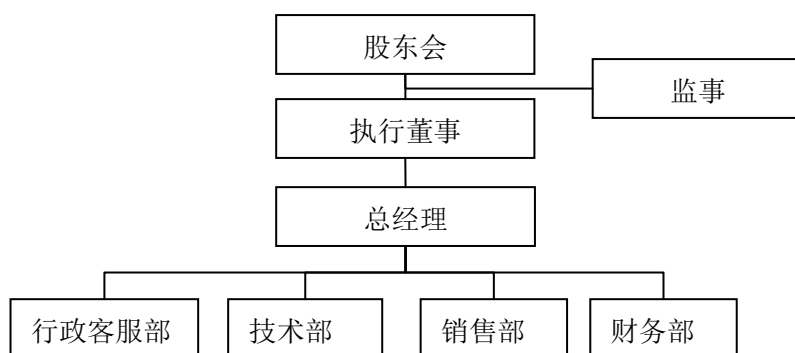
杨双燕：男，1981 年出生，本科学历。曾任重庆崇睿广告传媒有限公司董事职务，垫江县职业技术培训学校校长职务。现任公司执行董事职务。

邓智川：女，1979 年出生，大专学历。曾任重庆市宇智科技有限责任公司软件开发职务，重庆鑫艺广告公司广告设计职务。现任公司总经理职务。

夏珊珊：男，1982 年出生，大专学历。曾任重庆百度公司任资深商务经理职务，台达电子（苏州）公司任 ADP 二厂工程部高级工程师职务。现任公司副总经理职务。

## 四、公司组织结构情况

截至本说明书出具之日，公司组织结构图如下：



## 五、其他情况

公司的主营业务：专业致力于网络营销技术与网络营销服务的高新技术企业，公司秉承以人为本，以心为基的原则全心全意的为广打用户服务。公司一直专注于网站建设与网页设计服务；软件开发、销售；信息推广；微信公众平台开发；互联网信息咨询等全面的服务，尤为突出的是公司的网站建设、网站设计、网站优化技术。

## 六、推荐机构意见

我公司聘请的重庆鑫垣股权投资基金管理有限公司为本次在上海股权托管交易中心的中小企业股权报价系统挂牌的推荐机构。推荐机构已根据上海股权托管交易中心的要求，对本公司进行专项调查，并出具了同意推荐本公司在上海股权托管交易中心中小企业股权报价系统挂牌的推荐意见。

## 七、企业联系方式

证券事务负责人：	邓智川	职务：	总经理
联系地址：	重庆市垫江县温州商贸城 B13 栋 3 楼		
联系方式：	座机：023-85646212 手机：13594583176	传真：	023-85646212
邮编：	408300	联系邮箱：	401888438@qq.com
公司网址：	www.yzkj.net		

（本页无正文，为《垫江县寓涵信息科技有限公司在上海股权托管交易中心  
中小企业股权报价系统挂牌基本情况说明书》之签署页）

垫江县寓涵信息科技有限公司

2014年12月16日