

垫江县温州商贸城创业孵化基地有限公司
在上海股权托管交易中心中小企业股权报价系统挂牌
基本情况说明书

声明：本公司执行董事已批准本企业情况说明书，执行董事承诺其中不存在任何虚假记载、误导性陈述或重大遗漏，并对其真实性、准确性和完整性承担个别和连带的法律责任。

一、基本情况

（一）公司概况

中文名称：	垫江县温州商贸城创业孵化基地有限公司
注册资本：	人民币 500 万元
实收资本：	人民币 500 万元
法定代表人：	徐登平
企业性质：	有限责任公司
营业执照号：	500231000909272
税务登记证号：	50023130497252X
企业设立日期：	2014 年 05 月 28 日
注册地址：	重庆市垫江县桂溪镇牡丹大道 88 号 B 区 16 幢 3 楼 301 号
办公地址：	垫江县桂溪镇迎宾大道 88 号 B 区 16 幢 3 楼 302 号
营业范围：	创业培训（不含职称及专业培训教育）、创业指导、创业孵化、创业信息咨询、企业营销策划推广、事务代理、代办证照、财务代帐、投资咨询服务、融资咨询服务、资产管理服务、企业管理咨询服务（依法须经批准的项目，经相关部门批准后方可开展经营活动）。***

（二）公司设立与股权结构情况

1、企业设立情况

垫江县温州商贸城创业孵化基地有限公司（以下简称“垫创基地”、“本公

司”或“公司”）成立于2014年05月28日，由杨双燕、徐登平出资设立。

公司设立后，股东出资及股权结构如下：

序号	股东名称	认缴出资 (万元)	认缴出资占 注册资本比 例	实际出资 (万元)	实际出资 占注册资 本比例	出资方式
1	杨双燕	255.00	51.00%	255.00	51.00%	货币
2	徐登平	245.00	49.00%	245.00	49.00%	货币
合计		500.00	100.00%	500.00	100.00%	-

2、公司最新股权结构

截至本说明书出具之日，公司股东出资额及持股比例如下：

序号	股东名称	认缴出资 (万元)	认缴出资占 注册资本比 例	实际出资 (万元)	实际出资 占注册资 本比例	出资方式
1	杨双燕	255.00	51.00%	255.00	51.00%	货币
2	徐登平	245.00	49.00%	245.00	49.00%	货币
合计		500.00	100.00%	500.00	100.00%	-

3、公司控股股东与实际控制人情况

杨双燕持有公司51.00%股权，为公司的控股股东（实际控制人）。

（三）公司对外投资情况

截至本说明书出具之日，公司不存在子公司。

（四）公司员工情况

截至2014年09月30日，公司员工情况如下：

1、员工人数

项目	2014-09-30	2013-12-31
人数	14	0

2、员工专业结构

专业类别	人数	比例
财务人员	2	14.29%
管理人员	2	14.29%
其他	10	71.42%
合计	14	100.00%

3、员工受教育程度

教育类别	人数	比例
硕士或硕士以上	2	14.29%
本科	2	14.29%
专科	8	57.13%
高中或高中以下	2	14.29%
合计	14	100.00%

二、公司业务与技术

（一）公司主营业务情况

公司所处行业为金融服务业，细分行业属于多元金融业，公司主要从事创业培训、创业指导、创业孵化、创业信息咨询、企业营销策划推广、事务代理、代办证照、财务代帐、投资咨询服务、融资咨询服务、资产管理服务、企业管理咨询服务等业务。

（二）公司的资质和荣誉

截至本说明书出具之日，公司未取得资质与荣誉。

（三）主要固定资产和无形资产情况

1、固定资产

截至本说明书出具之日，公司的固定资产主要包括电脑及办公设备。

2、无形资产

截至本说明书出具之日，公司不存在无形资产。

三、公司董事、监事和高级管理人员情况

（一）董事、监事和高级管理人员基本情况

截至本说明书出具之日，公司共有执行董事 1 名，监事 1 名，其他高管 0 名，基本情况如下：

姓名	职务	性别	年龄	任期起止日期	持股情况
徐登平	执行董事	男	50	2014-10-27 至 2017-10-26	49.00%
杨双燕	监事	男	33	2014-10-27 至 2017-10-26	51.00%

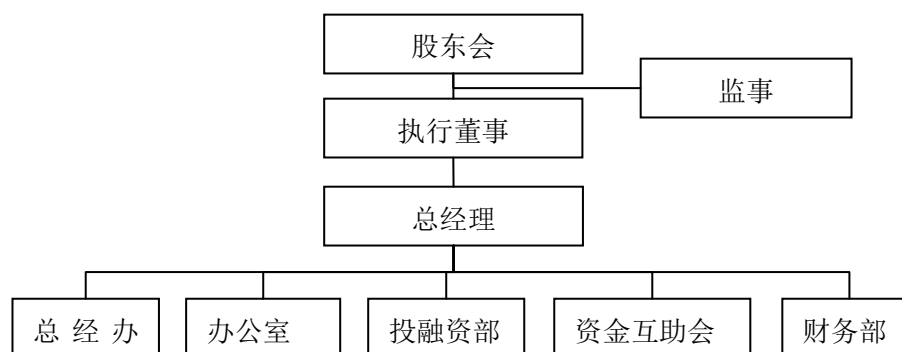
（二）董事、监事和高级管理人员简介

徐登平：男，1964 年出生，硕士学历。曾任垫江乔雨房地产开发公司总经理职务，重庆双茂投资管理有限公司董事长职务。现任垫江县温州商贸城创业孵化基地有限公司执行董事职务。

杨双燕：男，1981 年出生，本科学历。曾任重庆崇睿广告传媒有限公司董事职务，垫江县职业技术培训学校校长职务。现任垫江县温州商贸城创业孵化基地有限公司监事职务。

四、公司组织结构情况

截至本说明书出具之日，公司组织结构图如下：



五、其他情况

垫江县温州商贸城创业孵化基地于 2011 年 11 月成立，坐落在垫江县桂溪镇迎宾大道 88 号 B 区 16 栋 3 楼 302 号（温州商贸城），基地拥有多功能教室 2 个，孵化 2 个，配置有可同时容纳 50 家企业入驻孵化的办公设施设备。为创业者提供了一个功能齐全的创业办公环境。

为了给创业者减轻创业成本，针对入驻基地创业的创业者免费创业培训、创业指导、项目支持、营销策划，实行免房租等优惠措施，同时提供证照代办服务，积极搭建创业融资平台，解决创业资金难题。

未来，垫江县温州商贸城创业孵化基地将继续致力于创业孵化服务，为创业者提供一个“全方位、多专业、零成本、一站式”服务，为创业者实现创业梦。

六、推荐机构意见

我公司聘请的重庆鑫垣股权投资基金管理有限公司为本次在上海股权托管交易中心的中小企业股权报价系统挂牌的推荐机构。推荐机构已根据上海股权托管交易中心的要求，对本公司进行专项调查，并出具了同意推荐本公司在上海股权托管交易中心中小企业股权报价系统挂牌的推荐意见。

七、企业联系方式

证券事务负责人：	徐登平	职务：	执行董事
联系地址：	垫江县桂溪镇迎宾大道 88 号 B 区 16 幢 3 楼 302 号		
联系方式：	15803613777		
邮编：	400000	联系邮箱：	1397270788@qq.com

（本页无正文，为《垫江县温州商贸城创业孵化基地有限公司在上海股权托管交易中心中小企业股权报价系统挂牌基本情况说明书》之签署页）

垫江县温州商贸城创业孵化基地有限公司

2014年12月16日