

上海雪榕生物科技股份有限公司 股票交易异常波动公告

本公司及董事会全体成员保证信息披露内容的真实、准确和完整，没有虚假记载、误导性陈述或重大遗漏。

一、股票交易异常波动的具体情况

上海雪榕生物科技股份有限公司（以下简称“本公司、公司”）股票交易价格连续三个交易日内（2016年05月13日、2016年05月16日、2016年05月17日）收盘价格涨幅偏离值累计超过20%。同时，公司股票日均换手率连续1个交易日（2016年05月17日）与前5个交易日日均换手率比值达47.39倍，且累计换手率达54.75%，根据《深圳证券交易所交易规则》有关规定，属于股票交易异常波动。

二、公司关注并核实的情况说明

针对公司股票交易异常波动，公司董事会对公司、控股股东及实际控制人就相关事项进行了核实，现就有关情况说明如下：

- 1、前期披露的信息不存在需要更正、补充之处；
- 2、近期公司未发现公共传媒出现可能或已经对本公司股票交易价格产生较大影响的未公开重大信息；
- 3、近期公司经营情况正常，内外部经营环境未发生重大变化；
- 4、经核查，公司、控股股东和实际控制人不存在关于本公司的应披露而未披露的重大事项，或处于筹划阶段的重大事项；
- 5、经核查，公司股票异常波动期间控股股东、实际控制人不存在买卖公司股票的情形。

三、关于不存在应披露而未披露信息的说明

本公司董事会确认，本公司目前没有任何根据深圳证券交易所《创业板股票上市规则》等有关规定应予以披露而未披露的事项或与该事项有关的筹划、商谈、意向、协议等；董事会也未获悉本公司有根据深圳证券交易所《创业板股票上市规则》等有关规定应予以披露而未披露的、对本公司股票及其衍生品种交易价格产生较大影响的信息；公司前期披露的信息不存在需要更正、补充之处。

四、风险提示

本公司郑重提请投资者注意：投资者应充分了解股票市场风险及本公司披露的风险因素，切实提高风险意识，在新股上市初期切忌盲目跟风“炒新”，应当审慎决策、理性投资。

本公司特别提醒投资者认真注意以下风险因素：

（一）销售价格及利润季节性波动风险

食用菌行业整体的供需存在明显的季节性不匹配。

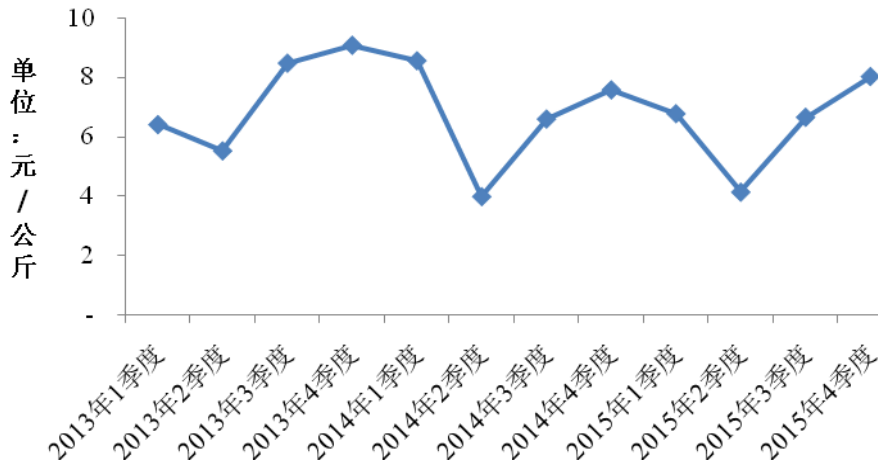
供应方面，食用菌行业的产品整体供应是由工厂化栽培的产品和传统农户种植的产品组成，除工厂化栽培食用菌产量不受季节限制外，传统农户种植的食用菌产品供应受气候影响较大，存在明显的季节性。以金针菇为例，每年上半年气候适宜的条件下产品集中上市，下半年由于气候原因，农户供应量较少。因此从全年来看，上半年金针菇整体供应量要远大于下半年。

消费方面，我国居民在寒冷季节喜爱火锅、麻辣烫等烹饪方式，金针菇等菇类在深秋、冬季以及春节前后消费量较大。

因此，公司主要产品金针菇的供应量和消费量存在明显的季节性不匹配，导致每年上半年金针菇产品价格低于下半年，上半年中二季度的价格通常又低于一季度。

报告期内，公司各季度金针菇的平均销售价格如下：

2013-2015年各季度金针菇平均销售价格



如上图所示，公司金针菇销售价格呈现明显的季节性特征：由于公司工厂化种植食用菌，标准化程度高，单位成本相对稳定，销售价格大幅波动导致公司金针菇产品的毛利率以及公司整体利润季节分布极不均衡，上半年利润水平往往远低于下半年，且可能发生亏损。

综上，投资者不能简单地以公司某季度或中期的财务数据来推算公司全年的财务状况、经营成果及现金流量；公司提醒投资者重点关注本公司同一年度内各季度经营业绩大幅波动的风险。

（二）市场竞争加剧导致产品价格下降的风险

我国食用菌市场需求逐年增加，行业前景广阔，食用菌工厂化种植处于快速发展阶段，行业平均利润率相对较高，吸引了大量资本进入食用菌工厂化种植领域。受此影响，公司主要产品金针菇的年均销售价格呈小幅下降趋势，2013年、2014年及2015年，公司金针菇的平均售价分别为7.52元/公斤、6.66元/公斤和6.40元/公斤。

伴随我国食用菌工厂化栽培产能的不断释放，未来国内食用菌市场的竞争更加剧烈，食用菌产品销售价格可能继续下移，公司面临市场竞争加剧的风险。

另外，传统模式下农户种植的食用菌产品虽然质量不高，产量不稳定，但销售价格较低，公司产品也面临农户种植的食用菌产品低价竞争的风险。

（三）毛利率下降以及利润增长放缓甚至下降的风险

2013年至2015年，公司营业收入与营业毛利持续增长，体现了公司较强的盈

利能力与较好的成长性；但公司营业毛利率在呈现小幅下降趋势。若食用菌产品价格继续下降，且公司降低成本的努力无法弥补价格下降带来的损失，未来营业毛利率可能继续下降，进而导致本公司面临利润增长放缓甚至下降的风险。

（四）香菇业务投产初期利润波动的风险

2014年四季度，公司在贵州毕节投资建设日产130吨香菇生产基地，并于2015年二季度少量出菇，三季度批量出菇，但由于香菇产品培育周期较长、投产初期产能利用率较低、产品质量尚不稳定等因素的影响，2015年本公司香菇业务营业毛利为-3,479.97万元，导致本公司整体营业毛利率有所下滑。随着公司香菇项目的逐步达产，产能利用率逐步提高，预计未来毛利率将逐步回升。公司提醒投资者关注香菇业务投产初期利润波动的风险以及对公司经营业绩的影响。

（五）产品集中的风险

本公司主要产品为金针菇、真姬菇和香菇。本公司食用菌日产能达到460吨，其中金针菇日产能达到304吨，位居全国之首。2015年度公司金针菇收入占主营业务收入比重为77.66%。

金针菇等食用菌作为日常食品，消费量大幅波动的可能性较小。但若因居民消费习惯变化导致金针菇消费量下降，抑或由于市场竞争导致金针菇市场价格大幅下降，公司将面临因产品过于集中导致业绩下降的风险。

（六）因杂菌侵染及病虫害导致食用菌减产的风险

杂菌侵染及病虫害导致的减产是食用菌栽培常见的问题。生产流程设计不合理、技术水平低下、管理不当、新建工厂设计不合理等因素均可能导致食用菌人工栽培过程中发生杂菌侵染和病虫害，存在食用菌减产并影响产品质量，进而影响经营业绩的风险。

（七）外购菌种的风险

除使用自有菌种外，本公司还通过协议授权的方式在部分子公司使用千曲化成的金针菇、真姬菇菌种，以避免单一菌种退化、劣化导致产量下降的风险。公司金针菇自有菌种使用比例为100%，真姬菇仍使用外购菌种。

若与千曲化成签订的授权协议到期后不能续签，原使用外购菌种的工厂需更

换为自有菌种并调整生产参数，可能导致短期内产量波动的风险。此外，若自有菌种出现退化、劣化，且无法在市场上购买到替代菌种，公司将面临因菌种质量下降而减产的风险。

（八）业务规模扩大可能导致的管理风险

公司正处于快速扩张阶段，公司食用菌日产能为460吨。本次公开发行股票后，公司的业务与资产规模还将大幅度增加，业务经营规模的不断扩展，对公司经营管理层的管理能力提出更高的要求。公司面临能否建立与规模相适应的高效管理体系和经营管理团队的风险。

（九）募集资金投向风险

本次募集资金投资项目已经过慎重、充分的可行性研究论证，但这些项目的可行性分析是基于国家产业政策、市场环境、行业发展趋势等因素作出的。本次募集资金投资项目的建设计划能否按时完成、项目实施过程和实施效果等存在着一定不确定性。在募集资金投资项目实施过程中，公司还面临着产业政策变化、市场变化、管理水平变化等诸多不确定因素的影响。同时，竞争对手实力进步、产品价格的变动、市场容量的变化、宏观经济形势的变动以及销售渠道、营销力量的配套等因素也会对项目的投资回报和公司的预期收益产生影响。

（十）募集资金投资项目新增产能导致的市场风险

本次募集资金投资项目主要用于日产90吨双孢蘑菇工厂化生产基地项目、日产40吨食用菌工厂化生产车间新建项目、食用菌良种繁育生产基地等项目。上述项目建成投产后，公司金针菇日产能将由304吨增至344吨，并新增90吨双孢蘑菇日产能。

若市场拓展出现重大困难，可能会导致公司无法消化新增产能，从而给公司的经营和发展带来不利影响。

上述风险为公司主要风险因素，将直接或间接影响本公司的经营业绩，请投资者特别关注招股说明书“第四节风险因素”等有关章节，并特别关注上述风险的描述。

公司董事会郑重提醒广大投资者：《中国证券报》、《上海证券报》、《证

券时报》、《证券日报》及巨潮资讯网（<http://www.cninfo.com.cn>）为公司选定的信息披露媒体，公司所有信息均以指定媒体刊登的信息为准。请广大投资者理性投资，注意风险。

特此公告。

上海雪榕生物科技股份有限公司

董事会

2016年5月17日