

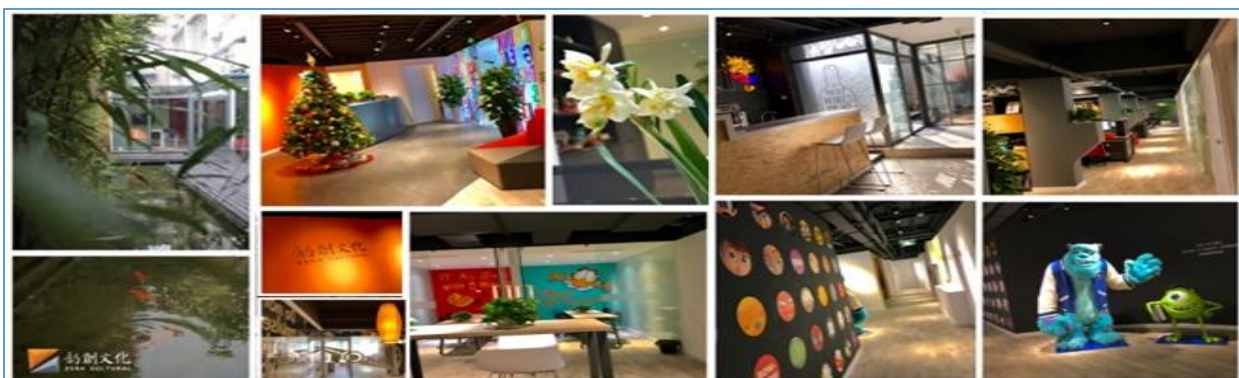


韵创文化

NEEQ : 839304

上海韵创文化发展股份有限公司

SHANGHAI ZERA CULTURE



年度报告摘要

— 2017 —

一. 重要提示

- 1.1 本年度报告摘要来自年度报告全文，投资者欲了解详细内容，应当仔细阅读同时刊载于全国股份转让系统公司指定信息披露平台（www. neeq. com. cn或www. neeq. cc）的年度报告全文。
- 1.2 公司董事会及其董事、监事会及其监事、公司高级管理人员保证本报告所载资料不存在任何虚假记载、误导性陈述或者重大遗漏，并对其内容的真实性、准确性和完整性承担个别及连带责任。
- 1.3 公司全体董事出席了审议本次年度报告的董事会会议。
- 1.4 北京永拓会计师事务所（特殊普通合伙）会计师事务所对公司出具了标准无保留的审计报告。

1.5 公司联系方式

信息披露事务管理人/董事会秘书	闫邱敏莉
职务	信息披露负责人
电话	021-23569899
传真	021-23569809
电子邮箱	zera. finance@zera. com. cn
公司网址	www. zera. com. cn
联系地址及邮政编码	上海市长宁区新华路365弄6号5号楼1楼
公司指定信息披露平台的网址	www. neeq. com. cn
公司年度报告备置地	公司董事会办公室

二. 主要财务数据、股本结构及股东情况

2.1 主要财务数据

单位：元

	本期（末）	上期（末）	本期（末）比上期（末） 增减比例%
资产总计	25,762,713.94	24,674,837.48	4.41%
归属于挂牌公司股东的净资产	2,401,636.08	3,946,421.46	-39.14%
营业收入	27,912,817.84	61,613,787.25	-54.70%
归属于挂牌公司股东的净利润	-1,544,785.38	1,438,875.95	-207.36%
归属于挂牌公司股东的扣除非经常性损益后的净利润	-3,303,261.05	112,241.77	-
经营活动产生的现金流量净额	-7,101,565.03	3,461,658.31	-305.15%
加权平均净资产收益率	-102.95%	2.09%	-

基本每股收益（元/股）	-0.51	0.48	-206.25%
稀释每股收益（元/股）	-0.51	0.48	-
归属于挂牌公司股东的每股净资产（元/股）	0.80	1.32	-39.39%

2.2 普通股股本结构

单位：股

股份性质		期初		本期变动	期末		
		数量	比例%		数量	比例%	
无限售条件股份	无限售股份总数	0	0.00%	0	0	0.00%	
	其中：控股股东、实际控制人	0	0.00%	0	0	0.00%	
	董事、监事、高管	0	0.00%	0	0	0.00%	
	核心员工	0	0.00%	0	0	0.00%	
有限售条件股份	有限售股份总数	3,000,000	0.00%	0	3,000,000	100.00%	
	其中：控股股东、实际控制人	2,179,500	0.00%	0	2,179,500	72.65%	
	董事、监事、高管	2,079,200	0.00%	0	2,079,200	69.31%	
	核心员工	0	0.00%	0	0	0%	
总股本		3,000,000	-	0	3,000,000	-	
普通股股东人数							7

2.3 普通股前十名股东情况（创新层）/普通股前五名或持股10%及以上股东情况（基础层）

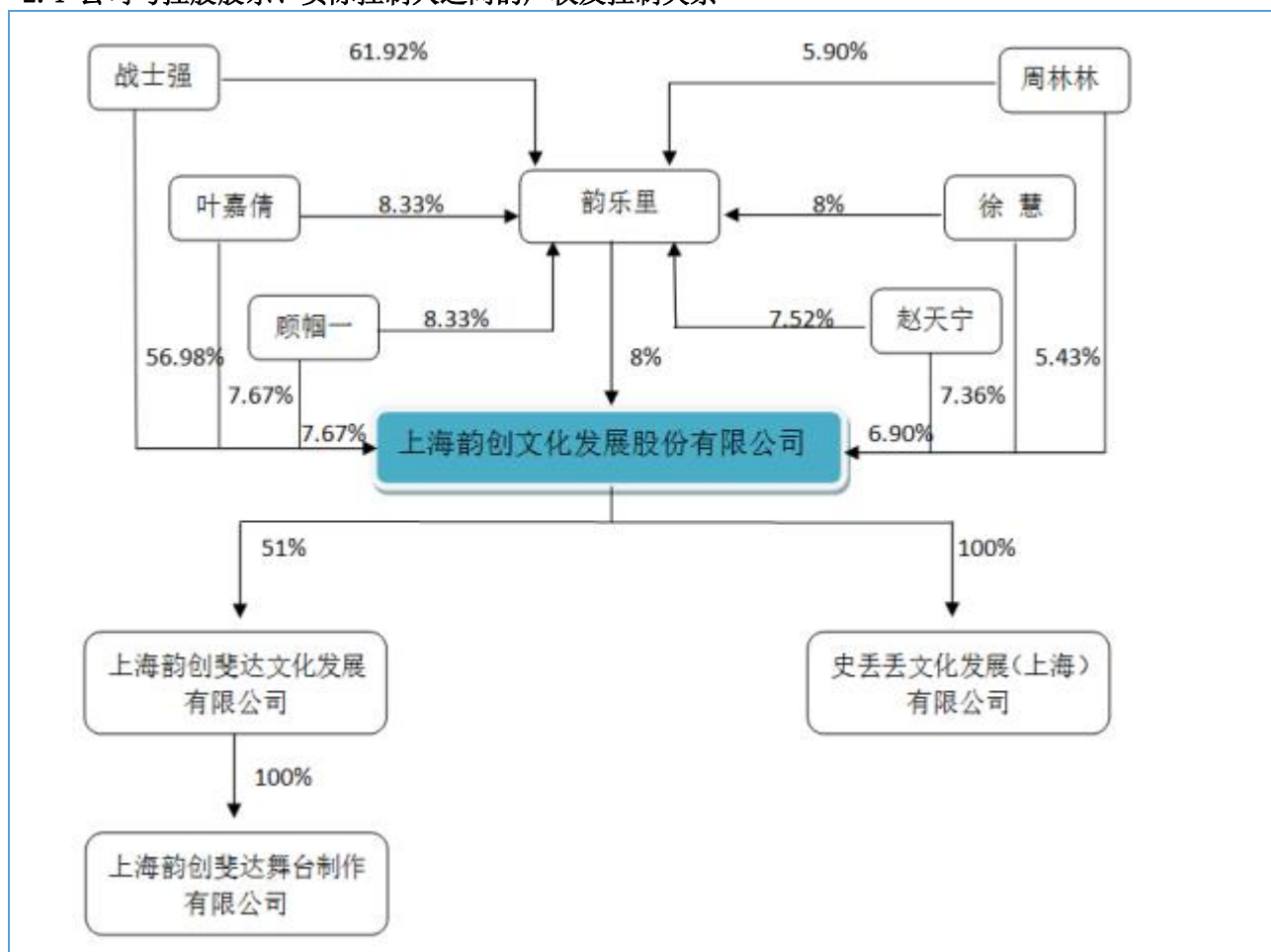
单位：股

序号	股东名称	期初持股数	持股变动	期末持股数	期末持股比例%	期末持有无限售股份数量	期末持有无限售股份数量
1	战士强	1,709,400	0	1,709,400	56.98%	1,709,400	0
2	上海韵乐里投资管理中心(有限合伙)	240,000	0	240,000	8.00%	240,000	0
3	顾帼一	230,000	0	230,000	7.67%	230,000	0
4	叶嘉倩	230,000	0	230,000	7.67%	230,000	0
5	徐慧	220,800	0	220,800	7.36%	220,800	0
6	赵天宁	207,000	0	207,000	6.90%	207,000	0
7	周林林	162,800	0	162,800	5.42%	162,800	0
合计		3,000,000	0	3,000,000	100.00%	3,000,000	0

普通股前五名或持股10%及以上股东间相互关系说明：

公司共有股东7名，其中6名为自然人股东、1名法人股东。自然人股东战士强、叶嘉倩为夫妻关系，且两人签署了一致行动人协议；自然人股东战士强、顾帼一为母子关系；自然人股东赵天宁的配偶顾莺、战士强为表兄妹关系。自然人股东战士强持有韵乐里61.92%的股份，实际控制韵乐里；自然人股东叶嘉倩、顾帼一、徐慧、赵天宁和周林林均持有韵乐里股份，为韵乐里的有限合伙人。除上述关系外，公司现有股东间不存在关联关系。

2.4 公司与控股股东、实际控制人之间的产权及控制关系



三. 涉及财务报告的相关事项

3.1 会计政策、会计估计变更或重大会计差错更正

√适用 □不适用

公司根据财政部于 2017 年 4 月 28 日发布的《企业会计准则第 42 号——持有待售的非流动资产、处置组和终止经营》，对于 2017 年 5 月 28 日之后持有待售的非流动资产或处置组的分类、计量和列报，以及终止经营的列报等进行了规定，并采用未来适用法进行处理；修改了财务报表的列报，在合并利润表和利润表中分别列示持续经营损益和终止经营损益等。

公司根据财政部于 2017 年 5 月 10 日修订的《企业会计准则第 16 号——政府补助》，政府补助的会计处理方法为总额法，修改了政府补助的列报项目。对于 2017 年 1 月 1 日存在及新增的政府补助，要求采用未来适用法处理。

本公司比较数据无调整。

3.2 因会计差错更正需追溯调整或重述情况

□适用 √不适用

3.3 合并报表范围的变化情况

适用 不适用

3.4 关于非标准审计意见的说明

适用 不适用