

# 景顺长城低碳科技主题灵活配置混合型证券投资 基金 2018 年第 1 号更新招募说明书摘要

## 重要提示

(一) 景顺长城低碳科技主题灵活配置混合型证券投资基金（以下简称“基金”或“本基金”）由基金管理人依照《中华人民共和国证券投资基金法》（以下简称“《基金法》”）、《公开募集证券投资基金运作管理办法》（以下简称“《运作办法》”）、《证券投资基金销售管理办法》（以下简称“《销售办法》”）、《证券投资基金信息披露管理办法》（以下简称“《信息披露办法》”）、《景顺长城低碳科技主题灵活配置混合型证券投资基金基金合同》（以下简称“基金合同”）及其他有关规定募集，并经中国证监会 2015 年 11 月 19 日证监许可【2015】2669 号文准予募集注册。本基金基金合同于 2016 年 3 月 11 日正式生效。

(二) 基金管理人保证招募说明书的内容真实、准确、完整。本摘要根据基金合同和基金招募说明书编写，并经中国证监会注册，但中国证监会对本基金募集的注册，并不表明其对本基金的价值和收益作出实质性判断或保证，也不表明投资于本基金没有风险。中国证监会不对基金的投资价值及市场前景等作出实质性判断或者保证。

(三) 投资有风险，投资人认购（或申购）本基金时应认真阅读本招募说明书。

(四) 基金的过往业绩并不预示其未来表现，基金管理人管理的其他基金的业绩并不构成对本基金业绩表现的保证。

(五) 基金管理人依照恪尽职守、诚实信用、谨慎勤勉的原则管理和运用基金财产，但不保证投资本基金一定盈利，也不保证最低收益。

(六) 本基金投资于证券市场，基金净值会因为证券市场波动等因素产生波动，投资者在投资本基金前，请认真阅读基金合同、本招募说明书等信息披露文件，全面认识本基金产品的风险收益特征和产品特性，充分考虑自身的风险承受能力，理性判断市场，对认购（或申购）基金的意愿、时机、数量等投资行为作出独立决策，获得基金投资收益，亦承担基金投资中出现的各类风险。投资本基金可能遇到的风险包括：证券市场整体环境引发的系统性风险，个别证券特有的非系统性风险，大量赎回或暴跌导致的流动性风险，基金投资过程中产生的操作风险，因交收违约和投资债券引发的信用风险，基金投资对象与投资策略引致的特有风险，等等。

本基金的投资范围包括中小企业私募债券，该券种具有较高的流动性风险和信用风险。中小企业私募债的信用风险是指中小企业私募债券发行人可能由于规模小、经营历史短、业绩不稳定、内部治理规范性不够、信息透明度低等因素导致其不能履行还本付息的责任而使预期收益与实际收益发生偏离的可能性，从而使基金投资收益下降。基金可通过多样化投资来分散这种非系统风险，但不能完全规避。流动性风险是指中小企业私募债券由于其转让方式及其投资持有人数的限制，存在变现困难或无法在适当或期望时变现引起损失的可能性。

本基金为混合型基金，属于中高预期收益和风险水平的投资品种，其预期收益和风险高于货币市场基金和债券型基金，低于股票型基金。

(七) 基金管理人提醒投资人基金投资的“买者自负”原则，在投资人作出投资决策后，基金运营状况与基金净值变化引致的投资风险，由投资人自行负责。

(八) 本招募说明书已经本基金托管人复核。本招募说明书所载内容截止日为 2018 年 3 月 11 日，有关财务数据和净值表现截止日为 2017 年 12 月 31 日。本更新招募说明书中财务数据未经审计。

**基金管理人：景顺长城基金管理有限公司**

**基金托管人：中国农业银行股份有限公司**

## 一、基金管理人概况

### (一)基金管理人概况

名称：景顺长城基金管理有限公司

住所：深圳市福田区中心四路1号嘉里建设广场第1座21层

成立日期：2003年6月12日

法定代表人：杨光裕

注册资本：1.3亿元人民币

批准设立文号：证监基金字[2003]76号

办公地址：深圳市福田区中心四路1号嘉里建设广场第1座21层

电话：0755-82370388

客户服务电话：400 8888 606

传真：0755-22381339

联系人：杨皞阳

股东名称及出资比例：

序号	股东名称	出资比例
1	长城证券股份有限公司	49%
2	景顺资产管理有限公司	49%
3	开滦（集团）有限责任公司	1%
4	大连实德集团有限公司	1%
合计		100%

### (二) 主要人员情况

#### 1、基金管理人董事会成员

杨光裕先生，董事长，工商管理硕士。曾担任江西财经大学教师，江西省审计厅办公室主任，海南汇通国际信托投资公司总会计师，长城证券股份有限公司副总裁，长城基金管理有限公司董事长，兼任长城嘉信资产管理有限公司董事长。2016年7月加入本公司，任职公司董事长。

罗德城先生，董事，工商管理硕士。曾任大通银行信用分析师、花旗银行投

资管理部副总裁、Capital House 亚洲分公司的董事总经理。1992 至 1996 年间出任香港投资基金公会管理委员会成员，并于 1996 至 1997 年间担任公会主席。1997 至 2000 年间，担任香港联交所委员会成员，并在 1997 至 2001 年间担任香港证监会顾问委员会成员。现任景顺集团亚太区首席执行官。

黄海洲先生，董事，工商管理硕士。1992 年 9 月起，历任招商银行股份有限公司深圳蛇口支行会计、工程管理部员工、人力资源部干部，新江南投资公司副总经理。2005 年 5 月起担任长城证券副总经理，现任长城证券副总经理、党委委员。

康乐先生，董事，总经理，经济学硕士。曾先后担任中国人寿资产管理有限公司研究部研究员、组合管理部投资经理、国际业务部投资经理，景顺投资管理有限公司市场销售部经理、北京代表处首席代表，中国国际金融有限公司销售交易部副总经理。2011 年 7 月加入本公司，现任公司董事兼总经理。

伍同明先生，独立董事，文学学士（1972 年毕业）。香港会计师公会会员（HKICPA）、英国特许公认会计师（ACCA）、香港执业会计师（CPA）、加拿大公认管理会计师（CMA）。拥有超过二十年以上的会计、审核、管治税务的专业经验及知识，1972-1977 受训于国际知名会计师楼“毕马威会计师行”[KPMG]。现为“伍同明会计师行”所有者。

靳庆军先生，独立董事，法学硕士。曾担任中信律师事务所涉外专职律师，在香港马士打律师行、英国律师行 Clyde & Co. 从事律师工作，1993 年发起设立信达律师事务所，担任执行合伙人。现任金杜律师事务所合伙人。

李晓西先生，独立董事。曾任国务院研究室宏观经济研究司司长。现任北京师范大学学术委员会副主任，教授、博士生导师；中国社会科学院研究生院教授、博士生导师；教育部社会科学委员会经济学部召集人。

## 2、基金管理人监事会成员

李翔先生，监事，高级管理人员工商管理硕士。曾任长城证券股份有限公司人事部副总经理、人事监察部总经理、营业部总经理、公司营销总监、营销管理部总经理。现任长城证券股份有限公司副总裁、党委委员。

郭慧娜女士，监事，管理学硕士。曾任伦敦安永会计师事务所核数师，历任景顺投资管理有限公司项目主管、业务发展部副经理、企业发展部经理、亚太

区监察总监。现任景顺投资管理有限公司亚太区首席行政官。

邵媛媛女士，监事，管理学硕士。曾任职于深圳市天健（信德）会计师事务所、福建兴业银行深圳分行计财部。现任景顺长城基金管理有限公司基金事务部总监。

杨波先生，监事，工商管理硕士。曾任职于长城证券经纪业务管理部。现任景顺长城基金管理有限公司交易管理部总监。

### 3、高级管理人员

杨光裕先生，董事长，简历同上。

康乐先生，总经理，简历同上。

周伟达先生，副总经理，工商管理硕士。曾担任联博香港有限公司分析员、中国研究总监兼上海代表处首席代表、亚洲(除日本外)增长型股票投资负责人、高级副总裁，友邦保险有限公司上海分公司资产管理中心副总裁。2014年4月加入本公司，任职公司副总经理。

毛从容女士，副总经理，经济学硕士。曾先后任职于交通银行深圳市分行国际业务部，长城证券金融研究所高级分析师、债券小组组长。2003年3月加入本公司，现任公司副总经理。

刘奇伟先生，副总经理，工商管理硕士。曾担任上海国际信托投资公司实业部高级项目经理，长盛基金监察稽核部副总经理、上海分公司总经理。2005年1月加入本公司，现任公司副总经理。

吴建军先生，副总经理，经济学硕士。曾任海南汇通国际信托投资公司证券部副经理，长城证券股份有限公司机构管理部总经理、公司总裁助理。2003年3月加入本公司，现任公司副总经理。

刘焕喜先生，副总经理，投资与金融系博士。历任武汉大学教师工作处副科长、武汉大学成人教育学院讲师，《证券时报》社编辑记者，长城证券研发中心研究员、总裁办副主任、行政部副总经理。2003年3月加入本公司，现任公司副总经理。

赵代中先生，副总经理，理学硕士。曾先后担任深圳发展银行北京分行金融同业部投资经理、宁夏嘉川集团项目部项目负责人、全国社会保障基金理事会境外投资部全球股票处处长、浙江大钧资产管理有限公司合伙人兼副总经理。2016

年3月加入本公司，现任公司副总经理。

杨皞阳先生，督察长，法学硕士。历任黑龙江省大庆市红岗区人民法院助理审判员，南方基金管理有限公司监察稽核部监察稽核经理、监察稽核高级经理、总监助理。2008年10月加入本公司，现任公司督察长。

#### 4、本基金现任基金经理简历

李孟海先生，工学硕士。曾任职于天相投资顾问公司投资分析部，担任小组主管。2010年8月加入本公司，担任研究部研究员，自2015年3月起担任股票投资部基金经理。具有10年证券、基金行业从业经验。

#### 5、本基金现任基金经理曾管理的基金名称及管理时间

无。

#### 6、本基金现任基金经理兼任其他基金基金经理的情况

本基金现任基金经理李孟海先生兼任景顺长城中小板创业板精选股票型证券投资基金、景顺长城中小盘混合型证券投资基金基金经理。

#### 7、本基金历任基金经理姓名及管理时间

无。

#### 8、投资决策委员会委员名单

本公司的投资决策委员会由公司总经理、分管投资的副总经理、各投资总监、研究总监、基金经理代表等组成。

公司的投资决策委员会成员姓名及职务如下：

康乐先生，总经理；

周伟达先生，副总经理；

毛从容女士，副总经理；

余广先生，总经理助理兼股票投资部投资总监；

陈文鹏先生，固定收益部投资总监；

黎海威先生，量化及ETF投资部投资总监；

刘彦春先生，总经理助理兼研究部总监。

#### 9、上述人员之间不存在近亲属关系。

## 二、基金托管人

### 1、基本情况

名称：中国农业银行股份有限公司（简称中国农业银行）

住所：北京市东城区建国门内大街 69 号

办公地址：北京市西城区复兴门内大街 28 号凯晨世贸中心东座

法定代表人：周慕冰

成立日期：2009 年 1 月 15 日

批准设立机关和批准设立文号：中国银监会银监复[2009]13 号

基金托管业务批准文号：中国证监会证监基字[1998]23 号

注册资本：32,479,411.7 万元人民币

存续期间：持续经营

联系电话：010-66060069

传真：010-68121816

联系人：贺倩

中国农业银行股份有限公司是中国金融体系的重要组成部分，总行设在北京。经国务院批准，中国农业银行整体改制为中国农业银行股份有限公司并于 2009 年 1 月 15 日依法成立。中国农业银行股份有限公司承继原中国农业银行全部资产、负债、业务、机构网点和员工。中国农业银行网点遍布中国城乡，成为国内网点最多、业务辐射范围最广，服务领域最广，服务对象最多，业务功能齐全的大型国有商业银行之一。在海外，中国农业银行同样通过自己的努力赢得了良好的信誉，每年位居《财富》世界 500 强企业之列。作为一家城乡并举、联通国际、功能齐备的大型国有商业银行，中国农业银行一贯秉承以客户为中心的经营理念，坚持审慎稳健经营、可持续发展，立足县域和城市两大市场，实施差异化竞争策略，着力打造“伴你成长”服务品牌，依托覆盖全国的分支机构、庞大的电子化网络和多元化的金融产品，致力为广大客户提供优质的金融服务，与广大客户共创价值、共同成长。

中国农业银行是中国第一批开展托管业务的国内商业银行，经验丰富，服务优质，业绩突出，2004 年被英国《全球托管人》评为中国“最佳托管银行”。2007

年中国农业银行通过了美国 SAS70 内部控制审计，并获得无保留意见的 SAS70 审计报告。自 2010 年起中国农业银行连续通过托管业务国际内控标准（ISAE3402）认证，表明了独立公正第三方对中国农业银行托管服务运作流程的风险管理、内部控制的健全有效性的全面认可。中国农业银行着力加强能力建设，品牌声誉进一步提升，在 2010 年首届“‘金牌理财’ TOP10 颁奖盛典”中成绩突出，获“最佳托管银行”奖。2010 年再次荣获《首席财务官》杂志颁发的“最佳资产托管奖”。2012 年荣获第十届中国财经风云榜“最佳资产托管银行”称号；2013 年至 2016 年连续荣获上海清算所授予的“托管银行优秀奖”和中央国债登记结算有限责任公司授予的“优秀托管机构奖”称号；2015 年、2016 年荣获中国银行业协会授予的“养老金业务最佳发展奖”称号。

中国农业银行证券投资基金托管部于 1998 年 5 月经中国证监会和中国人民银行批准成立，2014 年更名为托管业务部/养老金管理中心，内设综合管理部、业务管理部、客户一部、客户二部、客户三部、客户四部、风险合规部、产品研发与信息技术部、营运一部、营运二部、市场营销部、内控监管部、账户管理部，拥有先进的安全防范设施和基金托管业务系统。

## 2、主要人员情况

中国农业银行托管业务部现有员工近 240 名，其中具有高级职称的专家 30 余名，服务团队成员专业水平高、业务素质好、服务能力强，高级管理层均有 20 年以上金融从业经验和高级技术职称，精通国内外证券市场的运作。

## 3、基金托管业务经营情况

截止到 2017 年 12 月 31 日，中国农业银行托管的封闭式证券投资基金和开放式证券投资基金共 397 只。

# 三、相关服务机构

## （一）基金份额发售机构

### 1、直销机构

深圳直销中心

名称：景顺长城基金管理有限公司

注册地址：深圳市福田区中心四路1号嘉里建设广场第1座21层

法定代表人：杨光裕

电话：0755-82370388-1663

传真：0755-22381325

联系人：周婷

客户服务电话：0755-82370688、4008888606

网 址：www.igwfm.com

注：直销中心包括本公司直销柜台及直销网上交易系统/电子交易直销前置式自助前台（具体以本公司官网列示为准）

## 2、其他销售机构

### （1）中国农业银行股份有限公司

注册地址：北京市东城区建国门内大街69号

办公地址：北京市东城区建国门内大街69号

法定代表人：周慕冰

联系人：张伟

电话：010-85109219

传真：010-85109219

客户服务电话：95599

网址：www.abchina.com

### （2）中国银行股份有限公司

注册（办公）地址：北京市西城区复兴门内大街1号

法定代表人：陈四清

联系人：宋亚平

客户服务电话：95566（全国）

网址：www.boc.cn

### （3）交通银行股份有限公司

住所（办公）地址：上海市浦东新区银城中路188号

法定代表人：牛锡明

联系人：张宏革

电话：021-58781234-1601

传真：021-58408483



客户服务电话：95559

网址：[www.bankcomm.com](http://www.bankcomm.com)

(4) 招商银行股份有限公司

注册（办公）地址：深圳市福田区深南大道 7088 号

法定代表人：李建红

联系人：邓炯鹏

客户服务电话：95555

网址：[www.cmbchina.com](http://www.cmbchina.com)

(5) 广发银行股份有限公司

注册（办公）地址：广州市越秀区东风东路 713 号

法定代表人：杨明生

客户服务电话：400 830 8003

网址：[www.cgbchina.com.cn](http://www.cgbchina.com.cn)

(6) 上海浦东发展银行股份有限公司

注册地址：上海市浦东新区浦东南路 500 号

办公地址：上海市中山东一路 12 号

法定代表人：吉晓辉

联系人：高天、于慧

电话：(021) 61618888

传真：(021) 63604199

客户服务热线：95528

公司网站：[www.spdb.com.cn](http://www.spdb.com.cn)

(7) 兴业银行股份有限公司

注册地址：福州市湖东路 154 号中山大厦

法定代表人：高建平

联系人：陈丹

电话：(0591)87844211

客户服务电话：95561

网址：[www.cib.com.cn](http://www.cib.com.cn)

(8) 中国民生银行股份有限公司

注册（办公）地址：北京市西城区复兴门内大街 2 号

法定代表人：洪崎

联系人：穆婷

联系电话：010-58560666

传真：010-57092611

客户服务热线：95568

网址：[www.cmbc.com.cn](http://www.cmbc.com.cn)

（9）平安银行股份有限公司

注册（办公）地址：深圳市深南东路 5047 号深圳发展银行大厦

法定代表人：孙建一

联系人：张莉

电话：021-38637673

传真：021-50979507

客户服务电话：95511—3

网址：[www.bank.pingan.com](http://www.bank.pingan.com)

（10）渤海银行股份有限公司

注册地址：天津市河西区马场道 201-205 号

办公地址：天津市河东区海河东路 218 号渤海银行大厦

法定代表人：李伏安

联系人：王宏

联系电话：022-58316666

传真：022-58316259

客户服务热线：95541

网址：[www.cbhb.com.cn](http://www.cbhb.com.cn)

（11）嘉兴银行股份有限公司

注册（办公）地址：嘉兴市建国南路 409 号

法定代表人：许洪明

联系人：陈兢

电话：0573-82082676

传真：0573-82062161

客户服务电话：057396528

银行网址：[www.bojx.com](http://www.bojx.com)

（12）包商银行股份有限公司

注册（办公）地址：内蒙古包头市钢铁大街 6 号

办公地址：内蒙古包头市钢铁大街 6 号

法定代表人：李镇西

联系人：张建鑫

电话：010-64816038

传真：010-84596546

客服电话：95352

网站：[www.bsb.com.cn](http://www.bsb.com.cn)

（13）苏州银行股份有限公司

注册（办公）地址：苏州工业园区钟园路 728 号

法定代表人：王兰凤

联系人：葛晓亮

传真：0512-69868370

客户服务电话：0512-96067

网址：[www.suzhoubank.com](http://www.suzhoubank.com)

（14）上海农村商业银行股份有限公司

注册(办公)地址：上海市黄浦区中山东二路 70 号

法定代表人：冀光恒

客户服务电话：021-962999、4006962999

网址：[www.srcb.com](http://www.srcb.com)

（15）中原银行股份有限公司

注册地址：河南省郑州市郑东新区 CBD 商务外环路 23 号中科金座大厦

办公地址：河南省郑州市郑东新区 CBD 商务外环路 23 号中科金座大厦

法定代表人：窦荣兴

联系人：牛映雪

电话：0371-85517710

传真：0371-85519869

客户服务电话：96688

网址：[www.zybank.com.cn](http://www.zybank.com.cn)

（16）江苏江南农村商业银行股份有限公司

注册（办公）地址：常州和平中路 413 号

法定代表人：陆向阳

联系人：蒋姣

电话：0519-80585939

传真：0519-89995017

客户服务电话：96005

网址：[www.jnbank.com.cn](http://www.jnbank.com.cn)

（17）长城证券股份有限公司

注册（办公）地址：深圳市福田区深南大道 6008 号特区报业大厦 14、16、17 层

法定代表人：黄耀华

联系人：李春芳

电话：0755-83516089

传真：0755-83515567

客户服务热线：0755-33680000、400 6666 888

网址：[www.cgws.com](http://www.cgws.com)

（18）中国银河证券股份有限公司

注册（办公）地址：北京市西城区金融大街 35 号国际企业大厦 C 座

法定代表人：陈有安

联系人：邓颜

电话：010-66568292

传真：010-66568990

客户服务电话：4008-888-8888

网址：[www.chinastock.com.cn](http://www.chinastock.com.cn)

（19）国泰君安证券股份有限公司

注册地址：中国（上海）自由贸易试验区商城路 618 号

办公地址：上海市浦东新区银城中路 168 号上海银行大厦 29 楼

法定代表人：杨德红

联系人：芮敏祺

电话：021-38676666

传真：021- 38670161

客户服务电话：95521

网址：[www.gtja.com](http://www.gtja.com)

（20）中信建投证券股份有限公司

注册（办公）地址：北京市朝阳区安立路 66 号 4 号楼

法定代表人：王常青

联系人：许梦园

电话：(010) 85156398

传真：(010) 65182261

客户服务电话：4008888108/95587

网址：[www.csc108.com](http://www.csc108.com)

(21) 申万宏源证券有限公司

注册（办公）地址：上海市徐汇区长乐路 989 号 45 层

法定代表人：李梅

联系人：曹晔

电话：021-33389888

传真：021-33388224

客户服务电话：95523 或 4008895523

网址：[www.swhysc.com](http://www.swhysc.com)

(22) 申万宏源西部证券有限公司

注册（办公）地址：新疆乌鲁木齐市高新区（新市区）北京南路 358 号大成国际大厦 20 楼 2005 室

法定代表人：李季

联系人：王君

电话：0991-7885083

传真：0991-2310927

客户服务电话：400-800-0562

网址：[www.hysec.com](http://www.hysec.com)

(23) 招商证券股份有限公司

注册（办公）地址：深圳市益田路江苏大厦 38-45 层

法定代表人：宫少林

联系人：黄婵君

电话：0755-82943666

传真：0755-83734343

客户服务电话：400-8888-111，95565

网址：[www.newone.com.cn](http://www.newone.com.cn)

(24) 国都证券股份有限公司

注册（办公）地址：北京市东城区东直门南大街 3 号国华投资大厦 9 号 10 层

法定代表人：常喆

联系人：黄静

电话：010-84183333

传真：010-84183311-3389

客服电话：400-818-8118

网址：[www.guodu.com](http://www.guodu.com)

（25）兴业证券股份有限公司

注册（办公）地址：上海市浦东新区长柳路 36 号

法定代表人：杨华辉

联系人：乔琳雪

联系电话：021-38565547

传真：0591-38507538

客户服务电话：95562

网址：[www.xyzq.com.cn](http://www.xyzq.com.cn)

（26）光大证券股份有限公司

注册（办公）地址：上海市静安区新闸路 1508 号

法定代表人：薛峰

联系人：刘晨、李芳芳

电话：021-22169999

传真：021-22169134

客户服务电话：95525、4008888788、10108998

网址：[www.ebscn.com](http://www.ebscn.com)

（27）海通证券股份有限公司

注册（办公）地址：上海市广东路 689 号

法定代表人：周杰

联系人：李笑鸣

电话：021-23219000

传真：021-23219100

客服电话：95553

网址：[www.htsec.com](http://www.htsec.com)

（28）平安证券股份有限公司

注册（办公）地址：深圳市福田区中心区金田路 4036 号荣超大厦 16-20 层

法人代表：谢永林

联系人：周一涵

电话：021-38637436

传真：021-33830395

客户服务电话：95511-8

网址：[stock.pingan.com](http://stock.pingan.com)

(29) 中国国际金融股份有限公司

注册（办公）地址：北京市建国门外大街 1 号国贸大厦 2 座 28 层

法定代表人：丁学东

联系人：杨涵宇

电话：010-65051166

客户服务电话：400 910 1166

网址：[www.cicc.com.cn](http://www.cicc.com.cn)

(30) 天相投资顾问有限公司

注册地址：北京市西城区金融街 19 号富凯大厦 B 座 701

办公地址：北京市西城区新街口外大街 28 号 C 座 5 层

法定代表人：林义相

联系人：尹伶

电话：010-66045529

传真：010-66045518

客服热线：010-66045678

网址：[www.txsec.com](http://www.txsec.com)

(31) 西部证券股份有限公司

注册（办公）地址：西安市东大街 232 号陕西信托大厦 16-17 层

法定代表人：刘建武

联系人：梁承华

电话：029-87406168

传真：029-87406710

客服热线：95582

网址：[www.westsecu.com.cn](http://www.westsecu.com.cn)

(32) 华福证券有限责任公司

注册（办公）地址：福州市五四路 157 号新天地大厦 7、8 层

法定代表人：黄金琳

联系人：张腾

电话：0591-87383623

传真：0591-87383610

客户服务电话：96326（福建省外请加拨 0591）

网址：[www.hfzq.com.cn](http://www.hfzq.com.cn)

**(33) 信达证券股份有限公司**

注册（办公）地址：北京市西城区闹市口大街 9 号院 1 号楼

法定代表人：张志刚

联系人：唐静

电话：010-63081000

传真：010-63080978

客服热线：95321

网址：[www.cindasc.com](http://www.cindasc.com)

**(34) 华龙证券股份有限公司**

注册（办公）地址：兰州市城关区东岗西路 638 号兰州财富中心

法定代表人：李晓安

联系人：李昕田

电话：0931-4890208

客户服务电话：0931-96668，4006898888

网址：[www.hlzqgs.com](http://www.hlzqgs.com)

**(35) 国金证券股份有限公司**

注册地址：成都市东城根上街 95 号

办公地址：成都市东城根上街 95 号

法定代表人：冉云

联系人：刘婧漪、贾鹏

电话：028-86690057、02886690058

传真：028-86690126

客服电话：95310

公司网站：[www.gjzq.com.cn](http://www.gjzq.com.cn)

**(36) 中航证券有限公司**

注册（办公）地址：南昌市红谷滩新区红谷中大道 1619 号国际金融大厦 A 座 41 楼

法定代表人：杜航

联系人：戴蕾

联系电话：0791-86768681

客户服务电话：400-8866-567

公司网址：[www.avicsec.com](http://www.avicsec.com)

**(37) 中信证券股份有限公司**

注册地址：广东省深圳市福田区中心三路 8 号卓越时代广场（二期）北座



办公地址：北京市朝阳区亮马桥路 48 号中信证券大厦

法定代表人：张佑君

联系人：周雪晴

电话：010—60834772

传真：010—60833739

客服电话：95548

网址：[www.cs.ecitic.com](http://www.cs.ecitic.com)

（38）长江证券股份有限公司

注册（办公）地址：武汉市新华路特 8 号长江证券大厦

法定代表人：杨泽柱

联系人：奚博宇

电话：027-65799999

传真：027-85481900

客户服务电话：95579 或 4008-888-999

网址：[www.95579.com](http://www.95579.com)

（39）东莞证券有限责任公司

注册（办公）地址：东莞市莞城区可园南路一号

法定代表人：张运勇

联系人：张巧玲

电话：0769-22116572

传真：0769-22119426

客户服务电话：-95328

网址：[www.dgzq.com.cn](http://www.dgzq.com.cn)

（40）国盛证券有限责任公司

注册（办公）地址：江西省南昌市北京西路 88 号江信国际大厦

法定代表人：徐丽峰

联系人：周欣玲

电话：0791-86281305；13803512671

传真：0791-86281305

客户服务电话：400 8222 111

网址：[www.gsyzq.com](http://www.gsyzq.com)

（41）中信证券（山东）有限责任公司

注册地址：青岛市崂山区深圳路 222 号青岛国际金融广场 1 号楼第 20 层(266061)

办公地址：青岛市崂山区深圳路 222 号青岛国际金融广场 1 号楼第 20 层(266061)

法定代表人：杨宝林

联系人：孙秋月

联系电话：0532-85022026

传真：0532-85022605

客户服务电话：95548

网址：[www.citicssd.com](http://www.citicssd.com)

（42）西南证券股份有限公司

注册（办公）地址：重庆市江北区桥北苑 8 号

法定代表人：吴坚

联系人：张煜

电话：023-63786141

传真：023-63786212

客服电话：400 809 6096

公司网站：[www.swsc.com.cn](http://www.swsc.com.cn)

（43）东海证券股份有限公司

注册地址：江苏省常州延陵西路 23 号投资广场 18 层

办公地址：上海市浦东新区东方路 1928 号东海证券大厦

法定代表人：赵俊

电话：021-20333333

传真：021-50498825

联系人：王一彦

客服电话：95531；400-8888-588

网址：[www.longone.com.cn](http://www.longone.com.cn)

（44）第一创业证券股份有限公司

注册（办公）地址：深圳市福田区福华一路 115 号投行大厦 20 楼

法定代表人：刘学民

联系人：毛诗莉

电话：0755-23838750

传真：0755-23838750

客服电话：400-888-1888

网址：[www.fcsc.com](http://www.fcsc.com)

（45）川财证券有限责任公司

注册（办公）地址：成都市高新区交子大道 177 号中海国际中心 B 座 17 层

法定代表人：孟建军

联系人：匡婷

电话：028-86583053

传真：028-86583053

客户服务电话：028-95105118

公司网址：<http://www.cczq.com>

(46) 中信期货有限公司

注册（办公）地址：深圳市福田区中心三路 8 号卓越时代广场（二期）北座 13 层 1301-1305 室、14 层

法定代表人：张皓

联系人：洪诚

电话：0755-23953913

传真：0755-83217421

客户服务电话：400-990-8826

网址：[www.citicsf.com](http://www.citicsf.com)

(47) 上海证券有限责任公司

注册地址：上海市黄浦区西藏中路 336 号

办公地址：上海市四川中路 213 号久事商务大厦 7 楼

法定代表人：龚德雄

联系人：许曼华

电话：021-53686262

传真：0086-21-53686100-7008 或 0086-21-53686200-7008

客户服务电话：4008918918、021-962518

网址：[www.962518.com](http://www.962518.com) [www.shzq.com](http://www.shzq.com)

(48) 开源证券股份有限公司

注册地址：西安市高新区锦业路 1 号都市之门 B 座 5 层

办公地址：西安市高新区锦业路 1 号都市之门 B 座 5 层

法定代表人：李刚

联系人：黄芳

电话：029-63387256

传真：029-81887256

客户服务电话：400-860-8866

网址：[www.kysec.cn](http://www.kysec.cn)

(49) 上海华信证券有限责任公司

注册地址：上海浦东新区世纪大道 100 号环球金融中心 9 楼

办公地址：上海市黄浦区南京西路 399 号明天广场 22 楼

法定代表人：陈灿辉

联系人：徐璐

电话：021-63898952

传真：021-68776977 转 8952

客户服务电话：4008205999

网址：www.shhxzq.com

(50) 深圳众禄基金销售股份有限公司

注册（办公）地址：深圳市罗湖区梨园路物资控股置地大厦 8 楼

法定代表人：薛峰

联系人：童彩平

电话：0755-33227950

传真：0755-33227951

客户服务电话：4006-788-887

网址：众禄基金网 www.zlfund.cn

基金买卖网 www.jjmmw.com

(51) 蚂蚁（杭州）基金销售有限公司

注册地址：杭州市余杭区仓前街道文一西路 1218 号 1 栋 202 室

办公地址：浙江省杭州市西湖区万塘路 18 号黄龙时代广场 B 座 6F

法定代表人：陈柏青

联系人：韩爱彬

电话：021-60897840

传真：0571-26697013

客户服务电话：4000-766-123

网址：www.fund123.cn

(52) 诺亚正行（上海）基金销售投资顾问有限公司

注册地址：上海市虹口区飞虹路 360 弄 9 号 3724 室

办公地址：上海市杨浦区秦皇岛路 32 号东码头园区 C 栋

法定代表人：汪静波

联系人：方成

电话：021-38602377

传真：021-38509777

客户服务电话：400-821-5399

网址：[www.noah-fund.com](http://www.noah-fund.com)

(53) 上海长量基金销售投资顾问有限公司

注册地址：上海市浦东新区高翔路 526 号 2 幢 220 室

办公地址：上海市浦东新区东方路 1267 号 11 层

法定代表人：张跃伟

联系人：单丙焜

电话：021-20691832

传真：021-20691861

客服电话：400-820-2899

公司网站：[www.erichfund.com](http://www.erichfund.com)

(54) 上海好买基金销售有限公司

注册地址：上海市虹口区场中路 685 弄 37 号 4 号楼 4494

办公地址：上海市浦东南路 1118 号鄂尔多斯国际大厦 9 楼

法定代表人：杨文斌

联系人：张茹

电话：021-58870011

传真：021-68596916

客户服务电话：400 700 9665

网址：[www.ehowbuy.com](http://www.ehowbuy.com)

(55) 北京展恒基金销售股份有限公司

注册地址：北京市顺义区后沙峪镇安富街 6 号

办公地址：北京市朝阳区安苑路 15-1 号邮电新闻大厦 2 层

法定代表人：闫振杰

联系人：马林

电话：010-59601366-7024

传真：010-62020355

客户服务电话：4008188000

网址：[www.myfund.com](http://www.myfund.com)

(56) 和讯信息科技有限公司

注册（办公）地址：北京市朝阳区朝外大街 22 号泛利大厦 10 层

法定代表人：王莉

联系人：刁甜

联系电话：010-85650920

传真号码：010-85657357

全国统一客服热线：400-920-0022/ 021-20835588

公司网址：licaikexun.com

(57) 上海天天基金销售有限公司

注册地址：上海市徐汇区龙田路 190 号东方财富大厦 2 楼

办公地址：上海市徐汇区宛平南路 88 号金座（北楼）25 层

法定代表人：其实

联系人：潘世友

电话：021-54509977-8400

传真：021-54509953

客服电话：400-1818-188

网址：<http://www.1234567.com.cn>

(58) 浙江同花顺基金销售有限公司

注册地址：浙江省杭州市文二西路一号元茂大厦 903 室

办公地址：浙江省杭州市翠柏路 7 号杭州电子商务产业园 2 楼

法定代表人：凌顺平

联系人：杨翼

联系电话：0571-88911818-8565

传真：0571-86800423

客服电话：4008-773-772 0571-88920897

网址：[www.5ifund.com](http://www.5ifund.com)

(59) 众升财富（北京）基金销售有限公司

注册地址：北京市朝阳区望京东园四区 13 号楼 A 座 9 层 908 室

办公地址：北京市朝阳区望京浦项中心 A 座 9 层 04-08

法定代表人：李招弟

联系人：高晓芳

电话：010-59393923

传真：010-64788105

客户服务电话：400-059-8888

网址：[www.zscffund.com](http://www.zscffund.com)

(60) 宜信普泽投资顾问（北京）有限公司

注册地址：北京市朝阳区建国路 88 号 9 号楼 15 层 1809

办公地址：北京市朝阳区建国路 88 号 SOHO 现代城 C 座 1809 室

法定代表人：沈伟桦

联系人：王巨明

电话：010-52855713

传真：010-85894285

客户服务电话：400-609-9200

网址：[www.yixinfund.com](http://www.yixinfund.com)

(61) 北京增财基金销售有限公司

注册地址：北京市西城区南礼士路 66 号建威大厦 1208 室

办公地址：北京市西城区南礼士路 66 号建威大厦 1208-1209 室

法定代表人：罗细安

联系人：孙晋峰

电话：010-67000988

传真：010-67000988-6000

客户服务电话：400-001-8811

网址：[www.zcvc.com.cn](http://www.zcvc.com.cn)

(62) 厦门市鑫鼎盛控股有限公司

注册(办公)地址：厦门市思明区鹭江道 2 号厦门第一广场 15 楼

法定代表人：林松

联系人：袁艳艳

电话：0592-3122703

传真：0592-8060771

客户服务电话：4009180808

网址：[www.xds.com.cn](http://www.xds.com.cn)

(63) 北京晟视天下投资管理有限公司

注册地址：北京市怀柔区九渡河镇黄坎村 735 号 03 室

办公地址：北京市朝阳区朝外大街甲 6 号万通中心 D 座 28 层

法定代表人：蒋煜

联系人：徐长征、林凌

电话：010-58170943, 010-58170918

传真：010-58170800

客户服务电话：400-818-8866

网址：[www.shengshiview.com](http://www.shengshiview.com)

(64) 嘉实财富管理有限公司

注册(办公)地址：上海市浦东新区世纪大道 8 号国金中心二期 4606-10 单元

法定代表人：赵学军

联系人：景琪

电话：021-20289890

传真：010-85097308

客户服务电话：400-021-8850

网址：[www.harvestwm.cn](http://www.harvestwm.cn)

（65）深圳市新兰德证券投资咨询有限公司

注册地址：深圳市福田区华强北路赛格科技园4栋10层1006#

办公地址：北京市西城区宣武门外大街10号庄胜广场中央办公楼东翼7层

法定代表人：马勇

电话：0755-88394666

传真：0755-88394677

客户服务电话：400-166-1188

网址：<http://8.jrj.com.cn/>

（66）一路财富（北京）信息科技有限公司

注册地址：北京市西城区车公庄大街9号五栋大楼C座702

办公地址：北京市西城区阜成门大街2号万通新世界广场A座2208

法定代表人：吴雪秀

联系人：段京璐

电话：010-88312877

传真：010-88312885

客户服务电话：400-001-1566

网址：[www.yilucaifu.com](http://www.yilucaifu.com)

（67）北京恒天明泽基金销售有限公司

注册地址：北京市经济技术开发区宏达北路10号五层5122室

办公地址：北京市朝阳区东三环北路甲19号SOHO嘉盛中心30层3001室

法定代表人：周斌

电话：010-59313555

传真：010-53509643

客户服务电话：400-8980-618

网址：[www.chtwm.com](http://www.chtwm.com)

（68）北京钱景基金销售有限公司

注册（办公）地址：北京市海淀区丹棱街6号1幢9层1008-1012

法定代表人：赵荣春

联系人：陈剑炜

电话：010-57418813

传真：010-57569671



客户服务电话：400-875-9885

网址：www.qianjing.com

（69）深圳腾元基金销售有限公司

注册地址：深圳市福田区金田路 2028 号卓越世纪中心 1 号楼 1806 单元

办公地址：深圳市福田区深南中路 4026 号田面城市大厦 18A

法定代表人：曾革

联系人：叶健

电话：0755-33376853

传真：0755-33065516

客户服务电话：400-990-8600

网址：www.tenyuanfund.com

（70）北京创金启富投资管理有限公司

注册地址：北京市西城区民丰胡同 31 号 5 号楼 215A

办公地址：北京市西城区民白纸坊东街 2 号经济日报社综合楼 A 座 712 室

法定代表人：梁蓉

联系人：魏素清

电话：010-66154828

传真：010-63583991

客户服务电话：400-6262-1818

网址：www.5irich.com

（71）上海联泰资产管理有限公司

注册地址：上海自由贸易区富特北路 277 号 3 层 310 室

办公地址：上海市长宁区金钟路 658 号 2 号楼 B 座 6 楼法定代表人：燕斌

联系人：凌秋艳

电话：13636316950

传真：021-62990063

客户服务电话：400-046-6788

网址：www.66zichan.com

（72）上海汇付金融服务有限公司

注册地址：上海市黄浦区西藏中路 336 号 1807-5 室

办公地址：上海市黄浦区中山南路 100 号金外滩国际广场 19 楼

法定代表人：张晶

联系人：周丹

电话：021-33323999

传真：021-33323993

客户服务电话：400-820-2819

手机客户端：天天盈基金

（73）上海利得基金销售有限公司

注册地址：上海市宝山区蕴川路 5475 号 1033 室

办公地址：上海浦东新区峨山路 91 弄 61 号 10 号楼 12 楼

法定代表人：李兴春

联系人：徐鹏

电话：021-50583533

传真：021-50583633

客户服务电话：400-921-7755

公司网址：[www.leadfund.com.cn](http://www.leadfund.com.cn)

（74）北京新浪仓石基金销售有限公司

注册（办公）地址：北京市海淀区北四环西路 58 号 906 室

法定代表人：张欢行

联系人：李昭琛

电话：010-82244185

客户服务电话：010-62675369

网址：<http://www.xincai.com/>

（75）泰诚财富基金销售（大连）有限公司

注册（办公）地址：辽宁省大连市沙河口区星海中路 3 号

法定代表人：林卓

联系人：薛长平

电话：0411-88891212

传真：0411-84396536

客户服务电话：4006411999

网址：[www.taichengcaifu.com](http://www.taichengcaifu.com)

（76）上海陆金所基金销售有限公司

注册地址：上海市浦东新区陆家嘴环路 1333 号 14 楼 09 单元

办公地址：上海市浦东新区陆家嘴环路 1333 号 14 楼

法定代表人：鲍东华

联系人：宁博宇

电话：021-20665952

传真：021-22066653

客户服务电话：4008219031

网址：[www.lufunds.com](http://www.lufunds.com)

(77) 深圳富济财富管理有限公司

注册地址：深圳市前海深港合作区前湾一路1号A栋201室

办公地址：深圳市南山区高新技术产业园南七道惠恒集团二期418室

法定代表人：齐小贺

联系人：马力佳

电话：0755-83999907-815

传真：0755-83999926

客户服务电话：0755-83999907

网址：[www.jinqianwo.cn](http://www.jinqianwo.cn)

(78) 北京虹点基金销售有限公司

注册地址：北京市朝阳区西大望路1号1号楼1603

办公地址：北京市朝阳区西大望路1号温特莱中心A座16层

法定代表人：董浩

联系人：姜颖

电话：010-56409010

客户服务电话：400-068-1176

网址：[www.hongdianfund.com](http://www.hongdianfund.com)

(79) 珠海盈米财富管理有限公司

注册地址：珠海市横琴新区宝华路6号105室-3491

办公地址：广州市海珠区琶洲大道东1号保利国际广场南塔12楼B1201-1203

法定代表人：肖雯

联系人：黄敏嫦

电话：020-89629099

传真：020-89629011

客户服务电话：020-89629066

网址：[www.yingmi.cn](http://www.yingmi.cn)

(80) 大泰金石基金销售有限公司

注册地址：南京市建邺区江东中路359号国睿大厦一号楼B区4楼A506室

办公地址：上海市长宁区虹桥路1386号文广大厦15楼

法定代表人：袁顾明

联系人：何庭宇

电话：13917225742

传真：021-22268089

客户服务电话：400-928-2266/021-22267995

网址：[www.dtfunds.com](http://www.dtfunds.com)

(81) 中证金牛（北京）投资咨询有限公司

注册地址：北京市丰台区东管头 1 号 2 号楼 2-45 室

办公地址：北京市西城区宣武门外大街甲 1 号环球财讯中心 A 座 5 层

法定代表人：钱昊旻

联系人：孙雯

电话：010-59336519

传真：010-59336500

客户服务电话：4008-909-998

网址：[www.jnlc.com](http://www.jnlc.com)

(82) 奕丰金融服务（深圳）有限公司

注册地址：深圳市前海深港合作区前湾一路 1 号 A 栋 201 室（入住深圳市前海商务秘书有限公司）

办公地址：深圳市南山区海德三道航天科技广场 A 座 17 楼 1704 室

法定代表人：TAN YIK KUAN

联系人：叶健

电话：0755-89460500

传真：0755-21674453

客户服务电话：400-684-0500

网址：[www.ifastps.com.cn](http://www.ifastps.com.cn)

(83) 和耕传承基金销售有限公司

注册(办公)地址：河南省郑州市郑东新区心怡路西广场路南升龙广场 2 号楼 701

法定代表人：李淑慧

联系人：裴小龙

电话：0371-55213196

传真：0371-85518397

客户服务电话：400-0555-671

网址：[www.hgccpb.com](http://www.hgccpb.com)

(84) 上海凯石财富基金销售有限公司

注册地址：上海市黄浦区西藏南路 765 号 602-115 室

办公地址：上海市黄浦区延安东路 1 号凯石大厦 4 楼

法定代表人：陈继武

联系人：李晓明

电话：021-63333319

传真：021-63332523

客户服务电话：4006433389

网址：www.vstonewealth.com

(85) 深圳市金斧子基金销售有限公司

注册地址：深圳市南山区粤海街道科苑路 16 号东方科技大厦 18 楼

办公地址：深圳市南山区粤海街道科苑路科兴科学园 B3 单元 7 楼

法定代表人：赖任军

联系人：陈茹、张烨

电话：0755-66892301

传真：0755-66892399

客户服务电话：400-9500-888

网址：<http://www.jfzinv.com/>

(86) 武汉市伯嘉基金销售有限公司

注册（办公）地址：湖北省武汉市江汉区武汉中央商务区泛海国际 SOHO 城（一期）第 7 栋 23 层 1 号、4 号

法定代表人：陶捷

联系人：孔繁

电话：18672739925

客户服务电话：027-87006003

网址：[www.buyfunds.cn](http://www.buyfunds.cn)

(87) 浙江金观诚财富管理有限公司

注册地址：杭州市拱墅区登云路 45 号（锦昌大厦）1 幢 10 楼 1001 室

法定代表人：徐黎云

联系人：孙成岩

电话：0571-88337717

传真：0571-88337666

客户服务电话：400-068-0058

网址：[www.jincheng-fund.com](http://www.jincheng-fund.com)

(88) 北京汇成基金销售有限公司

注册地址：北京市海淀区中关村大街 11 号 11 层 1108

法定代表人：王伟刚

联系人：熊小满

电话：010-56251471

传真：010-62680827

客户服务电话：4006199059

网址：[www.hcjijin.com](http://www.hcjijin.com)

（89）南京苏宁基金销售有限公司

注册地址：南京市玄武区苏宁大道 1-5 号

法定代表人：钱燕飞

联系人：王锋

电话：025-66996699-887226

传真：025-66996699

客户服务电话：95177

网址：[www.snjijin.com](http://www.snjijin.com)

（90）上海大智慧基金销售有限公司

注册地址：中国（上海）自由贸易试验区杨高南路 428 号 1 号楼 1102、1103 单元

法定代表人：申健

联系人：印强明

电话：021-20219988

传真：021-20219988

客户服务电话：021-20292031

网址：<https://www.wg.com.cn>

（91）北京广源达信基金销售有限公司

注册地址：北京市西城区新街口外大街 28 号 C 座六层 605 室

办公地址：北京市朝阳区望京东园四区 13 号楼浦项中心 B 座 19 层

法定代表人：齐剑辉

联系人：王英俊

电话：010-57298634

客服电话：4006236060

传真：010-82055860

网址：[www.niuniufund.com](http://www.niuniufund.com)

（92）上海中正达广投资管理有限公司

注册（办公）地址：上海市徐汇区龙腾大道 2815 号 302 室

法定代表人：黄欣

联系人：戴珉微

电话：021-33768132

传真：021-33768132-802

客户服务电话：400-6767-523

网址：www.zzwealth.cn

(93) 海银基金销售有限公司

注册（办公）地址：上海市浦东新区东方路 1217 号 16 楼 B 单元

法定代表人：刘惠

联系人：毛林

电话：021-80133597

传真：021-80133413

客户服务电话：400-808-1016

网址：www.fundhaiyin.com

(94) 上海万得基金销售有限公司

注册地址：中国（上海）自由贸易试验区福山路 33 号 11 楼 B 座

办公地址：上海市浦东新区福山路 33 号 8 楼

法定代表人：王廷富

联系人：姜吉灵

电话：021-5132 7185

传真：021-5071 0161

客户服务电话：400-821-0203

(95) 深圳前海凯恩斯基金销售有限公司

注册地址：深圳市前海深港合作区前湾一路 1 号 A 栋 201 室（入驻深圳市前海商务秘书有限公司）

办公地址：深圳市福田区深南大道 6019 号金润大厦 23A

法定代表人：高锋

联系人：廖苑兰

电话：0755-83655588

传真：0755-83655518

客户服务电话：4008048688

网址：www.keynesasset.com

(96) 中民财富基金销售（上海）有限公司

注册地址：上海市黄浦区中山南路 100 号 7 层 05 单元

办公地址：上海市黄浦区中山南路 100 号 17 层

法定代表人：弭洪军

联系人：茅旦青

电话：021-33355392

传真：021-63353736

客户服务电话：4008323291

网址：[www.cmiwm.com](http://www.cmiwm.com)

(97) 天津国美基金销售有限公司

注册地址：天津经济技术开发区南港工业区综合服务区办公楼 D 座二层 202-124 室

办公地址：北京市朝阳区霄云路 26 号鹏润大厦 B 座 19 层

法定代表人：丁东华

联系人：郭宝亮

电话：010-59287984

传真：010-59287825

客户服务电话：4001110889

网址：[www.gomefund.com](http://www.gomefund.com)

(98) 北京蛋卷基金销售有限公司

注册（办公）地址：北京市朝阳区阜通东大街 1 号院 6 号楼 2 单元 21 层 222507

法定代表人：钟斐斐

联系人：翟相彬

电话：010-61840688

传真：010-61840699

客户服务电话：400 0618 518

网址：<http://danjuanapp.com/>

(99) 上海基煜基金销售有限公司

注册地址：上海市崇明县长兴镇路潘园公路 1800 号 2 号楼 6153 室（上海泰和经济发展区）

办公地址：上海市杨浦区昆明路 518 号 A1002 室

法定代表人：王翔

联系人：蓝杰

电话：021-65370077

传真：021-55085991

客户服务电话：4008205369

网址：[www.jiyufund.com.cn](http://www.jiyufund.com.cn)

(100) 南京途牛金融信息服务有限公司



注册地址：南京市玄武区玄武大道 699-1 号

办公地址：南京市玄武区玄武大道 699-1 号

法定代表人：宋时琳

联系人：王旋

电话：025—86853969

传真：025—86853960

客服电话：4007-999-999

网址：<http://jr.tuniu.com>

(101) 凤凰金信（银川）投资管理有限公司

注册地址：宁夏回族自治区银川市金凤区阅海湾中央商务区万寿路 142 号 14 层 1402

办公地址：北京市朝阳区紫月路 18 号院 朝来高科技产业园 18 号楼

法定代表人：程刚

联系人：张旭

电话：010-58160168

传真：010-58160173

客户服务电话：400-810-5919

网址：[www.fengfd.com](http://www.fengfd.com)

(102) 北京微动利基金销售有限公司

注册地址：北京市石景山区古城西路 113 号景山财富中心金融商业楼 341 室

办公地址：北京市石景山区古城西路 113 号景山财富中心金融商业楼 341 室

法定代表人：梁洪军

联系人：季长军

电话：010-52609551

传真：010-51957430

客户服务电话：400-819-6665

网址：[www.buyforyou.com.cn](http://www.buyforyou.com.cn)

(103) 北京格上富信基金销售有限公司

注册地址：北京市朝阳区东三环北路 19 号楼 701 内 09 室

办公地址：北京市朝阳区东三环北路 19 号楼 701 内 09 室

法定代表人：李悦章

联系人：曹庆展

电话：010-65983311

传真：010-65983333

客户服务电话：400-066-8586

网址：www.igesafe.com

(104)北京肯特瑞财富投资管理有限公司

注册地址：北京市海淀区中关村东路 66 号 1 号楼 22 层 2603-06

办公地址：北京市亦庄经济开发区科创十一街 18 号院 A 座 17 层

法定代表人：陈超

联系人：江卉

电话：4000988511/ 4000888816

传真：010-89188000

客户服务电话：95118

网址：www.fund.jd.com

(105)上海朝阳永续基金销售有限公司

注册地址：上海市浦东新区上封路 977 号 1 幢 B 座 812 室

法定代表人：廖冰

联系人：陆纪青

电话：15902135304

客户服务电话：4009987172

网址：www.998fund.com

(106)泛华普益基金销售有限公司

注册地址：成都市成华区建设路 9 号高地中心 1101 室

办公地址：四川省成都市锦江区东大街 99 号平安金融中心 1501 单元

法定代表人：于海锋

联系人：王峰

电话：028-84252474

传真：028-84252474

客户服务电话：4008-588-588

网址：<https://www.puyifund.com/>

(107)上海华夏财富投资管理有限公司

注册地址：上海市虹口区东大名路 687 号 1 幢 2 楼 268 室

办公地址：北京市西城区金融大街 33 号通泰大厦 B 座 8 层

法定代表人：李一梅

联系人：仲秋玥

电话：010-88066632

传真：010-88066214

客户服务电话：400-817-5666

网址：www.amcfortune.com

(108)上海云湾投资管理有限公司

注册地址：中国（上海）自由贸易试验区新金桥路 27 号 13 号楼 2 层

办公地址：上海市浦东新区锦康路 308 号陆家嘴世纪金融广场 6 号楼 6 层

法定代表人：戴新装

联系人：朱学勇

电话：021-20538888

传真：021-20538999

客户服务电话：400-820-1515

网址：www.zhengtongfunds.com

(109)上海挖财金融信息服务有限公司

注册地址：中国（上海）自由贸易试验区杨高南路 799 号 5 楼 01、02、03 室

办公地址：中国（上海）自由贸易试验区杨高南路 799 号 5 楼 01、02、03 室

法定代表人：胡燕亮

联系人：义雪辉

电话：021 - 50810687

传真：021-58300279

客户服务电话：021-50810673

网址：<http://www.wacaijijin.com/>

(110)深圳秋实惠智财富投资管理有限公司

注册地址：深圳市前海深港合作区前湾一路 1 号 A 栋 201 室

办公地址：北京市朝阳区东三环北路 2 号南银大厦 2309

法定代表人：张秋林

联系人：张秋林

电话：010-64108876

传真：010-64108875

客户服务电话：010-64108876

网址：<http://fund.qiushicaifu.com>

(111)大河财富基金销售有限公司

注册地址：贵州省贵阳市南明区新华路 110-134 号富中国际广场 1 栋 20 层 1.2 号

办公地址：贵州省贵阳市南明区新华路 110-134 号富中国际广场 1 栋 20 层 1.2 号

法定代表人：王荻

联系人：方凯鑫

电话：0851-88405606

传真：0851-88405599

客户服务电话：0851-88235678

网址：[www.urainf.com](http://www.urainf.com)

(112) 天津万家财富资产管理有限公司

注册地址：天津自贸区(中心商务区)迎宾大道 1988 号滨海浙商大厦公寓 2-2413 室

办公地址：北京市西城区丰盛胡同 28 号太平洋保险大厦 5 层

法定代表人：李修辞

联系人：王芳芳

电话：010-59013842

传真：021- 38909635

客户服务电话：010--59013825

网址：[www.wanjiawealth.com](http://www.wanjiawealth.com)

(113)北京电盈基金销售有限公司

注册地址：北京市朝阳区呼家楼（京广中心）1 号楼 36 层 3603 室

办公地址：北京市东城区朝阳门北大街 8 号富华大厦 F 座 12B

法定代表人：程刚

联系人：李丹

电话：010-56176115

传真：010-56176117

客户服务电话：400-100-3391

网址：[www.bjdyfund.com](http://www.bjdyfund.com)

(114) 通华财富（上海）基金销售有限公司

注册地址：上海市虹口区同丰路 667 弄 107 号 201 室

办公地址：上海市浦东新区杨高南路 799 号陆家嘴世纪金融广场 3 号楼 9 楼

法定代表人：马刚

联系人：杨徐霆

电话：021-60818249

客户服务电话：95156

网址：[www.tonghuafund.com](http://www.tonghuafund.com)

(115) 喜鹊财富基金销售有限公司

注册地址：西藏拉萨市柳梧新区柳梧大厦 1513 室

办公地址：西藏拉萨市柳梧新区柳梧大厦 1513 室

法定代表人：陈皓

联系人：曹砚财

电话：010-58349088

传真：010-88371180

客户服务电话：0891-6177483

网址：[www.xiquefund.com](http://www.xiquefund.com)

(116)济安财富（北京）基金销售有限公司

注册地址：北京市朝阳区东三环中路 7 号 4 号楼 40 层 4601 室

办公地址：北京市朝阳区东三环中路 7 号北京财富中心 A 座 46 层

法定代表人：杨健

联系人：李海燕

电话：010-65309516

传真：010-65330699

客户服务电话：400-673-7010

网址：[www.jianfortune.com](http://www.jianfortune.com)

(117)洪泰财富（青岛）基金销售有限责任公司

注册地址：山东省青岛市香港东路 195 号 9 号楼 701 室

办公地址：北京市西城区西什库大街 31 号院九思文创园 5 号楼 501 室

法定代表人：任淑桢

联系人：周映筱

电话：010-66162800

传真：0532-66728591

客户服务电话：4006706863

网址：[www.hongtaiwealth.com](http://www.hongtaiwealth.com)

(118)上海有鱼基金销售有限公司

注册地址：上海自由贸易试验区浦东大道 2123 号 3 层 3E-2655 室

办公地址：上海市徐汇区桂平路 391 号 A 座五层

法定代表人：林琼

联系人：徐海峥

电话：021-64389188

传真：021-64389188-102

客户服务电话：400-767-6298

网址：[www.youyufund.com](http://www.youyufund.com)

基金管理人可根据《销售办法》和基金合同等的规定，选择其他符合要求的机构销售本基金，并及时履行公告义务。

## （二）登记机构

名称：景顺长城基金管理有限公司

住所：深圳市福田区中心四路1号嘉里建设广场第一座21层

办公地址：深圳市福田区中心四路1号嘉里建设广场第一座21层

法定代表人：杨光裕

电话：0755-82370388-1902

传真：0755-22381325

联系人：曹竞

## （三）出具法律意见书的律师事务所

名称：上海市通力律师事务所

住所：上海市银城中路68号时代金融中心19楼

办公地址：上海市银城中路68号时代金融中心19楼

负责人：俞卫锋

电话：021-31358666

传真：021-31358600

经办律师：黎明、陆奇

联系人：陆奇

## （四）审计基金资产的会计师事务所

名称：安永华明会计师事务所（特殊普通合伙）

注册及办公地址：北京市东城区东长安街1号东方广场安永大楼17层01-12

室

执行事务合伙人：毛鞍宁

电话：010-58153000

传真：010-85188298

经办注册会计师：吴翠蓉、高鹤

联系人：吴翠蓉

## 四、基金的名称

景顺长城低碳科技主题灵活配置混合型证券投资基金

## 五、基金的类型

契约型开放式

## 六、基金的投资目标

本基金主要投资于与低碳科技主题相关的上市公司证券，通过积极主动的投资管理，在合理控制投资风险的同时，力争实现基金资产的长期稳定增值。

## 七、基金的投资方向

本基金的投资范围包括国内依法发行上市的股票（包括中小板、创业板及其他经中国证监会核准上市的股票）、债券（包括国债、央行票据、金融债券、企业债券、公司债券、中期票据、短期融资券、超短期融资券、次级债券、政府支持机构债、政府支持债券、地方政府债、中小企业私募债券、可转换债券及其他经中国证监会允许投资的债券）、资产支持证券、债券回购、银行存款（包括协议存款、定期存款及其他银行存款）、货币市场工具、权证、股指期货以及经中国证监会允许基金投资的其他金融工具，但需符合中国证监会的相关规定。

如法律法规或监管机构以后允许基金投资其他品种，基金管理人在履行适当程序后，可以将其纳入投资范围，并可依据届时有效的法律法规适时合理地调整投资范围。

本基金的投资组合比例为：股票资产占基金资产的 0%-95%。本基金投资于低碳科技主题相关上市公司证券的比例不低于非现金基金资产的 80%；权证占基

金资产净值的比例不超过 3%；每个交易日日终在扣除股指期货合约缴纳的保证金后，基金保留的现金或到期日在一年以内的政府债券占基金资产净值的比例不低于 5%。

## 八、基金的投资策略

### （一）资产配置策略

本基金依据定期公布的宏观和金融数据以及投资部门对于宏观经济、股市政策、市场趋势的综合分析，重点关注包括、GDP 增速、固定资产投资增速、净出口增速、通胀率、货币供应、利率等宏观指标的变化趋势，同时强调金融市场投资者行为分析，关注资本市场资金供求关系变化等因素，在深入分析和充分论证的基础上评估宏观经济运行及政策对资本市场的影响方向和力度，运用宏观经济模型（MEM）做出对于宏观经济的评价，结合投资制度的要求提出资产配置建议，经投资决策委员会审核后形成资产配置方案。

### （二）低碳科技主题配置策略

#### 1、低碳科技主题的界定

低碳科技是能够直接或间接降低温室气体排放的科学技术手段，通过这些科学技术手段生产出来的产品或服务能够帮助人类社会更好的实现降低温室气体排放的目标，拥有这些科学技术手段的上市公司都是本基金的主题投资范围。

低碳科技主题相关行业和上市公司主要来自于以下几个方面：

（1）能源工业领域中，排放温室气体的行业主要包括电力及电力设备等行业，本基金将挑选这些行业中通过科技创新来降低碳排放的上市公司作为本基金的投资标的；

（2）制造工业领域中，排放温室气体的行业主要包括家电行业、医疗器械制造行业和轻工制造行业，本基金将挑选这些行业中通过生产绿色节能环保型产品来降低社会碳排放的上市公司作为本基金的投资标的；

（3）交通运输领域中，排放温室气体的行业主要包括汽车、船舶以及航空设备等制造行业以及交通运输行业，本基金将挑选这些行业中通过转变运输工具和运输方式来降低碳排放的上市公司作为本基金的投资标的；



(4) 农业领域中，本基金将挑选该领域中通过转变耕作模式降低碳排放的上市公司作为本基金的投资标的。

未来随着经济增长方式转变和产业结构升级，低碳科技主题相关投资领域的外延可能逐渐扩大，本基金将视实际情况调整上述对低碳科技主题相关领域及其行业的识别和认定。

## 2、行业配置策略

本基金的行业配置策略如下：

(1) 主要配置于能够直接降低温室气体排放的行业领域，如基础科技产业：机械、电子、计算机、通信；中游制造产业：交运设备、家电、轻工制造、电力设备；下游能源及交通产业：电力及公用事业、交通运输。

(2) 其他的能够间接降低温室气体排放的行业领域。

(3) 具体不同行业的配置取决于低碳经济的宏观产业政策、行业及公司基本面的风险收益比。

## 3、个股精选策略

本基金将自上而下地系统性分析在降低温室气体排放领域的相关行业景气度和细分子行业龙头上市公司的产品布局，并进一步判断上市公司的未来盈利前景；在此基础上，再自下而上地分析上市公司的管理层治理能力及上市公司未来成长潜力，综合判断上市公司未来净利增速；最后本基金将结合国际、国内可比上市公司的估值水平和上市公司自身的成长性来判断上市公司的投资价值。

结合本基金的投资主题，具体而言，在行业配置策略的基础上，本基金将选取符合下列标准之一的上市公司作为本基金的主要投资对象：

(1) 上市公司业务发展以低碳科技为主要战略方向，或即将或正在进行以低碳科技为主要方向的公司战略转型。

(2) 上市公司取得与低碳科技相关的专项发明专利或已有的相关发明专利即将转化为产品。

(3) 上市公司主营业务收入中，至少 20% 的收入来源于低碳科技业务相关的产品。

(4) 上市公司净利润中，至少 20% 的利润来源于低碳科技业务相关的产品。

## (三) 债券投资策略

债券投资在保证资产流动性的基础上，采取利率预期策略、信用策略和时机策略相结合的积极性投资方法，力求在控制各类风险的基础上获取稳定的收益。

#### 1、自上而下确定组合久期及类属资产配置

通过对宏观经济、货币和财政政策、市场结构变化、资金流动情况的研究，结合宏观经济模型（MEM）判断收益率曲线变动的趋势及幅度，确定组合久期。进而根据各类属资产的预期收益率，结合类属配置模型确定类别资产配置。

#### 2、自下而上个券选择

通过预测收益率曲线变动的幅度和形状，对比不同信用等级、在不同市场交易债券的到期收益率，结合考虑流动性、票息、税收、可否回购等其它决定债券价值的因素，发现市场中个券的相对失衡状况。

重点选择的债券品种包括：a.在类似信用质量和期限的债券中到期收益率较高的债券；b.有较好流动性的债券；c.存在信用溢价的债券；d.较高债性或期权价值的可转换债券；e.收益率水平合理的新券或者市场尚未正确定价的创新品种。

##### ①利率预期策略

基金管理人密切跟踪最新发布的宏观经济数据和金融运行数据，分析宏观经济运行的可能情景，预测财政政策、货币政策等政府宏观经济政策取向，分析金融市场资金供求状况变化趋势，在此基础上预测市场利率水平变动趋势，以及收益率曲线变化趋势。在预期市场利率水平将上升时，降低组合的久期；预期市场利率将下降时，提高组合的久期。并根据收益率曲线变化情况制定相应的债券组合期限结构策略如子弹型组合、哑铃型组合或者阶梯型组合等。

##### ②信用策略

基金管理人密切跟踪国债、金融债、企业（公司）债等不同债券种类的利差水平，结合各类券种税收状况、流动性状况以及发行人信用质量状况的分析，评定不同债券类属的相对投资价值，确定组合资产在不同债券类属之间的配置比例。

个券选择层面，基金管理人对所有投资的信用品种进行详细的财务分析和非财务分析。财务分析方面，以企业财务报表为依据，对企业规模、资产负债结构、偿债能力和盈利能力四方面进行评分，非财务分析方面（包括管理能力、市场地位和发展前景等指标）则主要采取实地调研和电话会议的形式实施。通过打分来评判该企业是低风险、高风险还是绝对风险的企业，重点投资于低风险的企业债

券；对于高风险企业，有相应的投资限制；不投资于绝对风险的债券。

### ③时机策略

A.骑乘策略。当收益率曲线比较陡峭时，也即相邻期限利差较大时，可以买入期限位于收益率曲线陡峭处的债券，也即收益率水平处于相对高位的债券，随着持有期限的延长，债券的剩余期限将会缩短，从而此时债券的收益率水平将会较投资期初有所下降，通过债券的收益率的下滑，进而获得资本利得收益。

B.息差策略。利用回购利率低于债券收益率的情形，通过正回购将所获得资金投资于债券以获取超额收益。

C.利差策略。对两个期限相近的债券的利差进行分析，从而对利差水平的未来走势做出判断，从而进行相应的债券置换。当预期利差水平缩小时，可以买入收益率高的债券同时卖出收益率低的债券，通过两债券利差的缩小获得投资收益；当预期利差水平扩大时，可以买入收益率低的债券同时卖出收益率高的债券，通过两债券利差的扩大获得投资收益。

D.资产支持证券投资策略。本基金将通过对宏观经济、提前偿还率、资产池结构以及资产池资产所在行业景气变化等因素的研究，预测资产池未来现金流变化，并通过研究标的证券发行条款，预测提前偿还率变化对标的证券的久期与收益率的影响。同时，基金管理人将密切关注流动性对标的证券收益率的影响，综合运用久期管理、收益率曲线、个券选择以及把握市场交易机会等积极策略，在严格控制风险的情况下，结合信用研究和流动性管理，选择风险调整后收益高的品种进行投资，以期获得长期稳定收益。

E.可转换债券投资策略。A)相对价值分析 基金管理人根据定期公布的宏观和金融数据以及对宏观经济、股市政策、市场趋势的综合分析，判断下一阶段的市场走势，分析可转换债券股性和债性的相对价值。通过对可转换债券转股溢价率和 Delta 系数的度量，筛选出股性或债性较强的品种作为下一阶段的投资重点。B)基本面研究 基金管理人依据内、外部研究成果，运用景顺长城股票研究数据库（SRD）对可转换债券标的公司进行多方位、多角度的分析，重点选择行业景气度较高、公司基本面素质优良的标的公司。C)估值分析 在基本面分析的基础上，运用 PE、PB、PCF、EV/EBITDA、PEG 等相对估值指标以及 DCF、DDM 等绝对估值方法对标的公司的股票价值进行评估。并根据标的股票的当前价格和

目标价格，运用期权定价模型分别计算可转换债券当前的理论价格和未来目标价格，进行投资决策。

F.中小企业私募债投资策略。对单个券种的分析判断与其它信用类固定收益品种的方法类似。在信用研究方面，本基金会加强自下而上的分析，将机构评级与内部评级相结合，着重通过发行方的财务状况、信用背景、经营能力、行业前景、个体竞争力等方面判断其在期限内的偿付能力，尽可能对发行人进行充分详尽地调研和分析。

#### （四）股指期货投资策略

本基金参与股指期货交易，以套期保值为目的，制定相应的投资策略。

1、时点选择：基金管理人在交易股指期货时，重点关注当前经济状况、政策倾向、资金流向、和技术指标等因素。

2、套保比例：基金管理人根据对指数点位区间判断，在符合法律法规的前提下，决定套保比例。再根据基金股票投资组合的贝塔值，具体得出参与股指期货交易的买卖张数。

3、合约选择：基金管理人根据股指期货当时的成交金额、持仓量和基差等数据，选择和基金组合相关性高的股指期货合约为交易标的。

## 九、基金的业绩比较基准

$50\% \times \text{中证全指指数收益率} + 50\% \times \text{中证全债指数收益率}$

本基金为混合型基金，股票资产占基金资产的 0-95%，从长期看，本基金股票资产平均配置比例为 50%，债券资产的平均配置比例为 50%。因此，业绩比较基准中的资产配置比例基本可反映出本基金的风险收益特征。

中证全指指数是中证指数有限公司编制的，由剔除 ST、\*ST 股票，以及上市时间不足 3 个月等股票后的剩余 A 股股票作为样本股指数，是目前中国证券市场中代表性较高的股票指数，适合作为本基金所持有股票头寸的比较基准。中证全债指数是中证指数公司编制的综合反映银行间债券市场和沪深交易所债券市场的跨市场债券指数，具有很高的代表性。综合考虑本基金资产配置与市场指数代表性等因素，本基金选用中证全指指数和中证全债指数加权作为本基金的投资业绩比较基准。

如果上述基准指数停止计算编制或更改名称，或者今后法律法规发生变化，或者有更权威的、更能为市场普遍接受的业绩比较基准推出，或者是市场上出现更加适合用于本基金的业绩比较基准的基准指数时，本基金管理人可以根据市场发展状况及本基金的投资范围和投资策略，依据维护投资者合法权益的原则，在与基金托管人协商一致并按照监管部门要求履行适当程序后变更业绩比较基准并及时公告，但不需要召开基金份额持有人大会。

## 十、风险收益特征

本基金为混合型基金，属于中高预期收益和风险水平的投资品种，其预期收益和风险高于货币市场基金和债券型基金，低于股票型基金。

## 十一、基金投资组合报告（未经审计）

景顺长城基金管理人的董事会及董事保证本报告所载资料不存在虚假记载、误导性陈述或重大遗漏，并对其内容的真实性、准确性和完整性承担个别及连带责任。

本基金的托管人中国农业银行股份有限公司根据本基金合同的规定，已复核了本投资组合报告的内容。

本投资组合报告所载数据截至 2017 年 12 月 31 日，本报告中所列财务数据未经审计。

### 1.报告期末基金资产组合情况

序号	项目	金额（元）	占基金总资产的比例（%）
1	权益投资	151,676,116.98	84.67
	其中：股票	151,676,116.98	84.67
2	基金投资	-	-
3	固定收益投资	-	-
	其中：债券	-	-
	资产支持证券	-	-
4	贵金属投资	-	-
5	金融衍生品投资	-	-
6	买入返售金融资产	-	-
	其中：买断式回购的买入返售金融资产	-	-
7	银行存款和结算备付金合计	27,110,536.40	15.13

8	其他资产	345,283.46	0.19
9	合计	179,131,936.84	100.00

## 2.报告期末按行业分类的股票投资组合

### 2.1 报告期末按行业分类的境内股票投资组合

代码	行业类别	公允价值（元）	占基金资产净值比例（%）
A	农、林、牧、渔业	-	-
B	采矿业	1,056.00	0.00
C	制造业	117,183,715.01	69.37
D	电力、热力、燃气及水生产和供应业	4,517,014.60	2.67
E	建筑业	3,375,252.00	2.00
F	批发和零售业	4,945,600.00	2.93
G	交通运输、仓储和邮政业	536,357.94	0.32
H	住宿和餐饮业	-	-
I	信息传输、软件和信息技术服务业	10,141,603.53	6.00
J	金融业	-	-
K	房地产业	-	-
L	租赁和商务服务业	170,660.00	0.10
M	科学研究和技术服务业	-	-
N	水利、环境和公共设施管理业	5,925,057.90	3.51
O	居民服务、修理和其他服务业	-	-
P	教育	-	-
Q	卫生和社会工作	-	-
R	文化、体育和娱乐业	4,879,800.00	2.89
S	综合	-	-
	合计	151,676,116.98	89.79

### 2.2 报告期末按行业分类的港股通投资股票投资组合

无。

## 3.报告期末按公允价值占基金资产净值比例大小排序的前十名股票投资明细

序号	股票代码	股票名称	数量（股）	公允价值（元）	占基金资产净值比例（%）
1	000338	潍柴动力	1,900,000	15,846,000.00	9.38

2	000951	中国重汽	870,000	15,164,100.00	8.98
3	000581	威孚高科	500,000	12,000,000.00	7.10
4	002766	索菱股份	819,278	11,592,783.70	6.86
5	300017	网宿科技	950,000	10,108,000.00	5.98
6	600031	三一重工	950,000	8,616,500.00	5.10
7	603338	浙江鼎力	97,105	7,636,337.20	4.52
8	300422	博世科	345,210	5,892,734.70	3.49
9	000938	紫光股份	75,000	5,402,250.00	3.20
10	600335	国机汽车	440,000	4,945,600.00	2.93

#### 4.报告期末按债券品种分类的债券投资组合

本基金本报告期末未持有债券。

#### 5.报告期末按公允价值占基金资产净值比例大小排序的前五名债券投资明细

本基金本报告期末未持有债券。

#### 6.报告期末按公允价值占基金资产净值比例大小排序的前十名资产支持证券投资明细

本基金本报告期末未持有资产支持证券。

#### 7.报告期末按公允价值占基金资产净值比例大小排序的前五名贵金属投资明细

本基金本报告期末未持有贵金属。

#### 8.报告期末按公允价值占基金资产净值比例大小排序的前五名权证投资明细

本基金本报告期末未持有权证。

#### 9.报告期末本基金投资的股指期货交易情况说明

##### 9.1 报告期末本基金投资的股指期货持仓和损益明细

本基金本报告期末未持有股指期货。

##### 9.2 本基金投资股指期货的投资政策

本基金参与股指期货交易，以套期保值为目的，制定相应的投资策略。

1、时点选择：基金管理人在交易股指期货时，重点关注当前经济状况、政策倾向、资金流向、和技术指标等因素。

2、套保比例：基金管理人根据对指数点位区间判断，在符合法律法规的前提下，决定套保比例。再根据基金股票投资组合的贝塔值，具体得出参与股指期

货交易的买卖张数。

3、合约选择：基金管理人根据股指期货当时的成交金额、持仓量和基差等数据，选择和基金组合相关性高的股指期货合约作为交易标的。

## 10.报告期末本基金投资的国债期货交易情况说明

### 10.1 本期国债期货投资政策

根据本基金基金合同约定，本基金投资范围不包括国债期货。

### 10.2 报告期末本基金投资的国债期货持仓和损益明细

本基金本报告期末未持有国债期货。

### 10.3 本期国债期货投资评价

本基金本报告期末未持有国债期货。

## 11.投资组合报告附注

### 11.1

本报告期内未出现基金投资的前十名证券的发行主体被监管部门立案调查或者在报告编制日前一年内受到公开谴责、处罚的情况。

### 11.2

本基金投资的前十名股票未超出基金合同规定的备选股票库。

### 11.3 其他资产构成

序号	名称	金额（元）
1	存出保证金	232,846.95
2	应收证券清算款	-
3	应收股利	-
4	应收利息	6,208.59
5	应收申购款	106,227.92
6	其他应收款	-
7	待摊费用	-
8	其他	-
9	合计	345,283.46

### 11.4 报告期末持有的处于转股期的可转换债券明细

本基金本报告期末未持有处于转股期的可转换债券。



**11.5 报告期末前十名股票中存在流通受限情况的说明**

本基金本报告期末前十名股票中不存在流通受限的情况。

**11.6 投资组合报告附注的其他文字描述部分**

无。

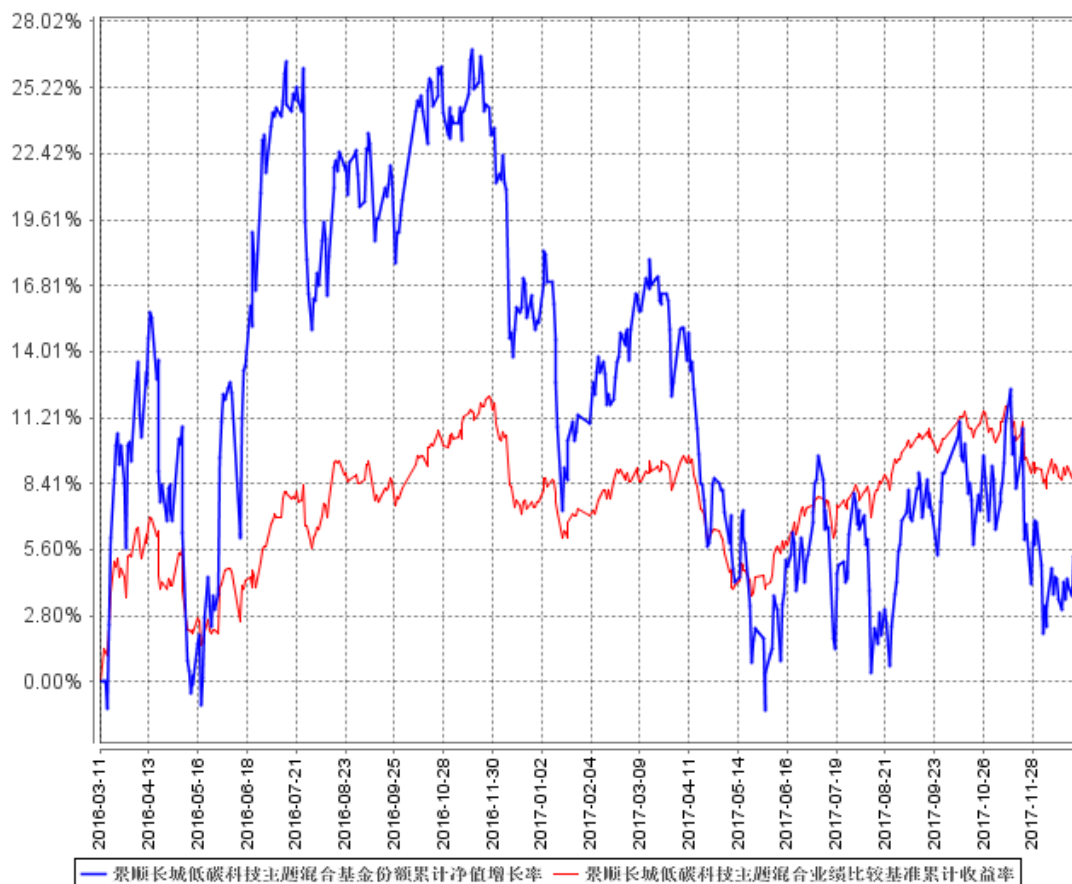
**十二、基金的业绩**

基金管理人承诺以诚实信用、勤勉尽责的原则管理和运用基金资产，但不保证基金一定盈利。基金的过往业绩并不代表其未来表现。投资有风险，投资者在作出投资决策前应仔细阅读本基金的招募说明书。基金业绩数据截至 2017 年 12 月 31 日。

**1. 基金份额净值增长率及其与同期业绩比较基准收益率的比较**

阶段	份额净值增长率①	份额净值增长率标准差②	业绩比较基准收益率③	业绩比较基准收益率标准差④	①—③	②—④
2016年3月11日至 2016年12月31日	15.23%	1.56%	7.61%	0.56%	7.62%	1.00%
2017年	-7.26%	1.16%	1.15%	0.36%	-8.41%	0.80%
2016年3月11日至 2017年12月31日	6.86%	1.35%	8.84%	0.46%	-1.98%	0.89%

## 2.自基金合同生效以来基金份额累计净值增长率变动及其与同期业绩比较基准收益率变动的比较



注：本基金的投资组合比例为：股票资产占基金资产的 0%–95%。本基金投资于低碳科技主题相关上市公司证券的比例不低于非现金基金资产的 80%；权证占基金资产净值的比例不超过 3%；每个交易日日终在扣除股指期货合约缴纳的保证金后，基金保留的现金或到期日在一年以内的政府债券占基金资产净值的比例不低于 5%。本基金的建仓期为自 2016 年 3 月 11 日基金合同生效日起 6 个月。建仓期结束时，本基金投资组合达到上述投资组合比例的要求。

## 十三、基金的费用与税收

### （一）基金费用的种类

- 1、基金管理人的管理费；
- 2、基金托管人的托管费；
- 3、基金合同生效后与基金相关的信息披露费用；

- 4、基金合同生效后与基金相关的会计师费、律师费、仲裁费和诉讼费；
- 5、基金份额持有人大会费用；
- 6、基金的证券、期货交易费用；
- 7、基金的银行汇划费用；
- 8、账户开户费用和账户维护费；
- 9、按照国家有关规定和基金合同约定，可以在基金财产中列支的其他费用。

## （二）基金费用计提方法、计提标准和支付方式

### 1、基金管理人的管理费

本基金的管理费按前一日基金资产净值的 1.5% 年费率计提。管理费的计算方法如下：

$$H = E \times 1.5\% \div \text{当年天数}$$

H 为每日应计提的基金管理费

E 为前一日的基金资产净值

基金管理费每日计提，逐日累计至每月月末，按月支付，基金管理人与基金托管人核对一致后，由基金托管人于次月首日起 3 个工作日内从基金财产中一次性支付给基金管理人。若遇法定节假日、公休假等，支付日期顺延。

### 2、基金托管人的托管费

本基金的托管费按前一日基金资产净值的 0.25% 的年费率计提。托管费的计算方法如下：

$$H = E \times 0.25\% \div \text{当年天数}$$

H 为每日应计提的基金托管费

E 为前一日的基金资产净值

基金托管费每日计提，逐日累计至每月月末，按月支付，基金管理人与基金托管人核对一致后，由基金托管人于次月首日起 3 个工作日内从基金财产中一次性支取。若遇法定节假日、公休日等，支付日期顺延。

上述“一、基金费用的种类中第 3—9 项费用”，根据有关法规及相应协议规定，按费用实际支出金额列入当期费用，由基金托管人从基金财产中支付。

## （三）不列入基金费用的项目

下列费用不列入基金费用：

- 1、基金管理人和基金托管人因未履行或未完全履行义务导致的费用支出或基金财产的损失；
- 2、基金管理人和基金托管人处理与基金运作无关的事项发生的费用；
- 3、基金合同生效前的相关费用；
- 4、其他根据相关法律法规及中国证监会的有关规定不得列入基金费用的项目。

#### （四）基金税收

本基金运作过程中涉及的各纳税主体，其纳税义务按国家税收法律、法规执行。

## 十四、对招募说明书更新部分的说明

- 1、在“第三部分、基金管理人”部分，更新了基金管理人董事会成员、高级管理人员、投资决策委员会委员的相关信息；
- 2、在“第四部分、基金托管人”部分，更新了基金托管人相关情况信息；
- 3、在“第五部分、相关服务机构”部分，更新了基金份额销售机构、经办注册会计师的相关信息；
- 4、在“第八部分、基金份额的申购、赎回、转换及其他登记业务”部分，更新了申购、赎回与转换的数额限制，及基金定期定额投资计划等相关信息；
- 5、在“第九部分、基金的投资”部分，更新了基金投资组合报告，数据截至2017年12月31日；
- 6、更新了“第十部分、基金的业绩”部分，数据截至2017年12月31日；
- 7、在“第二十一部分、对基金份额持有人的服务”部分，更新了对基金份额持有人服务的相关信息；
- 8、在“第二十二部分、其它应披露事项”更新了近期发布与本基金有关的公告目录，目录更新至2018年3月11日。

景顺长城基金管理有限公司

二〇一八年四月二十五日