

# 鼎汉技术

---

## 企业介绍2018



**DINGHAN**

[www.dinghantech.com](http://www.dinghantech.com)

---

# 目录

Contents

1

鼎汉技术 - 总体介绍

2

产品基本情况

3

战略发展方向



# 鼎汉技术 - 总体介绍

# 鼎汉技术概览 — 聚焦高端轨道交通装备研发制造的创业板上市公司

> 鼎汉技术（上市公司为北京鼎汉技术股份有限公司，股票代码：300011）成立于**2002**年，一家快速成长的从事**轨道交通综合高端装备**的高新技术企业；**2009**年成为第一批**创业板上市**企业

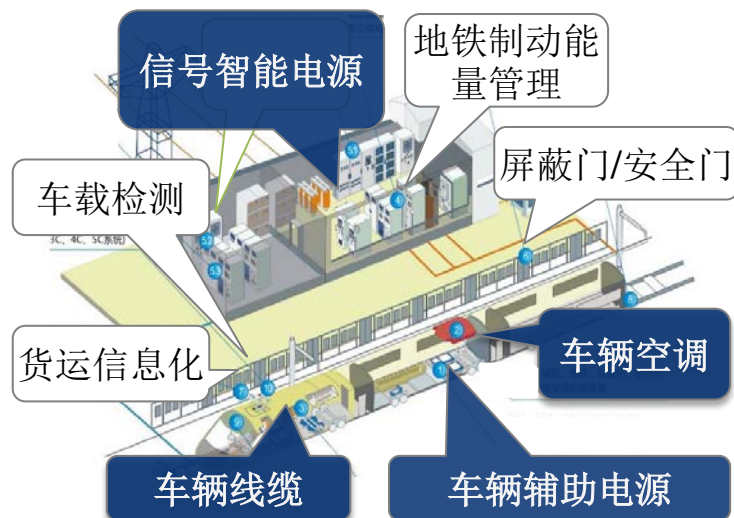


- > 总部在北京中关村丰台科技园总部基地
- > 拥有**7**大研发中心，**5**大生产基地，营销及服务平台遍布全国**24**个城市与**德国、法国**等地区
- > 产品覆盖轨交地面+车辆**八大**细分业务板块
- > 拥有员工超过**1,800**人



- > 每年围绕研发的投入**超过1亿元**
- > 拥有工程背景的人员占总人数**超过20%**

## 核心产品线概览



- 🏆 国内城轨信号电源领军者，约占**80%**以上市场份额
- 🏆 全球地铁市场中频辅助逆变器领军者
- 🏆 国内轨道交通**车辆空调**市场份额前三
- 🏆 国内高铁特殊**线缆**市场份额前三

# 总部位于北京



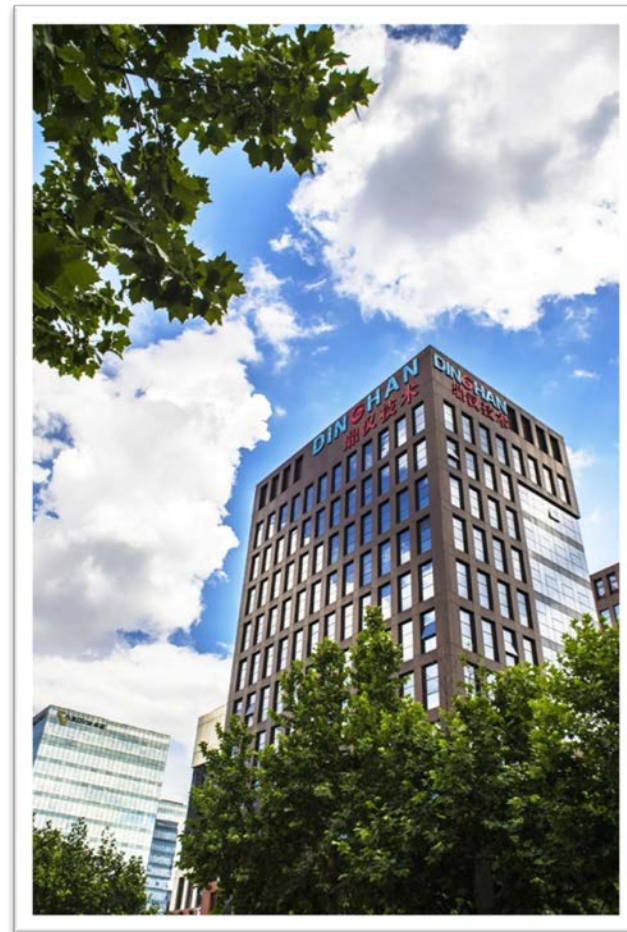
总部展厅



总部大堂

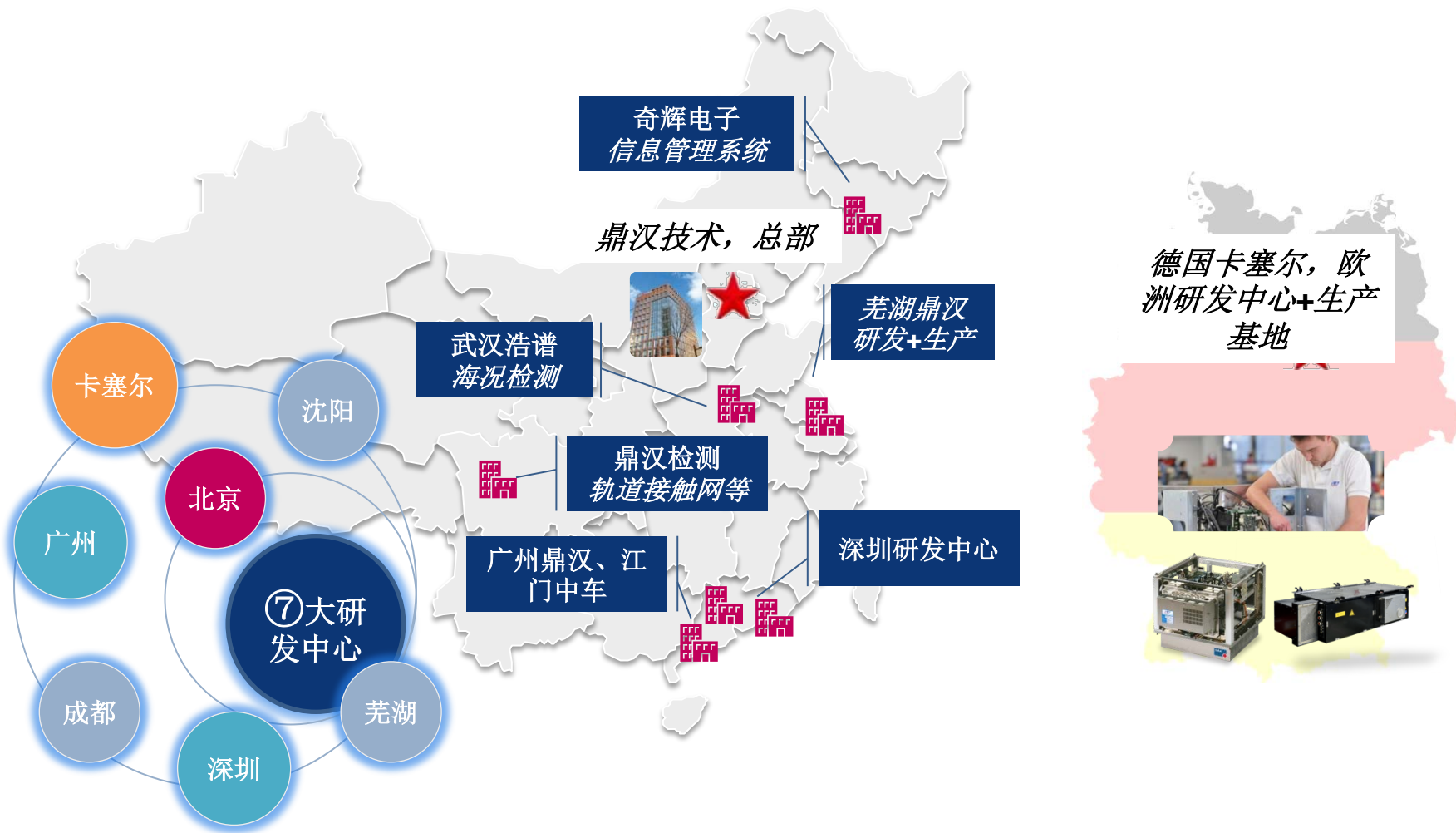


总部展厅



总部位于北京市丰台区总部基地十八区2号楼

# 主要分布 — 7大研发中心+5大生产基地遍布国内重要城市和欧洲地区



# 拥有中国、欧洲，共计五大生产中心



## 江门

- > 车辆高端装备生产基地
- > 占地面积：100,000m<sup>2</sup>
- > 年产能：25亿元



## 东莞

- > 地面电源、屏蔽门系统生产基地
- > 占地面积：11,000m<sup>2</sup>
- > 年产能：15亿元



## 芜湖

- > 特种电缆生产基地
- > 占地面积：120,000m<sup>2</sup>
- > 年产能：12亿元



## 成都

- > 车辆安全运行检测系统生产基地
- > 占地面积：15,00m<sup>2</sup>
- > 年产能：2亿元



## 德国卡塞尔

- > 车辆辅助电源逆变器生产基地
- > 占地面积：11,800m<sup>2</sup>
- > 年产能：6,000万欧元

# 内生+外延式发展，打造轨道交通最值得信赖的国际一流企业

- > 推进地铁行业市场
- > 完成IPO
- > 实现行业、产品多元化开发布局

- > 完成对德国SMA RT公司的收购，切入全球中频辅助电源市场
- > 欧洲技术本地化落地+本地产品全球销售协同
- > 产品技术投入更多高端智控领域，打造轨交最值得信赖的高端部件综合供应商

起航

02~06

- > 公司成立
- > 聚焦通信信号领域
- > 通过技术领先的创新创业阶段

07~11

多元化

- > 实现地面到车辆落地
- > 内生培育与增长（约8-10%研发投入）
- > 外延式并购：收购海兴电缆、中车轨道、参股奇辉电子

转型

12~15

16~20

国际化与业务发展



# 鼎汉的愿景

“  
打造轨道交通行业最值得信赖的国  
际一流企业”

*To be the most respected world-class company in the rail  
transportation industry*

DINGHAN

*勇于担当，说到做到，追求卓越，合作共赢*

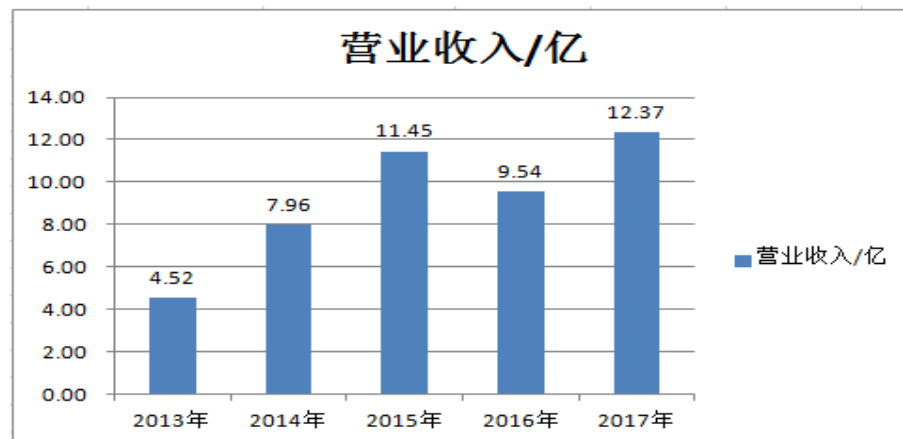
*Accountability, Execution Power, Pursuit of Excellence, Collaborate to Win*

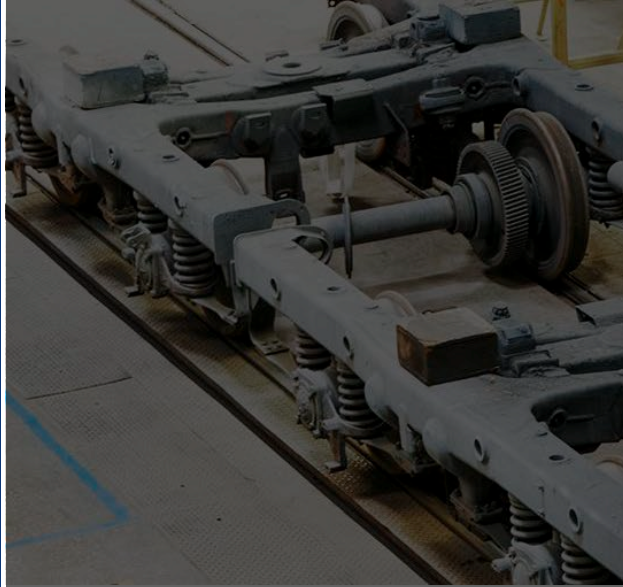
# 近年来获得快速发展



- 2012年，战略提出：从地面到车辆
- 2013年，内部研发车辆装备，外部寻找车辆业务协同的公司进行收购
- 2014年，收购高铁特种电缆制造商“海兴电缆”
- 2015年，收购车辆空调制造商“中车空调”
- 2015年，投资奇辉电子，布局货运信息化
- 2016年，收购德国车辆辅助电源企业SMA RT公司，2017年3月底完成交割
- 2017年，控股奇辉电子，将货运信息化正式纳入公司产品范围

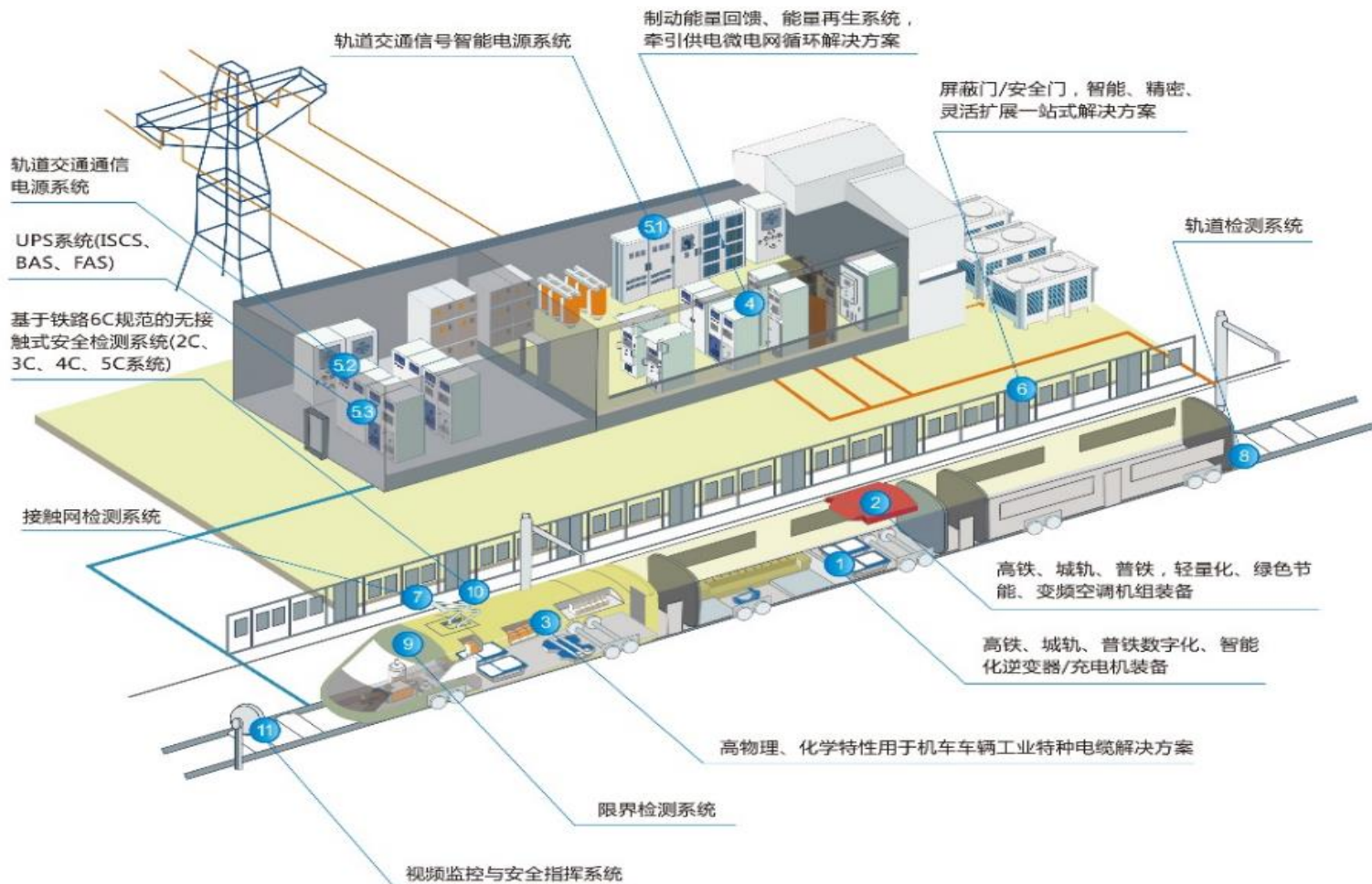
战略定位清晰、成长最快的高端轨交装备制造企业之一





## 产品基本情况

# 鼎汉的产品组合：地面+车辆，高铁、地铁、普铁领域全覆盖的轨道交通综合高端装备供应商



# 每年收入的10%用于技术投入，不断探索新产品解决方案；产品走向高端市场和装备

类别	#1 - 城轨市场	Top 3 - 中国市场	Top 3 - 中国市场	车辆辅助电源产品充分互补	
主要产品案例	信号电源	特殊线缆	空调		
				<ul style="list-style-type: none"> <li>DC600V, DC 600V-750V / DC1500V</li> <li>国内市场</li> <li>自主研发</li> </ul>	<ul style="list-style-type: none"> <li>全球城轨（尤其是地铁市场）中频辅助逆变器领军者</li> <li>在全球范围内（欧洲、美国、印度等地）已销售7,000多套产品</li> </ul>
	屏蔽门	检测	储能		
					

# 产品系列：空调系统

## 城轨

AC unit for Teheran Metro Line 1 (105 cars)

AC unit for Teheran Metro Line 1 Extension (119 cars)

伊朗德黑兰地铁一号线空调机组 (105辆车)

伊朗德黑兰地铁一号线延伸线空调机组 (119辆车)



北京地铁六号线空调机组

2008年 40辆车

2008年 40辆车

2008年 24辆车

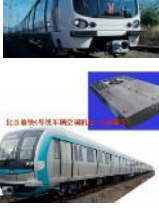


南京地铁一号线空调机组

2005年 100辆车

2005年 100辆车

2005年 100辆车



深圳地铁二号线空调机组

2004年 100辆车

2004年 100辆车

2004年 100辆车



现代有轨电车  
沈阳100%低地板有轨电车



## 高铁

国家高速铁路CRH系列车型



## 普铁



## 特种

高海拔



高温



高寒低温



防尘防沙



极寒（长春）、极热（重庆、广州）、风沙地带（伊朗、中东等地）

# 产品系列： 车载辅助电源

应用

产品精选

主要客户精选

DC600V 辅助电源 Auxiliary Power

25G/25T



35KVA Converter



8KW Charger



DC600V~750V/DC1500V/与SMA 技术合作



Auxiliary Power Converter



Battery Chargers



中频辅助电源 Medium Frequency SC3



# 产品系列：特种电缆

特种电缆是车辆电气必要组成部分，应用于机车车辆动力和控制信号等领域包括电力设备、照明、车载安全系统、制冷系统和通信系统等，如同人体毛细血管。

应用于轨道交通的电缆必须做到：

- 优化的重量和尺寸
- 绝缘层耐腐蚀、耐酸碱，防油，防易燃液体
- 阻燃、无毒、低烟
- 符合各种国家和国际标准

新材质和新设计提高了整个系统的可靠性。

广泛应用

高铁  
地铁  
普铁

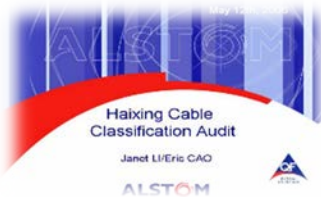
轻量化薄壁电缆



低压与控制电缆



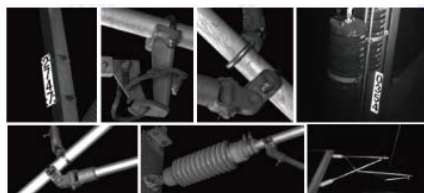
电力与控制电缆



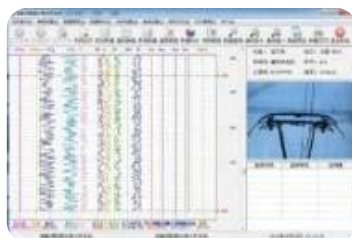
2006年6月通过ALSTOM质量管理体系审核。2006年8月通过加拿大BOMBARDIER全球采购质量管理体系审核，成为国内唯一一家庞巴迪的全球采购供应商。



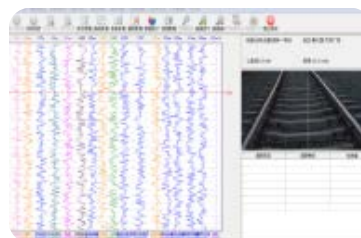
# 车载安全检测系统/铁路信息化系统



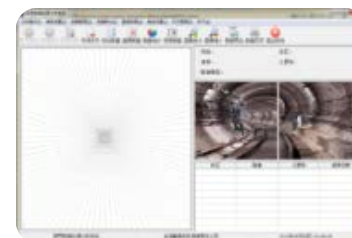
安装效果



接触网动态检测



轨道动态检测



限界动态检测

车辆在途检测与安全指挥系统



货运、客运信息化系统



人脸识别与旅客信息管理



人脸识别旅客信息管理系统软件

现场安装区域

视频监控与应急调度

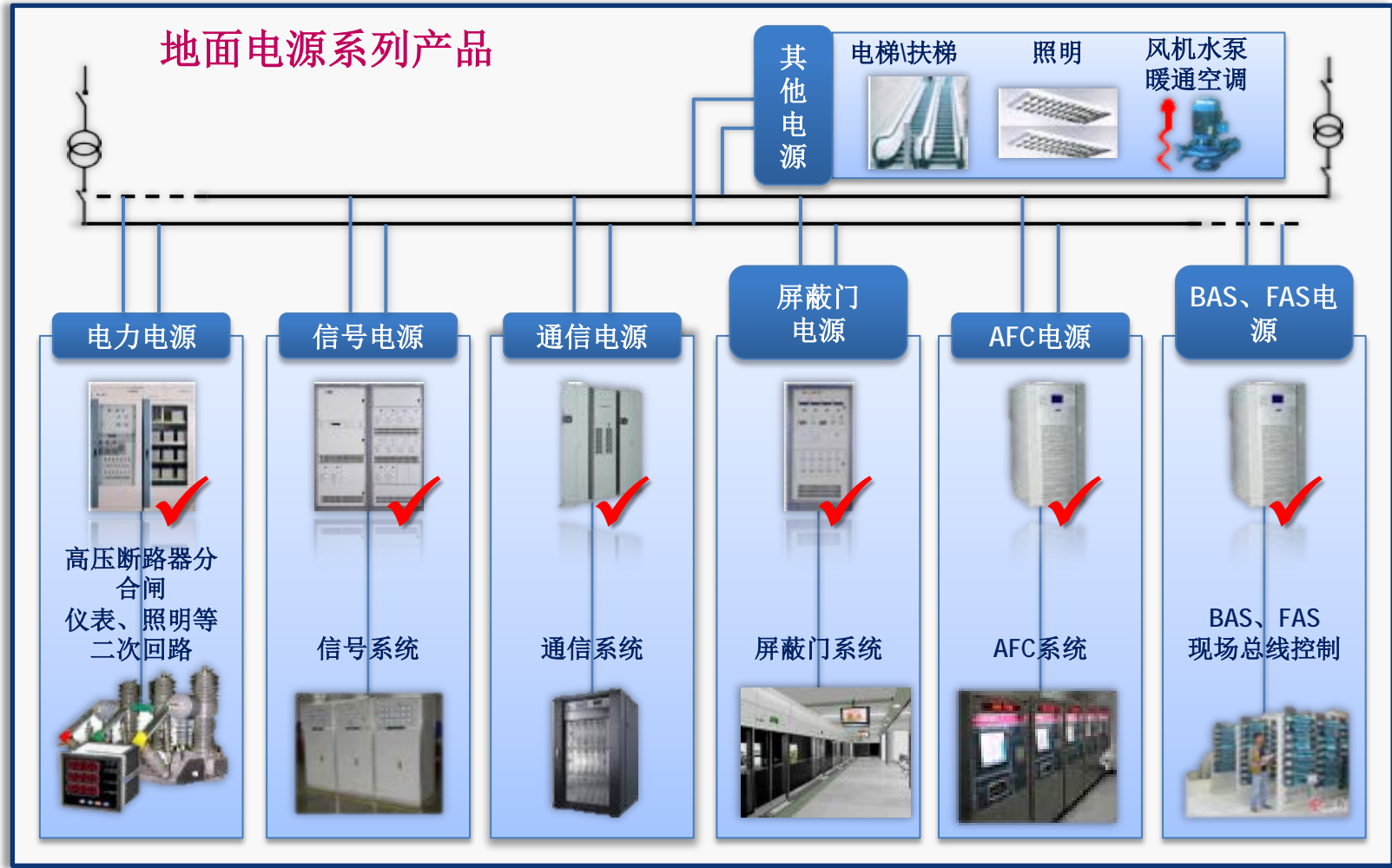


货场条码化手持终端

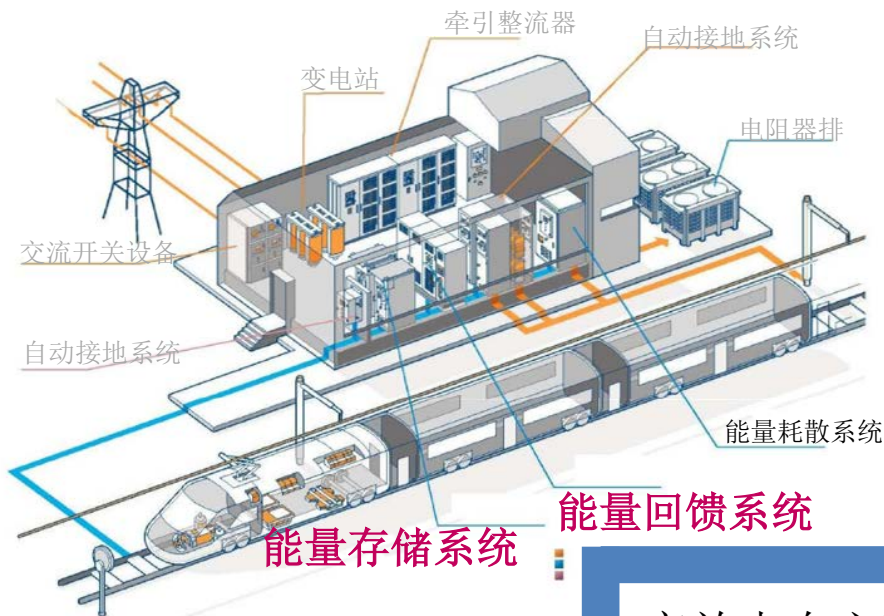


中国铁路客运旅客服务系统

# 站后能源管理解决方案（地面电源）

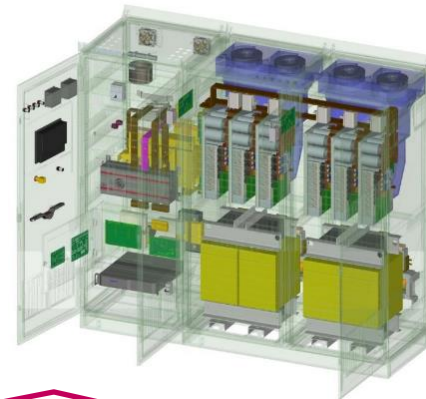


# 地铁制动储能系统（地面）



列车进站制动能量被存储，列车出站  
存储能量再利用

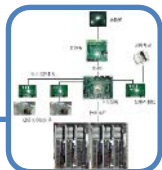
最高可达30%节能效益



充放电自主可控



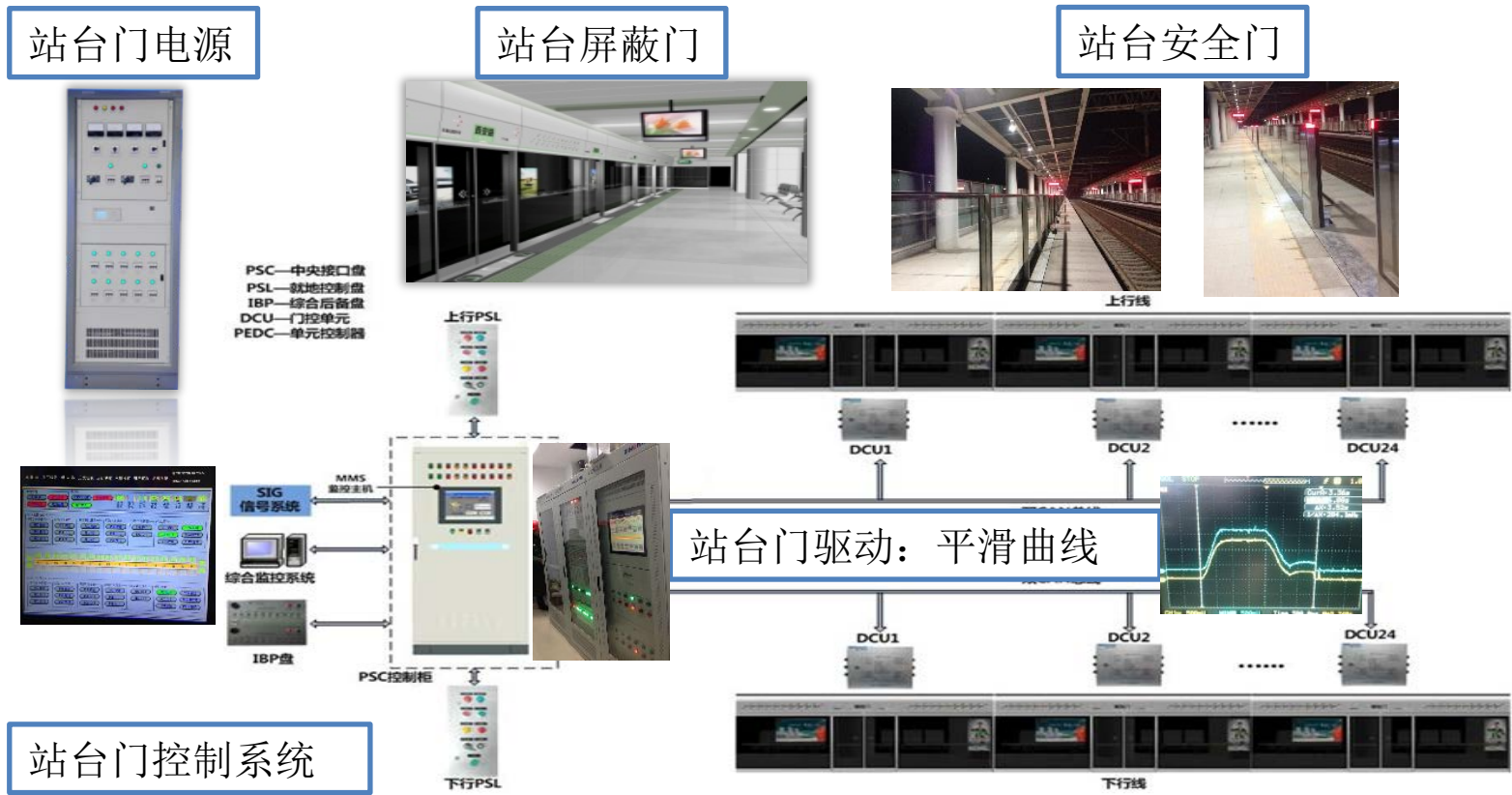
IGBT



- 额定功率：1000kW
- 额定电流：3600A
- 运行效率：98.5%
- 牵引电压：500V~900V  
1000~1800V
- 电容电压：280V~500V
- 温度范围：-10℃~+45℃

# 屏蔽门系统

核心系统设计为车地系统无缝对接，可用于地铁、轻轨、城际铁路、高铁等车站自动化

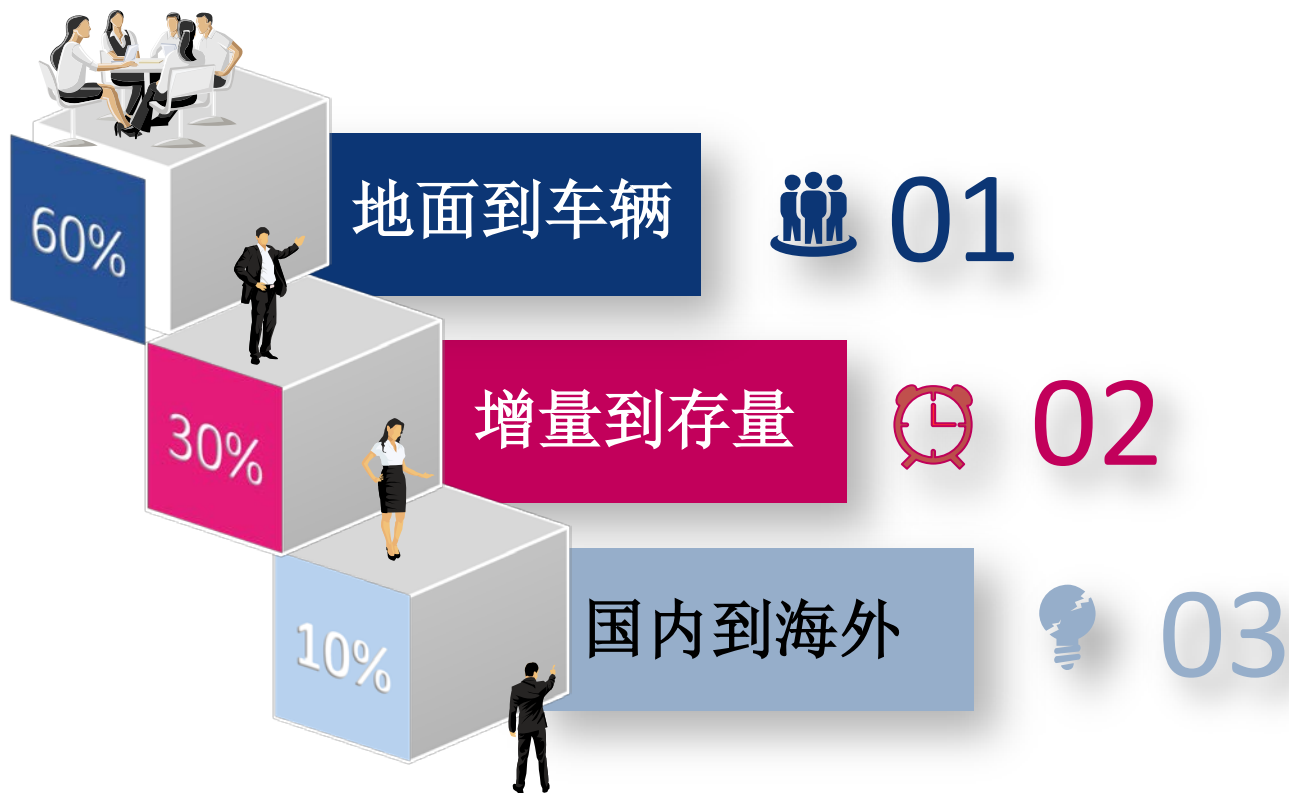


可扩展：智能人脸识别、移动通信、危害物识别等特性

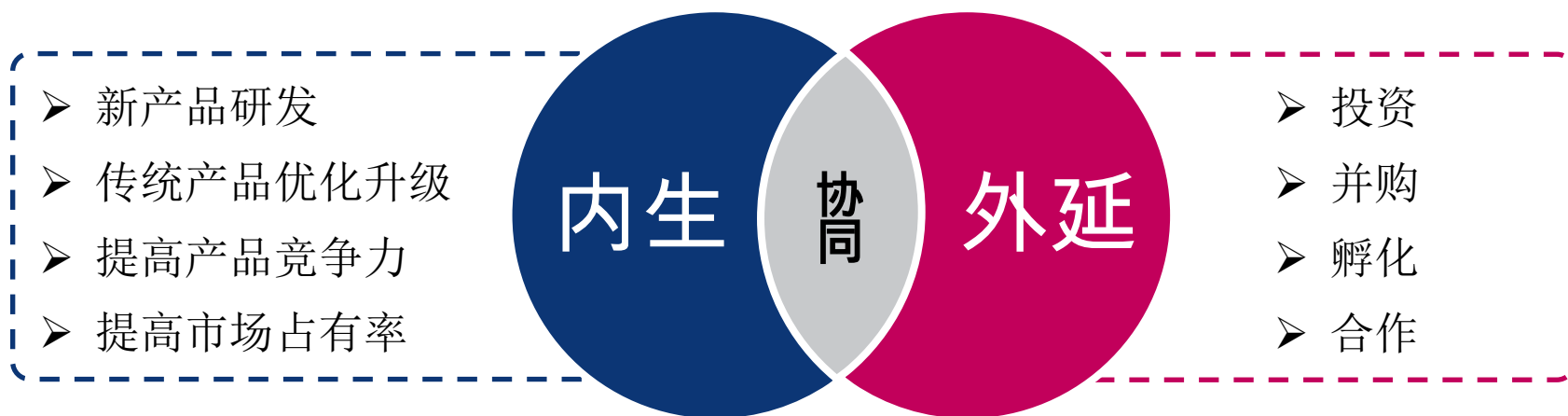


## 战略发展方向

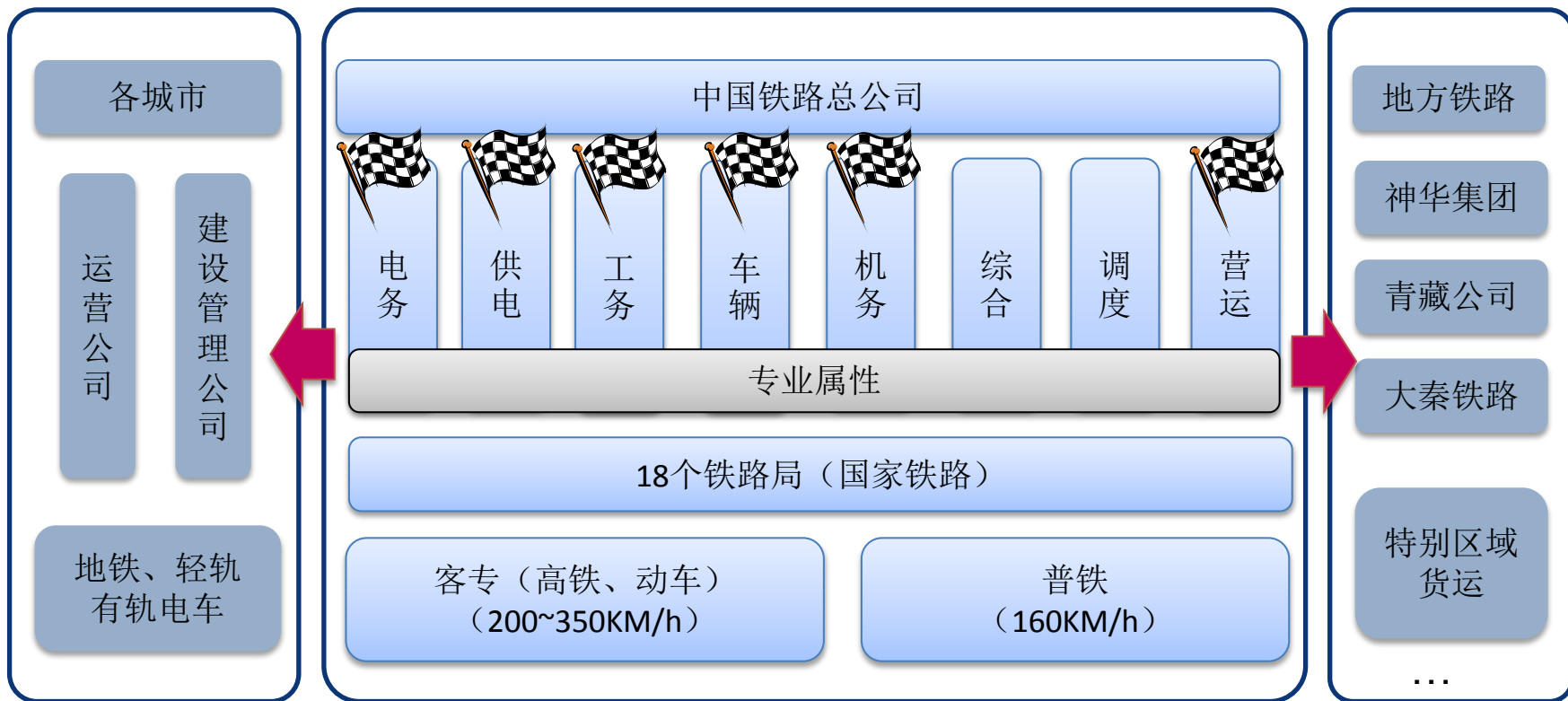
# 鼎汉的发展战略



# 主要发展 路径



# 覆盖的领域

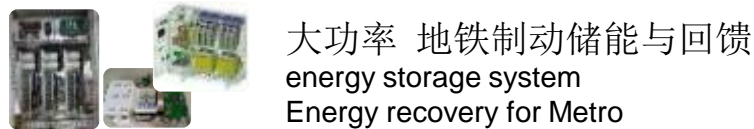


鼎汉已成为行业内，跨界跨专业领域最多的综合高端装备供应商



# 发展战略（地面到车辆）

## 地面装备 Railway post-station engineering solutions (signal power supply / communications power)



## 车辆装备 Railway vehicle engineering solutions (Auxiliary power / air-condition/ Special cable)

Application	Products	Major customers
DC600V Auxiliary Power(In the sales) 25G/25T	35KVA Converter 8KW Charger	中国南车 中国北车 中国铁路总公司 China Railway Corporation

DC600V~750V/DC1500V/(Technical cooperation with SMA, In the sales)	Auxiliary Power Converter Battery Chargers	中国南车 中国北车 上海地铁 广州地铁 Shanghai Metro Guangzhou Metro
--	---	---

CRH Auxiliary Power( IN R&D.)	Auxiliary Power Converter Battery Chargers	中国南车 中国北车 中国铁路总公司 China Railway Corporation
-------------------------------	---	--

车辆空调/ Railway/metro vehicle Air-conditioning units

CRH

动态安全检测 Dynamic Safety inspection products

北京/长沙  
Beijing/Changsha



轨道交通行业特种电缆：高性能物理及化学特性的电缆

# 发展战略（增量到存量）

## SERVICE PRODUCTS

### 服务产品



### 维保服务 Maintenance

基本维保服务	一级维保服务	二级维保服务	三级维保服务
<b>基本维保服务</b> Basic Maintenance 紧急故障应急响应 Emergency Troubleshooting 灾难应急响应 Disaster Response 备件清单 Spare parts list 电话技术支持服务 Telephone support 资料文档服务 Information document 技术咨询服务 Technical consultation	<b>基本维保服务</b> Basic Maintenance 紧急故障应急响应 Emergency Troubleshooting on site 备件清单 Spare parts list 电话技术支持服务 Telephone support 资料文档服务 Information document 技术咨询服务 Technical consultation	<b>基本维保服务</b> Basic Maintenance 紧急故障应急响应 Emergency Troubleshooting on site 备件清单 Spare parts list 电话技术支持服务 Telephone support 资料文档服务 Information document 技术咨询服务 Technical consultation	<b>基本维保服务</b> Basic Maintenance 紧急故障应急响应 Emergency Troubleshooting on site 备件清单 Spare parts list 电话技术支持服务 Telephone support 资料文档服务 Information document 技术咨询服务 Technical consultation
设备巡检1次/年 Equip. maint. inspection 1 time / year 紧急备件支持 Emergency spare parts support	设备巡检1次/年 Equip. maint. inspection 1 time / year 紧急备件支持 Emergency spare parts support	设备巡检1次/年 Equip. maint. inspection 1 time / year 紧急备件支持 Emergency spare parts support	设备巡检1次/年 Equip. maint. inspection 1 time / year 紧急备件支持 Emergency spare parts support
	模块级清洁1次/年 Module grade clean 1 time / year 设备性能测试1次/年 Equipment electric performance testing 1 time / year	模块级清洁1次/年 Module grade clean 1 time / year 设备性能测试1次/年 Equipment electric performance testing 1 time / year	模块级清洁1次/年 Module grade clean 1 time / year 设备性能测试1次/年 Equipment electric performance testing 1 time / year
		设备带电量 Charged equipment (每半年)1次/年 (Half grade) 1 time / year 红外热扫描1次/年 Infrared hot scan 1 time / year	

### 服务理念 Service Philosophy

以客户为中心，为客户提供满意和人性的服务  
Customer centric and provide satisfied, humanized service

### 服务特点 Service Features

专业：专业的技术团队、专业的设备仪器  
Professional: Professional technical team, and equipment.  
规范：规范的服务流程，规范的质量保障体系  
Formal: Standard service process and quality maintenance system  
快捷：14个技术服务和备件中心覆盖全国，TX24小时快速响应  
Fast: 14 technical and spare part centers all over the country, 7\*24 hours quickly response

# 发展战略（国内到海外）

海外业务探索布局进入最佳时期—全球车辆企业的竞争，促进供应商全球性采购

## 海外装备优势

本地化设计

国际化成熟度

品牌稳固

利润稳定

## 国内装备优势

产业化基础成熟

成本低

人才多

## 海外装备劣势

中国机会见顶

生产成本低

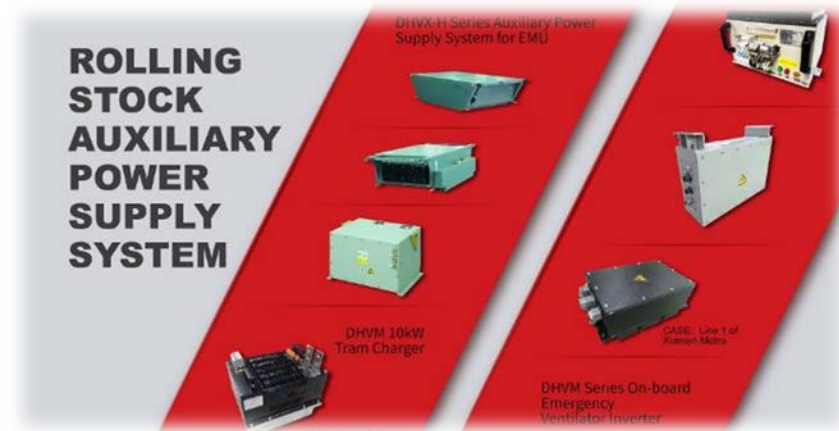
## 国内装备劣势

海外渠道少

国际化程度低

- 未来5年，国内外装备企业，均面临新老交替能力再造的变化
- 车辆企业的全球化竞争与装备供应商的全球化采购，布局综合优势更关键

# 鼎汉未来的战略发展，以更具竞争力的产品解决方案， 不断提供更高的客户价值，建立更多国际化产品，面向 全球布局



# Thanks

[www.dinghantech.com](http://www.dinghantech.com)

**DINGHAN**