



嘉实全球房地产证券投资基金 更新招募说明书摘要

(2018年第2号)

基金管理人： 嘉实基金管理有限公司

基金托管人： 中国农业银行股份有限公司

嘉实全球房地产证券投资基金（以下简称“本基金”）经中国证券监督管理委员会于2012年3月9日《关于核准嘉实全球房地产证券投资基金募集的批复》（证监许可[2012]320号文）和2012年6月19日《关于嘉实全球房地产证券投资基金募集时间安排的确认函》（基金部函[2012]500号）核准公开发售。本基金的基金合同于2012年7月24日正式生效。本基金类型为契约型开放式。

重要提示

投资有风险，投资者申购本基金时应认真阅读本招募说明书。

基金的过往业绩并不预示其未来表现。

本摘要根据基金合同和基金招募说明书编写，并经中国证监会核准。基金合同是约定基金当事人之间权利、义务的法律文件。基金投资人自依基金合同取得基金份额，即成为基金份额持有人和本基金合同的当事人，其持有基金份额的行为本身即表明其对基金合同的承认和接受，并按照《证券投资基金法》、《运作办法》、基金合同及其他有关规定享有权利、承担义务。基金投资人欲了解基金份额持有人的权利和义务，应详细查阅基金合同。

基金管理人承诺依照恪尽职守、诚实信用、谨慎勤勉的原则管理和运用基金资产，但不保证基金一定盈利，也不保证最低收益。

本招募说明书所载内容截止日为2018年7月24日（特别事项注明除外），有关财务数据和净值表现截止日为2018年6月30日(未经审计)。



一、基金的名称

本基金名称：嘉实全球房地产证券投资基金

二、基金的类型

本基金类型：契约型开放式股票型

三、基金的投资目标

本基金主要投资于全球房地产证券，在严格控制投资风险和保障资产流动性的基础上，力争长期、持续战胜业绩比较基准，为国内投资者分享全球房地产相对稳定的现金流收益和资本增值收益。

四、基金的投资范围

本基金主要投资于已与中国证监会签署双边监管合作谅解备忘录的国家或地区证券市场挂牌交易的优质房地产投资信托收益凭证（以下简称“REITs”）、投资于房地产投资信托凭证的交易型开放式指数基金（以下简称“REIT ETF”）和房地产行业上市公司股票（以下简称“REOCs”）等全球房地产证券，以及货币市场工具和法律法规、中国证监会允许本基金投资的其他金融工具。此外，本基金为对冲外币的汇率风险，可以投资于外汇远期合约、结构性外汇远期合约、外汇期权及外汇期权组合、外汇互换协议、与汇率挂钩的结构性投资产品等金融工具。

五、基金的投资策略

（一）投资策略

本基金采用自上而下的资产配置与自下而上的证券选择相结合的主动投资策略，在严格控制风险的同时为投资人提高分红收益和长期资本增值。同时本基金根据对汇率变动前景的预测，可选择相应的对冲工具进行外汇对冲。

1、房地产证券备选库的建立

本基金主要根据市值规模，流动性，国家或地区的法规透明度、经济自由度和公司治理标准，盈利模式等指标建立房地产证券备选库。

2、资产配置策略

（1）大类资产配置



在大类资产配置方面，本基金的大类资产主要为 REITs、REIT ETF 和 REOCs 等构成的权益类资产以及货币市场工具。本基金将根据海外市场环境的变化，各大类资产的风险及预期收益，在保持长期资产配置稳定的前提下，积极进行短期的灵活配置。

（2）地区资产配置

在地区资产配置方面，全球房地产证券市场可分为六大地区（美洲、欧洲不包括英国、英国、澳大利亚、亚洲不包括日本、日本），本基金将根据各地区的经济发展，证券市场情况，房地产市场趋势，房地产证券的估值、价格、风险及预期收益，货币汇率等因素决定基金资产在不同地区的配置比例。

（3）业态资产配置

在业态资产配置方面，本基金将根据不同国家或地区的房地产证券市场特征对其房地产证券按业态（如综合、医疗保健、酒店、工业设施、写字楼、仓储、零售、出租型公寓、特殊用途等）或其他指标进行有效分类，综合考虑各业态的周期性、预期收益和波动性、贝塔系数等因素决定基金资产在每个国家或地区内不同业态的配置比例。

3、证券投资策略

本基金证券投资以 REITs 为主，REOCs 为辅，ETF 投资为适时补充。其中，REITs 投资旨在产生稳定现金流收益和长期资本增值；REOCs 投资为把握阶段性机会和降低组合整体波动性；ETF 投资为进行有效市场覆盖和流动性管理。

本基金主要采取定性与定量相结合的评估方式进行证券选择。

（1）定性评估

- 1) 资产质量：主要从物业的地点、建筑品质、用户结构等方面进行判断。
- 2) 资产负债情况：主要从资产负债状况和结构、融资能力等方面进行分析。
- 3) 盈利能力：主要从盈利模式和结构、现金流的稳定性和增长性等方面进行分析。
- 4) 管理能力：根据不同类型的房地产证券，从管理团队在房地产领域的专业能力、稳定性和激励约束机制、历史业绩表现、公司治理的合理性和透明度等方面进行评估。

（2）定量分析

- 1) 净资产估值和目标价格：预测证券的未来盈利情况和现金流，应用合理的折现率、资本化率估算资产价值，综合考虑负责等因素，得出证券的净资产价值和目标价格。
- 2) 分红预测：根据盈利预测和该证券的历史分红情况，预测未来分红。
- 3) 估值指标：从价格/净资产价值（P/NAV）、价格/运营现金流（P/FFO）、资本化率、分红率等指标，分析该证券的可投资价值。

4、组合构建策略

根据以上定性和定量分析，对证券备选库内的证券进行排名，结合资产配置策略，考虑不同风险，构建投资组合。



5、现金管理策略

现金管理主要包含现金流预测、现金资产配置和现金收益管理三个方面。基金管理人将合理把握因基金申购赎回、基金投资标的物波动增大等因素带来的现金流变化，对未来若干交易日现金流动制定相应计划。基金管理人将严格遵守法律法规要求，执行战略和战术资产配置方案，保持相应比例的现金资产。对于现金资产，在保证基金流动性需求的前提下，提高现金资产使用效率，尽可能提高现金资产的收益率。

6、衍生品投资策略

衍生品不是本基金的主要投资方向。本基金的衍生品投资将严格遵守证监会及相关法律法规的约束，合理利用衍生工具，控制下跌风险，对冲汇率风险，实现保值和锁定收益。

为对冲汇率风险，本基金将投资于外汇远期合约、结构性外汇远期合约、外汇期权及外汇期权组合、外汇互换协议、与汇率挂钩的结构性投资产品等金融工具。

此外，在符合有关法律法规规定的前提下，本基金还可通过证券借贷交易和回购交易等投资增加收益。未来，随着证券市场投资工具的发展和丰富，基金可相应调整和更新相关投资策略，并在更新招募说明书中公告。

7、市场风险管理策略

本基金将借鉴国外风险管理的成功经验如 Barra 多因子模型、风险预算模型等，并结合公司现有的风险管理流程，在各个投资环节中来识别、度量和控制投资风险，并通过调整投资组合的风险结构，来优化基金的风险收益匹配。

风险指标及应用：

(1) 在险价值 (Value at Risk)：VaR 代表了在正常的市场情况下，在给定的概率和给定的持有期限内的最大可能潜在损失。通常情况下以 95%或 99%置信水平，1 天持有期计算得到的 VaR 作为衡量每日风险的指标，风险限额通过公司风险控制委员会设定。

(2) 压力测试 (Stress Testing)：模拟一些极端市场情形下，投资组合的风险值及可能发生的损失。压力测试应每月进行一次，结果上报风险控制委员会和投资决策委员会。

本基金将使用 Barra 系统多因子风险模型：对超额收益分别从择时，风险指标，资产配置，证券选择，交易环节等因子进行分解。

具体而言，在资产配置策略的风险控制上，由投资决策委员会及宏观策略研究小组进行监控；在证券个体投资的风险控制上，本基金将严格遵守公司的内部规章制度，控制单一证券投资风险。

(二) 投资决策

1、决策依据

(1) 国家有关法律、法规和本基金合同的有关规定。依法决策是本基金进行投资的前提；



(2) 全球宏观经济发展态势、区域经济发展情况、各国微观经济运行环境、房地产市场状况、以及证券市场走势等因素是本基金投资决策的基础；

(3) 投资对象收益和风险的配比关系。在充分权衡投资对象的收益和风险的前提下作出投资决策，是本基金维护投资者利益的重要保障；

(4) 团队投资方式。本基金在投资决策委员会领导下，通过投资团队的共同努力与分工协作，由基金经理具体执行投资计划，争取良好投资业绩。

2、决策程序

本基金主要投资于全球范围内的 REITs，通过积极的资产配置和证券投资达成投资目标。总体上，本基金的投资组合构建的具体流程如下：

(1) 投资原则的制定。投资决策委员会在遵守国家有关法律、法规和基金合同的有关规定的前提下，根据本基金管理人的投资团队的有关报告，决定基金投资的主要原则；

(2) 备选证券库筛选。本基金主要根据市值规模，流动性，国家或地区的法规透明度、经济自由度和公司治理标准，盈利模式等指标建立房地产证券备选库；

(3) 资产配置。在大类资产配置方面，本基金的大类资产主要为 REITs、REIT ETF 和 REOCs 构成的权益类资产以及货币市场工具。本基金将根据海外市场环境的变化，在保持长期资产配置稳定的前提下，积极进行短期的灵活配置。在地区资产配置方面，全球房地产证券市场可分为六大地区（美洲、欧洲不包括英国、英国、澳大利亚、亚洲不包括日本、日本），本基金将根据各地区的经济发展，证券市场情况，房地产市场趋势，房地产证券的估值、价格、风险及预期收益，货币汇率等因素决定基金资产在不同地区的配置比例。在业态资产配置方面，本基金将根据不同国家或地区的房地产证券市场特征对其房地产证券按业态（如综合、医疗保健、酒店、工业设施、写字楼、仓储、零售、出租型公寓、特殊用途等）或其他指标进行有效分类，综合考虑各业态的周期性、预期收益和波动性、贝塔系数等因素决定基金资产在每个国家或地区内不同业态的配置比例；

(4) 证券投资。本基金主要采取定性与定量相结合的评估方式进行证券选择。定性上，本基金主要从资产质量、资产负债情况、盈利能力、管理能力等方面对标的证券进行评估；定量上，本基金主要从净资产估值、目标价格、分红预测、估值等指标进行分析；

(5) 组合构建。基金经理根据投资决策委员会的要求，制定基金实际的投资组合及执行方案，并负责组织投资方案的执行；

(6) 交易执行、监控和反馈。监察稽核团队，风险控制团队和投资交易团队严格按照相关流程操作，进行交易的风险控制。基金经理通过指令管理系统发出交易指令给集中交易室，交易员根据市场环境确定最优的交易策略，选择最恰当的时机进行交易；

(7) 风险评估和绩效分析。风险管理团队使用不同的系统分析来跟踪和监控组合风险，



并定期和不定期地对基金组合进行风险评估和绩效分析并提交报告。

基金管理人在确保基金份额持有人利益的前提下有权根据环境变化和实际需要调整上述投资管理程序。

六、基金的业绩比较基准

FTSE EPRA/NAREIT Developed REITs Total Return Index (经汇率调整后的)

七、基金的风险收益特征

本基金为股票型基金，主要投资于以 REITs 为代表的全球房地产证券，为证券投资基金中较高风险、较高预期收益的基金品种。

八、基金的投资组合报告

基金管理人的董事会及董事保证本报告所载资料不存在虚假记载、误导性陈述或重大遗漏，并对其内容的真实性、准确性和完整性承担个别及连带责任。

基金托管人中国农业银行股份有限公司根据本基金合同规定，于2018年7月16日复核了本报告中的财务指标、净值表现和投资组合报告等内容，保证复核内容不存在虚假记载、误导性陈述或者重大遗漏。

本投资组合报告所载数据截至2018年6月30日（“报告期末”），本报告所列财务数据未经审计。

1. 报告期末基金资产组合情况

序号	项目	金额（人民币元）	占基金总资产的比例（%）
1	权益投资	28,825,448.10	90.37
	其中：普通股	6,827,204.05	21.40
	优先股	-	-
	存托凭证	1,465,498.69	4.59
	房地产信托凭证	20,532,745.36	64.37
2	基金投资	-	-
3	固定收益投资	-	-
	其中：债券	-	-
	资产支持证券	-	-
4	金融衍生品投资	-	-
	其中：远期	-	-
	期货	-	-
	期权	-	-
	权证	-	-
5	买入返售金融资产	-	-



	其中：买断式回购的 买入返售金融资产	-	-
6	货币市场工具	-	-
7	银行存款和结算备付 金合计	1,733,599.39	5.43
8	其他资产	1,339,502.57	4.20
9	合计	31,898,550.06	100.00

2. 报告期末在各个国家（地区）证券市场的股票及存托凭证投资分布

国家（地区）	公允价值（人民币元）	占基金资产净值比例（%）
美国	19,810,838.69	65.06
中国香港	2,515,768.25	8.26
澳大利亚	1,484,442.46	4.88
德国	1,438,793.80	4.73
英国	805,030.85	2.64
日本	794,028.26	2.61
西班牙	697,786.19	2.29
法国	501,565.01	1.65
奥地利	296,572.14	0.97
新加坡	265,462.27	0.87
爱尔兰	215,160.18	0.71
合计	28,825,448.10	94.67

3. 报告期末按行业分类的股票及存托凭证投资组合

行业类别	公允价值（人民币元）	占基金资产净值比例（%）
房地产信托特殊类	4,687,299.94	15.39
房地产信托工业类	4,097,908.88	13.46
房地产信托住宅类	3,938,324.12	12.93
房地产信托写字楼类	2,915,875.67	9.58
房地产信托多元化类	1,756,949.94	5.77
房地产信托零售类	1,251,820.34	4.11
房地产信托酒店及度假村类	955,226.63	3.14
房地产信托医疗保健类	929,339.84	3.05
存托凭证信息技术	1,465,498.69	4.81
股票房地产	4,417,845.83	14.51
股票非必须消费品	1,480,089.83	4.86
股票信息技术	929,268.39	3.05
合计	28,825,448.10	94.67

注：本基金持有的权益投资采用全球行业分类标准（GICS）进行行业分类。

4. 报告期末按公允价值占基金资产净值比例大小排序的前十名股票及存托凭证投资明细

序号	公司名称 (英文)	公司名称 (中文)	证券代 码	所在证券市 场	所属 国家 (地 区)	数量 (股)	公允价值（人 民币元）	占基金 资产净 值比例 (%)
1	Equinix In c	Equini x有限	EQIX UW	纳斯达克证 券交易所	美国	550	1,564,425.60	5.14



		公司						
2	American Tower Corp	美国发射塔公司	AMT UN	纽约证券交易所	美国	1,000	953,915.22	3.13
3	InterXion Holding NV	InterXion 控股	INXN UN	纽约证券交易所	美国	2,250	929,268.39	3.05
4	GDS Holdings Ltd	GDS Holdings Ltd	GDS UQ	纳斯达克证券交易所	美国	3,202	849,360.90	2.79
5	Prologis Inc	普洛斯公司	PLD UN	纽约证券交易所	美国	1,800	782,360.02	2.57
6	Times China Holdings Ltd	时代中国控股	1233 HK	香港证券交易所	中国香港	75,000	736,026.30	2.42
7	UDR Inc	UDR 公司	UDR UN	纽约证券交易所	美国	2,700	670,645.34	2.20
8	Invitation Homes Inc	Invitation Homes Inc	INVH UN	纽约证券交易所	美国	4,200	640,830.94	2.10
9	21Vianet Group Inc	北京世纪互联宽带数据中心有限	VNET UW	纳斯达克证券交易所	美国	9,600	616,137.79	2.02
10	Aroundtown SA	Aroundtown 股份公司	AT1 GR	德国证券交易所	德国	10,650	573,271.42	1.88

注：本表所使用的证券代码为彭博代码。

5. 报告期末按债券信用等级分类的债券投资组合

报告期末，本基金未持有债券。

6. 报告期末按公允价值占基金资产净值比例大小排序的前五名债券投资明细

报告期末，本基金未持有债券。

7. 报告期末按公允价值占基金资产净值比例大小排序的前十名资产支持证券投资明细

报告期末，本基金未持有资产支持证券。

8. 报告期末按公允价值占基金资产净值比例大小排序的前五名金融衍生品投资明细

报告期末，本基金未持有金融衍生品。

9. 报告期末按公允价值占基金资产净值比例大小排序的前十名基金投资明细

报告期末，本基金未持有基金。



10. 投资组合报告附注

(1)

报告期内本基金投资的前十名证券的发行主体未被监管部门立案调查，在本报告编制日前一年内本基金投资的前十名证券的发行主体未受到公开谴责、处罚。

(2)

本基金投资的前十名股票中，没有超出基金合同规定的备选股票库之外的股票。

(3) 其他资产构成

序号	名称	金额（人民币元）
1	存出保证金	-
2	应收证券清算款	422,026.58
3	应收股利	197,523.15
4	应收利息	81.46
5	应收申购款	390,958.41
6	其他应收款	328,912.97
7	待摊费用	-
8	其他	-
9	合计	1,339,502.57

(4) 报告期末持有的处于转股期的可转换债券明细

报告期末，本基金未持有处于转股期的可转换债券。

(5) 报告期末前十名股票中存在流通受限情况的说明

报告期末，本基金前十名权益性投资中不存在流通受限情况。

九、基金的业绩

基金管理人依照恪尽职守、诚实信用、谨慎勤勉的原则管理和运用基金财产，但不保证基金一定盈利，也不保证最低收益。基金的过往业绩并不代表其未来表现。投资有风险，投资者在做出投资决策前应仔细阅读本基金的招募说明书。

1. 基金份额净值增长率及其与同期业绩比较基准收益率的比较

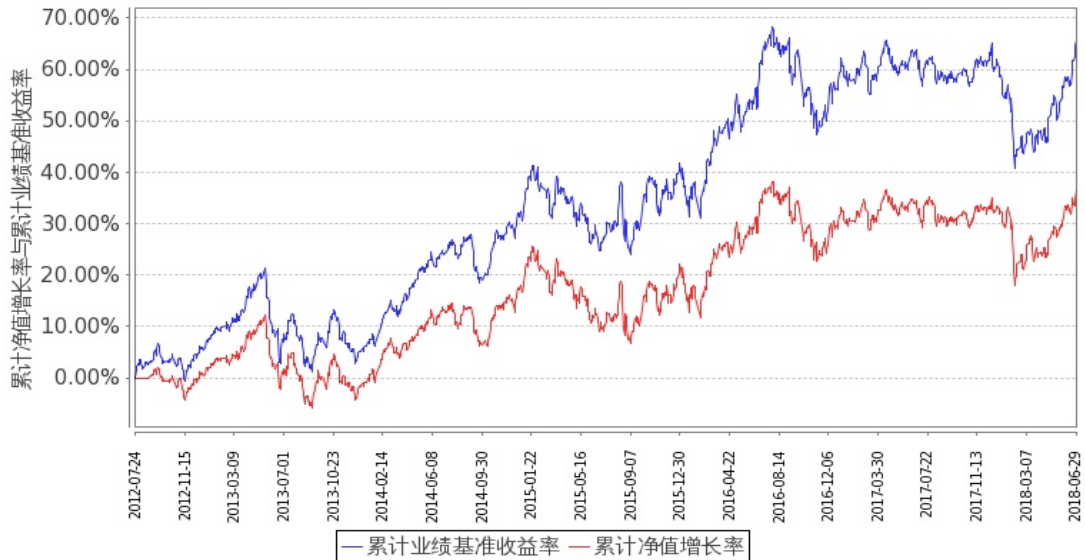
阶段	净值增长率①	净值增长率标准差②	业绩比较基准收益率③	业绩比较基准收益率标准差④	①-③	②-④
2012年7月24日-2012年12月31日	0.80%	0.39%	5.93%	0.50%	-5.13%	-0.11%
2013年	-2.05%	0.75%	-0.42%	0.79%	-1.63%	-0.04%
2014年	18.29%	0.55%	23.79%	0.54%	-5.50%	0.01%
2015年	3.91%	0.91%	7.47%	0.91%	-3.56%	0.00%



2016年	8.34%	0.90%	13.65%	0.96%	-5.31%	-0.06%
2017年	1.52%	0.51%	1.45%	0.52%	0.07%	-0.01%
2018年上半年	2.37%	0.79%	2.41%	0.81%	-0.04%	-0.02%

2. 自基金合同生效以来基金份额净值的变动情况，并与同期业绩比较基准收益率的变动比较

嘉实全球房地产(QDII)累计净值增长率与同期业绩比较基准收益率的历史走势对比图



图：嘉实全球房地产(QDII)基金份额累计净值增长率与同期业绩比较基准收益率的历史走势对比图

(2012年7月24日至2018年6月30日)

注：按基金合同和招募说明书的约定，本基金自基金合同生效日起6个月内为建仓期，建仓期结束时本基金的各项投资比例符合基金合同（十四（三）投资范围和（八）投资禁止行为与限制2、基金投资组合比例限制）的有关约定。

十、费用概览

（一）基金费用的种类

1、与基金运作有关的费用

（1）基金管理人的管理费

本基金的管理费自基金合同生效日（含基金合同生效日）起按前一日基金资产净值的1.70%年费率计提，即本基金的年管理费率为1.70%。计算方法如下：

$$H = E \times \text{年管理费率} \div \text{当年天数}$$

H为每日应计提的基金管理费

E为前一日基金资产净值

本基金的管理费每日计提，逐日累计，按月支付。经基金管理人和基金托管人核对一致后，



基金托管人于次月前 5 个工作日内从基金财产中一次性支付给基金管理人。

本基金的管理费的具体使用由基金管理人支配；如果委托境外投资顾问，基金的管理费可以部分作为境外投资顾问的费用，具体支付由基金管理人与境外投资顾问在有关协议中进行约定。

（2）基金托管费

本基金的托管费自基金合同生效日（含基金合同生效日）起按前一日基金资产净值的 0.35% 年费率计提，即本基金的年托管费率为 0.35%。计算方法如下：

$$H = E \times \text{年托管费率} \div \text{当年天数}$$

H 为每日应计提的基金托管费

E 为前一日的基金资产净值

本基金的托管费每日计提，逐日累计，按月支付。经基金管理人和基金托管人核对一致后，基金托管人于次月前 5 个工作日内从基金财产中一次性支付给基金托管人。

本基金的托管费的具体使用由基金托管人支配；如果委托境外资产托管人，其中可以部分作境外资产托管人的费用，具体支付由中国农业银行与境外资产托管人在有关协议中进行约定。

（3）与基金运作有关的其他费用

主要包括基金合同生效后的基金信息披露费用、基金份额持有人大会费用、基金合同生效后的与基金相关的会计师费和律师费、基金银行汇划费用、基金的证券交易费用及在境外市场的交易、清算、登记等实际发生的费用（out-of-pocket fees），包括但不限于经手费、印花税、证管费、过户费、手续费、券商佣金、权证交易的结算费及其他类似性质的费用等、基金进行外汇兑换交易的相关费用、基金依照有关法律法规应当缴纳的，购买或处置证券有关的任何税收、征费、关税、印花税、交易及其他税收及预扣提税（以及与前述各项有关的任何利息及费用）。该等费用由基金托管人根据其他有关法规及相应协议的规定，按费用实际支出金额支付，列入当期基金费用、与基金缴纳税收有关的手续费、汇款费等、更换基金管理人，更换基金托管人，更换境外托管人及基金资产由原基金托管人转移新托管人所引起的费用、与基金有关的诉讼、追索费用；但由基金管理人或托管人自身原因造成的此类费用由基金管理人或托管人自行承担。

2、与基金销售有关的费用

（1）申购费

本基金申购费率按照申购金额递减，即申购金额越大，所适用的申购费率越低。投资者在一天之内如果有多笔申购，适用费率按单笔分别计算。

本基金申购费率最高不超过 5%，具体如下：

申购金额（含申购费）	申购费率
------------	------



M < 50 万元	1.5%
50 万元 ≤ M < 200 万元	1.2%
200 万元 ≤ M < 500 万元	0.8%
M ≥ 500 万元	单笔 1000 元

个人投资者通过本基金管理人直销网上交易申购本基金业务实行申购费率优惠，其申购费率不按申购金额分档，统一优惠为申购金额的 0.6%，但中国银行长城借记卡、中国农业银行借记卡持卡人，申购本基金的申购费率优惠按照相关公告规定的费率执行；机构投资者通过本基金管理人直销网上交易系统申购本基金，其申购费率不按申购金额分档，统一优惠为申购金额的 0.6%。优惠后费率如果低于 0.6%，则按 0.6% 执行。基金招募说明书及相关公告规定的相应申购费率低于 0.6% 时，按实际费率收取申购费。个人投资者于本公司网上直销系统通过汇款方式申购本基金的，前端申购费率按照相关公告规定的优惠费率执行。

本基金的申购费用由申购人承担，主要用于本基金的市场推广、销售、注册登记等各项费用，不列入基金资产。

（2）赎回费

本基金的赎回费率按照持有时间递减，即相关基金份额持有时间越长，所适用的赎回费率越低。

本基金赎回费率最高不超过 5%，随持有期限的增加而递减。具体如下：

持有期限	赎回费率
< 7 天	1.50%
7 天 ≤ M < 365 天	0.5%
365 天 ≤ M < 730 天	0.3%
≥ 730 天	0

本基金的赎回费用由基金份额持有人承担，其中对持续持有期少于 7 日的投资者收取的赎回费全额计入基金财产，其余赎回费的 25% 的部分归入基金财产，其余部分用于支付注册登记费等相关手续费。

注：2013 年 4 月 9 日，本基金管理人发布了《关于网上直销开通基金后端收费模式并实施费率优惠的公告》，自 2013 年 4 月 12 日起，在本公司基金网上直销系统开通旗下部分基金产品的后端收费模式（包括申购、定期定额投资、基金转换等业务）、并对通过本公司基金网上直销系统交易的后端收费进行费率优惠。本公司直销中心柜台和代销机构暂不开通后端收费模式。具体请参见嘉实基金网站刊载的公告。

3、其他费用

按照国家有关规定可以列入的其他费用根据相关法律及中国证监会相关规定列支。

（二）不列入基金费用的项目

基金管理人和基金托管人因未履行或未完全履行义务导致的费用支出或基金财产的损失，以及处理与基金运作无关的事项发生的费用等不列入基金费用。《基金合同》生效前的相关费



用，包括但不限于验资费、会计师和律师费、信息披露费用等不列入基金费用。

（三）基金费用的调整

基金管理人和基金托管人等可根据基金发展情况调整基金管理费率、基金托管费率等相关费率或改变收费模式。调高基金管理费率、基金托管费率等相关费率，须召开基金份额持有人大会审议，除非获得监管机构的豁免、基金合同或相关法律法规另有规定；调低基金管理费率、基金托管费率等相关费率或在不提高整体费率水平的情况下改变收费模式，无须召开基金份额持有人大会。

若将来法律法规或监管机构许可本基金或本类型的基金采取持续性销售服务费模式，则本基金可以依法引入持续性销售服务费收费模式；若引入该类收费模式没有增加现有基金份额持有人的费用负担，则无须召开基金份额持有人大会，法律法规或监管机构另有规定的除外。

基金管理人必须最迟于新的费率实施日前依照《信息披露办法》的有关规定在至少一种指定媒体上公告。

（四）基金的税收

本基金运作过程中涉及的各项纳税主体，依照国家法律法规和境外市场的规定履行纳税义务。

十一、基金管理人

（一）基金管理人概况

名称	嘉实基金管理有限公司
注册地址	中国（上海）自由贸易试验区世纪大道8号上海国金中心二期53层09-11单元
办公地址	北京市建国门北大街8号华润大厦8层
法定代表人	赵学军
成立日期	1999年3月25日
注册资本	1.5亿元
股权结构	中诚信托有限责任公司40%，德意志资产管理（亚洲）有限公司30%，立信投资有限责任公司30%。
存续期间	持续经营
电话	（010）65215588
传真	（010）65185678
联系人	胡勇钦

（二）主要人员情况

1、基金管理人董事、监事、总经理及其他高级管理人员基本情况

牛成立先生，联席董事长，经济学硕士，中共党员。曾任中国人民银行非银行金融机构监管司副处长、处长；中国银行厦门分行党委委员、副行长（挂职）；中国银行业监督管理委员会（下称银监会）非银行金融机构监管部处长；银监会新疆监管局党委委员、副局长；银监会银行监管四部副主任；银监会黑龙江监管局党委书记、局长；银监会融资性担保业务工作部



(融资性担保业务监管部际联席会议办公室)主任;中诚信托有限责任公司党委委员、总裁。现任中诚信托有限责任公司党委书记、董事长,兼任中国信托业保障基金有限责任公司董事。

赵学军先生,董事长,党委书记,经济学博士。曾就职于天津通信广播公司电视设计所、外经贸部中国仪器进出口总公司、北京商品交易所、天津纺织原材料交易所、商鼎期货经纪有限公司、北京证券有限公司、大成基金管理有限公司。2000年10月至2017年12月任嘉实基金管理有限公司董事、总经理,2017年12月起任公司董事长。

朱蕾女士,董事,硕士研究生,中共党员。曾任保监会财会部资金运用处主任科员;国都证券有限责任公司研究部高级经理;中欧基金管理有限公司董秘兼发展战略官;现任中诚信托有限责任公司总裁助理兼国际业务部总经理;兼任中诚国际资本有限公司总经理、深圳前海中诚股权投资基金管理有限公司董事长、总经理。

高峰先生,董事,美国籍,美国纽约州立大学石溪分校博士。曾任所罗门兄弟公司利息衍生品副总裁,美国友邦金融产品集团结构产品部副总裁。自1996年加入德意志银行以来,曾任德意志银行(纽约、香港、新加坡)董事、全球市场部中国区主管、上海分行行长,2008年至今任德意志银行(中国)有限公司行长、德意志银行集团中国区总经理。

Jonathan Paul Eilbeck先生,董事,英国籍,南安普顿大学学士学位。曾任 Sena Consulting 公司咨询顾问,JP Morgan 固定收益亚太区 CFO、COO,JP Morgan Chase 固定收益亚太区 CFO、COO,德意志银行资产与财富管理全球首席运营官。2008年至今任德意志银行资产管理全球首席运营官。

韩家乐先生,董事。1990年毕业于清华大学经济管理学院,硕士研究生。1990年2月至2000年5月任海问证券投资咨询有限公司总经理;1994年至今,任北京德恒有限责任公司总经理;2001年11月至今,任立信投资有限责任公司董事长。

王巍先生,独立董事,美国福特姆大学文理学院国际金融专业博士。曾任职于中国建设银行辽宁分行。曾任中国银行总行国际金融研究所助理研究员,美国化学银行分析师,美国世界银行顾问,中国南方证券有限公司副总裁,万盟投资管理有限公司董事长。2004年至今任万盟并购集团董事长。

汤欣先生,独立董事,中共党员,法学博士,清华大学法学院教授、清华大学商法研究中心副主任、《清华法学》副主编,汤姆森路透集团“中国商法”丛书编辑咨询委员会成员。曾兼任中国证券监督管理委员会第一、二届并购重组审核委员会委员,现兼任上海证券交易所上市委员会委员、中国上市公司协会独立董事委员会首任主任。

王瑞华先生,独立董事,管理学博士,会计学教授,注册会计师,中共党员。曾任中央财经大学财务会计教研室主任、研究生部副主任。2012年12月起担任中央财经大学商学院院长兼 MBA 教育中心主任。

张树忠先生,监事长,经济学博士,高级经济师,中共党员。曾任华夏证券公司投资银行



部总经理、研究发展部总经理；光大证券公司总裁助理、北方总部总经理、资产管理总监；光大保德信基金管理公司董事、副总经理；大通证券股份有限公司副总经理、总经理；大成基金管理有限公司董事长，中国人保资产管理股份有限公司副总裁、首席投资执行官；中诚信托有限责任公司副董事长、党委副书记。现任中诚信托有限责任公司党委副书记、总裁，兼任中诚信资本管理（北京）有限公司董事长。

穆群先生，监事，经济师，硕士研究生。曾任西安电子科技大学助教，长安信息产业（集团）股份有限公司董事会秘书，北京德恒有限责任公司财务主管。2001年11月至今任立信投资有限公司财务总监。

龚康先生，监事，中共党员，博士研究生。2005年9月至今就职于嘉实基金管理有限公司人力资源部，历任人力资源高级经理、副总监、总监。

曾宪政先生，监事，法学硕士。1999年7月至2003年10月就职于首钢集团，2003年10月至2008年6月，为国浩律师集团（北京）事务所证券部律师。2008年7月至今，就职于嘉实基金管理有限公司法律稽核部、法律部，现任法律部总监。

经雷先生，总经理，金融学、会计学专业本科学历，工商管理学学士学位，特许金融分析师（CFA）。1998年到2008年在美国国际集团（AIG）国际投资公司美国纽约总部担任研究投资工作。2008年到2013年历任友邦保险中国区资产管理中心副总监，首席投资总监及资产管理中心负责人。2013年10月至今就职于嘉实基金管理有限公司，历任董事总经理（MD）、机构投资和固定收益业务首席投资官；2018年3月起任公司总经理。

宋振茹女士，副总经理，中共党员，硕士研究生，经济师。1981年6月至1996年10月任职于中办警卫局。1996年11月至1998年7月于中国银行海外行管理部任副处长。1998年7月至1999年3月任博时基金管理公司总经理助理。1999年3月至今任职于嘉实基金管理有限公司，历任督察员和公司副总经理。

王炜女士，督察长，中共党员，法学硕士。曾就职于中国政法大学法学院、北京市陆通联合律师事务所、北京市智浩律师事务所、新华保险股份有限公司。曾任嘉实基金管理有限公司法律部总监。

邵健先生，副总经理，硕士研究生。历任国泰证券行业研究员，国泰君安证券行业研究部副经理，嘉实基金管理有限公司基金经理、总经理助理。

李松林先生，副总经理，工商管理硕士。历任国元证券深圳证券部信息总监，南方证券金通证券部总经理助理，南方基金运作部副总监，嘉实基金管理有限公司总经理助理。

2、基金经理

（1）现任基金经理

蔡德森先生，多伦多大学学士，哥伦比亚大学房地产开发学硕士，特许金融分析师。18年证券从业经验，具有基金从业资格。历任摩根大通高级会计师、索罗斯基金管理公司会计师，



2005年至2008年任美国国际集团(AIG)子公司南山人寿保险股份有限公司资深投资经理,负责南山人寿和AIG全球房地产投资公司旗下房地产基金的投资项目。2008年12月加入嘉实基金管理有限公司,2012年7月24日至今任本基金基金经理。

(2) 历任基金经理:

2013年2月7日至2015年8月19日,高茜女士任本基金基金经理。

3、海外投资决策委员会

海外投资决策委员会的成员包括:嘉实国际行政总裁 James Sun,嘉实国际首席投资官 Thomas Kwan,资深基金经理 Yi Qian Jiang、June Chua、Yannan Chenye、Winnie Wong、Robert Chen,风险管理部总监 Patrick Chan。

上述人员之间均不存在近亲属关系。

十二、基金托管人

(一) 基金托管人情况

1、基本情况

名称:中国农业银行股份有限公司(简称中国农业银行)

住所:北京市东城区建国门内大街69号

办公地址:北京市西城区复兴门内大街28号凯晨世贸中心东座

法定代表人:周慕冰

成立日期:2009年1月15日

批准设立机关和批准设立文号:中国银监会银监复[2009]13号

基金托管业务批准文号:中国证监会证监基字[1998]23号

注册资本:32,479,411.7万元人民币

存续期间:持续经营

联系电话:010-66060069

传真:010-68121816

联系人:贺倩

中国农业银行股份有限公司是中国金融体系的重要组成部分,总行设在北京。经国务院批准,中国农业银行整体改制为中国农业银行股份有限公司并于2009年1月15日依法成立。中国农业银行股份有限公司承继原中国农业银行全部资产、负债、业务、机构网点和员工。中国农业银行网点遍布中国城乡,成为国内网点最多、业务辐射范围最广,服务领域最广,服务对象最多,业务功能齐全的大型国有商业银行之一。在海外,中国农业银行同样通过自己的努力赢得了良好的信誉,每年位居《财富》世界500强企业之列。作为一家城乡并举、联通国际、功能齐备的大型国有商业银行,中国农业银行一贯秉承以客户为中心的经营理念,坚持审慎稳



健经营、可持续发展，立足县域和城市两大市场，实施差异化竞争策略，着力打造“伴你成长”服务品牌，依托覆盖全国的分支机构、庞大的电子化网络和多元化的金融产品，致力为广大客户提供优质的金融服务，与广大客户共创价值、共同成长。

中国农业银行是中国第一批开展托管业务的国内商业银行，经验丰富，服务优质，业绩突出，2004 年被英国《全球托管人》评为中国“最佳托管银行”。2007 年中国农业银行通过了美国 SAS70 内部控制审计，并获得无保留意见的 SAS70 审计报告。自 2010 年起中国农业银行连续通过托管业务国际内控标准（ISAE3402）认证，表明了独立公正第三方对中国农业银行托管服务运作流程的风险管理、内部控制的健全有效性的全面认可。中国农业银行着力加强能力建设，品牌声誉进一步提升，在 2010 年首届“‘金牌理财’TOP10 颁奖盛典”中成绩突出，获“最佳托管银行”奖。2010 年再次荣获《首席财务官》杂志颁发的“最佳资产托管奖”。2012 年荣获第十届中国财经风云榜“最佳资产托管银行”称号；2013 年至 2017 年连续荣获上海清算所授予的“托管银行优秀奖”和中央国债登记结算有限责任公司授予的“优秀托管机构奖”称号；2015 年、2016 年荣获中国银行业协会授予的“养老金业务最佳发展奖”称号；2018 年荣获中国基金报授予的公募基金 20 年“最佳基金托管银行”奖。

中国农业银行证券投资基金托管部于 1998 年 5 月经中国证监会和中国人民银行批准成立，2014 年更名为托管业务部/养老金管理中心，内设综合管理部、业务管理部、客户一部、客户二部、客户三部、客户四部、风险合规部、产品研发与信息技术部、营运一部、营运二部、市场营销部、内控监管部、账户管理部，拥有先进的安全防范设施和基金托管业务系统。

2、主要人员情况

中国农业银行托管业务部现有员工近 240 名，其中具有高级职称的专家 30 余名，服务团队成员专业水平高、业务素质好、服务能力强，高级管理层均有 20 年以上金融从业经验和高级技术职称，精通国内外证券市场的运作。

3、基金托管业务经营情况

截止到 2018 年 3 月 31 日，中国农业银行托管的公开募集证券投资基金共 414 只。

十三、境外资产托管人

名称：摩根大通银行（JPMorgan & Chase Bank, N.A.）

注册地址：1111 Polaris Parkway, Columbus, Ohio 43240, U.S.A.

办公地址：270 Park Avenue, New York, New York 10017-2070

法定代表人：James Dimon

成立时间：1799 年

总资产（截止 2018 年 6 月 30 日）：2.59 万亿美元

实收资本（截止 2018 年 6 月 30 日）：1,785 百万美元



托管资产规模（截止 2018 年 6 月 30 日）：24.2 万亿美元

信用等级：穆迪评级 Aa3（高级信用债券）

十四、相关服务机构

（一）基金份额发售机构

1、直销机构

（1）嘉实基金管理有限公司直销中心

办公地址	北京市东城区建国门南大街 7 号万豪中心 D 座 12 层		
电话	(010) 65215588	传真	(010) 65215577
联系人	赵佳		

（2）嘉实基金管理有限公司上海直销中心

办公地址	上海市浦东新区世纪大道 8 号上海国金中心 2 期 53 层 09-11 单元		
电话	(021) 38789658	传真	(021) 68880023
联系人	邵琦		

（3）嘉实基金管理有限公司成都分公司

办公地址	成都市高新区交子大道 177 号中海国际中心 A 座 2 单元 21 层 04-05 单元		
电话	(028) 86202100	传真	(028) 86202100
联系人	王启明		

（4）嘉实基金管理有限公司深圳分公司

办公地址	深圳市福田区益田路 6001 号太平金融大厦 16 层		
电话	(0755) 25870686	传真	(0755) 25870663
联系人	陈寒梦		

（5）嘉实基金管理有限公司青岛分公司

办公地址	青岛市市南区山东路 6 号华润大厦 3101 室		
电话	(0532) 66777997	传真	(0532) 66777676
联系人	胡洪峰		

（6）嘉实基金管理有限公司杭州分公司

办公地址	杭州市江干区四季青街道钱江路 1366 号万象城 2 幢 1001A 室		
电话	(0571) 88061392	传真	(0571) 88021391
联系人	王振		

（7）嘉实基金管理有限公司福州分公司



办公地址	福州市鼓楼区五四路 137 号信合广场 801A 单元		
电话	(0591) 88013670	传真	(0591) 88013670
联系人	吴志锋		

(8) 嘉实基金管理有限公司南京分公司

办公地址	南京市白下区中山东路 288 号新世纪广场 A 座 4202 室		
电话	(025) 66671118	传真	(025) 66671100
联系人	徐莉莉		

(9) 嘉实基金管理有限公司广州分公司

办公地址	广州市天河区珠江西路 5 号广州国际金融中心 50 层 05-06A 单元		
电话	(020) 87555163	传真	(020) 81552120
联系人	周炜		

2. 代销机构

(1) 中国工商银行股份有限公司

住所、办公地址	北京市西城区复兴门内大街 55 号		
注册地址	北京市西城区复兴门内大街 55 号		
法定代表人	易会满	联系人	杨菲
传真	010-66107914		
网址	http://www.icbc.com.cn http://www.icbc-ltd.com	客服电话	95588

(2) 中国农业银行股份有限公司

住所	北京市东城区建国门内大街 69 号		
办公地址	中国北京市东城区建国门内大街 69 号		
注册地址	北京市东城区建国门内大街 69 号		
法定代表人	周慕冰		
电话	(010)85108227	传真	(010)85109219
网址	http://www.abchina.com	客服电话	95599

(3) 中国银行股份有限公司

办公地址	中国北京市复兴门内大街 1 号		
注册地址	北京市复兴门内大街 1 号		
法定代表人	陈四清		
电话	(010)66596688	传真	(010)66594946
网址	http://www.boc.cn	客服电话	95566

(4) 交通银行股份有限公司

办公地址	上海市浦东新区银城中路 188 号		
注册地址	上海市自由贸易试验区银城中路 188 号		
法定代表人	彭纯	联系人	张宏革



电话	021-58781234	传真	021-58408483
网址	http://www.bankcomm.com	客服电话	95559

(5) 招商银行股份有限公司

住所	深圳市深南大道 7088 号招商银行大厦		
办公地址	深圳市福田区深南大道 7088 号		
注册地址	深圳市福田区深南大道 7088 号		
法定代表人	李建红	联系人	邓炯鹏
电话	(0755) 83198888	传真	(0755) 83195050
网址	http://www.cmbchina.com	客服电话	95555

(6) 中信银行股份有限公司

住所、办公地址	北京市东城区朝阳门北大街 9 号		
注册地址	北京市东城区朝阳门北大街 9 号		
法定代表人	李庆萍	联系人	廉赵峰
网址	http://www.citicbank.com	客服电话	95558

(7) 上海浦东发展银行股份有限公司

办公地址	上海市中山东一路 12 号		
注册地址	上海市中山东一路 12 号		
法定代表人	高国富	联系人	高天、虞谷云
电话	(021)61618888	传真	(021)63604199
网址	http://www.spdb.com.cn	客服电话	95528

(8) 中国民生银行股份有限公司

住所	北京市西城区复兴门内大街 2 号		
办公地址	中国北京市西城区复兴门内大街 2 号民生银行大厦		
注册地址	中国北京市西城区复兴门内大街 2 号		
法定代表人	洪崎	联系人	王志刚
电话	(010)58560666		
网址	http://www.cmbc.com.cn	客服电话	95568

(9) 上海银行股份有限公司

住所、办公地址	上海市浦东新区银城中路 168 号		
注册地址	上海市自由贸易试验区银城中路 168 号		
法定代表人	金煜	联系人	汤征程
电话	021-68475888	传真	021-68476111
网址	http://www.bosc.cn	客服电话	95594

(10) 平安银行股份有限公司

住所	广东省深圳市深南东路 5047 号深圳发展银行大厦		
办公地址	深圳市深南东路 5047 号		
注册地址	深圳市罗湖区深南东路 5047 号		
法定代表人	谢永林	联系人	张青



电话	0755-22166118	传真	0755-82080406
网址	http://www.bank.pingan.com	客服电话	95511-3 或 95501

(11) 青岛银行股份有限公司

住所	青岛市市南区香港中路 68 号华普大厦		
办公地址	山东省青岛市崂山区秦岭路 6 号 3 号楼		
注册地址	山东省青岛市崂山区秦岭路 6 号 3 号楼		
法定代表人	郭少泉	联系人	叶旻
电话	0532-68602127	传真	0532-68629939
网址	http://www.qdccb.com/	客服电话	96588(青岛)、 4006696588(全国)

(12) 徽商银行股份有限公司

住所、办公地址	安徽省合肥市安庆路 79 号天徽大厦 A 座		
注册地址	安徽省合肥市安庆路 79 号天徽大厦 A 座		
法定代表人	吴学民	联系人	顾伟平
电话	0551-65898103	传真	0551-62667684
网址	http://www.hsbank.com.cn	客服电话	4008896588

(13) 杭州银行股份有限公司

住所	杭州市庆春路 46 号杭州银行大厦		
办公地址	杭州市下城区庆春路 46 号		
注册地址	浙江省杭州市下城区庆春路 46 号		
法定代表人	陈震山	联系人	严峻
电话	(0571)85108309	传真	(0571)85108309
网址	http://www.hzbank.com.cn	客服电话	400-888-8508

(14) 江苏银行股份有限公司

住所	南京市中华路 26 号江苏银行总部大厦		
办公地址	江苏省南京市中华路 26 号		
注册地址	江苏省南京市中华路 26 号		
法定代表人	夏平	联系人	张洪玮
电话	(025)58587036	传真	(025)58587820
网址	http://www.jsbchina.cn	客服电话	95319

(15) 深圳农村商业银行股份有限公司

住所	广东省深圳市罗湖区深南东路 3038 号合作金融大厦		
办公地址	中国广东省深圳市深南东路 3038 号		
注册地址	深圳市罗湖区深南东路 3038 号		
法定代表人	李光安	联系人	常志勇
电话	0755-25188781	传真	0755-25188785
网址	http://www.4001961200.com	客服电话	961200(深圳)

(16) 烟台银行股份有限公司

住所	山东省烟台市芝罘区海港路 25 号		
----	-------------------	--	--



办公地址	烟台市芝罘区海港路 25 号		
注册地址	烟台市芝罘区海港路 25 号		
法定代表人	叶文君	联系人	王淑华
电话	0535-6699660	传真	0535-6699884
网址	http://www.yantaibank.net	客服电话	4008-311-777

(17) 哈尔滨银行股份有限公司

住所	哈尔滨市道里区尚志大街 160 号		
办公地址	黑龙江省哈尔滨市道里区尚志大街 160 号		
注册地址	黑龙江省哈尔滨市道里区尚志大街 160 号		
法定代表人	郭志文	联系人	王超
电话	0451-86779007	传真	0451-86779218
网址	http://www.hrbb.com.cn	客服电话	95537

(18) 天津银行股份有限公司

住所、办公地址	天津市河西区友谊路 15 号		
注册地址	天津市河西区友谊路 15 号		
法定代表人	李宗唐	联系人	杨森
电话	(022) 28405330	传真	(022) 28405631
网址	http://www.bankoftianjin.com	客服电话	4006-960296

(19) 河北银行股份有限公司

住所	石家庄市平安北大街 28 号		
办公地址	河北省石家庄市平安北大街 28 号		
注册地址	河北省石家庄市平安北大街 28 号		
法定代表人	乔志强	联系人	王娟
电话	0311-88627587	传真	0311-88627027
网址	http://www.hebbank.com	客服电话	4006129999

(20) 江苏江南农村商业银行股份有限公司

办公地址	江苏省常州市和平中路 413 号		
注册地址	江苏省常州市和平中路 413 号		
法定代表人	陆向阳	联系人	包静
电话	13951229068	传真	0519-89995170
网址	http://www.jnbank.com.cn	客服电话	96005

(21) 包商银行股份有限公司

住所	内蒙古包头市钢铁大街 6 号		
办公地址	内蒙古自治区包头市青山区钢铁大街 6 号		
注册地址	内蒙古自治区包头市青山区钢铁大街 6 号		
法定代表人	李镇西	联系人	张建鑫
电话	010-64816038	传真	010-84596546
网址	http://www.bsb.com.cn	客服电话	95352

(22) 广州农村商业银行股份有限公司



办公地址	广州市天河区珠江新城华夏路 1 号		
注册地址	广州市天河区珠江新城华夏路 1 号		
法定代表人	王继康	联系人	戴一挥
电话	020-22389188	传真	020-22389031
网址	http://www.grcbank.com/index.html	客服电话	020-961111

(23)苏州银行股份有限公司

办公地址	江苏省苏州工业园区钟园路 728 号		
注册地址	江苏省苏州工业园区钟园路 728 号		
法定代表人	王兰凤	联系人	熊志强
电话	0512-69868390	传真	0512-69868370
网址	http://www.suzhoubank.com	客服电话	0512-96067

(24)杭州联合农村商业银行股份有限公司

住所	杭州市建国中路 99 号杭州联合银行大楼		
办公地址	杭州市上城区建国中路 99 号		
注册地址	杭州市上城区建国中路 99 号		
法定代表人	张晨	联系人	胡莹
电话	0571—87923324	传真	0571—87923214
网址	http://www.urcb.com	客服电话	96592

(25)福建海峡银行股份有限公司

办公地址	福州市六一北路 158 号		
注册地址	福州市六一北路 158 号		
法定代表人	苏素华	联系人	吴白玫
电话	0591-87838759	传真	0591-87388016
网址	http://www.fjhxbank.com	客服电话	4008939999

(26)浙江绍兴瑞丰农村商业银行股份有限公司

办公地址	浙江省绍兴市柯桥区柯桥笛扬路 1363 号		
注册地址	浙江省绍兴市柯桥区柯桥笛扬路 1363 号		
法定代表人	俞俊海	联系人	孔张海
电话	0575-84788101	传真	0575-84788100
网址	http://www.borf.cn/	客服电话	4008896596

(27)泉州银行股份有限公司

办公地址	泉州市丰泽区云鹿路 3 号		
注册地址	泉州市丰泽区云鹿路 3 号		
法定代表人	傅子能	联系人	董培姗、王燕玲
电话	0595-22551071	传真	0595-22578871
网址	http://www.qzccb.com	客服电话	4008896312

(28)锦州银行股份有限公司

办公地址	辽宁省锦州市科技路 68 号		
注册地址	辽宁省锦州市科技路 68 号		



法定代表人	张伟	联系人	张华阳
电话	0416-3220085	传真	0416-3220017
网址	http://www.jinzhoubank.com/	客服电话	400-6696178

(29)浙江乐清农村商业银行股份有限公司

办公地址	乐清市城南街道伯乐西路 99 号		
注册地址	浙江省乐清市城南街道伯乐西路 99 号		
法定代表人	高剑飞	联系人	金晓娇
电话	0577-61566028	传真	0577-61566063
网址	http://www.yqbank.com/	客服电话	4008896596

(30)桂林银行股份有限公司

办公地址	广西壮族自治区桂林市中山南路 76 号		
注册地址	广西壮族自治区桂林市中山南路 76 号		
法定代表人	王能	联系人	周佩玲
传真	0773-3851691		
网址	http://www.guilinbank.com.cn	客服电话	4008696299

(31)浙江杭州余杭农村商业银行股份有限公司

办公地址	浙江省杭州市余杭区南苑街道南大街 72 号		
注册地址	杭州市余杭区临平南大街 72 号		
法定代表人	来煜标	联系人	蔡亮
电话	0571-86209980	传真	0571-86137150
网址	http://www.yhrbc.com/	客服电话	96596/4008896596

(32)天相投资顾问有限公司

办公地址	西城区新街口外大街 28 号院 C 座 505		
注册地址	北京市西城区金融街 19 号富凯大厦 B 座 701		
法定代表人	林义相	联系人	谭磊
电话	010-66045182	传真	010-66045518
网址	txsec.com	客服电话	010-66045678

(33)和讯信息科技有限公司

办公地址	北京市朝阳区朝阳门外泛利大厦 10 层		
注册地址	北京市朝阳区朝外大街 22 号 1002 室		
法定代表人	王莉	联系人	刘洋
传真	8610-65884788		
网址	http://www.hexun.com/	客服电话	4009200022

(34)诺亚正行(上海)基金销售投资顾问有限公司

办公地址	上海市杨浦区秦皇岛路 32 号 C 栋		
注册地址	上海市虹口区飞虹路 360 弄 9 号 3724 室		
法定代表人	汪静波	联系人	张裕
电话	021-38509735	传真	021-38509777
网址	http://www.noah-fund.com	客服电话	400-821-5399



(35)深圳众禄基金销售股份有限公司

办公地址	深圳市罗湖区笋岗街道梨园路物资控股置地大厦 8 楼 801		
注册地址	深圳市罗湖区笋岗街道梨园路物资控股置地大厦 8 楼 801		
法定代表人	薛峰	联系人	童彩平
电话	0755-33227950	传真	0755-33227951
网址	http://www.jjmmw.com ; https://www.zlfund.cn	客服电话	4006-788-887

(36)上海天天基金销售有限公司

办公地址	上海市徐汇区宛平南路 88 号金座		
注册地址	上海市徐汇区龙田路 190 号 2 号楼二层		
法定代表人	其实	联系人	潘世友
电话	021-54509977	传真	021-64385308
网址	http://www.1234567.com.cn	客服电话	95021

(37)上海好买基金销售有限公司

办公地址	上海市虹口区欧阳路 196 号 26 号楼 2 楼		
注册地址	上海市虹口区欧阳路 196 号 26 号楼 2 楼 41 号		
法定代表人	杨文斌	联系人	张茹
电话	021-20613999	传真	021-68596916
网址	https://www.howbuy.com/	客服电话	4007009665

(38)上海长量基金销售投资顾问有限公司

办公地址	上海市浦东新区东方路 1267 号陆家嘴金融服务广场二期 11 层		
注册地址	浦东新区高翔路 526 号 2 幢 220 室		
法定代表人	张跃伟	联系人	单丙焯
电话	021-20691869	传真	021-20691861
网址	http://www.erichfund.com	客服电话	400-089-1289

(39)浙江同花顺基金销售有限公司

办公地址	浙江省杭州市西湖区古荡街道		
注册地址	杭州市文二西路 1 号 903 室		
法定代表人	凌顺平	联系人	林海明
传真	0571-86800423		
网址	http://www.5ifund.com	客服电话	4008-773-772

(40)北京展恒基金销售股份有限公司

办公地址	北京市朝阳区安苑路 15 号邮电新闻大厦		
注册地址	北京市朝阳区安苑路 15 号邮电新闻大厦		
法定代表人	闫振杰	联系人	李静如
电话	010-59601366-7024		
网址	http://www.myfund.com	客服电话	4008886661

(41)上海利得基金销售有限公司



办公地址	上海宝山区蕴川路 5475 号 1033 室		
注册地址	中国上海宝山区蕴川路 5475 号 1033 室		
法定代表人	李兴春	联系人	曹怡晨
电话	021-50583533	传真	021-50583633
网址	http://www.leadfund.com.cn	客服电话	400-921-7755

(42)嘉实财富管理有限公司

住所	上海市浦东新区世纪大道 8 号 B 座 46 楼 06-10 单元		
办公地址	上海市浦东新区世纪大道八号国金中心二期 53 楼		
注册地址	中国（上海）自由贸易试验区世纪大道 8 号上海国金中心办公楼二期 53 层 5312-15 单元		
法定代表人	赵学军	联系人	景琪
电话	021-20289890	传真	021-20280110
网址	http://www.harvestwm.cn	客服电话	400-021-8850

(43)北京创金启富投资管理有限公司

办公地址	中国北京市西城区民丰胡同 31 号 5 号楼 215A		
注册地址	北京市西城区民丰胡同 31 号 5 号楼 215A		
法定代表人	梁蓉	联系人	魏素清
电话	010-66154828	传真	010-63583991
网址	http://www.5irich.com	客服电话	400-6262-818

(44)宜信普泽投资顾问(北京)有限公司

办公地址	北京市朝阳区建国路 88 号楼 15 层 1809		
注册地址	北京市朝阳区建国路 88 号楼 15 层 1809		
法定代表人	戎兵	联系人	魏晨
电话	010-52413385	传真	010-85894285
网址	http://www.yixinfund.com	客服电话	400-6099-200

(45)南京苏宁基金销售有限公司

办公地址	南京市玄武区苏宁大道 1-5 号		
注册地址	南京市玄武区苏宁大道 1-5 号		
法定代表人	刘汉青	联系人	喻明明
电话	025-66996699-884131	传真	025-66008800-884131
网址	http://www.snjijin.com/	客服电话	95177

(46)众升财富(北京)基金销售有限公司

办公地址	北京市朝阳区北四环中路 27 号院 5 号楼 3201 内 3201 单元		
注册地址	北京市朝阳区北四环中路 27 号院 5 号楼 3201 内 3201 单元		
法定代表人	李招弟	联系人	高晓芳
电话	010-59393923	传真	010-59393074
网址	http://www.wy-fund.com	客服电话	400-876-9988

(47)深圳腾元基金销售有限公司

办公地址	深圳市福田区华富街道深南中路 4026 号田面城市大厦 18 层 b		
------	------------------------------------	--	--



注册地址	深圳市福田区华富街道深南中路 4026 号田面城市大厦 18 层 b		
法定代表人	曾革	联系人	鄢萌莎
电话	0755-33376922	传真	0755-33065516
网址	http://www.tenyuanfund.com	客服电话	4006877899

(48)北京广源达信基金销售有限公司

办公地址	北京市朝阳区望京东园四区 13 号楼浦项中心 B 座 19 层		
注册地址	北京市西城区新街口外大街 28 号 C 座六层 605 室		
法定代表人	齐剑辉	联系人	王英俊
电话	010-57298634	传真	010-82055860
网址	http://www.niuniufund.com	客服电话	4006236060

(49)上海大智慧基金销售有限公司

办公地址	中国（上海）自由贸易试验区杨高南路 428 号 1 号楼 1102 单元		
注册地址	中国（上海）自由贸易试验区杨高南路 428 号 1 号楼 1102 单元		
法定代表人	申健	联系人	宋楠
电话	021-20219988-37492	传真	021-20219923
网址	https://www.wg.com.cn /	客服电话	021-20292031

(50)中经北证(北京)资产管理有限公司

办公地址	北京市西城区金融大街 33 号通泰大厦 C 座 709 室		
注册地址	北京市西城区金融大街 11 号 7 层 703 室		
法定代表人	曲阳	联系人	徐娜
电话	010-68292940	传真	010-68292941
网址	http://www.bzfunds.com	客服电话	010-68292745

(51)济安财富(北京)基金销售有限公司

办公地址	北京市朝阳区东三环中路 7 号北京财富中心 A 座 46 层		
注册地址	北京市朝阳区东三环中路 7 号 4 号楼 40 层 4601 室		
法定代表人	杨健	联系人	李海燕
电话	010-65309516	传真	010-65330699
网址	http://www.jianfortune.com	客服电话	400-673-7010

(52)上海联泰资产管理有限公司

办公地址	上海市长宁区福泉北路 518 号 8 号楼 3 楼		
注册地址	中国（上海）自由贸易试验区富特北路 277 号 3 层 310 室		
法定代表人	燕斌	联系人	兰敏
电话	021-52822063	传真	021-52975270
网址	http://www.66zichan.com	客服电话	400-166-6788

(53)上海汇付基金销售有限公司

办公地址	上海市中山南路 100 号金外滩国际广场 19 楼		
注册地址	上海市黄浦区中山南路 100 号 19 层		



法定代表人	金佶	联系人	陈云卉
电话	021-33323998	传真	021-33323837
客服电话	400-820-2819		

(54)上海中正达广投资管理有限公司

办公地址	上海市徐汇区龙腾大道 2815 号 302 室		
注册地址	上海市徐汇区龙腾大道 2815 号 302 室		
法定代表人	黄欣	联系人	戴珉微
电话	021-33768132	传真	021-33768132*802
网址	http://www.zzwealth.cn	客服电话	400-6767-523

(55)北京虹点基金销售有限公司

办公地址	北京市朝阳区工人体育场北路甲 2 号裙房 2 层 222 单元		
注册地址	北京市朝阳区工人体育场北路甲 2 号裙房 2 层 222 单元		
法定代表人	郑毓栋	联系人	姜颖
电话	13522549431	传真	010-65951887
网址	http://www.hongdianfund.com	客服电话	400-068-1176

(56)上海陆金所基金销售有限公司

办公地址	上海市浦东新区陆家嘴环路 1333 号 14 楼 09 单元		
注册地址	中国（上海）自由贸易试验区陆家嘴环路 1333 号 14 楼 09 单元		
法定代表人	胡学勤	联系人	宁博宇
电话	021-20665952	传真	021-22066653
网址	http://www.lufunds.com	客服电话	4008219031

(57)珠海盈米财富管理有限公司

办公地址	珠海市横琴新区宝华路 6 号 105 室-3491		
注册地址	珠海市横琴新区宝华路 6 号 105 室-3491		
法定代表人	肖雯	联系人	黄敏嫦
电话	020-89629019	传真	020-89629011
网址	http://www.yingmi.cn	客服电话	020-89629066

(58)中民财富管理(上海)有限公司

办公地址	上海市黄浦区老太平弄 88 号 A、B 单元		
注册地址	上海市黄浦区中山南路 100 号 7 层 05 单元		
法定代表人	弭洪军	联系人	茅旦青
电话	021-33355392	传真	021-63353736
网址	http://www.cmiwm.com	客服电话	400-876-5716

(59)中欧钱滚滚基金销售(上海)有限公司

办公地址	上海市浦东新区陆家嘴环路 333 号 729S 室		
注册地址	中国（上海）自由贸易试验区 陆家嘴环路 333 号 729S 室		
法定代表人	许欣	联系人	屠帅颖
电话	021-68609600		
网址	http://www.qiangungun.com	客服电话	400-700-9700



(60)上海华夏财富投资管理有限公司

办公地址	北京市西城区金融大街 33 号通泰大厦 B 座 8 层		
注册地址	上海市虹口区东大名路 687 号 1 幢 2 楼 268 室		
法定代表人	毛淮平	联系人	仲秋玥
电话	010-88066632	传真	010-88066214
网址	https://www.amcfortune.com/	客服电话	400-817-5666

(61)国泰君安证券股份有限公司

住所	上海市浦东新区商城路 618 号		
办公地址	上海市浦东新区银城中路 68 号 32 层		
注册地址	中国（上海）自由贸易试验区商城路 618 号		
法定代表人	杨德红	联系人	芮敏祺
电话	(021)38676666	传真	(021)38670666
网址	http://www.gtja.com	客服电话	4008888666

(62)中信建投证券股份有限公司

住所、办公地址	北京市朝阳区安立路 66 号 4 号楼		
注册地址	北京市朝阳区安立路 66 号 4 号楼		
法定代表人	王常青	联系人	权唐
电话	(010) 65183880	传真	(010) 65182261
网址	http://www.csc108.com	客服电话	400-8888-108

(63)国信证券股份有限公司

办公地址	广东省深圳市罗湖区红岭中路 1012 号国信证券大厦十六层至二十六层		
注册地址	深圳市红岭中路 1012 号国信证券大厦十六层至二十六层		
法定代表人	何如	联系人	周杨
电话	0755-82130833	传真	0755-82133952
网址	http://www.guosen.com.cn	客服电话	95536

(64)招商证券股份有限公司

住所	深圳市福田区益田路江苏大厦 A 座 38-45 层		
办公地址	广东省深圳市福田区益田路江苏大厦 A 座 38-45 层		
注册地址	广东省深圳市福田区益田路江苏大厦 A 座 38-45 层		
法定代表人	霍达	联系人	林生迎
电话	(0755)82943666	传真	(0755)82943636
网址	http://www.newone.com.cn	客服电话	4008881111、95565

(65)广发证券股份有限公司

住所	广州天河区天河北路 183-187 号大都会广场 43 楼 (4301-4316 房)		
办公地址	广州市天河区天河北路 183-187 号大都会广场 5 楼、18 楼、19 楼、36 楼、38 楼、39 楼、41 楼、42 楼、43 楼和 44 楼		
注册地址	广东省广州市黄埔区中新广州知识城腾飞一街 2 号 618 室		
法定代表人	孙树明	联系人	黄岚
电话	(020) 87555888	传真	(020) 87555305
网址	http://www.gf.com.cn	客服电话	95575 或致电各地营



			业网点
--	--	--	-----

(66) 中信证券股份有限公司

住所、办公地址	北京市朝阳区亮马桥路 48 号中信证券大厦		
注册地址	北京		
法定代表人	张佑君	联系人	郑慧
电话	010-60838888		
网址	http://www.cs.ecitic.com	客服电话	95558

(67) 中国银河证券股份有限公司

住所	北京市西城区金融大街 35 号国际企业大厦 C 座		
办公地址	中国北京西城区金融大街 35 号国际企业大厦 C 座		
注册地址	北京市西城区金融大街 35 号 2-6 层		
法定代表人	陈共炎	联系人	辛国政
电话	010-83574507	传真	010-83574807
网址	http://www.chinastock.com.cn	客服电话	400-8888-888

(68) 海通证券股份有限公司

住所	上海淮海中路 98 号		
办公地址	上海市广东路 689 号		
注册地址	上海市广东路 689 号		
法定代表人	周杰	联系人	金芸、李笑鸣
电话	(021)23219000	传真	(021)23219100
网址	http://www.htsec.com	客服电话	95553 或拨打各城市营业网点咨询电话

(69) 申万宏源证券有限公司

住所	上海市徐汇区长乐路 989 号 40 层		
办公地址	上海市徐汇区长乐路 989 号世纪商贸广场 45 层		
注册地址	上海市徐汇区长乐路 989 号 45 层		
法定代表人	李梅	联系人	王叔胤
电话	021-33389888	传真	021-33388224
网址	http://www.swhysc.com	客服电话	021-962505/95523

(70) 安信证券股份有限公司

住所、办公地址	深圳市福田区金田路 4018 号安联大厦 35 层、28 层 A02 单元		
注册地址	深圳市福田区金田路 4018 号安联大厦 35 层、28 层 A02 单元		
法定代表人	王连志	联系人	陈剑虹
电话	(0755) 82825551	传真	(0755) 82558355
网址	http://www.essence.com.cn	客服电话	4008001001

(71) 华泰证券股份有限公司

办公地址	江苏省南京市江东中路 228 号		
注册地址	江苏省南京市江东中路 228 号		
法定代表人	周易	联系人	庞晓芸



电话	0755-82492193	传真	0755-82492962(深圳)
网址	http://www.htsc.com.cn	客服电话	95597

(72) 中信证券(山东)有限责任公司

住所	青岛市崂山区深圳路 222 号青岛国际金融广场 1 号楼		
办公地址	青岛市崂山区深圳路 222 号青岛国际金融广场 1 号楼第 20 层		
注册地址	青岛市崂山区深圳路 222 号 1 号楼 2001		
法定代表人	姜晓林	联系人	吴忠超
电话	(0532) 85022326	传真	(0532) 85022605
网址	http://www.zxwt.com.cn	客服电话	95548

(73) 中国中投证券有限责任公司

住所	深圳市福田区益田路与福中路交界处荣超商务中心 A 栋第 18 层-21 层及第 04 层 01、02、03、05、11、12、13、15、16、18、19、20、21、22、23 单元		
办公地址	深圳福田区益田路 6003 号荣超商务中心 A 座 4 层、18-21 层		
注册地址	深圳市福田区益田路与福中路交界处荣超商务中心 A 栋第 18-21 层及第 04 层 01.02.03.05.11.12.13.15.16.18.19.20.21.22.23 单元		
法定代表人	高涛	联系人	胡芷境
电话	0755-88320851	传真	0755-82026539
网址	http://www.china-invs.cn	客服电话	400 600 8008

(74) 兴业证券股份有限公司

住所	福州市湖东路 268 号		
办公地址	福建省福州市湖东路 268 号		
注册地址	福建省福州市湖东路 268 号		
法定代表人	杨华辉	联系人	乔琳雪
电话	021-38565547		
网址	http://www.xyq.com.cn	客服电话	95562

(75) 东方证券股份有限公司

办公地址	上海市黄浦区中山南路 318 号 2 号楼 13 层、21 层-23 层、25-29 层、32 层、36 层、39 层、40 层		
注册地址	上海市黄浦区中山南路 318 号 2 号楼 22 层、23 层、25-29 层		
法定代表人	潘鑫军	联系人	孔亚楠
电话	(021)63325888	传真	(021)63326729
网址	http://www.dfzq.com.cn	客服电话	95503

(76) 方正证券股份有限公司

住所	湖南长沙芙蓉中路二段华侨国际大厦 22-24 层		
办公地址	湖南省长沙市天心区湘江中路二段 36 号华远国际中心 37 层(华远华中心 4、5 号楼 3701-3717)		
注册地址	湖南省长沙市芙蓉中路二段华侨国际大厦 22-24 层		
法定代表人	施华	联系人	丁敏
电话	(010)59355997	传真	(010)56437013



网址	http://www.foundersc.com	客服电话	95571
----	---	------	-------

(77)长城证券股份有限公司

住所	深圳市福田区深南大道 6008 号特区报业大厦 14、16、17 层		
办公地址	深圳市福田区深南大道 6008 号特区报业大厦 16、17 层		
注册地址	深圳市福田区深南大道 6008 号特区报业大厦 16、17 层		
法定代表人	丁益	联系人	金夏
电话	(021)62821733	传真	(0755)83515567
网址	http://www.cgws.com	客服电话	400666888、 (0755)33680000

(78)光大证券股份有限公司

住所、办公地址	上海市静安区新闸路 1508 号		
注册地址	上海市静安区新闸路 1508 号		
法定代表人	周健男	联系人	刘晨、李芳芳
电话	(021) 22169999	传真	(021) 22169134
网址	http://www.ebscn.com	客服电话	4008888788、 10108998

(79)广州证券股份有限公司

住所	广州市天河区珠江新城珠江江西路 5 号广州国际金融中心 19、20 楼		
办公地址	广州市天河区珠江江西路 5 号广州国际金融中心主塔 19 层、20 层		
注册地址	广州市天河区珠江江西路 5 号广州国际金融中心主塔 19 层、20 层		
法定代表人	胡伏云	联系人	林洁茹
电话	020-88836999	传真	020-88836654
网址	http://www.gzs.com.cn	客服电话	(020) 961303

(80)东北证券股份有限公司

办公地址	长春市生态大街 6666 号		
注册地址	吉林省长春市生态大街 6666 号		
法定代表人	李福春	联系人	安岩岩
电话	(0431)85096517	传真	(0431)85096795
网址	http://www.nesc.cn	客服电话	95360

(81)华安证券股份有限公司

办公地址	安徽省合肥市政务文化新区天鹅湖路 198 号		
注册地址	安徽省合肥市政务文化新区天鹅湖路 198 号		
法定代表人	章宏韬	联系人	范超
电话	0551-65161821	传真	0551-65161672
网址	http://www.hazq.com	客服电话	95318

(82)财富证券有限责任公司

住所	湖南省长沙市芙蓉中路二段 80 号顺天国际财富中心 26 楼		
办公地址	湖南长沙芙蓉中路二段 80 号顺天国际财富中心 26-28 层		
注册地址	长沙市芙蓉中路二段 80 号顺天国际财富中心 26 层		
法定代表人	蔡一兵	联系人	郭静
电话	(0731)84403347	传真	(0731)84403439



网址	http://www.cfzq.com	客服电话	95317
----	---	------	-------

(83)中泰证券股份有限公司

住所	山东省济南市市中区经七路 86 号		
办公地址	济南市市中区经七路 86 号		
注册地址	山东省济南市市中区经七路 86 号		
法定代表人	李玮	联系人	许曼华
电话	021-20315290		
网址	http://www.zts.com.cn/	客服电话	95538

(84)第一创业证券股份有限公司

住所	深圳市福田区福华一路 115 号投行大厦 20 楼		
办公地址	深圳市福田区福华一路 115 号投行大厦 9、16-20 楼		
注册地址	深圳市福田区福华一路 115 号投行大厦 20 楼		
法定代表人	刘学民	联系人	毛诗莉
电话	(0755)23838750	传真	(0755)25838701
网址	http://www.firstcapital.com.cn	客服电话	95358

(85)中航证券有限公司

住所	南昌市红谷滩新区红谷中大道 1619 号国际金融大厦 A 座 41 楼		
办公地址	江西省南昌市红谷滩新区红谷中大道 1619 号南昌国际金融大厦 A 栋 41 层		
注册地址	江西省南昌市红谷滩新区红谷中大道 1619 号南昌国际金融大厦 A 栋 41 层		
法定代表人	王晓峰	联系人	戴蕾
电话	(0791) 86768681	传真	(0791) 86770178
网址	http://www.scstock.com/index.html	客服电话	400-8866-567

(86)华福证券有限责任公司

住所	福州市五四路 157 号新天地大厦 7、8 层		
办公地址	福州市鼓楼区温泉街道五四路 157 号 7-8 层		
注册地址	福州市鼓楼区温泉街道五四路 157 号 7-8 层		
法定代表人	黄金琳	联系人	张腾
电话	(0591) 87383623	传真	(0591) 87383610
网址	http://www.hfzq.com.cn	客服电话	(0591) 96326

(87)中国国际金融股份有限公司

住所	北京建国门外大街 1 号国贸大厦 2 座 27 层及 28 层		
办公地址	北京市朝阳区建国门外大街 1 号国贸大厦 2 座 27 层及 28 层		
注册地址	北京市朝阳区建国门外大街 1 号国贸大厦 2 座 27 层及 28 层		
法定代表人	丁学东	联系人	杨涵宇
电话	(010)65051166	传真	(010)85679203
网址	http://www.cicc.com.cn	客服电话	400 910 1166

(88)联讯证券股份有限公司

办公地址	广东省惠州市惠城区江北东江三路 55 号广播电视新闻中心西面一层大堂和三、四层		
注册地址	广东省惠州市惠城区江北东江三路 55 号广播电视新闻中心西面一层大		



	堂和三、四层		
法定代表人	徐刚	联系人	彭莲
电话	0755-83331195		
网址	http://www.lxsec.com	客服电话	95564

(89)宏信证券有限责任公司

办公地址	成都市人民南路二段 18 号川信大厦 10 楼		
注册地址	成都市锦江区人民南路二段十八号川信大厦 10 楼		
法定代表人	吴玉明	联系人	刘进海
电话	028-86199278	传真	028-86199382
网址	http://www.hx818.com	客服电话	4008366366

(90)中信期货有限公司

办公地址	深圳市福田区中心三路 8 号卓越时代广场（二期）北座 13 层 1303-1305 室、14 层		
注册地址	广东省深圳市福田区中心三路 8 号卓越时代广场（二期）北座 13 层 1301-1305、14 层		
法定代表人	张皓	联系人	刘宏莹
电话	010-60833754	传真	0755-83217421
网址	http://www.citicsf.com	客服电话	400-990-8826

(91)东海期货有限责任公司

办公地址	江苏省常州市延陵西路 23、25、27、29 号、上海市浦东新区东方路 1928 号东海证券大厦 8 楼		
注册地址	江苏省常州市延陵西路 23、25、27、29 号		
法定代表人	陈太康	联系人	李天雨
电话	021-68757102	传真	021-68757102
网址	http://www.qh168.com.cn	客服电话	95531/4008888588

(92)长江证券股份有限公司

住所	湖北省武汉市新华路特 8 号长江证券大厦		
办公地址	湖北省武汉市江汉区新华路特 8 号		
注册地址	湖北省武汉市江汉区新华路特 8 号		
法定代表人	尤习贵	联系人	李良
电话	(027) 65799999	传真	(027) 85481900
网址	http://www.cjsc.com	客服电话	95579 或 4008-888-999

(93)湘财证券股份有限公司

住所	湖南省长沙市天心区湘府中路 198 号新南城商务中心 A 栋 11 楼		
办公地址	湖南省长沙湘府中路 198 号新南城商务中心 A 栋 11 楼		
注册地址	湖南省长沙湘府中路 198 号新南城商务中心 A 栋 11 楼		
法定代表人	林俊波	联系人	李欣
电话	(021)38784580	传真	(021)68865680
网址	http://www.xcsc.com	客服电话	95351

(94)万联证券股份有限公司



住所	广州市中山二路 18 号电信广场 36、37 层		
办公地址	广州市天河区珠江东路 11 号高德置地广场 F 座 18、19 楼		
注册地址	广州市天河区珠江东路 11 号 18、19 楼全层		
法定代表人	张建军	联系人	罗创斌
电话	(020) 37865070	传真	020-22373718-1013
网址	http://www.wlzq.com.cn	客服电话	4008888133

(95)民生证券股份有限公司

住所、办公地址	北京市东城区建国门内大街 28 号民生金融中心 A 座 16-18 层		
注册地址	北京市东城区建国门内大街 28 号民生金融中心 A 座 16 层--18 层		
法定代表人	冯鹤年	联系人	赵明
电话	(010)85127766	传真	(010)85127917
网址	http://www.msyzq.com/	客服电话	400-619-8888

(96)渤海证券股份有限公司

住所	天津经济技术开发区第二大街 42 号写字楼 101 室		
办公地址	天津市南开区宾水西道 8 号		
注册地址	天津经济技术开发区第二大街 42 号写字楼 101 室		
法定代表人	王春峰	联系人	蔡霆
电话	(022)28451991	传真	(022)28451892
网址	http://www.bhzq.com	客服电话	4006515988

(97)山西证券股份有限公司

住所	太原市府西街 69 号山西国际贸易中心东塔楼		
办公地址	太原市府西街 69 号山西国际贸易中心西塔楼 21 层		
注册地址	山西省太原市府西街 69 号山西国际贸易中心东塔楼		
法定代表人	侯巍	联系人	郭熠
电话	(0351) 8686659	传真	(0351) 8686619
网址	http://www.i618.com.cn	客服电话	400-666-1618

(98)东吴证券股份有限公司

住所	苏州工业园区星阳街 5 号		
办公地址	江苏省苏州工业园区星阳街 5 号		
注册地址	江苏省苏州工业园区星阳街 5 号		
法定代表人	范力	联系人	方晓丹
电话	(0512)65581136	传真	(0512)65588021
网址	http://www.dwzq.com.cn	客服电话	95330

(99)信达证券股份有限公司

住所、办公地址	北京市西城区闹市口大街 9 号院 1 号楼		
注册地址	北京市西城区闹市口大街 9 号院 1 号楼		
法定代表人	张志刚	联系人	尹旭航
电话	(010)63081493	传真	(010)63081344
网址	http://www.cindasc.com	客服电话	95321

(100) 南京证券股份有限公司



住所	南京市江东中路 389 号		
办公地址	江苏省南京市江东中路 389 号		
注册地址	江苏省南京市江东中路 389 号		
法定代表人	步国旬	联系人	王万君
电话	(025)58519523	传真	(025)83369725
网址	http://www.njzq.com.cn	客服电话	95386

(101) 上海证券有限责任公司

住所	上海市四川中路 213 号久事商务大厦 7 楼		
办公地址	上海市西藏中路 336 号华旭国际大厦 6 楼		
注册地址	上海市西藏中路 336 号		
法定代表人	李俊杰	联系人	邵珍珍
电话	(021)53686888	传真	(021)53686100-7008
网址	http://www.shzq.com	客服电话	(021)962518、 4008918918

(102) 新时代证券股份有限公司

住所、办公地址	北京市海淀区北三环西路 99 号院 1 号楼 15 层 1501		
注册地址	北京市海淀区北三环西路 99 号院 1 号楼 15 层 1501		
法定代表人	叶顺德	联系人	田芳芳
电话	(010)83561146		
网址	http://www.xsdzq.cn	客服电话	95399

(103) 大同证券有限责任公司

住所	大同市城区迎宾街 15 号桐城中央 21 层		
办公地址	山西省太原市小店区长治路 111 号山西世贸中心 A 座 12、13 层		
注册地址	大同市城区迎宾街 15 号桐城中央 21 层		
法定代表人	董祥	联系人	薛津
电话	(0351) 4130322	传真	(0351) 4130322
网址	http://dtsbc.com.cn/	客服电话	4007121212

(104) 平安证券股份有限公司

住所	深圳市福田区中心区金田路 4036 号荣超大厦 16-20 层		
办公地址	深圳市福田区金田路 4036 号荣超大厦 16-20 层		
注册地址	深圳市福田区金田路 4036 号荣超大厦 16-20 层		
法定代表人	刘世安	联系人	周一涵
电话	021-38637436	传真	021-58991896
网址	http://www.stock.pingan.com	客服电话	95511—8

(105) 中原证券股份有限公司

住所	郑州市郑东新区商务外环路 10 号		
办公地址	河南省郑州市郑东新区商务外环路 10 号		
注册地址	河南省郑州市郑东新区商务外环路 10 号		
法定代表人	菅明军	联系人	程月艳、李盼盼
电话	0371--69099882	传真	0371--65585899
网址	http://www.ccnew.com	客服电话	95377



(106) 国都证券股份有限公司

住所、办公地址	北京市东城区东直门南大街3号国华投资大厦9层10层		
注册地址	北京市东城区东直门南大街3号国华投资大厦9层10层		
法定代表人	翁振杰	联系人	黄静
电话	(010)84183389	传真	(010)84183311
网址	http://www.guodu.com	客服电话	400-818-8118

(107) 东海证券股份有限公司

住所、办公地址	江苏省常州市延陵西路23号投资广场18层		
注册地址	江苏省常州市延陵西路23号投资广场18层		
法定代表人	赵俊	联系人	王一彦
电话	(021)20333333	传真	(021)50498825
网址	http://www.longone.com.cn	客服电话	95531;400-888-8588

(108) 中银国际证券有限责任公司

住所	上海市浦东新区银城中路200号中银大厦39层		
办公地址	中国上海市浦东银城中路200号中银大厦39层		
注册地址	上海市中山南路318号2号楼31层		
法定代表人	林景臻	联系人	王炜哲
传真	(021)50372474		
网址	http://www.bocifunds.com	客服电话	4006208888

(109) 恒泰证券股份有限公司

住所、办公地址	内蒙古呼和浩特市赛罕区敕勒川大街东方君座D座光大银行办公楼14-18楼		
注册地址	内蒙古呼和浩特市赛罕区敕勒川大街东方君座D座光大银行办公楼14-18楼		
法定代表人	庞介民	联系人	熊丽
电话	(0471) 4972675		
网址	http://www.cnht.com.cn	客服电话	4001966188

(110) 国盛证券有限责任公司

住所	江西省南昌市北京西路88号		
办公地址	江西省南昌市北京西路88号		
注册地址	江西省南昌市西湖区北京西路88号(江信国际金融大厦)		
法定代表人	徐丽峰	联系人	周欣玲
电话	(0791)86281305	传真	(0791)86281305
网址	http://www.gsstock.com	客服电话	4008222111

(111) 金元证券股份有限公司

住所	海南省海口市南宝路36号证券大厦4层		
办公地址	海口市南宝路36号证券大厦4楼		
注册地址	海口市南宝路36号证券大厦4楼		
法定代表人	王作义	联系人	马贤清



电话	(0755)83025022	传真	(0755)83025625
网址	http://www.jyzq.cn	客服电话	400-8888-228

(112) 德邦证券股份有限公司

住所	上海市普陀区曹阳路 510 号南半幢 9 楼		
办公地址	上海市浦东新区福山路 500 号城建国际中心 29 楼		
注册地址	上海市普陀区曹杨路 510 号南半幢 9 楼		
法定代表人	武晓春	联系人	罗芳
电话	(021) 68761616	传真	(021) 68767981
网址	http://www.tebon.com.cn	客服电话	4008888128

(113) 西部证券股份有限公司

住所	陕西省西安市东大街 232 号信托大厦 16-17 楼		
办公地址	陕西省西安市新城区东大街 319 号 8 幢 10000 室		
注册地址	陕西省西安市新城区东大街 319 号 8 幢 10000 室		
法定代表人	徐朝晖	联系人	梁承华
电话	(029)87416168	传真	(029)87406710
网址	http://www.west95582.com	客服电话	95582

(114) 上海华信证券有限责任公司

办公地址	中国（上海）自由贸易试验区世纪大道 100 号环球金融中心 9 楼		
注册地址	中国（上海）自由贸易试验区世纪大道 100 号环球金融中心 9 楼		
法定代表人	陈灿辉	联系人	倪丹
电话	021-38784818?	传真	021-68775878
网址	http://www.shhxzq.com /	客服电话	68777877

(115) 华鑫证券有限责任公司

住所	深圳市福田区金田路 4018 号安联大厦 28 层 A01、B01(b)单元		
办公地址	深圳市福田区金田路 4018 号安联大厦 28 层 A01、B01 (b) 单元		
注册地址	深圳市福田区金田路 4018 号安联大厦 28 层 A01、B01 (b) 单元		
法定代表人	俞洋	联系人	杨莉娟
电话	021-54967552	传真	021-54967032
网址	http://www.cfsc.com.cn	客服电话	021-32109999;029-68918888;4001099918

(116) 瑞银证券有限责任公司

住所	北京市西城区金融大街 7 号英蓝国际金融中心 12 层、15 层		
办公地址	北京市西城区金融大街 7 号英蓝国际金融中心 12、15 层		
注册地址	北京市西城区金融大街 7 号英蓝国际金融中心 12 层、15 层		
法定代表人	钱于军	联系人	牟冲
电话	(010) 58328112	传真	(010)58328748
网址	http://www.ubssecurities.com	客服电话	400-887-8827

(117) 中山证券有限责任公司

办公地址	广东省深圳市福田区益田路江苏大厦 B 座 15 层		
注册地址	深圳市南山区科技中一路西华强高新大厦 7 层、8 层		



法定代表人	黄扬录	联系人	罗艺琳
电话	0755-82570586	传真	0755-82960582
网址	http://www.zszq.com.cn	客服电话	95329

(118) 江海证券有限公司

办公地址	哈尔滨市松北区创新三路 833 号		
注册地址	哈尔滨市香坊区赣水路 5 6 号		
法定代表人	孙名扬	联系人	周俊
电话	0451-85863726	传真	0451-82337279
网址	http://www.jhzq.com.cn	客服电话	400-666-2288

(119) 国金证券股份有限公司

办公地址	四川省成都市青羊区东城根上街 95 号成证大厦 16 楼		
注册地址	四川省成都市青羊区东城根上街 95 号		
法定代表人	冉云	联系人	刘婧漪、贾鹏
电话	028-86690057、028-86690058	传真	028-86690126
网址	http://www.gjqz.com.cn	客服电话	95310

(120) 中国民族证券有限责任公司

住所	北京市朝阳区北四环中路盘古大观 A 座 40 层		
办公地址	北京市朝阳区北四环中路 27 号院 5 号楼 40 层-43 层		
注册地址	北京市朝阳区北四环中路 27 号院 5 号楼		
法定代表人	何亚刚	联系人	齐冬妮
电话	(010)59355807	传真	(010)56437013
网址	http://www.e5618.com	客服电话	400-889-5618

(121) 华宝证券有限责任公司

住所	上海市浦东新区世纪大道 100 号环球金融中心 57 层		
办公地址	上海市浦东新区世纪大道 100 号 57 层		
注册地址	中国（上海）自由贸易试验区世纪大道 100 号 57 层		
法定代表人	陈林	联系人	夏元
电话	(021) 68777222	传真	(021) 68777822
网址	http://www.cnhbstock.com	客服电话	4008209898

(122) 长城国瑞证券有限公司

住所	厦门市莲前西路 2 号莲富大厦十七楼		
办公地址	厦门市思明区深田路 46 号深田国际大厦 20 楼		
注册地址	厦门市思明区莲前西路 2 号莲富大厦 17 楼		
法定代表人	王勇	联系人	林丹
电话	(0592)2079259	传真	(0592)2079602
网址	https://www.gwgsc.com	客服电话	400-0099-886

(123) 爱建证券有限责任公司



住所	上海市浦东新区世纪大道 1600 号 32 楼		
办公地址	上海市浦东新区世纪大道 1600 号 32 楼 (陆家嘴商务广场)		
注册地址	中国 (上海) 自由贸易试验区世纪大道 1600 号 1 幢 32 楼		
法定代表人	祝健	联系人	陈敏
电话	(021) 32229888	传真	021-68728782
网址	http://www.ajzq.com	客服电话	(021) 63340678

(124) 华融证券股份有限公司

住所	北京市西城区金融大街 8 号		
办公地址	北京朝阳门北大街 18 号中国人保寿险大厦 18 层		
注册地址	北京市西城区金融大街 8 号		
法定代表人	祝献忠	联系人	李慧灵
电话	010-85556100	传真	010-85556088
网址	http://www.hrsec.com.cn	客服电话	400-898-4999

(125) 天风证券股份有限公司

办公地址	湖北省武汉市武昌区中南路 99 号保利广场 A 座 37 楼		
注册地址	湖北省武汉市东湖新技术开发区关东园路 2 号高科大厦四楼		
法定代表人	余磊	联系人	岑妹妹
电话	027-87617017	传真	027-87618863
网址	http://www.tfzq.com	客服电话	4008005000

(126) 深圳市新兰德证券投资咨询有限公司

办公地址	深圳市福田区华强北路赛格科技园四栋 10 层 1006		
注册地址	深圳市福田区华强北路赛格科技园四栋 10 层 1006		
法定代表人	马勇	联系人	文雯
电话	010-83363101	传真	010-83363072
网址	http://www.xinlande.com.cn	客服电话	400-118-1166

(127) 上海挖财基金销售有限公司

办公地址	上海浦东杨高南路 799 号 3 号楼 5 楼		
注册地址	中国 (上海) 自由贸易试验区杨高南路 799 号 5 楼 01、02、03 室		
法定代表人	冷飞		
电话	02168661977		
网址	http://www.wacaijijin.com		

(128) 蚂蚁(杭州)基金销售有限公司

办公地址	杭州市余杭区仓前街道文一西路 1218 号 1 幢 202 室		
注册地址	浙江省杭州市余杭区仓前街道文一西路 1218 号 1 幢 202 室		
法定代表人	陈柏青	联系人	韩爱彬
电话	021-60897840	传真	0571-26697013
网址	http://www.fund123.cn	客服电话	4000-766-123

(129) 北京汇成基金销售有限公司

办公地址	北京市海淀区中关村大街 11 号 11 层 1108 室		
注册地址	北京市海淀区中关村大街 11 号 11 层 1108 号		



法定代表人	王伟刚	联系人	丁向坤
电话	010-56282140	传真	010-62680827
网址	http://www.hcjijin.com/		客服电话
			400-619-9059

(130) 上海万得基金销售有限公司

办公地址	中国（上海）浦东新区福山路 33 号 9 楼		
注册地址	中国（上海）自由贸易试验区福山路 33 号 11 楼 B 座		
法定代表人	王廷富	联系人	姜吉灵
电话	021-68882280	传真	021-68882281
网址	https://www.520fund.com.cn	客服电话	400-821-0203
	/		

(131) 凤凰金信(银川)基金销售有限公司

办公地址	宁夏银川市金凤区阅海湾中心商务区万寿路 142 号 14 层办公房		
注册地址	宁夏银川市金凤区阅海湾中央商务区万寿路 142 号 14 层 1402 办公用房		
法定代表人	程刚	联系人	张旭
电话	010-58160168	传真	010-58160173
网址	http://www.fengfd.com/	客服电话	400-810-55919

(132) 和耕传承基金销售有限公司

办公地址	郑州市郑东新区东风东路康宁街北 6 号楼 6 楼 602、603 房间		
注册地址	郑州市郑东新区东风东路东、康宁街北 6 号楼 6 楼 602、603 房间		
法定代表人	李淑慧	联系人	裴小龙
电话	0371-85518395 4000-555-671	传真	0371-85518397
网址	HGCCPB.COM		

(133) 南京途牛金融信息服务有限公司

办公地址	南京市玄武区玄武大道 699-32 号		
注册地址	南京市玄武区玄武大道 699-1 号		
法定代表人	宋时琳	联系人	王旋
电话	025-86853960 025-86853969	传真	025-86853969
网址	http://www.tuniufu.com		

(134) 北京肯特瑞财富投资管理有限公司

办公地址	北京市海淀区中关村东路 66 号 1 号楼 22 层 2603-06		
注册地址	北京市海淀区海淀东三街 2 号 4 层 401-15		
法定代表人	江卉	联系人	江卉
电话	4000988511	传真	010-89188000
网址	https://keterui.jd.com/	客服电话	400-088-8816

(135) 北京蛋卷基金销售有限公司

办公地址	北京市朝阳区阜通东大街 1 号院 6 号楼 2 单元 21 层 222507		
注册地址	北京市朝阳区阜通东大街 1 号院 6 号楼 2 单元 21 层 222507		
法定代表人	钟斐斐	联系人	袁永姣
电话	010-61840688	传真	010-61840699
网址	http://www.ncfj.com	客服电话	4000-618-518

（二）注册登记机构

嘉实基金管理有限公司（同上）

（三）律师事务所和经办律师

名称	上海市通力律师事务所		
住所、办公地址	上海市银城中路 68 号时代金融中心 19 楼		
负责人	韩炯	联系人	黎明
电话	021-31358666	传真	021-31358600
经办律师	吕红、黎明		

（四）会计师事务所和经办注册会计师

名称	普华永道中天会计师事务所（特殊普通合伙）		
住所	上海市浦东新区陆家嘴环路 1318 号星展银行大厦 6 楼		
办公地址	上海市黄浦区湖滨路 202 号领展企业广场二座普华永道中心 11 楼		
法定代表人	李丹	联系人	张勇
电话	(021) 23238888	传真	(021) 23238800
经办注册会计师	薛竞、张勇		

十五、对招募说明书更新部分的说明

本招募说明书依据《证券投资基金法》、《证券投资基金运作管理办法》、《证券投资基金销售管理办法》、《证券投资基金信息披露管理办法》、《公开募集开放式证券投资基金流动性风险管理规定》及其它有关法律法规的要求，结合本基金管理人在本基金合同生效后对本基金实施的投资经营情况，对本基金原招募说明书进行了更新。

主要更新内容如下：

- 1.在“重要提示”部分：明确了更新招募说明书内容的截止日期及有关财务数据的截止日期。
- 2.在“四、基金的投资”部分：补充了本基金最近一期投资组合报告内容。
- 3.在“五、基金的业绩”：基金业绩更新至 2018 年 6 月 30 日。
- 4.在“六、基金管理人”部分：更新了基金管理人的相关信息。
- 5.在“九、基金份额的申购和赎回”部分：根据相关公告更新了赎回费的相关内容。
- 6.在“十七、基金托管人”部分：更新了基金托管人的相关信息。
- 7.在“十八、境外托管人”部分：更新了境外托管人的相关信息。
- 8.在“二十、相关服务机构”部分：更新了相关代销机构信息及会计师事务所办公地址。
- 9.在“二十四、其他应披露事项”部分：列示了本基金自 2018 年 1 月 24 日至 2018 年 7 月 24 日相关临时公告事项。
- 10.根据《公开募集开放式证券投资基金流动性风险管理规定》及基金管理人 2018 年 3 月 22 日发布的《关于修改嘉实全球房地产证券投资基金基金合同及托管协议的公告》，更



新了“风险揭示、基金的投资、基金份额的申购和赎回、基金资产估值、基金的信息披露”等章节的相关内容。

嘉实基金管理有限公司

2018年9月5日