

证券代码: 835346

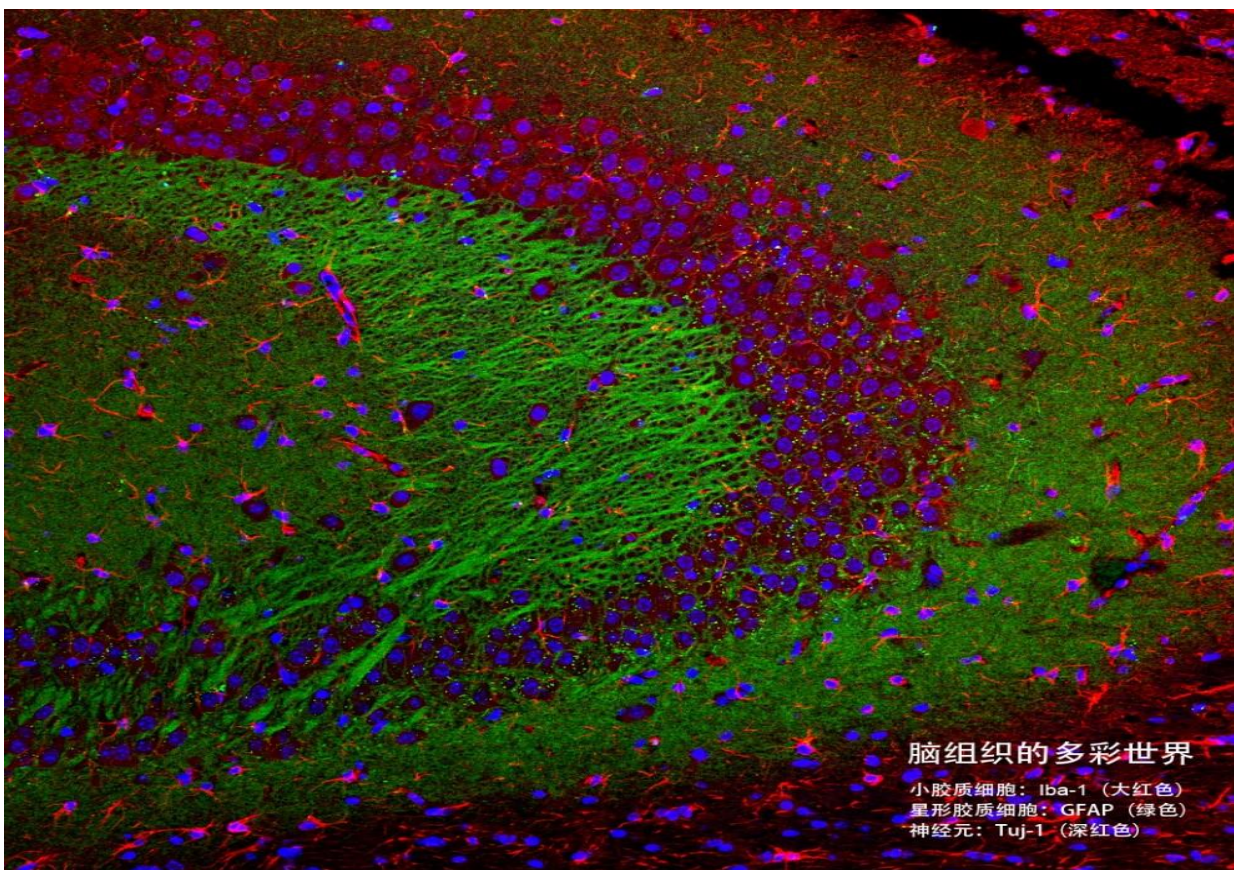
证券简称: 赛普特

主办券商: 中泰证券



赛普特
NEEQ : 835346

广州市赛普特医药科技股份有限公司
Guangzhou Cellprotek Pharmaceutical



年度报告摘要

2018

一. 重要提示

1.1 本年度报告摘要来自年度报告全文，投资者欲了解详细内容，应当仔细阅读同时刊载于全国股份转让系统公司指定信息披露平台（www. neeq. com. cn或www. neeq. cc）的年度报告全文。

1.2 公司董事会及其董事、监事会及其监事、公司高级管理人员保证本报告所载资料不存在任何虚假记载、误导性陈述或者重大遗漏，并对其内容的真实性、准确性和完整性承担个别及连带责任。

1.3 公司全体董事出席了审议本次年度报告的董事会会议。

1.4 大信会计师事务所（特殊普通合伙）对公司出具了标准无保留意见的审计报告。

1.5 公司联系方式

信息披露事务管理人/董事会秘书	刘伟威
职务	董事、董事会秘书
电话	020-82258920
传真	020-82258736
电子邮箱	hr@cellprotek.com
公司网址	www. cellprotek. com
联系地址及邮政编码	广州高新技术产业开发区科学城揽月路 3 号广州国际企业孵化器 G 区 G415 号房间 510663
公司指定信息披露平台的网址	www. neeq. com. cn
公司年度报告备置地	广州市高新技术产业开发区科学城揽月路 3 号广州国际企业孵化器 G 区 G415 号房间

二. 主要财务数据、股本结构及股东情况

2.1 主要财务数据

单位：元

	本期（末）	上期（末）	本期（末）比上期（末）增减比例%
资产总计	51,070,408.27	61,420,019.07	-16.85%
归属于挂牌公司股东的净资产	27,853,855.74	36,563,628.89	-23.82%
营业收入	233,490.56	-	-
归属于挂牌公司股东的净利润	-13,368,885.96	-8,957,523.52	-
归属于挂牌公司股东的扣除非经常性损益后的净利润	-20,888,638.08	-19,541,406.22	-

经营活动产生的现金流量净额	-11,563,863.91	-1,716,748.03	-
加权平均净资产收益率	-41.01%	-21.83%	-
基本每股收益（元/股）	-0.26	-0.18	
稀释每股收益（元/股）	-0.26	-0.18	-
归属于挂牌公司股东的每股净资产（元/股）	0.53	0.72	-26.39%

2.2 普通股股本结构

单位：股

股份性质		期初		本期变动	期末	
		数量	比例%		数量	比例%
无限售条件股份	无限售股份总数	38,733,827	75.95%	8,872,068	47,605,895	91.01%
	其中：控股股东、实际控制人	16,958,384	33.25%	8,479,192	25,437,576	48.63%
	董事、监事、高管	1,205,256	2.36%	256,578	1,461,834	2.79%
	核心员工	287,179	0.56%	-128,560	158,619	0.30%
有限售条件股份	有限售股份总数	12,266,173	24.05%	-7,564,068	4,702,105	8.99%
	其中：控股股东、实际控制人	8,479,192	16.63%	-8,479,192	0	0%
	董事、监事、高管	3,615,774	7.09%	769,735	4,385,509	8.38%
	核心员工	275,351	0.54%	169,651	445,002	0.85%
总股本		51,000,000	-	1,308,000	52,308,000	-
普通股股东人数						25

2.3 普通股前十名股东情况（创新层）/普通股前五名或持股10%及以上股东情况（基础层）

单位：股

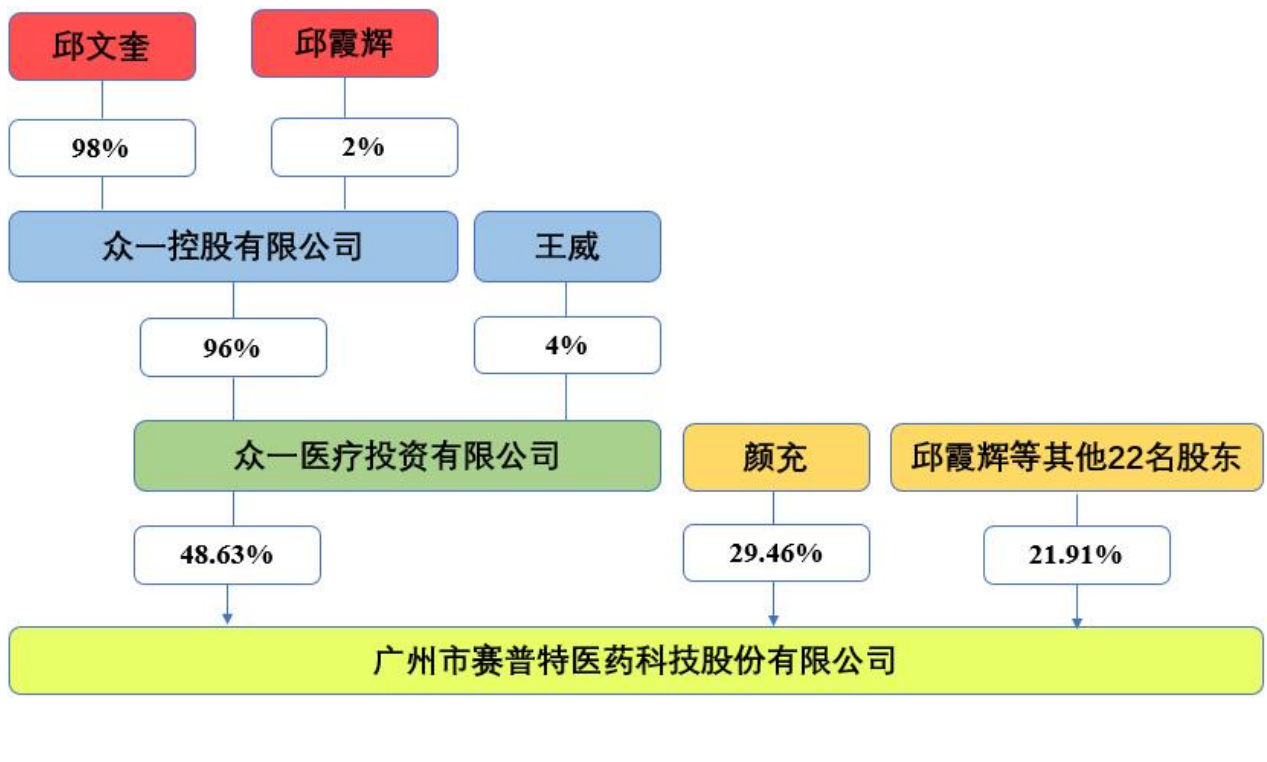
序号	股东名称	期初持股数	持股变动	期末持股数	期末持股比例%	期末持有无限售股份数量	期末持有无限售股份数量
1	众一医疗投资有限公司	25,437,576	0	25,437,576	48.6304%	0	25,437,576
2	颜充	15,409,293	0	15,409,293	29.4588%	0	15,409,293
3	邱霞辉	2,081,616	0	2,081,616	3.9795%	1,561,212	520,404
4	王威	1,467,525	1,218,000	2,685,525	5.1341%	2,014,144	671,381
5	张静夏	1,320,798	0	1,320,798	2.5250%	0	1,320,798
合计		45,716,808	1,218,000	46,934,808	89.7278%	3,575,356	43,359,452

普通股前五名或持股 10%及以上股东间相互关系说明：众一医疗的实际控制人邱文奎与邱霞辉系父女关系；王威为公司控股股东众一医疗的法定代表人、执行董事兼总经理，持有众一医疗投资有限公司 4%的股权，除此之外，其他股东之间没有关联关系。

2.4 公司与控股股东、实际控制人之间的产权及控制关系

邱文奎持有众一控股 98.00% 的股份，众一控股持有众一医疗 96.00% 的股份，根据赛普特现在股权结构，

邱文奎能够通过众一控股间接控制众一医疗进而间接控制公司 48.63%的股份。所以邱文奎为公司的实际控制人。



三. 涉及财务报告的相关事项

3.1 会计政策、会计估计变更或重大会计差错更正

√适用 □不适用

会计政策变更说明:

根据财政部《关于修订印发 2018 年度一般企业财务报表格式的通知》(财会〔2018〕15 号), 执行会计准则的企业应按照企业会计准则和该通知要求编制 2018 年度及以后期间的财务报表。本公司 2018 年年度报告对财务报表格式进行了相应调整。

3.2 因会计差错更正需追溯调整或重述情况

√会计政策变更 □会计差错更正 □不适用

单位: 元

科目	上年期末 (上年同期)		上上年期末 (上上年同期)	
	调整重述前	调整重述后	调整重述前	调整重述后
1. 管理费用列报调整	19,606,007.00	3,103,291.05	12,406,675.58	2,833,444.95
2. 研发费用单独列示		16,502,715.95		9,573,230.63

3.3 合并报表范围的变化情况

适用 不适用

3.4 关于非标准审计意见的说明

适用 不适用

广州市赛普特医药科技股份有限公司

董事会

二〇一九年三月二十八日