

诺安全球黄金证券投资基金招募说明书（更新）摘要

2019 年第 2 期

基金管理人：诺安基金管理有限公司

基金托管人：中国工商银行股份有限公司

重要提示

（一）诺安全球黄金证券投资基金（以下简称“本基金”）经中国证券监督管理委员会 2010 年 11 月 26 日证监许可【2010】1712 号文核准公开募集，本基金的基金合同于 2011 年 1 月 13 日正式生效。

（二）基金管理人保证本《招募说明书》的内容真实、准确、完整。本《招募说明书》经中国证监会核准，但中国证监会对本基金募集的核准，并不表明其对本基金的价值和收益作出实质性判断或保证，也不表明投资于本基金没有风险。

（三）本基金投资于境外证券市场，基金净值会因为境外证券市场波动等因素产生波动。在投资本基金前，投资者应认真阅读本基金《招募说明书》、《基金合同》、基金管理人网站公示的《风险说明书》、基金产品风险等级划分方法及说明等，全面认识本基金产品的风险收益特征，应充分考虑自身的风险承受能力，并对于认购（或申购）基金的意愿、时机、数量等投资行为作出独立决策。基金管理人提醒投资者“买者自负”原则，在投资者作出投资决策后，须承担基金投资中出现的各类风险，包括：投资标的的风险、汇率及外汇管制风险、政治风险、税务风险、法律风险等境外投资风险；利率风险、流动性风险、操作风险、会计核算风险、交易结算风险、技术系统运行风险、通讯风险、不可抗力风险等开放式基金风险。

（四）基金的过往业绩并不预示其未来表现。基金管理人管理的其他基金的业绩并不构成新基金业绩表现的保证。

（五）本基金通过投资于有实物黄金支持的黄金 ETF 紧密跟踪国际金价，金价波动会影响基金净值。

（六）金价走势在一定时间内有波动，过去走势不代表未来表现，投资者应根据自己的判断审慎投资。

基金管理人依照恪尽职守、诚实信用、谨慎勤勉的原则管理和运用基金财产，但不保证本基金一定盈利，也不保证最低收益。

（七）基金管理人根据投资者适当性管理办法，对投资者进行分类。投资者应当如实提供个人信息及证明材料，并对所提供的信息和证明材料的真实性、准确性、完整性负责。投资者应当知晓并确认当个人信息发生重要变化、可能影响投资者分类和适当性匹配的，应及时主动进行更新。

本摘要根据基金合同和基金招募说明书编写，并经中国证监会核准。基金合同是约定基金当事人之间权利、义务的法律文件。基金投资人自依基金合同取得基金份额，即成为基金份额持有人和本基金合同的当事人，其持有基金份额的行为本身即表明其对基金合同的承认和接受，并按照《中华人民共和国证券投资基金法》、《公开募集证券投资基金运作管理办法》、基金合同及其他有关规定享有权利、承担义务。基金投资人欲了解基金份额持有人的权利和义务，应详细查阅基金合同。

招募说明书(更新)已经基金托管人复核。招募说明书(更新)所载内容截止日为2019年7月13日，有关财务数据和净值表现截止日为2019年6月30日(财务数据未经审计)。

一、基金名称

诺安全球黄金证券投资基金

二、基金的类别

基金中基金

三、投资目标

本基金主要通过投资于境外有实物黄金支持的黄金ETF，紧密跟踪金价走势，为投资者提供一类可有效分散组合风险的黄金类金融工具。

四、投资范围

本基金的投资范围主要包括已与中国证监会签署双边监管合作谅解备忘录的国家或地区证券监管机构登记注册的公募基金中有实物黄金支持的黄金交易所交易基金、货币市场工具以及中国证监会允许本基金投资的其他金融工具。此外，本基金为对冲本外币的汇率风险，可以投资于外汇远期合约、外汇互换协议、期权等金融工具。

实物黄金支持（Physical gold underlying）的黄金ETF是指以标准化的实物黄金为基础资产，并可以用实物黄金申购赎回基金份额的黄金ETF。

本基金投资于有实物黄金支持的黄金ETF不低于基金资产的80%；现金或者到期日不超过一年的政府债券的投资比例不低于基金资产净值的5%，其中，现金类资产不包括结算备付金、存出保证金、应收申购款。

如法律法规或监管机构以后允许基金投资其它品种，基金管理人在履行适当程序后，可以将其纳入投资范围。如法律法规或中国证监会变更投资品种的比例限制的，基金管理人在与基金托管人协商一致并履行相关程序后，可相应调整本基金的投资比例限制规定，不需经基金份额持有人大会审议。

五、投资策略

本基金主要通过投资于有实物黄金支持的黄金 ETF 的方式达成跟踪金价的投资目标。本基金遴选出在全球发达市场上市的有实物黄金支持的优质黄金 ETF，之后基本上采取买入持有的投资策略，但根据标的 ETF 跟踪误差、流动性等因素定期进行调整和再平衡。本基金只买卖和持有黄金 ETF 份额，不直接买卖或持有实物黄金。

本基金的具体投资策略包括 ETF 组合管理策略以及现金管理策略两部分组成。

1、ETF 组合管理策略

（1）黄金 ETF 的选择标准

本基金目前选择有实物黄金支持 (Physical gold underlying) 的黄金 ETF 作为主要投资标的。有实物黄金支持的黄金 ETF 是指可以用标准化的实物黄金在一级市场上申购赎回基金份额的 ETF，投资于此类黄金 ETF 可以最小化投资风险，规避金价之外的因素对于 ETF 价格波动的影响。

本基金原则上选取发达市场交易所交易的黄金 ETF 品种，目前主要涉及的交易所有纽约、伦敦、苏黎世、多伦多、香港、悉尼等发达市场。

在具体遴选过程中，对于黄金 ETF，本基金主要考虑的因素有：流动性 (liquidity)、规模 (market cap)、跟踪误差 (tracking error)、透明度 (transparency)、费率 (expense ratio)、挂牌时间 (listing date)、估值基准 (basis of valuation)、组织架构 (structure) 等。

- 1) 流动性：是指黄金 ETF 在二级市场交易量的大小。本基金在二级市场买入黄金 ETF 基金份额时，标的 ETF 交易越活跃，产生的冲击成本会越小，越有利于本基金跟踪误差的控制；
- 2) 规模：是指黄金 ETF 本身的规模大小，而有实物黄金支持的黄金 ETF 可以从市值规模和黄金储存量两个角度来衡量，规模越大，越可以产生规模效应，降低黄金 ETF 本身运营成本，并且增加投资安全性；
- 3) 跟踪误差：是指黄金 ETF 在二级市场的交易价格与金价的偏离度，跟踪误差越小，说明黄金 ETF 的运作越成功；
- 4) 透明度：主要指黄金 ETF 的信息披露程度，信息披露越完全、真实、迅速，越可以减少潜在的投资风险；
- 5) 费率：是指黄金 ETF 总体的运营费用，费用越低，越有利于跟踪误差的减小；

- 6) 挂牌时间：是指黄金 ETF 的上市时间，上市时间越长，运作会越成熟，而且运作记录数据会越充分，越有利于本基金的选择判断；
- 7) 估值基准：是指黄金 ETF 每日进行估值的基准，也是次日开盘的指导价格，目前大部分有实物黄金支持的黄金 ETF 均以伦敦金的价格作为基准，但也存在以黄金期货的价格作为基准的黄金 ETF；
- 8) 组织架构：主要指黄金 ETF 各参与方的权责关系和合约结构，不同市场上黄金 ETF 的组织架构有所不同，合理的组织架构可以保障黄金 ETF 的顺利运作，减少潜在的参与方风险。

本基金将选取流动性良好、规模合理、跟踪误差较小、透明度较高、费率低廉、挂牌时间较长、估值基准与本基金的业绩基准间的差异较小、组织架构合理的黄金 ETF 作为主要投资对象，构建备选基金库。

（2）组合构建策略

在备选基金库的基础上，本基金进行黄金 ETF 的组合构建。

本基金的组合构建主要是指建仓期内的投资策略，我们会综合考虑备选基金库中黄金 ETF 的历史运作记录（跟踪误差等）、市场流动性、上市交易所、交易币种等因素，构建黄金 ETF 组合，目标是在合法合规的前提下，利用最少的有实物黄金支持的黄金 ETF 构建本基金的组合，从而紧密跟踪金价走势。

（3）组合调整策略

在组合构建完成后，本基金基本上采用买入持有的投资策略。

但本基金定期检讨组合并进行调整，至少每季度一次。调整的标准主要是依据组合对于金价的跟踪误差，适当降低跟踪误差大的黄金 ETF 比重，增加跟踪误差小的黄金 ETF 比重。或者是调出跟踪误差大的黄金 ETF，调入跟踪误差小的黄金 ETF。

同时，由于本基金为开放式基金，我们还会根据申购赎回需求，灵活调整组合，在不影响组合流动性的基础上，结合现金仓位管理，满足日常的申赎需求。

2、现金管理策略

现金管理是本基金投资管理的一个重要环节，主要包含以下三个方面的内容：现金流预测、现金持有比例管理、现金资产收益管理。

准确预测未来几个交易日的现金流动是做好现金管理的前提，基金管理人将合理把握因基金的申购赎回、金价波动加大等因素引起的现金流变化，编制基金现金流量表。

持有一定比例的现金资产是基金保持流动性的必然要求，但现金资产的持有将会影响到本基金的跟踪效果，形成现金拖累。基金管理人将在保证基金流动性需求的前提下，制定合理的现金资产持有比例。

对于基金持有的现金资产，基金管理人将在保证基金流动性需求的前提下，提高现金资产使用效率，尽可能提高现金资产的收益率。

随着全球证券市场投资工具的发展和丰富，若今后出现了更合理可行的跟踪金价的投资方法和策略，本基金可相应调整和更新相关投资策略。

六、业绩比较基准

本基金的业绩比较基准为伦敦金价格折成人民币后的收益率，伦敦金每日价格采用伦敦金下午定盘价（London Gold Price PM Fix），人民币汇率以报告期末最后一个估值日中国人民银行或其授权机构公布的人民币汇率中间价为准。

伦敦金下午定盘价被世界黄金市场广泛接受为黄金基准价格。伦敦金定价分上午价和下午价，由于下午定价的时间为美国黄金市场、欧洲黄金市场、中东黄金市场和非洲黄金市场同时交易的时间，市场流动性最好，故一般采用伦敦金下午定盘价作为国际金价的基准价格。

伦敦定价限制由五名成员正式参与，各成员为黄金交易商并且为伦敦金银市场协会（London Bullion Market Association, LBMA）的成员。主席职位每年在五名成员公司之间轮换。上午时段的定价从伦敦时间上午十时三十分开始，下午的定价从伦敦时间下午三时正式开始。为黄金定价的现行成员为 Bank of Nova Scotia - Scotia Mocatta, Barclays Bank plc, Deutsche Bank AG, HSBC Bank USA, 及 Société Générale。

七、风险收益特征

本基金为基金中基金，主要投资于实物黄金支持的黄金 ETF，投资目标为紧密跟踪黄金价格，预期风险收益水平与黄金价格相似，在证券投资基金中属于较高预期风险和预期收益的基金品种。

八、基金投资组合报告

基金托管人中国工商银行股份有限公司根据本基金合同规定，复核了本报告中的财务指标、净值表现和投资组合报告等内容，保证复核内容不存在虚假记载、误导性陈述或者重大遗漏。

本报告以人民币为记账本位币，以人民币元为记账单位。

本投资组合报告所载数据截止日为2019年6月30日，本报告中所列财务数据未经审计。

（一）报告期末基金资产组合情况

序号	项目	金额(人民币元)	占基金总资产的比例(%)
1	权益投资	-	-
	其中：普通股	-	-
	优先股	-	-
	存托凭证	-	-
	房地产信托凭证	-	-
2	基金投资	491,637,151.16	92.75

3	固定收益投资	-	-
	其中：债券	-	-
	资产支持证券	-	-
4	金融衍生品投资	-	-
	其中：远期	-	-
	期货	-	-
	期权	-	-
	权证	-	-
5	买入返售金融资产	-	-
	其中：买断式回购的买入返售金融资产	-	-
6	货币市场工具	-	-
7	银行存款和结算备付金合计	37,070,358.08	6.99
8	其他资产	1,359,567.32	0.26
9	合计	530,067,076.56	100.00

(二) 报告期末在各个国家（地区）证券市场的股票及存托凭证投资分布

本基金本报告期末未持有股票及存托凭证。

(三) 报告期末按行业分类的股票及存托凭证投资组合

本基金本报告期末未持有股票及存托凭证。

(四) 报告期末按公允价值占基金资产净值比例大小排序的前十名股票及存托凭证投资明细

本基金本报告期末未持有股票及存托凭证。

(五) 报告期末按债券信用等级分类的债券投资组合

本项主要列示按国际权威评级机构（标普、穆迪）的债券信用评级情况。本基金本报告期末未持有此类债券。

(六) 报告期末按公允价值占基金资产净值比例大小排名的前五名债券投资明细

本基金本报告期末未持有债券。

(七) 报告期末按公允价值占基金资产净值比例大小排名的前十名资产支持证券投资明细

本基金本报告期末未持有资产支持证券。

(八) 报告期末按公允价值占基金资产净值比例大小排名的前五名金融衍生品投资明细

本基金本报告期末未持有金融衍生品投资。

(九) 报告期末按公允价值占基金资产净值比例大小排序的前十名基金投资明细

序号	基金名称	基金类型	运作方式	管理人	公允价值（元）	占基金资产净值比例
1	JB-PHY	ETF 基金	契约型	Swiss & Global	107,315,576.68	20.85

	GOLD-A\$		开放式	Asset Management AG		
2	UBS ETF CH-GOLD USA-I	ETF 基金	契约型 开放式	UBS Fund Management Switzerland	107,240,550.06	20.84
3	ISHARES GOLD TRU	ETF 基金	契约型 开放式	BlackRock Fund Advisor	99,669,036.24	19.37
4	Aberdeen Standard Physical Swiss Gold Shares ETF (原 名 ETFS GOLD TRUST)	ETF 基金	契约型 开放式	ETF Securities USA LLC	80,505,596.88	15.64
5	CSETF GOLD	ETF 基金	契约型 开放式	Credit Suisse Asset Management Funds/Zurich	78,300,703.22	15.21
6	ZKB-GOLD-A USD	ETF 基金	契约型 开放式	Zuercher Kantonalbank	18,605,688.08	3.61

(十) 投资组合报告附注

1、本基金本报告期投资的前十名证券的发行主体，本报告期没有出现被证监部门立案调查的情形，也没有出现在报告编制日前一年内受到公开谴责、处罚的情形。

2、本基金本报告期末未持有股票。

3、其他资产构成

序号	名称	金额（人民币元）
1	存出保证金	-
2	应收证券清算款	-
3	应收股利	-
4	应收利息	1,518.14
5	应收申购款	1,358,049.18
6	其他应收款	-
7	待摊费用	-
8	其他	-
9	合计	1,359,567.32

4、报告期末持有的处于转股期的可转换债券明细

本基金本报告期末未持有可转换债券。

5、报告期末前十名股票中存在流通受限情况的说明

本基金本报告期末未持有股票。

6、投资组合报告附注的其他文字描述部分

由于四舍五入原因，分项之和与合计可能有尾差。

九、基金的业绩

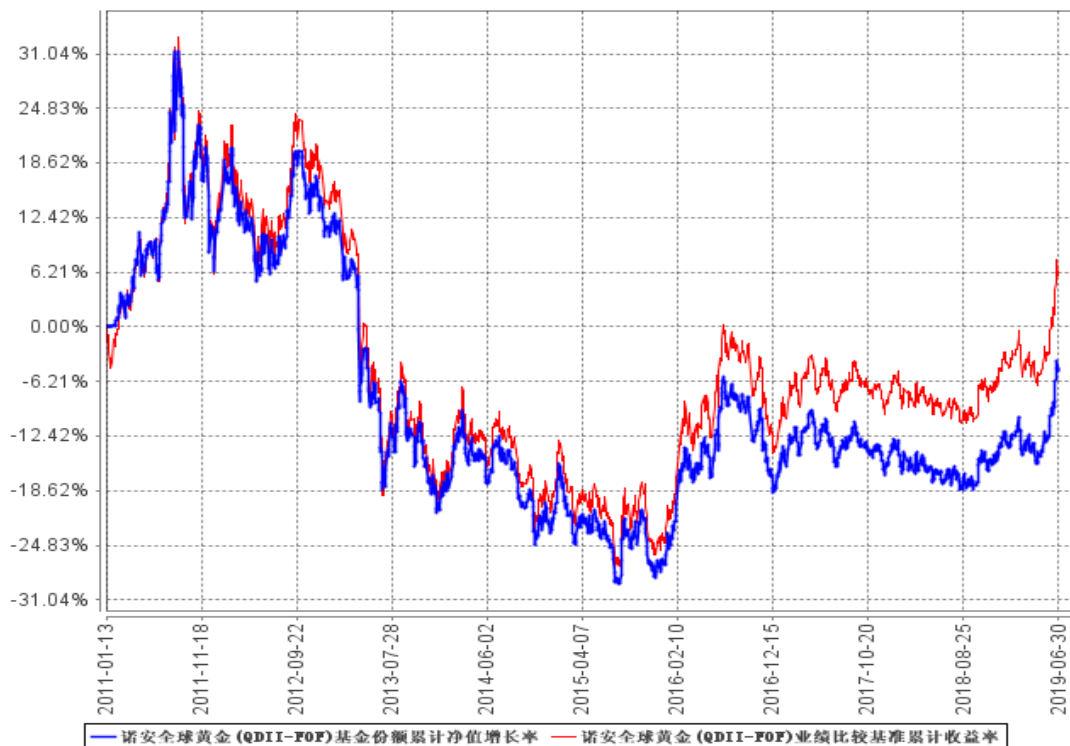
基金管理人依照恪尽职守、诚实信用、勤勉尽责的原则管理和运用基金资产,但不保证基金一定盈利,也不保证最低收益。基金的过往业绩并不代表其未来表现。投资有风险,投资者在做出投资决策前应仔细阅读本基金的招募说明书。

（一）本报告期基金份额净值增长率及其与同期业绩比较基准收益率的比较

阶段	净值增长率①	净值增长率标准差②	业绩比较基准收益率③	业绩比较基准收益率标准差④	①-③	②-④
2011.1.13~2011.12.31	7.89%	1.18%	6.05%	1.40%	1.84%	-0.22%
2012.1.1~2012.12.31	3.31%	0.90%	7.74%	1.09%	-4.43%	-0.19%
2013.1.1~2013.12.31	-28.93%	1.21%	-29.51%	1.37%	0.58%	-0.16%
2014.1.1~2014.12.31	-2.05%	0.81%	0.49%	0.83%	-2.54%	-0.02%
2015.1.1~2015.12.31	-6.00%	0.85%	-6.73%	0.93%	0.73%	-0.08%
2016.1.1~2016.12.31	13.80%	0.90%	15.49%	1.07%	-1.69%	-0.17%
2017.1.1~2017.12.31	3.39%	0.57%	6.12%	0.68%	-2.73%	-0.11%
2018.1.1~2018.12.31	1.77%	0.59%	4.06%	0.59%	-2.29%	0.00%
2019.1.1~2019.6.30	9.17%	0.64%	10.35%	0.68%	-1.18%	-0.04%
2011.1.13~2019.6.30	-4.66%	0.89%	6.24%	1.01%	-10.90%	-0.12%

注：本基金的业绩比较基准为：伦敦金价格折成人民币后的收益率，伦敦金每日价格采用伦敦金下午定盘价(London Gold Price PM Fix)。

（二）自基金合同生效以来基金份额累计净值增长率变动及其与同期业绩比较基准收益率变动的比较



注：本基金的建仓期为6个月，建仓期结束时各项资产配置比例符合合同约定。

十、基金管理人

（一）基金管理人概况

公司名称：诺安基金管理有限公司

住所：深圳市深南大道4013号兴业银行大厦19-20层

法定代表人：秦维舟

成立日期：2003年12月9日

批准设立机关及批准设立文号：中国证监会证监基金字[2003]132号

组织形式：有限责任公司

注册资本：1.5亿元人民币

存续期限：持续经营

联系人：王嘉

电话：0755-83026688

传真：0755-83026677

股权结构：

股东单位	出资额(万元)	出资比例
------	---------	------

中国对外经济贸易信托有限公司	6000	40%
深圳市捷隆投资有限公司	6000	40%
大恒新纪元科技股份有限公司	3000	20%
合 计	15000	100%

（二）证券投资基金管理情况

截至 2019 年 7 月 13 日，本基金管理人共管理六十一只开放式基金：诺安平衡证券投资基金、诺安货币市场基金、诺安先锋混合型证券投资基金、诺安优化收益债券型证券投资基金、诺安价值增长混合型证券投资基金、诺安灵活配置混合型证券投资基金、诺安成长混合型证券投资基金、诺安增利债券型证券投资基金、诺安中证 100 指数证券投资基金、诺安中小盘精选混合型证券投资基金、诺安主题精选混合型证券投资基金、诺安全球黄金证券投资基金、诺安沪深 300 指数增强型证券投资基金、诺安行业轮动混合型证券投资基金、诺安多策略混合型证券投资基金、诺安全球收益不动产证券投资基金、诺安油气能源股票证券投资基金（LOF）、诺安新动力灵活配置混合型证券投资基金、诺安创业板指数增强型证券投资基金（LOF）、诺安策略精选股票型证券投资基金、诺安双利债券型发起式证券投资基金、诺安研究精选股票型证券投资基金、诺安纯债定期开放债券型证券投资基金、诺安鸿鑫混合型证券投资基金、诺安稳固收益一年定期开放债券型证券投资基金、诺安泰鑫一年定期开放债券型证券投资基金、诺安优势行业灵活配置混合型证券投资基金、诺安天天宝货币市场基金、诺安理财宝货币市场基金、诺安永鑫收益一年定期开放债券型证券投资基金、诺安聚鑫宝货币市场基金、诺安稳健回报灵活配置混合型证券投资基金、诺安聚利债券型证券投资基金、诺安新经济股票型证券投资基金、诺安低碳经济股票型证券投资基金、诺安中证 500 指数增强型证券投资基金、诺安创新驱动灵活配置混合型证券投资基金、诺安先进制造股票型证券投资基金、诺安利鑫灵活配置混合型证券投资基金、诺安景鑫灵活配置混合型证券投资基金、诺安益鑫灵活配置混合型证券投资基金、诺安安鑫灵活配置混合型证券投资基金、诺安精选回报灵活配置混合型证券投资基金、诺安和鑫灵活配置混合型证券投资基金、诺安积极回报灵活配置混合型证券投资基金、诺安优选回报灵活配置混合型证券投资基金、诺安进取回报灵活配置混合型证券投资基金、诺安高端制造股票型证券投资基金、诺安改革趋势灵活配置混合型证券投资基金、诺安瑞鑫定期开放债券型发起式证券投资基金、诺安圆鼎定期开放债券型发起式证券投资基金、诺安鑫享定期开放债券型发起式证券投资基金、诺安联创顺鑫债券型证券投资基金、诺安汇利灵活配置混合型证券投资基金、诺安积极配置混合型证券投资

基金、诺安优化配置混合型证券投资基金、诺安浙享定期开放债券型发起式证券投资基金、诺安精选价值混合型证券投资基金、诺安鼎利混合型证券投资基金、诺安恒鑫混合型证券投资基金、诺安恒惠债券型证券投资基金等。

（三）主要人员情况

1、董事会成员

秦维舟先生，董事长，工商管理硕士。历任北京中联新技术有限公司总经理，香港昌维发展有限公司总经理，香港先锋投资有限公司总经理，中国新纪元有限公司副总裁，诺安基金管理有限公司副董事长。

伊力扎提·艾合买提江先生，副董事长，历任吉通网络通信股份有限公司人力资源部副总经理，中化国际石油公司人力资源部总经理、公司副总经理、中国对外经济贸易信托有限公司副总经理，现任中国对外经济贸易信托有限公司总经理。

赵忆波先生，董事，硕士。历任南方航空公司规划发展部项目经理，泰信基金管理有限公司研究员，翰伦投资咨询公司（马丁可利基金）投资经理，纽银西部基金管理有限公司基金经理，现任大恒科技副董事长。

赵照先生，董事，博士。历任中国电力信托投资有限公司北京证券营业部交易部经理、中国电力财务有限公司发展策划部主任、国家电网公司金融资产管理部发展策划处处长、国网英大国际控股集团有限公司发展策划部主任、英大基金管理有限公司副总经理、英大资本管理有限公司总经理等。现任中国对外经济贸易信托有限公司党委委员、副总经理。

孙晓刚先生，董事，本科。历任河北瀛源建筑工程有限公司职员、北京诺安企业管理有限公司副总经理、上海摩士达投资有限公司副总经理及投资总监、上海钟表有限公司副总经理。现任上海钟表有限公司董事长。

奥成文先生，董事，硕士。历任中国通用技术（集团）控股有限责任公司资产经营部副经理，中国对外经济贸易信托有限公司投资银行部副总经理，诺安基金管理有限公司督察长，现任诺安基金管理有限公司总经理。

汤小青先生，独立董事，博士。历任国家计委财政金融司处长，中国农业银行市场开发部副主任，中国人民银行河南省分行副行长，中国人民银行合作司副司长，中国银监会合作金融监管部副主任，内蒙古银监局、山西银监局局长，中国银监会监管一部主任，招商银行副行长。

史其禄先生，独立董事，博士。历任中国工商银行外汇业务管理处处长，中国工商银行伦敦代表处首席代表，中国工商银行新加坡分行总经理，中国工商银行个人金融业务部副

总经理，机构业务部副总经理，机构金融业务部资深专家。

赵玲华女士，独立董事，硕士。历任中国人民解放军空军总医院新闻干事，全国妇女联合会宣传部负责人，中国人民银行人事司综合处副处长，国家外汇管理局政策法规司副处长，中国外汇管理杂志社社长兼主编，国家外汇管理局国际收支司巡视员。

2、监事会成员

秦江卫先生，监事，硕士。历任太原双喜轮胎工业股份有限公司全面质量管理处干部。2004年加入中国对外经济贸易信托有限公司，历任中国对外经济贸易信托有限公司风险法规部总经理、副总法律顾问。现任中国对外经济贸易信托有限公司总法律顾问、首席风控官，兼任风控合规总部总经理。

赵星明先生，监事，金融学硕士。历任中国人民银行深圳经济特区分行证券管理处副处长，深圳证券交易所理事会秘书长，君安证券香港公司副总经理等职。

戴宏明先生，监事、本科。历任浙江证券深圳营业部交易主管，国泰君安证券公司部门主管、诺安基金管理有限公司交易总监，现任诺安基金管理有限公司首席交易师（总助级）兼交易中心总监。

梅律吾先生，监事，硕士。历任长城证券有限责任公司研究员，鹏华基金管理有限公司研究员，诺安基金管理有限公司研究员、基金经理助理、基金经理、研究部副总监、指数投资组副总监，现任指数组负责人。

3、经理层成员

奥成文先生，总经理，经济学硕士，经济师。曾任中国通用技术（集团）控股有限责任公司资产经营部副经理，中国对外经济贸易信托有限公司投资银行部副总经理。2002年10月开始参加诺安基金管理有限公司筹备工作，任公司督察长，现任公司总经理。

杨文先生，副总经理，企业管理学博士。曾任国泰君安证券公司研究所金融工程研究员，中融基金管理公司市场部经理。2003年8月加入诺安基金管理有限公司，历任市场部总监、发展战略部总监，现任公司副总经理。

杨谷先生，副总经理，经济学硕士，CFA。曾任平安证券公司综合研究所研究员，西北证券公司资产管理部研究员。2003年10月加入诺安基金管理有限公司，现任公司副总经理、权益投资事业部总经理、投资一部总监、诺安先锋混合型证券投资基金基金经理。

陈勇先生，副总经理，经济学硕士，注册会计师。曾任国泰君安证券公司固定收益部业务董事、资产管理部基金经理，民生证券公司证券投资总部副总经理。2003年10月加入诺安基金管理有限公司，历任研究部总监、合规与风险控制部总监、督察长。现任公司副总经

理、固定收益事业部总经理。

曹园先生，副总经理，本科，曾任职于国泰基金管理有限公司，先后从事于TA交易中心交易员、销售部北方区副总经理、北京公司副总经理的工作。2010年5月加入诺安基金管理有限公司，历任华北营销中心总经理、公司总经理助理，现任公司副总经理、营销事业部总经理。

马宏先生，督察长，硕士。曾任中国新兴（集团）总公司职员、中化财务公司证券部职员、中化国际贸易股份有限公司投资部副总经理、中国对外经济贸易信托有限公司证券部投资总监、资产管理二部副总经理、投资发展部总经理。现任公司督察长。

4、基金经理

宋青先生，学士，具有基金从业资格。曾先后任职于香港富海企业有限公司、中国银行广西分行、中国银行伦敦分行、深圳航空集团公司、道富环球投资管理亚洲有限公司上海代表处，从事外汇交易、证券投资、固定收益及贵金属商品交易等投资工作。2010年10月加入诺安基金管理有限公司，现任国际业务部总监。2011年11月起任诺安全球黄金证券投资基金基金经理，2012年7月起任诺安油气能源股票证券投资基金（LOF）基金经理，2019年2月起任诺安精选价值混合型证券投资基金基金经理。

5、投资决策委员会成员的姓名及职务

本公司投资决策委员会分股票类基金投资决策委员会和固定收益类基金投资决策委员会，具体如下：

股票类基金投资决策委员会：主席由公司总经理奥成文先生担任，委员包括：杨谷先生，副总经理、权益投资事业部总经理、投资一部总监、基金经理；韩冬燕女士，权益投资事业部总经理、基金经理；王创练先生，研究部总监兼首席策略师（总助级）、基金经理。

固定收益类基金投资决策委员会：主席由公司总经理奥成文先生担任，委员包括：陈勇先生，副总经理、固定收益事业部总经理；谢志华先生，总裁助理、固定收益事业部副总经理、基金经理；王创练先生，研究部总监兼首席策略师（总助级）、基金经理。

上述人员之间不存在近亲属关系。

十一、基金的费用与税收

（一）基金的费用种类

1、基金管理人的管理费；

2、基金托管人的托管费；

3、《基金合同》生效后与基金相关的信息披露费用；

4、证券交易费用及在境外市场的交易、清算、登记等实际发生的费用；

5、基金份额持有人大会费用；

6、《基金合同》生效后与基金相关的会计师费、律师费等根据有关法规、《基金合同》及相应协议的规定，由基金管理人根据其他有关法规及相应协议的规定，按费用支出金额支付，列入当期基金费用；

7、基金依照有关法律法规应当缴纳的，购买或处置证券有关的任何税收、征费、关税、印花税、交易及其他税收及预提税（以及与前述各项有关的任何利息、罚金及费用）（简称“税收”）；

8、代表基金投票的费用；

9、基金的银行汇划费用；

10、与基金有关的诉讼、追索费用；

11、因更换境外托管人而进行的资产转移所产生的费用；

12、按照国家有关规定和基金合同约定，可以在基金财产中列支的其他费用。

本基金终止清算时所发生费用，按实际支出额从基金财产总值中扣除。

（二）与基金运作有关的费用

1、基金管理人的管理费

本基金的管理费按前一日基金资产净值的1%年费率计提。管理费的计算方法如下：

$$H = E \times 1\% \div \text{当年天数}$$

H为每日应计提的基金管理费

E为前一日的基金资产净值

基金管理费每日计算，逐日累计至每月月末，按月支付，由基金管理人向基金托管人发送基金管理费划款指令，基金托管人复核后于次月前2个工作日内从基金财产中一次性支付给基金管理人。若遇法定节假日、公休假等，支付日期顺延。

2、基金托管人的托管费

本基金的托管费按前一日基金资产净值的0.26%的年费率计提。托管费的计算方法如下：

$$H = E \times 0.26\% \div \text{当年天数}$$

H为每日应计提的基金托管费

E 为前一日的基金资产净值

基金托管费每日计算，逐日累计至每月月末，按月支付，由基金管理人向基金托管人发送基金托管费划款指令，基金托管人复核后于次月前 2 个工作日内从基金财产中一次性支取。若遇法定节假日、公休日等，支付日期顺延。

上述“一、基金费用的种类”中第 3-11 项费用，根据有关法规及相应协议规定，按费用实际支出金额列入当期费用，由基金托管人从基金财产中支付。

（三）与基金销售有关的费用

1、申购费

本基金的申购费率随申购金额的增加而递减，如下表所示：

申购金额 (M)	申购费率
M < 100 万元	0.8%
100 万元 ≤ M < 200 万元	0.5%
200 万元 ≤ M < 500 万元	0.3%
M ≥ 500 万元	每笔 1000 元

申购份额的计算方法如下：

$$\text{净申购金额} = \text{申购金额} / (1 + \text{申购费率})$$

$$\text{申购费用} = \text{申购金额} - \text{净申购金额}$$

$$\text{申购份额} = \text{净申购金额} / \text{申购当日基金份额净值}$$

本基金的申购费用由申购人承担，用于市场推广、销售、注册登记等各项费用，由基金管理人支配使用，不列入基金财产。

2、赎回费

本基金的赎回费率随持有年限的增加而递减，如下表所示：

持有年限 (T)	赎回费率
T < 7 日	1.5%
7 日 ≤ T < 1 年	0.5%
1 年 ≤ T < 2 年	0.3%
T ≥ 2 年	0

赎回金额的计算方法如下：

$$\text{赎回总额} = \text{赎回份额} \times \text{T 日基金份额净值}$$

$$\text{赎回费用} = \text{赎回总额} \times \text{赎回费率}$$

赎回金额=赎回总额-赎回费用

投资者可将其持有的全部或部分基金份额赎回。本基金的赎回费用在投资人赎回基金份额时收取。赎回费用由赎回人承担。本基金对持续持有期少于7日的投资者收取不低于1.5%的赎回费，并将上述赎回费全额计入基金财产。对持续持有期不少于7日的投资者按持有时间收取不同的赎回费，并将其中25%的部分归基金资产所有，其余部分可用于注册登记等相关费用。

3、转换费

基金管理人可以根据相关法律法规以及基金合同的规定决定开办本基金与基金管理人管理的其他基金之间的转换业务，相关规则与具体费率由基金管理人届时根据相关法律法规及本基金合同的规定制定并公告。

4、基金管理人可以在基金合同规定的范围内调整上述与销售有关的费率。上述费率如发生变更，基金管理人应最迟于新的费率实施前2日在至少一种中国证监会指定的信息披露媒体公告。调整后的上述费率还将在最新的更新的招募说明书中列示。

5、基金管理人可以在不违背法律法规规定及基金合同约定的情形下根据市场情况制定基金促销计划，针对通过特定交易方式（如网上交易）等进行基金交易的投资者定期或不定期地开展基金促销活动。

（四）其他费用

本基金运作和销售过程中发生的其他费用，以及因故与本基金有关的其他费用，将依照国家法律法规的规定，予以收取和使用。

（五）不列入基金费用的项目

下列费用不列入基金费用：

- 1、基金管理人和基金托管人因未履行或未完全履行义务导致的费用支出或基金财产的损失；
- 2、基金管理人和基金托管人处理与基金运作无关的事项发生的费用；
- 3、基金合同生效前的相关费用，包括但不限于验资费、会计师和律师费、信息披露费用等费用；
- 4、其他根据相关法律法规及中国证监会的有关规定不得列入基金费用的项目。

（六）费用调整

基金管理人和基金托管人协商一致后，可根据基金发展情况调整基金管理费率、基金托管费率等相关费率。

调高基金管理费率、基金托管费率等费率，须召开基金份额持有人大会审议，除非基金合同、相关法律法规或监管机构另有规定；调低基金管理费率、基金托管费率等费率，无须召开基金份额持有人大会。

基金管理人必须最迟于新的费率实施日前2日在至少一种指定媒体公告。

（七）基金税收

本基金运作过程中涉及的各项纳税主体，其纳税义务按国家税收法律、法规执行。

十二、基金托管人

（一）基本情况

名称：中国工商银行股份有限公司

注册地址：北京市西城区复兴门内大街 55 号

成立时间：1984 年 1 月 1 日

法定代表人：陈四清

注册资本：人民币 35,640,625.71 万元

联系电话：010-66105799

联系人：郭明

（二）主要人员情况

截至 2018 年 12 月，中国工商银行资产托管部共有员工 202 人，平均年龄 33 岁，95%以上员工拥有大学本科以上学历，高管人员均拥有研究生以上学历或高级技术职称。

（三）基金托管业务经营情况

作为中国大陆托管服务的先行者，中国工商银行自 1998 年在国内首家提供托管服务以来，秉承“诚实信用、勤勉尽责”的宗旨，依靠严密科学的风险管理和内部控制体系、规范的管理模式、先进的营运系统和专业的服务团队，严格履行资产托管人职责，为境内外广大投资者、金融资产管理机构和企业客户提供安全、高效、专业的托管服务，展现优异的市场形象和影响力。建立了国内托管银行中最丰富、最成熟的产品线。拥有包括证券投资基金、信托资产、保险资产、社会保障基金、基本养老保险、企业年金基金、QFII 资产、QDII 资产、股权投资基金、证券公司集合资产管理计划、证券公司定向资产管理计划、商业银行信贷资产证券化、基金公司特定客户资产管理、QDII 专户资产、ESCROW 等门类齐全的托管产品体系，同时在国内率先开展绩效评估、

风险管理等增值服务，可以为各类客户提供个性化的托管服务。截至2018年12月，中国工商银行共托管证券投资基金923只。自2003年以来，本行连续十五年获得香港《亚洲货币》、英国《全球托管人》、香港《财资》、美国《环球金融》、内地《证券时报》、《上海证券报》等境内外权威财经媒体评选的64项最佳托管银行大奖；是获得奖项最多的国内托管银行，优良的服务品质获得国内外金融领域的持续认可和广泛好评。

十三、境外托管人

（一）基本情况

名称：布朗兄弟哈里曼银行（Brown Brothers Harriman & Co.）

地址：140 Broadway New York, NY 10005

法定代表人：William B. Tyree (Managing Partner)

组织形式：合伙制

存续期间：持续经营

成立于1818年的布朗兄弟哈里曼银行（“BBH”）是全球领先的托管银行之一。BBH自1928年起已经开始在美国提供托管服务。1963年，BBH开始为客户提供全球托管服务，是首批开展全球托管业务的美国银行之一。目前全球员工约5千人，在全球18个国家和地区设有分支机构。

BBH的惠誉长期评级为A+，短期评级为F1。

（二）托管业务及主要人员情况

朗兄弟哈里曼银行的全球托管业务隶属于本行的投资者服务部。在全球范围内，该部门由本行合伙人Sean Pairceir先生领导。在亚洲，该部门由本行合伙人Taylor Bodman先生领导。

作为一家全球化公司，BBH拥有服务全球跨境投资的专长，其全球托管网络覆盖近一百个市场。截至2016年6月30日，托管资产规模达到了4万亿美元，其中约百分之七十是跨境投资的资产。亚洲是BBH业务增长最快的地区之一。我们投身于亚洲市场，迄今已逾25年，亚洲服务管理资产近6千亿美元。

投资者服务部是公司最大的业务，拥有近4400名员工。我们致力为客户提供稳定优质的服务，并根据客户具体需求提供定制化的全面解决方案，真正做到“以客户为中心”。

由于坚持长期提供优质稳定的客户服务，BBH多年来在行业评比中屡获殊荣，包括：

1.  Global Custodian : 《全球托管人》

2015年共同基金行政管理调查

被评为“全球杰出表现者”

2015年行业领导者大奖

#1 – 共同基金管理客户服务 – 北美

2014年代理银行调查

#1 – 美国代理银行资产服务

2013年证券借贷调查

#2 – 证券借贷人 – 全球范围


#2 – 全球证券借贷供货商

2013年全球托管银行调查

机构投资者: 12项类别中有9项位列#1, 2项位列 #2

基金管理者: 8项类别中有2项位列 #1, 5项位列 #2



2.  : 《全球投资人》

2015年次托管银行调查

#1 – 美国 (资产管理总额加权和非加权)

2015年全球托管银行调查

#1 – 使用多个托管人的客户 – 亚太地区 (加权)

#2 – 共同基金管理者 (全球和仅美洲地区)

2014年全球托管银行调查

#1 - 资产管理规模超过30亿美元的客户 – 全球

#1 - 资产管理规模超过30亿美元的客户 – 欧洲、中东和非洲

#1 - 美洲共同基金管理者

3.  : 《ETF Express》

2016年ETF Express大奖

最佳欧洲ETF基金管理者

2014年ETF Express大奖

最佳北美ETF基金管理者

4.  : 《R&M 调查》

2014年Custody.net 全球托管银行调查

#1 美洲



5. : 《Private Asset Management》

Private Asset Management - 2015 Best Wealth Manager Long-Term Performance (3 years)

2015长期业绩最佳财富管理人



6. : 《World Finance》

World Finance – 2014 Best Private Bank, U.S. (East)

2014年美国最佳私人银行（东部）



7. : 《Wealth & Finance International》

Wealth & Finance International – 2014 Best U.S. Private Bank

2014年美国最佳私人银行

（三）境外托管人的职责

- 1、安全保管受托财产；
- 2、计算境外受托资产的资产净值；
- 3、按照相关合同的约定，及时办理受托资产的清算、交割事宜；
- 4、按照相关合同的约定和所适用国家、地区法律法规的规定，开设受托资产的资金账户以及证券账户；
- 5、按照相关合同的约定，提供与受托资产业务活动有关的会计记录、交易信息；
- 6、保存受托资产托管业务活动的记录、账册以及其他相关资料；
- 7、其他由基金托管人委托其履行的职责。

十四、相关服务机构

（一）基金份额发售机构

- 1、诺安基金管理有限公司直销中心

本公司在深圳、北京、上海、广州、成都开设五个直销网点对投资者办理开户、申购、

赎回等业务：

（1）深圳直销中心

办公地址：深圳市深南大道 4013 号兴业银行大厦 19-20 层

邮政编码：518048

电话：0755-83026603 或 0755-83026620

传真：0755-83026630

联系人：祁冬灵

（2）北京分公司

办公地址：北京市朝阳区光华路甲 14 号诺安基金大厦 8-9 层

邮政编码：100020

电话：010-59027811

传真：010-59027890

联系人：孟佳

（3）上海分公司

办公地址：上海浦东新区世纪大道 210 号 21 世纪中心大厦 903 室

邮政编码：200120

电话：021-68824617

传真：021-68362099

联系人：王惠如

（4）广州分公司

办公地址：广州市珠江新城华夏路 10 号富力中心 2908

邮政编码：510623

电话：020-38928980

传真：020-38928980

联系人：黄怡珊

（5）西部营销中心

办公地址：成都市高新区府城大道西段 399 号天府新谷 9 栋 1 单元 1802

邮政编码：610021

电话：028-86050157

传真：028-86050160

联系人：裴兰

（6）个人投资者可以通过基金管理人的网上直销交易系统办理本基金的开户、申购、赎回手续，具体交易细节请参阅基金管理人网站公告。

网址：www.lionfund.com.cn

2、基金代销机构（排名不分先后）

（1）中国工商银行股份有限公司

注册地址：北京市西城区复兴门内大街 55 号

法定代表人：陈四清

联系人：田耕

电话：010-66107900

传真：010-66107914

客户服务电话：95588

网址：www.icbc.com.cn

（2）中国农业银行股份有限公司

注册地址：北京市东城区建国门内大街 69 号

办公地址：北京市西城区复兴门内大街 28 号凯晨世贸中心东座 F9

法定代表人：周慕冰

客户服务电话：95599

网址：www.abchina.com

（3）中国银行股份有限公司

注册地址：北京市西城区复兴门内大街 1 号

法定代表人：刘连舸

客户服务电话：95566

网址：www.boc.cn

（4）中国建设银行股份有限公司

注册地址：北京市西城区金融大街 25 号

办公地址：北京市西城区闹市口大街 1 号院 1 号楼长安兴融中心

法定代表人：田国立

联系人：张静

电话：010-66275654

客户服务电话：95533

网址：www.ccb.com

(5) 交通银行股份有限公司

办公地址：上海市银城中路 188 号

法定代表人：彭纯

联系人：曹榕

电话：021-58781234

传真：021-58408842

客户服务电话：95559

网址：www.bankcomm.com

(6) 招商银行股份有限公司

注册地址：深圳市深南大道 7088 号招商银行大厦

法定代表人：李建红

联系人：季平伟

电话：0755-83198888

传真：0755-83195109

客户服务电话：95555

网址：www.cmbchina.com

(7) 平安银行股份有限公司

注册地址：广东省深圳市深南东路 5047 号深圳发展银行大厦

办公地址：广东省深圳市深南东路 5047 号深圳发展银行大厦

法定代表人：谢永林

联系人：周勤

电话：0755-82088888

传真：0755-82080714

客户服务电话：95511-3

网址：www.bank.pingan.com

(8) 宁波银行股份有限公司

注册地址：宁波市鄞州宁南南路 700 号

办公地址：宁波市鄞州宁南南路 700 号

法定代表人：陆华裕

联系人：钱庚旺

电话：086-574-89068221（值班电话）、086-574-87050028（投资者关系）

传真：021-63586215

客户服务电话：95574

网址：www.nbcb.com.cn

(9) 温州银行股份有限公司

住所、办公地址：温州市车站大道华海广场 196 号

法定代表人：邢增福

联系人：林波

电话：0577-88990082

传真：0577-88995217

客户服务电话：96699（浙江）、962699（上海）、0577-96699（其他地区）

网址：www.wzbank.cn

(10) 南京银行股份有限公司

地址：南京市中山路 288 号

法定代表人：胡升荣

联系人：张昊

电话：025-86775067

传真：025-86775054

客户服务电话：95302

网址：www.njcb.com.cn

(11) 杭州银行股份有限公司

注册地址：杭州市下城区庆春路 46 号

办公地址：杭州市下城区庆春路 46 号

法定代表人：陈震山

客户服务电话：95398、400-8888-508

网址：www.hzbank.com.cn

(12) 江苏银行股份有限公司

注册地址：南京市中华路 26 号

办公地址：南京市中华路 26 号

法定代表人：夏平

联系人：田春慧

电话：025-58588167

传真：025-58588164

客户服务电话：95319

网址：www.jsbchina.cn

(13) 上海农村商业银行股份有限公司

注册地址：上海市浦东新区银城中路 8 号 15-20 楼、22-27 楼

办公地址：上海市浦东新区银城中路 8 号中融·碧玉蓝天大厦 16 至 23 楼

法定代表人：翼光恒

联系人：周睿

电话：021-38576977

传真：021-50105124

客户服务电话：021-962999、4006962999

网址：www.shrcb.com

(14) 广发银行股份有限公司

注册地址：广州市越秀区东风东路 713 号

法定代表人：杨明生

电话：020-38322888

传真：020-87310779

联系人：江璐、罗环宇

客户服务热线：400-830-8003

网址：www.cgbchina.com.cn

(15) 中国光大银行股份有限公司

注册地址：北京市西城区复兴门外大街 6 号光大大厦

法定代表人：李晓鹏

客户服务电话：95595

网址：www.cebbank.com

(16) 上海浦东发展银行股份有限公司

注册地址：上海市中山东一路12号

办公地址：上海市中山东一路12号

法定代表人：吉晓辉

联系人：汤嘉惠、倪苏云

电话：021-61618888

传真：021-63604199

客户服务电话：95528

网址：www.spdb.com.cn

(17) 中国民生银行股份有限公司

注册地址：北京市西城区复兴门内大街2号

法定代表人：洪崎

电话：010-58351666

传真：010-83914283

联系人：李群

客户服务电话：95568

网址：www.cmbc.com.cn

(18) 烟台银行股份有限公司

注册地址：中国·烟台市芝罘海港路25号

办公地址：山东省烟台市芝罘区海港路25号

法定代表人：叶文君

联系人：王淑华

电话：0535-6699660

传真：0535-6699884

客户服务电话：4008-311-777

网址：www.yantaibank.net

(19) 华夏银行股份有限公司

注册地址：北京市东城区建国门内大街22号

法定代表人：李民吉

电话：010-85238441

传真：010-85238680

联系人：董金

客户服务电话：95577

网址：www.hxb.com.cn

(20) 渤海银行股份有限公司

注册地址：天津市河东区海河东路 218 号

法定代表人：李伏安

联系人：王宏

客户服务电话：022-58316666

客服热线：95541

网址：www.cbhb.com.cn

(21) 齐商银行股份有限公司

注册地址：山东省淄博市张店区中心路 105 号

办公地址：山东省淄博市张店区中心路 105 号

法定代表人：臧传勇

客户服务电话：400-8696-588

网址：www.qsbank.cc

(22) 中信银行股份有限公司

注册地址：北京市东城区朝阳门北大街 8 号富华大厦 C 座

法定代表人：李庆萍

电话：010-65546655-108

传真：010-65542373

联系人：秦莉

客户服务热线：95558

网址：www.citicbank.com

(23) 哈尔滨银行股份有限公司

注册地址：黑龙江省哈尔滨市道里区尚志大街 160 号

法定代表人：郭志文

客户服务电话：40060-96358、95537

网址：www.hrbb.com.cn

(24) 洛阳银行股份有限公司

注册地址：河南省洛阳市洛阳新区开元大道与通济街交叉口

办公地址：河南省洛阳市洛阳新区开元大道与通济街交叉口

法定代表人：王建甫

联系人：胡艳丽

电话：0379-65921977

传真：0379-65921851

客户服务电话：0379-96699

网址：www.bankofluoyang.com.cn

(25) 威海市商业银行股份有限公司

注册地址：中国·威海市宝泉路 9 号

法定代表人：谭先国

客户服务电话：96636（省内）、40000-96636(境内)

网址：www.whccb.com

(26) 北京农村商业银行股份有限公司

注册地址：北京市西城区金融大街 9 号

办公地址：北京市西城区金融大街 9 号

法定代表人：王金山

客户服务电话：4006696198

网址：www.bjrcb.com

(27) 兴业银行股份有限公司

注册地址：中国福州市湖东路 154 号

办公地址：中国福州市湖东路 154 号

法定代表人：高建平

客户服务电话：95561

网址：www.cib.com.cn

(28) 华侨永亨银行（中国）有限公司

注册地址：上海市浦东新区源深路 1155 号华侨银行大厦

B101, B103, B106, B108-109, 101, 103-104, 106-108, 201-204, 206-208, 301
-308, 401-408, 501-508 单元

办公地址：上海市浦东新区源深路 1155 号华侨银行大厦

法定代表人：钱乃骥

客户服务电话：40089-40089（国内）；（86755）25833688（海外）

网址：www.ocbc.com.cn

(29) 包商银行股份有限公司

注册地址：包头市青山区钢铁大街6号

办公地址：包头市青山区钢铁大街6号

法定代表人：李镇西

客户服务电话：95352

网址：www.bsb.com.cn

(30) 江苏常熟农村商业银行股份有限公司

注册地址：江苏省常熟市新世纪大道58号

办公地址：江苏省常熟市新世纪大道58号

法定代表人：宋建明

客户服务电话：4009962000、0512-962000

网址：www.csrcbank.com

(31) 江苏江南农村商业银行股份有限公司

注册地址：江苏省常州市和平中路413号

办公地址：江苏省常州市和平中路413号

法定代表人：陆向阳

客户服务电话：0519-96005

网址：www.jnbank.com.cn

(32) 广州农村商业银行股份有限公司

注册地址：广州市天河区珠江新城华夏路1号

办公地址：广州市天河区珠江新城华夏路1号

法定代表人：王继康

客户服务电话：95313

网址：www.grcbank.com

(33) 苏州银行股份有限公司

注册地址：江苏省苏州市工业园区钟园路728号

办公地址：江苏省苏州市工业园区钟园路728号

法定代表人：王兰凤

客户服务电话：96067

网址：www.suzhoubank.com

(34) 江苏紫金农村商业银行股份有限公司

注册地址：南京市建邺区梦都大街 136 号

办公地址：南京市建邺区梦都大街 136 号

法定代表人：张小军

客服电话：96008

公司网址：www.zjrcbank.com

(35) 北京银行股份有限公司

注册地址：北京市西城区金融大街丙 17 号首层

办公地址：北京市西城区金融大街丙 17 号

法定代表人：张东宁

联系人：谢小华

联系电话：010-66223587

传真：010-66226045

客户服务电话：95526

网址：www.bankofbeijing.com.cn

(36) 中原银行股份有限公司

注册地址：河南省郑州市郑东新区 CBD 商务外环路 23 号中科金座大厦

办公地址：河南省郑州市郑东新区 CBD 商务外环路 23 号中科金座大厦

法定代表人：竇荣兴

客户服务电话：95186

网址：www.zybank.com.cn

(37) 福建海峡银行股份有限公司

注册地址：福建省福州市六一北路 158 号

办公地址：福建省福州市台江区江滨中大道 358 号

法定代表人：苏素华

客户服务电话：400-893-9999

网址：ww.fjhxbank.com

（38）郑州银行股份有限公司

注册地址：中国郑州郑东新区商务外环路 22 号

办公地址：中国郑州郑东新区商务外环路 22 号郑银大厦

法定代表人：王天宇

客户服务电话：95097

网址：www.zzbank.cn

（39）国泰君安证券股份有限公司

注册地址：上海市浦东新区商城路 618 号

办公地址：上海市浦东新区银城中路 168 号上海银行大厦 29 楼

法定代表人：杨德红

客户服务电话：95521

网址：www.gtja.com

（40）申万宏源证券有限公司

注册地址：上海市徐汇区长乐路 989 号 45 层

办公地址：上海市徐汇区长乐路 989 号 45 层

法定代表人：李梅

联系人：曹晔

电话：021-33389888

传真：021-33388224

客服电话：95523

电话委托：021-962505

网址：www.swhysc.com

（41）申万宏源西部证券有限公司

注册地址：新疆乌鲁木齐市高新区（新市区）北京南路 358 号大成国际大厦 20 楼 2005

室

办公地址：北京西城区太桥大街 19 号

法定代表人：李琦

电话：010-88085858

传真：010-88085195

联系人：李巍

客户服务电话：400-800-0562

网址：www.hysec.com

(42) 中信建投证券股份有限公司

注册地址：北京市朝阳区安立路 66 号

办公地址：北京市东城区朝内大街 188 号中信建投证券公司

法定代表人：王常青

联系人：权唐

开放式基金咨询电话：4008-888-108

开放式基金业务传真：010-65182261

客户服务电话：95587

网址：www.csc108.com

(43) 华泰联合证券有限责任公司

注册地址：深圳市福田区中心区中心广场香港中旅大厦第五层（01A、02、03、04）、
17A、18A、24A、25A、26A

办公地址：深圳市福田区深南大道 4011 号香港中旅大厦 26 层

法定代表人：刘晓丹

联系人：盛宗凌

电话：0755-82492000

传真：0755-82492062

客户服务电话：95513

网址：www.lhzq.com

(44) 安信证券股份有限公司

注册地址：深圳市福田区金田路 4018 号安联大厦 35 层、28 层 A02 单元

办公地址：深圳市福田区金田路 4018 号安联大厦 35 层

法定代表人：王连志

联系人：陈剑虹

联系电话：0755-82558305

客户服务电话：95517

网址：www.essence.com.cn

(45) 广发证券股份有限公司

注册地址：广州天河区天河北路 183-187 号大都会广场 43 楼（4301-4316 房）

办公地址：广州市天河北路 183 号大都会广场 5、7、10、18、19、35、

36、38、39-44 楼

法定代表人：孙树明

电话：020-87555888

传真：020-87557985

联系人：黄岚

开放式基金业务传真：020-87555305

客户服务电话：95575

网址：www.gf.com.cn

（46）国信证券股份有限公司

注册地址：深圳市罗湖区红岭中路国信证券大厦十六层至二十六层

办公地址：深圳市罗湖区红岭中路国信证券大厦十六层至二十六层

法定代表人：何如

联系人：齐晓燕

电话：0755-82130833

传真：0755-82133952

客户服务电话：95536

网址：www.guosen.com.cn

（47）招商证券股份有限公司

注册地址：深圳市福田区益田路江苏大厦 A 座 38-45 楼

办公地址：深圳市福田区益田路江苏大厦 A 座 38-45 楼

法定代表人：霍达

联系人：黄健

电话：0755-82943666

传真：0755-82960141

客户服务电话：95565

网址：www.newone.com.cn

（48）光大证券股份有限公司

注册地址：上海市静安区新闻路 1508 号

办公地址：上海市静安区新闻路 1508 号

法定代表人：周健男

联系人：刘晨

电话：021-22169999

传真：021-68815009

客户服务电话：95525

网址：www.ebscn.com

(49) 海通证券股份有限公司

注册地址：上海市广东路 689 号

办公地址：上海市广东路 689 号

法定代表人：周杰

联系人：金芸、李笑鸣

电话：021-23219000

传真：021-23219100

客户服务电话：95553、4008888001、021-95553

网址：www.htsec.com

(50) 长江证券股份有限公司

注册地址：武汉市新华路特 8 号长江证券大厦

办公地址：武汉市新华路特 8 号长江证券大厦

法定代表人：李新华

联系人：李良

电话：027-65799999

传真：027-85481900

客户服务电话：4008-888-999 或 95579

网址：www.95579.com

(51) 南京证券股份有限公司

注册地址：江苏省南京市玄武区大钟亭 8 号

办公地址：江苏省南京市玄武区大钟亭 8 号

法定代表人：步国旬

联系人：胥春阳

电话：025-83364032

传真：025-83320066

客户服务电话：400-8285-888、95386

网址：www.njq.com.cn

(52) 华泰证券股份有限公司

注册地址：江苏省南京市江东中路 228 号

办公地址：江苏省南京市建邺区江东中路 228 号华泰证券广场

法定代表人：周易

联系人：庞晓芸

电话：0755-82492193

网址：www.htsc.com.cn

(53) 东海证券股份有限公司

注册地址：江苏省常州市延陵西路 23 号投资广场 18 层

办公地址：上海浦东新区东方路 1928 号东海证券大厦

法定代表人：赵俊

联系人：王一彦

电话：021-20333333

传真：021-50498825

客户服务电话：95531 或 400-888-8588

网址：www.longone.com.cn

(54) 湘财证券股份有限公司

注册地址：长沙市天心区湘府中路 198 号新南城商务中心 A 栋 11 楼

办公地址：长沙市天心区湘府中路 198 号新南城商务中心 A 栋 11 楼

法定代表人：林俊波

联系人：陈伟

电话：021-68634518

传真：021-68865938

客户服务电话：95351

网址：www.xcsc.com

(55) 国都证券股份有限公司

注册地址：北京市东城区东直门南大街3号国华投资大厦9层、10层

办公地址：北京市东城区东直门南大街3号国华投资大厦9层、10层

法定代表人：王少华

电话：010-84183333

传真：010-84183311-3389

联系人：黄静

客户服务电话：400-818-8118

网址：www.guodu.com

(56) 渤海证券股份有限公司

注册地址：天津经济技术开发区第二大街42号写字楼101室

办公地址：天津市河西区宾水道8号

法定代表人：王春峰

联系人：王兆权

电话：022-28451861

传真：022-28451892

客户服务电话：400-651-5988

网址：www.ewww.com.cn

(57) 平安证券股份有限公司

注册地址：深圳市福田区中心区金田路荣超大厦4036号16-20

办公地址：深圳市福田区中心区金田路荣超大厦4036号16-20层

法定代表人：刘世安

电话：4008866338

联系人：袁月

客户服务电话：95511-8

网址：<http://stock.pingan.com>

(58) 东方证券股份有限公司

注册地址：上海市中山南路318号2号楼22层-29层

办公地址：上海市中山南路318号2号楼21层-29层

法定代表人：潘鑫军

联系人：吴宇

电话：021-63325888

传真：021-63326173

客户服务电话：95503

网址：www.dfzq.com.cn

(59) 国元证券股份有限公司

注册地址：安徽省合肥市梅山路 18 号

办公地址：安徽省合肥市梅山路 18 号安徽国际金融中心 A 座

法定代表人：蔡咏

客户服务电话：400-8888-777、95578

网址：www.gyzq.com.cn

(60) 中航证券有限公司

注册地址：江西省南昌市红谷滩新区红谷中大道 1619 号南昌国际金融大厦 A 栋 41 层

办公地址：江西省南昌市红谷滩新区红谷中大道 1619 号南昌国际金融大厦 A 栋 41 层

法定代表人：王晓峰

电话：0791-6768763

传真：0791-6789414

联系人：余雅娜

客户服务热线：95335、400-88-95335

网址：www.avicsec.com

(61) 东莞证券股份有限公司

注册地址：广东省东莞市莞城区可园南路 1 号金源中心 30 楼

办公地址：广东省东莞市莞城区可园南路 1 号金源中心 30 楼

法定代表人：陈照星

联系人：张建平

电话：0769-22119426

客户服务电话：95328

网址：www.dgzq.com.cn

(62) 上海证券有限责任公司

注册地址：上海市黄浦区四川中路 213 号 7 楼

办公地址：上海市黄浦区四川中路 213 号 7 楼

法定代表人：李俊杰

联系人：王伟力

电话：021-63231111

客服服务电话：4008-918-918，021-962518

网址：www.shzq.com

（63）新时代证券股份有限公司

注册地址：北京市海淀区北三环西路 99 号院 1 号楼 15 层 1501

办公地址：北京市海淀区北三环西路 99 号院 1 号楼 15 层 1501

法人代表：叶顺德

联系人：孙恺

电话：010-83561149

传真：010-83561094

客户服务电话：95399

网址：www.xsdzq.cn

（64）长城证券股份有限公司

注册地址：深圳市福田区深南大道 6008 号特区报业大厦 16/17 层

办公地址：深圳市福田区深南大道 6008 号特区报业大厦 16/17 层

法定代表人：曹宏

联系人：匡婷

电话：0755-83516289

客户服务电话：400-6666-888、95514

网址：www.cgws.com

（65）中国中金财富证券有限公司（原中国中投证券有限责任公司）

注册地址：深圳市福田区益田路与福中路交界处荣超商务中心 A 栋 18-21 层

办公地址：深圳市福田区益田路与福中路交界处荣超商务中心 A 栋 18-21 层

法定代表人：高涛

客户服务电话：95532、4006008008

网址：www.china-invs.cn

（66）广州证券股份有限公司

注册地址：广东省广州市天河区珠江西路5号广州国际金融中心主塔19层、20层

办公地址：广东省广州市天河区珠江西路5号广州国际金融中心主塔19层、20层

法定代表人：胡伏云

联系人：林洁茹

电话：020-88836999

传真：020-88836654

客户服务电话：95396

网址：www.gzs.com.cn

（67）国联证券股份有限公司

注册地址：无锡市金融一街8号

办公地址：无锡市太湖新城金融一街8号国联金融大厦

法定代表人：姚志勇

联系人：袁丽萍

电话：0510-82831662

传真：0510-82830162

客户服务电话：400-888-5288、95570

网址：www.glsc.com.cn

（68）浙商证券股份有限公司

注册地址：浙江省杭州市杭大路1号

办公地址：浙江省杭州市杭大路1号黄龙世纪广场A区6/7楼

法定代表人：吴承根

联系人：吴颖

电话：0571-87902080

客户服务电话：95345

网址：www.stocke.com

（69）江海证券有限公司

注册地址：黑龙江省哈尔滨市香坊区赣水路56号

办公地址：黑龙江省哈尔滨市香坊区赣水路56号

法定代表人：赵洪波

联系人：徐世旺

电话：0451-82336863

传真：0451-82287211

客户服务电话：400-666-2288

网址：www.jhzq.com.cn

(70) 爱建证券有限责任公司

注册地址：上海市世纪大道 1600 号 32 楼

办公地址：上海市世纪大道 1600 号 32 楼

法定代表人：钱华

客户服务电话：4001-962-502

网址：www.ajzq.com

(71) 华宝证券有限责任公司

注册地址：中国（上海）自由贸易试验区世纪大道 100 号 57 层 200120

办公地址：上海市浦东新区世纪大道 100 号环球金融中心 57 层

法定代表人：陈林

联系人：楼斯佳

电话：021-50122222

客户服务电话：400-820-9898

网址：www.cnhbstock.com

(72) 中国民族证券有限责任公司

注册地址：北京市朝阳区北四环中路 27 号盘古大观 A 座 40 层-43 层

办公地址：北京市朝阳区北四环中路 27 号盘古大观 A 座 40 层-43 层

法定代表人：何亚刚

客户服务电话：400-889-5618

网址：www.e5618.com

(73) 财通证券股份有限公司

注册地址：杭州市杭大路 15 号嘉华国际商务中心

办公地址：杭州市杭大路 15 号嘉华国际商务中心

法定代表人：沈继宁

客户服务电话：95336、40086-96336

网址：www.ctsec.com

(74) 信达证券股份有限公司

注册地址：北京市西城区闹市口大街9号院1号楼

办公地址：北京市西城区闹市口大街9号院1号楼信达金融中心

法定代表人：张志刚

联系人：唐静

联系电话：010-63081000

客户服务电话：95321

网址：www.cindasc.com

(75) 国融证券股份有限公司

注册地址：内蒙古自治区呼和浩特市武川县腾飞大道与呈祥路交汇处武川立农村镇银行股份有限公司四楼

办公地址：北京市西城区闹市口大街1号长安兴融中心4号楼11层国融证券

法定代表人：张智河

联系人：张利军、陈韦杉

联系电话：0471-6292465

客户服务电话：400-660-9839、95385

网址：www.grzq.com

(76) 华福证券有限责任公司

注册地址：福州市鼓楼区温泉街道五四路157号7-8层

办公地址：福州市五四路157号新天地大厦7至10层

法定代表人：黄金琳

联系人：张腾

联系电话：0591-87383623

业务传真：0591-87383610

客户服务电话：96326（福建）、400-88-96326（全国）

网址：www.hfzq.com.cn

(77) 华融证券股份有限公司

注册地址：北京市西城区金融大街8号

办公地址：北京市西城区金融大街8号

法定代表人：祝献忠

客户服务电话：95390、400-898-9999

网址：www.hrsec.com.cn

(78) 方正证券股份有限公司

注册地址：长沙市芙蓉区芙蓉中路二段华侨国际大厦 22-24 层

办公地址：长沙市芙蓉区芙蓉中路二段华侨国际大厦 22-24 层

法定代表人：高利

客户服务电话：95571

网址：www.foundersc.com

(79) 中原证券股份有限公司

注册地址：河南省郑州市郑东新区商务外环路 10 号

办公地址：河南省郑州市郑东新区商务外环路 10 号

法定代表人：菅明军

基金业务对外联系人：程月艳 范春艳

联系电话：0371-69099882

传真：0371-65585899

客户服务电话：95377

网址：www.ccnew.com

(80) 国海证券股份有限公司

注册地址：广西桂林市辅星路 13 号

办公地址：广西南宁市滨湖路 46 号国海大厦

法定代表人：何春梅

联系人：武斌

联系电话：0755-83718808

传真：0755-83711597

客户服务电话：95563、0771-95563

网址：www.ghzq.com.cn

(81) 华安证券股份有限公司

注册地址：安徽省合肥市政务文化新区天鹅湖路 198 号

办公地址：安徽省合肥市政务文化新区天鹅湖路 198 号

法定代表人：章宏韬

客户服务电话：95318

网址：www.hazq.com

(82) 世纪证券有限责任公司

注册地址：深圳市福田区深南大道 7088 号招商银行大厦 41/42 层

办公地址：深圳市福田区深南大道 7088 号招商银行大厦 41/42 层

法定代表人：李强

客服电话：400-832-3000

网站：www.csc.com.cn

(83) 红塔证券股份有限公司

注册地址：云南省昆明市北京路 155 号附 1 号

办公地址：云南省昆明市北京路 155 号附 1 号红塔大厦 7-11 楼

法定代表人：李素明

客服电话：400-871-8880

网站：www.hongtazq.com

(84) 财达证券股份有限公司

注册地址：河北省石家庄市桥西区自强路 35 号

办公地址：河北省石家庄市桥西区自强路 35 号

法定代表人：翟建强

客户服务电话：4006128888

网址：www.s10000.com

(85) 中信证券（山东）有限责任公司

注册地址：青岛市崂山区深圳路 222 号青岛国际金融广场 1 号楼 20 层

办公地址：青岛市市南区东海西路 28 号龙翔广场东楼 2 层

法定代表人：姜晓林

电话：95548

网址：<http://sd.citics.com>

(86) 国金证券股份有限公司

注册地址：成都市东城根上街 95 号

办公地址：成都市东城根上街 95 号成证大厦 16 楼

法定代表人：冉云

联系电话：028-86690057、028-86690058

传真：028-86690126

全国统一服务热线：95310

网址：www.gjq.com.cn

(87) 东兴证券股份有限公司

注册地址：北京市西城区金融大街5号新盛大厦B座12-15层

办公地址：北京市西城区金融大街5号（新盛大厦）B座12、15层

法定代表人：魏庆华

联系电话：010-66555202

传真：010-66555246

客户服务电话：400-8888-993

网址：www.dxzq.net.cn

(88) 西南证券股份有限公司

注册地址：重庆市江北区桥北苑8号

办公地址：重庆市江北区桥北苑8号西南证券大厦

法定代表人：廖庆轩

客户服务电话：4008-096-096、95355

网址：www.swsc.com.cn

(89) 山西证券股份有限公司

注册地址：太原市府西街69号山西国际贸易中心

办公地址：太原市府西街69号山西国际贸易中心A座26-30层

法定代表人：侯巍

联系人：张治国

联系电话：0351-8686703

传真：0351-8686709

客户服务电话：95573

网址：www.i618.com.cn

(90) 中国银河证券股份有限公司

注册地址：北京市西城区金融大街35号国际企业大厦C座2-6层

办公地址：北京市西城区金融大街 35 号国际企业大厦 C 座 2-6 层

法定代表人：陈共炎

电话：010-66568430

传真：010-66568990

联系人：田薇

客户服务电话：400-8888-888 或 95551

网址：www.chinastock.com.cn

(91) 中信证券股份有限公司

注册地址：广东省深圳市福田区中心三路 8 号卓越时代广场（二期）北座

办公地址：广东省深圳市福田区中心三路 8 号中信证券大厦

法定代表人：张佑君

电话：010-84683893

传真：010-84865560

联系人：陈忠

客户服务电话：95548

网址：www.cs.ecitic.com

(92) 中泰证券股份有限公司

注册地址：山东省济南市经七路 86 号

办公地址：山东省济南市经七路 86 号

法定代表人：李玮

联系人：吴阳

开放式基金咨询电话：0531-81283906

开放式基金业务传真：0531-81283900

客服电话：95538

网址：www.zts.com.cn

(93) 兴业证券股份有限公司

注册地址：福州市湖东路 268 号

办公地址：上海市浦东新区长柳路 36 号

法定代表人：杨华辉

电话：021-38565547

联系人：乔琳雪

客户服务电话：95562

网址：www.xyzq.com.cn

(94) 第一创业证券股份有限公司

注册地址：广东省深圳市福田区福华一路 115 号投行大厦 20 楼

办公地址：广东省深圳市福田区福华一路 115 号投行大厦 20 楼

法定代表人：刘学民

客户服务电话：95358

网址：www.firstcapital.com.cn

(95) 华西证券股份有限公司

注册地址：四川省成都市高新区天府二街 198 号

办公地址：四川省成都市高新区天府二街 198 号华西证券大厦

法定代表人：杨炯洋

客户服务电话：400-8888-818、95584

网址：www.hx168.com.cn

(96) 国盛证券有限责任公司

注册地址：南昌市北京西路 88 号江信国际金融大厦

办公地址：江西省南昌市北京西路 88 号江信国际金融大厦

法定代表人：马跃进

客户服务电话：4008222111

网址：<http://www.gsstock.com>

(97) 首创证券有限责任公司

注册地址：北京市西城区德胜门外大街 115 号德胜尚城 E 座

办公地址：北京市西城区德胜门外大街 115 号德胜尚城 E 座

法定代表人：毕劲松

客户服务电话：4006200620

网址：www.sczq.com.cn

(98) 大同证券有限责任公司

注册地址：山西省大同市迎宾街 15 号桐城中央 21 层

办公地址：山西省太原市小店区长治路 111 号山西世贸中心 A 座 12、13 层

法定代表人：董祥

客户服务电话：4007121212

网址：www.dtsbc.com.cn

（99）联储证券有限责任公司

注册地址：深圳市福田区福田街道岗厦社区深南大道南侧金地中心大厦9楼

办公地址：上海市浦东新区陆家嘴环路333号金砖大厦8楼；

深圳市福田区福田街道岗厦社区深南大道南侧金地中心大厦9楼；

北京市朝阳区安定路5号院3号楼中建财富国际中心27层

法定代表人：吕春卫

联系人：丁倩云

联系电话：010-86499427

客户服务电话：400-620-6868

网址：www.lczq.com

（100）世纪证券有限责任公司

注册地址：深圳市福田区深南大道招商银行大厦41-42层

办公地址：深圳市福田区深南大道招商银行大厦41-42层

法定代表人：李强

客服电话：400-832-3000

网站：www.csc.com.cn

（101）中信期货有限公司

地址：广东省深圳市福田区中心三路8号卓越时代广场（二期）北座13层1301-1305、
14层

法定代表人：张皓

客户服务电话：400-990-8826

网址：www.citicsf.com

（102）天相投资顾问有限公司

注册地址：北京市西城区金融街19号富凯大厦B座701

办公地址：北京市西城区新街口外大街28号C座5层

法定代表人：林义相

联系人：尹伶

联系电话：010-66045529

客服电话：010-66045678

传真：010-66045518

天相投顾网-网址：www.txsec.com

天相基金网-网址：www.jjm.com.cn

(103) 深圳市新兰德证券投资咨询有限责任公司

注册地址：深圳市福田区福田街道民田路178号华融大厦27层2704

办公地址：深圳市福田区福田街道民田路178号华融大厦27层2704

法定代表人：洪弘

客户服务电话：400-166-1188

网址：<http://money.jrj.com.cn>

(104) 上海长量基金销售有限公司

注册地址：上海市浦东新区高翔路526号2幢220室

办公地址：上海市浦东新区浦东大道555号裕景国际B座16层

法定代表人：张跃伟

客户服务电话：400-820-2899

网址：www.erichfund.com

(105) 上海天天基金销售有限公司

注册地址：上海市徐汇区龙田路190号2号楼2层

办公地址：上海市徐汇区宛平南路88号东方财富大厦

法定代表人：其实

客户服务电话：400-1818-188、95021

网址：www.1234567.com.cn

(106) 北京增财基金销售有限公司

注册地址：北京市西城区南礼士路66号1号楼12层1208号

办公地址：北京市西城区南礼士路66号建威大厦1208-1209室

法定代表人：罗细安

客户服务电话：400-001-8811

网址：www.zcvc.com.cn

(107) 蚂蚁（杭州）基金销售有限公司

注册地址：杭州市余杭区仓前街道文一西路1218号1幢202室

办公地址：杭州市滨江区江南大道3588号恒生大厦12楼

法定代表人：陈柏青

客户服务电话：4000-766-123

网址：www.fund123.cn

(108) 深圳众禄基金销售股份有限公司

注册地址：深圳市罗湖区笋岗街道梨园路物资控股置地大厦8楼801

办公地址：深圳市罗湖区梨园路物资控股置地大厦8楼

法定代表人：薛峰

客户服务电话：4006-788-887

网址：www.zlfund.cn;www.jjmmw.com

(109) 上海好买基金销售有限公司

注册地址：上海市虹口区欧阳路196号26号楼2楼41号

办公地址：上海浦东南路1118号鄂尔多斯大厦903~906室

法定代表人：杨文斌

客户服务电话：400-700-9665

网址：www.ehowbuy.com

(110) 和讯信息科技有限公司

注册地址：北京市朝阳区大街22号泛利大厦10层

办公地址：北京市朝阳区大街22号泛利大厦10层

法定代表人：王莉

客户服务电话：400-920-0022

网址：licaike.hexun.com

(111) 浙江同花顺基金销售有限公司

注册地址：浙江省杭州市文二西路一号元茂大厦903室

办公地址：浙江省杭州市文二西路一号元茂大厦903室

法定代表人：凌顺平

客户服务电话：4008-773-772

网址：www.5ifund.com

(112) 深圳腾元基金销售有限公司

注册地址：深圳市福田区华富街道深南中路 4026 号田面城市大厦 18 层 b

办公地址：深圳市福田区深南中路 4026 号田面城市大厦 18 楼 ABC

法定代表人：杨启香

客户服务电话：4009-908-600

网址：www.tenyuanfund.com

(113) 北京展恒基金销售股份有限公司

注册地址：北京市顺义区后沙峪镇安富街 6 号

办公地址：北京市朝阳区安苑路 15-1 邮电新闻大厦 2 层

法定代表人：闫振杰

客户服务电话：400-818-8000

网址：www.myfund.com

(114) 一路财富(北京)基金销售股份有限公司

注册地址：北京市西城区阜成门外大街 2 号 1 幢 A2208 室

办公地址：北京西城区阜成门大街 2 号万通新世界广场 A 座 22 层 2208

法定代表人：吴雪秀

客户服务电话：400-001-1566

网址：www.yilucaifu.com

(115) 北京晟视天下基金销售有限公司

注册地址：北京市怀柔区九渡河镇黄坎村 735 号 03 室

办公地址：北京市朝阳区朝外大街甲 6 号万通中心 D 座 28 层

法定代表人：蒋煜

客户服务电话：010-58170761

联系人：徐长征、林凌

电话：010-58170943, 010-58170918

网址：www.shengshiview.com.cn

(116) 宜信普泽（北京）基金销售有限公司

注册地址：北京市朝阳区建国路 88 号 9 号楼 15 层 1809

办公地址：北京市朝阳区建国路 88 号 SOHO 现代城 C 座 1809

法定代表人：戎兵

客户服务电话：400-6099-200

联系人：程刚

电话：010-52855713

网址：www.yixinfund.com

（117）北京加和基金销售有限公司

注册地址：北京市西城区车公庄大街4号5号楼1层

办公地址：北京市西城区车公庄大街4号5号楼1层

法定代表人：曲阳

客户服务电话：400-600-0030

联系人：陈莹莹

电话：010-68998820-8306

网址：www.bzfunds.com

（118）上海汇付基金销售有限公司

注册地址：上海市黄浦区西藏中路336号1807-5室

办公地址：上海市黄浦区中山南路100号金外滩国际广场19楼

法定代表人：金佶

联系人：周丹

电话：021-33323999

传真：021-33323993

客户服务电话：400-821-3999

手机客户端：天天盈基金

网址：fund.bundtrade.com

（119）上海利得基金销售有限公司

注册地址：上海市宝山区蕴川路5475号1033室

办公地址：上海浦东新区峨山路91弄61号10号楼12楼

法定代表人：李兴春

联系人：赵沛然

联系人电话：021-50583533

传真：021-50585353

客户服务电话：400-921-7755

网址：www.leadbank.com.cn

(120) 上海陆金所基金销售有限公司

注册地址：(上海)自由贸易试验区陆家嘴环路 1333 号 14 楼 09 单元

办公地址：(上海)自由贸易试验区陆家嘴环路 1333 号 14 楼 09 单元

法定代表人：王之光

联系人：宁博宇

电话：021-20665952

传真：021-22066653

客户服务电话：4008219031

网址：www.lufunds.com

(121) 诺亚正行基金销售有限公司

注册地址：上海市虹口区飞虹路 360 弄 9 号 3724 室

办公地址：上海市杨浦区昆明路 508 号北美广场 B 座 12 层

法定代表人：汪静波

联系人：魏可好

客服电话：400-821-5399

网站：www.noah-fund.com

(122) 嘉实财富管理有限公司

注册地址：上海市浦东新区世纪大道 8 号上海国金中心办公楼二期 46 层 4609-10 单元

办公地址：上海市浦东新区世纪大道 8 号上海国金中心办公楼二期 46 层 4609-10 单元

法定代表人：赵学军

客服电话：400-021-8850

公司网址：www.harvestwm.cn

(123) 北京唐鼎耀华基金销售有限公司

注册地址：北京市朝阳区亮马桥路 40 号二十一世纪大厦 A 座 303 室

办公地址：北京市朝阳区亮马桥路 40 号二十一世纪大厦 A 座 303 室

法定代表人：张冠宇

客服电话：400-8199-868

公司网址：www.tdyhfund.com

（124）上海凯石财富基金销售有限公司

注册地址：上海市黄浦区西藏南路 765 号 602-115 室

办公地址：上海市黄浦区延安东路 1 号凯石大厦 4 楼

法定代表人：陈继武

联系人：李晓明

联系电话：021-63333319

客户服务电话：400-643-3389

网址：www.vstonewealth.com

（125）泰诚财富基金销售（大连）有限公司

注册地址：辽宁省大连市沙河口区星海中路 3 号

办公地址：辽宁省大连市沙河口区星海中路 3 号

法定代表人：林卓

客服电话：400-6411999

公司网址：www.haojiyou.cn

（126）厦门市鑫鼎盛控股有限公司

注册地址：厦门市思明区鹭江道 2 号第一广场 15 楼

办公地址：厦门市思明区鹭江道 2 号第一广场 15 楼

法定代表人：陈洪生

联系电话：0592-3128888、0592-8060888

客服电话：400-918-0808

公司网址：www.xds.com.cn

（127）北京汇成基金销售有限公司

注册地址：北京市海淀区中关村大街 11 号 11 层 1108

办公地址：北京市海淀区中关村大街 11 号 11 层 1108

法定代表人：王伟刚

客服电话：4006199059

公司网址：www.hcjijin.com

（128）珠海盈米基金销售有限公司

注册地址：珠海市横琴新区宝华路 6 号 105 室-3491

办公地址：广州市海珠区琶洲大道东 1 号保利国际广场南塔 12 楼 B1201-1203

法定代表人：肖雯

联系人：钟琛

联系电话：020-89629012

客户服务电话：020-89629066

公司网址：www.yingmi.cn

（129）上海联泰基金销售有限公司

注册地址：中国（上海）自由贸易试验区富特北路277号3层310室

办公地址：上海市长宁区福泉北路518号8座3层

法人代表：尹彬彬

联系人：陈东

客户服务电话：400-118-1188

公司网址：www.66zichan.com

（130）奕丰基金销售有限公司

注册地址：深圳市前海深港合作区前湾一路1号A栋201室

办公地址：上海市浦东新区世纪大道88号金茂大厦办公楼29层01-02单元

法人代表：TEO WEE HOWE

客户服务电话：400-684-0500

公司网址：www.ifastps.com.cn

（131）北京钱景基金销售有限公司

注册地址：北京市海淀区丹棱街6号1幢9层1008-1012

办公地址：北京市海淀区丹棱街6号1幢9层1008-1012

法定代表人：赵荣春

客户服务电话：400-893-6885

联系人：魏争

电话：010-57418829

网址：www.niuji.net

（132）乾道盈泰基金销售（北京）有限公司

注册地址：北京市西城区德胜门外大街13号院1号楼1302

办公地址：北京市西城区德外大街合生财富广场1302室

法人代表：王兴吉

客户服务电话：400-088-8080

网址：www.qiandaojr.com

（133）北京广源达信基金销售有限公司

注册地址：北京市西城区新街口外大街 28 号 C 座六层 605 室

办公地址：北京市朝阳区宏泰东街浦项中心 B 座 19 层

法人代表：齐剑辉

客户服务电话：400-623-6060

网址：www.niuniufund.com

（134）北京新浪仓石基金销售有限公司

注册地址：北京市海淀区东北旺西路中关村软件园二期(西扩)N-1、N-2 地块新浪总
部科研楼 5 层 518 室

办公地址：北京市海淀区西北旺东路 10 号院西区 8 号楼新浪总部大厦

法人代表：李昭琛

客户服务电话：010-62675369

网址：www.xincai.com

（135）泰信财富基金销售有限公司

注册地址：北京市石景山区实兴大街 30 号院 3 号楼 8 层 8995 房间

办公地址：北京市海淀区西四环北路 69 号一层

法定代表人：张虎

联系人：周栋

客户服务电话：400-1687575

（136）凤凰金信（银川）基金销售有限公司

注册地址：宁夏回族自治区银川市金凤区阅海湾中央商务区万寿路 142 号 14 层 1402

办公地址：北京市朝阳区紫月路 18 号院 朝来高科技产业园 凤凰金融 18 号楼

法定代表人：张旭

联系人：张旭

客户服务电话：400-810-5919

网址：www.fengfd.com

（137）上海万得基金销售有限公司

注册地址：中国（上海）自由贸易试验区福山路 33 号 11 楼 B 座

办公地址：上海市浦东新区福山路 33 号 8 楼

法定代表人：黄伟

联系人：姜吉灵

客户服务电话：400-821-0203

（138）天津国美基金销售有限公司

注册地址：天津经济技术开发区南港工业区综合服务区办公楼 D 座二层 202-124 室

办公地址：北京市朝阳区霄云路 26 号鹏润大厦 B 座 19 层

法定代表：丁东华

客户服务电话：400-111-0889

网址：www.gomefund.com

（139）北京电盈基金销售有限公司

注册地址：北京市朝阳区呼家楼京广中心 3603 室

办公地址：北京市东城区朝阳门北大街 8 号富华大厦 F 座 12 层 B 区

法定代表人：曲馨月

客户服务电话：400-100-3391

网址：www.bjdyfund.com

（140）北京懒猫金融信息服务有限公司

注册地址：北京市朝阳区四惠东通惠河畔产业园区 1111 号国投尚科大厦

法定代表：许现良

联系电话：4001-500-882

网址：www.lanmao.com

（141）上海华夏财富投资管理有限公司

注册地址：上海市虹口区东大名路 687 号 1 幢 2 楼 268 室

办公地址：北京市西城区金融大街 33 号通泰大厦 B 座 8 层

法定代表人：毛淮平

客户服务电话：400-817-5666

网址：www.amcfortune.com

（142）北京肯特瑞基金销售有限公司

注册地址：北京市海淀区中关村东路 66 号 1 号楼 22 层 2603-06

办公地址：北京市亦庄经济开发区科创十一街 18 号院

法定代表人：江卉

客户服务电话：400 098 8511（个人业务）、400 088 8816（企业业务）

网址：<http://fund.jd.com>

（143）上海基煜基金销售有限公司

注册地址：上海市崇明县长兴镇路潘园公路1800号2号楼6153室（上海泰和经济发
展区）

办公地址：上海市昆明路518号北美广场A1002室

法定代表人：王翔

联系人：蓝杰

联系电话：021-65370077-220

客户服务电话：400-820-5369

网址：www.jiyufund.com.cn

（144）万家财富基金销售（天津）有限公司

注册地址：天津自贸区（中心商务区）迎宾大道1988号滨海浙商大厦公寓2-2413室

办公地址：北京市西城区丰盛胡同28号太平洋保险大厦5层

法定代表人：李修辞

联系人：邵玉磊

电话：18511290872

客户服务电话：010-59013825

网址：www.wanjiawealth.com

（145）江苏汇林保大基金销售有限公司

注册地址：江苏省南京市高淳区砖墙镇78号

办公地址：上海市黄浦区龙华东路868号绿地海外滩办公A座1605

法定代表人：吴言林

联系人：李跃

电话：021-53086966

客户服务电话：025-56663409

网址：www.huilinbd.com

（146）北京蛋卷基金销售有限公司

注册地址：北京市朝阳区阜通东大街1号院6号楼2单元21层222507

办公地址：北京市朝阳区阜通东大街望京 SOHO T3 A 座 19 层

法定代表人：钟斐斐

联系人：袁永姣

电话：010-61840688

客户服务电话：4000-618-518

网址：<http://danjuanapp.com>

（147）大河财富基金销售有限公司

注册地址：贵州省贵阳市南明区新华路 110-134 号富中国际广场 1 栋 20 层 1.2 号

办公地址：贵州省贵阳市南明区新华路 110-134 号富中国际广场 1 栋 20 层 1.2 号

法定代表人：王荻

联系人：方凯鑫

电话：0851-88405606

客户服务电话：0851-88235678

网址：www.urainf.com

（148）北京恒天明泽基金销售有限公司

注册地址：北京市北京经济技术开发区宏达北路 10 号五层 5122 室

办公地址：北京市朝阳区东三环北路甲 19 号 SOHO 嘉盛中心 30 层

法定代表人：周斌

客户服务电话：400-8980-618

网址：www.chtwm.com

（149）中证金牛（北京）投资咨询有限公司

注册地址：北京市丰台区东管头 1 号 2 号楼 2-45 室

办公地址：北京市宣武门外大街甲 1 号环球财讯中心 A 座 5 层

法定代表人：钱昊旻

客户服务电话：4008-909-998

公司网址：www.jnlc.com

（150）上海攀赢金融基金销售有限公司

注册地址：上海市闸北区广中西路 1207 号 306 室

办公地址：上海市浦东新区陆家嘴银城中路 488 号太平金融大厦 603 室

法定代表人：沈茹意

客户服务电话：021-68889082

网址：www.pytz.cn

（151）上海挖财基金销售有限公司

注册地址：中国（上海）自由贸易试验区杨高南路 799 号 5 层 01、02、03 室

办公地址：中国（上海）自由贸易试验区杨高南路 799 号 5 层 01、02、03 室

法定代表人：冷飞

客户服务电话：021-50810673

网址：www.wacaijijin.com

（152）济安财富（北京）基金销售有限公司

注册地址：北京市朝阳区太阳宫中路 16 号院 1 号楼 3 层 307

办公地址：北京市朝阳区太阳宫中路 16 号院 1 号楼 3 层 307

法定代表人：杨健

客户服务电话：400-673-7010

网址：www.jianfortune.com

（153）南京苏宁基金销售有限公司

注册地址：南京市玄武区苏宁大道 1 号

办公地址：南京市玄武区苏宁大道 1 号

法定代表人：王锋

客户服务电话：95177

网址：www.snjijin.com

（154）方德保险代理有限公司（原金惠家保险代理有限公司）

注册地址：北京市东城区东直门南大街 3 号楼神华国华投资大厦 7 层 711

办公地址：北京市东城区东直门南大街 3 号楼神华国华投资大厦 7 层 711

法定代表人：林柏均

客服电话：010-64068617

网址：www.fundsure.cn

（155）阳光人寿保险股份有限公司

注册地址：海南省三亚市迎宾路 360-1 号三亚阳光金融广场 16 层

办公地址：北京市朝阳区朝阳门外大街乙 12 号院 1 号昆泰国际大厦 12 层

法定代表人：李科

客服电话：95510

网址：<http://fund.sinosig.com>

（156）北京百度百盈基金销售有限公司

注册地址：北京市海淀区上地十街10号1幢1层101

办公地址：北京市海淀区信息路甲9号奎科大厦

法定代表人：张旭阳

联系人：孙博超

联系电话：010-61952703

客户服务电话：95055-4

网址：www.baiyingfund.com

（157）江苏天鼎证券投资咨询有限公司

注册地址：南京市秦淮区太平南路389号1002室

办公地址：南京市鼓楼区平安里74号

法定代表人：金婷婷

联系人：黄丹昀

联系电话：18659296868

客户服务电话：025-962155

网址：www.tdtz888.com

（158）华瑞保险销售有限公司

注册地址：上海市嘉定区南翔镇众仁路399号运通星财富广场1号楼B座13、14层

办公地址：上海市浦东新区向城路288号国华人寿金融大厦8层806

法定代表人：路昊

联系人：茆勇强

联系电话：021-68595698

客户服务电话：4001115818

网址：www.huaruisales.com

（159）北京创金启富基金销售有限公司

注册地址：北京市西城区白纸坊东街2号经济日报社A座综合楼712

办公地址：北京市西城区白纸坊东街2号经济日报社A座综合楼712

法定代表人：梁蓉

客户服务电话：400-6262-818

网址：www.5irich.com

（160）通华财富（上海）基金销售有限公司

注册地址：上海市虹口区同丰路 667 弄 107 号 201 室

办公地址：上海市浦东新区杨高南路 799 号陆家嘴世纪金融广场 3 号楼 9 楼

法定代表人：沈丹义

联系人：庄洁茹

联系电话：021-60818206

客户服务电话：400-101-9301 或 95193 转 5

网址：www.tonghuafund.com

（161）深圳盈信基金销售有限公司

注册地址：深圳市福田区莲花街道商报东路英龙商务大厦 8 楼 A-1(811-812)

办公地址：辽宁省大连市中山区海军广场街道人民东路 52 号民生金融中心 22

楼盈信基金

法定代表人：苗宏升

联系人：王清臣

联系电话：13522300698

客户服务电话：4007-903-688

网址：www.fundying.com

基金管理人可根据有关法律法规的要求，选择其他符合要求的机构代理销售基金，并及时公告。

（二）注册登记机构

名称：诺安基金管理有限公司

住所：深圳市深南大道 4013 号兴业银行大厦 19—20 层

法定代表人：秦维舟

电话：0755-83026688

传真：0755-83026677

（三）出具法律意见书的律师事务所和经办律师

名称：上海市通力律师事务所

地址：上海市银城中路 68 号时代金融中心 19 楼

法定代表人/负责人：韩炯

电话：021—31358666

传真：021—31358600

联系人：安冬

经办律师：吕红、安冬

（四）审计基金财产的会计师事务所和经办注册会计师

名称：毕马威华振会计师事务所（特殊普通合伙）

住所：北京市东城区东长安街1号东方广场E2座8层

执行事务合伙人：邹俊

电话：010 85085000

传真：010 85185111

联系人：左艳霞

经办注册会计师：左艳霞、张品

十五、对招募说明书更新部分的说明

诺安全球黄金证券投资基金招募说明书（更新）依据《基金法》、《运作办法》、《销售办法》、《信息披露办法》、《公开募集开放式证券投资基金流动性风险管理规定》、《诺安全球黄金证券投资基金基金合同》及其他法律法规的要求，对本基金管理人于2019年2月27日刊登的本基金招募说明书（更新）进行了更新。本次主要更新内容如下：

1、在“重要提示”部分，更新了本基金招募说明书内容的截至日期及相关财务数据的截至日期。

2、在“第三部分 风险揭示”中，增加了投资者适当性的声明。

3、在“第四部分 基金的投资”中，更新了“十、基金投资组合报告”的相关内容。基金投资组合报告的相关数据及内容的截至日期为2019年6月30日。

4、在“第五部分 基金的业绩”中，更新了本基金报告期基金份额净值增长率与同期业绩基准收益率比较表以及本基金累计净值增长率与业绩比较基准收益率的历史走势对比图。

5、在“第六部分 基金管理人”中，更新了“二、证券投资基金管理情况”、“三、主要人员情况”、“六、基金管理人的风险管理体系和内部控制制度”的内容。

6、在“第十七部分 基金托管人”中，更新了“二、主要人员信息”、“三、基金托管

业务经营情况”、“五、基金托管人的内部控制制度”的相关信息。

7 在“第十九部分 相关服务机构”中，更新了基金份额发售机构的相关信息。

8、在“第二十二部分 对基金份额持有人的服务”中，更新了“四、基金投资的服务”、“五、投诉管理与建议受理服务”的信息。

9、在“第二十三部分 其他应披露事项”，更新列举了本基金的相关公告。

十六、签署日期

2019年7月13日

以上内容仅为摘要，须与本招募说明书（更新）正文所载之详细资料一并阅读。

诺安基金管理有限公司

二〇一九年八月二十七日