

# 嘉实成长收益证券投资基金 更新招募说明书摘要

(2020年1月23日更新)

**基金管理人：嘉实基金管理有限公司**

**基金托管人：中国银行股份有限公司**

## 重要提示

嘉实成长收益证券投资基金（以下简称“本基金或基金”）经中国证券监督管理委员会于2002年9月26日《关于同意嘉实成长收益证券投资基金设立的批复》（证监基金字[2002]68号）核准公开发售。本基金基金合同于2002年11月5日正式生效，自该日起本基金管理人正式开始管理本基金。本基金类型为契约型开放式，根据本基金的投资目标和投资范围，本基金属于成长收益混合型证券投资基金。

本招募说明书是对原《嘉实成长收益证券投资基金招募说明书》的更新，原招募说明书与本招募说明书不一致的，以本招募说明书为准。基金管理人保证本招募说明书的内容真实、准确、完整。本招募说明书经中国证监会核准，但中国证监会对本基金募集的核准，并不表明其对本基金的价值和收益做出实质性判断或保证，也不表明投资于本基金没有风险。

基金管理人承诺依照恪尽职守、诚实信用、谨慎勤勉的原则管理和运用基金资产，但不保证基金一定盈利，也不保证最低收益。

投资有风险，投资者申购本基金时应认真阅读本招募说明书。

基金的过往业绩并不预示其未来表现。

根据《公开募集证券投资基金信息披露管理办法》的规定，本次更新招募说明书更新与修订基金合同、托管协议相关的内容，包括“重要提示”、“释义”、“基金份额的申购与赎回”、“基金的收益与分配”、“基金的会计与审计”、“基金的信息披露”、“基金合同的内容摘要”、“基金托管协议的内容摘要”等章节，并对基金管理人、基金托管人等信息一并更新。

## 一、基金管理人

### （一）基金管理人概况

名称	嘉实基金管理有限公司
注册地址	中国（上海）自由贸易试验区世纪大道8号上海国金中心二期27楼09-14单元
办公地址	北京市建国门北大街8号华润大厦8层
法定代表人	经雷
成立日期	1999年3月25日
注册资本	1.5 亿元
股权结构	中诚信托有限责任公司40%，DWS Investments Singapore Limited 30%，立信投资有限责任公司30%。
存续期间	持续经营
电话	（010）65215588
传真	（010）65185678
联系人	胡勇钦

嘉实基金管理有限公司经中国证监会证监基字[1999]5号文批准，于1999年3月25日成立，是中国第一批基金管理公司之一，是中外合资基金管理公司。公司注册地上海，总部设在北京并设深圳、成都、杭州、青岛、南京、福州、广州、北京怀柔、武汉分公司。公司获得首批全国社保基金、企业年金投资管理人、QDII资格和特定资产管理业务资格。

### （二）主要人员情况

#### 1、基金管理人董事、监事、总经理及其他高级管理人员基本情况

牛成立先生，联席董事长，经济学硕士，中共党员。曾任中国人民银行非银行金融机构监管司副处长、处长；中国银行厦门分行党委委员、副行长（挂职）；中国银行业监督管理委员会（下称银监会）非银行金融机构监管部处长；银监会新疆监管局党委委员、副局长；银监会银行监管四部副主任；银监会黑龙江监管局党委书记、局长；银监会融资性担保业务工作部（融资性担保业务监管部际联席会议办公室）主任；中诚信托有限责任公司党委委员、总裁。现任中诚信托有限责任公司党委书记、董事长，兼任中国信托业保障基金有限责任公司董事。

赵学军先生，董事长，党委书记，经济学博士。曾就职于天津通信广播公司电视设计所、外经贸部中国仪器进出口总公司、北京商品交易所、天津纺织原材料交易所、商鼎期货经纪有限公司、北京证券有限公司、大成基金管理有限公司。2000年10月至2017年12月任嘉实基金管理有限公司董事、总经理，2017年12月起任公司董事长。

朱蕾女士，董事，硕士研究生，中共党员。曾任保监会财会部资金运用处主任科员；国都证券有限责任公司研究部高级经理；中欧基金管理有限公司董秘兼发展战略官；现任中诚信托有限责任公司总裁助理兼国际业务部总经理；兼任中诚国际资本有限公司总经理、深圳前海中诚股权投资基金管理有限公司董事长、总经理。

韩家乐先生，董事，1990年毕业于清华大学经济管理学院，硕士研究生。1990年2月至2000年5月任海问证券投资咨询有限公司总经理；1994年至今，任北京德恒有限责任公司总经理；2001年11月至今，任立信投资有限责任公司董事长。

Mark H. Cullen 先生，董事，澳大利亚籍，澳大利亚莫纳什大学经济政治专业学士。曾任达灵顿商品(Darlington Commodities)商品交易主管，贝恩(Bain&Company)期货与商品部负责人，德意志银行(纽约)全球股票投资部首席运营官、MD，德意志资产管理(纽约)全球首席运营官、MD，德意志银行(伦敦)首席运营官，德意志银行全球审计主管。现任DWS Management GmbH执行董事、全球首席运营官。

高峰先生，董事，美国籍，美国纽约州立大学石溪分校博士。曾任所罗门兄弟公司利息衍生品副总裁，美国友邦金融产品集团结构产品部副总裁。自1996年加入德意志银行以来，曾任德意志银行(纽约、香港、新加坡)董事、全球市场部中国区主管、上海分行行长，2008年至今任德意志银行(中国)有限公司行长、德意志银行集团中国区总经理。

王巍先生，独立董事，美国福特姆大学文理学院国际金融专业博士。曾任职于中国建设银行辽宁分行。曾任中国银行总行国际金融研究所助理研究员，美国化学银行分析师，美国世界银行顾问，中国南方证券有限公司副总裁，万盟投资管理有限公司董事长。2004年至今任万盟并购集团董事长。

汤欣先生，独立董事，中共党员，法学博士，清华大学法学院教授、清华大学商法研究中心副主任、《清华法学》副主编，汤姆森路透集团“中国商法”丛书编辑咨询委员会成员。曾兼任中国证券监督管理委员会第一、二届并购重组审核委员会委员，现兼任上海证券交易所上市委员会委员、中国上市公司协会独立董事委员会首任主任。

王瑞华先生，独立董事，管理学博士，会计学教授，注册会计师，中共党员。曾任中央财经大学财务会计教研室主任、研究生部副主任。2012年12月起担任中央财经大学商学院院长兼MBA教育中心主任。

经雷先生，董事、总经理，金融学、会计学专业本科学历，工商管理学学士学位，特许金融分析师(CFA)。1998年到2008年在美国国际集团(AIG)国际投资公司美国纽约总部担任研究投资工作。2008年到2013年历任友邦保险中国区资产管理中心副总监，首席投

资总监及资产管理中心负责人。2013年10月至今就职于嘉实基金管理有限公司，历任董事总经理（MD）、机构投资和固定收益业务首席投资官；2018年3月起任公司总经理。

张树忠先生，监事长，经济学博士，高级经济师，中共党员。曾任华夏证券公司投资银行部总经理、研究发展部总经理；光大证券公司总裁助理、北方总部总经理、资产管理总监；光大保德信基金管理公司董事、副总经理；大通证券股份有限公司副总经理、总经理；大成基金管理有限公司董事长，中国人保资产管理股份有限公司副总裁、首席投资执行官；中诚信托有限责任公司副董事长、党委副书记。现任中诚信托有限责任公司党委副书记、总裁，兼任中诚资本管理（北京）有限公司董事长。

穆群先生，监事，经济师，硕士研究生。曾任西安电子科技大学助教，长安信息产业（集团）股份有限公司董事会秘书，北京德恒有限责任公司财务主管。2001年11月至今任立信投资有限公司财务总监。

曾宪政先生，监事，法学硕士。1999年7月至2003年10月就职于首钢集团，2003年10月至2008年6月，为国浩律师集团（北京）事务所证券部律师。2008年7月至今，就职于嘉实基金管理有限公司法律稽核部、法律部，现任法律部总监。

罗丽丽女士，监事，经济学硕士。2000年7月至2004年8月任北京兆维科技股份有限公司证券事务代表，2004年9月至2006年1月任平泰人寿保险股份有限公司（筹）法律事务主管，2006年2月至2007年10月任上海浦东发展银行北京分行法务经理，2007年10月至2010年12月任工银瑞信基金管理有限公司法律合规经理。2010年12月加入嘉实基金管理有限公司，曾任稽核部执行总监，现任基金运营总监。

宋振茹女士，副总经理，中共党员，硕士研究生，经济师。1981年6月至1996年10月任职于中办警卫局。1996年11月至1998年7月于中国银行海外行管理部任副处长。1998年7月至1999年3月任博时基金管理公司总经理助理。1999年3月至今任职于嘉实基金管理有限公司，历任督察员和公司副总经理。

王炜女士，督察长，中共党员，法学硕士。曾就职于中国政法大学法学院、北京市陆通联合律师事务所、北京市智浩律师事务所、新华保险股份有限公司。曾任嘉实基金管理有限公司法律部总监。

## 2、基金经理

### （1）现任基金经理

胡涛先生，美国印第安纳大学凯利商学院 MBA，CFA，17 年证券从业经历，具有基金从业资格，中国国籍。曾任北京证券有限责任公司投资银行部经理、中国国际金融有限公司股票研究经理、长盛基金管理有限公司研究员、友邦华泰基金管理有限公司基金经理助理、泰达宏利基金管理有限公司专户投资部副总经理、研究部研究主管、基金经理等职务。

2009年6月13日至2013年8月30日任泰达宏利价值优化型稳定类行业混合型证券投资基金基金经理，2009年12月23日至2014年3月25日任泰达宏利效率优选混合型证券投资基金（LOF）基金经理。2014年3月加入嘉实基金管理有限公司，现任GARP策略组组长。2014年8月20日至今任嘉实优质企业混合型证券投资基金基金经理，2019年11月19日至今任嘉实成长收益证券投资基金基金经理。

#### （2）历任基金经理

窦玉明先生，管理时间为2002年11月5日至2004年8月10日；孙林先生，管理时间为2003年1月24日至2007年4月17日；刘志强先生，管理时间为2006年11月23日至2008年7月21日；刘天君先生，管理时间为2007年4月17日至2009年7月14日；徐晨光先生，管理时间为2009年7月4日至2010年11月5日；刘天君先生，管理时间为2010年11月5日至2013年6月7日；任竞辉先生，管理时间为2012年12月17日至2013年6月19日；谢泽林先生，管理时间为2015年12月31日至2017年7月18日；邵秋涛先生，管理时间为2013年6月7日至2019年11月19日。

### 3、股票投资决策委员会

股票投资决策委员会的成员包括：公司股票投资业务联席 CIO 邵健先生，公司总经理经雷先生，各策略组投资总监张金涛先生、胡涛先生、洪流先生、归凯先生、谭丽女士，研究部执行总监张丹华先生。

4、上述人员之间不存在近亲属关系。

## 二、基金托管人

### （一）基本情况

名称：中国银行股份有限公司（简称“中国银行”）

住所及办公地址：北京市西城区复兴门内大街1号

首次注册登记日期：1983年10月31日

注册资本：人民币贰仟玖佰肆拾叁亿捌仟柒佰柒拾玖万壹仟贰佰肆拾壹元整

法定代表人：刘连舸

基金托管业务批准文号：中国证监会证监基字【1998】24号

托管部门信息披露联系人：许俊

传真：（010）66594942

中国银行客服电话：95566

## （二）基金托管部门及主要人员情况

中国银行托管业务部设立于1998年，现有员工110余人，大部分员工具有丰富的银行、证券、基金、信托从业经验，且具有海外工作、学习或培训经历，60%以上的员工具有硕士以上学位或高级职称。为给客户提供专业化的托管服务，中国银行已在境内、外分行开展托管业务。

作为国内首批开展证券投资基金托管业务的商业银行，中国银行拥有证券投资基金、基金（一对多、一对一）、社保基金、保险资金、QFII、RQFII、QDII、境外三类机构、券商资产管理计划、信托计划、企业年金、银行理财产品、股权基金、私募基金、资金托管等门类齐全、产品丰富的托管业务体系。在国内，中国银行首家开展绩效评估、风险分析等增值服务，为各类客户提供个性化的托管增值服务，是国内领先的大型中资托管银行。

## （三）证券投资基金托管情况

截至2019年12月31日，中国银行已托管764只证券投资基金，其中境内基金722只，QDII基金42只，覆盖了股票型、债券型、混合型、货币型、指数型、FOF等多种类型的基金，满足了不同客户多元化的投资理财需求，基金托管规模位居同业前列。

## （四）托管业务的内部控制制度

中国银行托管业务部风险管理与控制工作是中国银行全面风险控制工作的组成部分，秉承中国银行风险控制理念，坚持“规范运作、稳健经营”的原则。中国银行托管业务部风险控制工作贯穿业务各环节，通过风险识别与评估、风险控制措施设定及制度建设、内外部检查及审计等措施强化托管业务全员、全面、全程的风险管控。

2007年起，中国银行连续聘请外部会计师事务所开展托管业务内部控制审阅工作。先后获得基于“SAS70”、“AAF01/06”“ISAE3402”和“SSAE16”等国际主流内控审阅准则的无保留意见的审阅报告。2017年，中国银行继续获得了基于“ISAE3402”和“SSAE16”双准则的内部控制审计报告。中国银行托管业务内控制度完善，内控措施严密，能够有效保证托管资产的安全。

## （五）托管人对管理人运作基金进行监督的方法和程序

根据《中华人民共和国证券投资基金法》、《公开募集证券投资基金运作管理办法》的相关规定，基金托管人发现基金管理人的投资指令违反法律、行政法规和其他有关规定，或者违反基金合同约定的，应当拒绝执行，及时通知基金管理人，并及时向国务院证券监督管理机构报告。基金托管人如发现基金管理人依据交易程序已经生效的投资指令违反法律、行政法规和其他有关规定，或者违反基金合同约定的，应当及时通知基金管理人，并及时向国务院证券监督管理机构报告。

### 三、相关服务机构

#### （一）基金份额发售机构

##### 1、直销机构

###### （1）嘉实基金管理有限公司直销中心

办公地址	北京市东城区建国门南大街7号北京万豪中心D座12层		
电话	(010) 65215588	传真	(010) 65215577
联系人	黄娜		

###### （2）嘉实基金管理有限公司上海直销中心

办公地址	中国（上海）自由贸易试验区世纪大道8号上海国金中心二期27楼09-14单元		
电话	(021) 38789658	传真	(021) 68880023
联系人	邵琦		

###### （3）嘉实基金管理有限公司成都分公司

办公地址	成都市高新区交子大道177号中海国际中心A座2单元21层04-05单元		
电话	(028) 86202100	传真	(028) 86202100
联系人	王启明		

###### （4）嘉实基金管理有限公司深圳分公司

办公地址	深圳市福田区益田路6001号太平金融大厦16层		
电话	0755-84362200	传真	(0755) 25870663
联系人	陈寒梦		

###### （5）嘉实基金管理有限公司青岛分公司

办公地址	青岛市市南区山东路6号华润大厦3101室		
电话	(0532) 66777997	传真	(0532) 66777676
联系人	胡洪峰		

###### （6）嘉实基金管理有限公司杭州分公司

办公地址	杭州市江干区四季青街道钱江路1366号万象城2幢1001A室		
------	--------------------------------	--	--

电话	(0571) 88061392	传真	(0571) 88021391
联系人	王振		

## (7) 嘉实基金管理有限公司福州分公司

办公地址	福州市鼓楼区五四路 137 号信合广场 801A 单元		
电话	(0591) 88013670	传真	(0591) 88013670
联系人	吴志锋		

## (8) 嘉实基金管理有限公司南京分公司

办公地址	南京市白下区中山东路 288 号新世纪广场 A 座 4202 室		
电话	(025) 66671118	传真	(025) 66671100
联系人	徐莉莉		

## (9) 嘉实基金管理有限公司广州分公司

办公地址	广州市天河区珠江西路 5 号广州国际金融中心裙楼 103、203 单元		
电话	(020) 62305005	传真	(020) 62305005
联系人	周炜		

## 2、代销机构

序号	代销机构名称	代销机构信息
1	中国工商银行股份有限公司	办公地址：北京市西城区复兴门内大街 55 号 法定代表人：陈四清 联系人：杨菲 传真：010-66107914 客服电话：95588 网 址： <a href="http://www.icbc.com.cn">http://www.icbc.com.cn</a> , <a href="http://www.icbc-ltd.com">http://www.icbc-ltd.com</a>
2	中国农业银行股份有限公司	办公地址：北京市西城区复兴门内大街 28 号凯晨 世贸中心东座九层 法定代表人：周慕冰 电话：(010)85108227 传真：(010)85109219 客服电话：95599 网址： <a href="http://www.abchina.com">http://www.abchina.com</a>
3	中国银行股份有限公司	办公地址：中国北京市复兴门内大街 1 号 法定代表人：刘连舸（代） 电话：(010)66596688



		传真:(010)66594946 客服电话:95566 网址: <a href="http://www.boc.cn">http://www.boc.cn</a>
4	中国建设银行股份有限公司	办公地址:北京市西城区闹市口大街1号院1号楼 法定代表人:田国立 客服电话:95533 网址: <a href="http://www.ccb.cn">http://www.ccb.cn</a>
5	交通银行股份有限公司	办公地址:上海市浦东新区银城中路188号 法定代表人:任德奇(代) 联系人:王菁 电话:021-58781234 传真:021-58408483 客服电话:95559 网址: <a href="http://www.bankcomm.com">http://www.bankcomm.com</a>
6	招商银行股份有限公司	办公地址:深圳市福田区深南大道7088号 法定代表人:李建红 联系人:季平伟 电话:(0755)83198888 传真:(0755)83195050 客服电话:95555 网址: <a href="http://www.cmbchina.com">http://www.cmbchina.com</a>
7	中信银行股份有限公司	办公地址:北京市东城区朝阳门北大街9号 法定代表人:李庆萍 联系人:丰靖 客服电话:95558 网址: <a href="http://www.citicbank.com">http://www.citicbank.com</a>
8	上海浦东发展银行股份有限公司	办公地址:上海市中山东一路12号 法定代表人:高国富 联系人:高天、虞谷云 电话:(021)61618888 传真:(021)63604199 客服电话:95528 网址: <a href="http://www.spdb.com.cn">http://www.spdb.com.cn</a>
9	兴业银行股份有限公司	办公地址:福建省福州市湖东路154号 法定代表人:高建平 联系人:卞晷煜 电话:(021)52629999 传真:(021)62569070 客服电话:95561 网址: <a href="http://www.cib.com.cn">http://www.cib.com.cn</a>
10	中国光大银行股份有限公司	办公地址:北京市西城区太平桥大街25号中国光大中心 法定代表人:李晓鹏 联系人:朱红

		电话:(010) 63636153 传真:010-63639709 客服电话:95595 网址: <a href="http://www.cebbank.com">http://www.cebbank.com</a>
11	中国民生银行股份有限公司	办公地址:中国北京市西城区复兴门内大街2号民生银行大厦 法定代表人:洪崎 联系人:王志刚 电话:(010)58560666 客服电话:95568 网址: <a href="http://www.cmbc.com.cn">http://www.cmbc.com.cn</a>
12	中国邮政储蓄银行股份有限公司	办公地址:北京市西城区金融大街3号A座 法定代表人:李国华 联系人:王硕 传真:(010) 68858057 客服电话:95580
13	北京银行股份有限公司	办公地址:北京市西城区金融大街丙17号 法定代表人:张东宁 联系人:谢小华 电话:(010) 66223587 传真:(010) 66226045 客服电话:95526 网址: <a href="http://www.bankofbeijing.com.cn">http://www.bankofbeijing.com.cn</a>
14	华夏银行股份有限公司	办公地址:北京市东城区建国门内大街22号华夏银行大厦 法定代表人:李民吉 联系人:郑鹏 电话:010-85238667 传真:010-85238680 客服电话:95577 网址: <a href="http://www.hxb.com.cn">http://www.hxb.com.cn</a> ; <a href="http://www.95577.com.cn">http://www.95577.com.cn</a>
15	上海银行股份有限公司	办公地址:上海市浦东新区银城中路168号 法定代表人:金煜 联系人:汤征程 电话:021-68475888 传真:021-68476111 客服电话:95594 网址: <a href="http://www.bosc.cn">http://www.bosc.cn</a>
16	广发银行股份有限公司	办公地址:广州市越秀区东风东路713号 法定代表人:王滨 联系人:詹全鑫、张扬眉 电话:(020) 38322256 传真:(020) 87310955

		<p>客服电话:800-830-8003、400-830-8003 网址:<a href="http://www.cgbchina.com.cn">http://www.cgbchina.com.cn</a></p>
17	平安银行股份有限公司	<p>办公地址: 深圳市深南东路 5047 号 法定代表人:谢永林 联系人:张青 电话:0755-22166118 传真:0755-82080406 客服电话:95511-3 或 95501 网址:<a href="http://www.bank.pingan.com">http://www.bank.pingan.com</a></p>
18	宁波银行股份有限公司	<p>办公地址: 浙江省宁波市鄞州区宁东路 345 号 法定代表人:陆华裕 联系人:胡技勋 电话:(0574) 89068340 传真:(0574) 87050024 客服电话:96528, 962528 上海、北京地区 网址:<a href="http://www.nbcb.com.cn">http://www.nbcb.com.cn</a></p>
19	上海农村商业银行股份有限公司	<p>办公地址: 上海市浦东新区银城中路 8 号 16 层 法定代表人:冀光恒 联系人:施传荣 电话:021-38523692 传真:021-50105124 客服电话:(021)962999 网址:<a href="http://www.srcb.com">http://www.srcb.com</a></p>
20	北京农村商业银行股份有限公司	<p>办公地址: 北京市朝阳区朝阳门北大街 16 号 法定代表人:王金山 联系人:王薇娜 电话:(010)85605006 传真:(010)85605345 客服电话:96198 网址:<a href="http://www.bjrcb.com">http://www.bjrcb.com</a></p>
21	青岛银行股份有限公司	<p>办公地址: 山东省青岛市崂山区秦岭路 6 号 3 号楼 法定代表人:郭少泉 联系人:徐伟静 电话:0532-68629925 传真:0532-68629939 客服电话:96588(青岛)、4006696588(全国) 网址:<a href="http://www.qdccb.com/">http://www.qdccb.com/</a></p>
22	徽商银行股份有限公司	<p>办公地址: 安徽省合肥市安庆路 79 号天徽大厦 A 座 法定代表人:吴学民 联系人:顾伟平 电话:0551-65898103 传真:0551-62667684 客服电话:4008896588</p>

		网址: <a href="http://www.hsbank.com.cn">http://www.hsbank.com.cn</a>
23	浙商银行股份有限公司	办公地址:浙江省杭州市庆春路288号 法定代表人:沈仁康 联系人:唐燕 电话:(0571)87659056 传真:(0571)87659554 客服电话:95527 网址: <a href="http://www.czbank.com">http://www.czbank.com</a>
24	东莞银行股份有限公司	办公地址:广东省东莞市莞城区体育路21号 法定代表人:卢国锋 联系人:吴照群 电话:(0769)22119061 传真:(0769)22117730 客服电话:4001196228 网址: <a href="http://www.dongguanbank.cn/">http://www.dongguanbank.cn/</a>
25	杭州银行股份有限公司	办公地址:杭州市下城区庆春路46号 法定代表人:陈震山 联系人:严峻 电话:(0571)85108309 传真:(0571)85108309 客服电话:400-888-8508 网址: <a href="http://www.hzbank.com.cn">http://www.hzbank.com.cn</a>
26	南京银行股份有限公司	办公地址:江苏省南京市玄武区中山路288号 法定代表人:胡昇荣 联系人:刘静 电话:(025)86775044 传真:(025)86775376 客服电话:4008896400 网址: <a href="http://www.njcb.com.cn">http://www.njcb.com.cn</a>
27	临商银行股份有限公司	办公地址:山东省临沂市兰山区北京路37号 法定代表人:钱进 联系人:寇廷柱 电话:(0539)8304657 传真:(0539)8051127 客服电话:400-699-6588 网址: <a href="http://www.lsbchina.com">http://www.lsbchina.com</a>
28	温州银行股份有限公司	办公地址:温州市车站大道196号 法定代表人:叶建清 联系人:林波 电话:(0577)88990082 传真:(0577)88995217 客服电话:(0577)96699 网址: <a href="http://www.wzbank.cn/">http://www.wzbank.cn/</a>
29	汉口银行股份有限公司	办公地址:湖北省武汉市江汉区建设大道933号

		<p>法定代表人:陈新民  联系人:黄惠琼  电话:027-82656224  传真:027-82656099  客服电话:027-96558（武汉）; 4006096558（全国）  网址:<a href="http://www.hkbchina.com">http://www.hkbchina.com</a></p>
30	江苏银行股份有限公司	<p>办公地址:江苏省南京市中华路26号  法定代表人:夏平  联系人:张洪玮  电话:(025)58587036  传真:(025)58587820  客服电话:95319  网址:<a href="http://www.jsbchina.cn">http://www.jsbchina.cn</a></p>
31	渤海银行股份有限公司	<p>办公地址:天津市河西区友谊北路银丰大厦4层  法定代表人:李伏安  联系人:王宏  电话:(022)58316666  传真:(022)58316569  客服电话:400-888-8811  网址:<a href="http://www.cbhb.com.cn">http://www.cbhb.com.cn</a></p>
32	深圳农村商业银行股份有限公司	<p>办公地址:中国广东省深圳市深南东路3038号  法定代表人:李光安  联系人:常志勇  电话:0755-25188781  传真:0755-25188785  客服电话:961200(深圳)  网址:<a href="http://www.4001961200.com">http://www.4001961200.com</a></p>
33	洛阳银行股份有限公司	<p>办公地址:洛阳市洛龙区开元大道与通济街交叉口  法定代表人:王建甫  联系人:董鹏程  电话:(0379) 65921977  传真:(0379) 65921869  客服电话:(0379) 96699  网址:<a href="http://www.bankofluoyang.com.cn">http://www.bankofluoyang.com.cn</a></p>
34	乌鲁木齐银行股份有限公司	<p>办公地址:新疆乌鲁木齐市天山区新华北路8号  法定代表人:任思宇  联系人:何佳  电话:(0991)8824667  传真:(0991)8824667  客服电话:(0991)96518  网址:<a href="http://www.uccb.com.cn">http://www.uccb.com.cn</a></p>
35	烟台银行股份有限公司	<p>办公地址:烟台市芝罘区海港路25号  法定代表人:吴明理  联系人:王淑华</p>

		电话:0535-6699660 传真:0535-6699884 客服电话:4008-311-777 网址: <a href="http://www.yantaibank.net">http://www.yantaibank.net</a>
36	哈尔滨银行股份有限公司	办公地址:黑龙江省哈尔滨市道里区尚志大街160号 法定代表人:郭志文 联系人:王超 电话:0451-86779007 传真:0451-86779218 客服电话:95537 网址: <a href="http://www.hrbb.com.cn">http://www.hrbb.com.cn</a>
37	浙江稠州商业银行股份有限公司	办公地址:浙江省杭州市上城区望潮路158号稠银大厦 法定代表人:金子军 联系人:董晓岚、张予多 电话:(0571)87117616 传真:(0571)87117607 客服电话:(0571)96527、4008096527 网址: <a href="http://www.czcb.com.cn/">http://www.czcb.com.cn/</a>
38	东莞农村商业银行股份有限公司	办公地址:广东省东莞市东城区鸿福东路2号 法定代表人:王耀球 联系人:谭少筠 电话:0769-22866255 传真:0769-22866282 客服电话:(0769)961122 网址: <a href="http://www.drcbank.com/">http://www.drcbank.com/</a>
39	天津银行股份有限公司	办公地址:天津市河西区友谊路15号 法定代表人:李宗唐 联系人:杨森 电话:(022)28405330 传真:(022)28405631 客服电话:4006-960296 网址: <a href="http://www.bankoftianjin.com">http://www.bankoftianjin.com</a>
40	河北银行股份有限公司	办公地址:河北省石家庄市平安北大街28号 法定代表人:乔志强 联系人:王娟 电话:0311-88627587 传真:0311-88627027 客服电话:4006129999 网址: <a href="http://www.hebbank.com">http://www.hebbank.com</a>
41	江苏江南农村商业银行股份有限公司	办公地址:江苏省常州市和平中路413号 法定代表人:陆向阳 联系人:包静

		电话:13951229068 传真:0519-89995170 客服电话:96005 网址: <a href="http://www.jnbank.com.cn">http://www.jnbank.com.cn</a>
42	江苏昆山农村商业银行股份有限公司	办公地址:江苏省昆山市前进东路828号 法定代表人:张哲清 联系人:黄怡 电话:0512-57379810 传真:0512-57370750 客服电话:0512-96079 网址: <a href="http://www.ksrcb.cn">http://www.ksrcb.cn</a>
43	广州农村商业银行股份有限公司	办公地址:广州市黄埔区映日路9号 法定代表人:王继康 联系人:戴一挥 电话:020-22389188 传真:020-22389031 客服电话:020-961111 网址: <a href="http://www.grcbbank.com">http://www.grcbbank.com</a>
44	成都农村商业银行股份有限公司	办公地址:成都市武侯区科华中路88号 法定代表人:陈萍 联系人:杨琪 电话:028-85315412 传真:028-85190961 客服电话:95392 网址: <a href="http://www.cdrcb.com">http://www.cdrcb.com</a>
45	吉林银行股份有限公司	办公地址:吉林省长春市东南湖大路1817号 法定代表人:张宝祥 联系人:孟明 电话:0431-84992680 传真:0431-84992649 客服电话:4008896666 网址: <a href="http://www.jlbank.com.cn">http://www.jlbank.com.cn</a>
46	苏州银行股份有限公司	办公地址:江苏省苏州工业园区钟园路728号 法定代表人:王兰凤 联系人:熊志强 电话:0512-69868390 传真:0512-69868370 客服电话:0512-96067 网址: <a href="http://www.suzhoubank.com">http://www.suzhoubank.com</a>
47	杭州联合农村商业银行股份有限公司	办公地址:浙江省杭州市上城区建国中路99号 法定代表人:张海林 联系人:胡莹 电话:0571—87923324 传真:0571—87923214

		<p>客服电话:96592 网址:<a href="https://www.urcb.com/">https://www.urcb.com/</a></p>
48	威海市商业银行股份有限公司	<p>办公地址:山东省威海市宝泉路9号 法定代表人:谭先国 联系人:刘文静 电话:0631-5211651 传真:0631-5215726 客服电话:4000096636 网址:<a href="http://www.whccb.com/">http://www.whccb.com/</a></p>
49	四川天府银行股份有限公司	<p>办公地址:四川省南充市顺庆区滨江中路一段97号26栋 法定代表人:邢敏 联系人:樊海波 电话:028-67676033 传真:028-67676033 网址:<a href="http://www.tf.cn">http://www.tf.cn</a></p>
50	福建海峡银行股份有限公司	<p>办公地址:福建省福州市台江区江滨中大道358号海峡银行大厦 法定代表人:俞敏 联系人:吴白玫 电话:0591-87838759 传真:0591-87388016 客服电话:4008939999 网址:<a href="http://www.fjhxbank.com">http://www.fjhxbank.com</a></p>
51	浙江绍兴瑞丰农村商业银行股份有限公司	<p>办公地址:浙江省绍兴市柯桥区柯桥笛扬路1363号 法定代表人:俞俊海 联系人:孔张海 电话:0575-84788101 传真:0575-84788100 客服电话:4008896596 网址:<a href="http://www.borf.cn/">http://www.borf.cn/</a></p>
52	浙江温州龙湾农村商业银行股份有限公司	<p>办公地址:温州市龙湾区永中街道永宁西路555号 法定代表人:刘少云 联系人:胡俊杰 电话:0577-86923223 传真:0577-86982650 客服电话:4008296596 网址:<a href="http://www.lwrcb.com/">http://www.lwrcb.com/</a></p>
53	广东南海农村商业银行股份有限公司	<p>办公地址:广东省佛山市南海区桂城南海大道北26号 法定代表人:李宜心 联系人:廖雪 电话:0757-86329832</p>



		传真:0757-86266631 客服电话:96138 网址: <a href="http://www.nanhaibank.com/">http://www.nanhaibank.com/</a>
54	泉州银行股份有限公司	办公地址: 泉州市丰泽区云鹿路3号 法定代表人:傅子能 联系人:董培姗、王燕玲 电话:0595-22551071 传真:0595-22578871 客服电话:4008896312 网址: <a href="http://www.qzccb.com/">http://www.qzccb.com/</a>
55	锦州银行股份有限公司	办公地址: 北京市东城区建国门北大街5号 法定代表人:张伟 联系人:张华阳 电话:0416-3220085 传真:0416-3220017 客服电话:400-6696178 网址: <a href="http://www.jinzhoubank.com">http://www.jinzhoubank.com</a>
56	华融湘江银行股份有限公司	办公地址: 湖南省长沙市湘府东路二段208号万境财智中心南栋 法定代表人:张永宏 联系人:杨舟 电话:0731-89828900 客服电话:0731-96599 网址: <a href="http://www.hrxjbank.com.cn/">http://www.hrxjbank.com.cn/</a>
57	浙江乐清农村商业银行股份有限公司	办公地址: 乐清市城南街道伯乐西路99号 法定代表人:高剑飞 联系人:金晓娇 电话:0577-61566028 传真:0577-61566063 客服电话:4008896596 网址: <a href="http://www.yqbank.com/">http://www.yqbank.com/</a>
58	贵阳银行股份有限公司	办公地址: 贵州省贵阳市云岩区中华北路77号 法定代表人:陈宗权 联系人:黎荣荣 电话:18092299120 传真:0851-86851953 客服电话:4001196033 网址: <a href="http://www.bankgy.cn">http://www.bankgy.cn</a>
59	青岛农村商业银行股份有限公司	办公地址: 山东省青岛市崂山区秦岭路6号1号楼 法定代表人:刘仲生 联系人:李洪姣 电话:0532-66957228 传真:0532-85933730 客服电话:400-11-96668

		网址: <a href="http://www.qrcb.com.cn">http://www.qrcb.com.cn</a>
60	天津滨海农村商业银行股份有限公司	办公地址:天津自贸试验区(空港经济区)西三道158号金融中心1号楼 法定代表人:赵峰 联系人:姬娜 电话:022-84819689 传真:022-84819692 客服电话:(022)96156 网址: <a href="http://www.tjbhb.com">http://www.tjbhb.com</a>
61	桂林银行股份有限公司	办公地址:桂林市中山南路76号 法定代表人:王能 联系人:周佩玲 传真:0773-3851691 客服电话:4008696299 网址: <a href="http://www.guilinbank.com.cn">http://www.guilinbank.com.cn</a>
62	浙江杭州余杭农村商业银行股份有限公司	办公地址:浙江省杭州市余杭区南苑街道南大街72号 法定代表人:来煜标 联系人:蔡亮 电话:0571-86209980 传真:0571-86137150 客服电话:96596/4008896596 网址: <a href="http://www.yhrcb.com/">http://www.yhrcb.com/</a>
63	厦门国际银行股份有限公司	办公地址:福建省厦门市鹭江道8-10号国际银行大厦1-6层 法定代表人:翁若同 联系人:林婉 电话:0592-2078888 传真:0592-2078888-6702 客服电话:400-623-623 网址: <a href="http://www.xib.com.cn">http://www.xib.com.cn</a>
64	天相投资顾问有限公司	办公地址:西城区新街口外大街28号院C座505 法定代表人:林义相 联系人:谭磊 电话:010-66045182 传真:010-66045518 客服电话:010-66045678 网址: <a href="http://txsec.com">txsec.com</a>
65	和讯信息科技有限公司	办公地址:北京市朝阳区朝阳门外泛利大厦10层 法定代表人:王莉 联系人:刘洋 传真:8610-65884788 客服电话:4009200022 网址: <a href="http://www.hexun.com/">http://www.hexun.com/</a>

66	诺亚正行基金销售有限公司	办公地址：上海市杨浦区秦皇岛路 32 号 C 栋 法定代表人:汪静波 联系人:张裕 电话:021-38509735 传真:021-38509777 客服电话:400-821-5399 网址: <a href="http://www.noah-fund.com">http://www.noah-fund.com</a>
67	深圳众禄基金销售股份有限公司	办公地址：深圳市罗湖区笋岗街道梨园路物资控股置地大厦 8 楼 801 法定代表人:薛峰 联系人:童彩平 电话:0755-33227950 传真:0755-33227951 客服电话:4006-788-887 网址: <a href="http://www.jjmmw.com">http://www.jjmmw.com</a> ; <a href="https://www.zlfund.cn">https://www.zlfund.cn</a>
68	上海天天基金销售有限公司	办公地址：上海市徐汇区宛平南路 88 号金座 法定代表人:其实 联系人:潘世友 电话:021-54509977 传真:021-64385308 客服电话:95021 网址: <a href="http://www.1234567.com.cn">http://www.1234567.com.cn</a>
69	上海好买基金销售有限公司	办公地址：上海市虹口区欧阳路 196 号 26 号楼 2 楼 法定代表人:杨文斌 联系人:张茹 电话:021-20613999 传真:021-68596916 客服电话:4007009665 网址: <a href="https://www.howbuy.com/">https://www.howbuy.com/</a>
70	上海长量基金销售投资顾问有限公司	办公地址：上海市浦东新区东方路 1267 号陆家嘴金融服务广场二期 11 层 法定代表人:张跃伟 联系人:单丙焯 电话:021-20691869 传真:021-20691861 客服电话:400-089-1289 网址: <a href="http://www.erichfund.com">http://www.erichfund.com</a>
71	浙江同花顺基金销售有限公司	办公地址：浙江省杭州市西湖区古荡街道 法定代表人:凌顺平 联系人:林海明 传真:0571-86800423 客服电话:4008-773-772 网址: <a href="http://www.5ifund.com">http://www.5ifund.com</a>

72	北京展恒基金销售股份有限公司	办公地址：北京市朝阳区安苑路15号邮电新闻大厦 法定代表人:闫振杰 联系人:李静如 电话:010-59601366-7024 客服电话:4008886661 网址: <a href="http://www.myfund.com">http://www.myfund.com</a>
73	上海利得基金销售有限公司	办公地址：上海宝山区蕴川路5475号1033室 法定代表人:李兴春 联系人:曹怡晨 电话:021-50583533 传真:021-50583633 客服电话:400-921-7755 网址: <a href="http://www.leadfund.com.cn">http://www.leadfund.com.cn</a>
74	嘉实财富管理有限公司	办公地址：上海市浦东新区世纪大道八号国金中心二期53楼 法定代表人:赵学军 联系人:景琪 电话:021-20289890 传真:021-20280110 客服电话:400-021-8850 网址: <a href="http://www.harvestwm.cn">http://www.harvestwm.cn</a>
75	北京创金启富基金销售有限公司	办公地址：中国北京市西城区民丰胡同31号5号楼215A 法定代表人:梁蓉 联系人:魏素清 电话:010-66154828 传真:010-63583991 客服电话:400-6262-818 网址: <a href="http://www.5irich.com">http://www.5irich.com</a>
76	宜信普泽(北京)基金销售有限公司	办公地址：北京市朝阳区建国路88号楼15层1809 法定代表人:戎兵 联系人:魏晨 电话:010-52413385 传真:010-85894285 客服电话:400-6099-200 网址: <a href="http://www.yixinfund.com">http://www.yixinfund.com</a>
77	南京苏宁基金销售有限公司	办公地址：南京市玄武区苏宁大道1-5号 法定代表人:刘汉青 联系人:喻明明 电话:025-66996699-884131 传真:025-66008800-884131 客服电话:95177 网址: <a href="http://www.snjijin.com/">http://www.snjijin.com/</a>

78	众升财富(北京)基金销售有限公司	办公地址：北京市朝阳区北四环中路 27 号院 5 号楼 3201 内 3201 单元 法定代表人:李招弟 联系人:高晓芳 电话:010-59393923 传真:010-59393074 客服电话:400-876-9988 网址: <a href="http://www.wy-fund.com">http://www.wy-fund.com</a>
79	深圳腾元基金销售有限公司	办公地址：深圳市福田区华富街道深南中路 4026 号田面城市大厦 18 层 b 法定代表人:曾革 联系人:鄢萌莎 电话:0755-33376922 传真:0755-33065516 客服电话:4006877899 网址: <a href="http://www.tenyuanfund.com">http://www.tenyuanfund.com</a>
80	通华财富(上海)基金销售有限公司	办公地址：上海市浦东新区新金桥路 28 号新金桥大厦 5 楼 法定代表人:马刚 联系人:褚志朋 电话:021-60818730 传真:021-60818187 客服电话:40066-95156 网址: <a href="http://www.tonghuafund.com">http://www.tonghuafund.com</a>
81	北京恒天明泽基金销售有限公司	办公地址：北京市朝阳区东三环北路甲 19 号嘉盛中心 30 层 法定代表人:周斌 联系人:陈霞 电话:15249236571 传真:010-59313586 客服电话:400-8980-618 网址: <a href="http://www.chtfund.com/">http://www.chtfund.com/</a>
82	北京植信基金销售有限公司	办公地址：北京市密云县兴盛南路 8 号院 2 号楼 106 室-67 法定代表人:于龙 联系人:吴鹏 电话:010-56075718 传真:010-67767615 客服电话:400-680-2123 网址: <a href="http://www.zhixin-inv.com">http://www.zhixin-inv.com</a>
83	北京广源达信基金销售有限公司	办公地址：北京市朝阳区望京东园四区 13 号楼浦项中心 B 座 19 层 法定代表人:齐剑辉 联系人:王英俊

		电话:010-57298634 传真:010-82055860 客服电话:4006236060 网址: <a href="http://www.niuniufund.com">http://www.niuniufund.com</a>
84	上海大智慧基金销售有限公司	办公地址: 中国(上海)自由贸易试验区杨高南路428号1号楼1102单元 法定代表人:申健 联系人:宋楠 电话:021-20219988-37492 传真:021-20219923 客服电话:021-20292031 网址: <a href="https://www.wg.com.cn/">https://www.wg.com.cn/</a>
85	北京加和基金销售有限公司	办公地址: 北京市西城区金融大街33号通泰大厦C座709室 法定代表人:曲阳 联系人:徐娜 电话:010-68292940 传真:010-68292941 客服电话:010-68292745 网址: <a href="http://www.bzfunds.com">http://www.bzfunds.com</a>
86	济安财富(北京)基金销售有限公司	办公地址: 北京市朝阳区东三环中路7号北京财富中心A座46层 法定代表人:杨健 联系人:李海燕 电话:010-65309516 传真:010-65330699 客服电话:400-673-7010 网址: <a href="http://www.jianfortune.com">http://www.jianfortune.com</a>
87	上海联泰资产管理有限公司	办公地址: 上海市长宁区福泉北路518号8号楼3楼 法定代表人:燕斌 联系人:兰敏 电话:021-52822063 传真:021-52975270 客服电话:400-166-6788 网址: <a href="http://www.66zichan.com">http://www.66zichan.com</a>
88	上海汇付基金销售有限公司	办公地址: 上海市中山南路100号金外滩国际广场19楼 法定代表人:金佶 联系人:陈云卉 电话:021-33323998 传真:021-33323837 客服电话:400-820-2819
89	上海基煜基金销售有限公司	办公地址: 上海昆明路518号北美广场A1002

		<p>法定代表人:王翔  联系人:蓝杰  电话:021-65370077  传真:021-55085991  客服电话:4008-205-369  网址:<a href="http://www.jiyufund.com.cn">http://www.jiyufund.com.cn</a></p>
90	上海中正达广基金销售有限公司	<p>办公地址:上海市徐汇区龙腾大道2815号302室  法定代表人:黄欣  联系人:戴珉微  电话:021-33768132  传真:021-33768132*802  客服电话:400-6767-523  网址:<a href="http://www.zzwealth.cn">http://www.zzwealth.cn</a></p>
91	北京虹点基金销售有限公司	<p>办公地址:北京市朝阳区工人体育场北路甲2号裙房2层222单元  法定代表人:郑毓栋  联系人:姜颖  电话:13522549431  传真:010-65951887  客服电话:400-068-1176  网址:<a href="http://www.hongdianfund.com">http://www.hongdianfund.com</a></p>
92	上海陆金所基金销售有限公司	<p>办公地址:上海市浦东新区陆家嘴环路1333号14楼09单元  法定代表人:胡学勤  联系人:宁博宇  电话:021-20665952  传真:021-22066653  客服电话:4008219031  网址:<a href="http://www.lufunds.com">http://www.lufunds.com</a></p>
93	大泰金石基金销售有限公司	<p>办公地址:南京市建邺区江东中路222号南京奥体中心现代五项馆2105室  法定代表人:袁顾明  联系人:朱海涛  电话:15921264785  传真:021-20324199  客服电话:400-928-2266  网址:<a href="http://www.dtfortune.com/">http://www.dtfortune.com/</a></p>
94	珠海盈米基金销售有限公司	<p>办公地址:珠海市横琴新区宝华路6号105室-3491  法定代表人:肖雯  联系人:黄敏嫦  电话:020-89629019  传真:020-89629011  客服电话:020-89629066  网址:<a href="http://www.yingmi.cn">http://www.yingmi.cn</a></p>

95	奕丰基金销售有限公司	办公地址：深圳市南山区蛇口街道后海滨路与海德三道交汇处航天科技广场A座17楼1704室 法定代表人:TAN YIK KUAN 联系人:叶健 电话:0755-89460500 传真:0755-21674453 网址: <a href="https://www.ifastps.com.cn/">https://www.ifastps.com.cn/</a>
96	中证金牛(北京)投资咨询有限公司	办公地址：北京市西城区宣武门外大街甲1号环球财讯中心A座5层 法定代表人:钱昊旻 联系人:仲甜甜 电话:010-59336492 传真:010-59336510 客服电话:010-59336512 网址: <a href="http://www.jnlc.com">http://www.jnlc.com</a>
97	大连网金基金销售有限公司	办公地址：辽宁省大连市沙河口区体坛路22号2F 法定代表人:樊怀东 联系人:于舒 电话:0411-39027828 传真:0411-39027835 客服电话:4000-899-100 网址: <a href="http://www.yibaijin.com/">http://www.yibaijin.com/</a>
98	中民财富基金销售(上海)有限公司	办公地址：上海市黄浦区老太平弄88号A、B单元 法定代表人:弭洪军 联系人:茅旦青 电话:021-33355392 传真:021-63353736 客服电话:400-876-5716 网址: <a href="http://www.cmiwm.com/">http://www.cmiwm.com/</a>
99	中欧钱滚滚基金销售(上海)有限公司	办公地址：上海市浦东新区陆家嘴环路333号729S室 法定代表人:许欣 联系人:屠帅颖 电话:021-68609600 客服电话:400-700-9700 网址: <a href="http://www.qiangungun.com">http://www.qiangungun.com</a>
100	万家财富基金销售(天津)有限公司	办公地址：北京市西城区丰盛胡同28号太平洋保险大厦A座5层 法定代表人:李修辞 联系人:王芳芳 电话:010-59013842/18519215322 传真:010-59013828 网址: <a href="http://www.wanjiawealth.com">http://www.wanjiawealth.com</a>



101	上海华夏财富投资管理有限公司	办公地址：北京市西城区金融大街33号通泰大厦B座8层 法定代表人:毛淮平 联系人:仲秋玥 电话:010-88066632 传真:010-88066214 客服电话:400-817-5666 网址: <a href="https://www.amcfortune.com/">https://www.amcfortune.com/</a>
102	阳光人寿保险股份有限公司	办公地址：北京市朝阳区朝外大街乙12号1号楼昆泰国际大厦 法定代表人:李科 联系人:王超 电话:010-59053660 传真:010-59053700 客服电话:95510 网址: <a href="http://life.sinosig.com/">http://life.sinosig.com/</a>
103	国泰君安证券股份有限公司	办公地址：上海市浦东新区银城中路68号32层 法定代表人:杨德红 联系人:芮敏祺 电话:(021)38676666 传真:(021)38670666 客服电话:4008888666 网址: <a href="http://www.gtja.com">http://www.gtja.com</a>
104	中信建投证券股份有限公司	办公地址：北京市朝阳区安立路66号4号楼 法定代表人:王常青 联系人:权唐 电话:(010) 65183880 传真:(010) 65182261 客服电话:400-8888-108 网址: <a href="http://www.csc108.com">http://www.csc108.com</a>
105	国信证券股份有限公司	办公地址：深圳市红岭中路1012号国信证券大厦 法定代表人:何如 联系人:李颖 电话:0755-82130833 传真:0755-82133952 客服电话:95536 网址: <a href="http://www.guosen.com.cn">http://www.guosen.com.cn</a>
106	招商证券股份有限公司	办公地址：深圳市福田区福田街道福华一路111号 法定代表人:霍达 联系人:林生迎 电话:(0755)82943666 传真:(0755)82943636 客服电话:4008888111、95565 网址: <a href="http://www.cmschina.com">http://www.cmschina.com</a>

107	广发证券股份有限公司	办公地址：广州市天河区马场路26号广发证券大厦 法定代表人：孙树明 联系人：黄岚 电话：(020) 87555888 传真：(020) 87555305 客服电话：95575 或致电各地营业网点 网址： <a href="http://www.gf.com.cn">http://www.gf.com.cn</a>
108	中信证券股份有限公司	办公地址：深圳市福田区中心三路8号中信证券大厦；北京市朝阳区亮马桥路48号中信证券大厦 法定代表人：张佑君 联系人：郑慧 电话：010-60838888 客服电话：95558 网址： <a href="http://www.cs.ecitic.com">http://www.cs.ecitic.com</a>
109	中国银河证券股份有限公司	办公地址：北京市西城区金融大街35号国际企业大厦C座2-6层 法定代表人：陈共炎 联系人：辛国政 电话：010-83574507 传真：010-83574807 客服电话：400-8888-888 网址： <a href="http://www.chinastock.com.cn">http://www.chinastock.com.cn</a>
110	海通证券股份有限公司	办公地址：上海市黄浦区广东路689号海通证券大厦 法定代表人：周杰 联系人：金芸、李笑鸣 电话：(021)23219000 传真：(021)23219100 客服电话：95553 或拨打各城市营业网点咨询电话 网址： <a href="http://www.htsec.com">http://www.htsec.com</a>
111	申万宏源证券有限公司	办公地址：上海市徐汇区长乐路989号45层 法定代表人：李梅 联系人：陈宇 电话：021-33388214 传真：021-33388224 客服电话：95523 或 4008895523 网址： <a href="http://www.swhysc.com">http://www.swhysc.com</a>
112	安信证券股份有限公司	办公地址：广东省深圳市福田区金田路4018号安联大厦35层、28层A02单元 法定代表人：王连志 联系人：陈剑虹 电话：(0755) 82825551 传真：(0755) 82558355

		<p>客服电话:4008001001 网址:<a href="http://www.essence.com.cn">http://www.essence.com.cn</a></p>
113	华泰证券股份有限公司	<p>办公地址:江苏省南京市江东中路228号 法定代表人:周易 联系人:庞晓芸 电话:0755-82492193 传真:0755-82492962(深圳) 客服电话:95597 网址:<a href="http://www.htsc.com.cn">http://www.htsc.com.cn</a></p>
114	中信证券(山东)有限责任公司	<p>办公地址:青岛市崂山区深圳路222号青岛国际金融广场1号楼第20层 法定代表人:姜晓林 联系人:焦刚 电话:(0531)89606166 传真:(0532)85022605 客服电话:95548 网址:<a href="http://www.zxwt.com.cn">http://www.zxwt.com.cn</a></p>
115	中国中投证券有限责任公司	<p>办公地址:深圳福田区益田路6003号荣超商务中心A座4层、18-21层 法定代表人:高涛 联系人:胡芷境 电话:0755-88320851 传真:0755-82026539 客服电话:400 600 8008 网址:<a href="http://www.china-invs.cn">http://www.china-invs.cn</a></p>
116	兴业证券股份有限公司	<p>办公地址:福建省福州市湖东路268号 法定代表人:杨华辉 联系人:乔琳雪 电话:021-38565547 客服电话:95562 网址:<a href="http://www.xyzq.com.cn">http://www.xyzq.com.cn</a></p>
117	东方证券股份有限公司	<p>办公地址:上海市黄浦区中山南路119号东方证券大厦 法定代表人:潘鑫军 联系人:王凤 电话:(021)63325888 传真:(021)63327888 客服电话:95503 网址:<a href="http://www.dfzq.com.cn">http://www.dfzq.com.cn</a></p>
118	方正证券股份有限公司	<p>办公地址:湖南省长沙市天心区湘江中路二段36号华远华中心4、5号楼3701-3717 法定代表人:施华 联系人:丁敏 电话:(010)59355997</p>

		传真:(010)56437013 客服电话:95571 网址: <a href="http://www.foundersc.com">http://www.foundersc.com</a>
119	长城证券股份有限公司	办公地址:深圳市福田区深南大道 6008 号特区报业大厦 16、17 层 法定代表人:曹宏 联系人:金夏 电话:(021)62821733 传真:(0755)83515567 客服电话:4006666888、(0755)33680000 网址: <a href="http://www.cgws.com">http://www.cgws.com</a>
120	光大证券股份有限公司	办公地址:上海市静安区新闻路 1508 号 法定代表人:周健男 联系人:刘晨、李芳芳 电话:(021) 22169999 传真:(021) 22169134 客服电话:4008888788、10108998 网址: <a href="http://www.ebscn.com">http://www.ebscn.com</a>
121	广州证券股份有限公司	办公地址:广州市天河区珠江西路 5 号广州国际金融中心主塔 19 层、20 层 法定代表人:胡伏云 联系人:林洁茹 电话:020-88836999 传真:020-88836654 客服电话:(020) 961303 网址: <a href="http://www.gzs.com.cn">http://www.gzs.com.cn</a>
122	东北证券股份有限公司	办公地址:长春市生态大街 6666 号 法定代表人:李福春 联系人:安岩岩 电话:(0431)85096517 传真:(0431)85096795 客服电话:95360 网址: <a href="http://www.nesc.cn">http://www.nesc.cn</a>
123	华安证券股份有限公司	办公地址:安徽省合肥市政务文化新区天鹅湖路 198 号 法定代表人:章宏韬 联系人:范超 电话:0551-65161821 传真:0551-65161672 客服电话:95318 网址: <a href="http://www.hazq.com">http://www.hazq.com</a>
124	财富证券有限责任公司	办公地址:湖南长沙芙蓉中路二段 80 号顺天国际财富中心 26-28 层 法定代表人:胡贺波

		<p>联系人:郭静  电话:(0731)84403347  传真:(0731)84403439  客服电话:95317  网址:<a href="http://www.cfzq.com">http://www.cfzq.com</a></p>
125	华西证券股份有限公司	<p>办公地址:四川省成都市高新区天府二街198号  法定代表人:杨炯洋  联系人:谢国梅  电话:(010)52723273  传真:(028)86150040  客服电话:95584  网址:<a href="http://www.hx168.com.cn">http://www.hx168.com.cn</a></p>
126	申万宏源西部证券有限公司	<p>办公地址:新疆乌鲁木齐市文艺路233号宏源大厦  法定代表人:李琦  联系人:王怀春  电话:0991-2307105  传真:0991-2301927  客服电话:4008-000-562  网址:<a href="http://www.swhysc.com/index.jsp">http://www.swhysc.com/index.jsp</a></p>
127	中泰证券股份有限公司	<p>办公地址:济南市市中区经七路86号证券大厦10楼  法定代表人:李玮  联系人:许曼华  电话:021-20315290  客服电话:95538  网址:<a href="http://www.zts.com.cn">http://www.zts.com.cn</a></p>
128	世纪证券有限责任公司	<p>办公地址:广东省深圳市深南大道7088号招商银行大厦41层  法定代表人:姜昧军  联系人:方文  电话:(0755)83199599  传真:(0755)83199545  客服电话:(0755)83199511  网址:<a href="http://www.csco.com.cn">http://www.csco.com.cn</a></p>
129	第一创业证券股份有限公司	<p>办公地址:深圳市福田区福华一路115号投行大厦9、16-20楼  法定代表人:刘学民  联系人:毛诗莉  电话:(0755)23838750  传真:(0755)25838701  客服电话:95358  网址:<a href="http://www.firstcapital.com.cn">http://www.firstcapital.com.cn</a></p>
130	中航证券有限公司	<p>办公地址:中国北京市朝阳区望京东园四区2号楼中航资本大厦</p>

		<p>法定代表人:王晓峰  联系人:戴蕾  电话:(0791) 86768681  传真:(0791) 86770178  客服电话:400-8866-567  网址:<a href="http://www.avicsec.com/">http://www.avicsec.com/</a></p>
131	华福证券有限责任公司	<p>办公地址:福州市鼓楼区温泉街道五四路157号7-8层  法定代表人:黄金琳  联系人:张腾  电话:(0591) 87383623  传真:(0591) 87383610  客服电话:(0591) 96326  网址:<a href="http://www.hfq.com.cn/">http://www.hfq.com.cn/</a></p>
132	中国国际金融股份有限公司	<p>办公地址:北京市朝阳区建国门外大街1号国贸大厦2座27层及28层  法定代表人:毕明建  联系人:杨涵宇  电话:(010)65051166  传真:(010)85679203  客服电话:400 910 1166  网址:<a href="http://www.cicc.com.cn">http://www.cicc.com.cn</a></p>
133	联讯证券股份有限公司	<p>办公地址:广东省惠州市惠城区江北东江三路55号广播电视新闻中心西面一层大堂和三、四层  法定代表人:徐刚  联系人:彭莲  电话:0755-83331195  客服电话:95564  网址:<a href="http://www.lxsec.com">http://www.lxsec.com</a></p>
134	英大证券有限责任公司	<p>办公地址:深圳市福田区深南中路华能大厦三十、三十一层  法定代表人:吴骏  联系人:杨洪飞  电话:0755-83007323  传真:0755-83007034  客服电话:4000-188-688  网址:<a href="http://www.vsun.com">http://www.vsun.com</a></p>
135	宏信证券有限责任公司	<p>办公地址:成都市人民南路二段18号川信大厦10楼  法定代表人:吴玉明  联系人:刘进海  电话:028-86199278  传真:028-86199382  客服电话:4008366366</p>

		网址: <a href="http://www.hx818.com">http://www.hx818.com</a>
136	东海期货有限责任公司	办公地址:江苏省常州市延陵西路23、25、27、29号、上海市浦东新区东方路1928号东海证券大厦8楼 法定代表人:陈太康 联系人:李天雨 电话:021-68757102 传真:021-68757102 客服电话:95531/4008888588 网址: <a href="http://www.qh168.com.cn/">http://www.qh168.com.cn/</a>
137	长江证券股份有限公司	办公地址:湖北省武汉市江汉区新华路特8号 法定代表人:李新华 联系人:李良 电话:(027) 65799999 传真:(027) 85481900 客服电话:95579 或 4008-888-999 网址: <a href="http://www.cjsc.com">http://www.cjsc.com</a>
138	西南证券股份有限公司	办公地址:重庆市江北区桥北苑8号西南证券大厦 法定代表人:廖庆轩 联系人:张煜 电话:(023)63786141 传真:(023)6378212 客服电话:4008096096 网址: <a href="http://www.swsc.com.cn">http://www.swsc.com.cn</a>
139	湘财证券股份有限公司	办公地址:湖南省长沙市天心区湘府中路198号新南城商务中心A栋11楼 法定代表人:孙永祥 联系人:李欣 电话:(021)38784580 传真:(021)68865680 客服电话:95351 网址: <a href="http://www.xcsc.com">http://www.xcsc.com</a>
140	万联证券股份有限公司	办公地址:广州市天河区珠江东路11号高德置地广场F座18、19楼 法定代表人:罗钦城 联系人:甘蕾 电话:020-38286026 客服电话:95322 网址: <a href="http://www.wlzq.com.cn">http://www.wlzq.com.cn</a>
141	民生证券股份有限公司	办公地址:北京市东城区建国门内大街28号民生金融中心A座16层-18层 法定代表人:冯鹤年 联系人:程博怡 电话:(010)59355807

		传真:(010)56437013 客服电话:400-619-8888 网址: <a href="http://www.mszq.com/">http://www.mszq.com/</a>
142	国元证券股份有限公司	办公地址:安徽省合肥市梅山路18号 法定代表人:蔡咏 联系人:陈玲玲 电话:(0551)2246273 传真:(0551)2272100 客服电话:95578 网址: <a href="http://www.gyzq.com.cn">http://www.gyzq.com.cn</a>
143	渤海证券股份有限公司	办公地址:天津市南开区水上公园东路东侧宁汇大厦A座 法定代表人:王春峰 联系人:蔡霆 电话:(022)28451991 传真:(022)28451892 客服电话:4006515988 网址: <a href="http://www.bhzq.com">http://www.bhzq.com</a>
144	山西证券股份有限公司	办公地址:山西省太原市府西街69号山西国际贸易中心东塔楼 法定代表人:侯巍 联系人:郭熠 电话:(0351)8686659 传真:(0351)8686619 客服电话:400-666-1618 网址: <a href="http://www.sxzq.com">http://www.sxzq.com</a>
145	东兴证券股份有限公司	办公地址:北京市西城区金融大街5号(新盛大厦)6、10、12、15、16层 法定代表人:魏庆华 联系人:汤漫川 电话:(010)66555316 传真:(010)66555246 客服电话:400-8888-993 网址: <a href="http://www.dxzq.net">http://www.dxzq.net</a>
146	东吴证券股份有限公司	办公地址:江苏省苏州工业园区星阳街5号 法定代表人:范力 联系人:方晓丹 电话:(0512)65581136 传真:(0512)65588021 客服电话:95330 网址: <a href="http://www.dwzq.com.cn">http://www.dwzq.com.cn</a>
147	信达证券股份有限公司	办公地址:北京市西城区闹市口大街9号院1号楼 法定代表人:张志刚 联系人:尹旭航



		电话:(010)63081493 传真:(010)63081344 客服电话:95321 网址: <a href="http://www.cindasc.com">http://www.cindasc.com</a>
148	南京证券股份有限公司	办公地址:江苏省南京市江东中路389号 法定代表人:步国旬 联系人:王万君 电话:(025)58519523 传真:(025)83369725 客服电话:95386 网址: <a href="http://www.njqz.com.cn">http://www.njqz.com.cn</a>
149	上海证券有限责任公司	办公地址:上海市西藏中路336号华旭国际大厦6楼 法定代表人:李俊杰 联系人:邵珍珍 电话:(021)53686888 传真:(021)53686100-7008 客服电话:(021)962518、4008918918 网址: <a href="http://www.shzq.com">http://www.shzq.com</a>
150	新时代证券股份有限公司	办公地址:北京市海淀区北三环西路99号院1号楼15层1501 法定代表人:叶顺德 联系人:田芳芳 电话:(010)83561146 客服电话:95399 网址: <a href="http://www.xsdzq.cn">http://www.xsdzq.cn</a>
151	大同证券有限责任公司	办公地址:山西省太原市小店区长治路111号山西世贸中心A座12、13层 法定代表人:董祥 联系人:薛津 电话:(0351)4130322 传真:(0351)4130322 客服电话:4007121212 网址: <a href="http://dtsbc.com.cn/">http://dtsbc.com.cn/</a>
152	国联证券股份有限公司	办公地址:无锡市金融一街8号 法定代表人:姚志勇 联系人:祁昊 电话:0510-82831662 传真:0510-82830162 客服电话:95570 网址: <a href="http://www.glsc.com.cn">http://www.glsc.com.cn</a>
153	浙商证券股份有限公司	办公地址:浙江省杭州市五星路201号 法定代表人:吴承根 联系人:许嘉行

		电话:(0571) 87901912 传真:(0571) 87901913 客服电话:(0571) 967777 网址: <a href="http://www.stocke.com.cn">http://www.stocke.com.cn</a>
154	平安证券股份有限公司	办公地址:深圳市福田区益田路 5033 号平安金融中心 法定代表人:何之江 联系人:周一涵 电话:021-38637436 传真:021-58991896 客服电话:95511—8 网址: <a href="http://stock.pingan.com">stock.pingan.com</a>
155	国海证券股份有限公司	办公地址:广西壮族自治区南宁市滨湖路 46 号国海大厦 法定代表人:何春梅 联系人:牛孟宇 电话:0755-83709350 传真:0771-5530903 客服电话:95563 (全国) 网址: <a href="http://www.ghzq.com.cn">http://www.ghzq.com.cn</a>
156	东莞证券股份有限公司	办公地址:东莞市莞城区可园南路 1 号金源中心 30 楼 法定代表人:陈照星 联系人:李荣 电话:(0769)22115712 传真:(0769)22115712 客服电话:95328 网址: <a href="http://www.dgzq.com.cn">http://www.dgzq.com.cn</a>
157	中原证券股份有限公司	办公地址:河南省郑州市郑东新区商务外环路 10 号 法定代表人:菅明军 联系人:程月艳、李盼盼 电话:0371--69099882 传真:0371--65585899 客服电话:95377 网址: <a href="http://www.ccnew.com">http://www.ccnew.com</a>
158	国都证券股份有限公司	办公地址:北京市东城区东直门南大街 3 号国华投资大厦 9 层 10 层 法定代表人:翁振杰(代) 联系人:黄静 电话:(010)84183389 传真:(010)84183311 客服电话:400-818-8118 网址: <a href="http://www.guodu.com">http://www.guodu.com</a>

159	东海证券股份有限公司	办公地址：江苏省常州市延陵西路23号投资广场18层 法定代表人:赵俊 联系人:王一彦 电话:(021)20333333 传真:(021)50498825 客服电话:95531;400-888-8588 网址: <a href="http://www.longone.com.cn">http://www.longone.com.cn</a>
160	中银国际证券股份有限公司	办公地址：中国上海市浦东银城中路200号中银大厦39层 法定代表人:宁敏 联系人:王炜哲 传真:(021)50372474 客服电话:4006208888 网址: <a href="http://www.bocifunds.com">http://www.bocifunds.com</a>
161	恒泰证券股份有限公司	办公地址：内蒙古呼和浩特市赛罕区敕勒川大街东方君座D座光大银行办公楼14-18楼 法定代表人:庞介民 联系人:熊丽 电话：(0471) 4972675 客服电话:4001966188 网址: <a href="http://www.cnht.com.cn">http://www.cnht.com.cn</a>
162	国盛证券有限责任公司	办公地址：江西省南昌市北京西路88号 法定代表人:徐丽峰 联系人:占文驰 电话:(0791)86283372 传真:(0791)86281305 客服电话:4008222111 网址: <a href="http://www.gsstock.com">http://www.gsstock.com</a>
163	金元证券股份有限公司	办公地址：海口市南宝路36号证券大厦4楼 法定代表人:王作义 联系人:马贤清 电话:(0755)83025022 传真:(0755)83025625 客服电话:400-8888-228 网址: <a href="http://www.jyzq.cn">http://www.jyzq.cn</a>
164	德邦证券股份有限公司	办公地址：上海市浦东新区福山路500号城建国际中心29楼 法定代表人:武晓春 联系人:刘熠 电话：(021) 68761616 传真：(021) 68767981 客服电话:4008888128 网址: <a href="http://www.tebon.com.cn">http://www.tebon.com.cn</a>

165	西部证券股份有限公司	办公地址：陕西省西安市新城区东新街 319 号 8 幢 10000 室 法定代表人:徐朝晖 联系人:梁承华 电话:(029)87416168 传真:(029)87406710 客服电话:95582 网址: <a href="http://www.westsecu.com">http://www.westsecu.com</a>
166	华龙证券股份有限公司	办公地址：甘肃省兰州市城关区东岗西路 638 号兰州财富中心 21 楼 法定代表人:李晓安 联系人:范坤 电话：(0931) 4890208 传真：(0931) 4890628 客服电话:95368 网址: <a href="http://www.hlzq.com">http://www.hlzq.com</a>
167	财通证券股份有限公司	办公地址：浙江省杭州市杭大路 15 号嘉华国际商务中心 201,501,502,1103,1601-1615,1701-1716 室 法定代表人:陆建强 联系人:陶志华 电话:0571 - 87789160 传真:0571-87818329 客服电话:(0571)96336、962336(上海地区) 网址: <a href="http://www.ctsec.com">http://www.ctsec.com</a>
168	上海华信证券有限责任公司	办公地址：中国（上海）自由贸易试验区世纪大道 100 号环球金融中心 9 楼 法定代表人:陈灿辉 联系人:倪丹 电话:021-38784818? 传真:021-68775878 客服电话:68777877 网址: <a href="http://www.shhxzq.com/">http://www.shhxzq.com/</a>
169	华鑫证券有限责任公司	办公地址：深圳市福田区金田路 4018 号安联大厦 28 层 A01、B01（b）单元 法定代表人:俞洋 联系人:杨莉娟 电话:021-54967552 传真:021-54967032 客服电话:021-32109999;029-68918888;4001099918 网址: <a href="http://www.cfsc.com.cn">http://www.cfsc.com.cn</a>
170	瑞银证券有限责任公司	办公地址：北京市西城区金融大街 7 号英蓝国际金融中心 12、15 层 法定代表人:钱于军 联系人:牟冲

		电话:(010) 58328112 传真:(010)58328748 客服电话:400-887-8827 网址: <a href="http://www.ubssecurities.com">http://www.ubssecurities.com</a>
171	中山证券有限责任公司	办公地址:广东省深圳市福田区益田路江苏大厦B座15层 法定代表人:林炳城 联系人:罗艺琳 电话:0755-82943755 传真:0755-82960582 客服电话:95329 网址: <a href="http://www.zszq.com.cn">http://www.zszq.com.cn</a>
172	国融证券股份有限公司	办公地址:呼和浩特市新城区锡林南路18路 法定代表人:张智河 联系人:董晶珊 电话:(010)83991737 传真:(010)66412537 客服电话:4006609839 网址: <a href="http://www.grzq.com">http://www.grzq.com</a>
173	江海证券有限公司	办公地址:哈尔滨市松北区创新三路833号 法定代表人:赵洪波 联系人:周俊 电话:0451-85863726 传真:0451-82337279 客服电话:400-666-2288 网址: <a href="http://www.jhzq.com.cn/">http://www.jhzq.com.cn/</a>
174	国金证券股份有限公司	办公地址:四川省成都市青羊区东城根上街95号成证大厦16楼 法定代表人:冉云 联系人:刘婧漪、贾鹏 电话:028-86690057、028-86690058 传真:028-86690126 客服电话:95310 网址: <a href="http://www.gjzq.com.cn">http://www.gjzq.com.cn</a>
175	中国民族证券有限责任公司	办公地址:北京市朝阳区北四环中路27号院5号楼40层-43层 法定代表人:姜志军 联系人:齐冬妮 电话:(010)59355807 传真:(010)56437013 客服电话:400-889-5618 网址: <a href="http://www.e5618.com">http://www.e5618.com</a>
176	华宝证券有限责任公司	办公地址:上海市浦东新区世纪大道100号57层 法定代表人:陈林

		<p>联系人:夏元  电话:(021) 68777222  传真:(021) 68777822  客服电话:4008209898  网址:<a href="http://www.cnhbstock.com">http://www.cnhbstock.com</a></p>
177	长城国瑞证券有限公司	<p>办公地址:厦门市思明区深田路46号深田国际大厦20楼  法定代表人:王勇  联系人:林丹  电话:(0592)2079259  传真:(0592)2079602  客服电话:400-0099-886  网址:<a href="https://www.gwgsc.com/">https://www.gwgsc.com/</a></p>
178	爱建证券有限责任公司	<p>办公地址:上海市浦东新区世纪大道1600号32楼(陆家嘴商务广场)  法定代表人:祝健  联系人:姚盛盛  电话:(021) 32229888  传真:021-68728703  客服电话:4001962502  网址:<a href="http://www.ajzq.com">http://www.ajzq.com</a></p>
179	华融证券股份有限公司	<p>办公地址:北京朝阳门北大街18号中国人保寿险大厦18层  法定代表人:祝献忠  联系人:李慧灵  电话:010-85556100  传真:010-85556088  客服电话:400-898-4999  网址:<a href="http://www.hrsec.com.cn">http://www.hrsec.com.cn</a></p>
180	天风证券股份有限公司	<p>办公地址:湖北省武汉市武昌区中南路99号保利广场A座37楼  法定代表人:余磊  联系人:岑妹妹  电话:027-87617017  传真:027-87618863  客服电话:4008005000  网址:<a href="http://www.tfzq.com">http://www.tfzq.com</a></p>
181	深圳市新兰德证券投资咨询有限公司	<p>办公地址:深圳市福田区华强北路赛格科技园四栋10层1006  法定代表人:马勇  联系人:文雯  电话:010-83363101  传真:010-83363072</p>

		<p>客服电话:400-118-1166 网址:<a href="http://www.xinlande.com.cn">http://www.xinlande.com.cn</a></p>
182	上海挖财基金销售有限公司	<p>办公地址:上海浦东杨高南路799号3号楼5楼 法定代表人:冷飞 联系人:孙琦 电话:021-50810687 传真:021-58300279 客服电话:021-50810673 网址:<a href="http://www.wacaijijin.com">http://www.wacaijijin.com</a></p>
183	腾安基金销售(深圳)有限公司	<p>办公地址:深圳市南山区海天二路33号腾讯滨海大厦15楼 法定代表人:刘明军 联系人:谭广锋 电话:0755-86013388-80618 传真:- 客服电话:95017 网址:<a href="http://www.tenganxinxi.com">http://www.tenganxinxi.com</a> 或 <a href="http://www.txfund.com">http://www.txfund.com</a></p>
184	北京百度百盈基金销售有限公司	<p>办公地址:北京市海淀区上地十街10号1幢1层101 法定代表人:张旭阳 联系人:杨琳 电话:010-61952702 传真:010-61951007 客服电话:95055</p>
185	蚂蚁(杭州)基金销售有限公司	<p>办公地址:浙江省杭州市西湖区万塘路18号黄龙时代广场B座12楼 法定代表人:祖国明 联系人:韩爱彬 电话:021-60897840 传真:0571-26697013 客服电话:4000-766-123 网址:<a href="http://www.fund123.cn">http://www.fund123.cn</a></p>
186	北京汇成基金销售有限公司	<p>办公地址:北京市海淀区中关村大街11号11层1108室 法定代表人:王伟刚 联系人:丁向坤 电话:010-56282140 传真:010-62680827 客服电话:400-619-9059 网址:<a href="http://www.hcjijin.com/">http://www.hcjijin.com/</a></p>
187	北京新浪仓石基金销售有限公司	<p>办公地址:北京市海淀区北四环西路58号理想国际大厦906室 联系人:付文红</p>

		电话:010-62676405 传真:010-62676582 客服电话:010-62675369 网址: <a href="http://www.xincai.com">http://www.xincai.com</a>
188	上海万得基金销售有限公司	办公地址: 中国(上海)浦东新区福山路33号9楼 法定代表人:王廷富 联系人:姜吉灵 电话:021-68882280 传真:021-68882281 客服电话:400-821-0203 网址: <a href="https://www.520fund.com.cn/">https://www.520fund.com.cn/</a>
189	凤凰金信(银川)基金销售有限公司	办公地址: 宁夏银川市金凤区阅海湾中心商务区万寿路142号14层办公房 法定代表人:程刚 联系人:张旭 电话:010-58160168 传真:010-58160173 客服电话:400-810-55919 网址: <a href="http://www.fengfd.com/">http://www.fengfd.com/</a>
190	和耕传承基金销售有限公司	办公地址: 郑州市郑东新区东风东路康宁街北6号楼6楼602、603房间 法定代表人:李淑慧 联系人:裴小龙 电话:0371-85518395 4000-555-671 传真:0371-85518397 网址: <a href="http://HGCCPB.COM">HGCCPB.COM</a>
191	南京途牛金融信息服务有限公司	办公地址: 南京市玄武区玄武大道699-32号 法定代表人:宋时琳 联系人:王旋 电话:025-86853960 025-86853969 传真:025-86853969 网址: <a href="http://www.tuniufu.com">http://www.tuniufu.com</a>
192	北京肯特瑞基金销售有限公司	办公地址: 北京市海淀区中关村东路66号1号楼22层2603-06 法定代表人:江卉 联系人:江卉 电话:4000988511 传真:010-89188000 客服电话:010-89188462 网址: <a href="http://fund.jd.com">http://fund.jd.com</a>
193	北京蛋卷基金销售有限公司	办公地址: 北京市朝阳区阜通东大街1号院6号楼2单元21层222507 法定代表人:钟斐斐



		联系人:侯芳芳 电话:010-61840688 传真:010-61840699 客服电话:400-159-9288 网址: <a href="http://www.ncfjj.com">http://www.ncfjj.com</a>
194	深圳前海微众银行股份有限公司	办公地址:广东省深圳市南山区沙河西路1819号深圳湾科技生态园7栋A座 法定代表人:顾敏 联系人:苏豪 电话:13469952231 传真:0755-86700688 客服电话:400-999-8877 网址: <a href="http://www.webank.com/">http://www.webank.com/</a>

注:基金管理人于2005年1月27日在《中国证券报》、《上海证券报》、《证券时报》刊登《关于暂停办理闽发证券、汉唐证券提交的基金申购业务的公告》,从即日起暂停办理闽发证券、汉唐证券提交的本基金申购业务。对于此前通过闽发证券、汉唐证券认购、申购的本基金份额,基金份额持有人仍可在闽发证券、汉唐证券正常办理赎回或转托管业务。

基金管理人可根据有关法律法规的要求,选择其他符合要求的机构代理销售本基金,并及时公告。

## (二) 注册登记机构

名称	嘉实基金管理有限公司
住所	中国(上海)自由贸易试验区世纪大道8号上海国金中心二期27楼09-14单元
办公地址	北京市建国门北大街8号华润大厦8层
法定代表人	经雷
联系人	彭鑫
电话	(010) 65215588
传真	(010) 65185678

## (三) 律师事务所和经办律师

名称	国浩律师集团(北京)事务所
----	---------------

住所、办公地址	北京市朝阳区东三环北路38号泰康金融大厦9层		
负责人	王卫东	联系人	黄伟民
电话	(010) 65890661	传真	(010) 65176801
经办律师	黄伟民		

#### （四）会计师事务所和经办注册会计师

名称	普华永道中天会计师事务所（特殊普通合伙）		
住所	中国（上海）自由贸易试验区陆家嘴环路1318号星展银行大厦507单元01室		
办公地址	上海市黄浦区湖滨路202号领展企业广场二座普华永道中心11楼		
法定代表人	李丹	联系人	周祎
电话	(021) 23238888	传真	(021) 23238800
经办注册会计师	薛竞、周祎		

## 四、基金的名称

嘉实成长收益证券投资基金

## 五、基金的类型

本基金类型：契约型开放式

## 六、基金的投资目标

本基金定位于成长收益复合型基金，在获取稳定的现金收益的基础上，积极谋求资本增值机会。

## 七、基金的投资方向

本基金的投资限于具有良好流动性的金融工具。主要包括国内依法发行上市的股票、债券以及经中国证监会批准的允许基金投资的其它金融工具。在正常市场情况下，本基金

资产配置的比例范围是：股票资产 30%—75%；债券资产 20%—65%；现金资产比例控制在 5% 左右，其中现金不包括结算备付金、存出保证金、应收申购款等。其中，基金对收益型资产类(包括收益型股票和债券)的投资不低于基金资产净值的 40%，对国债的投资不低于基金资产净值的 20%。

## 八、基金的投资策略

### 1、大类资产配置

在全面评估证券市场现阶段系统性风险和预测证券市场中长期预期收益率的基础上，制订基金资产在成长型资产类、收益型资产类和现金等大类资产的配置比例、调整原则和调整范围。

### 2、收益型资产类的投资策略

根据目前金融市场状况，为实现收益目标，本基金主要有以下三类资产投资途径：一是按照规定，至少 20%的国债投资；二是投资于具有相对较高收益率的企业债、金融债和公司可转债；三是投资收益型股票。本基金将在分析比较债券到期收益率和当前市场收益型股票的股息收益率的基础上，结合市场情况从而对收益型资产类中债券和收益型股票进行资产配置，并通过“精选收益型股票”的策略以及稳健的债券投资来获得良好的收益目标。

#### (1) “精选收益型股票”的投资策略

对于收益型股票，将以预期股息收益率超过同期一年期银行存款利率为核心，同时结合以下几方面进行选择：

- A. 公司进入稳定发展阶段，预期主营业务收入及净利润保持稳定增长；
- B. 公司现金流状况良好；
- C. 公司有现金分红历史记录，同时具有继续进行现金分红的潜力；
- D. 预期股息收益率处于市场平均水平之上。

根据以上标准，选择出重点目标公司，在周密的案头研究基础上，通过实地调研，最终精选一批具备投资价值的收益型股票，做中长期投资。

#### (2) 债券投资策略

债券是实现基金资产安全和当期收益目标的重要金融工具，本基金在国债投资部分将根据对国债市场和利率走势的综合判断，在银行间市场和交易所市场之间积极寻找价格被低估的债券品种，追求稳定的债券票息收入或差价收益。对所有的国债资产，在充分估算基金资产流动性状况的基础上，积极参与债券回购交易，获取无风险收益。

### 3、成长型资产类的投资策略

本基金将主要通过实施“行业优选、积极轮换”的策略，实现“资本增值”目标。

本基金将加强对行业基本面的研判，跟踪各行业发展动态，对行业择优而投，即投资于那些基本面已出现积极变化、景气程度增加但股票市场却反应滞后的行业，并根据行业的基本面变化以及股票市场行业指数表现，实施积极的行业轮换，不断寻找新的行业投资机会。实施以上策略的关键在于寻找一个合适的行业价值评估方法，本基金管理人结合自身研究和国外研究成果，建立了一套适合中国股票市场特点的行业价值评估体系，并在基金的投资实践中不断修正和完善该体系。总结起来，本基金管理人目前使用的行业价值评估体系可归结为“两个方法、一个系统”，即行业景气评价方法和行业指数对基本面因素的敏感度分析方法，以及数据库支持系统。

策略实施的主要流程如下：

- （1）进行准确有效的行业分类，为开展行业研究和行业资产类投资奠定基础。
- （2）研究员采取自上而下的研究方法，以细分行业作为最终研究对象，从以下两方面对行业进行评级分析：一是以行业相对增长率为核心的行业景气趋势研究；另一方面是对股票市场是否合理反映行业基本面变化做出判断。本基金在以上研究的基础上，对行业进行优选并积极轮换，以尽享行业的周期性增长机会。
- （3）在确定具体的行业投资比例后，本基金在业绩主导原则基础上对行业内个股进行投资价值判断。所谓业绩主导原则具体包括以下几方面要求：①业绩增长性要求，公司预期经营性收入、净利润等业绩指标增长能够保持在行业内中上水平；②业绩含金量要求，公司收入或利润的增长 50%以上来源于主营业务收入或利润的增长；③业绩的行业相关性要求，公司经营状况与行业基本面状况具有较强相关性，公司能够从行业景气上升中直接受益。在此基础上，本基金重点采用相对价值评价方法，对股票投资价值进行判断。
- （4）针对某些市场环境和行业特点，本基金会采用程序交易技术，对行业内个股采取指数化投资策略。

## 九、基金的业绩比较基准

上证 A 股指数

## 十、基金的风险收益特征

本基金属于中等风险证券投资基金，长期系统性风险控制目标为基金份额净值相对于基金业绩基准的 值不超过 0.75。在此前提下，本基金通过合理配置在成长型资产类、收益型资产类和现金等大类资产之间的比例，努力实现股票市场上涨期间基金资产净值涨幅不低于上证 A 股指数涨幅的 65%，股票市场下跌期间基金资产净值下跌幅度不超过上证 A 股指数跌幅的 55%。

## 十一、基金的投资组合报告

基金管理人的董事会及董事保证本报告所载资料不存在虚假记载、误导性陈述或重大遗漏，并对其内容的真实性、准确性和完整性承担个别及连带责任。

本基金托管人中国银行股份有限公司根据本基金合同规定，于2019年4月17日复核了本报告中的财务指标、净值表现和投资组合报告等内容，保证复核内容不存在虚假记载、误导性陈述或者重大遗漏。

本投资组合报告所载数据截至2019年3月31日（“报告期末”），本报告所列财务数据未经审计。

### 1. 报告期末基金资产组合情况

序号	项目	金额（元）	占基金总资产的比例（%）
1	权益投资	3,049,455,512.11	71.68
	其中：股票	3,049,455,512.11	71.68
2	基金投资	-	-
3	固定收益投资	845,407,763.90	19.87
	其中：债券	845,407,763.90	19.87
	资产支持证券	-	-
4	贵金属投资	-	-
5	金融衍生品投资	-	-
6	买入返售金融资产	-	-
	其中：买断式回购的买入返售金融资产	-	-
7	银行存款和结算备付金合计	335,451,194.01	7.88
8	其他资产	24,206,303.67	0.57
9	合计	4,254,520,773.69	100.00

### 2. 报告期末按行业分类的股票投资组合

代码	行业类别	公允价值（元）	占基金资产净值比例（%）
A	农、林、牧、渔业	-	-
B	采矿业	-	-
C	制造业	1,702,160,668.50	40.67
D	电力、热力、燃气及水生产和供应业	-	-
E	建筑业	-	-
F	批发和零售业	221,029,842.14	5.28
G	交通运输、仓储和邮政业	-	-

H	住宿和餐饮业	-	-
I	信息传输、软件和信息技术服务业	955,421,958.47	22.83
J	金融业	134,343.00	0.00
K	房地产业	-	-
L	租赁和商务服务业	-	-
M	科学研究和技术服务业	-	-
N	水利、环境和公共设施管理业	-	-
O	居民服务、修理和其他服务业	-	-
P	教育	-	-
Q	卫生和社会工作	170,708,700.00	4.08
R	文化、体育和娱乐业	-	-
S	综合	-	-
	合计	3,049,455,512.11	72.86

### 3. 报告期末按公允价值占基金资产净值比例大小排序的前十名股票投资明细

序号	股票代码	股票名称	数量（股）	公允价值（元）	占基金资产净值比例（%）
1	002614	奥佳华	19,740,100	414,739,501.00	9.91
2	002439	启明星辰	13,304,412	392,214,065.76	9.37
3	002867	周大生	6,302,442	221,026,640.94	5.28
4	002368	太极股份	5,228,600	195,497,354.00	4.67
5	000858	五粮液	1,847,322	175,495,590.00	4.19
6	600763	通策医疗	2,421,400	170,708,700.00	4.08
7	603579	荣泰健康	3,600,000	148,032,000.00	3.54
8	300166	东方国信	9,678,942	147,023,128.98	3.51
9	300024	机器人	6,508,170	124,306,047.00	2.97
10	002338	奥普光电	7,196,160	115,426,406.40	2.76

### 4. 报告期末按债券品种分类的债券投资组合

序号	债券品种	公允价值（元）	占基金资产净值比例（%）
1	国家债券	-	-
2	央行票据	-	-
3	金融债券	841,514,124.70	20.11
	其中：政策性金融债	841,514,124.70	20.11
4	企业债券	-	-
5	企业短期融资券	-	-

6	中期票据	-	-
7	可转债（可交换债）	3,893,639.20	0.09
8	同业存单	-	-
9	其他	-	-
10	合计	845,407,763.90	20.20

#### 5. 报告期末按公允价值占基金资产净值比例大小排序的前五名债券投资明细

序号	债券代码	债券名称	数量(张)	公允价值(元)	占基金资产净值比例(%)
1	190201	19国开01	3,100,000	310,000,000.00	7.41
2	150203	15国开03	1,000,000	100,970,000.00	2.41
3	180209	18国开09	1,000,000	100,270,000.00	2.40
4	180312	18进出12	700,000	70,196,000.00	1.68
5	180207	18国开07	600,000	60,030,000.00	1.43

#### 6. 报告期末按公允价值占基金资产净值比例大小排序的前十名资产支持证券投资明细

报告期末，本基金未持有资产支持证券。

#### 7. 报告期末按公允价值占基金资产净值比例大小排序的前五名贵金属投资明细

报告期末，本基金未持有贵金属投资。

#### 8. 报告期末按公允价值占基金资产净值比例大小排序的前五名权证投资明细

报告期末，本基金未持有权证。

#### 9. 报告期末本基金投资的股指期货交易情况说明

报告期内，本基金未参与股指期货交易。

#### 10. 报告期末本基金投资的国债期货交易情况说明

报告期内，本基金未参与国债期货交易。

#### 11. 投资组合报告附注

##### (1)

报告期内本基金投资的前十名证券的发行主体未被监管部门立案调查，在本报告编制日前一年内本基金投资的前十名证券的发行主体未受到公开谴责、处罚。

##### (2)

本基金投资的前十名股票中，没有超出基金合同规定的备选股票库之外的股票。

##### (3) 其他资产构成

序号	名称	金额（元）
1	存出保证金	1,029,331.98
2	应收证券清算款	6,777,835.30
3	应收股利	-
4	应收利息	14,168,907.83
5	应收申购款	2,230,228.56
6	其他应收款	-
7	待摊费用	-
8	其他	-
9	合计	24,206,303.67

#### (4) 报告期末持有的处于转股期的可转换债券明细

序号	债券代码	债券名称	公允价值 （元）	占基金资产净值比例 （%）
1	113015	隆基转债	3,893,639.20	0.09

#### (5) 报告期末前十名股票中存在流通受限情况的说明

报告期末，本基金前十名股票中不存在流通受限情况。

## 十二、基金的业绩

基金管理人依照恪尽职守、诚实信用、谨慎勤勉的原则管理和运用基金财产，但不保证基金一定盈利，也不保证最低收益。基金的过往业绩并不代表其未来表现。投资有风险，投资者在做出投资决策前应仔细阅读本基金的招募说明书。

### （一）基金份额净值增长率及其与同期业绩比较基准收益率的比较

#### 嘉实成长收益混合A

阶段	净值 增长率①	净值增长率 标准差②	业绩比较基 准收益率③	业绩比较基准 收益率标准差 ④	①-③	②-④
2002年11月5日至 2002年12月31日	-3.37%	0.40%	-11.32%	1.22%	7.95%	-0.82%
2003年度	21.43%	0.76%	10.32%	1.14%	11.11%	-0.38%
2004年度	1.94%	1.01%	-15.04%	1.32%	16.98%	-0.31%
2005年度	2.29%	0.97%	-8.21%	1.37%	10.50%	-0.40%
2006年度	126.12%	1.27%	130.57%	1.35%	-4.45%	-0.08%
2007年度	96.63%	1.42%	96.14%	2.19%	0.49%	-0.77%
2008年度	-41.23%	1.75%	-65.38%	2.84%	24.15%	-1.09%



2009年度	45.99%	1.33%	79.80%	1.90%	-33.81%	-0.57%
2010年度	1.29%	1.10%	-14.46%	1.42%	15.75%	-0.32%
2011年度	-15.51%	0.88%	-21.64%	1.15%	6.13%	-0.27%
2012年度	9.92%	0.86%	3.12%	1.09%	6.80%	-0.23%
2013年度	28.09%	1.00%	-6.80%	1.16%	34.89%	-0.16%
2014年度	18.88%	0.87%	53.06%	1.09%	-34.18%	-0.22%
2015年度	66.86%	2.32%	9.29%	2.45%	57.57%	-0.13%
2016年度	-9.06%	1.48%	-12.28%	1.45%	3.22%	0.03%
2017年度	16.36%	0.72%	6.58%	0.55%	9.78%	0.17%
2018年度	-24.80%	1.33%	-24.60%	1.23%	-0.20%	0.10%
2019年1月1日至3月31日	23.68%	1.31%	23.97%	1.43%	-0.29%	-0.12%

嘉实成长收益混合H

阶段	净值增长率 ①	净值增长率标准差 ②	业绩比较基准收益率 ③	业绩比较基准收益率标准差 ④	①-③	②-④
2016年8月1日（H类份额成立日）至2016年12月31日	-2.09%	0.71%	4.19%	0.71%	-6.28%	0.00%
2017年度	16.33%	0.72%	6.58%	0.55%	9.75%	0.17%
2018年度	-24.86%	1.33%	-24.60%	1.23%	-0.26%	0.10%
2019年1月1日至3月31日	23.67%	1.31%	23.97%	1.43%	-0.30%	-0.12%

（二）自基金合同生效以来基金累计净值增长率变动及其与同期业绩比较基准收益率变动的比较

### 嘉实成长收益混合A累计净值增长率与同期业绩比较基准收益率的历史走势对比图

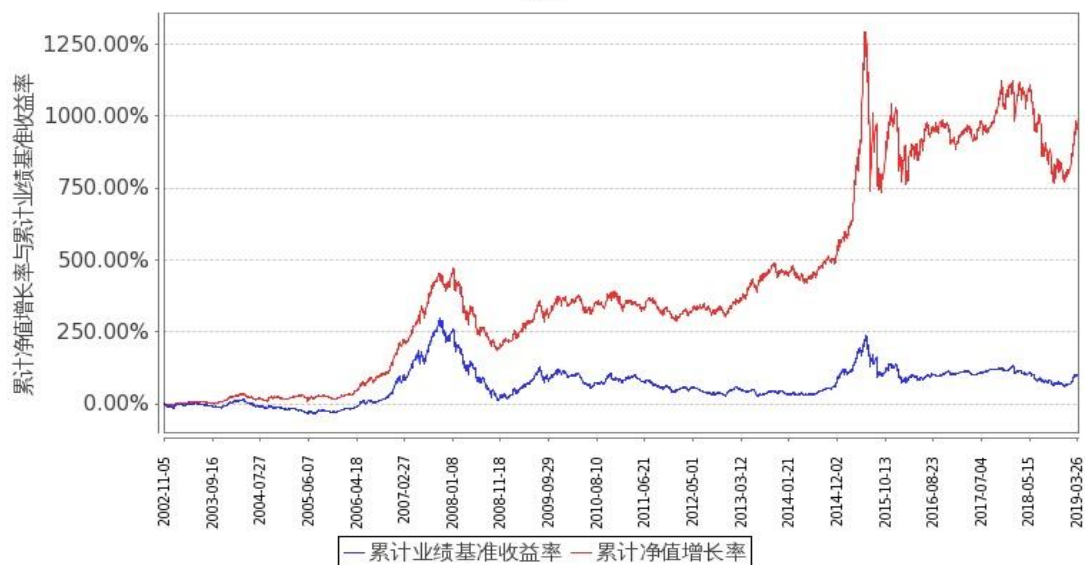


图 1：嘉实成长收益混合 A 基金份额累计净值增长率与同期业绩比较基准收益率的历史走势对比图

（2002 年 11 月 5 日至 2019 年 3 月 31 日）

### 嘉实成长收益混合H累计净值增长率与同期业绩比较基准收益率的历史走势对比图



图 2：嘉实成长收益混合 H 基金份额累计净值增长率与同期业绩比较基准收益率的历史走势对比图

（2016 年 8 月 1 日至 2019 年 3 月 31 日）

注：按基金合同规定，本基金自基金合同生效日起 6 个月内为建仓期。建仓期结束时本基金

的各项投资比例符合基金合同第十八条（二）投资范围和（六）投资组合比例限制）的约定：（1）投资于股票、债券的比例不低于基金资产总值的 80%；（2）持有一家公司的股票，不得超过基金资产净值的 10%；（3）本基金与由本基金管理人管理的其他基金持有一家公司发行的证券，不得超过该证券的 10%；（4）投资于国债的比例不低于基金资产净值的 20%；（5）本基金的股票资产中至少有 80%属于本基金名称所显示的投资内容；（6）法律法规或监管部门对上述比例限制另有规定的，从其规定。

### 十三、费用概览

#### （一）基金费用的种类

##### 1、与基金运作有关的费用

###### （1）基金管理人的管理费

基金管理人的基金管理费按基金资产净值的 1.5%年费率计提。

在通常情况下，基金管理费按前一日基金资产净值的 1.5%年费率计提。计算方法如下：

$$H=E \times 1.5\% \div \text{当年天数}$$

H 为每日应计提的基金管理费

E 为前一日基金资产净值

基金管理费每日计提，按月支付。由基金管理人向基金托管人发送基金管理费划付指令，基金托管人复核后于次月首日起 5 个工作日内从基金资产中一次性支付给基金管理人。

###### （2）基金托管人的托管费

基金托管人的基金托管费按基金资产净值的 0.25%年费率计提。

在通常情况下，基金托管费按前一日基金资产净值的 0.25%年费率计提。计算方法如下：

$$H=E \times 0.25\% \div \text{当年天数}$$

H 为每日应计提的基金托管费

E 为前一日的基金资产净值

基金托管费每日计提，按月支付。由基金管理人向基金托管人发送基金托管费划付指令，基金托管人复核后于次月首日起 5 个工作日内从基金资产中一次性支付给基金托管人。

### （3）与基金运作有关的其他费用

主要包括证券交易费用、基金成立后的基金信息披露费用、基金份额持有人大会费用、基金成立后的与基金相关的会计师费和律师费。仅与 H 类份额相关的费用将由该类份额基金资产承担。该等费用由基金托管人根据其他有关法规及相应协议的规定，按费用实际支出金额支付，列入当期基金费用。

## 2、与基金销售有关的费用

### （1）申购费

本基金A类份额的申购费按申购金额采用比例费率，投资者在一天之内如果有多笔申购，适用费率按单笔分别计算，费率表如下：

申购金额（含申购费）	费率
100 万元以下	1.5%
100 万元(含)—500 万元	1.2%
500 万元 (含) 以上	每笔 1000 元

个人投资者通过本基金管理人直销网上交易系统申购本基金业务实行申购费率优惠，其申购费率不按申购金额分档，统一优惠为申购金额的0.6%，但中国银行长城借记卡持卡人，申购本基金的申购费率优惠按照相关公告规定的费率执行；机构投资者通过本基金管理人直销网上交易系统申购本基金，其申购费率不按申购金额分档，统一优惠为申购金额的0.6%。优惠后费率如果低于0.6%，则按0.6%执行。基金招募说明书及相关公告规定的相应申购费率低于0.6%时，按实际费率收取申购费。个人投资者于本公司网上直销系统通过汇款方式申购本基金的，前端申购费率按照相关公告规定的优惠费率执行。

注：2013年4月9日，本基金管理人发布了《关于网上直销开通基金后端收费模式并实施费率优惠的公告》，自2013年4月12日起，在本公司基金网上直销系统开通旗下部分基金产品的后端收费模式（包括申购、定期定额投资、基金转换等业务）、并对通过本公司基金网上直销系统交易的后端收费进行费率优惠。本公司直销中心柜台和代销机构暂不开通后端收费模式。具体请参见嘉实基金网站刊载的公告。

本基金H类份额申购费率最高不超过申购金额的3%，由香港销售机构在此范围内自行确定。

### （2）赎回费

本基金A类份额的赎回费根据持有时间实行递减收费，费率表如下：

持有期限（日历日）	赎回费率
少于 7 天	1.5%

7天—365天	0.5%
366天—730天	0.25%
731天（含）以上	0

本基金H类份额赎回费率为0.125%。

本基金的申购费用由申购人承担，用于市场推广、销售、注册登记等各项费用。基金的赎回费用由赎回人承担，其中对持续持有期少于7日的A类基金份额投资者收取1.5%的赎回费并全额计入基金财产，除此之外的赎回费在扣除必要的手续费后，对于A类份额持有人收取的基金赎回费中25%计入基金财产，对于H类份额持有人收取的基金赎回费100%计入基金财产。

本基金的申购费率最高不超过3%。本基金的申购费率和赎回费率由基金管理人确定并在招募说明书及其更新招募说明书中列示。费率如发生变更，基金管理人最迟须于新的费率开始实施前3个工作日在指定媒介公告。

在遵守法律法规及基金合同规定的前提下，基金管理人可根据市场情况制定基金促销计划。

### （3）转换费

本基金A类份额转换费用由转出基金赎回费用及基金申购补差费用构成：

#### 1、通过代销机构办理基金转换业务（“前端转前端”的模式）

转出基金有赎回费用的，收取该基金的赎回费用。从低申购费用基金向高申购费用基金转换时，每次收取申购补差费用；从高申购费用基金向低申购费用基金转换时，不收取申购补差费用。申购补差费用按照转换金额对应的转出基金与转入基金的申购费用差额进行补差。

#### 2、通过直销（直销柜台及网上直销）办理基金转换业务（“前端转前端”的模式）

转出基金有赎回费用的，收取该基金的赎回费用。从0申购费用基金向非0申购费用基金转换时，每次按照非0申购费用基金申购费用收取申购补差费；非0申购费用基金互转时，不收取申购补差费用。

通过网上直销办理转换业务的，转入基金适用的申购费率比照该基金网上直销相应优惠费率执行。

#### 3、通过网上直销系统办理基金转换业务（“后端转后端”模式）

（1）若转出基金有赎回费，则仅收取转出基金的赎回费；

（2）若转出基金无赎回费，则不收取转换费用。

转出基金有赎回费用的，收取的赎回费归入基金财产的比例不得低于转出基金的基金合同及招募说明书的相关约定。

基金转换费由基金份额持有人承担。基金管理人可以根据市场情况调整基金转换费率，调整后的基金转换费率应及时公告。

注：嘉实新兴产业股票、嘉实快线货币 A、嘉实逆向策略股票、嘉实新趋势混合、嘉实稳祥纯债债券 A、嘉实稳祥纯债债券 C、嘉实增益宝货币、嘉实稳华纯债债券、嘉实致盈债券、嘉实债券、嘉实货币 A、嘉实超短债债券、嘉实多元债券 A、嘉实多元债券 B、嘉实信用债券 A、嘉实信用债券 C、嘉实周期优选混合、嘉实安心货币 A、嘉实安心货币 B、嘉实纯债债券 A、嘉实纯债债券 C、嘉实货币 B、嘉实中证中期企业债指数（LOF）A、嘉实中证中期企业债指数（LOF）C 有单日单个基金账户账户的累计申购（转入）限制，嘉实增长混合、嘉实服务增值行业混合暂停申购和转入业务，具体请见嘉实基金网站刊载的相关公告。定期开放类基金在封闭期内无法转换。

#### （4）销售服务费

基金管理人可以根据中国证监会的有关规定从基金财产中计提销售服务费，用于基金的持续销售和服务基金份额持有人。

### 3、其他费用

按照国家有关规定可以列入的其他费用，根据相关法律及中国证监会相关规定列支。

#### （二）不列入基金费用的项目

基金管理人和基金托管人因未履行或未完全履行义务导致的费用支出或基金资产的损失，以及处理与基金运作无关的事项发生的费用等不列入基金费用。

#### （三）基金管理费和基金托管费的调整

基金管理人和基金托管人可磋商酌情调低基金管理费和基金托管费，经中国证监会核准后公告；此项调整无须召开基金份额持有人大会。

#### （四）基金的税收

本基金运作过程中涉及的各项纳税主体，其纳税义务按国家税收法律、法规执行。

## 十四、对招募说明书更新部分的说明

本招募说明书依据《证券投资基金法》、《公开募集证券投资基金运作管理办法》、《证券投资基金销售管理办法》、《公开募集证券投资基金信息披露管理办法》、《公开募集开放式证券投资基金流动性风险管理规定》及其它有关法律法规的要求，结合本基金管理人在本基金合同生效后对本基金实施的投资经营情况，对本基金原招募说明书进行了更新。主要更新内容如下：

- 1、在“重要提示”部分：本次更新招募说明书更新的主要内容。
- 2、在“三、基金管理人”部分：更新了基金管理人的相关内容。
- 3、在“四、基金托管人”部分：更新了基金托管人的相关内容。

4、在“五、相关服务机构”部分：更新相关直销机构、会计师事务所的信息。

5、根据《公开募集证券投资基金信息披露管理办法》的规定，本次更新招募说明书更新了与修订基金合同、托管协议相关的内容，包括“重要提示”、“释义”、“基金份额的申购与赎回”、“基金的收益与分配”、“基金的会计与审计”、“基金的信息披露”、“基金合同的内容摘要”、“基金托管协议的内容摘要”等章节。

嘉实基金管理有限公司

2020年1月23日