

银河睿利灵活配置混合型证券投资基金

基金产品资料概要（更新）

编制日期：2020年8月20日

送出日期：2020年8月20日

本概要提供本基金的重要信息，是招募说明书的一部分。

作出投资决定前，请阅读完整的招募说明书等销售文件。

一、产品概况

基金简称	银河睿利混合	基金代码	519629
下属分级基金的基金简称	银河睿利混合A		银河睿利混合C
下属分级基金的基金代码	519629		519630
基金管理人	银河基金管理有限公司	基金托管人	招商银行股份有限公司
基金合同生效日	2016-12-29	上市交易所及上市日期	-
基金类型	混合型	交易币种	人民币
运作方式	普通开放式	开放频率	每个开放日
基金经理	何晶	开始担任本基金基金经理的日期	2019-01-11
		证券从业日期	2009-06-01
		开始担任本基金基金经理的日期	2017-04-29
	卢轶乔	证券从业日期	2008-07-01

二、基金投资与净值表现

（一）投资目标与投资策略

投资者阅读《银河睿利灵活配置混合型证券投资基金招募说明书》第十章了解详细情况

投资目标 本基金在合理控制风险的前提下，在深入的基本面研究的基础上，通过灵活的资产配置、策略配置与严谨的风险管理，分享中国在加快转变经济发展方式的过程中所孕育的投资机遇，追求实现基金资产的持续稳定增值。

投资范围 本基金的投资范围为具有良好流动性的金融工具，包括国内依法发行上市的股票（包含中小板、创业板及其他经中国证监会核准上市的股票）、债券、货币市场工具、权证、资产支持证券、股指期货、国债期货以及法律法规或中国证监会允许基金投资的其他金融工具（但须符合中国证监会相关规定）。

如法律法规或监管机构以后允许基金投资其他品种，基金管理人在履行适当程序后，可以将其纳入投资范围。

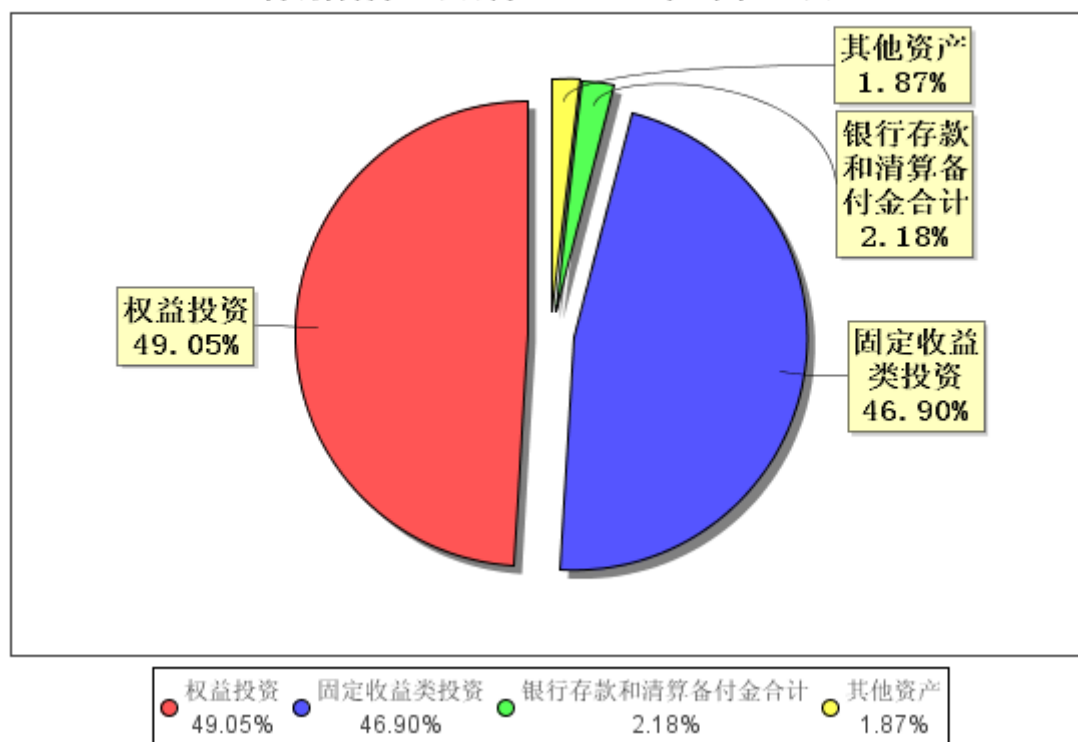
本基金股票资产投资比例为基金资产的0%-95%；本基金每个交易日日终在扣除股指期货

货、国债期货合约需缴纳的交易保证金后，保持不低于基金资产净值的5%的现金或者到期日在一年以内的政府债券，其中现金不包括结算备付金、存出保证金、应收申购款等。权证的投资比例不超过基金资产净值的3%，股指期货、国债期货及其他金融工具的投资比例依照法律法规或监管机构的规定执行。

主要投资策略	1、资产配置策略；2、股票投资策略；3、固定收益类资产投资策略；4、股指期货投资策略 5、国债期货投资策略；6、权证投资策略
业绩比较基准	中国人民银行公布的3年期定期存款利率(税后)+1%
风险收益特征	本基金为混合型基金，其风险收益水平高于货币基金和债券型基金，低于股票型基金。

（二）投资组合资产配置图表/区域配置图表

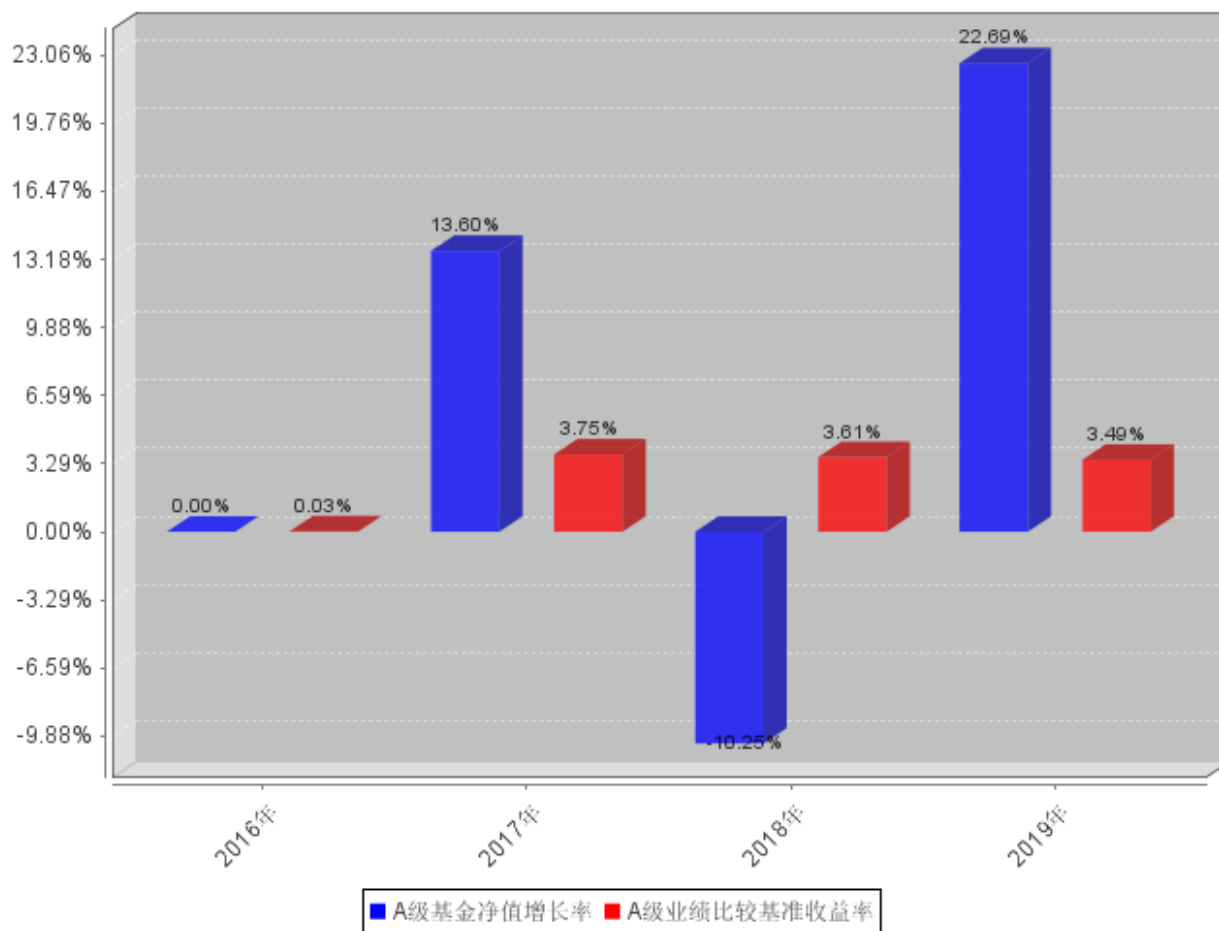
投资组合资产配置图表
数据截止日期：2020年6月30日



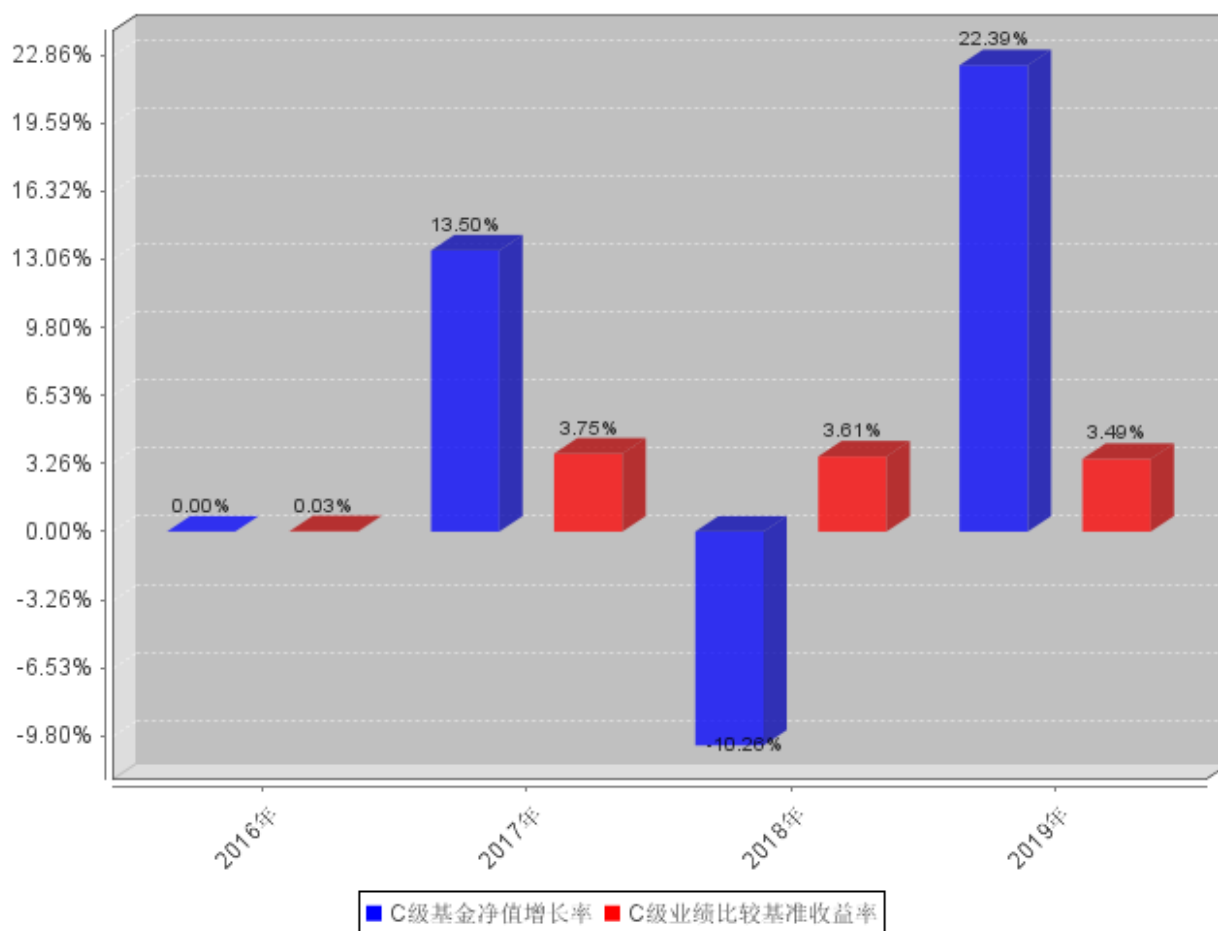
注：因四舍五入原因，图中市值占资产比例的分项之和与合计可能存在尾差。

（三）自基金合同生效以来/最近十年（孰短）基金每年的净值增长率及与同期业绩比较基准的比较图

A级自基金合同生效以来基金每年净值增长率及其与同期业绩比较基准收益率的对比图



C级自基金合同生效以来基金每年净值增长率及其与同期业绩比较基准收益率的对比图



注：本基金合同生效日为2016年12月29日，生效当年非完整自然年度，业绩表现截止日期2019年12月31日。基金过往业绩不代表未来表现。

三、投资本基金涉及的费用

（一）基金销售相关费用

以下费用在认购/申购/赎回基金过程中收取：

银河睿利混合 A

费用类型	份额(S)或金额(M)/持有期限(N)	收费方式/费率	备注
认购费	M<1000000	0.8% -	
	1000000≤M<5000000	0.5% -	
	M≥5000000	1000.0元 -	
申购费（前收费）	M<1000000	0.8% -	
	1000000≤M<5000000	0.5% -	
	M≥5000000	1000.0元 -	
赎回费	N<7天	1.5% -	
	7天≤N<30天	0.75% -	
	30天≤N<180天	0.5% -	

N≥180天	0.0%	-
--------	------	---

银河睿利混合 C

费用类型	份额 (S) 或金额 (M) / 持有期限 (N)	收费方式/费率	备注
赎回费	N<7天	1.5%	-
	7天≤N<30天	0.5%	-
	N≥30天	0.0%	-

（二）基金运作相关费用

以下费用将从基金资产中扣除：

费用类别	收费方式/年费率
管理费	-
托管费	-
销售服务费	-
银河睿利混合A	不收取销售服务费
银河睿利混合C	-
销售服务费	0.10%

注：本基金交易证券、基金等产生的费用和税负，按实际发生额从基金资产扣除。

四、风险揭示与重要提示**（一）风险揭示**

本基金不提供任何保证。投资者可能损失投资本金。

投资有风险，投资者购买基金时应认真阅读本基金的《招募说明书》等销售文件。

1、本基金投资策略所特有的风险

（1）本基金投资范围包含包括信用债券，因此基金资产中一旦出现信用违约事件，基金净值将产生一定波动，投资绩效将会受到影响。

（2）本基金动态评估不同资产类在不同时期的投资价值、投资时机以及其风险收益特征，追求股票、债券和货币等大类资产的灵活配置及资产的稳健增长，但策略分析研判结果可能与宏观经济的实际走向、上市公司的实际发展情况、股票市场或个股的实际表现存在偏差，进而影响基金业绩。

2、混合型证券投资基金共有的风险，如市场风险、管理风险、流动性风险、信用风险、投资资产支持证券的风险、未知价风险及其他风险等。

（二）重要提示

本基金根据中国证券监督管理委员会2015年6月15日《关于准予银河睿利灵活配置混合型证券投资基金注册的批复》（证监许可【2015】1255号）的注册，进行募集。

中国证监会对本基金募集的注册，并不表明其对本基金的投资价值和市场前景作出实质性判断或保证，也不表明投资于本基金没有风险。

基金管理人依照恪尽职守、诚实信用、谨慎勤勉的原则管理和运用基金财产，但不保证基金一定盈利，也不保证最低收益。

基金投资人自依基金合同取得基金份额，即成为基金份额持有人和基金合同的当事人。

五、其他资料查询方式

以下资料详见银河基金管理有限公司网站[www.galaxyasset.com][400-820-0860]

1. 《银河睿利灵活配置混合型证券投资基金基金合同》、《银河睿利灵活配置混合型证券投资基金托管协议》、《银河睿利灵活配置混合型证券投资基金招募说明书》

2. 定期报告，包括基金季度报告、中期报告和年度报告

3. 基金份额净值

4. 基金销售机构及联系方式

5. 其他重要资料

六、其他情况说明

-