

银河领先债券型证券投资基金

基金产品资料概要（更新）

编制日期：2020年8月20日

送出日期：2020年8月20日

本概要提供本基金的重要信息，是招募说明书的一部分。

作出投资决定前，请阅读完整的招募说明书等销售文件。

一、产品概况

基金简称	银河领先债券	基金代码	519669
基金管理人	银河基金管理有限公司	基金托管人	兴业银行股份有限公司
基金合同生效日	2012-11-29	上市交易所及上市日期	-
基金类型	债券型	交易币种	人民币
运作方式	普通开放式	开放频率	每个开放日
基金经理	韩晶	开始担任本基金基金经理的日期	2012-11-29
		证券从业日期	2002-04-12
	蒋磊	开始担任本基金基金经理的日期	2016-08-26
		证券从业日期	2006-01-12

二、基金投资与净值表现

（一）投资目标与投资策略

投资者阅读《银河领先债券型证券投资基金招募说明书》第十章了解详细情况

投资目标	在合理控制风险的前提下，力求为基金份额持有人创造高于业绩比较基准的投资收益。
投资范围	<p>“本基金的投资范围为具有良好流动性的金融工具，包括国内依法发行上市的国家债券、地方政府债、金融债券、次级债券、中央银行票据、企业债券、公司债券、短期融资券、中期票据、资产支持证券、可转换债券、可分离债券和回购、银行存款等金融工具以及法律法规或中国证监会允许基金投资的其他固定收益证券品种（但须符合中国证监会的相关规定）。</p> <p>本基金不主动投资于权益类金融工具。本基金不直接从二级市场买入股票、权证等权益类资产，也不参与一级市场的新股申购或增发新股，仅可持有因可转债形成的股票、因所持股票所派发的权证以及因投资可分离债券而产生的权证等。因上述原因持有的股票和权证资产，本基金应在其可交易之日起的30个交易日内卖出。</p> <p>如法律法规或监管机构今后允许基金投资其他品种，基金管理人在履行适当程序后，可以将其纳入投资范围。</p> <p>基金的投资组合比例为：投资于固定收益类资产的比例不低于基金资产的80%，现金</p>

和到期日在一年以内的政府债券不低于基金资产净值的5%，其中现金不包括结算备付金、存出保证金、应收申购款等。

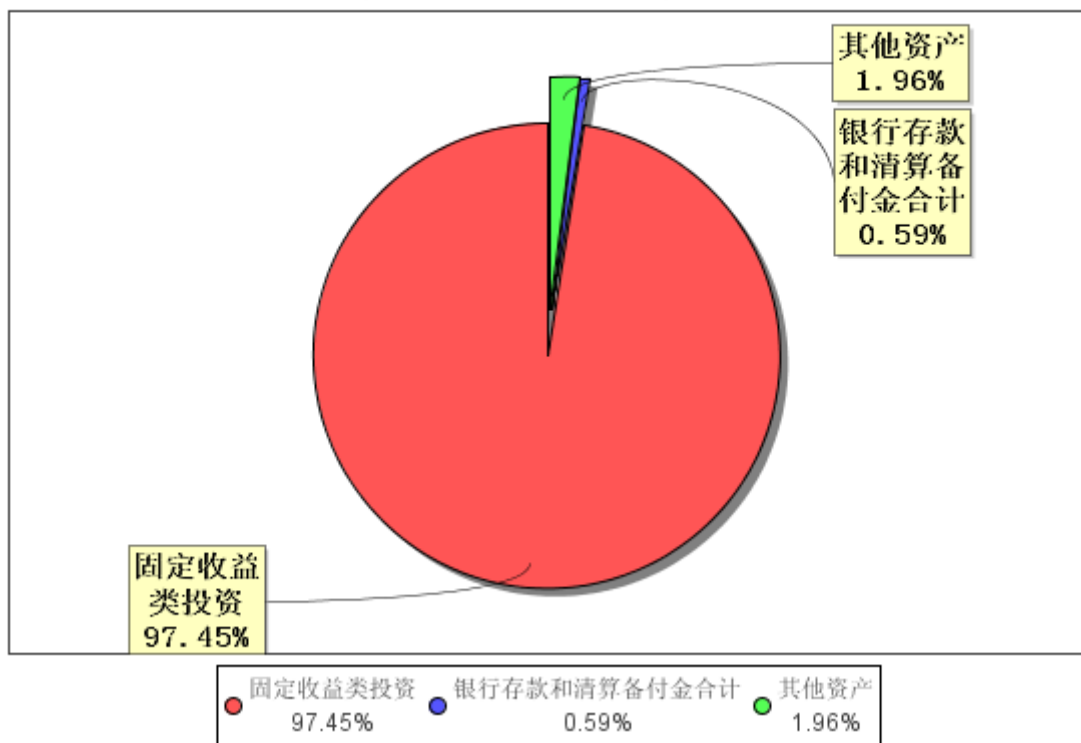
主要投资策略 （一）债券资产配置策略；（二）债券品种选择策略；（三）动态增强策略；（四）附权债券投资；（五）资产支持证券投资策略

业绩比较基准 中债综合全价指数

风险收益特征 本基金为债券型基金，其预期风险与预期收益高于货币市场基金，低于混合型基金和股票型基金。

（二）投资组合资产配置图表/区域配置图表

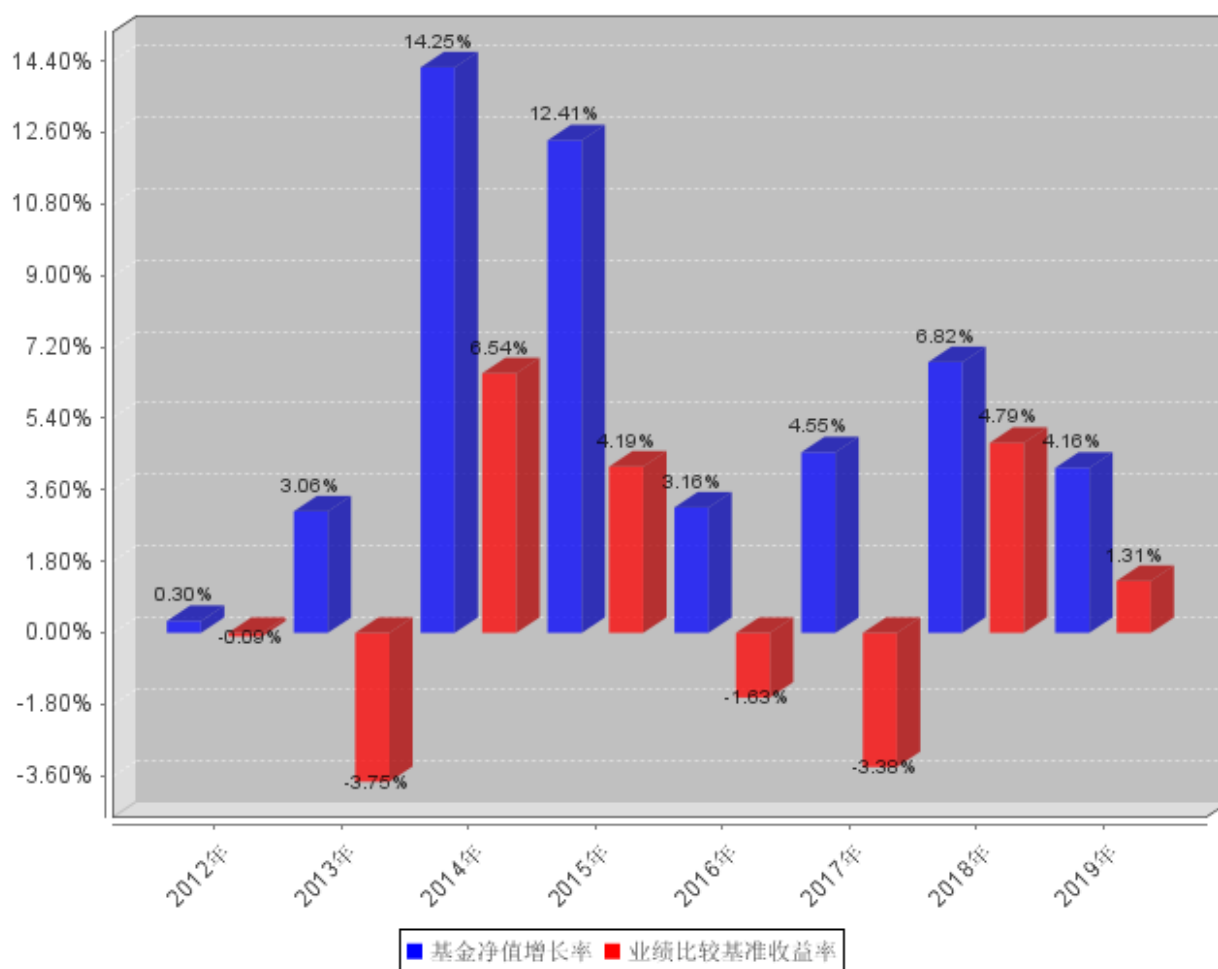
投资组合资产配置图表
数据截止日期：2020年6月30日



注：因四舍五入原因，图中市值占资产比例的分项之和与合计可能存在尾差。

（三）自基金合同生效以来/最近十年（孰短）基金每年的净值增长率及与同期业绩比较基准的比较图

自基金合同生效以来基金每年净值增长率及其与同期业绩比较基准收益率的对比图



注：本基金合同生效日为2012年11月29日，生效当年非完整自然年度，业绩表现截止日期2019年12月31日。基金过往业绩不代表未来表现。

三、投资本基金涉及的费用

（一）基金销售相关费用

以下费用在认购/申购/赎回基金过程中收取：

费用类型	份额 (S) 或金额 (M) / 持有期限 (N)	收费方式/费率	备注
认购费	M < 1000000	0.6%	-
	1000000 ≤ M < 5000000	0.4%	-
	M ≥ 5000000	1000.0元	-
申购费（前收费）	M < 1000000	0.8%	-
	1000000 ≤ M < 5000000	0.5%	-
	M ≥ 5000000	1000.0元	-
赎回费	N < 7天	1.5%	-
	7天 ≤ N < 180天	0.1%	-
	N ≥ 180天	0.0%	-

（二）基金运作相关费用

以下费用将从基金资产中扣除：

费用类别	收费方式/年费率
管理费	- 0.60%
托管费	- 0.20%
销售服务费	- -

注：本基金交易证券、基金等产生的费用和税负，按实际发生额从基金资产扣除。

四、风险揭示与重要提示

（一）风险揭示

本基金不提供任何保证。投资者可能损失投资本金。

投资有风险，投资者购买基金时应认真阅读本基金的《招募说明书》等销售文件。

本基金的投资风险包括投资组合的风险、管理风险、合规性风险、操作风险以及其他风险。

1、本基金的特定风险

（1）特定投资对象风险

本基金为债券型基金，在具体投资管理中，本基金主要投资债券类资产，本基金可能因投资债券类资产而面临较高的市场系统性风险。

（2）信用违约风险

本基金的投资范围包括信用债券，因此基金资产中一旦出现信用违约事件，基金净值，将产生较大波动。

2、债券型证券投资基金共有的风险，如市场风险、管理风险、流动性风险、信用风险、操作性风险、合规性风险及其他风险等。

（二）重要提示

本基金根据中国证券监督管理委员会2012年9月4日《关于核准银河领先债券型证券投资基金募集的批复》（证监许可【2012】1192号）的核准，进行募集。

中国证监会对本基金募集的核准，并不表明其对本基金的价值和收益作出实质性判断或保证，也不表明投资于本基金没有风险。

基金管理人依照恪尽职守、诚实信用、谨慎勤勉的原则管理和运用基金财产，但不保证投资于本基金一定盈利，也不保证最低收益。

基金投资人自依基金合同取得基金份额，即成为基金份额持有人和基金合同的当事人。

五、其他资料查询方式

以下资料详见银河基金管理有限公司网站[www.galaxyasset.com][400-820-0860]

1. 《银河领先债券型证券投资基金基金合同》、《银河领先债券型证券投资基金托管协议》、《银河领先债券型证券投资基金招募说明书》
2. 定期报告，包括基金季度报告、中期报告和年度报告
3. 基金份额净值
4. 基金销售机构及联系方式
5. 其他重要资料

六、其他情况说明

-