

# 民生加银鑫安纯债债券型证券投资基金（民生加银鑫安纯债 债券 A 份额）

## 基金产品资料概要（更新）

编制日期：2020 年 8 月 14 日

送出日期：2020 年 8 月 27 日

本概要提供本基金的重要信息，是招募说明书的一部分。

作出投资决定前，请阅读完整的招募说明书等销售文件。

### 一、产品概况

基金简称	民生加银鑫安纯债债券	基金代码	002684
下属分级基金简称	民生加银鑫安纯债债券A	下属分级基金代码	002684
基金管理人	民生加银基金管理有限公司	基金托管人	中国银行股份有限公司
基金合同生效日	2016-09-09	上市交易所及上市日期	- -
基金类型	债券型	交易币种	人民币
运作方式	普通开放式	开放频率	每个开放日
基金经理	姚航	开始担任本基金基金经理的日期	2019-08-12
		证券从业日期	2004-04-26
特殊条款	基金合同生效后，连续20个工作日出现基金份额持有人数量不满200人或者基金资产净值低于5000万元情形的，基金管理人应当在定期报告中予以披露；连续60个工作日出现前述情形的，基金管理人应当向中国证监会报告并提出解决方案，如转换运作方式、与其他基金合并或者终止基金合同等，并召开基金份额持有人大会进行表决。		

### 二、基金投资与净值表现

#### （一）投资目标与投资策略

请投资者阅读《招募说明书》第九章了解详细情况

投资目标	本基金在综合考虑基金资产收益性、安全性、流动性和严格控制风险的基础上，通过积极主动的投资管理，追求绝对收益，力争实现超过业绩比较基准的投资收益。
投资范围	<p>本基金的投资范围为具有良好流动性的金融工具，包括国债、金融债券、中央银行票据、企业债券、公司债券、中期票据、中小企业私募债券、短期融资券及超级短期融资券、次级债、政府机构债、地方政府债、可分离交易债券的纯债部分、资产支持证券、债券回购、银行存款、同业存单、货币市场工具、现金等金融工具，以及法律法规或中国证监会允许基金投资的其他固定收益类证券(但须符合中国证监会的相关规定)。</p> <p>本基金不直接从二级市场买入股票、权证等权益类资产，也不参与一级市场的新股申购或增发新股。同时本基金不参与可转换债券以及可分离交易可转债投资(纯债部分除外)。</p>

如法律法规或监管机构以后允许基金投资其他品种，基金管理人在履行适当程序后，可以将其纳入投资范围。

基金的投资组合比例为：本基金投资于债券占基金资产比例不低于80%，保持现金或者到期日在一年以内的政府债券投资比例合计不低于基金资产净值的5%。

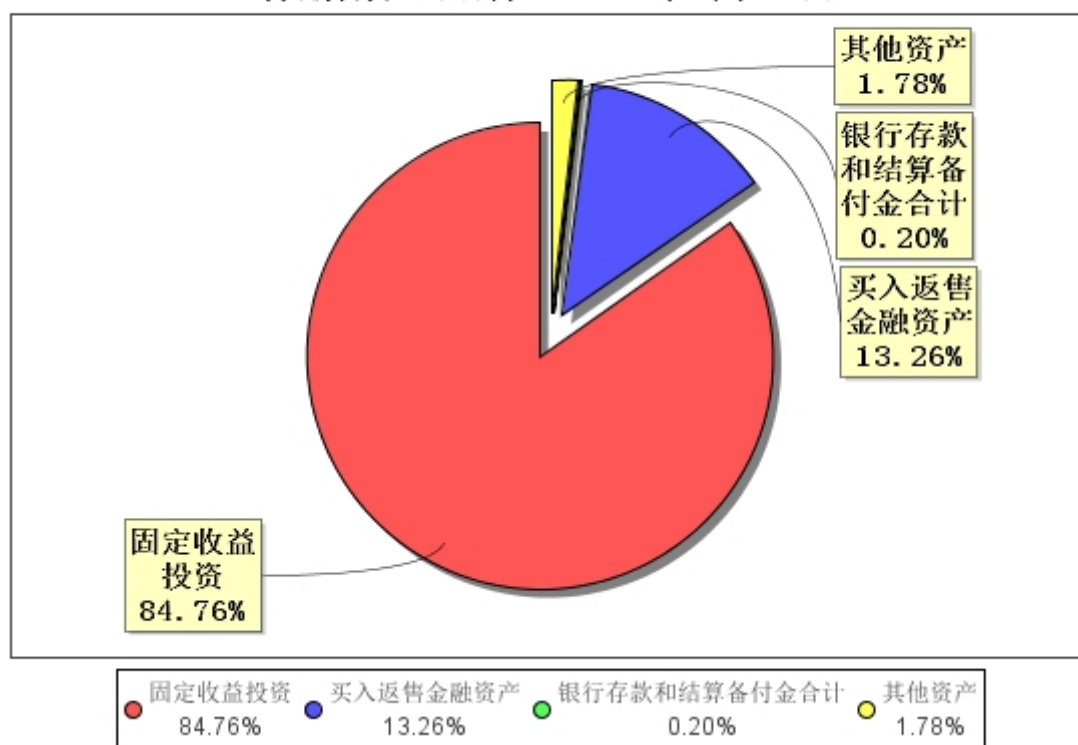
**主要投资策略** 本基金奉行“自上而下”和“自下而上”相结合的主动式投资管理理念，采用价值分析方法，在分析和判断财政、货币、利率、通货膨胀等宏观经济运行指标的基础上，自上而下确定和动态调整大类资产比例和债券的组合目标久期、期限结构配置及类属配置；同时，采用“自下而上”的投资理念，在研究分析信用风险、流动性风险、供求关系、收益率水平、税收水平等因素基础上，自下而上的精选个券，把握固定收益类金融工具投资机会。

**业绩比较基准** 中国债券综合指数收益率

**风险收益特征** 本基金为债券型基金，属于证券投资基金中的中低风险品种，其预期风险与预期收益高于货币市场基金，低于混合型基金和股票型基金。

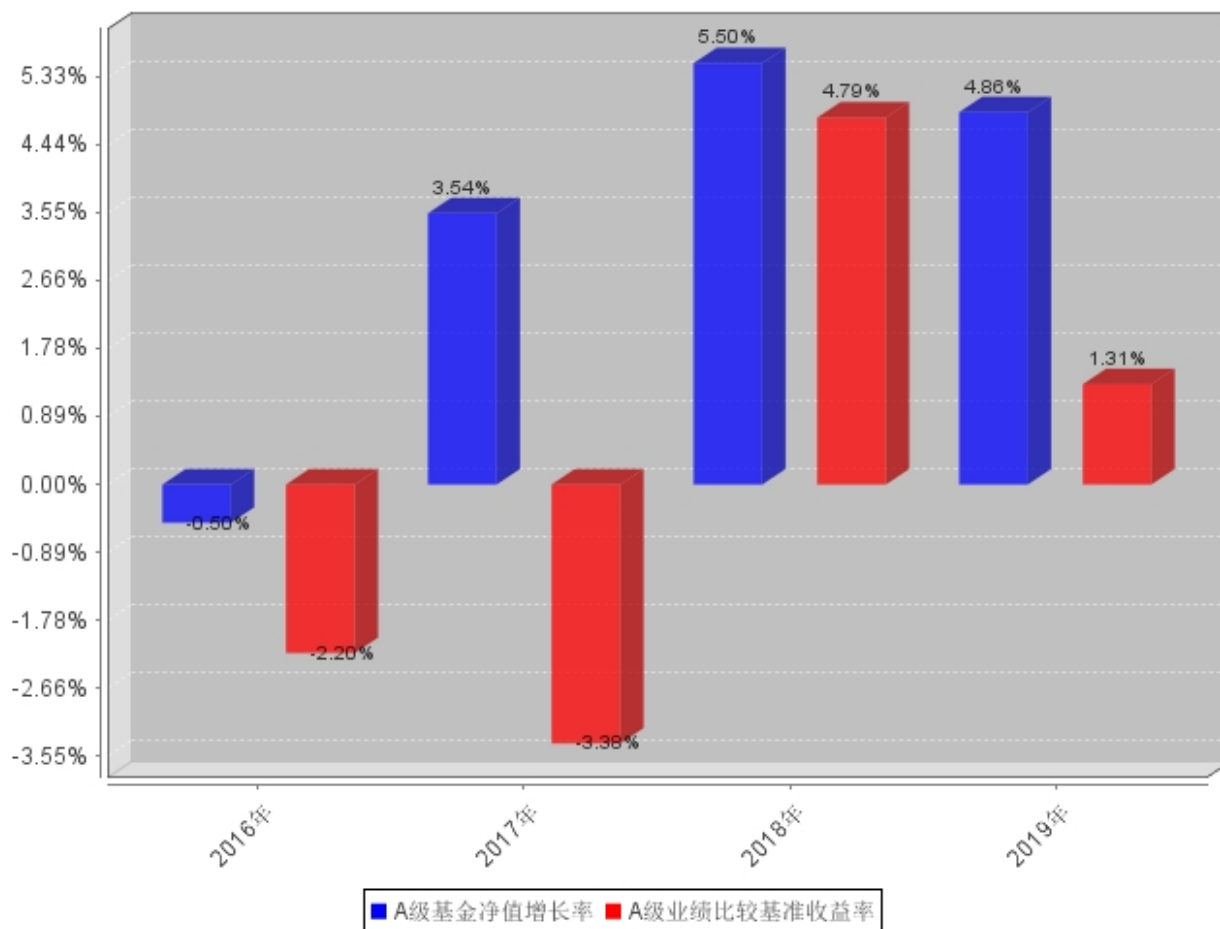
## （二）投资组合资产配置图表/区域配置图表

**投资组合资产配置图表**  
数据截止日期：2020年6月30日



## （三）自基金合同生效以来/最近十年（孰短）基金每年的净值增长率及与同期业绩比较基准的比较图

### A级自基金合同生效以来基金每年净值增长率及其与同期业绩比较基准收益率的对比图



注：1. 本基金合同于2016年9月9日生效，合同生效当年按实际存续期计算，不按整个自然年度进行折算；

2. 业绩表现截止日期2019年12月31日。基金过往业绩不代表未来表现。

### 三、投资本基金涉及的费用

#### （一）基金销售相关费用

以下费用在认购/申购/赎回基金过程中收取：

费用类型	份额 (S) 或金额 (M) / 持有期限 (N)	收费方式/费率	备注
认购费	M < 1,000,000	0.6% -	
	1,000,000 ≤ M < 2,000,000	0.3% -	
	2,000,000 ≤ M < 5,000,000	0.1% -	
	M ≥ 5,000,000	500元/笔 -	
申购费（前收费）	M < 1,000,000	0.8% -	
	1,000,000 ≤ M < 2,000,000	0.5% -	
	2,000,000 ≤ M < 5,000,000	0.3% -	
	M ≥ 5,000,000	500元/笔 -	
赎回费	N < 7日	1.5% -	
	7日 ≤ N < 29日	0.05% -	

N≥29日	0.0%	-
-------	------	---

注：上述表格中的认购费率及申购费率适用投资本基金的非养老金客户。对于投资本基金的养老金客户，在基金管理人的直销中心可享受认购费率及申购费率1折优惠，但对于上述表格中规定认购费率及申购费率为固定金额的，养老金客户则按上述表格中的费率规定执行，不再享有费率优惠。

## （二）基金运作相关费用

以下费用将从基金资产中扣除：

费用类别	-	收费方式/年费率
管理费	-	0.30%
托管费	-	0.10%
销售服务费	-	-

注：本基金《基金合同》生效后与基金相关的信息披露费用、会计师费、律师费、诉讼费和仲裁费、基金份额持有人大会费用以及交易证券、基金等产生的费用和税负，按实际发生额从基金资产扣除。

## 四、风险揭示与重要提示

### （一）风险揭示

本基金不提供任何保证。投资者可能损失投资本金。

投资有风险，投资者购买基金时应认真阅读本基金的《招募说明书》等销售文件。

基金在投资运作过程中可能面临各种风险，投资人须了解并独自承受以下风险：

- 1) 市场风险，包括政策风险、经济周期风险、利率风险、购买力风险、上市公司经营风险；
- 2) 管理风险：决策风险、操作风险、技术风险；
- 3) 其他风险：职业道德风险、流动性风险、合规性风险及其他风险；
- 4) 巨额赎回风险：此类风险是开放式基金所特有的一种风险，即当单个开放日基金的净赎回申请超过上一日基金总份额的百分之十时，投资人将可能无法及时赎回持有的全部基金份额；
- 5) 特有风险。

本基金特有风险包括：

本基金的投资范围包括中小企业私募债券，中小企业私募债券是根据相关法律法规由非上市中小企业采用非公开方式发行的债券。中小企业私募债券的风险主要包括信用风险、流动性风险、市场风险等。信用风险指发债主体违约的风险，是中小企业私募债券最大的风险。流动性风险是由于中小企业私募债券交投不活跃导致的投资者被迫持有到期的风险。市场风险是未来市场价格（利率、汇率、股票价格、商品价格等）的不确定性带来的风险，它影响债券的实际收益率。这些风险可能会给基金净值带来一定的负面影响和损失。

### （二）重要提示

中国证监会对本基金募集的注册，并不表明其对本基金的价值和收益作出实质性判断或保证，也不表明投资于本基金没有风险。

基金管理人依照恪尽职守、诚实信用、谨慎勤勉的原则管理和运用基金财产，但不保证基金一定盈利，也不保证最低收益。

基金投资者自依基金合同取得基金份额，即成为基金份额持有人和基金合同的当事人。

基金产品资料概要信息发生重大变更的，基金管理人将在三个工作日内更新，其他信息发生变更的，基金管理人每年更新一次。因此，本文件内容相比基金的实际情况可能存在一定的滞后，如需及时、准确获取基金的相关信息，敬请同时关注基金管理人发布的相关临时公告等。

关于本基金的争议解决方式，请投资者关注本基金《基金合同》“争议的处理”部分。

## 五、其他资料查询方式

以下资料详见基金管理人网站[www.msjyfund.com.cn](http://www.msjyfund.com.cn)或拨打客户服务电话400-8888-388咨询。

- 1、基金合同、托管协议、招募说明书
- 2、定期报告，包括基金季度报告、中期报告和年度报告
- 3、基金份额净值
- 4、基金销售机构及联系方式
- 5、其他重要资料

## 六、其他情况说明

-