

# 广发货币市场基金（广发货币A）基金产品资料概要

编制日期：2020年8月27日

送出日期：2020年8月28日

本概要提供本基金的重要信息，是招募说明书的一部分。

作出投资决定前，请阅读完整的招募说明书等销售文件。

## 一、产品概况

|         |            |                |              |
|---------|------------|----------------|--------------|
| 基金简称    | 广发货币       | 基金代码           | 270004       |
| 下属基金简称  | 广发货币 A     | 下属基金代码         | 270004       |
| 基金管理人   | 广发基金管理有限公司 | 基金托管人          | 中国工商银行股份有限公司 |
| 基金合同生效日 | 2005-05-20 |                |              |
| 基金类型    | 货币市场基金     | 交易币种           | 人民币          |
| 运作方式    | 普通开放式      | 开放频率           | 每个开放日        |
| 基金经理    | 温秀娟        | 开始担任本基金基金经理的日期 | 2010-04-29   |
|         |            | 证券从业日期         | 2000-07-01   |

其他

《基金合同》生效后，连续二十个工作日出现基金份额持有人数量不满 200 人或者基金资产净值低于 5,000 万元人民币情形的，基金管理人应在定期报告中予以披露；连续六十个工作日出现前述情形的，基金管理人应当向中国证监会报告并提出解决方案，如转换运作方式、与其他基金合并或者终止基金合同等，并召开基金份额持有人大会进行表决。  
法律法规另有规定时，从其规定。

注：本基金自 2009 年 4 月 20 日起增设 B 类份额，自 2016 年 3 月 9 日起增设 E 类份额，自 2017 年 8 月 16 日起增设 C 类份额。

## 二、基金投资与净值表现

### (一) 投资目标与投资策略

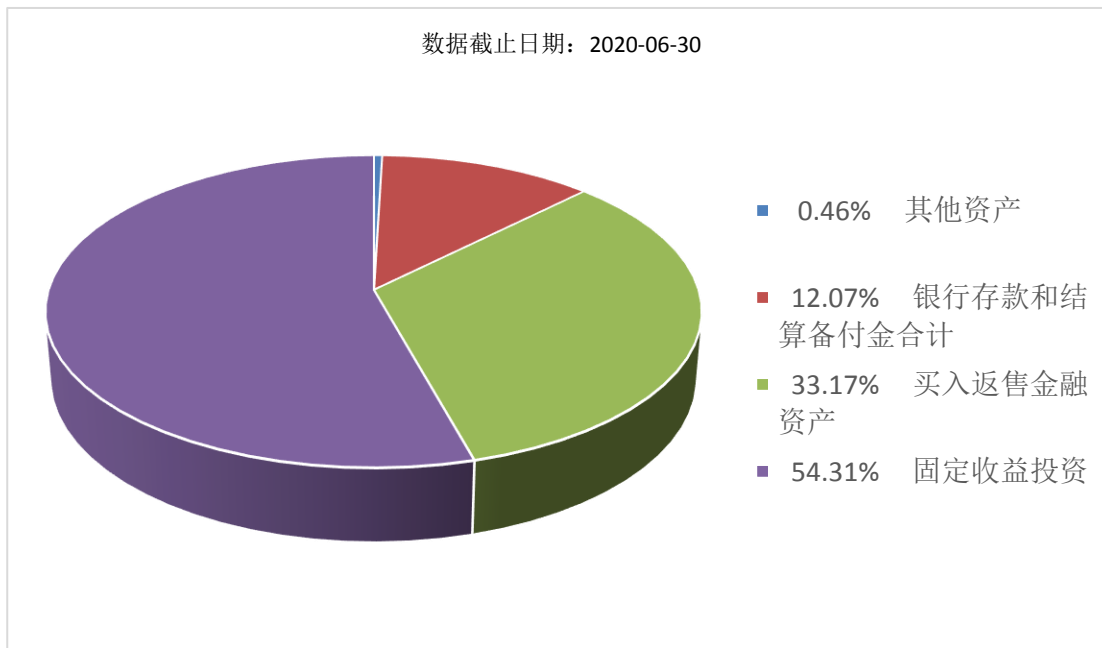
|        |   |
|--------|---|
| 投资目标   | 在保持低风险与资产流动性的基础上，追求稳定的当期收益。   |
| 投资范围   | 1、现金；<br>2、期限在 1 年以内（含 1 年）的银行存款（包括活期存款、定期存款、通知存款、大额存单等）、债券回购、中央银行票据、同业存单；<br>3、剩余期限在 397 天以内（含 397 天）的债券、非金融企业债务融资工具（包括但不限于短期融资券、超短期融资券、中期票据）、资产支持证券；<br>4、中国证监会、中国人民银行认可的其他具有良好流动性的货币市场工具。<br>如法律法规或监管机构以后允许基金投资其他品种，基金管理人可在履行适当程序后，可以将其纳入投资范围。其投资比例遵循届时有效的法律法规和相关规定。 |
| 主要投资策略 | 以自上而下为主，兼顾自下而上的方式。其中，自上而下是指基金管理人通过定量与定性相结合的综合分析，对利率尤其是短期利率的变化趋势进行预测，在科学、合理的短期利率预测的基础上决定本基金组合的期限结构和品种结构，构建稳健的投资组合。自下而上是指要重视具体投资对象的价值分析，同时针对市场分割及定价机制暂时失灵带来的投资机会，进行相应的套利操作，增加投资收益。具体策略如下：（1）利率预测；（2）期限配置策略；（3）品种配   |

|        |   |
|--------|---|
|        | 置策略；（4）挖掘套利投资机会。  |
| 业绩比较基准 | (1-利息税率)×活期存款利率   |
| 风险收益特征 | 1. 高安全性：本金损失的风险小，收益的波动性小；<br>2. 高流动性：基金投资组合本身剩余期限短，流动性高；投资人在基金交易时无需支付费用，变现成本低；<br>3. 稳定的收益：力争获取稳定的超过同期银行定期存款利率（税后）的收益率。 |

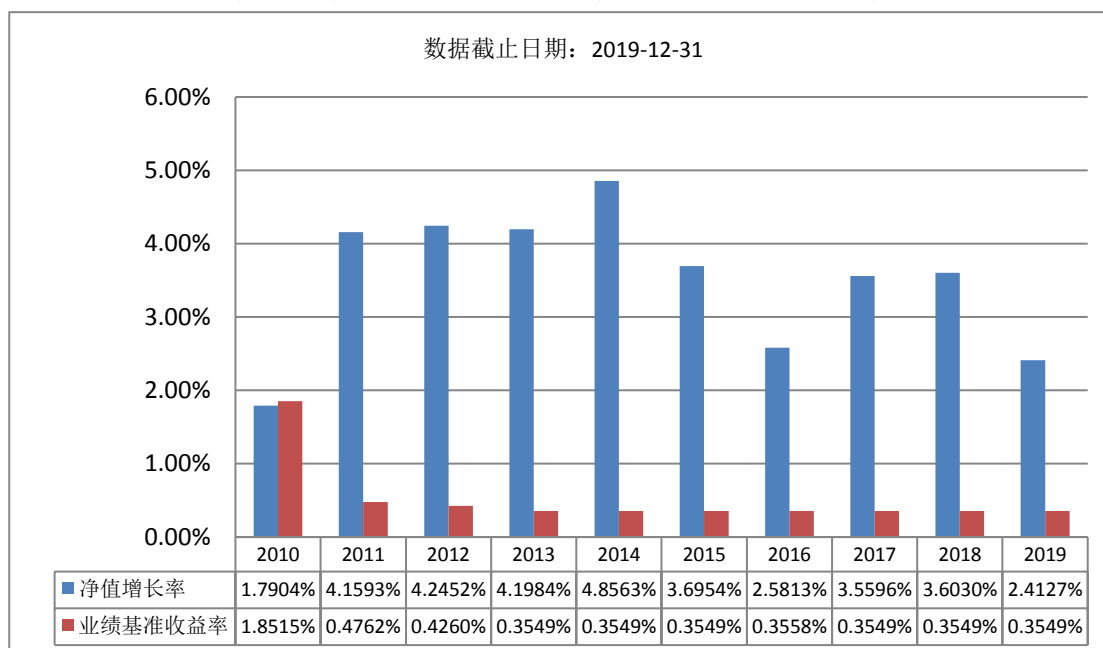
注：详见《广发货币市场基金招募说明书》及其更新文件中“基金的投资”。

## (二) 投资组合资产配置图表/区域配置图表

### 投资组合资产配置图表



## (三) 最近十年基金每年的净值收益率及与同期业绩比较基准的比较图



注：基金的过往业绩不代表未来表现。

### 三、投资本基金涉及的费用

#### (一) 基金销售相关费用

以下费用在认购/申购/赎回基金过程中收取：

| 费用类型      | 份额 (S) 或金额 (M)<br>/持有期限 (N) | 收费方式/费率 | 备注            |
|-----------|-----------------------------|---------|---------------|
| 申购费 (前收费) | -                           | -       | 本基金 A 类份额无申购费 |
| 赎回费       | -                           | -       | 本基金 A 类份额无赎回费 |

注：本基金的申购费率和赎回费率通常情况下均为零，具体请详见招募说明书。

#### (二) 基金运作相关费用

以下费用将从基金资产中扣除：

| 费用类别  | 收费方式/年费率  |
|-------|---|
| 管理费   | 0.33%   |
| 托管费   | 0.10%   |
| 销售服务费 | 0.25%   |
| 其他费用  | 《基金合同》生效后与基金相关的信息披露费用、会计师费、律师费、诉讼费、基金份额持有人大会费用、基金的证券交易费用、基金的银行汇划费用、基金相关账户的开户及维护费等费用，和按照国家有关规定和《基金合同》约定，可以在基金财产中列支的其他费用。 |

注：本基金交易证券、基金等产生的费用和税负，按实际发生额从基金资产扣除。

### 四、风险揭示与重要提示

#### (一) 风险揭示

本基金不提供任何保证。投资者可能损失投资本金。

投资有风险，投资者购买基金时应认真阅读本基金的《招募说明书》等销售文件。

##### 1、本基金特有的风险

本基金是货币市场基金，投资收益率受短期利率波动影响而波动。

2、市场风险：证券市场价格受到经济因素、政治因素、投资心理和交易制度等各种因素的影响，导致基金收益水平变化而产生的风险。

3、开放式基金所共有的管理风险、职业道德风险、合规性风险、流动性风险等。

##### 4、其他风险

#### (二) 重要提示

中国证监会对本基金募集的核准，并不表明其对本基金的价值和收益作出实质性判断或保证，也不表明投资于本基金没有风险。

基金管理人依照恪尽职守、诚实信用、谨慎勤勉的原则管理和运用基金财产，但不保证基金一定盈利，也不保证最低收益。

基金投资者自依基金合同取得基金份额，即成为基金份额持有人和基金合同的当事人。

基金产品资料概要信息发生重大变更的，基金管理人将在三个工作日内更新，其他信息发生变更的，基金管理人每年更新一次。因此，本文件内容相比基金的实际情况可能存在一定的滞后，如需及时、准确获取基金的相关信息，敬请同时关注基金管理人发布的相关临时公告及定期报告等。

如投资者对基金合同有争议的，争议解决处理方式详见基金合同“争议的处理和适用的法律”部分或相关章节。

### 五、其他资料查询方式

以下资料详见广发基金官方网站 [www.gffunds.com.cn] [客服电话：95105828（免长途费）或

020-83936999]

- (1) 《广发货币市场基金基金合同》
- (2) 《广发货币市场基金托管协议》
- (3) 《广发货币市场基金招募说明书》
- (4) 定期报告，包括基金季度报告、中期报告和年度报告
- (5) 基金份额净值
- (6) 基金销售机构及联系方式
- (7) 其他重要资料