

广发小盘成长混合型证券投资基金（LOF）（广发小盘成长混合（LOF）A）基金产品资料概要

编制日期：2020年8月27日

送出日期：2020年8月28日

本概要提供本基金的重要信息，是招募说明书的一部分。
作出投资决定前，请阅读完整的招募说明书等销售文件。

一、产品概况

基金简称	广发小盘成长混合（LOF）	基金代码	162703
下属基金简称	广发小盘成长混合（LOF）A	下属基金代码	162703
基金管理人	广发基金管理有限公司	基金托管人	上海浦东发展银行股份有限公司
基金合同生效日	2005-02-02	上市交易所及上市日期	深圳证券交易所 2005-04-29
基金类型	混合型	交易币种	人民币
运作方式	普通开放式	开放频率	每个开放日
基金经理	刘格菘	开始担任本基金基金经理的日期	2017-06-19
		证券从业日期	2010-03-01
其他	本基金合同生效后的存续期内，有效基金份额持有人数量连续 20 个工作日达不到 200 人，或连续 20 个工作日基金资产净值低于 5000 万元人民币，基金管理人应当及时向中国证监会报告，说明出现上述情况的原因以及解决方案。 存续期内，基金份额持有人数量连续 60 个工作日达不到 200 人，或连续 60 个工作日基金资产净值低于 5000 万元人民币，基金管理人有权依法终止本基金，并报中国证监会备案。法律、法规或证券监管部门另有规定的，从其规定。		
162703 的场内简称	广发小盘		

注：本基金自 2020 年 3 月 18 日起增设 C 类份额。

二、基金投资与净值表现

（一）投资目标与投资策略

投资目标	通过投资于具有高成长性的小市值公司股票，以寻求资本的长期增值。
投资范围	主要投资于具有良好流动性的金融工具，包括国内依法公开发行的各类股票、债券以及中国证监会允许基金投资的其他金融工具。本基金至少 80% 的非现金资产投资于基本面良好、具有高成长性的小市值公司股票。 资产配置区间：股票资产配置比例为 60%-95%，债券资产配置比例为 0-15%，现金大于等于 5%，其中现金不包括结算备付金、存出保证金、应收申购款等。
主要投资策略	具体包括： 1、股票投资管理的方法与标准：本基金在投资策略上采取小市值成长导向型，主要投资于基本面良好，具有高成长性的小市值公司股票；本基金对小市值公司股票的界定方式为：基金管理人每半年将对中国 A 股市场中的股票按流通市值从小到大排序并相加，累计流通市值达到总流通市值 50% 的股票归入小市值公司股票集合。

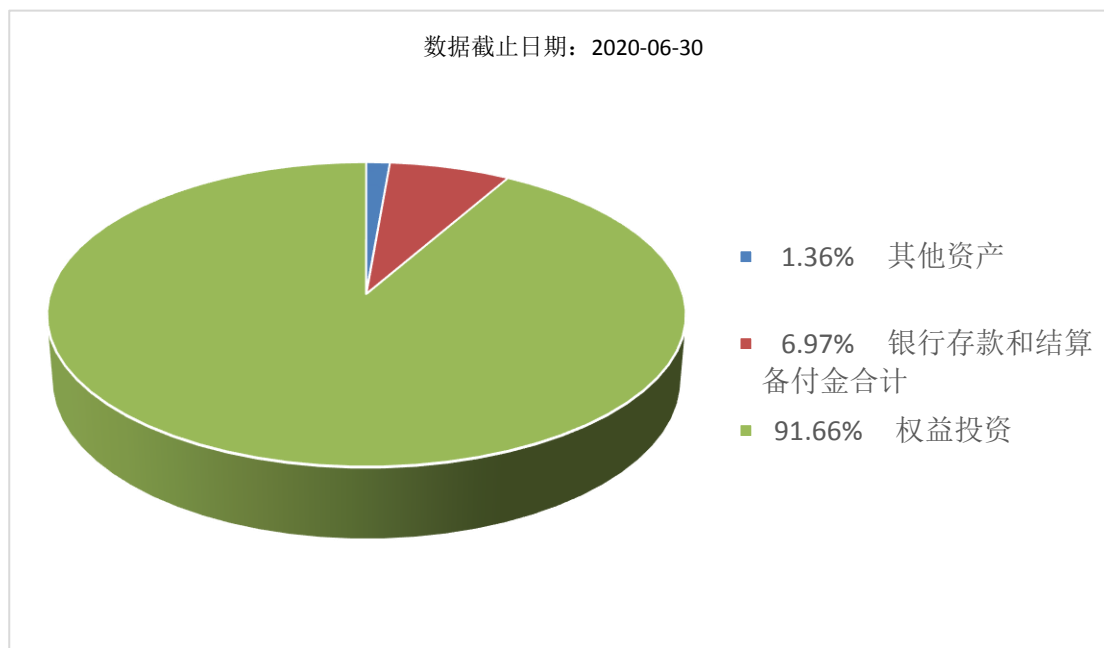
2、债券投资策略：债券投资策略包括：利率预测、收益率曲线模拟、资产配置和债券分析。

业绩比较基准	天相小市值指数
风险收益特征	本基金为混合型基金，其预期收益和风险高于货币型基金、债券型基金，而低于股票型基金，属于证券投资基金中的较高风险、较高收益品种。

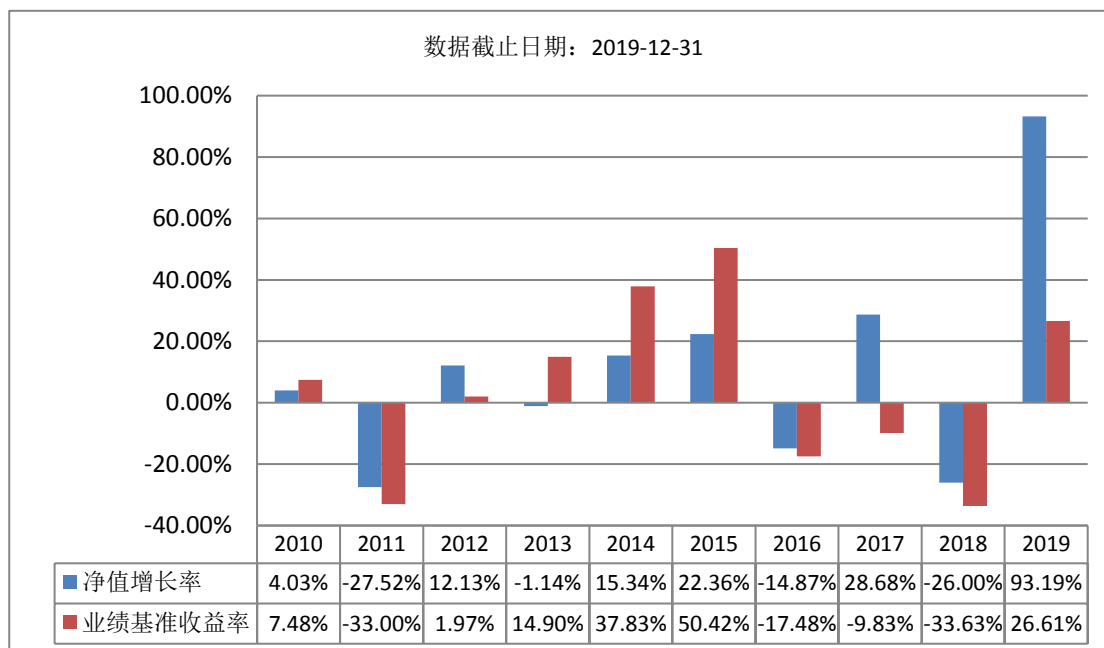
注：详见《广发小盘成长混合型证券投资基金(LOF)招募说明书》及其更新文件中“基金的投资”。

(二) 投资组合资产配置图表/区域配置图表

投资组合资产配置图表



(三) 最近十年基金每年的净值增长率及与同期业绩比较基准的比较图



注：基金的过往业绩不代表未来表现。

三、投资本基金涉及的费用

（一）基金销售相关费用

以下费用在认购/申购/赎回基金过程中收取：

费用类型	份额 (S) 或金额 (M) /持有期限 (N)	收费方式/费率	备注
申购费 (前收费)	M < 100 万元	1.50%	非特定客户
	100 万元 ≤ M < 500 万元	0.70%	非特定客户
	M ≥ 500 万元	1000 元/笔	非特定客户
	M < 100 万元	0.15%	特定客户
	100 万元 ≤ M < 500 万元	0.07%	特定客户
	M ≥ 500 万元	100 元/笔	特定客户
	-	0.00%	场内
赎回费	N < 7 日	1.50%	
	N ≥ 7 日	0.50%	

注：1、本基金的申购费用由申购人承担，可用于市场推广、销售、注册登记等各项费用，不列入基金资产；

2、场内交易费用以证券公司实际收取为准；

3、特定客户通过直销中心申购本基金时，方适用上述特定客户申购费率。

（二）基金运作相关费用

以下费用将从基金资产中扣除：

费用类别	收费方式/年费率
管理费	1.50%
托管费	0.25%
其他费用	《基金合同》生效后与基金相关的信息披露费用、会计师费、律师费、诉讼费、基金份额持有人大会费用、基金的证券交易费用、基金的银行汇划费用、基金相关账户的开户及维护费等费用，和按照国家有关规定和《基金合同》约定，可以在基金财产中列支的其他费用。

注：本基金交易证券、基金等产生的费用和税负，按实际发生额从基金资产扣除。

四、风险揭示与重要提示

（一）风险揭示

本基金不提供任何保证。投资者可能损失投资本金。

投资有风险，投资者购买基金时应认真阅读本基金的《招募说明书》等销售文件。

1、本基金特有风险

（1）上市交易的风险：本基金将在发行结束后在深圳证券交易所挂牌上市，由于上市期间可能因信息披露导致基金停牌，投资人在停牌期间不能买卖基金，产生风险；同时，可能因上市后交易对手不足导致基金流动性风险；另外，当基金份额持有人将份额转向场外交易后导致场内的基金份额或持有人数不满足上市条件时，本基金存在暂停上市或终止上市的可能。

（2）由于本基金主要投资于小盘股票，可能面临相对较高的流动性风险和价格波动风险。本基金股票投资比例下限为 60%，这可能使基金面临净值波动相对较高的风险。

2、投资科创板股票的风险

3、开放式基金的共有风险

（1）市场风险；（2）管理风险；（3）职业道德风险；（4）流动性风险；（5）合规性风险等。

4、其他风险

（二）重要提示

中国证监会对本基金募集的核准，并不表明其对本基金的价值和收益作出实质性判断或保证，也不表

明投资于本基金没有风险。

基金管理人依照恪尽职守、诚实信用、谨慎勤勉的原则管理和运用基金财产，但不保证基金一定盈利，也不保证最低收益。

基金投资者自依基金合同取得基金份额，即成为基金份额持有人和基金合同的当事人。

基金产品资料概要信息发生重大变更的，基金管理人将在三个工作日内更新，其他信息发生变更的，基金管理人每年更新一次。因此，本文件内容相比基金的实际情况可能存在一定的滞后，如需及时、准确获取基金的相关信息，敬请同时关注基金管理人发布的相关临时公告及定期报告等。

如投资者对基金合同有争议的，争议解决处理方式详见基金合同“争议的处理和适用的法律”部分或相关章节。

五、其他资料查询方式

以下资料详见广发基金官方网站 [www.gffunds.com.cn] [客服电话：95105828（免长途费）或 020-83936999]

- (1) 《广发小盘成长混合型证券投资基金(LOF)基金合同》
- (2) 《广发小盘成长混合型证券投资基金(LOF)托管协议》
- (3) 《广发小盘成长混合型证券投资基金(LOF)招募说明书》
- (4) 定期报告，包括基金季度报告、中期报告和年度报告
- (5) 基金份额净值
- (6) 基金销售机构及联系方式
- (7) 其他重要资料