

海富通领先成长混合型证券投资基金基金产品资料概要

编制日期：2020年8月20日

送出日期：2020年8月28日

本概要提供本基金的重要信息，是招募说明书的一部分。
作出投资决定前，请阅读完整的招募说明书等销售文件。

一、产品概况

基金简称	海富通领先成长混合	基金代码	519025
基金管理人	海富通基金管理有限公司	基金托管人	中国建设银行股份有限公司
基金合同生效日	2009-04-30		
基金类型	混合型	交易币种	人民币
运作方式	普通开放式	开放频率	每个开放日
基金经理	李志	开始担任本基金基金经理的日期	2017-05-15
		证券从业日期	2008-06-02

二、基金投资与净值表现

(一) 投资目标与投资策略

投资者可阅读本基金《招募说明书》“第十一节、基金的投资”了解详细情况。

投资目标 从具有领先发展的行业中，精选出具有高度成长性的股票，在控制风险并保持资产良好流动性的前提下，力争实现基金资产的长期最大化增值。

投资范围 本基金的投资范围限于具有良好流动性的金融工具，包括国内依法公开发行的股票、国债、金融债、企业债、回购、央行票据、可转换债券、权证以及经中国证监会批准允许基金投资的其它金融工具。如法律法规或监管机构以后允许基金投资的其他产品，基金管理人在履行适当的程序后，可以将其纳入投资范围。

基金投资组合中股票资产占基金资产的 65%~95%，权证投资占基金资产净值的 0%~3%，现金、债券、货币市场工具以及中国证监会允许基金投资的其他金融工具占基金资产的 5%~35%。基金保留的现金或者投资于一年期以内的政府债券的比例合计不低于基金资产净值的 5%，其中现金不包括结算备付金、存出保证金、应收申购款等。

主要投资策略 随着中国经济的高速增长，中国的产业结构升级和自主创新的速度正在不断加快，很多行业都出现了超常规的发展。本基金将运用得到市场验证的国际先进投资经验，在具有领先发展的行业中，精选出具有高度成长性的股票。

1、股票投资策略：本基金管理人将运用已经得到市场检验和认可的国际先进投资理念，通过上市公司基本面的分析和研究，坚持寻找价值“洼地”和长线投资，来获得超额收益。在投资组合构建和管理的

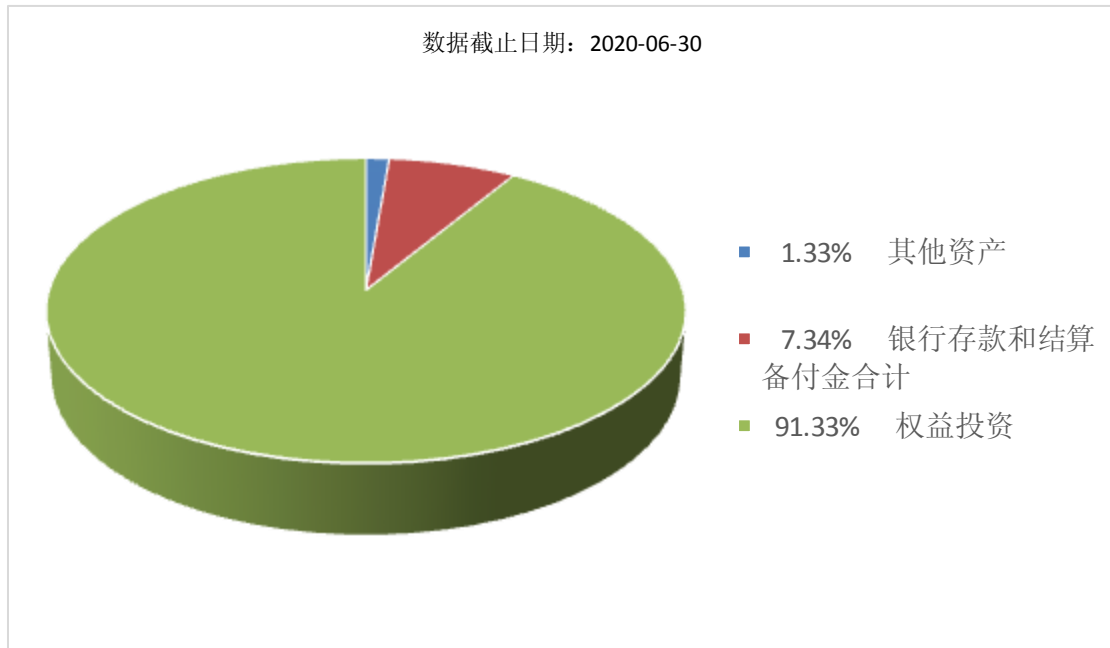
过程中，本基金管理人将采取“自上而下”与“自下而上”相结合的方法，在具有领先发展的行业中，精选出具有高度成长性的股票。

2、债券投资策略；

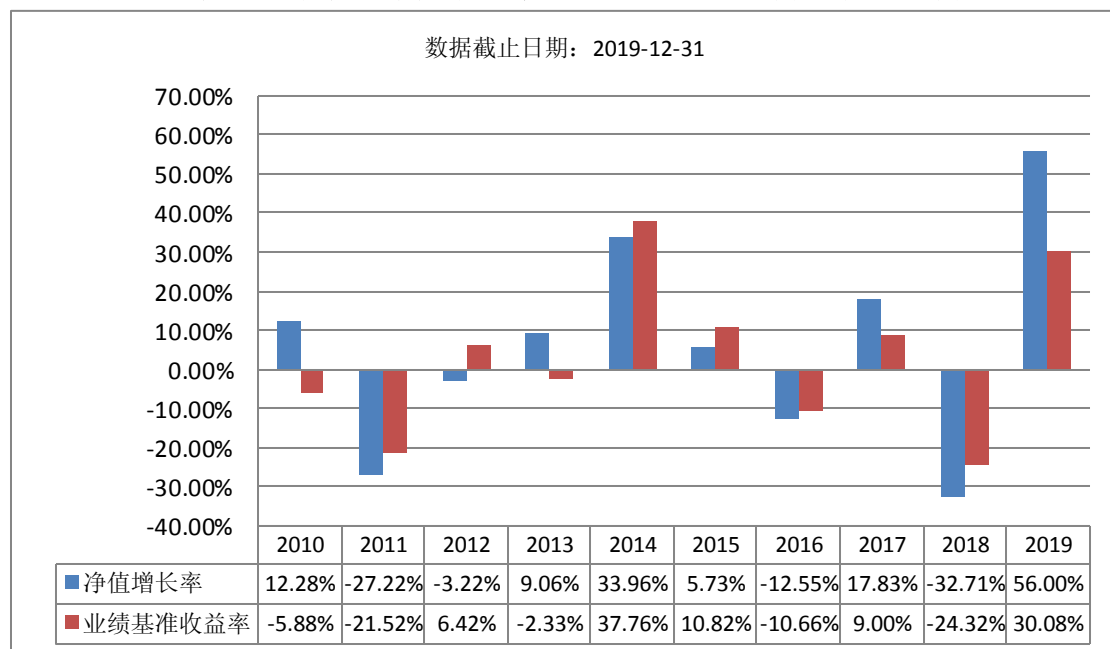
3、权证投资策略。

业绩比较基准	MSCI China A 指数×80%+上证国债指数×20%
风险收益特征	本基金是混合型基金，其预期收益及预期风险水平高于债券型基金和货币市场基金，但低于股票型基金，属于中高风险水平的投资品种。

(二) 投资组合资产配置图表/区域配置图表
投资组合资产配置图表



(三) 最近十年基金每年的净值增长率及与同期业绩比较基准的比较图



注：基金的过往业绩不代表未来表现，基金管理人管理的其他基金的业绩也不构成对本基金业绩表现的保证。基金管理人提醒投资者基金投资的“买者自负”原则，在投资者作出投资

决策后，基金运营状况与基金净值变化引致的投资风险，由投资者自行负责。

三、投资本基金涉及的费用

(一) 基金销售相关费用

以下费用在认购/申购/赎回基金过程中收取：

费用类型	份额(S)或金额(M) /持有期限(N)	收费方式/费率	备注
申购费(前收费)	M < 50 万元	1.50%	
	50 万元 ≤ M < 100 万元	1.20%	
	100 万元 ≤ M < 200 万元	1.00%	
	200 万元 ≤ M < 500 万元	0.60%	
	M ≥ 500 万元	1000 元/笔	
赎回费	N < 7 天	1.50%	
	7 天 ≤ N < 365 天	0.50%	
	365 天 ≤ N < 730 天	0.25%	
	N ≥ 730 天	-	

(二) 基金运作相关费用

以下费用将从基金资产中扣除：

费用类别	收费方式/年费率
管理费	固定费率 1.50%
托管费	固定费率 0.25%
其他费用	主要包括基金财产划拨支付的银行费用、基金合同生效后的信息披露费用、基金份额持有人大会费用、基金合同生效后与基金有关的会计师费和律师费、基金的证券交易费用及依法可以在基金财产中列支的其他费用。该等费用由基金托管人根据其他有关法规及相应协议的规定，按费用实际支出金额支付，列入当期基金费用。

注：本基金费用的种类、计提标准和支付方式详见本基金的《招募说明书》。本基金交易证券、基金等产生的费用和税负，按实际发生额从基金资产扣除。

四、风险揭示与重要提示

(一) 风险揭示

本基金不提供任何保证。投资者可能损失投资本金。

投资有风险，投资者购买基金时应认真阅读本基金的《招募说明书》等销售文件。

投资于本基金的主要风险：

- (一) 市场风险：1. 政策风险；2. 经济周期风险；3. 利率风险；4. 上市公司经营风险；5. 购买力风险；6. 科创板特有风险；
- (二) 信用风险；
- (三) 管理风险；
- (四) 流动性风险；

- (五) 操作和技术风险;
- (六) 合规性风险;
- (七) 模型风险;
- (八) 本基金法律文件风险收益特征表述与销售机构基金风险评价可能不一致的风险;
- (九) 其他风险。

(二) 重要提示

中国证监会对本基金募集的核准,并不表明其对本基金的价值和收益作出实质性判断或保证,也不表明投资于本基金没有风险。

基金管理人依照恪尽职守、诚实信用、谨慎勤勉的原则管理和运用基金财产,但不保证基金一定盈利,也不保证最低收益。

基金投资者自依基金合同取得基金份额,即成为基金份额持有人和基金合同的当事人。

与本基金/基金合同相关的争议解决方式为仲裁。因本基金产生的或与基金合同有关的一切争议,如经友好协商未能解决的,任何一方有权根据基金合同的约定提交至仲裁机构进行仲裁。具体仲裁机构和仲裁地点详见本基金合同的具体约定。

基金产品资料概要信息发生重大变更的,基金管理人将在三个工作日内更新,其他信息发生变更的,基金管理人每年更新一次。因此,本文件内容相比基金的实际情况可能存在一定的滞后,如需及时、准确获取基金的相关信息,敬请同时关注基金管理人发布的相关临时公告等。

五、其他资料查询方式

以下资料详见海富通基金管理有限公司网站 (<http://www.hftfund.com>) (客服电话:40088-40099)。

- 本基金基金合同、托管协议、招募说明书
- 本基金定期报告,包括基金季度报告、中期报告和年度报告
- 本基金基金份额净值
- 本基金基金销售机构及联系方式
- 其他重要资料