

# 广发策略优选混合型证券投资基金基金产品资料概要

编制日期：2020年8月27日

送出日期：2020年8月28日

本概要提供本基金的重要信息，是招募说明书的一部分。

作出投资决定前，请阅读完整的招募说明书等销售文件。

## 一、产品概况

基金简称	广发策略优选混合	基金代码	270006
基金管理人	广发基金管理有限公司	基金托管人	中国工商银行股份有限公司
基金合同生效日	2006-05-17		
基金类型	混合型	交易币种	人民币
运作方式	普通开放式	开放频率	每个开放日
基金经理	罗洋	开始担任本基金基金经理的日期	2019-05-22
		证券从业日期	2010-08-01
其他	本基金合同生效后，基金份额持有人数量不满200人或者基金资产净值低于5,000万元的，基金管理人应当及时报告中国证监会；连续20个工作日出现前述情形的，基金管理人应当向中国证监会说明原因并报送解决方案。		

## 二、基金投资与净值表现

### (一) 投资目标与投资策略

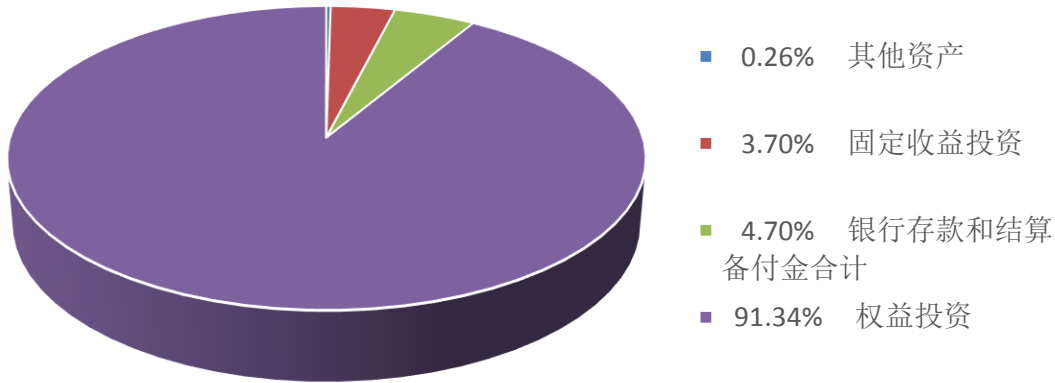
投资目标	通过综合运用多种投资策略优选股票，分享中国经济和资本市场高速增长的成果，为基金份额持有人谋求长期、稳定的回报。
投资范围	本基金投资范围为具有良好流动性的金融工具，包括国内依法发行上市的股票、债券、权证及法律、法规或中国证监会允许基金投资的其他金融工具。若法律法规或监管机构以后允许基金投资其他品种，基金管理人在履行适当程序后，可以将其纳入投资范围。本基金股票资产的配置比例为30%-95%，债券资产的配置比例为0-65%，权证的配置比例为0-3%，现金或者到期日在一年以内的政府债券大于等于5%，其中现金不包括结算备付金、存出保证金、应收申购款等。
主要投资策略	具体策略包括：（1）资产配置策略；（2）股票投资策略；（3）债券投资策略；（4）权证投资策略。 本基金为混合型基金，股票资产的配置比例为30%-95%，债券资产的配置比例为0-65%。股票投资方面，本基金主要通过综合运用多种投资策略优选出投资价值较高的公司股票构建股票投资组合。具体包括主题投资策略、买入持有策略和逆向投资策略。债券投资方面，投资策略具体包括利率预测、收益曲线策略、债券类别配置。
业绩比较基准	75%*沪深300指数+25%*中证全债指数
风险收益特征	较高风险、较高收益

注：详见《广发策略优选混合型证券投资基金招募说明书》及其更新文件中“基金的投资”。

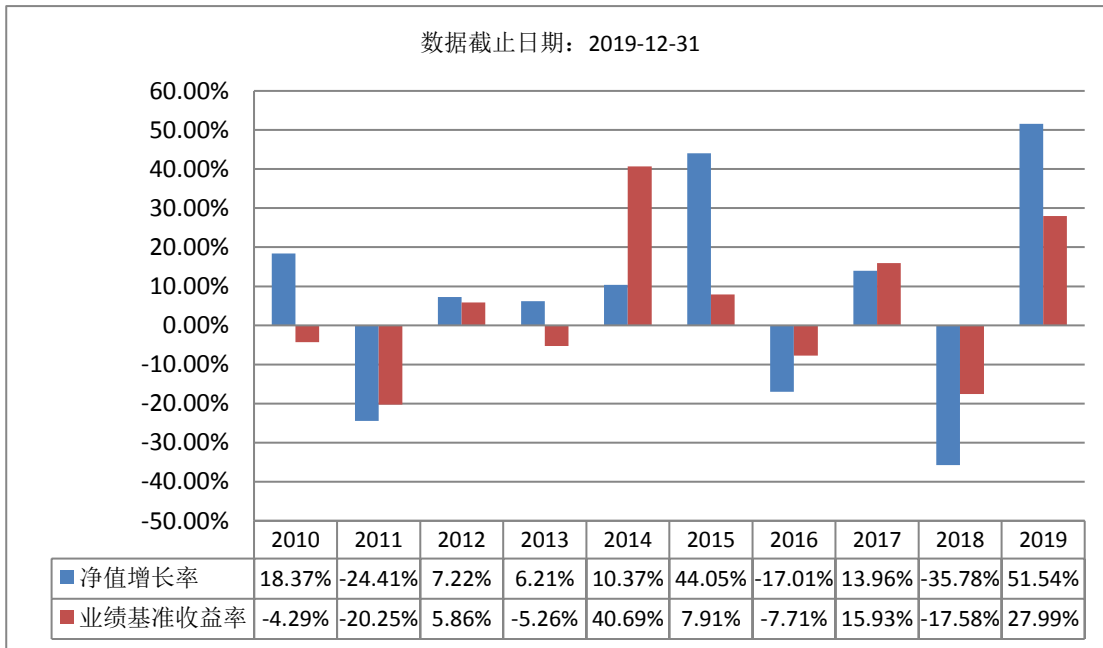
### (二) 投资组合资产配置图表/区域配置图表

#### 投资组合资产配置图表

数据截止日期：2020-06-30



### (三) 最近十年基金每年的净值增长率及与同期业绩比较基准的比较图



注：基金的过往业绩不代表未来表现。

## 三、投资本基金涉及的费用

### (一) 基金销售相关费用

以下费用在认购/申购/赎回基金过程中收取：

费用类型	份额 (S) 或金额 (M) /持有期限 (N)	收费方式/费率	备注
申购费 (前收费)	M < 100 万元	1.50%	
	100 万元 ≤ M < 500 万元	0.90%	
	500 万元 ≤ M < 1,000 万元	0.30%	

	M ≥ 1,000 万元	1000 元/笔
申购费（后收费，若有）	N < 1 年	1.80%
	1 年 ≤ N < 2 年	1.50%
	2 年 ≤ N < 3 年	1.20%
	3 年 ≤ N < 4 年	0.90%
	4 年 ≤ N < 5 年	0.50%
	N ≥ 5 年	0.00%
赎回费	N < 7 日	1.50%
	7 日 ≤ N < 365 日	0.50%
	1 年 ≤ N < 2 年	0.30%
	N ≥ 2 年	-

注：本基金的申购费用由申购人承担，可用于市场推广、销售、注册登记等各项费用，不列入基金资产。

## （二）基金运作相关费用

以下费用将从基金资产中扣除：

费用类别	收费方式/年费率
管理费	1.50%
托管费	0.25%
其他费用	《基金合同》生效后与基金相关的信息披露费用、会计师费、律师费、诉讼费、基金份额持有人大会费用、基金的证券交易费用、基金的银行汇划费用、基金相关账户的开户及维护费等费用，和按照国家有关规定和《基金合同》约定，可以在基金财产中列支的其他费用。

注：本基金交易证券、基金等产生的费用和税负，按实际发生额从基金资产扣除。

## 四、风险揭示与重要提示

### （一）风险揭示

本基金不提供任何保证。投资者可能损失投资本金。

投资有风险，投资者购买基金时应认真阅读本基金的《招募说明书》等销售文件。

#### 1、本基金特有的风险

本基金是混合型基金，股票资产的配置比例为 30%-95%，债券资产的配置比例为 0-65%，因此股票、债券等市场的变化均会影响到本基金的业绩表现。

#### 2、投资科创板股票的风险

#### 3、开放式基金的共有风险

（1）市场风险；（2）管理风险；（3）职业道德风险；（4）流动性风险；（5）合规性风险；（6）投资管理风险等。

#### 4、其他风险

### （二）重要提示

中国证监会对本基金募集的核准，并不表明其对本基金的价值和收益作出实质性判断或保证，也不表明投资于本基金没有风险。

基金管理人依照恪尽职守、诚实信用、谨慎勤勉的原则管理和运用基金财产，但不保证基金一定盈利，也不保证最低收益。

基金投资者自依基金合同取得基金份额，即成为基金份额持有人和基金合同的当事人。

基金产品资料概要信息发生重大变更的，基金管理人将在三个工作日内更新，其他信息发生变更的，基金管理人每年更新一次。因此，本文件内容相比基金的实际情况可能存在一定的滞后，如需及时、准确获取基金的相关信息，敬请同时关注基金管理人发布的相关临时公告及定期报告等。

如投资者对基金合同有争议的，争议解决处理方式详见基金合同“争议的处理和适用的法律”部分或

相关章节。

## 五、其他资料查询方式

以下资料详见广发基金官方网站 [ [www.gffunds.com.cn](http://www.gffunds.com.cn) ] [ 客服电话：95105828（免长途费）或 020-83936999 ]

- (1) 《广发策略优选混合型证券投资基金基金合同》
- (2) 《广发策略优选混合型证券投资基金托管协议》
- (3) 《广发策略优选混合型证券投资基金招募说明书》
- (4) 定期报告，包括基金季度报告、中期报告和年度报告
- (5) 基金份额净值
- (6) 基金销售机构及联系方式
- (7) 其他重要资料