

银华优质增长混合型证券投资基金基金产品资料概要（更新）

编制日期：2020年7月31日

送出日期：2020年9月1日

本概要提供本基金的重要信息，是招募说明书的一部分。

作出投资决定前，请阅读完整的招募说明书等销售文件。

一、产品概况

基金简称	银华优质增长混合	基金代码	180010
基金管理人	银华基金管理股份有限公司	基金托管人	中国银行股份有限公司
基金合同生效日	2006-06-09		
基金类型	混合型	交易币种	人民币
运作方式	普通开放式	开放频率	每个开放日
基金经理	开始担任本基金基金经理的日期		证券从业日期
贲兴振先生	2016-11-02		2007-09-13

二、基金投资与净值表现

（一）投资目标与投资策略

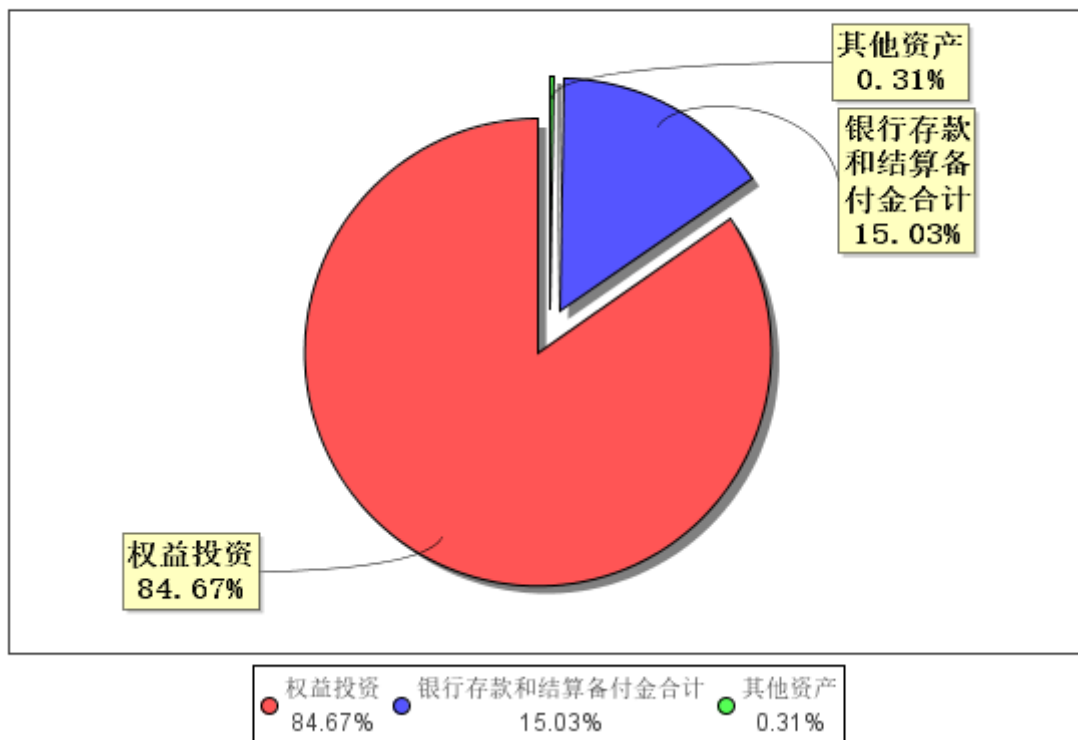
详见本基金招募说明书（更新）的“基金的投资”章节。

投资目标	通过投资于兼具优质增长性和估值吸引力的股票，在严格控制投资组合风险的前提下力求取得基金资产的长期快速增值。
投资范围	<p>本基金投资于具有良好流动性的金融工具。在正常市场条件下，投资组合的范围：股票（A股及监管机构授权投资的其他市场股票资产）、债券（国债、金融债、企业债、可转债等）、短期金融工具（含央行票据、债券回购等）以及现金资产；如法律法规或监管机构以后允许基金投资其他品种，基金管理人在履行适当程序后，可以将其纳入投资范围。</p> <p>本基金的投资比例浮动范围：股票资产为60%-95%；除股票资产以外的其他资产为5%-40%，其中现金及到期日在一年以内的政府债券不低于5%。其中，现金不包括结算备付金、存出保证金、应收申购款等。</p> <p>本基金的非现金基金资产中，不低于80%的资产将投资于具有优质增长特征或处于优质增长阶段的公司。</p>
主要投资策略	本基金为混合型基金，在一般情况下，股票投资在基金资产中将保持相对较高的比例。在投资中，本基金首先选取质地良好、估值合理的公司，并从中精选具备优质增长特征或处于优质增长阶段的公司进行投资；在债券投资中，重点关注到期收益率、流动性较高以及价值被低估的债券。
业绩比较基准	沪深300指数收益率×80%+中国债券总指数收益率×20%。
风险收益特征	本基金是混合型证券投资基金，其预期收益和预期风险水平高于债券型基金和货币市场基金。

（二）投资组合资产配置图表/区域配置图表（若有）

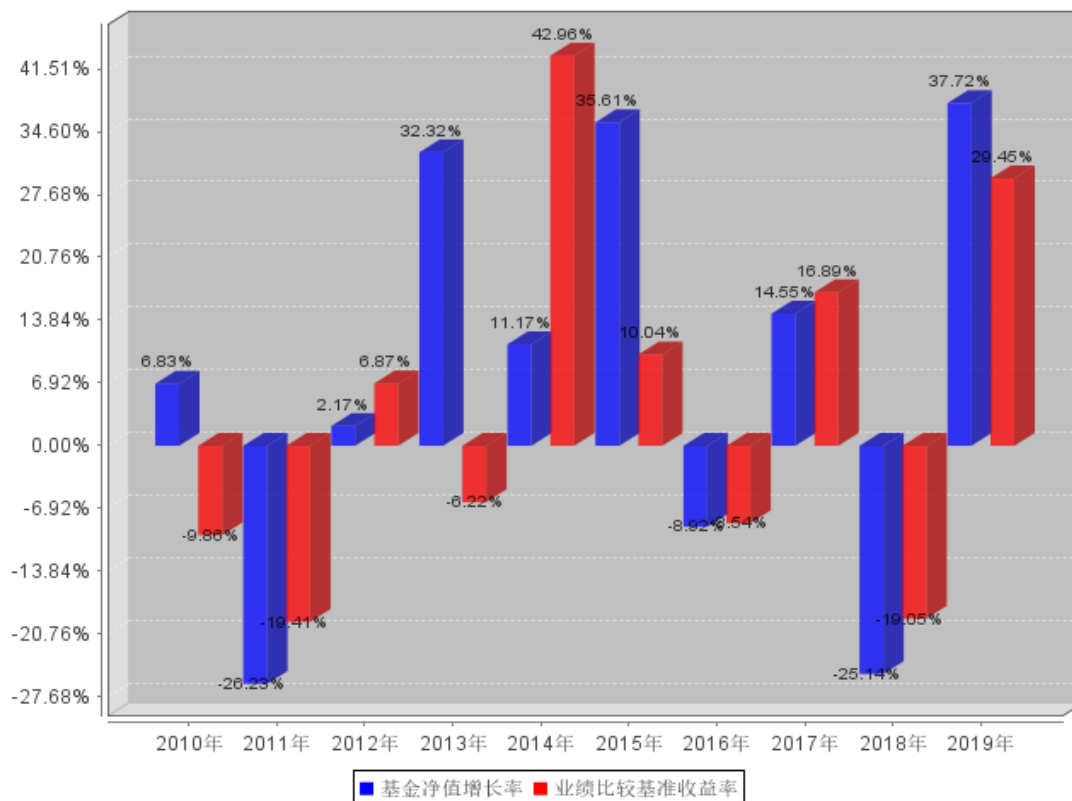
投资组合资产配置图表

数据截止日期：2020年6月30日



（三）自基金合同生效以来/最近十年（孰短）基金每年的净值增长率及与同期业绩比较基准的比较图（若有）

最近十年（孰短）基金每年净值增长率及其与同期业绩比较基准收益率的对比图



注：业绩表现截止日期2019年12月31日。基金过往业绩不代表未来表现。

三、投资本基金涉及的费用

（一）基金销售相关费用

费用类型	份额(S)或金额(M)/持有期限(N)	收费方式/费率	备注
申购费(前收费)	$5000000 \leq M$	固定收取1000元/笔	
	$2000000 \leq M < 5000000$	0.6%	
	$1000000 \leq M < 2000000$	1.0%	
	$500000 \leq M < 1000000$	1.2%	
	$M < 500000$	1.5%	
赎回费	$N < 7$ 天	1.5%	
	$7 \text{天} \leq N < 365$ 天	0.5%	
	$365 \text{天} \leq N < 730$ 天	0.2%	
	$730 \text{天} \leq N$	0%	

（二）基金运作相关费用

以下费用将从基金资产中扣除：

费用类别	收费方式/年费率
管理费	1.50%
托管费	0.25%
其他费用	信息披露费、审计费等，详见本基金招募说明书（更新）“基金的费用与税收”章节。

注：本基金交易证券、基金等产生的费用和税负，按实际发生额从基金资产扣除。

四、风险揭示与重要提示

（一）风险揭示

本基金不提供任何保证。投资者可能损失投资本金。

投资有风险，投资者购买基金时应认真阅读本基金的《招募说明书》等销售文件。

本基金的特定风险：1. 本基金作为积极型的股票基金，在投资理念上以企业优质增长方式或阶段为出发点，通过严格的评估流程构造投资组合。在具体投资管理中，可能会由于股票投资比例较高而带来较高的系统性风险。鉴于我国股市目前仍处于发展阶段，仍具有波动性较大的特征，因而本基金管理人在必要时将通过辅助性的类别资产配置，力求降低系统性风险。2. 投资科创板股票的风险：（1）市场风险：科创板个股集中来自新一代信息技术、高端装备、新材料、新能源、节能环保及生物医药等高新技术和战略新兴产业领域。大多数企业为初创型公司，企业未来盈利、现金流、估值均存在不确定性，与传统二级市场投资存在差异，整体投资难度加大，个股市场风险加大。科创板个股上市前五日无涨跌幅限制，其后涨跌幅限制在正负20%以内，个股波动幅度较其他股票加大，市场风险随之上升。（2）流动性风险：科创板整体投资门槛较高，个人投资者必须满足交易满两年并且资金在50万以上才可参与，二级市场上个人投资者参与度相对较低。机构投资者在投资决策上具有一定的趋同性，将会造成市场的流动性风险。（3）信用风险：科创板试点注册制，对经营状况不佳或财务数据造假的企业实行严格的退市制度，科创板个股存在退市风险。（4）集中度风险：科创板为新设板块，初期可投标的较少，投资者容易集中投资于少量个股，市场可能存在高集中度状况，整体存在集中度风险。（5）系统性风险：科创板企业均为市场认可度较高的科技创新企业，在企业经营及盈利模式上存在趋同，所以科创板个股相关性较高，市场表现不佳时，系统性风险将更为显著。（6）政策风险：国家对高新技术产业扶持力度及重视程度的变化会对科创板企业带来较大影响，国际经济形势变化对战略新兴产业及科创板个股也会带来政策影响。

（二）重要提示

基金产品资料概要信息发生重大变更的，基金管理人将在三个工作日内更新，其他信息发生变更的，基金管理人每年更新一次。因此，本文件内容相比基金的实际情况可能存在一定的滞后，如需及时、准确获取基金的相关信息，敬请同时关注基金管理人发布的相关临时公告等。

中国证监会对本基金募集的注册，并不表明其对本基金的价值和收益作出实质性判断或保证，也不表明投资于本基金没有风险。

基金管理人依照恪尽职守、诚实信用、谨慎勤勉的原则管理和运用基金财产，但不保证基金一定盈利，也不保证最低收益。

基金投资者自依基金合同取得基金份额，即成为基金份额持有人和基金合同的当事人。

五、其他资料查询方式

以下资料详见基金管理人网站[www.yhfund.com.cn]；客服电话[400-678-3333、010-85186558]

1. 基金合同、托管协议、招募说明书
2. 定期报告，包括基金季度报告、中期报告和年度报告
3. 基金份额净值
4. 基金销售机构及联系方式
5. 其他重要资料

六、其他情况说明

无。