

融通中债 1-3 年国开行债券指数证券投资基金

2020 年第 3 季度报告

2020 年 9 月 30 日

基金管理人：融通基金管理有限公司

基金托管人：上海浦东发展银行股份有限公司

报告送出日期：2020 年 10 月 27 日

§ 1 重要提示

基金管理人的董事会及董事保证本报告所载资料不存在虚假记载、误导性陈述或重大遗漏，并对其内容的真实性、准确性和完整性承担个别及连带责任。

基金托管人上海浦东发展银行股份有限公司根据本基金合同规定，于 2020 年 10 月 26 日复核了本报告中的财务指标、净值表现和投资组合报告等内容，保证复核内容不存在虚假记载、误导性陈述或者重大遗漏。

基金管理人承诺以诚实信用、勤勉尽责的原则管理和运用基金资产，但不保证基金一定盈利。

基金的过往业绩并不代表其未来表现。投资有风险，投资者在作出投资决策前应仔细阅读本基金的招募说明书及其更新。

本报告中财务资料未经审计。

本报告期自 2020 年 7 月 1 日起至 2020 年 9 月 30 日止。

§ 2 基金产品概况

基金简称	融通中债 1-3 年国开行债券指数	
基金主代码	008787	
基金运作方式	契约型开放式	
基金合同生效日	2020 年 5 月 22 日	
报告期末基金份额总额	151,916,960.40 份	
投资目标	本基金通过指数化投资，争取在扣除各项费用之前获得与标的指数相似的总回报，追求跟踪偏离度及跟踪误差的最小化。在正常市场情况下，力争将本基金净值增长率与业绩比较基准之间的日均偏离度的绝对值控制在 0.2% 以内，年跟踪误差控制在 2% 以内。	
投资策略	本基金为指数基金，主要采用抽样复制和动态最优化的方法，投资于标的指数中具有代表性和流动性的成份券和备选成份券，或选择非成份券作为替代，对标的指数的久期等指标进行跟踪，达到复制标的指数、降低交易成本的目的。为了在一定程度上弥补基金费用，基金管理人还可以在控制风险的前提下，使用其他投资策略。	
业绩比较基准	中债-1-3 年国开行债券指数收益率×95%+银行活期存款利率（税后）×5%	
风险收益特征	本基金为债券型基金，其预期风险与预期收益高于货币市场基金，低于混合型基金和股票型基金。 本基金主要投资于标的指数成份券及备选成份券，具有与标的指数相似的风险收益特征。	
基金管理人	融通基金管理有限公司	
基金托管人	上海浦东发展银行股份有限公司	
下属分级基金的基金简称	融通中债 1-3 年国开行债券	融通中债 1-3 年国开行债券

	指数 A	指数 C
下属分级基金的交易代码	008787	008788
报告期末下属分级基金的份额总额	150,037,349.54 份	1,879,610.86 份

§ 3 主要财务指标和基金净值表现

3.1 主要财务指标

单位：人民币元

主要财务指标	报告期（2020年7月1日-2020年9月30日）	
	融通中债 1-3 年国开行债券指数 A	融通中债 1-3 年国开行债券指数 C
1. 本期已实现收益	26,318.72	-7,521.39
2. 本期利润	-1,013,315.62	-14,260.38
3. 加权平均基金份额 本期利润	-0.0052	-0.0039
4. 期末基金资产净值	150,080,395.95	1,879,492.58
5. 期末基金份额净值	1.0003	0.9999

注：1、本期已实现收益指基金本期利息收入、投资收益、其他收入（不含公允价值变动收益）扣除相关费用后的余额，本期利润为本期已实现收益加上本期公允价值变动收益。

2、本报告所列示的基金业绩指标不包括持有人认购或交易基金的各项费用，计入费用后实际收益水平要低于所列数字。

3.2 基金净值表现

3.2.1 本报告期基金份额净值增长率及其与同期业绩比较基准收益率的比较

融通中债 1-3 年国开行债券指数 A

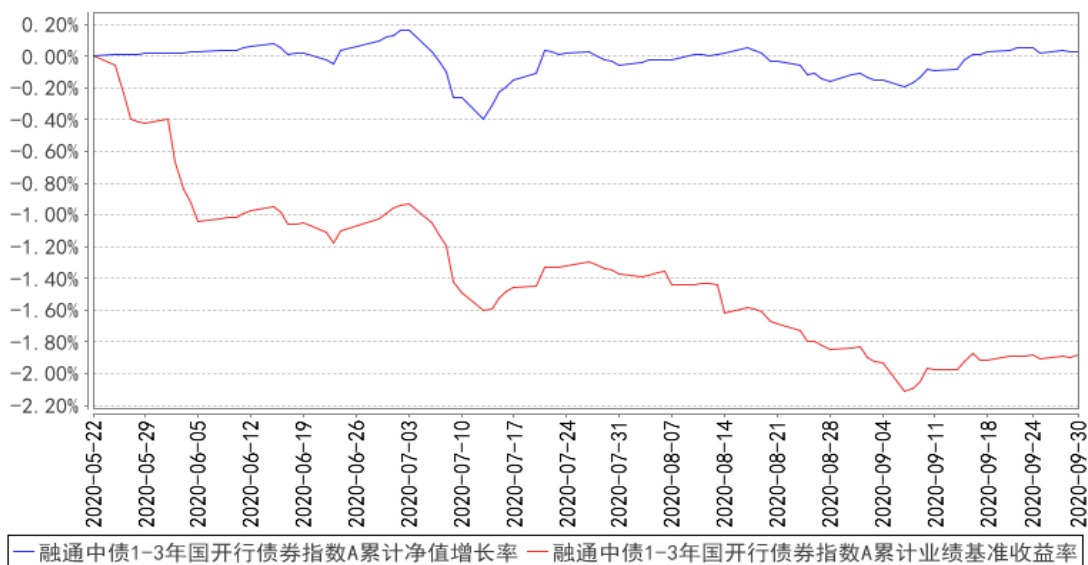
阶段	净值增长率①	净值增长率标准 差②	业绩比较基准 收益率③	业绩比较基准 收益率标准 差④	①-③	②-④
过去三个月	-0.09%	0.05%	-0.90%	0.06%	0.81%	-0.01%
自基金合同 生效起至今	0.03%	0.04%	-1.88%	0.07%	1.91%	-0.03%

融通中债 1-3 年国开行债券指数 C

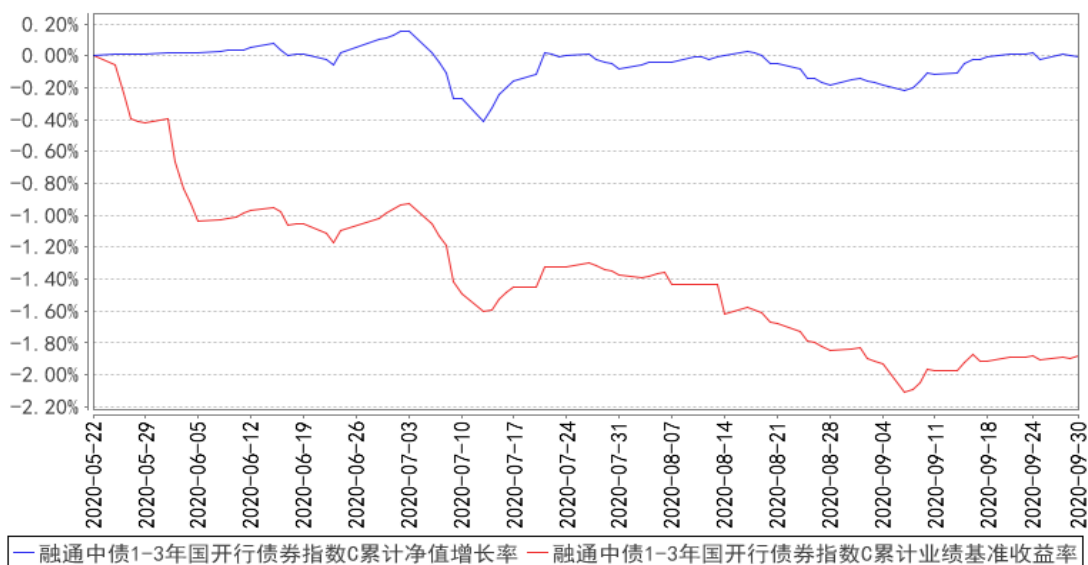
阶段	净值增长率①	净值增长率标准 差②	业绩比较基准 收益率③	业绩比较基准 收益率标准 差④	①-③	②-④
过去三个月	-0.12%	0.05%	-0.90%	0.06%	0.78%	-0.01%
自基金合同 生效起至今	-0.01%	0.04%	-1.88%	0.07%	1.87%	-0.03%

3.2.2 自基金合同生效以来基金累计净值增长率变动及其与同期业绩比较基准收益率变动的比较

融通中债1-3年国开行债券指数A累计净值增长率与同期业绩比较基准收益率的历史走势对比图



融通中债1-3年国开行债券指数C累计净值增长率与同期业绩比较基准收益率的历史走势对比图



注：1、本基金基金合同生效日为 2020 年 5 月 22 日，至报告期末合同生效未满一年；
2、本基金的建仓期为自合同生效日起 6 个月，截至报告期末，本基金尚在建仓期内。

§ 4 管理人报告

4.1 基金经理（或基金经理小组）简介

姓名	职务	任本基金的基金经理期限		证券从业年限	说明
		任职日期	离任日期		
许富强	本基金的基金经理	2020/5/22	-	9 年	许富强先生，北京大学经济学硕士，9 年证券、基金行业从业经历，具有基金从业资格。2011 年 7 月加入融通基金管理有限公司，历任固定收益部研究员、专户投资经理、融通

				<p>通穗债券型证券投资基金基金经理、融通增祥债券型证券投资基金基金经理、融通通优债券型证券投资基金基金经理，现任融通通鑫灵活配置混合型证券投资基金基金经理、融通通安债券型证券投资基金基金经理、融通通宸债券型证券投资基金基金经理、融通可转债债券型证券投资基金基金经理、融通增祥三个月定期开放债券型发起式证券投资基金基金经理、融通增享纯债债券型证券投资基金基金经理、融通增润三个月定期开放债券型发起式证券投资基金基金经理、融通增鑫债券型证券投资基金基金经理、融通中债 1-3 年国开行债券指数证券投资基金基金经理、融通通恒 63 个月定期开放债券型证券投资基金基金经理。</p>
--	--	--	--	--

注：任免日期根据基金管理人对外披露的任免日期填写；证券从业年限以从事证券、基金业务相关工作的时间为计算标准。

4.2 管理人对报告期内本基金运作合规守信情况的说明

报告期内，本基金管理人严格遵守《证券投资基金法》等有关法律法规和本基金合同的规定，本着诚实信用、勤勉尽责的原则管理和运用基金资产，在严格控制风险的基础上，为基金持有人谋求最大利益，无损害基金持有人利益的行为，本基金投资组合符合有关法律法规的规定及基金合同的约定。

4.3 公平交易专项说明

4.3.1 公平交易制度的执行情况

本基金管理人一直坚持公平对待旗下所有投资组合的原则，并制定了相应的制度和流程，在授权、研究、决策、交易和业绩评估等各个环节保证公平交易制度的严格执行。报告期内，本基金管理人严格执行了公平交易的原则和制度。

4.3.2 异常交易行为的专项说明

本基金报告期内未发生异常交易。

4.4 报告期内基金的投资策略和运作分析

三季度债券市场收益率逐步上行。三季度以来货币政策定调依然宽松，但是央行将货币政策逐步向正常化方向引导，市场资金面有所收紧。经济基本面来看，三季度经济逐月恢复，前期拖累经济的消费数据在不断好转，同时进出口数据、地产投资数据也好于市场预期。另外，权益市

场风险偏好提升，刺激债市收益率走高。展望四季度，经济仍在逐步复苏的通道上，货币政策开始强调总量适度，逐步向正常化回归。债市面临的不利因素依然较多，但是经过前期收益率的大幅调整，中期来看债市开始逐步显示出投资价值，我们将积极关注未来变盘的因素。

组合成分为复制中债 1-3 年国开行债券指数，三季度处在建仓期，考虑到债券市场仍处在调整状态，组合逐步建仓，维持中等仓位运行。

4.5 报告期内基金的业绩表现

截至本报告期末融通中债 1-3 年国开行债券指数 A 基金份额净值为 1.0003 元，本报告期基金份额净值增长率为-0.09%；截至本报告期末融通中债 1-3 年国开行债券指数 C 基金份额净值为 0.9999 元，本报告期基金份额净值增长率为-0.12%；同期业绩比较基准收益率为-0.90%。

4.6 报告期内基金持有人数或基金资产净值预警说明

本报告期内，本基金不存在连续二十个工作日基金份额持有人数量不满二百人或者基金资产净值低于五千万的情形。

§ 5 投资组合报告

5.1 报告期末基金资产组合情况

序号	项目	金额（元）	占基金总资产的比例（%）
1	权益投资	-	-
	其中：股票	-	-
2	基金投资	-	-
3	固定收益投资	144,152,500.00	94.76
	其中：债券	144,152,500.00	94.76
	资产支持证券	-	-
4	贵金属投资	-	-
5	金融衍生品投资	-	-
6	买入返售金融资产	-	-
	其中：买断式回购的买入返售金融资产	-	-
7	银行存款和结算备付金合计	6,317,164.58	4.15
8	其他资产	1,648,065.12	1.08
9	合计	152,117,729.70	100.00

5.2 报告期末按债券品种分类的债券投资组合

序号	债券品种	公允价值（元）	占基金资产净值比例（%）
1	国家债券	-	-
2	央行票据	-	-
3	金融债券	144,152,500.00	94.86
	其中：政策性金融债	144,152,500.00	94.86

4	企业债券	-	-
5	企业短期融资券	-	-
6	中期票据	-	-
7	可转债（可交换债）	-	-
8	同业存单	-	-
9	其他	-	-
10	合计	144,152,500.00	94.86

5.3 报告期末按公允价值占基金资产净值比例大小排序的前五名债券投资明细

序号	债券代码	债券名称	数量（张）	公允价值（元）	占基金资产净值比例（%）
1	180204	18 国开 04	200,000	20,662,000.00	13.60
2	150216	15 国开 16	200,000	20,266,000.00	13.34
3	180212	18 国开 12	200,000	20,152,000.00	13.26
4	190207	19 国开 07	200,000	20,006,000.00	13.17
5	2002120	20 国开战疫 120	200,000	19,910,000.00	13.10

5.4 报告期末按公允价值占基金资产净值比例大小排序的前十名资产支持证券投资明细

无。

5.5 报告期末按公允价值占基金资产净值比例大小排序的前五名贵金属投资明细

无。

5.6 报告期末按公允价值占基金资产净值比例大小排序的前五名权证投资明细

无。

5.7 报告期末本基金投资的国债期货交易情况说明

5.7.1 本期国债期货投资政策

无。

5.7.2 报告期末本基金投资的国债期货持仓和损益明细

无。

5.7.3 本期国债期货投资评价

无。

5.8 投资组合报告附注

5.8.1 本基金投资的前十名证券的发行主体报告期内没有被监管部门立案调查，或在报告编制日前一年内受到公开谴责、处罚。

5.8.2 其他资产构成

序号	名称	金额（元）
1	存出保证金	120.79
2	应收证券清算款	-
3	应收股利	-
4	应收利息	1,647,944.33
5	应收申购款	-
6	其他应收款	-
7	待摊费用	-
8	其他	-
9	合计	1,648,065.12

5.8.3 报告期末持有的处于转股期的可转换债券明细

无。

§ 6 开放式基金份额变动

单位：份

项目	融通中债 1-3 年国开行债券指数 A	融通中债 1-3 年国开行债券指数 C
报告期期初基金份额总额	400,057,545.54	13,068,635.93
报告期期间基金总申购份额	-	10,004.00
减：报告期期间基金总赎回份额	250,020,196.00	11,199,029.07
报告期期末基金份额总额	150,037,349.54	1,879,610.86

§ 7 基金管理人运用固有资金投资本基金情况

无。

§ 8 影响投资者决策的其他重要信息

8.1 报告期内单一投资者持有基金份额比例达到或超过 20%的情况

投资者类别	报告期内持有基金份额变化情况					报告期末持有基金情况	
	序号	持有基金份额比例达到或者超过 20%的时间区间	期初份额	申购份额	赎回份额	持有份额	份额占比 (%)
机构	1	20200701-20200930	100,004,277.77	-	-	100,004,277.77	65.83
	2	20200721-20200930	50,002,638.94	-	-	50,002,638.94	32.91
	3	20200701-20200710	100,004,277.77	-	100,004,277.77	-	-

	4	20200701-20200720	100,004,277.77	-	100,004,277.77	-	-
个人	-	-	-	-	-	-	-
产品特有风险							
当基金份额持有人占比过于集中时,可能存在因某单一基金份额持有人大额赎回而引起基金份额净值剧烈波动的风险及流动性风险。							

§9 备查文件目录

9.1 备查文件目录

- (一) 中国证监会批准融通中债 1-3 年国开行债券指数证券投资基金设立的文件
- (二) 《融通中债 1-3 年国开行债券指数证券投资基金基金合同》
- (三) 《融通中债 1-3 年国开行债券指数证券投资基金托管协议》
- (四) 《融通中债 1-3 年国开行债券指数证券投资基金招募说明书》及其更新
- (五) 融通基金管理有限公司业务资格批件和营业执照
- (六) 报告期内在指定报刊上披露的各项公告

9.2 存放地点

基金管理人、基金托管人处。

9.3 查阅方式

投资者可在营业时间免费查阅,也可按工本费购买复印件,或登陆本基金管理人网站
<http://www.rtfund.com> 查阅。

融通基金管理有限公司

2020 年 10 月 27 日