

华泰柏瑞健康生活灵活配置混合型证券投资基金

基金产品资料概要（更新）

编制日期：2020年11月25日

送出日期：2020年11月25日

本概要提供本基金的重要信息，是招募说明书的一部分。

作出投资决定前，请阅读完整的招募说明书等销售文件。

一、产品概况

基金简称	华泰柏瑞健康生活混合	基金代码	001398
基金管理人	华泰柏瑞基金管理有限公司	基金托管人	中国银行股份有限公司
基金合同生效日	2015-06-18	上市交易所及上市日期	-
基金类型	混合型	交易币种	人民币
运作方式	普通开放式	开放频率	每个开放日
基金经理	吕慧建	开始担任本基金基金经	2015-06-18
		理日期	
		证券从业日期	1998-07-06
其他	基金合同生效后，连续 20 个工作日出现基金份额持有人数量不满 200 人或者基金资产净值低于 5000 万元情形的，基金管理人应当在定期报告中予以披露；连续 60 个工作日出现前述情形的，基金管理人应当向中国证监会报告并提出解决方案，如转换运作方式或与其他基金合并等，并召开基金份额持有人大会进行表决。基金合同存续期内，如基金资产净值连续 60 个工作日低于 5000 万元，经与基金托管人协商一致，基金管理人有权决定终止基金合同，无需召开基金份额持有人大会审议。法律法规或监管部门另有规定的，从其规定。		

二、基金投资与净值表现

（一）投资目标与投资策略

投资目标	通过深入研究，本基金投资于健康生活相关行业优质的成长性公司，在有效控制风险的前提下，力争为投资者创造高于业绩比较基准的投资回报。
投资范围	<p>本基金的投资范围为具有良好流动性的金融工具，包括国内依法发行的股票（包含中小板、创业板及其他经中国证监会核准上市的股票）、存托凭证、债券（国债、金融债、企业/公司债、次级债、可转换债券（含分离交易可转债）、央行票据、短期融资券、超短期融资券、中期票据等）、资产支持证券、债券回购、银行存款、货币市场工具、股指期货、权证以及法律法规或中国证监会允许基金投资的其他金融工具（但须符合中国证监会相关规定）。</p> <p>如法律法规或监管机构以后允许基金投资其他品种，基金管理人在履行适当程序后，可以将其纳入投资范围。</p> <p>本基金股票资产的投资比例占基金资产的 0-95%，其中投资于健康生活主题相关的证券资产不低于非现金基金资产的 80%；每个交易日日终在扣除股指期货合约需缴纳的交易保证金后，现金（不包括结算备付金、存出保证金、应收申购款等）和到期日在一年以内的政府债券的投资比例不低于基金资产净值的 5%。</p>

主要投资策略

- 1、大类资产配置；
- 2、股票投资策略：
 - （1）健康生活主题相关股票的界定：本基金的股票投资包含健康和生活两大主题。健康主题对应的是有利于公众建立健康体质和生活的行业或公司，如医疗服务、健康食品、文体产业、户外运动服装及器械等。生活主题对应的是符合公众消费趋势，关系国计民生的行业和公司，如家电、商贸零售、旅游、航空、消费电子等。本基金将不低于 80%的非现金基金资产投资于健康和生活这两大主题的证券资产；
 - （2）行业配置策略：本基金以《申银万国行业分类标准》作为行业分类依据，从行业成长性、行业估值水平以及市场认知程度等三个维度研究健康生活相关行业所处生命周期的位置，寻找景气度高的子行业。在此基础上确定基金权益类资产在健康生活相关行业中的配置方案；
 - （3）个股投资策略
- 3、固定收益资产投资策略；
- 4、权证投资策略；
- 5、其他金融衍生工具投资策略；
- 6、存托凭证投资策略。

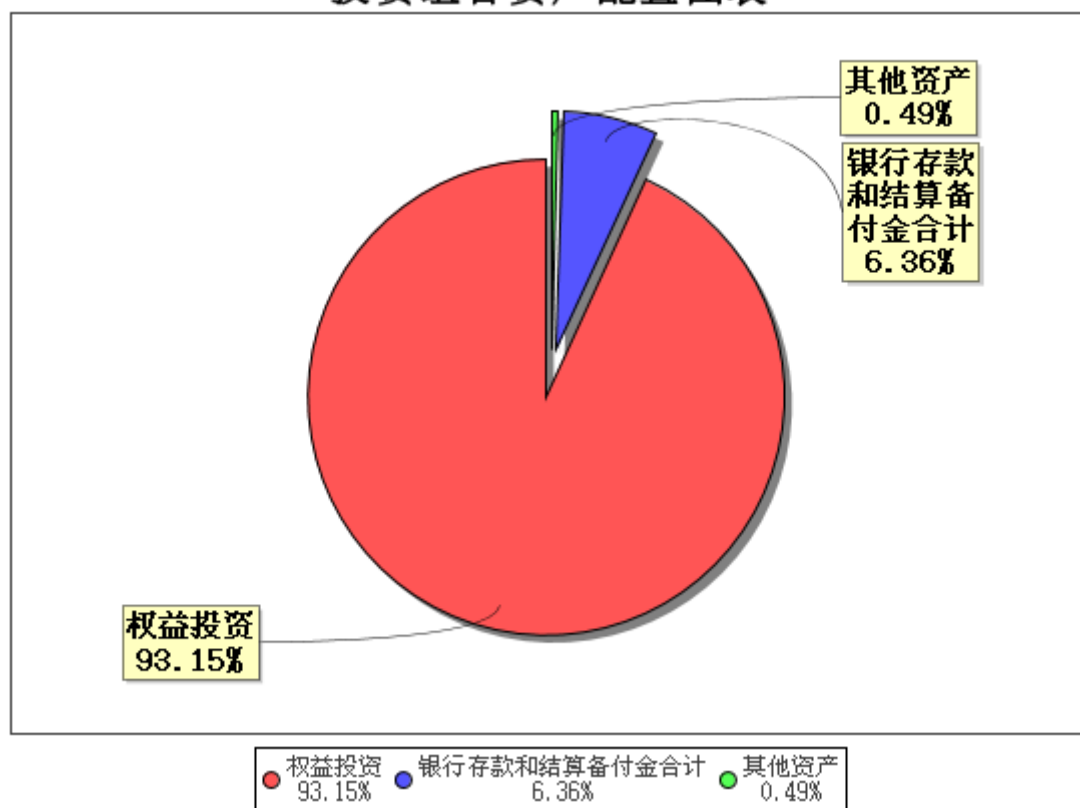
业绩比较基准 沪深 300 指数收益率×80%+上证国债指数×20%

风险收益特征 本基金为混合型基金，其预期风险与预期收益高于债券型基金与货币市场基金，低于股票型基金。

注：详见《华泰柏瑞健康生活灵活配置混合型证券投资基金招募说明书》第九部分“基金的投资”。

（二）投资组合资产配置图表/区域配置图表

投资组合资产配置图表

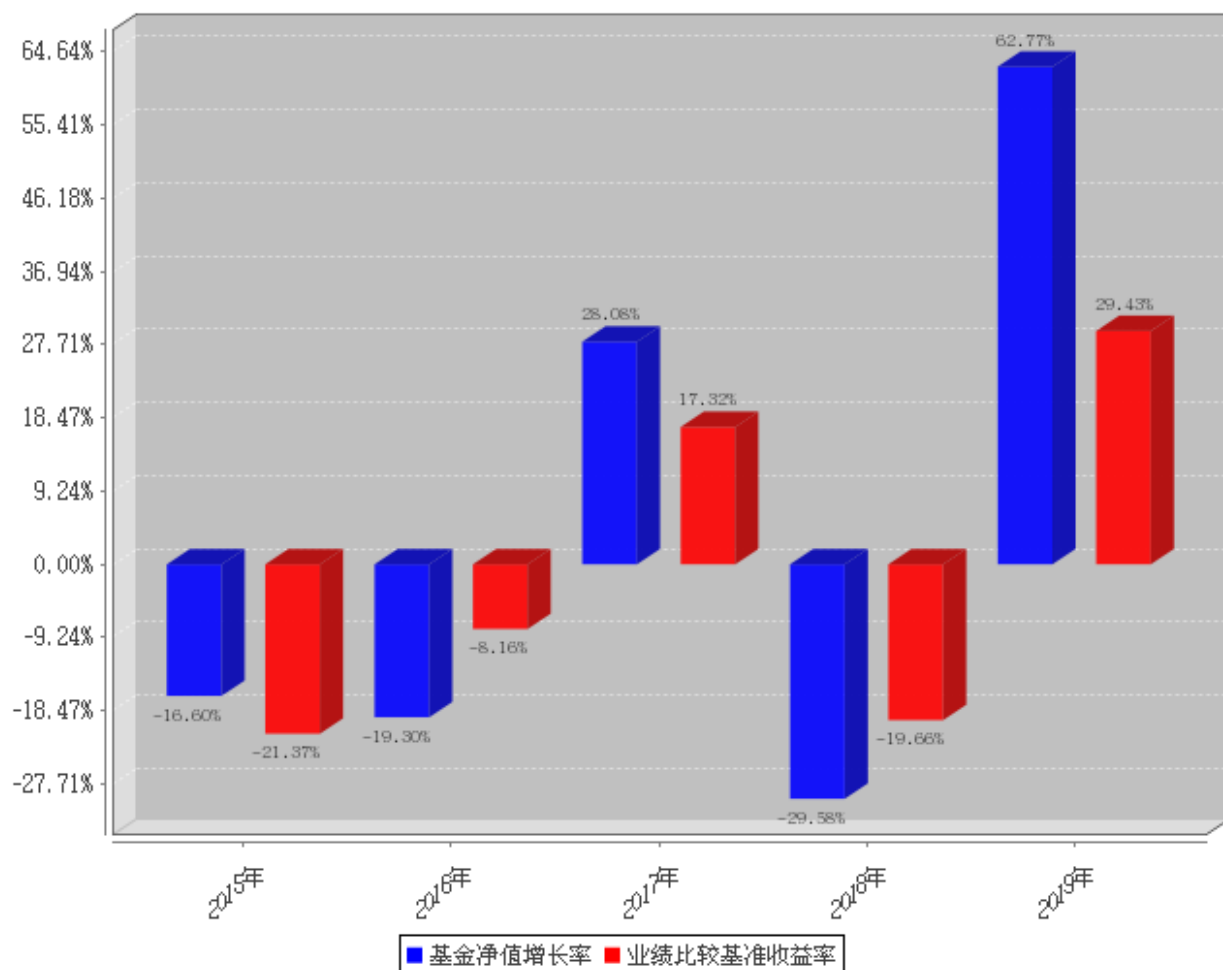


注：数据截止日期2020年9月30日。

（三）自基金合同生效以来/最近十年（孰短）基金每年的净值增长率及与同期业绩比较基

准的比较图

自基金合同生效以来基金每年净值增长率及其与同期业绩比较基准收益率的对比图



注：业绩表现截止日期2019年12月31日。基金过往业绩不代表未来表现。

三、投资本基金涉及的费用

（一）基金销售相关费用

以下费用在申购/赎回基金过程中收取：

费用类型	金额 (M) / 持有期限 (N)	收费方式/费率	备注
申购费（前收费）	M < 1,000,000	1.5%	-
	1,000,000 ≤ M < 2,000,000	1%	-
	2,000,000 ≤ M < 5,000,000	0.8%	-
	M ≥ 5,000,000	1000元/笔	-
赎回费	N < 7天	1.5%	-
	7天 ≤ N < 30天	0.75%	-
	30天 ≤ N < 365天	0.5%	-
	365天 ≤ N < 730天	0.25%	-
	N ≥ 730天	0%	-

（二）基金运作相关费用

以下费用将从基金资产中扣除：

费用类别	收费方式/年费率
管理费	1.50%
托管费	0.25%

注：本基金交易证券、基金等产生的费用和税负，按实际发生额从基金资产扣除；基金费用包含按照国家有关规定和基金合同约定，可以在基金财产中列支的其他费用。

四、风险揭示与重要提示

（一）风险揭示

本基金不提供任何保证。投资者可能损失本金。

投资有风险，投资者购买基金时应认真阅读本基金的《招募说明书》等销售文件。

本基金的投资风险包括投资组合的风险、管理风险、投资合规性风险、本基金特有的风险和其他风险。

基金资产投资科创板股票，会面临科创板机制下因投资标的、市场制度以及交易规则等差异带来的特定风险，包括但不限于退市风险、市场风险、流动性风险、系统性风险和政策风险。

本基金的投资范围包括存托凭证。存托凭证是新证券品种，本基金投资存托凭证在承担境内上市交易股票投资的共同风险外，还将承担与存托凭证、创新企业发行、境外发行人以及交易机制相关的特定风险。

（二）重要提示

中国证监会对本基金募集的注册，并不表明其对本基金的价值和收益作出实质性判断或保证，也不表明投资于本基金没有风险。

基金管理人依照恪尽职守、诚实信用、谨慎勤勉的原则管理和运用基金财产，但不保证基金一定盈利，也不保证最低收益。

基金投资者自依基金合同取得基金份额，即成为基金份额持有人和基金合同的当事人。

五、其他资料查询方式

以下资料详见华泰柏瑞基金官方网站 [www.huatai-pb.com] [客服电话：400-888-0001]

- 1、《华泰柏瑞健康生活灵活配置混合型证券投资基金基金合同》、《华泰柏瑞健康生活灵活配置混合型证券投资基金托管协议》、《华泰柏瑞健康生活灵活配置混合型证券投资基金招募说明书》
- 2、定期报告，包括基金季度报告、中期报告和年度报告
- 3、基金份额净值
- 4、基金销售机构及联系方式
- 5、其他重要资料