

华富成长趋势混合型证券投资基金

基金产品资料概要更新

编制日期：2020年11月26日

送出日期：2020年12月7日

本概要提供本基金的重要信息，是招募说明书的一部分。

作出投资决定前，请阅读完整的招募说明书等销售文件。

一、产品概况

基金简称	华富成长趋势混合	基金代码	410003
基金管理人	华富基金管理有限公司	基金托管人	招商银行股份有限公司
基金合同生效日	2007年3月19日		
基金类型	混合型	交易币种	人民币
运作方式	普通开放式	开放频率	每个开放日
基金经理	陈启明	开始担任本基金基金经理的日期	2017年3月14日
		证券从业日期	2004年12月1日

二、基金投资与净值表现

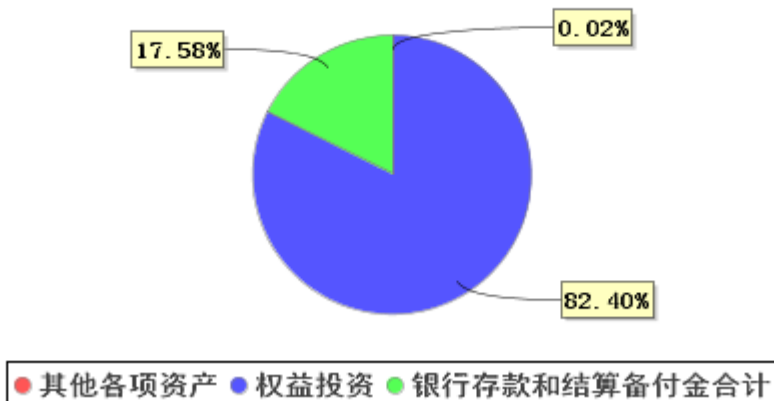
(一) 投资目标与投资策略

投资目标	精选符合中国经济增长新趋势、能持续为股东创造价值的公司，采取适度主动资产配置和积极主动精选证券的投资策略，在风险限度内，力争实现基金资产的长期稳定增值。
投资范围	本基金投资范围为具有良好流动性的金融工具，包括国内依法发行上市的股票、债券、权证及法律法规或中国证监会允许基金投资的其他金融工具。若法律法规或监管机构以后允许基金投资其他品种，基金管理人在履行适当程序后，可以将其纳入投资范围。 本基金股票资产的配置比例为 60%-95%，债券资产的配置比例为 0-35%，权证的配置比例为 0-3%，现金或者到期日在 1 年以内的政府债券的配置比例不低于基金资产净值的 5%。 本基金 80%以上的股票资产属于本基金名称所显示的投资方向所确定的内容。
主要投资策略	(1) 资产配置；(2) 行业及股票选择；(3) 债券选择；(4) 其他品种投资策略
业绩比较基准	80%×标普中国 A 股 300 指数+20%×中证全债指数
风险收益特征	本基金是混合型基金，其预期收益及预期风险水平高于债券型基金和货币市场基金，但低于股票型基金，属于中等风险水平的投资品种。

注：见《华富成长趋势混合型证券投资基金招募说明书》第十部分“基金的投资”。

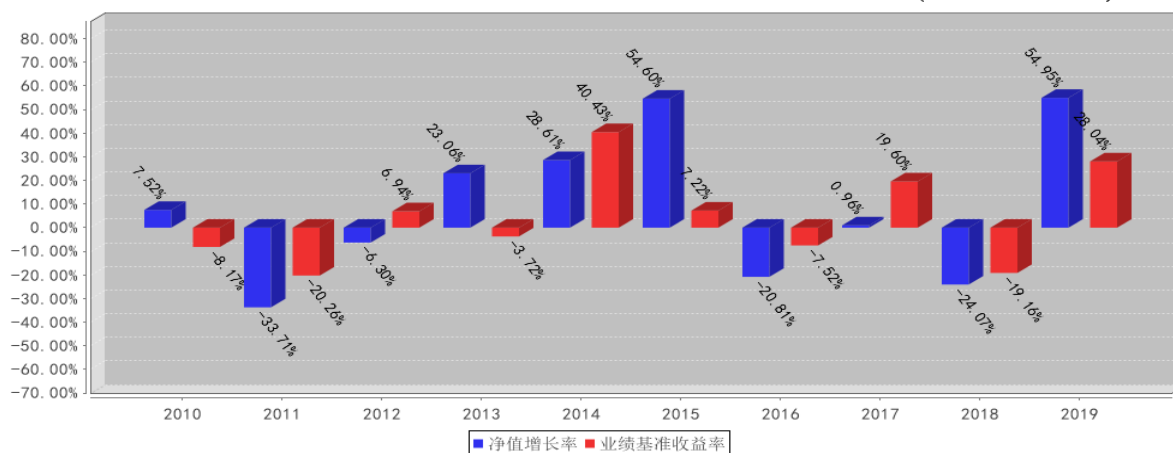
(二) 投资组合资产配置图表/区域配置图表

投资组合资产配置图表(2020年9月30日)



(三) 自基金合同生效以来/最近十年(孰短)基金每年的净值增长率及与同期业绩比较基准的比较图

华富成长趋势混合基金每年净值增长率与同期业绩比较基准收益率的对比图(2019年12月31日)



注:基金的过往业绩不代表未来表现

三、投资本基金涉及的费用

(一) 基金销售相关费用

以下费用在认购/申购/赎回基金过程中收取:

费用类型	份额(S)或金额(M) /持有期限(N)	收费方式/费率
申购费 (前收费)	M<50万元	1.5%
	50万元≤M<200万元	1.0%
	200万元≤M<500万元	0.7%
	500万元≤M	1000元/笔
赎回费	N<7天	1.5%
	7天≤N<1年	0.5%
	1年≤N<2年	0.2%
	N≥2年	0

(二) 基金运作相关费用

以下费用将从基金资产中扣除：

费用类别	收费方式/年费率
管理费	1.5%
托管费	0.25%
其他费用	会计费、律师费、审计费等

注：本基金交易证券、基金等产生的费用和税负，按实际发生额从基金资产扣除。

四、风险揭示与重要提示

(一) 风险揭示

本基金不提供任何保证。投资者可能损失投资本金。

投资有风险，投资者购买基金时应认真阅读本基金的《招募说明书》等销售文件。

本基金风险包括：市场风险、管理风险、流动性风险、信用风险和其他风险。

(二) 重要提示

中国证监会对本基金募集的核准，并不表明其对本基金的价值和收益作出实质性判断或保证，也不表明投资于本基金没有风险。

基金管理人依照恪尽职守、诚实信用、谨慎勤勉的原则管理和运用基金财产，但不保证基金一定盈利，也不保证最低收益。

基金投资者自依基金合同取得基金份额，即成为基金份额持有人和基金合同的当事人。

基金产品资料概要信息发生重大变更的，基金管理人将在三个工作日内更新，其他信息发生变更的，基金管理人每年更新一次。因此，本文件内容相比基金的实际情况可能存在一定的滞后，如需及时、准确获取基金的相关信息，敬请同时关注基金管理人发布的相关临时公告等。

五、其他资料查询方式

以下资料详见华富基金官方网站【www.hffund.com】【客服电话：4007008001】

- 1、《华富成长趋势混合型证券投资基金基金合同》、
《华富成长趋势混合型证券投资基金托管协议》、
《华富成长趋势混合型证券投资基金招募说明书》
- 2、定期报告，包括基金季度报告、中期报告和年度报告
- 3、基金份额净值
- 4、基金销售机构及联系方式
- 5、其他重要资料