

长盛同鑫行业配置混合型证券投资基金（长盛同鑫行业混合 A 份额）

基金产品资料概要（更新）

编制日期：2020 年 12 月 10 日

送出日期：2020 年 12 月 11 日

本概要提供本基金的重要信息，是招募说明书的一部分。

作出投资决定前，请阅读完整的招募说明书等销售文件。

一、产品概况

基金简称	长盛同鑫行业混合	基金代码	080007
下属分级基金简称	长盛同鑫行业混合A	下属分级基金代码	080007
基金管理人	长盛基金管理有限公司	基金托管人	中国银行股份有限公司
基金合同生效日	2014-05-27	上市交易所及上市日期	-
基金类型	混合型	交易币种	人民币
运作方式	普通开放式	开放频率	每个开放日
基金经理	陈亘斯	开始担任本基金基金经理的日期	2019-10-09
		证券从业日期	2009-03-31

二、基金投资与净值表现

（一）投资目标与投资策略

（投资者阅读《招募说明书》第九章了解详细情况）

投资目标	积极把握行业发展趋势和行业景气轮换中蕴含的投资机会，在控制风险的前提下，力求实现基金资产的长期稳定增值。
投资范围	<p>本基金投资范围为具有良好流动性的金融工具，包括国内依法发行上市的股票（包括中小板、创业板及其他经中国证监会核准上市的股票）、债券、货币市场工具、权证、资产支持证券以及法律法规或中国证监会允许基金投资的其他金融工具（但须符合中国证监会的相关规定）。</p> <p>如法律法规或监管机构以后允许基金投资的其他品种，基金管理人在履行适当程序后，可以将其纳入投资范围。</p> <p>投资组合比例为：股票、权证等权益类资产占基金资产的40%-95%；其中，持有的全部权证的市值不超过基金资产净值的3%；债券、货币市场工具（包括一年以内的短期国债、回购协议等）、资产支持证券以及法律法规或中国证监会允许基金投资的其他证券品种占基金资产的0%-40%，其中基金保留的现金或者投资于到期日在一年以内的政府债券的比例合计不低于基金资产净值的5%，其中，现金不包括结算备付金、存出保证金、应收申购款等。</p>
主要投资策略	<p>（1）本基金在分析和判断宏观经济周期和市场环境变化趋势的基础上，把握和判断行业发展趋势及行业景气程度变化，挖掘预期具有良好增长前景的优势行业，以谋求行业配置的超额收益。（2）在资产配置层面，本基金管理人对宏观经济的经济周期</p>

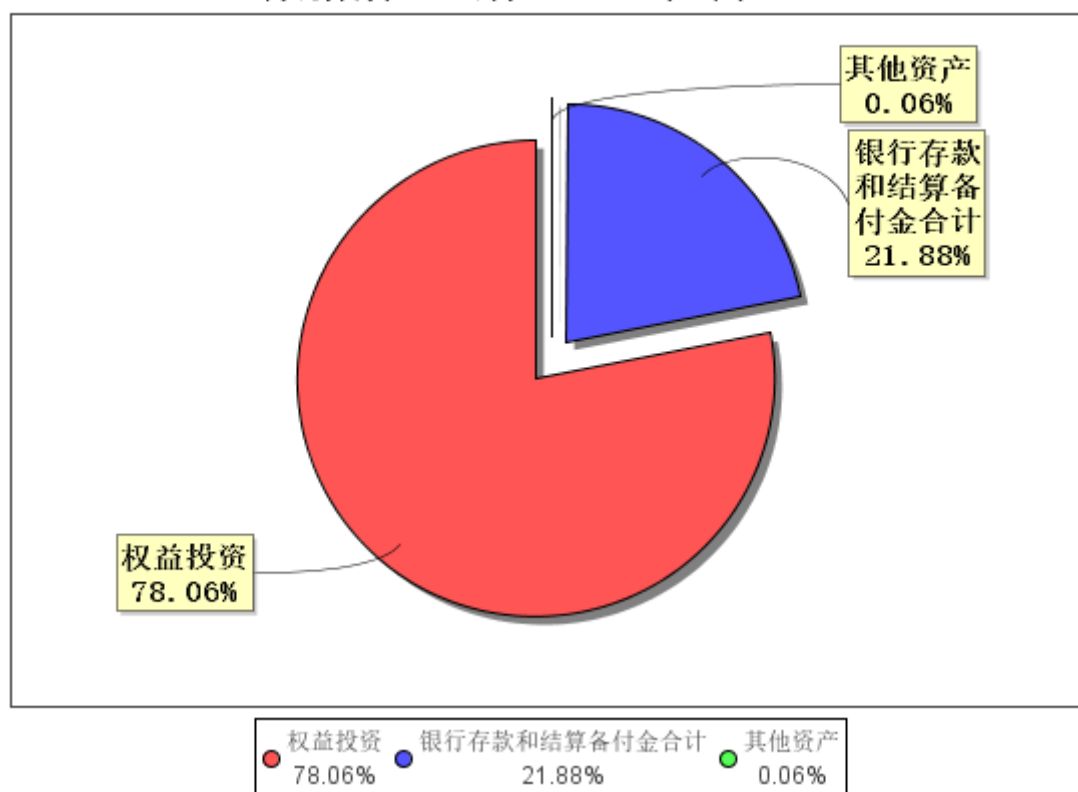
进行预测，在此基础上形成对不同资产市场表现的预测和判断，确定基金资产在各类别资产间的分配比例。具体操作中，采用经济周期资产配置模型，通过对宏观经济运行指标、利率和货币政策等相关因素的分析，对中国的宏观经济运行情况进行判断和预测，然后利用经济周期理论确定基金资产在各类别资产间的战略配置策略。（3）在行业配置层面，通过宏观及行业经济变量的变动对不同行业的潜在影响，得出各行业的相对投资价值与投资时机，据此挑选出预期具有良好增长前景的优势行业，把握行业景气轮换带来的投资机会；（4）在股票选择层面，本基金综合运用长盛行业股票研究分析方法和其它投资分析工具，采用自下而上方式精选具有投资潜力的股票构建股票投资组合，前述优势行业中股票优先入选。

业绩比较基准 60%×沪深300指数+40%×中证全债指数

风险收益特征 本基金为混合型基金，具有较高风险、较高预期收益的特征，其风险和预期收益低于股票型基金、高于债券型基金和货币市场基金。

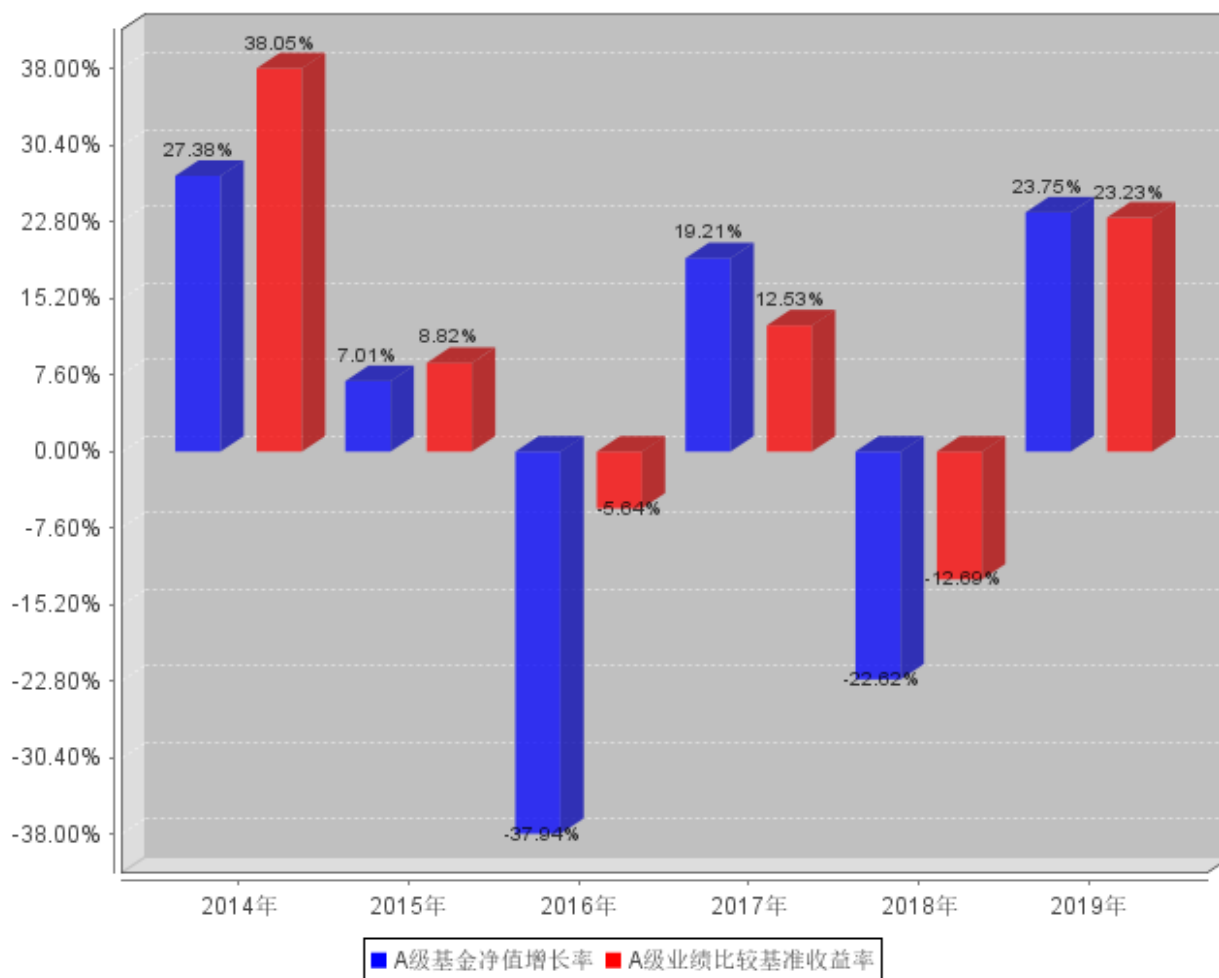
（二）投资组合资产配置图表/区域配置图表

投资组合资产配置图表
数据截止日期：2020年6月30日



（三）自基金合同生效以来/最近十年（孰短）基金每年的净值增长率及与同期业绩比较基准的比较图

A级自基金合同生效以来基金每年净值增长率及其与同期业绩比较基准收益率的对比图



注：业绩表现截止日期2019年12月31日。基金过往业绩不代表未来表现。

三、投资本基金涉及的费用

（一）基金销售相关费用

以下费用在认购/申购/赎回基金过程中收取：

费用类型	份额(S)或金额(M)/持有期限(N)	收费方式/费率	备注
申购费（前收费）	M < 500,000	1.2%	-
	500,000 ≤ M < 2,000,000	0.8%	-
	2,000,000 ≤ M < 5,000,000	0.4%	-
	M ≥ 5,000,000	1000元/笔	-
赎回费	N < 7天	1.50%	-
	7天 ≤ N < 30天	0.75%	-
	30天 ≤ N < 365天	0.50%	-
	365天 ≤ N < 730天	0.25%	-
	N ≥ 730天	0%	-

注：养老金费率等相关内容详见本基金招募说明书。

认购费：-

申购费：-

赎回费：-

（二）基金运作相关费用

以下费用将从基金资产中扣除：

费用类别	收费方式/年费率
管理费	- 1.50%
托管费	- 0.25%
销售服务费	-
其他费用	会计师费、律师费、信息披露费等 -

注：本基金交易证券、基金等产生的费用和税负，按实际发生额从基金资产扣除。本基金的其他费用详见招募说明书。

四、风险揭示与重要提示

（一）风险揭示

本基金不提供任何保证。投资者可能损失投资本金。投资有风险，投资者购买基金时应认真阅读本基金的《招募说明书》等销售文件。

本基金面临的常规风险：市场风险、管理风险、流动性风险、信用风险等。

本基金面临的特定风险：投资股票和债券资产的风险。

（二）重要提示

中国证监会对本基金募集的核准，并不表明其对本基金的价值和收益作出实质性判断或保证，也不表明投资于本基金没有风险。

基金管理人依照恪尽职守、诚实信用、谨慎勤勉的原则管理和运用基金财产，但不保证基金一定盈利，也不保证最低收益。

基金投资者自依基金合同取得基金份额，即成为基金份额持有人和基金合同的当事人。

基金产品资料概要信息发生重大变更的，基金管理人将在三个工作日内更新，其他信息发生变更的，基金管理人每年更新一次。因此，本文件内容相比基金的实际情况可能存在一定的滞后，如需及时、准确获取基金的相关信息，敬请同时关注基金管理人发布的相关临时公告等。

关于本基金争议解决方式详见本基金基金合同，请投资者务必仔细阅读相关内容。

五、其他资料查询方式

以下资料详见基金管理人网站[网址：www.csfunds.com.cn][客服电话：400-888-2666]：1. 基金合同、托管协议、招募说明书；2. 定期报告，包括基金季度报告、中期报告和年度报告；3. 基金份额净值；4. 基金销售机构及联系方式；5. 其他重要资料。

六、其他情况说明

-