

上证综指交易型开放式指数证券投资基金 基金产品资料概要更新

2021年01月27日（信息截至：2021年01月26日）

本概要提供本基金的重要信息，是招募说明书的一部分。作出投资决定前，请阅读完整的招募说明书等销售文件。

一、产品概况

基金简称	上证综指ETF	基金代码	510210
场内简称	上证指数ETF(综指ETF)	一级市场申赎代码	510211
上市交易所	上海证券交易所	上市日期	2011年3月25日
基金管理人	富国基金管理有限公司	基金托管人	中国工商银行股份有限公司
基金合同生效日	2011年01月30日	基金类型	股票型
运作方式	普通开放式	开放频率	每个开放日
交易币种	人民币		
基金经理	方旻	任职日期	2014-11-19
		证券从业日期	2010-02-10
基金经理	王保合	任职日期	2011-03-03
		证券从业日期	2006-07-01

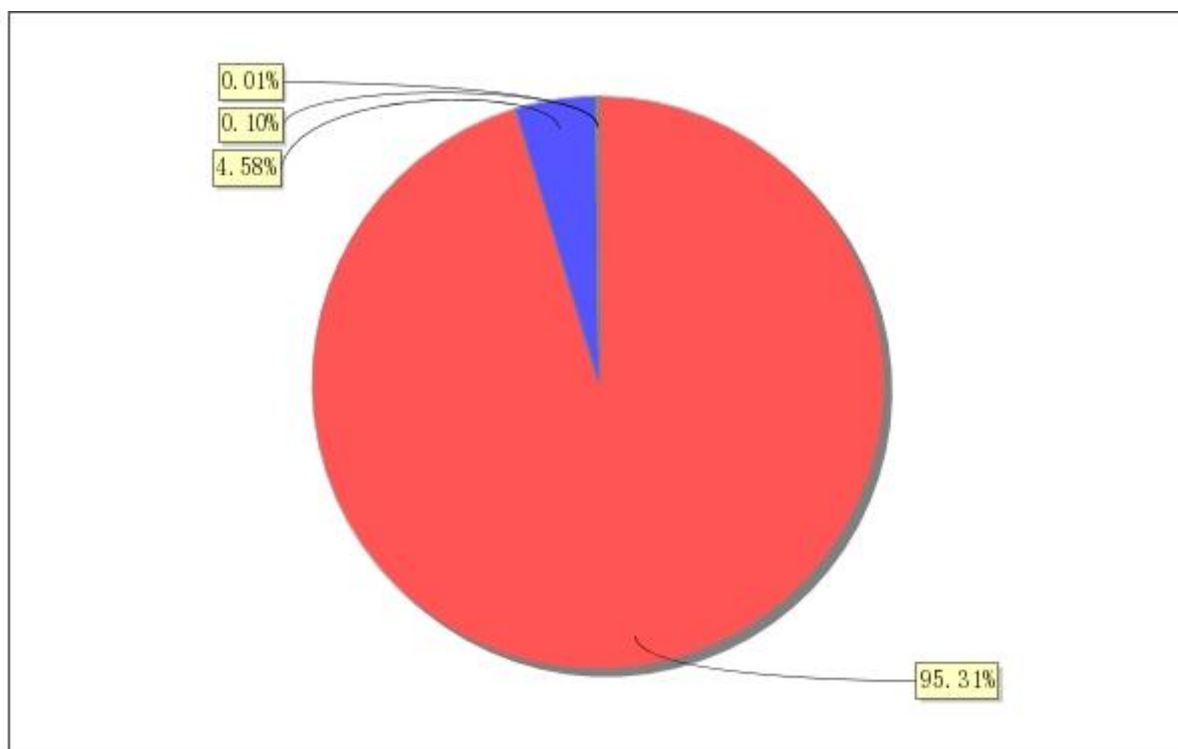
二、基金投资与净值表现

（一）投资目标与投资策略

投资目标	紧密跟踪标的指数，追求跟踪偏离度和跟踪误差的最小化。本基金的标的指数为上证综合指数。
投资范围	本基金以标的指数成份股、备选成份股为主要投资对象，指数化投资比例即投资于指数成份股、备选成份股的资产比例不低于基金资产净值的95%，如因标的指数成份股调整、基金份额申购、赎回清单内现金替代、现金差额、基金规模或市场变化等因素导致基金投资比例不符合上述标准的，基金管理人将在10个交易日内进行调整。同时为更好地实现投资目标，本基金也可少量投资于存托凭证、新股、债券及中国证监会允许基金投资的其他金融工具，该部分资产比例不高于基金资产净值的5%。 如法律法规或监管机构以后允许基金投资其他金融工具，基金管理人在履行适当程序后，可以将其纳入投资范围。
主要投资策略	本基金采用最优化抽样复制标的指数。最优化抽样依托富国量化投资平台，利用长期稳定的风险模型，使用“跟踪误差最小化”的最优化方式创建目标组合，从而实现对标指数的紧密跟踪。在正常市场情况下，本基金日均跟踪偏离度的绝对值不超过0.1%，年化跟踪误差不超过2%。本基金的最优化目标组合的构建、存托凭证的投资策略、其他金融工具投资策略详见法律文件。
业绩比较基准	上证综合指数
风险收益特征	本基金属股票型基金，预期风险与预期收益高于混合型基金、债券型基金和货币市场基金。同时本基金为指数型基金，跟踪上证综合指数，具有与标的指数以及标的指数所代表的股票市场相似的风险收益特征。

注：详情请阅读《招募说明书》中“基金的投资”章节的相关内容。

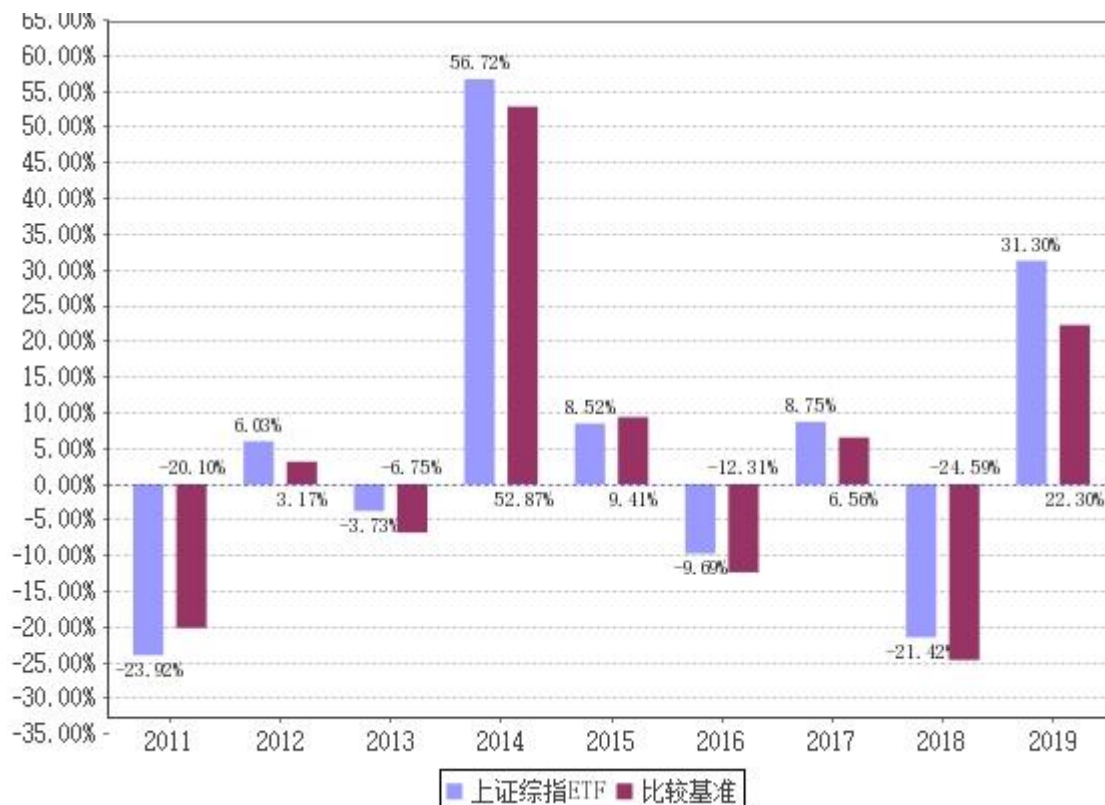
(二) 投资组合资产配置图表



● 权益类投资 ● 银行存款和清算备付金合计 ● 固定收益类投资 ● 资产组合其他各项资产

注：截止日期 2020 年 12 月 31 日。

(三) 自基金合同生效以来基金每年的净值增长率及与同期业绩比较基准的比较图



注：本基金合同生效日 2011 年 01 月 30 日。业绩表现截止日期 2019 年 12 月 31 日。基金过往业绩不代表未来表现。

三、投资本基金涉及的费用

(一) 基金销售相关费用

注：投资者在申购或赎回基金份额时，申购赎回代理券商可按照不超过申购或赎回份额 0.5% 的标准收取佣金，其中包含证券交易所、注册登记机构等收取的相关费用。

(二) 基金运作相关费用

费用类别	年费率/收费方式
管理费	0.50%
托管费	0.10%
指数许可使用费	0.03%

注：以上费用将从基金资产中扣除；本基金交易证券等产生的费用和税负，按实际发生额从基金资产扣除。

四、风险揭示与重要提示

(一) 风险揭示

本基金不提供任何保证。投资者可能损失投资本金。投资有风险，投资者购买基金时应认真阅读本基金的《招募说明书》等销售文件。

本基金投资中的风险包括：因整体政治、经济、社会等环境因素对证券价格产生影响而形成的系统性风险，个别证券特有的非系统性风险，基金管理人在基金管理实施过程中产生的基金管理风险，本基金的特定风险等。

本基金的特定风险包括：1、指数化投资的风险：ETF 作为股票指数基金，在投资管理中会至少维持 95% 的股票投资比例，具有对股票市场的系统性风险，不能规避市场下跌的风险和个股风险。

2、跟踪误差的风险：跟踪误差反映的是投资组合与跟踪基准之间的偏离程度，是控制投资组合与基准之间相对风险的重要指标，跟踪误差的大小是衡量指数化投资成功与否的关键。以下原因可能会影响到基金的跟踪误差扩大，与业绩基准产生偏离：（1）标的指数成份股的配股、增发、分红等公司行为；（2）标的指数成份股的调整；（3）基金现金资产的拖累；（4）基金的管理费和托管费带来的跟踪误差；（5）指数成份股停牌、摘牌，成份股涨、跌停板等因素带来的偏差；（6）由于缺少衍生金融工具，基金建仓期间无法实现对指数的有效跟踪所带来的偏差；（7）本基金采用最优化抽样复制方法，该方法相较完全复制法，有可能加大跟踪误差。

3、二级市场折溢价风险

ETF 二级市场的价格受供需关系的影响，可能高于或低于基金的份额净值，形成溢价交易或折价交易。

4、二级市场流动性风险

ETF 可在二级市场进行买卖，因此也可能面临因市场交易量不足而造成的流动性问题，带来基金在二级市场的流动性风险。

5、套利风险：由于证券市场的交易机制和技术约束，完成套利需要一定的时间，因此套利存在一定风险。

同时，买卖一篮子股票和 ETF 存在冲击成本和交易成本，所以折溢价在一定范围之内也不能形成套利。另外，当一篮子股票中存在涨停或临时停牌的情况时，也会由于买不到成份股而影响溢价套利，或卖不掉成份股而影响折价套利。

6、参考 IOPV 决策和 IOPV 计算错误的风险

证券交易所在开市后根据申购、赎回清单和组合证券内各只证券的实时成交数据，计算并发布基金份额参考净值（IOPV），供投资者交易、申购、赎回基金份额时参考。IOPV 与实时的基金份额净值可能存在差异，IOPV 计算可能出现错误，投资者若参考 IOPV 进行投资决策可能导致损失，需投资者自行承担。

除以上风险外，本基金还可能存在基金投资存托凭证的风险、科创板股票投资风险、集合申购业务的风险等基金运作的特有风险。

（二）重要提示

中国证监会对本基金募集的注册/核准，并不表明其对本基金的价值和收益作出实质性判断或保证，也不表明投资于本基金没有风险。基金管理人依照恪尽职守、诚实信用、谨慎勤勉的原则管理和运用基金财产，但不保证基金一定盈利，也不保证最低收益。基金投资者自依基金合同取得基金份额，即成为基金份额持有人和基金合同的当事人。

与本基金或基金合同相关的一切争议将提交位于北京的中国国际经济贸易仲裁委员会仲裁，仲裁裁决是终局的，对仲裁各方当事人均具有约束力。

基金产品资料概要信息发生重大变更的，基金管理人将在三个工作日内更新，其他信息发生变更的，基金管理人每年更新一次。因此，本文件内容相比基金的实际情况可能存在一定的滞后，如需及时、准确获取基金的相关信息，敬请同时关注基金管理人发布的相关临时公告、定期公告等披露文件。

五、其他资料查询方式

以下资料详见基金管理人网站(www.fullgoal.com.cn)，客户服务热线：95105686，4008880688（全国统一，免长途话费）

- 1、基金合同、托管协议、招募说明书
- 2、定期报告，包括基金季度报告、中期报告和年度报告
- 3、基金份额净值
- 4、基金销售机构及联系方式
- 5、其他重要资料