

# 北信瑞丰中国智造主题灵活配置混合型证券投资基金

## 基金产品资料概要（更新）

编制日期：2021年1月28日

送出日期：2021年1月29日

本概要提供本基金的重要信息，是招募说明书的一部分。

作出投资决定前，请阅读完整的招募说明书等销售文件。

### 一、产品概况

基金简称	北信瑞丰中国智造主题	基金代码	001829
基金管理人	北信瑞丰基金管理有限公司	基金托管人	中国建设银行股份有限公司
基金合同生效日	2016-01-27	上市交易所及上市日期	- -
基金类型	混合型	交易币种	人民币
运作方式	普通开放式	开放频率	每个开放日
基金经理	庞文杰	开始担任本基金基金经理的日期	2021-01-26
		证券从业日期	2012-02-06

### 二、基金投资与净值表现

#### （一）投资目标与投资策略

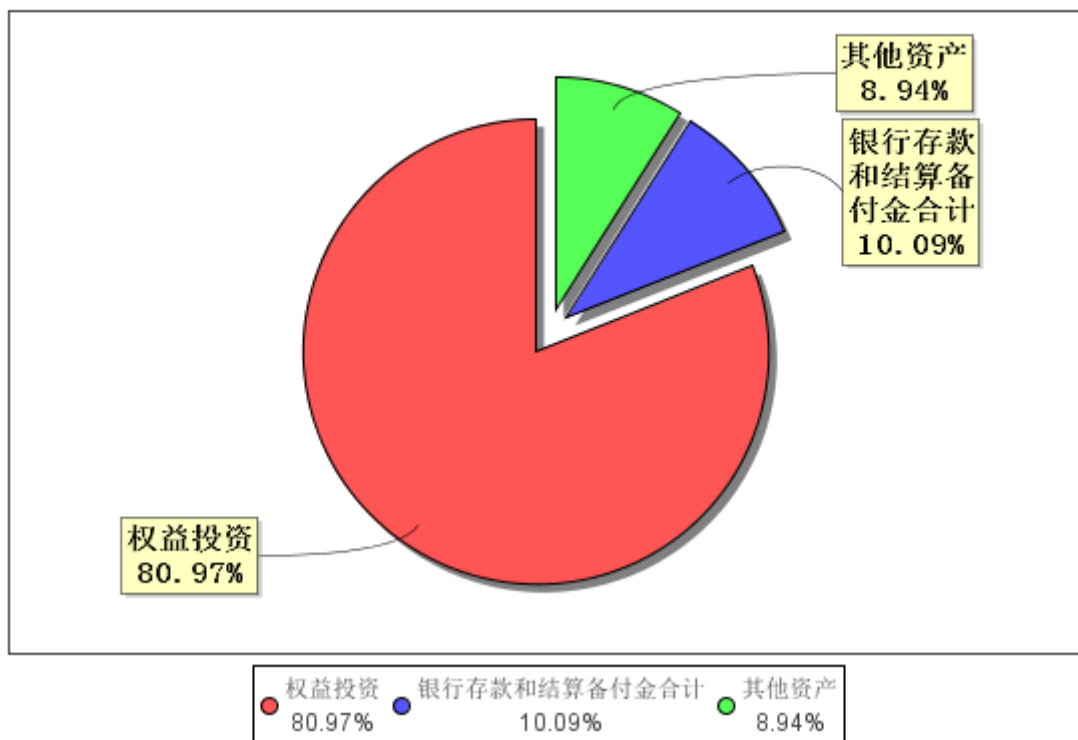
投资者欲了解详细情况，请阅读招募说明书第九章“基金的投资”。

投资目标	本基金通过相对灵活的资产配置，重点投资于受益于中国制造业升级的上市公司，包括机械设备、电气设备、信息设备、国防军工等装备制造业，以及食品饮料、医药、汽车家电等消费品制造业。优中选优，在严格控制风险的前提下，谋求基金资产的长期、稳定增值。
投资范围	本基金的投资范围为具有良好流动性的金融工具，包括国内依法发行上市的股票（包含中小板、创业板及其他经中国证监会核准上市的股票）、债券（包括国内依法发行和上市交易的国债、金融债、企业债、公司债、次级债、可转换债券、分离交易可转债、央行票据、中期票据、短期融资券）、资产支持证券、债券回购、银行存款、货币市场工具、权证以及法律法规或中国证监会允许基金投资的其他金融工具，但须符合中国证监会的相关规定。 基金的投资组合比例为：股票投资占基金资产的比例为0% - 95%，80%以上的非现金基金资产投资于中国智造主题的上市公司证券；现金或者到期日在一年以内的政府债券不低于基金资产净值的5%；权证投资比例不得超过基金资产净值的3%；本基金投资于其他金融工具的投资比例依照法律法规或监管机构的规定执行。
主要投资策略	1、大类资产配置策略；2、股票投资策略；3、固定收益类资产投资策略；4、权证投资策略。
业绩比较基准	中证800指数收益率×60% + 中证综合债券指数收益率×40%
风险收益特征	本基金为混合型基金，具有较高预期风险、较高预期收益的特征，其预期风险和预期

收益低于股票型基金、高于债券型基金和货币市场基金。

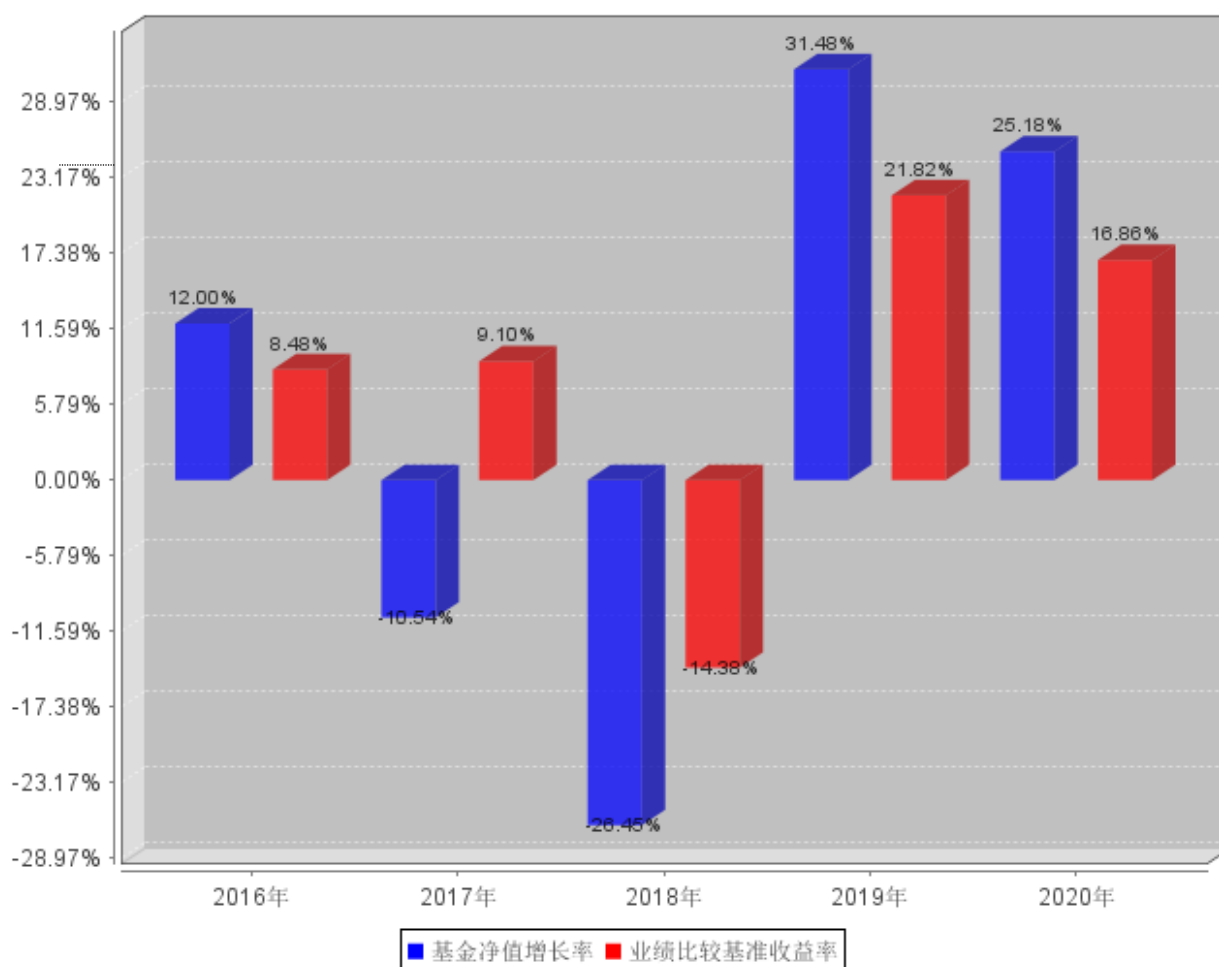
（二）投资组合资产配置图表/区域配置图表

投资组合资产配置图表  
数据截止日期：2020年12月31日



（三）自基金合同生效以来/最近十年（孰短）基金每年的净值增长率及与同期业绩比较基准的比较图

## 自基金合同生效以来基金每年净值增长率及其与同期业绩比较基准收益率的对比图



注：业绩表现截止日期2020年12月31日。基金过往业绩不代表未来表现。

### 三、投资本基金涉及的费用

#### （一）基金销售相关费用

以下费用在认购/申购/赎回基金过程中收取：

费用类型	份额 (S) 或金额 (M) / 持有期限 (N)	收费方式/费率	备注
认购费	M < 500,000.0	1.2%	-
	500,000.0 ≤ M < 2,000,000.0	0.8%	-
	2,000,000.0 ≤ M < 5,000,000.0	0.6%	-
	M ≥ 5,000,000.0	1000.0元/笔	-
申购费（前收费）	M < 500,000.0	1.5%	-
	500,000.0 ≤ M < 2,000,000.0	1.0%	-
	2,000,000.0 ≤ M < 5,000,000.0	0.8%	-
	M ≥ 5,000,000.0	1000.0元/笔	-
赎回费	N < 7日	1.5%	全额计入基金资产
	7日 ≤ N < 30日	0.75%	全额计入基金资产
	30日 ≤ N < 90日	0.5%	75%计入基金资产
	90日 ≤ N < 180日	0.5%	50%计入基金资产

180日 $\leq$ N $<$ 365日	0.2%	25%计入基金资产
365日 $\leq$ N $<$ 730日	0.1%	25%计入基金资产
N $\geq$ 730日	0.0%	-

## （二）基金运作相关费用

以下费用将从基金资产中扣除：

费用类别	收费方式/年费率	
管理费	-	1.50%
托管费	-	0.25%
销售服务费	-	-

注：本基金交易证券、基金等产生的费用和税负，按实际发生额从基金资产扣除。

## 四、风险揭示与重要提示

### （一）风险揭示

本基金不提供任何保证。投资者可能损失投资本金。

投资有风险，投资者购买基金时应认真阅读本基金的招募说明书等销售文件。

#### 1、本基金特有的投资风险

本基金为混合型基金，资产配置策略对基金的投资业绩具有较大的影响。在类别资产配置中可能会由于市场环境等因素的影响，导致资产配置偏离优化水平，为组合绩效带来风险。

本基金为主题型基金，将80%以上的非现金基金资产投资于中国智造主题相关的上市公司发行的证券，该类证券的特定风险即成为本基金及投资者主要面对的特定投资风险。其投资收益会受到宏观经济、政府产业政策、市场需求变化、行业波动和公司自身经营状况等因素的影响，可能存在所选投资标的的成长性与市场一致预期不符而造成个股价格表现低于预期的风险。因此，本基金所投资的中国智造主题相关证券可能在一定时期内表现与其他未投资的证券不同，造成本基金的收益低于其他基金，或波动率高于其他基金或市场平均水平。此外，由于本基金还可以投资其它品种，这些品种的价格也可能因市场中的各类变化而出现一定幅度的波动，产生特定的风险，并影响到整体基金的投资收益。

2、市场风险，包括政策风险、经济周期风险、利率风险、上市公司经营风险、购买力风险；3、信用风险；4、债券收益率曲线变动风险；5、再投资风险；6、流动性风险；7、管理风险；8、操作或技术风险；9、合规性风险；10、人才流失风险；11其他风险。

### （二）重要提示

中国证监会对本基金募集的注册，并不表明其对本基金的价值和收益作出实质性判断或保证，也不表明投资于本基金没有风险。

基金管理人依照恪尽职守、诚实信用、谨慎勤勉的原则管理和运用基金财产，但不保证基金一定盈利，也不保证最低收益。

作出投资决定前，请阅读完整的招募说明书等销售文件，基金投资者自依基金合同取得基金份额，即成为基金份额持有人和基金合同的当事人。

基金产品资料概要信息发生重大变更的，基金管理人将在三个工作日内更新，其他信息发生变更的，基金管理人每年更新一次。因此，本文件内容相比基金的实际情况可能存在一定的滞后，如需及时、准确获取基金的相关信息，敬请同时关注基金管理人发布的相关临时公告等。

## 五、其他资料查询方式

以下资料详见基金管理人网站

网址：[www.bxrfund.com](http://www.bxrfund.com) 客服电话：4000617297

基金合同、托管协议、招募说明书  
定期报告，包括基金季度报告、中期报告和年度报告  
基金份额净值  
基金销售机构及联系方式  
其他重要资料

## 六、其他情况说明

-