

华宝宝怡纯债债券型证券投资基金

基金产品资料概要（更新）

编制日期：2021年03月08日

送出日期：2021年03月09日

本概要提供本基金的重要信息，是招募说明书的一部分。
作出投资决定前，请阅读完整的招募说明书等销售文件。

一、产品概况

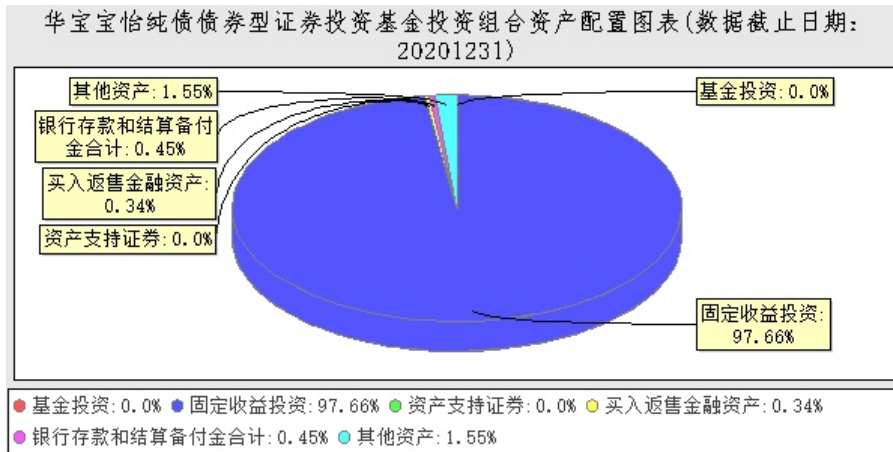
基金简称	华宝宝怡债券	基金代码	007435
基金管理人	华宝基金管理有限 公司	基金托管人	南京银行股份有限 公司
基金合同生效日	2019年05月15日	上市交易所 及上市时间	/
基金类型	债券型	交易币种	人民币
运作方式	普通开放式	开放频率	每个开放日
基金经理	高文庆	开始担任本基金 基金经理的日期	2019年05月27日
		证券从业日期	2010年06月01日

二、基金投资与净值表现

（一）投资目标与投资策略

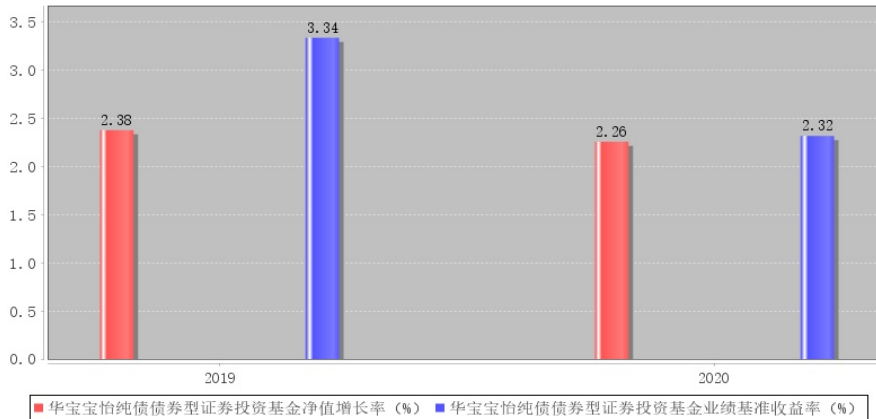
投资目标	本基金在追求本金安全、保持资产流动性以及严格控制风险的基础上，通过积极主动的投资管理，力求获得长期稳定的投资收益。
投资范围	本基金的投资范围为具有良好流动性的金融工具，包括债券（包括国债、金融债、央行票据、公司债、企业债、地方政府债、次级债、可分离交易可转债的纯债部分、短期融资券、超短期融资券、中期票据）、资产支持证券、债券回购、同业存单、银行存款（包括协议存款、定期存款等）以及法律法规或中国证监会允许基金投资的其他金融工具。 本基金不投资股票，也不投资可转换债券（可分离交易可转债的纯债部分除外）和可交换债券。本基金投资于债券资产的比例不低于基金资产的80%。
主要投资策略	本基金奉行“自上而下”和“自下而上”相结合的主动式投资管理理念，采用价值分析方法，在分析和判断财政、货币、利率、通货膨胀等宏观经济运行指标的基础上，自上而下确定和动态调整大类资产比例和债券的组合目标久期、期限结构配置及类属配置；同时，采用“自下而上”的投资理念，在研究分析信用风险、流动性风险、供求关系、收益率水平、税收水平等因素基础上，自下而上的精选个券，把握固定收益类金融工具投资机会。
业绩比较基准	中证综合债指数收益率
风险收益特征	本基金为债券型基金，预期收益和预期风险高于货币市场基金，但低于混合型基金、股票型基金。

(二) 投资组合资产配置图表/区域配置图表



(三) 自基金合同生效以来/最近十年(孰短)基金每年的净值增长率及同期业绩比较基准的比较图

华宝宝怡纯债债券型证券投资基金每年净值增长率与同期业绩比较基准收益率的对比图



注: 基金的过往业绩不代表未来表现。

三、投资本基金涉及的费用

(一) 基金销售相关费用

以下费用在申购/赎回基金过程中收取:

费用类型	份额(S)或金额(M)/持有期限(N)	收费方式/费率
申购费(前收费)	M < 100万	0.80%
	100万 ≤ M < 500万	0.40%
	500万 ≤ M	每笔1000元
赎回费	N < 7日	1.50%
	7日 ≤ N < 30日	0.10%
	30日 ≤ N	0.00%

(二) 基金运作相关费用

以下费用将从基金资产中扣除:

费用类别	收费方式/年费率
管理费	0.30%
托管费	0.10%

注: 本基金交易证券、基金等产生的费用和税负, 按实际发生额从基金资产扣除。

四、风险揭示与重要提示

(一) 风险揭示

本基金不提供任何保证。投资者可能损失投资本金。投资有风险，投资者购买基金时应认真阅读本基金的《招募说明书》等销售文件。

投资者应及时关注基金管理人出具的适当性意见，各销售机构关于适当性的意见不必然一致，基金管理人的适当性匹配意见并不表明对基金的风险和收益做出实质性判断或者保证。基金合同中关于基金风险收益特征与基金风险等级因考虑因素不同而存在差异。投资者应了解基金的风险收益情况，结合自身投资目的、期限、投资经验及风险承受能力谨慎决策并自行承担风险，不应采信不符合法律法规要求的销售行为及违规宣传推介材料。

1、本基金特有的风险

资产支持证券投资风险：资产支持证券存在信用风险、利率风险、提前偿付风险、操作风险和法律风险等。

2、市场风险，即证券市场价格受到经济因素、政治因素、投资心理和交易制度等各种因素的影响，导致基金收益水平变化，产生风险，主要包括政策风险、经济周期风险、利率风险和再投资风险。

3、流动性风险：本基金可能面临因市场交易量不足，导致基金持有的证券不能迅速、低成本地转变为现金的风险。

4、信用风险：债券发行人出现违约、拒绝支付到期本息，或由于债券发行人信用质量降低导致债券价格下降的风险。信用风险也包括证券交易对手因违约而产生的证券交割风险。

5、本基金还将面临开放式基金共有的风险，包括管理风险、操作或技术风险、合规性风险、本基金法律文件中涉及基金风险特征的表述与销售机构对基金的风险评级可能不一致的风险和其他风险。

(二) 重要提示

中国证监会对本基金募集的注册，并不表明其对本基金的价值和收益作出实质性判断或保证，也不表明投资于本基金没有风险。

基金管理人依照恪尽职守、诚实信用、谨慎勤勉的原则管理和运用基金财产，但不保证基金一定盈利，也不保证最低收益。

基金投资者自依基金合同取得基金份额，即成为基金份额持有人和基金合同的当事人。

基金产品资料概要信息发生重大变更的，基金管理人将在三个工作日内更新，其他信息发生变更的，基金管理人每年更新一次。因此，本文件内容相比基金的实际情况可能存在一定的滞后，如需及时、准确获得基金的相关信息，敬请同时关注基金管理人发布的相关临时公告等。

五、其他资料查询方式

以下资料详见华宝基金管理有限公司官方网站 [www.fsfund.com] [客服电话：400-700-5588、400-820-5050、021-38924558]

《华宝宝怡纯债债券型证券投资基金基金合同》、《华宝宝怡纯债债券型证券投资基金托管协议》、《华宝宝怡纯债债券型证券投资基金招募说明书》

定期报告，包括基金季度报告、中期报告和年度报告

基金份额净值

基金销售机构及联系方式

其他重要资料