

# 国投瑞银稳定增利债券型证券投资基金基金产品资料 概要更新

编制日期：2021年4月26日

送出日期：2021年4月27日

本概要提供本基金的重要信息，是招募说明书的一部分。  
作出投资决定前，请阅读完整的招募说明书等销售文件。

## 一、产品概况

基金简称	国投瑞银稳定增利债券	基金代码	121009
基金管理人	国投瑞银基金管理有限 公司	基金托管人	中国银行股份有限公司
基金合同生效日	2008-01-11		
基金类型	债券型	交易币种	人民币
运作方式	普通开放式	开放频率	每个开放日
基金经理	王侃	开始担任本基金 基金经理的日期	2021-04-09
		证券从业日期	2012-12-01
其他	本基金合同存续期内，基金份额持有人数量不满 200 人或者基金资产净值低于 5000 万元的，基金管理人应当及时报告中国证监会；连续 20 个工作日出现前述情形的，基金管理人应当向中国证监会说明原因和报送解决方案。法律法规或监管部门另有规定的，按其规定办理。		

## 二、基金投资与净值表现 (一) 投资目标与投资策略

投资目标	本基金在追求基金资产稳定增值的基础上，力求获得高于业绩比较基准的投资收益。
投资范围	<p>本基金的投资对象是具有良好流动性的金融工具，包括国内依法发行上市的债券、股票、权证及法律、法规或中国证监会允许基金投资的其他金融工具。</p> <p>本基金主要投资于国债、金融债、央行票据、企业债、公司债、次级债、可转换债券（含分离交易可转债）、短期融资券、资产支持证券、债券回购、银行存款等固定收益证券品种。本基金对债券类资产的投资比例不低于基金资产的80%，持有现金或到期日在一年以内的政府债券不低于基金资产净值的5%，其中，上述现金不包括结算备付金、存出保证金、应收申购款等。</p> <p>本基金也可投资于非债券类金融工具。本基金不直接从二级市场买入股票、权证等权益类资产，并可持有因可转债转股所形成的股票、因所持股票所派发的权证以及因投资可分离债券而产生的权证等，以及法律法规或中国证监会允许投资的其他非债券类品种。本基金对非债券类资产的投资比例不超过基金资产的20%。因上述原因持有的股票和权证等资产，本基金将在其可交易之日起的90个交易日内卖出。</p>

如法律法规或监管机构以后允许基金投资其他品种，基金管理人在履行适当程序后，可以将其纳入投资范围。

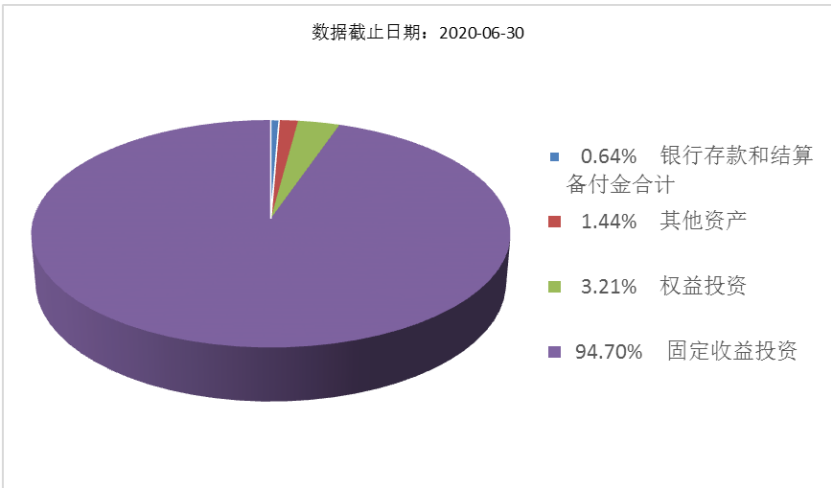
**主要投资策略**  
 1、资产配置：本基金采取稳健的投资策略，通过固定收益类金融工具的主动管理，力求降低基金净值波动风险。  
 2、债券类资产的投资管理：本基金借鉴UBS AM固定收益组合的管理方法，采取“自上而下”的债券分析方法，确定债券模拟组合，并管理组合风险。

**业绩比较基准** 中债综合指数收益率

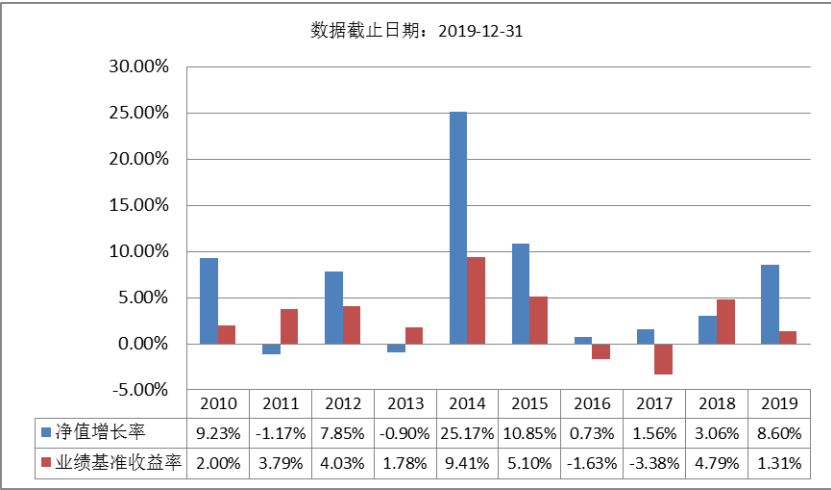
**风险收益特征**  
 本基金为债券型基金，属于证券投资基金中的低风险品种，其预期风险与收益高于货币市场基金，低于混合型基金和股票型基金。  
 根据2017年7月1日施行的《证券期货投资者适当性管理办法》，基金管理人和销售机构已对本基金重新进行风险评级，风险评级行为不改变本基金的实质性风险收益特征，但由于风险等级分类标准的变化，本基金的风险等级表述可能有相应变化，具体风险评级结果应以基金管理人和销售机构提供的评级结果为准。

注：详见《国投瑞银稳定增利债券型证券投资基金招募说明书》第九部分“基金的投资”。

**(二) 投资组合资产配置图表/区域配置图表**  
**投资组合资产配置图表**



**(三) 最近十年基金每年的净值增长率及与同期业绩比较基准的比较图**



注：基金的过往业绩不代表未来表现。

### 三、投资本基金涉及的费用

#### (一) 基金销售相关费用

以下费用在认购/申购/赎回基金过程中收取：

费用类型	份额 (S) 或金额 (M) /持有期限 (N)	收费方式/费率	备注
申购费 (前收费)	M > 0 元	0.00%	
	N < 7 天	1.50%	
赎回费	7 天 ≤ N < 60 天	0.10%	
	N ≥ 60 天	0.00%	

注：1、本基金的赎回费用由基金份额持有人承担，其中对持续持有期少于7日的投资者收取的赎回费全额计入基金财产；其他情形下收取的赎回费不低于25%的部分归入基金财产，其余部分用于支付注册登记费等相关手续费。

2、本基金申购份额的计算方式：申购份额=申购金额/申购当日基金份额净值。

3、本基金赎回金额的计算方式：赎回金额=赎回份数×赎回当日基金份额净值；赎回费用=赎回金额×赎回费率；净赎回金额=赎回金额-赎回费用。

#### (二) 基金运作相关费用

以下费用将从基金资产中扣除：

费用类别	收费方式/年费率
管理费	0.60%
托管费	0.20%
销售服务费	0.30%

注：本基金其他运作费用包括与基金相关的信息披露费用、会计师费、律师费等。本基金交易证券、基金等产生的费用和税负，按实际发生额从基金资产扣除。

### 四、风险揭示与重要提示

#### (一) 风险揭示

本基金不提供任何保证。投资者可能损失本金。投资有风险，投资者购买基金时应认真阅读本基金的《招募说明书》等销售文件。

##### 1、本基金的特定风险

本基金为债券型基金，在具体投资管理中，本基金主要投资债券类资产，同时积极参与新股申购，因此，本基金可能因投资债券类资产而面临较高的市场系统性风险，也可能面临新股发行放缓甚至停滞，或者新股申购收益率下降甚至出现亏损所带来的风险。

2、本基金主要投资于债券类资产，同时积极参与新股 IPO 和增发新股的申购。影响证券价格波动的因素主要有：财政与货币政策变化、宏观经济周期变化、汇率变化、利率和收益率曲线变化、通货膨胀风险、债券发行人的信用风险、公司经营风险以及政治因素的变化等。

3、开放式基金共有的风险，如政策风险、经济周期风险、利率风险、信用风险、再投资风险、购买力风险、上市公司经营风险、流动性风险、合规性风险、管理风险、操作风险、其他风险。

#### (二) 重要提示

中国证监会对本基金募集的核准，并不表明其对本基金的价值和收益作出实质性判断或保证，也不表明投资于本基金没有风险。

基金管理人依照恪尽职守、诚实信用、谨慎勤勉的原则管理和运用基金财产，但不保证

基金一定盈利，也不保证最低收益。

基金投资者自依基金合同取得基金份额，即成为基金份额持有人和基金合同的当事人。

基金产品资料概要信息发生重大变更的，基金管理人将在三个工作日内更新，其他信息发生变更的，基金管理人每年更新一次。因此，本文件内容相比基金的实际情况可能存在一定的滞后，如需及时、准确获取基金的相关信息，敬请同时关注基金管理人发布的相关临时公告等。

## 五、其他资料查询方式

以下资料详见国投瑞银基金管理有限公司官方网站 [www.ubssdic.com] [客服电话：400-880-6868]

《国投瑞银稳定增利债券型证券投资基金基金合同》  
《国投瑞银稳定增利债券型证券投资基金托管协议》  
《国投瑞银稳定增利债券型证券投资基金招募说明书》  
定期报告，包括基金季度报告、中期报告和年度报告  
基金份额净值  
基金销售机构及联系方式  
其他重要资料