

华夏中债1-3年政策性金融债指数证券投资基金（华夏中债1-3年政金债指数A）基金产品资料概要更新

编制日期：2021年5月28日

送出日期：2021年5月31日

本概要提供本基金的重要信息，是招募说明书的一部分。

作出投资决定前，请阅读完整的招募说明书等销售文件。

一、产品概况

| | | | |
|---------|--|----------------|------------|
| 基金简称 | 华夏中债 1-3 年政金债指数 | 基金代码 | 007165 |
| 下属基金简称 | 华夏中债 1-3 年政金债指数 A | 下属基金代码 | 007165 |
| 基金管理人 | 华夏基金管理有限公司 | 基金托管人 | 平安银行股份有限公司 |
| 基金合同生效日 | 2019-04-25 | | |
| 基金类型 | 债券型 | 交易币种 | 人民币 |
| 运作方式 | 普通开放式 | 开放频率 | 每个开放日 |
| 基金经理 | 张海静 | 开始担任本基金基金经理的日期 | 2021-01-27 |
| | | 证券从业日期 | 2007-07-01 |
| 其他 | 如今后本基金管理人募集并管理以中债-1-3 年政策性金融债指数为标的指数的 ETF，基金管理人在履行适当程序后，有权决定将本基金转换为该基金的联接基金。 | | |

二、基金投资与净值表现

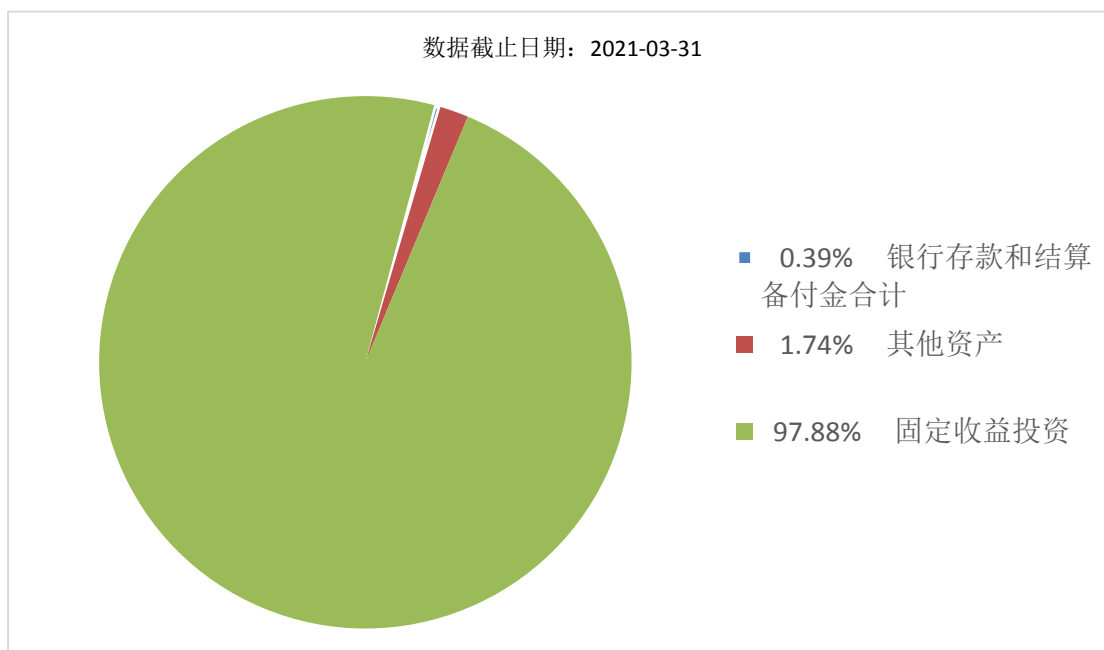
(一) 投资目标与投资策略

| | |
|--------|--|
| 投资目标 | 本基金通过指数化投资，在尽量控制偏离度及跟踪误差的前提下，使得扣除各项费用之前获得与标的指数相似的总回报。 |
| 投资范围 | 本基金的标的指数为中债-1-3 年政策性金融债指数。本基金主要投资于标的指数成份券及备选成份券。为了更好地实现投资目标，本基金还可以投资于具有良好流动性的金融工具，包括国内依法上市的国债、政策性金融债、债券回购、货币市场工具、国债期货以及法律、法规或中国证监会允许基金投资的其他金融工具。本基金不投资于股票。 基金的投资组合比例为：本基金投资于债券的比例不低于基金资产的80%，投资于标的指数成份券和备选成份券的比例不低于非现金基金资产的80%。每个交易日日终在扣除国债期货合约需缴纳的交易保证金后，保持不低于基金资产净值5%的现金或者到期日在一年以内的政府债券。其中，现金不包括结算备付金、存出保证金和应收申购款等。 |
| 主要投资策略 | 本基金为被动管理基金，主要采用抽样复制策略，投资于标的指数中具有代表性的部分成份券，或选择非成份券作为替代，使得债券投资组合的总体特征（如久期、剩余期限分布和到期收益率等）与标的指 |

| | |
|--------|---|
| | 数相似。此外，本基金可通过参与风险低且可控的债券回购等投资，以弥补基金费用、增加基金收益。主要投资策略包括债券指数化投资策略、衍生品投资策略等。 |
| 业绩比较基准 | 中债-1-3年政策性金融债指数（全价）收益率。 |
| 风险收益特征 | 本基金为债券基金，其预期风险和预期收益高于货币基金，低于混合型基金、股票型基金。 本基金属于指数基金，采用抽样复制策略，跟踪中债-1-3年政策性金融债指数，其风险收益特征与标的指数所表征的债券市场组合的风险收益特征相似。 |

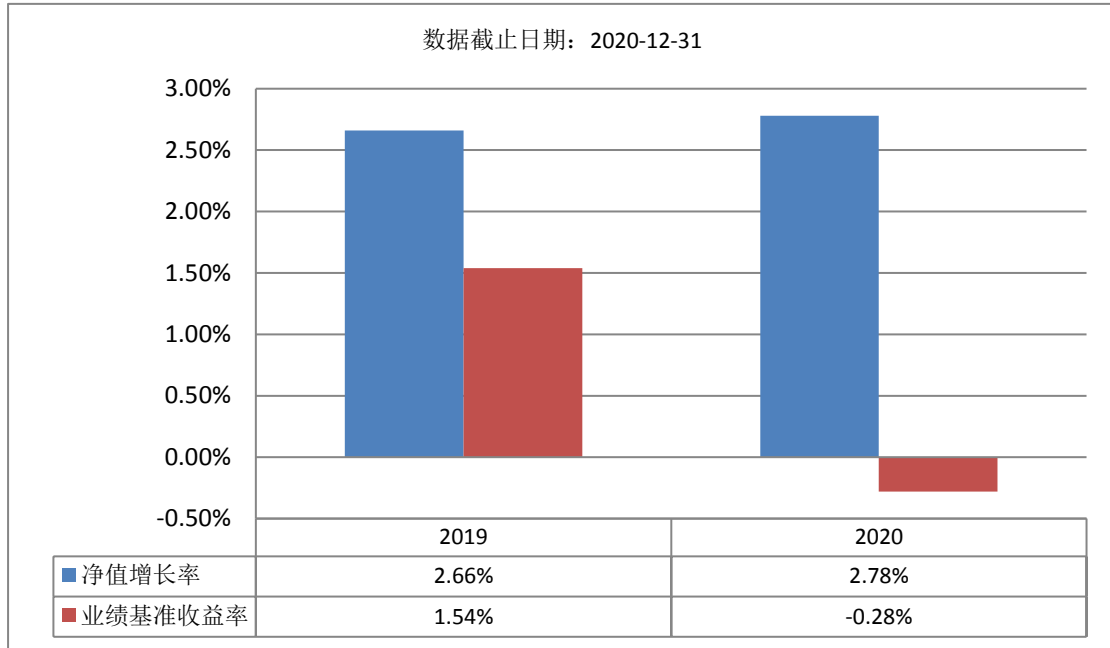
- ①投资者请认真阅读《招募说明书》“基金的投资”章节了解详细情况。
- ②根据2017年施行的《证券期货投资者适当性管理办法》，基金管理人和销售机构已对本基金重新进行风险评级，基金的风险收益特征不代表基金的风险评级，具体风险评级结果参见基金管理人、销售机构提供的评级结果。

(二) 投资组合资产配置图表/区域配置图表
投资组合资产配置图表



注：图示比例为定期报告期末基金投资组合中各类资产金额占基金总资产的比例。

(三) 自基金合同生效以来基金每年的净值增长率及与同期业绩比较基准的比较图



注：①本基金合同于2019年4月25日生效，合同生效当年按实际存续期计算，不按整个自然年度进行折算。

②基金的过往业绩不代表未来表现。

三、投资本基金涉及的费用

（一）基金销售相关费用

以下费用在认购/申购/赎回基金过程中收取：

| 费用类型 | 份额 (S) 或金额 (M) /持有期限 (N) | 收费方式/费率 | 备注 |
|-----------|-----------------------------|----------|----|
| 申购费 (前收费) | M < 50 万元 | 0.60% | |
| | 50 万元 ≤ M < 200 万元 | 0.40% | |
| | 200 万元 ≤ M < 500 万元 | 0.15% | |
| | M ≥ 500 万元 | 1000 元/笔 | |
| 赎回费 | N < 7 天 | 1.50% | |
| | 7 天 ≤ N < 30 天 | 0.10% | |
| | N ≥ 30 天 | 0.00% | |

（二）基金运作相关费用

以下费用将从基金资产中扣除：

| 费用类别 | 收费方式/年费率 |
|------|-------------------------------|
| 管理费 | 固定费率 0.15% |
| 托管费 | 固定费率 0.05% |
| 其他费用 | 基金合同生效后与本基金相关的信息披露费、会计师费、律师费、 |

基金份额持有人大会费用等可以在基金财产中列支的其他费用按照国家有关规定和《基金合同》约定在基金财产中列支。费用类别详见本基金基金合同及招募说明书或其更新。

注：本基金交易证券、基金等产生的费用和税负，按实际发生额从基金资产扣除。

四、风险揭示与重要提示

（一）风险揭示

本基金不提供任何保证。投资者可能损失投资本金。

投资有风险，投资者购买基金时应认真阅读本基金的《招募说明书》等销售文件。

本基金投资于证券市场，基金净值会因为证券市场波动等因素产生波动，投资者根据所持有的基金份额享受基金收益，同时承担相应的投资风险。本基金投资中的风险包括：因整体政治、经济、社会等环境因素对证券市场价格产生影响而形成的系统性风险，个别证券特有的非系统性风险，流动性风险，基金管理人在基金管理实施过程中产生的投资管理风险，指数化投资相关的风险，基金跟踪偏离风险，衍生品投资风险，本基金的其他特定风险等。

本基金采用抽样复制法跟踪标的指数，但由于基金费用、交易成本、组合持仓与标的指数成份券之间存在差异、基金估值方法与指数成份券取价规则之间存在差异等因素，可能造成本基金实际收益率与指数收益率存在偏离。

本基金可能出现跟踪误差控制未达约定目标、指数编制机构停止服务、成份券停牌或违约等风险。

当基金持有特定资产且存在或潜在大额赎回申请时，基金管理人可能依照法律法规及基金合同的约定启用侧袋机制。侧袋机制实施期间，基金管理人将对基金简称进行特殊标识，暂停披露侧袋账户份额净值，不办理侧袋账户的申购赎回。侧袋账户对应特定资产的变现时间和最终变现价格都具有不确定性，并且有可能变现价格大幅低于启用侧袋机制时的特定资产的估值，基金份额持有人可能因此面临损失。

（二）重要提示

中国证监会对本基金募集的注册或核准，并不表明其对本基金的价值和收益作出实质性判断或保证，也不表明投资于本基金没有风险。

基金管理人依照恪尽职守、诚实信用、谨慎勤勉的原则管理和运用基金财产，但不保证基金一定盈利，也不保证最低收益。

基金的过往业绩不代表未来表现。

基金销售相关费用中的认购/申购金额含认购/申购费。

基金投资者自依基金合同取得基金份额,即成为基金份额持有人和基金合同的当事人。

基金产品资料概要信息发生重大变更的,基金管理人将在三个工作日内更新,其他信息发生变更的,基金管理人每年更新一次。因此,本文件内容相比基金的实际情况可能存在一定的滞后,如需及时、准确获取基金的相关信息,敬请同时关注基金管理人发布的相关临时公告等。

基金投资人请认真阅读基金合同的争议处理相关章节,充分了解本基金争议处理的相关事项。

五、其他资料查询方式

以下资料详见基金管理人网站[www.ChinaAMC.com][400-818-6666]:

- 1、基金合同、托管协议、招募说明书
- 2、定期报告,包括基金季度报告、中期报告和年度报告
- 3、基金份额净值
- 4、基金销售机构及联系方式
- 5、其他重要资料