

# 华夏鼎禄三个月定期开放债券型发起式证券投资基金（华夏鼎禄 三个月定开债券A）基金产品资料概要更新

编制日期：2021年5月28日

送出日期：2021年5月31日

本概要提供本基金的重要信息，是招募说明书的一部分。

作出投资决定前，请阅读完整的招募说明书等销售文件。

## 一、产品概况

基金简称	华夏鼎禄三个月定开债券	基金代码	005862
下属基金简称	华夏鼎禄三个月定开债券A	下属基金代码	005862
基金管理人	华夏基金管理有限公司	基金托管人	浙商银行股份有限公司
基金合同生效日	2018-10-11		
基金类型	债券型	交易币种	人民币
运作方式	定期开放式	开放频率	每三个月定期开放一次
基金经理	张海静	开始担任本基金基金经理的日期	2021-01-27
		证券从业日期	2007-07-01
其他	《基金合同》生效满三年后，连续 60 个工作日出现基金份额持有人数量不满 200 人且基金资产净值低于 5000 万元的，或者连续 60 个工作日出现基金份额持有人数量满 200 人但基金资产净值低于 5000 万元的，则基金合同自动终止，不需召开基金份额持有人大会表决。		
其他	《基金合同》生效之日起三年后的对应日，若基金资产净值低于 2 亿元，基金合同自动终止，且不得通过召开基金份额持有人大会延续基金合同期限。		

## 二、基金投资与净值表现

### (一) 投资目标与投资策略

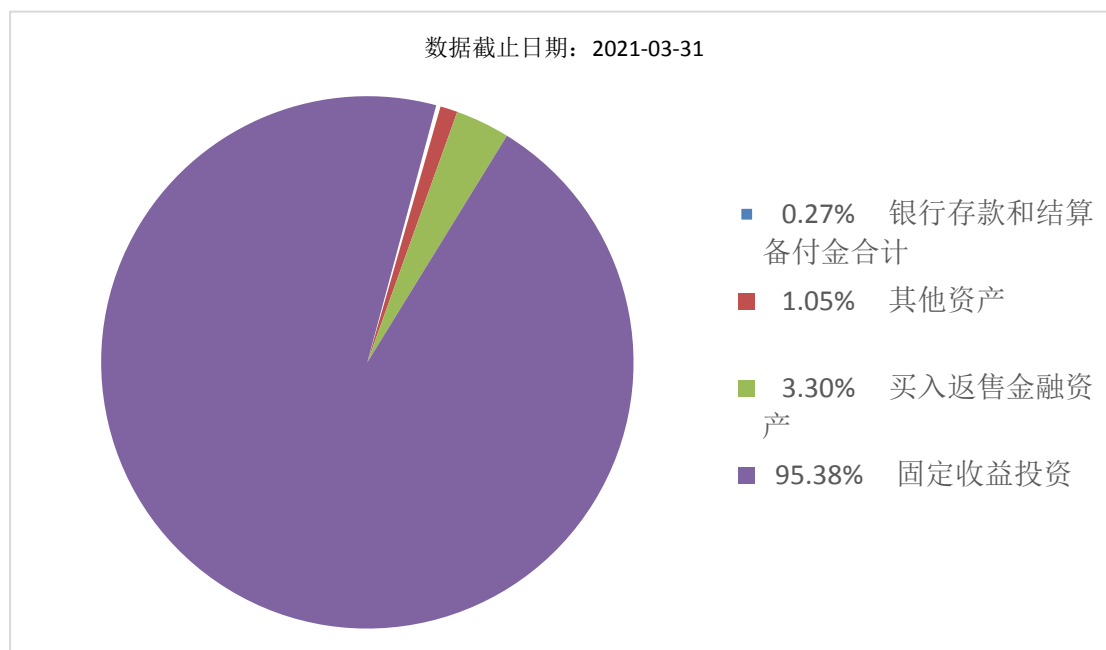
投资目标	在严格控制风险的前提下，追求持续、稳定的收益。
投资范围	本基金的投资范围为具有良好流动性的金融工具，包括国内依法发行上市的国债、央行票据、金融债、次级债、地方政府债、企业债、公司债、中小企业私募债、中期票据、短期融资券、资产支持证券、债券回购、银行存款、可转债（含可分离交易可转债）、可交换债、货币市场工具（含同业存单）以及法律法规或中国证监会允许基金投资的其他金融工具（但须符合中国证监会相关规定）。本基金不投资于股票、权证，也不参与新股申购、增发新股。本基金因持有的可转换债券转股所形成的股票（包括因持有该股票所派发的权证）以及因投资可分离债券而产生的权证，将在其可交易之日起10 个工作日内卖出。基金的投资组合比例为：本基金投资债券的比例不低于基金资产的

	80%（开放运作期开始前十个工作日至开放运作期结束后十个工作日内不受此比例限制）。开放期内，保持不低于基金资产净值5%的现金或者到期日在一年以内的政府债券；在封闭期内，本基金不受上述5%的限制。其中，现金类资产不包括结算备付金、存出保证金、应收申购款等。
主要投资策略	封闭期投资策略：主要投资策略包括债券类属配置策略、久期管理策略、收益率曲线策略、信用债券投资策略、中小企业私募债券投资策略、资产支持证券投资策略等。 开放期投资策略：开放期内，为了保证组合具有较高的流动性，本基金将在遵守有关投资限制与投资比例的前提下，主要投资于具有较高流动性的投资品种。
业绩比较基准	中债综合指数收益率。
风险收益特征	本基金为债券型基金，其长期平均风险和预期收益率低于股票基金、混合基金，高于货币市场基金。

- ①投资者请认真阅读《招募说明书》“基金的投资”章节了解详细情况。
- ②根据 2017 年施行的《证券期货投资者适当性管理办法》，基金管理人和销售机构已对本基金重新进行风险评级，基金的风险收益特征不代表基金的风险评级，具体风险评级结果参见基金管理人、销售机构提供的评级结果。

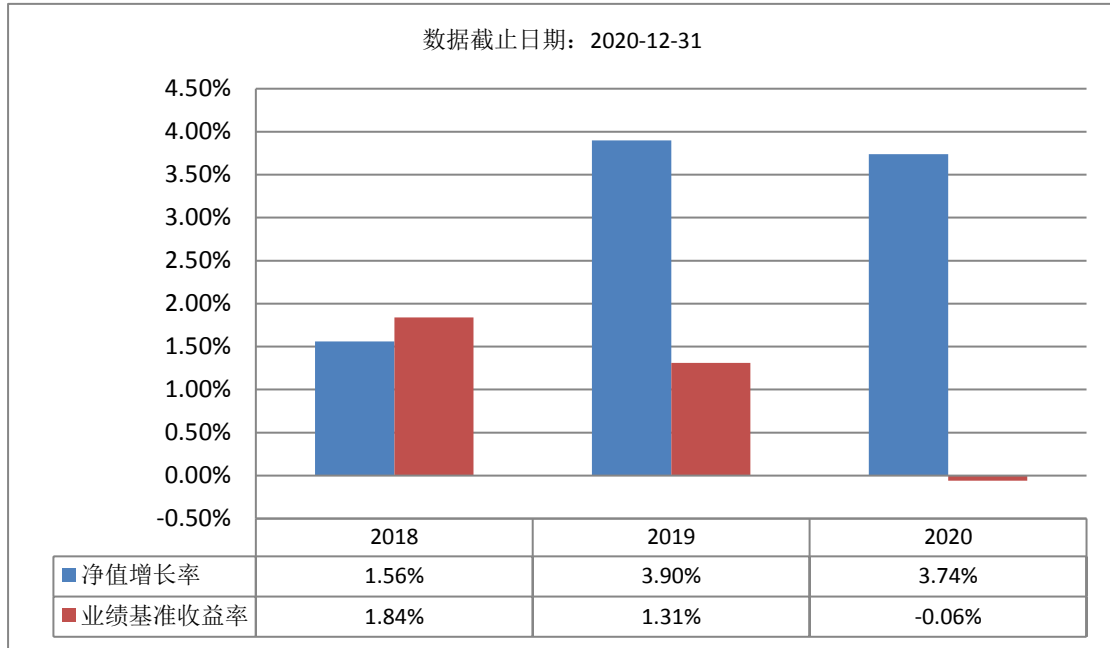
## (二) 投资组合资产配置图表/区域配置图表

### 投资组合资产配置图表



注：图示比例为定期报告期末基金投资组合中各类资产金额占基金总资产的比例。

## (三) 自基金合同生效以来基金每年的净值增长率及与同期业绩比较基准的比较图



注：①本基金合同于2018年10月11日生效，合同生效当年按实际存续期计算，不按整个自然年度进行折算。

②基金的过往业绩不代表未来表现。

### 三、投资本基金涉及的费用

#### （一）基金销售相关费用

以下费用在认购/申购/赎回基金过程中收取：

费用类型	份额 (S) 或金额 (M) /持有期限 (N)	收费方式/费率	备注
申购费 (前收费)	M < 50 万元	0.80%	
	50 万元 ≤ M < 200 万元	0.60%	
	200 万元 ≤ M < 500 万元	0.40%	
	M ≥ 500 万元	1000 元/笔	
赎回费	N < 7 天	1.50%	
	7 天 ≤ N < 30 天	0.10%	
	N ≥ 30 天	0.00%	

#### （二）基金运作相关费用

以下费用将从基金资产中扣除：

费用类别	收费方式/年费率
管理费	固定费率 0.30%
托管费	固定费率 0.10%
其他费用	基金合同生效后与本基金相关的信息披露费、会计师费、律师费、

---

基金份额持有人大会费用等可以在基金财产中列支的其他费用按照国家有关规定和《基金合同》约定在基金财产中列支。费用类别详见本基金基金合同及招募说明书或其更新。

---

注：本基金交易证券、基金等产生的费用和税负，按实际发生额从基金资产扣除。

## 四、风险揭示与重要提示

### （一）风险揭示

本基金不提供任何保证。投资者可能损失投资本金。

投资有风险，投资者购买基金时应认真阅读本基金的《招募说明书》等销售文件。

本基金投资于证券市场，基金净值会因为证券市场波动等因素产生波动，投资者根据所持有的基金份额享受基金收益，同时承担相应的投资风险。本基金投资中的风险包括：因整体政治、经济、社会等环境因素对证券市场价格产生影响而形成的系统性风险，个别证券特有的非系统性风险，流动性风险，信用风险，基金管理人在基金管理实施过程中产生的积极管理风险，中小企业私募债券投资风险，资产支持证券投资风险，特定机构投资者大额申购赎回风险，本基金的其他特定风险等。

本基金目标客户中含有特定机构投资者，由于机构投资者申购、赎回资金量相对较大，可能带来一定的冲击成本，造成基金净值的波动；若特定机构投资者赎回比例较高，则可能带来巨额赎回或基金清盘的风险。

本基金采取在封闭期内封闭运作、封闭期与封闭期之间定期开放的运作方式。本基金在封闭期内不办理申购与赎回业务（红利再投资除外）。在每个封闭期内，基金份额持有人面临不能赎回基金份额的风险。若基金份额持有人错过某一开放期而未能赎回，其份额需至下一开放期方可赎回。

本基金单一投资者持有的基金份额或者构成一致行动人的多个投资者持有的基金份额可达到或者超过 50%，基金不向个人投资者销售。

当基金持有特定资产且存在或潜在大额赎回申请时，基金管理人可能依照法律法规及基金合同的约定启用侧袋机制。侧袋机制实施期间，基金管理人将对基金简称进行特殊标识，暂停披露侧袋账户份额净值，不办理侧袋账户的申购赎回。侧袋账户对应特定资产的变现时间和最终变现价格都具有不确定性，并且有可能变现价格大幅低于启用侧袋机制时的特定资产的估值，基金份额持有人可能因此面临损失。

### （二）重要提示

中国证监会对本基金募集的注册或核准，并不表明其对本基金的价值和收益作出实质性判断或保证，也不表明投资于本基金没有风险。

基金管理人依照恪尽职守、诚实信用、谨慎勤勉的原则管理和运用基金财产，但不保证基金一定盈利，也不保证最低收益。

基金的过往业绩不代表未来表现。

基金销售相关费用中的认购/申购金额含认购/申购费。

基金投资者自依基金合同取得基金份额，即成为基金份额持有人和基金合同的当事人。

基金产品资料概要信息发生重大变更的，基金管理人将在三个工作日内更新，其他信息发生变更的，基金管理人每年更新一次。因此，本文件内容相比基金的实际情况可能存在一定的滞后，如需及时、准确获取基金的相关信息，敬请同时关注基金管理人发布的相关临时公告等。

基金投资人请认真阅读基金合同的争议处理相关章节，充分了解本基金争议处理的相关事项。

## 五、其他资料查询方式

以下资料详见基金管理人网站[[www.ChinaAMC.com](http://www.ChinaAMC.com)][ 400-818-6666]：

- 1、基金合同、托管协议、招募说明书
- 2、定期报告，包括基金季度报告、中期报告和年度报告
- 3、基金份额净值
- 4、基金销售机构及联系方式
- 5、其他重要资料