

# 长盛同益成长回报灵活配置混合型证券投资基金（LOF）

## 基金产品资料概要（更新）

编制日期：2021年6月2日

送出日期：2021年6月3日

本概要提供本基金的重要信息，是招募说明书的一部分。

作出投资决定前，请阅读完整的招募说明书等销售文件。

### 一、产品概况

基金简称	长盛同益成长回报混合（LOF）	基金代码	160812
基金管理人	长盛基金管理有限公司	基金托管人	中国工商银行股份有限公司
基金合同生效日	2014-04-04	上市交易所及上市日期	深圳证 2014-06-04 券交易 所
基金类型	混合型	交易币种	人民币
运作方式	普通开放式	开放频率	每个开放日
基金经理	张谊然	开始担任本基金基金经理的日期	2019-05-22
		证券从业日期	2006-09-01

### 二、基金投资与净值表现

#### （一）投资目标与投资策略

投资者阅读《招募说明书》第十三章了解详细情况

投资目标	通过自上而下筛选增长预期良好或景气复苏的行业，结合挖掘目标行业的上市公司基本面，自下而上精选个股，为投资者实现资产长期增值，力争获得绝对回报。
投资范围	<p>本基金的投资范围为具有良好流动性的金融工具，包括国内依法发行上市的股票（包括中小板、创业板及其他经中国证监会核准上市的股票）、股指期货、权证、债券、货币市场工具、资产支持证券以及法律法规或中国证监会允许基金投资的其他金融工具（但须符合中国证监会相关规定）。</p> <p>如法律法规或监管机构以后允许基金投资其他品种，基金管理人在履行适当程序后，可以将其纳入投资范围。</p> <p>本基金的投资组合比例为：本基金股票投资占基金资产的比例为0%-95%；其余资产投资于股指期货、权证、债券、货币市场工具、资产支持证券等金融工具；权证投资占基金资产净值的0-3%；每个交易日日终在扣除股指期货合约需缴纳的交易保证金以后，现金或到期日在一年期以内的政府债券不低于基金资产净值的5%，其中，现金不包括结算备付金、存出保证金、应收申购款等。</p>
主要投资策略	<p>本基金将通过深入分析宏观经济指标、微观经济指标、市场指标和政策因素，动态调整基金资产在股票、股指期货、债券、货币市场工具等类别资产间的分配比例，控制市场风险，提高配置效率。</p> <p>股票投资策略上，本基金将充分发挥基金管理人研究团队和投资团队“自下而上”的</p>

主动选股能力，采用定性和定量相结合的方式，以深入的基本面研究为基础，结合数据挖掘技术，密切跟踪市场景气变化，挖掘具有快速成长预期、且估值相对较低的个股进行投资，并通过对股票投资机会的精细操作，审慎选择投资时机，力争获取正回报。本基金的债券投资采取稳健的投资管理方式，获得与风险相匹配的投资收益，以实现在一定程度上规避股票市场的系统性风险和保证基金资产的流动性。

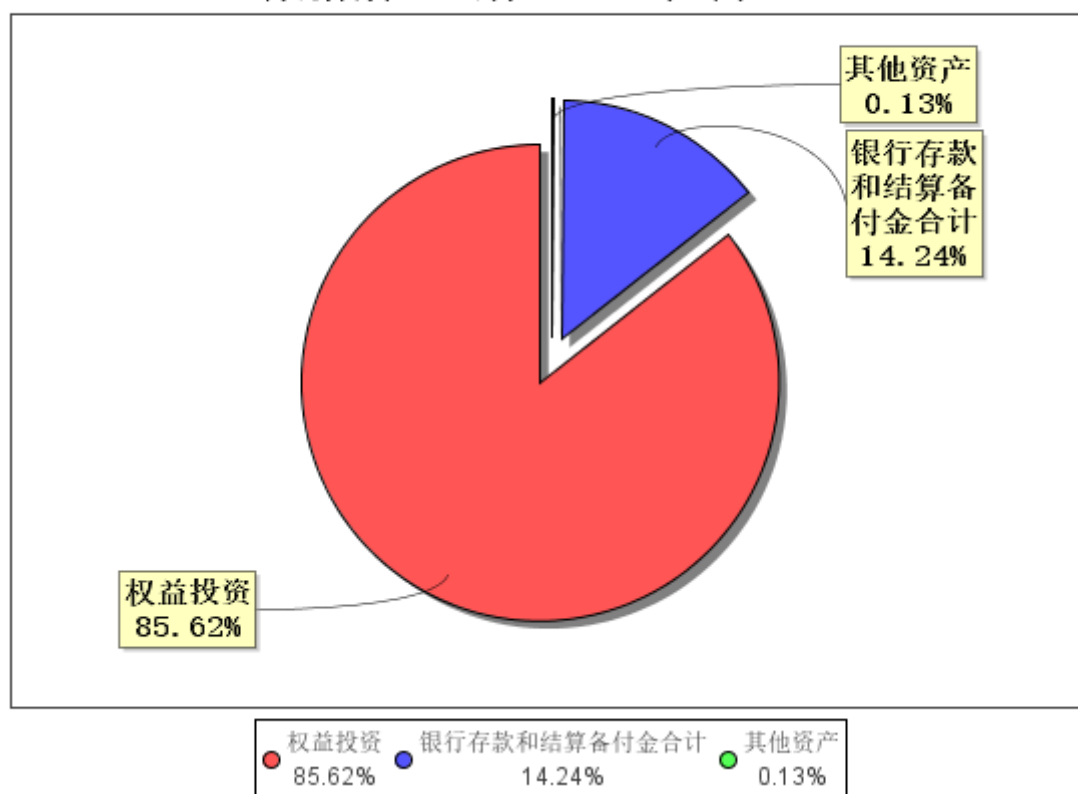
本基金将以投资组合的避险保值和有效管理为目标，在风险可控的前提下，本着谨慎原则，适当参与股指期货的投资。利用股指期货流动性好，交易成本低等特点，在市场向下带动净值走低时，通过股指期货快速降低投资组合的仓位，从而调整投资组合的风险暴露，避免市场的系统性风险，改善组合的风险收益特性；并在市场快速向上基金难以及时提高仓位时，通过股指期货快速提高投资组合的仓位，从而提高基金资产收益。本基金的权证投资是以权证的市场价值分析为基础，配以权证定价模型寻求其合理估值水平，以主动式的科学投资管理为手段，充分考虑权证资产的收益性、流动性及风险性特征，通过资产配置、品种与类属选择，追求基金资产稳定的当期收益。

**业绩比较基准** 50%\*沪深300指数收益率+50%\*中证综合债指数收益率

**风险收益特征** 本基金属于混合型证券投资基金，属于较高风险、较高收益的证券投资基金，通常预期风险与预期收益水平高于货币市场基金和债券型基金，低于股票型基金。

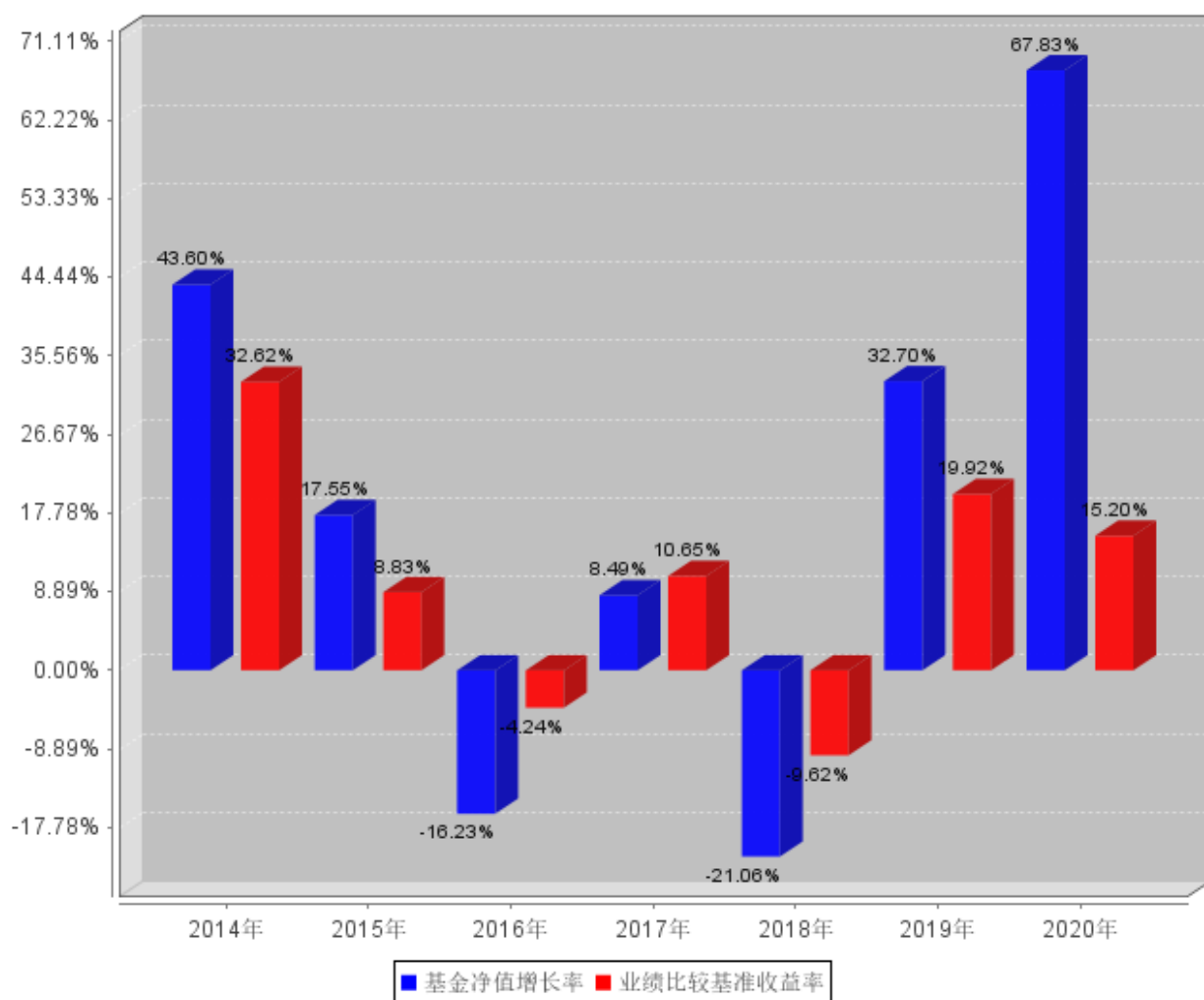
## （二）投资组合资产配置图表/区域配置图表

**投资组合资产配置图表**  
**数据截止日期：2021年3月31日**



## （三）自基金合同生效以来/最近十年（孰短）基金每年的净值增长率及与同期业绩比较基准的比较图

## 自基金合同生效以来基金每年净值增长率及其与同期业绩比较基准收益率的对比图



注：基金过往业绩不代表未来表现。

### 三、投资本基金涉及的费用

#### （一）基金销售相关费用

以下费用在认购/申购/赎回基金过程中收取：

费用类型	份额（S）或金额（M）/持有期限（N）	收费方式/费率	备注
申购费（前收费）	M < 1,000,000	1.50%	—
	1,000,000 ≤ M < 2,000,000	1.00%	—
	2,000,000 ≤ M < 5,000,000	0.5%	—
	M ≥ 5,000,000	1000元/笔	—
赎回费	N < 7天	1.50%	—
	7天 ≤ N < 365天	0.50%	—
	365天 ≤ N < 730天	0.25%	—
	N ≥ 730天	0.00%	—

注：养老金费率等相关内容详见本基金招募说明书。

**申购费：**上表申购费为场外申购费，场内申购费率由深圳证券交易所会员单位按照场外申购费率设定。

**赎回费：**上表赎回费为场外赎回费，场内赎回费率为：持有期 < 7天收取1.5%的赎回费，持有期 ≥ 7天收

取0.5%的赎回费。

## （二）基金运作相关费用

以下费用将从基金资产中扣除：

费用类别	收费方式/年费率
管理费	1.50%
托管费	0.25%
销售服务费	—
其他费用	会计师费、律师费、信息披露费等

注：本基金交易证券、基金等产生的费用和税负，按实际发生额从基金资产扣除。本基金的其他费用详见招募说明书。

## 四、风险揭示与重要提示

### （一）风险揭示

本基金不提供任何保证。投资者可能损失投资本金。投资有风险，投资者购买基金时应认真阅读本基金的《招募说明书》等销售文件。

本基金面临的常规风险：市场风险、管理风险、流动性风险（包括但不限于拟投资市场、行业及资产的流动性风险评估，巨额赎回情形下的流动性风险管理措施，实施备用的流动性风险管理工具的情形、程序及对投资者的潜在影响，实施侧袋机制对投资者的影响等）、信用风险等。

本基金面临的特定风险：本基金的股票投资占基金资产的0%-95%，基金经理可以在大类资产之间进行相对灵活的配置，存在基金经理对市场趋势的误判导致资产配置不合理，进而影响基金收益的风险。本基金将采用自下而上的个股精选策略，精选具有良好成长性的上市公司股票，当个股判断出现失误时，将对基金业绩造成不利影响。另外，本基金还投资于股指期货、权证等，而股指期货、权证是高风险投资工具，相应市场的波动也可能给基金财产带来较高风险。

### （二）重要提示

中国证监会对本基金的核准，并不表明其对本基金的价值和收益作出实质性判断或保证，也不表明投资于本基金没有风险。

基金管理人依照恪尽职守、诚实信用、谨慎勤勉的原则管理和运用基金财产，但不保证基金一定盈利，也不保证最低收益。

基金投资者自依基金合同取得基金份额，即成为基金份额持有人和基金合同的当事人。

基金产品资料概要信息发生重大变更的，基金管理人将在三个工作日内更新，其他信息发生变更的，基金管理人每年更新一次。因此，本文件内容相比基金的实际情况可能存在一定的滞后，如需及时、准确获取基金的相关信息，敬请同时关注基金管理人发布的相关临时公告等。

关于本基金争议解决方式详见本基金基金合同，请投资者务必仔细阅读相关内容。

## 五、其他资料查询方式

以下资料详见基金管理人网站[网址：[www.csfund.com.cn](http://www.csfund.com.cn)][客服电话：400-888-2666]

1. 基金合同、托管协议、招募说明书；2. 定期报告，包括基金季度报告、中期报告和年度报告；3. 基金份额净值；4. 基金销售机构及联系方式；5. 其他重要资料

## 六、其他情况说明

—