

金鹰稳健成长混合型证券投资基金基金产品资料概要

更新

编制日期：2021年6月2日

送出日期：2021年6月3日

本概要提供本基金的重要信息，是招募说明书的一部分。
作出投资决定前，请阅读完整的招募说明书等销售文件。

一、产品概况

基金简称	金鹰稳健成长混合	基金代码	210004
基金管理人	金鹰基金管理有限公司	基金托管人	中国工商银行股份有限公司
基金合同生效日	2010-04-14		
基金类型	混合型	交易币种	人民币
运作方式	普通开放式	开放频率	每个开放日
基金经理	陈立	开始担任本基金基金经理的日期	2019-01-26
		证券从业日期	2007-07-31

二、基金投资与净值表现

(一) 投资目标与投资策略

请阅读《招募说明书》第十三章了解详细情况。

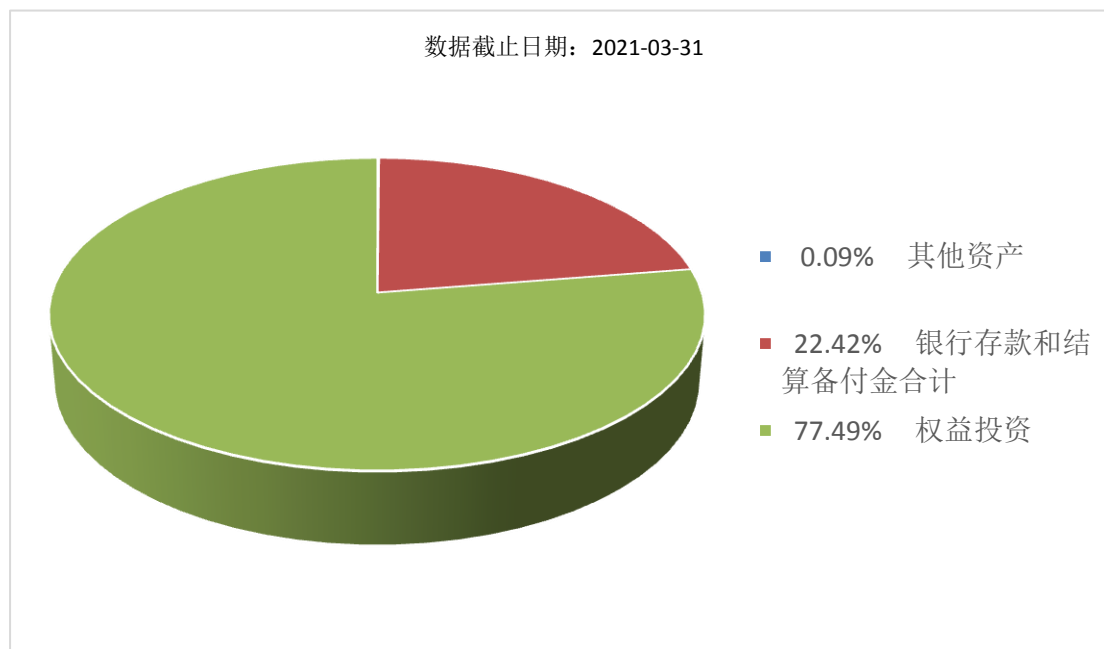
投资目标	以追求长期资本可持续增值为目的，以深入的基本面分析为基础，通过投资于稳健性、成长性或两者兼备的股票，在充分控制风险的前提下，分享中国经济快速发展的成果，进而谋求基金资产的长期稳定增值。
投资范围	本基金投资于具有良好流动性的金融工具，包括国内依法发行和上市交易的股票（含存托凭证）、债券、权证及法律、法规或中国证监会允许基金投资的其他金融工具。股票资产占基金资产的比例为60%~95%；债券、货币市场工具、现金、权证、资产支持证券以及法律法规或中国证监会允许基金投资的其他证券品种占基金资产的5%~40%，其中现金或到期日在一年以内的政府债券不低于基金资产净值的5%，现金不包括结算备付金、存出保证金、应收申购款等，权证投资的比例范围占基金资产净值的0~3%。如法律法规或监管机构以后允许基金投资其他品种，基金管理人在履行适当程序后，可以将其纳入投资范围。
主要投资策略	本基金坚持自上而下与自下而上相结合的投资视角，在实际投资过程中充分体现“稳健”与“成长”这两个核心理念。投资策略主要包括大类资产配置策略、股票投资策略、存托凭证投资策略、债券投资策略、权证投资策略。
业绩比较基准	沪深300指数收益率×75%+中证全债指数收益率×25%

风险收益特征

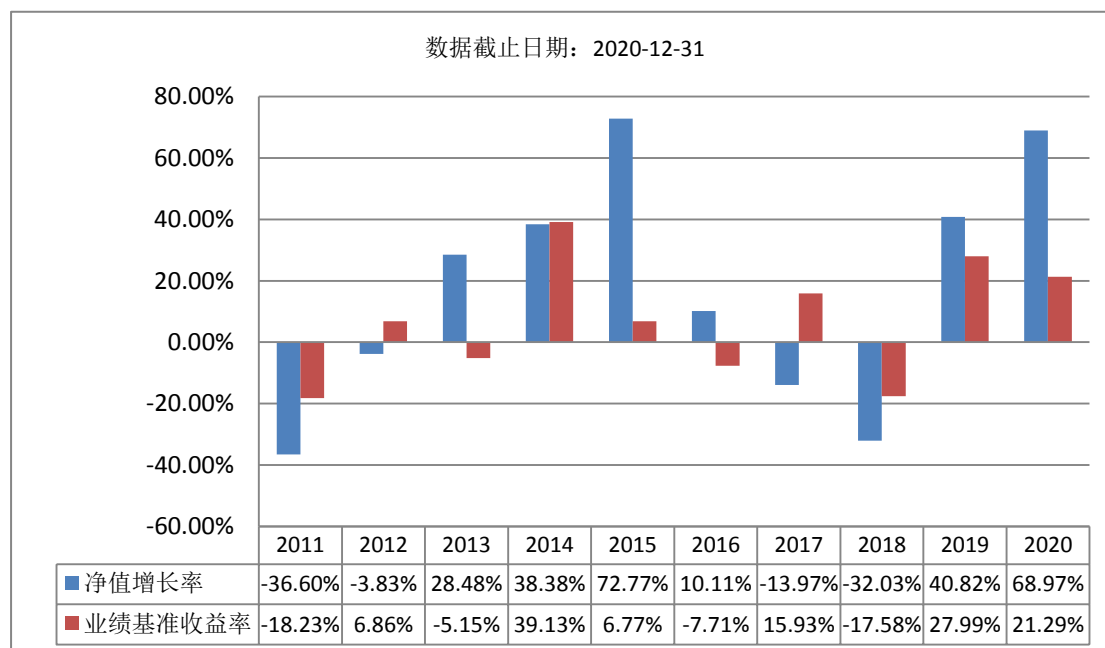
本基金风险收益特征从长期来看,其风险和预期收益均高于货币型基金、债券型基金,低于股票型基金。

(二) 投资组合资产配置图表/区域配置图表

投资组合资产配置图表



(三) 最近十年基金每年的净值增长率及与同期业绩比较基准的比较图



注: 本基金由金鹰稳健成长股票型证券投资基金于2015年8月5日更名而来。基金的过往业绩不代表未来表现。基金合同生效日当年净值增长率计算区间为2010年4月14日至2010年12月31日。

三、投资本基金涉及的费用

(一) 基金销售相关费用

以下费用在认购/申购/赎回基金过程中收取:

费用类型	份额 (S) 或金额 (M) /持有期限 (N)	收费方式/费率	备注
认购费	$M \geq 1,000$ 万元	1,000 元/笔	
	$500 \text{ 万元} \leq M < 1,000$ 万元	0.60%	
	$100 \text{ 万元} \leq M < 500$ 万元	1.00%	
	$M < 100$ 万元	1.20%	
申购费 (前收费)	$M \geq 1,000$ 万元	1,000 元/笔	
	$500 \text{ 万元} \leq M < 1,000$ 万元	0.80%	
	$100 \text{ 万元} \leq M < 500$ 万元	1.20%	
	$M < 100$ 万元	1.50%	
赎回费	$N \geq 1095$ 天	0.20%	
	$730 \text{ 天} \leq N < 1095$ 天	0.30%	
	$365 \text{ 天} \leq N < 730$ 天	0.40%	
	$7 \text{ 天} \leq N < 365$ 天	0.50%	
	$N < 7$ 天	1.50%	

(二) 基金运作相关费用

以下费用将从基金资产中扣除：

费用类别	收费方式/年费率
管理费	1.50%
托管费	0.25%

注：本基金交易证券、基金等产生的费用和税负，按实际发生额从基金资产扣除。

四、风险揭示与重要提示

(一) 风险揭示

本基金不提供任何保证。投资者可能损失投资本金。投资有风险，投资者购买基金时应认真阅读本基金的《招募说明书》等销售文件。本基金的风险主要包括：1、市场风险。主要包括政策风险、经济周期风险、利率风险、上市公司经营风险、通货膨胀风险、债券收益率曲线变动的风险、再投资风险。2、信用风险。3、管理风险。4、流动性风险。5、操作和技术风险。6、合规性风险。7、本基金特有的风险。本基金重点投资于稳健成长行业当中的稳健成长股票。本基金特有的风险主要包括：（1）模型风险 本基金将采用金鹰行业稳健成长指数和企业稳健成长指数作为股票库构建和选择股票的重要依据，可能因为指数计算的误差或模型中变量因子不完善而导致判断结论的失误，影响组合中股票的构成与投资业绩。本基金将持续地进行指数的改进与优化。（2）预测偏差带来的风险 在本基金的选股模型中使用了预测性的指标，包括预期的净利润增长率等，如果研究不深入、预测不准确会增加投资风险。（3）投资存托凭证的特定风险。本基金的投资范围包括存托凭证，除与其他仅投资于沪深市场股票的基金所面临的共同风险外，本基金还将面临存托凭证价格大幅波动甚至出现较大亏损的风险，以及与存托凭证发行机制相关的风险，包括存托凭证持有人与境外基础证券发行人的股东在法律地位、享有权利等方面存在差异可能引发的风险；

存托凭证持有人在分红派息、行使表决权等方面的特殊安排可能引发的风险；存托协议自动约束存托凭证持有人的风险；因多地上市造成存托凭证价格差异以及波动的风险；存托凭证持有人权益被摊薄的风险；存托凭证退市的风险；已在境外上市的基础证券发行人，在持续信息披露监管方面与境内可能存在差异的风险；境内外法律制度、监管环境差异可能导致的其他风险。8、本法律文件风险收益特征表述与销售机构基金风险评价可能不一致的风险。9、其他风险。

(二) 重要提示

中国证监会对本基金募集的核准，并不表明其对本基金的价值和收益作出实质性判断或保证，也不表明投资于本基金没有风险。基金管理人依照恪尽职守、诚实信用、谨慎勤勉的原则管理和运用基金财产，但不保证基金一定盈利，也不保证最低收益。基金投资者自依基金合同取得基金份额，即成为基金份额持有人和基金合同的当事人。基金产品资料概要信息发生重大变更的，基金管理人将在三个工作日内更新，其他信息发生变更的，基金管理人每年更新一次。因此，本文件内容相比基金的实际情况可能存在一定的滞后，如需及时、准确获取基金的相关信息，敬请同时关注基金管理人发布的相关临时公告等。

五、其他资料查询方式

以下资料详见基金管理人网站：<http://www.gefund.com.cn/> 客服电话：400-6135-888
• 基金合同、托管协议、招募说明书 • 定期报告，包括基金季度报告、中期报告和年度报告
• 基金份额净值 • 基金销售机构及联系方式 • 其他重要资料

六、其他情况说明

无