

国投瑞银核心企业混合型证券投资基金基金产品资料

概要更新

编制日期：2021年8月19日

送出日期：2021年8月20日

本概要提供本基金的重要信息，是招募说明书的一部分。
作出投资决定前，请阅读完整的招募说明书等销售文件。

一、产品概况

基金简称	国投瑞银核心企业混合	基金代码	121003
基金管理人	国投瑞银基金管理有限 公司	基金托管人	中国工商银行股份有限 公司
基金合同生效日	2006-04-19		
基金类型	混合型	交易币种	人民币
运作方式	普通开放式	开放频率	每个开放日
基金经理	吉莉	开始担任本基金 基金经理的日期	2018-07-31
		证券从业日期	2008-03-01
其他	本基金合同生效后，基金份额持有人数量不满 200 人或者基金资产净值低于 5,000 万元的，基金管理人应当及时报告中国证监会；连续 20 个工作日出现前述情形的，基金管理人应当向中国证监会说明原因并报送解决方案。法律法规另 有规定的，按其规定办理。		

二、基金投资与净值表现

(一) 投资目标与投资策略

投资目标	追求基金资产长期稳定增值。
投资范围	投资范围包括股票、国债、金融债、公司债（含可转换公司债）、短期融资券、中央银行票据和其它货币市场工具，以及国家证券监管机构允许基金投资的权证及其它金融工具。其中，在股票投资方面，本基金采取选取核心企业股票的选股思路。 核心企业是指具有核心竞争优势、良好的公司治理结构、可持续的盈利与现金流增长前景的上市公司。本基金从定性判断和定量分析两个方面，综合评估公司基本面，筛选核心企业股票。定量分析主要借鉴 GEVS 方法，而对于难以量化的指标，则由分析师给出定性判断，并在预测公司财务指标时全面考虑定性因素的影响。
主要投资策略	1、投资管理方法：本基金将借鉴 UBS AM 投资管理流程和方法，并加以本土化。我们所借鉴的投资管理工具主要包括 GEVS 等股票估值方法和 GERS 股票风险管理方法等。 2、战略资产配置：本基金战略资产配置遵循以下原则： (1) 股票组合投资比例：60~95%。(2) 债券组合投资比例：0~40%。 (3) 现金和到期日不超过 1 年的政府债券不低于 5%，其中，上述现金不包括结算备付金、存出保证金、应收申购款等。 3、股票投资管理：以自下而上的公司基本面分析为主，自上而下的研究为辅。两者在投资决策中是互动的，国家和行业配置要依据自下

而上的公司基本面分析，而公司分析的诸多前提条件又基于自上而下的宏观研究结果。

4、债券投资管理：本基金借鉴UBS AM固定收益组合的管理方法，采取“自上而下”的债券分析方法，确定债券模拟组合，并管理组合风险。

业绩比较基准

中证800指数收益率×95%+商业银行活期存款利率（税后）×5%

风险收益特征

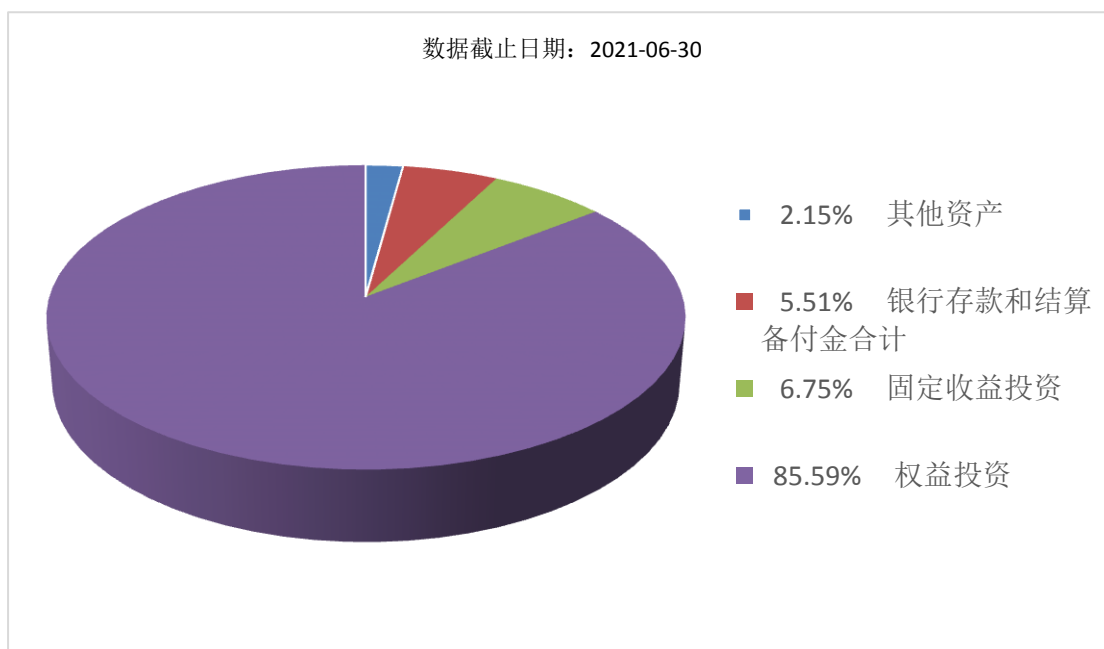
本基金为混合型基金，属于预期风险收益较高的基金品种，其预期风险和预期收益高于债券型基金、低于股票型基金。

根据2017年7月1日施行的《证券期货投资者适当性管理办法》，基金管理人和销售机构已对本基金重新进行风险评级，风险评级行为不改变本基金的实质性风险收益特征，但由于风险等级分类标准的变化，本基金的风险等级表述可能有相应变化，具体风险评级结果应以基金管理人和销售机构提供的评级结果为准。

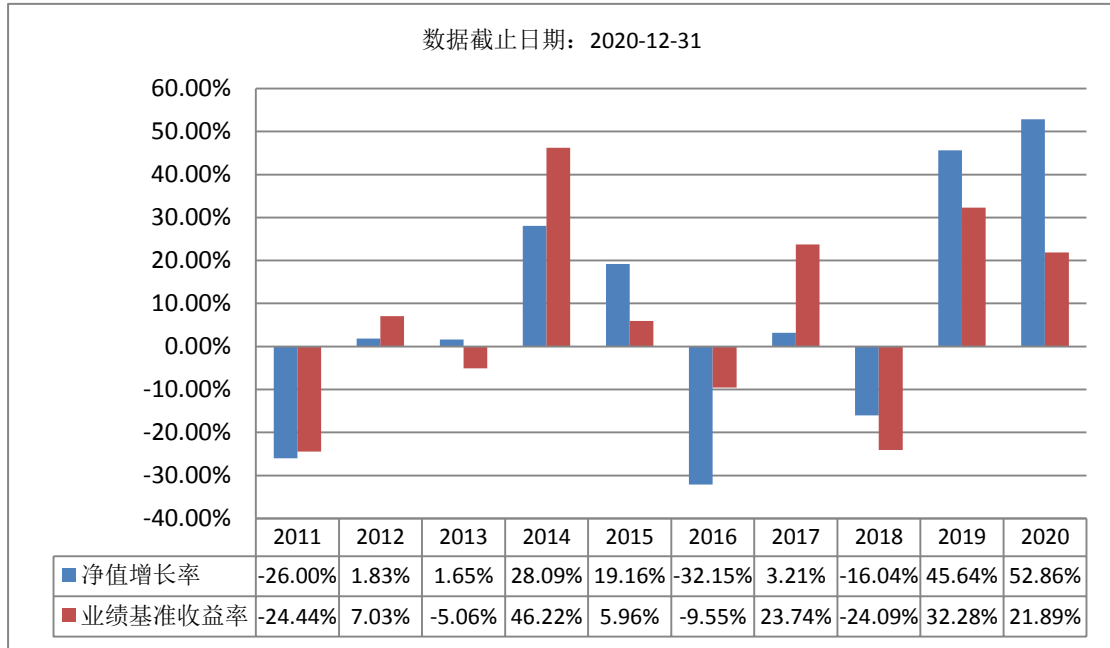
注：详见《国投瑞银核心企业混合型证券投资基金招募说明书》第八部分“基金的投资”。

(二) 投资组合资产配置图表/区域配置图表

投资组合资产配置图表



(三) 最近十年基金每年的净值增长率及与同期业绩比较基准的比较图



注：基金的过往业绩不代表未来表现。

三、投资本基金涉及的费用

（一）基金销售相关费用

以下费用在认购/申购/赎回基金过程中收取：

费用类型	份额 (S) 或金额 (M) /持有期限 (N)	收费方式/费率	备注
申购费（前收费）	M < 100 万元	1.50%	
	100 万元 ≤ M < 500 万元	1.00%	
	500 万元 ≤ M < 1,000 万元	0.30%	
	M ≥ 1,000 万元	2000 元/笔	
赎回费	N < 7 天	1.50%	
	7 天 ≤ N < 365 天	0.50%	
	365 天 ≤ N < 730 天	0.25%	
	N ≥ 730 天	0.00%	

注：1、本基金的申购费用由基金申购人承担，不列入基金财产，主要用于本基金的市场推广、销售、注册登记等各项费用。

2、本基金的赎回费用由基金份额持有人承担，在投资人赎回本基金份额时收取，扣除用于市场推广、注册登记费和其他手续费后的余额归基金财产，赎回费归入基金财产的比例不得低于法律法规或中国证监会规定的比例下限。其中，对持续持有期少于7日的投资者收取赎回费全额计入基金财产。

3、本基金申购份额的计算方式：申购费用=申购金额×申购费率/（1+申购费率）；净申购金额=申购金额-申购费用（注：对于1,000万（含）以上的适用绝对费用数额的申购，净申购金额=申购金额-申购费用）；申购份额=净申购金额/申购当日基金份额净值。

4、本基金赎回金额的计算方式：赎回金额=赎回份额×赎回当日基金份额净值×（1-赎回费率）；赎回费=赎回份额×赎回当日基金份额净值-赎回金额。

（二）基金运作相关费用

以下费用将从基金资产中扣除：

费用类别	收费方式/年费率
管理费	1.50%
托管费	0.25%

注：本基金其他运作费用包括与基金相关的信息披露费用、会计师费、律师费等。本基金交易证券、基金等产生的费用和税负，按实际发生额从基金资产扣除。

四、风险揭示与重要提示

（一）风险揭示

本基金不提供任何保证。投资者可能损失本金。投资有风险，投资者购买基金时应认真阅读本基金的《招募说明书》等销售文件。

（一）投资组合的风险

投资组合的风险主要包括市场风险、信用风险及流动性风险。

（二）合规性风险

是指本基金的投资运作不符合相关法律、法规的规定和基金合同的要求而带来的风险。

（三）操作风险

基金运作过程中，因内部控制存在缺陷或者人为因素造成操作失误或违反操作规程等引致的风险，例如，越权违规交易、会计部门欺诈、交易错误、IT 系统故障等风险。

（四）其他风险

战争、自然灾害等不可抗力因素的出现，将会严重影响证券市场的运行，可能导致基金资产的损失。金融市场危机、行业竞争、代理商违约、托管行违约等超出基金管理人自身直接控制能力之外的风险，可能导致基金或者基金份额持有人利益受损。

（二）重要提示

中国证监会对本基金募集的核准，并不表明其对本基金的价值和收益作出实质性判断或保证，也不表明投资于本基金没有风险。

基金管理人依照恪尽职守、诚实信用、谨慎勤勉的原则管理和运用基金财产，但不保证基金一定盈利，也不保证最低收益。

基金投资者自依基金合同取得基金份额，即成为基金份额持有人和基金合同的当事人。

基金产品资料概要信息发生重大变更的，基金管理人将在三个工作日内更新，其他信息发生变更的，基金管理人每年更新一次。因此，本文件内容相比基金的实际情况可能存在一定的滞后，如需及时、准确获取基金的相关信息，敬请同时关注基金管理人发布的相关临时公告等。

五、其他资料查询方式

以下资料详见国投瑞银基金管理有限公司官方网站 [www.ubssdic.com] [客服电话：400-880-6868]

《国投瑞银核心企业混合型证券投资基金基金合同》

《国投瑞银核心企业混合型证券投资基金托管协议》

《国投瑞银核心企业混合型证券投资基金招募说明书》

定期报告，包括基金季度报告、中期报告和年度报告

基金份额净值

基金销售机构及联系方式

其他重要资料