

光大保德信耀钱包货币市场基金（光大保德信耀钱包货币B）基金产品资料概要更新

编制日期：2021年12月24日

送出日期：2021年12月29日

本概要提供本基金的重要信息，是招募说明书的一部分。作出投资决定前，请阅读完整的招募说明书等销售文件。

一、产品概况

基金简称	光大保德信耀钱包货币	基金代码	001973
下属基金简称	光大保德信耀钱包货币B	下属基金代码	003481
基金管理人	光大保德信基金管理有限公司	基金托管人	中国光大银行股份有限公司
基金合同生效日	2015-11-04		
基金类型	货币市场基金	交易币种	人民币
运作方式	普通开放式	开放频率	每个开放日
基金经理	沈荣	开始担任本基金基金经理的日期	2021-07-03
		证券从业日期	2011-06-30
	杨逸君	开始担任本基金基金经理的日期	2021-12-25
		证券从业日期	2010-07-01

二、基金投资与净值表现

（一）投资目标与投资策略

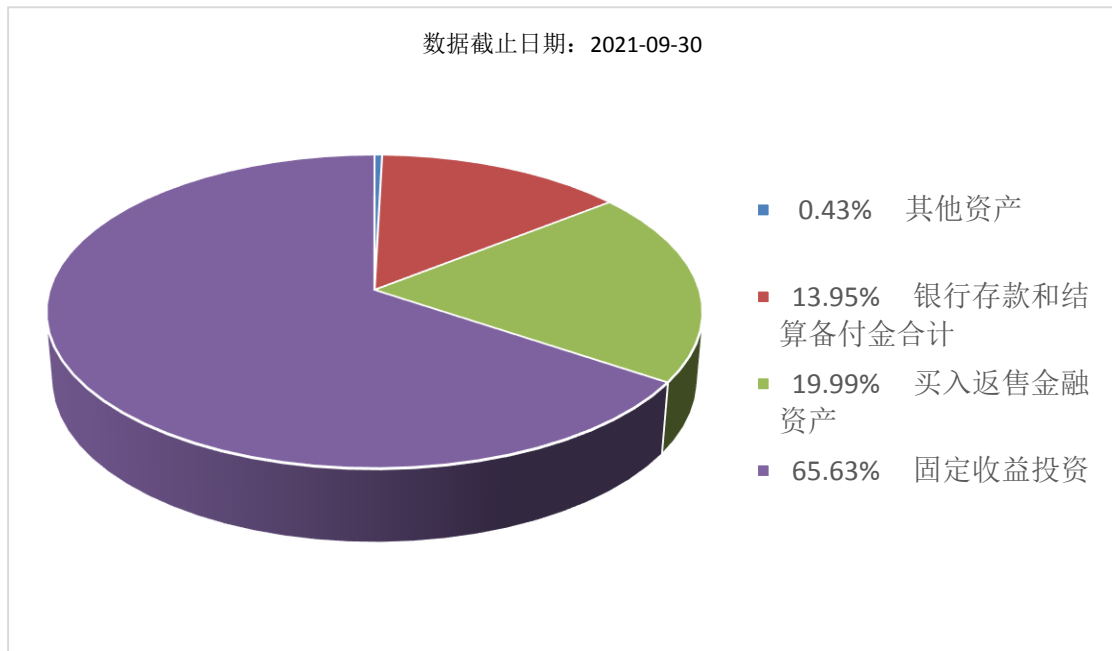
投资目标	本基金力争保持基金资产的流动性和安全性，追求高于业绩比较基准的稳定收益。
投资范围	本基金的投资范围包括：现金、期限在1年以内（含1年）的银行存款、债券回购、中央银行票据、同业存单、剩余期限在397天以内（含397天）的债券、非金融企业债务融资工具、资产支持证券、中国证监会、中国人民银行认可的其他具有良好流动性的货币市场工具。 法律法规或监管机构允许货币市场基金投资其他货币市场工具的，在不改变基金投资目标、投资策略，不改变基金风险收益特征的前提下，本基金可参与其他货币市场工具的投资，不需召开持有人大会。具体投资比例限制按照相关法律法规和监管规定执行。
主要投资策略	本基金将综合考虑各类投资品种的收益和风险特征，在保证基金资产安全性的基础上力争为投资人创造稳定的收益。同时，本基金将关注宏观经济走势、货币政策和财政政策的变化，结合对货币市场利率变动的预期，对投资组合进行管理。 本基金投资策略包括：久期策略、类属资产配置策略、银行存款投资

策略、个券选择策略、资产支持证券投资策略、证券公司短期公司债券投资策略、回购策略。

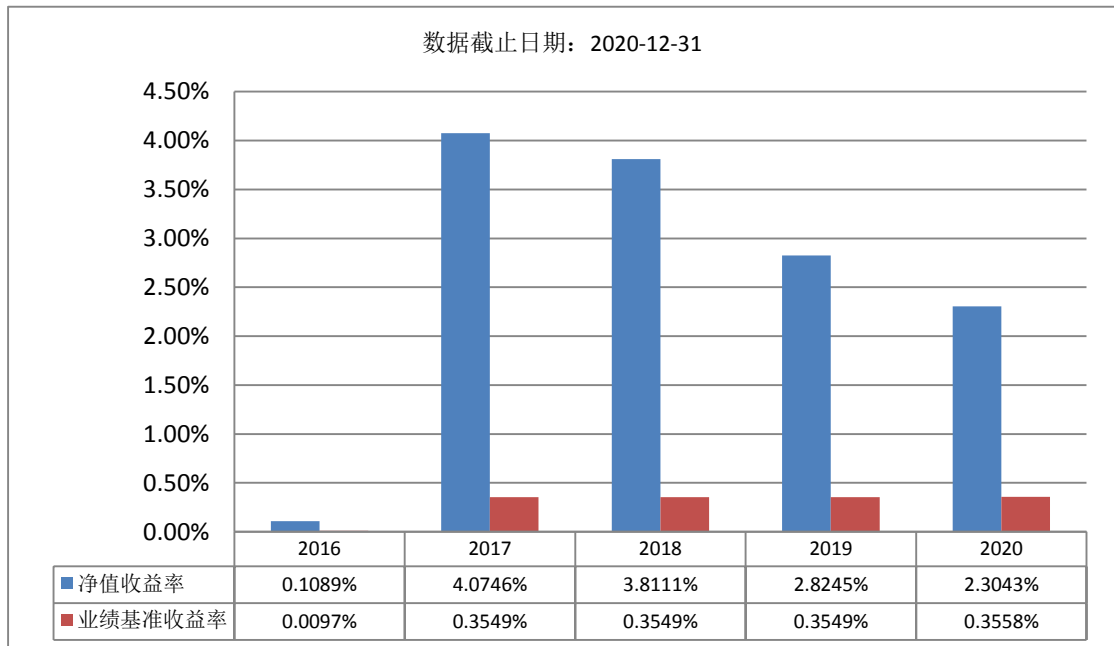
业绩比较基准 人民币活期存款利率(税后)。

风险收益特征 本基金预期收益和风险低于债券型基金、混合型基金和股票型基金。

(二) 投资组合资产配置图表/区域配置图表
投资组合资产配置图表



(三) 自基金合同生效以来基金每年的净值收益率及与同期业绩比较基准的比较图



注：本基金的过往业绩不代表未来表现。合同生效当年不满完整自然年度的，按实际期限计算净值增长率。自 2016 年 12 月 21 日起，本基金增加 B 类份额

三、投资本基金涉及的费用

(一) 基金销售相关费用

以下费用在认购/申购/赎回基金过程中收取：

费用类型	份额 (S) 或金额 (M) /持有期限 (N)	收费方式/费率	备注
申购费 (前收费)	-	-	本基金 不收申 购费
赎回费	-	-	本基金 不收赎 回费

(二) 基金运作相关费用

以下费用将从基金资产中扣除：

费用类别	收费方式/年费率
管理费	按日计提 0.27%
托管费	按日计提 0.08%
销售服务费	按日计提 0.01%

注： 本基金交易证券、基金等产生的费用和税负，按实际发生额从基金资产扣除。

四、风险揭示与重要提示

(一) 风险揭示

本基金的风险主要包括：市场风险（可具体分为政策风险、经济周期风险、利率风险、信用风险、再投资风险、购买力风险）、管理风险和其他风险（包括技术风险、资金前端控制风险、大额申购/赎回风险、顺延或暂停赎回风险、法规风险）。

此外，本基金的风险还包括：

1、本基金的特定风险

本基金主要投资于短期金融工具，基金收益受市场流动性及市场利率波动的影响较大。因此，本基金可能面临较高流动性风险以及市场利率波动的系统性风险。

2、流动性风险

流动性风险是指因证券市场交易量不足，导致证券不能迅速、低成本地变现的风险。流动性风险还包括基金出现巨额赎回，致使没有足够的现金应付赎回支付所引致的风险。

本基金不提供任何保证。投资者可能损失投资本金。

投资有风险，投资者购买基金时应认真阅读本基金的《招募说明书》等销售文件。

(二) 重要提示

中国证监会对本基金募集的注册或核准，并不表明其对本基金的价值和收益作出实质性判断或保证，也不表明投资于本基金没有风险。基金管理人依照恪尽职守、诚实信用、谨慎勤勉的原则管理和运用基金财产，但不保证基金一定盈利，也不保证最低收益。基金投资者自依基金合同取得基金份额，即成为基金份额持有人和基金合同的当事人。

基金产品资料概要信息发生重大变更的，基金管理人将在三个工作日内更新，其他信息发生变更的，基金管理人每年更新一次。因此，本文件内容相比基金的实际情况可能存在一定的滞后，如需及时、准确获取基金的相关信息，敬请同时关注基金管理人发布的相关临时公告等。

五、其他资料查询方式

以下资料详见光大保德信基金管理有限公司官方网站：www.epf.com.cn，客服热线：

4008-202-888。

1. 基金合同、托管协议、招募说明书
2. 定期报告，包括基金季度报告、中期报告和年度报告
3. 基金份额净值
4. 基金销售机构及联系方式
5. 其他重要资料