



信安成长六号私募证券投资基金

月度报告 (2022年02月)

报告截止日期：2022年02月28日

产品名称	信安成长六号私募证券投资基金
管理人	深圳市大华信安资产管理企业（有限合伙）
托管人	中信证券股份有限公司
开放日	申购开放日为存续期内的每周二，赎回开放日为每自然月20号（遇节假日顺延至下一个工作日）
当前净值	1.5116元/份（2022年02月28日）
风险等级	R5

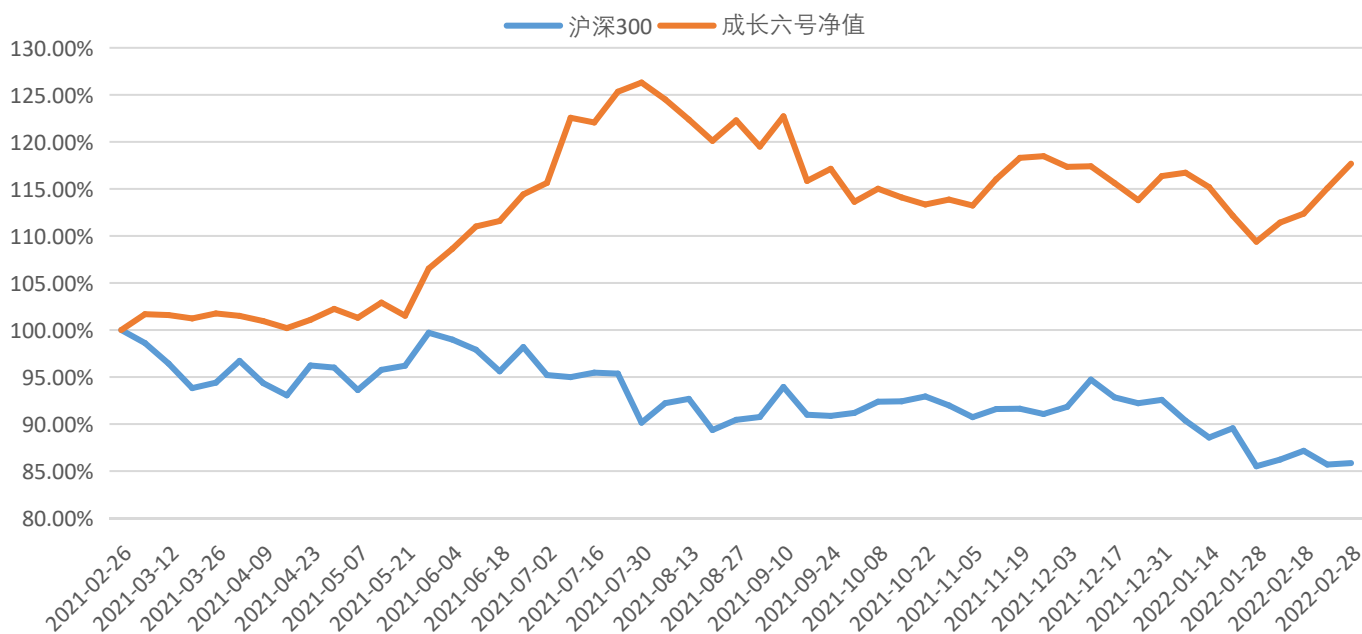
投资理念和策略

大华信安秉承为持有人创造持续、稳健投资回报的投资理念。守正出奇是我们的投资策略，深入研究做公司的价值发现者，追求性价比，选择代表未来发展方向的优秀企业。

欢迎关注“大华信安”
官方微信公众号



近一年净值趋势图



产品区间收益率

	近1月	近6月	近1年	成立至今	年化收益率	今年以来
本产品	7.58%	-4.58%	17.68%	51.16%	21.33%	1.13%
沪深300	0.39%	-4.66%	-14.15%	10.05%	4.58%	-7.26%

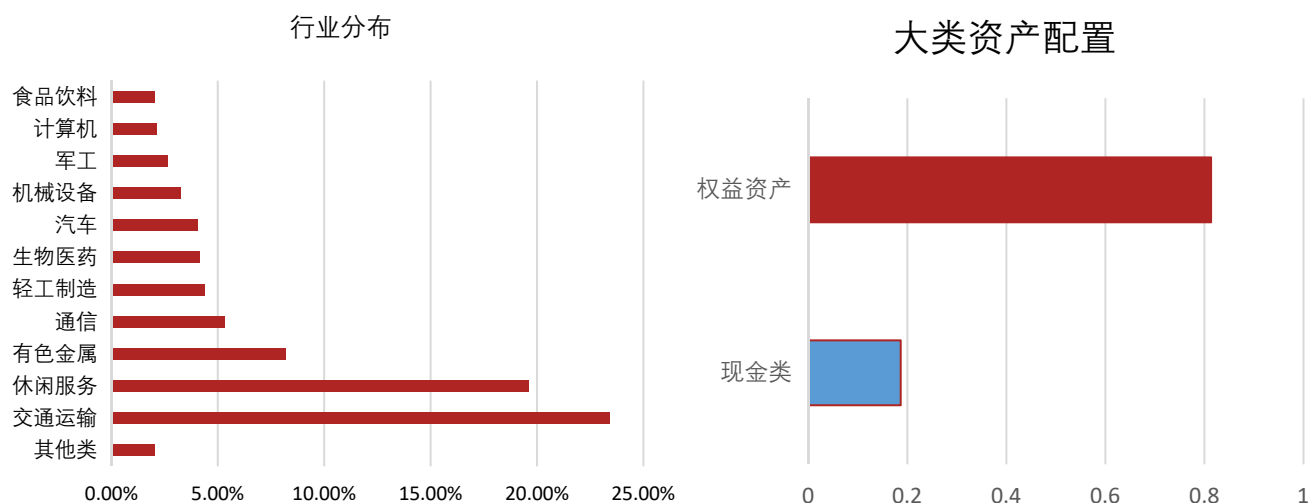
产品月度收益率

时间	1月	2月	3月	4月	5月	6月	7月	8月	9月	10月	11月	12月
2020年	0.01%	0.08%	0.82%	2.09%	-0.64%	3.98%	7.08%	1.20%	-0.89%	-1.24%	-1.47%	9.58%
2021年	7.93%	-2.35%	1.33%	0.89%	4.47%	8.81%	8.67%	-2.36%	-7.86%	0.21%	4.35%	-2.01%
2022年	-6.00%	7.58%										

■ 风险指标

指标名称	运作至今
年化波动率	15.66%
标准差	2.17%
最大回撤	13.39%

■ 组合配置



■ 市场观点

2月份A股市场主要指数出现了不同程度的反弹，使得开年以来的跌势得到收敛，其中上证指数、沪深300、深成指分别上涨了3%、0.39%、0.96%，而上月跌幅最大的创业板指也仅下跌了0.95%。全月来看，市场的表现依然较为分化且轮动的节奏较快。2月中上旬，银行、建筑等权重板块持续受到资金的追捧并带动上证指数走强，同时业绩大幅预增的板块(有色、化工等)也有较好的表现。2月下旬，受“东数西算”概念以及赛道板块的带动，创业板止跌反弹并快速上行。由于市场情绪的回暖，沪深两市的成交量也回到了万亿水平。然而，随着俄乌局势的全面恶化，全球股市再度陷入大幅震荡的格局之中。受外围市场的拖累，2月末A股市场也出现了较大幅度的回撤。

回顾我们产品的表现，1月我们在不利的市场环境下有效控制住回撤并大幅跑赢了市场，进入2月后我们持续取得了非常优异的成绩和超额收益，各主要产品的表现均明显优于市场和比较基准，其中部分产品的净值更在大幅震荡的市场行情中创出了历史新高。我们认为，这份成绩一方面是我们坚持“守正出奇”和寻求“性价比”的投资策略，避开了拥挤的赛道，同时坚持深度挖掘品种从而取得了较好的收益，另一方面我们也紧密围绕“稳增长”的政策背景并配置了符合政策走向的板块以及相关的标的。

展望后市，我们认为地缘政治危机通常是一次性的冲击，长期来看对资本市场的影响较为有限，我们认为目前A股的投资机会正在增加，但考虑到当前局势还存在较大的不确定性，投资者仍需要持续关注战事的发展。短期来看，在俄乌双方实现停火之前，石油、天然气等大宗商品的价格可能维持强势，若战事拖长，相关商品价格或将持续走强，预计A股的石油、天然气、有色金属、农业、航运、军工等板块或仍有一定的表现机会。

此外，全国两会即将在3月初召开，我们认为A股市场的恐慌情绪将逐渐消退，随着部分提案和政策在两会期间提出，市场或将迎来主题性的投资机会。同时，“稳增长”作为2022年我国的政策主基调，我们认为在两会结束后受相关政策以及年报、季报行情的推动，部分绩优的和符合政策方向的板块（如数字经济、“东数西算”、中药等）将具有更好的表现机会。

大华信安投研团队

2022年03月03日