

# 银河鸿利灵活配置混合型证券投资基金（银河鸿利混合 A 类份额）

## 基金产品资料概要更新

编制日期：2022 年 8 月 1 日

送出日期：2022 年 8 月 1 日

本概要提供本基金的重要信息，是招募说明书的一部分。

作出投资决定前，请阅读完整的招募说明书等销售文件。

### 一、产品概况

基金简称	银河鸿利混合	基金代码	519640
下属基金简称	银河鸿利混合 A	下属基金交易代码	519640
基金管理人	银河基金管理有限公司	基金托管人	中信银行股份有限公司
基金合同生效日	2015 年 06 月 19 日	上市交易所及上市日期	-
基金类型	混合型	交易币种	人民币
运作方式	普通开放式	开放频率	每个开放日
基金经理	韩晶	开始担任本基金基金经理的日期	2021 年 10 月 15 日
		证券从业日期	2002 年 4 月 12 日
基金经理	祝建辉	开始担任本基金基金经理的日期	2021 年 10 月 15 日
		证券从业日期	2006 年 7 月 1 日
基金经理	魏璇	开始担任本基金基金经理的日期	2022 年 06 月 10 日
		证券从业日期	2014 年 7 月 1 日

### 二、基金投资与净值表现

#### （一）投资目标与投资策略

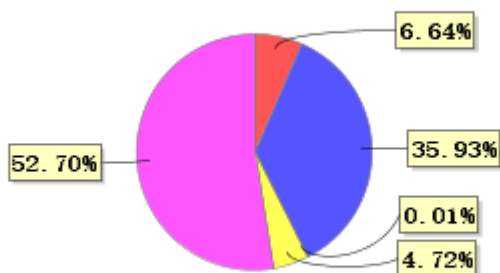
投资者阅读《招募说明书》第十章了解详细情况

投资目标	本基金在合理控制风险的前提下，在深入的基本面研究的基础上，通过灵活的资产配置、策略配置与严谨的风险管理，分享中国在加快转变经济发展方式的过程中所孕育的投资机遇，追求实现基金资产的持续稳定增值。
投资范围	本基金的投资范围为具有良好流动性的金融工具，包括国内依法发行上市的股票和存托凭证（包含中小板、创业板及其他经中国证监会核准上市的股票和存托凭证）、债券、货币市场工具、权证、资产支持证券、股指期货、国债期货以及法律法规或中国证监会允许基金投资的其他金融工具（但须符合中国证监会相关规定）。 如法律法规或监管机构以后允许基金投资其他品种，基金管理人在履行适当程序后，可以将其纳入投资范围。 本基金股票资产投资比例为基金资产的 0%-95%；债券资产投资占基金资产的比例不低

	于 5%。本基金每个交易日日终在扣除股指期货、国债期货合约需缴纳的交易保证金后，保持不低于基金资产净值的 5% 的现金或者到期日在一年以内的政府债券，其中现金不包括结算备付金、存出保证金、应收申购款等。权证的投资比例不超过基金资产净值的 3%，股指期货、国债期货及其他金融工具的投资比例依照法律法规或监管机构的规定执行。
<b>主要投资策略</b>	本基金通过合理稳健的资产配置策略，将基金资产在权益类资产和固定收益类资产之间灵活配置，同时采取积极主动的股票投资和债券投资策略，把握中国经济增长和资本市场发展机遇，严格控制下行风险，力争实现基金份额净值的长期平稳增长。本基金投资策略主要包括资产配置策略、股票投资策略、固定收益类资产投资策略、股指期货和国债期货投资策略、权证投资策略、存托凭证投资策略等。
<b>业绩比较基准</b>	中国人民银行公布的 3 年期定期存款利率(税后)+1%
<b>风险收益特征</b>	本基金为混合型基金，属于证券投资基金中预期风险与预期收益中等的投资品种，其风险收益水平高于货币基金和债券型基金，低于股票型基金。

(二) 投资组合资产配置图表/区域配置图表

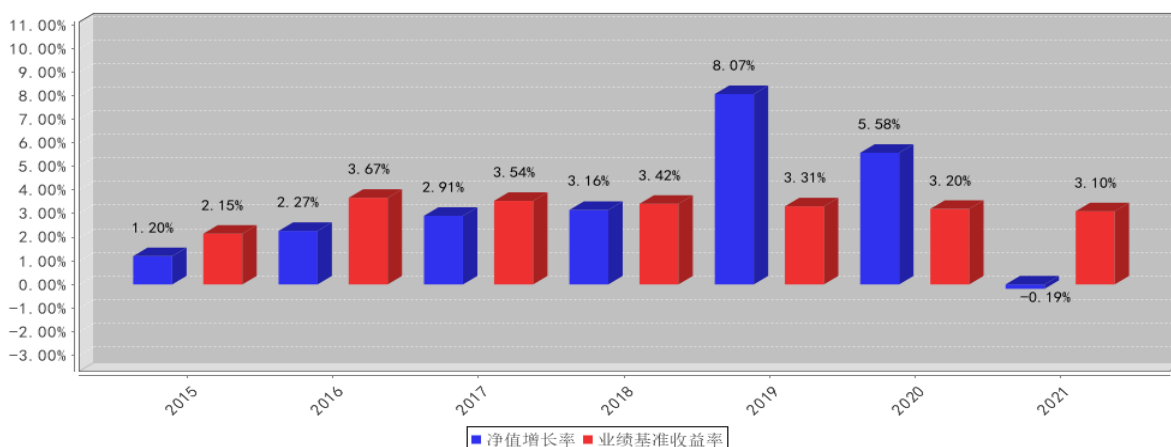
投资组合资产配置图表(2022年3月31日)



● 固定收益投资 ● 买入返售金融资产 ● 其他各项资产 ● 权益投资  
● 银行存款和结算备付金合计

(三) 自基金合同生效以来/最近十年（孰短）基金每年的净值增长率及与同期业绩比较基准的比较图

银河鸿利混合A基金每年净值增长率与同期业绩比较基准收益率的对比图2021年12月31日



注：业绩表现截止日期 2021 年 12 月 31 日。基金过往业绩不代表未来表现。

### 三、投资本基金涉及的费用

#### （一）基金销售相关费用

以下费用在认购/申购/赎回基金过程中收取：

费用类型	份额 (S) 或金额 (M) /持有期限 (N)	收费方式/费率
申购费 (前收费)	$M < 500,000$	1.5%
	$500,000 \leq M < 2,000,000$	1.0%
	$2,000,000 \leq M < 5,000,000$	0.5%
	$M \geq 5,000,000$	1,000 元/笔
赎回费	$N < 7$ 天	1.5%
	$7 \text{ 天} \leq N < 30$ 天	0.75%
	$30 \text{ 天} \leq N < 180$ 天	0.5%
	$N \geq 180$ 天	0

#### （二）基金运作相关费用

以下费用将从基金资产中扣除：

费用类别	收费方式/年费率
管理费	0.60%
托管费	0.10%
其他费用	《基金合同》生效后与基金相关的信息披露费用，《基金合同》生效后与基金相关的会计师事务所费、律师费、仲裁费和诉讼费，基金份额持有人大会费用，基金的证券、期货交易费用，基金的银行汇划费用，证券、期货账户开户费用、账户维护费用等

注：本基金交易证券、基金等产生的费用和税负，按实际发生额从基金资产扣除。托管费率已更新。

### 四、风险揭示与重要提示

#### （一）风险揭示

本基金不提供任何保证。投资者可能损失投资本金。

投资有风险，投资者购买基金时应认真阅读本基金的《招募说明书》等销售文件。

##### 1. 本基金投资策略所特有的风险

（1）本基金投资范围包含包括信用债券，因此基金资产中一旦出现信用违约事件，基金净值将产生一定波动，投资绩效将会受到影响。

（2）本基金动态评估不同资产类在不同时期的投资价值、投资时机以及其风险收益特征，追求股票、债券和货币等大类资产的灵活配置及资产的稳健增长，但策略分析研判结果可能与宏观经济的实际走向、上市公司的实际发展情况、股票市场或个股的实际表现存在偏差，进而影响基金业绩。

##### 2. 投资股指期货、国债期货的特定风险

本基金可投资于股指期货、国债期货等金融衍生品，作为金融衍生品，其价值取决于一种或多种基础资产或指数，其评价主要源自于对挂钩资产的价格与价格波动的预期。投资股指期货、国债期货所面临的风险主要是市场风险、流动性风险、基差风险、保证金风险、信用风险和操作风险。此外，由于衍生品通常具有杠杆效应，价格波动比标的工具更为剧烈，并且其定价相当复杂，不适当的估值也有可能使基金资产面临损失风险。

##### 3. 开放式混合型基金共有的风险

包括市场风险（政策风险、经济周期风险、利率风险、上市公司经营风险、购买力风险）、管理风险、流动性风险、投资存托凭证的风险、信用风险、未知价风险以及其他风险。

4. 当本基金持有特定资产且存在或潜在大额赎回申请时，基金管理人履行相应程序后，可以启动侧袋机制，具体详见基金合同和本招募说明书“侧袋机制”等有关章节。侧袋机制实施期间，基金管理人将对基金简称进行特殊标识，并不办理侧袋账户的申购赎回。请基金份额持有人仔细阅读相关内容并关注本基金启用侧袋机制时的特定风险。

## （二）重要提示

中国证监会对本基金募集的核准，并不表明其对本基金的价值和收益作出实质性判断或保证，也不表明投资于本基金没有风险。

基金管理人依照恪尽职守、诚实信用、谨慎勤勉的原则管理和运用基金财产，但不保证基金一定盈利，也不保证最低收益。

基金投资者自依基金合同取得基金份额，即成为基金份额持有人和基金合同的当事人。

基金产品资料概要信息发生重大变更的，基金管理人将在三个工作日内更新。其他信息发生变更的，基金管理人每年更新一次。本次更新内容仅涉及托管费率、基金管理人的修改。因此，本文件内容相比基金的实际情况可能存在一定的滞后，如需及时、准确获取基金的相关信息，敬请同时关注基金管理人发布的相关临时公告、定期报告等。

各方当事人同意，因基金合同而产生的或与基金合同有关的一切争议，如经友好协商未能解决的，任何一方均应将争议提交中国国际经济贸易仲裁委员会，按照中国国际经济贸易仲裁委员会届时有效的仲裁规则进行仲裁。仲裁地点为北京市。仲裁裁决是终局的，对各方当事人均有约束力，仲裁费用、律师费用由败诉方承担。

## 五、其他资料查询方式

以下资料详见基金管理人网站[www.galaxyasset.com][400-820-0860]

1. 《银河鸿利灵活配置混合型证券投资基金基金合同》、《银河鸿利灵活配置混合型证券投资基金托管协议》、《银河鸿利灵活配置混合型证券投资基金招募说明书》及其更新
2. 定期报告，包括基金季度报告、中期报告和年度报告
3. 基金份额净值
4. 基金销售机构及联系方式
5. 其他重要资料

## 六、其他情况说明

无。