

# 诺德新盛灵活配置混合型证券投资基金

## 基金产品资料概要（更新）

编制日期：2022年9月29日

送出日期：2022年9月30日

本概要提供本基金的重要信息，是招募说明书的一部分。

作出投资决定前，请阅读完整的招募说明书等销售文件。

### 一、产品概况

基金简称	诺德新盛	基金代码	005290
下属基金简称	诺德新盛A		诺德新盛C
下属基金代码	005290		009710
下属前端交易代码	-		-
下属后端交易代码	-		-
基金管理人	诺德基金管理有限公司	基金托管人	宁波银行股份有限公司
基金合同生效日	2017-12-20	上市交易所及上市日期	-
基金类型	混合型	交易币种	人民币
运作方式	契约型开放式	开放频率	每个开放日
基金经理	顾钰	开始担任本基金基金经理的日期	2021-08-02
		证券从业日期	2011-05-16

### 二、基金投资与净值表现

#### （一）投资目标与投资策略

投资者可阅读本基金《招募说明书》第九章“基金的投资”章节了解详细情况。

投资目标	根据宏观经济周期和市场环境的变化，通过灵活的资产配置和主动的投资管理，在严格控制风险的前提下，力争为基金份额持有人获取长期持续稳定的投资回报。
投资范围	<p>本基金的投资范围为具有良好流动性的金融工具，包括国内依法发行上市的股票（包括中小板、创业板及其他经中国证监会核准上市的股票）、债券（国债、金融债、企业债、公司债、次级债、地方政府债、短期公司债、中小企业私募债券、可转换债券、分离交易可转债、央行票据、中期票据、短期融资券等）、债券回购、货币市场工具、资产支持证券、权证、银行存款、股指期货以及法律法规或中国证监会允许基金投资的其他金融工具（但须符合中国证监会的相关规定）。</p> <p>如法律法规或监管机构以后允许基金投资其他品种，基金管理人在履行适当程序后，可以将其纳入投资范围。</p> <p>本基金股票投资占基金资产的比例为0%-95%，权证投资占基金资产净值的比例为</p>

0% - 3%；每个交易日日终在扣除股指期货合约需缴纳的交易保证金后现金或者到期日在一年以内的政府债券不低于基金资产净值的5%，其中，现金不包括结算备付金、存出保证金、应收申购款等。

本基金参与股指期货交易，应符合法律法规规定和基金合同约定的投资限制并遵守相关期货交易所的业务规则。

如果法律法规或中国证监会变更投资品种的投资比例限制，本基金管理人在履行适当程序后，可以调整上述投资品种的投资比例。

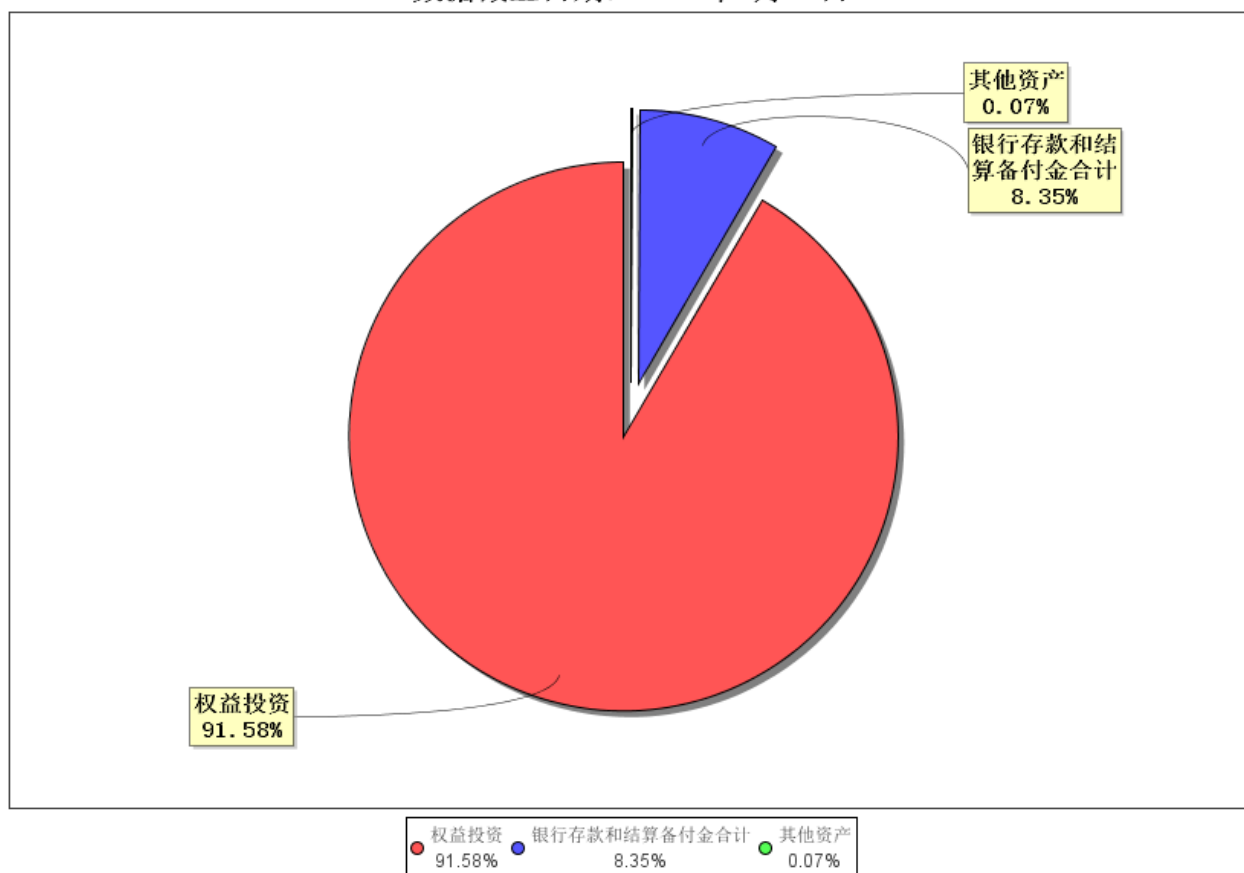
**主要投资策略** 本基金以对宏观经济运行态势、宏观经济政策变化、证券市场运行状况、国际市场变化情况等因素的深入研究为基础，紧密跟踪国内经济动向，把握国内经济的长期发展趋势和周期变动特征，挖掘不同发展阶段下的优势资产及行业投资机会，以灵活动态的投资策略适应市场不同阶段运行特征，并结合对市场估值、市场资金、投资主体行为和市场信心影响等因素的综合判断进行灵活调整，力求实现基金财产的长期稳定增值，从而有效提高不同市场状况下基金资产的整体收益水平。

**业绩比较基准** 中证全债指数收益率\*70%+沪深300指数收益率\*30%

**风险收益特征** 本基金为混合型基金，其预期风险和预期收益低于股票型基金、高于债券型基金和货币市场基金。

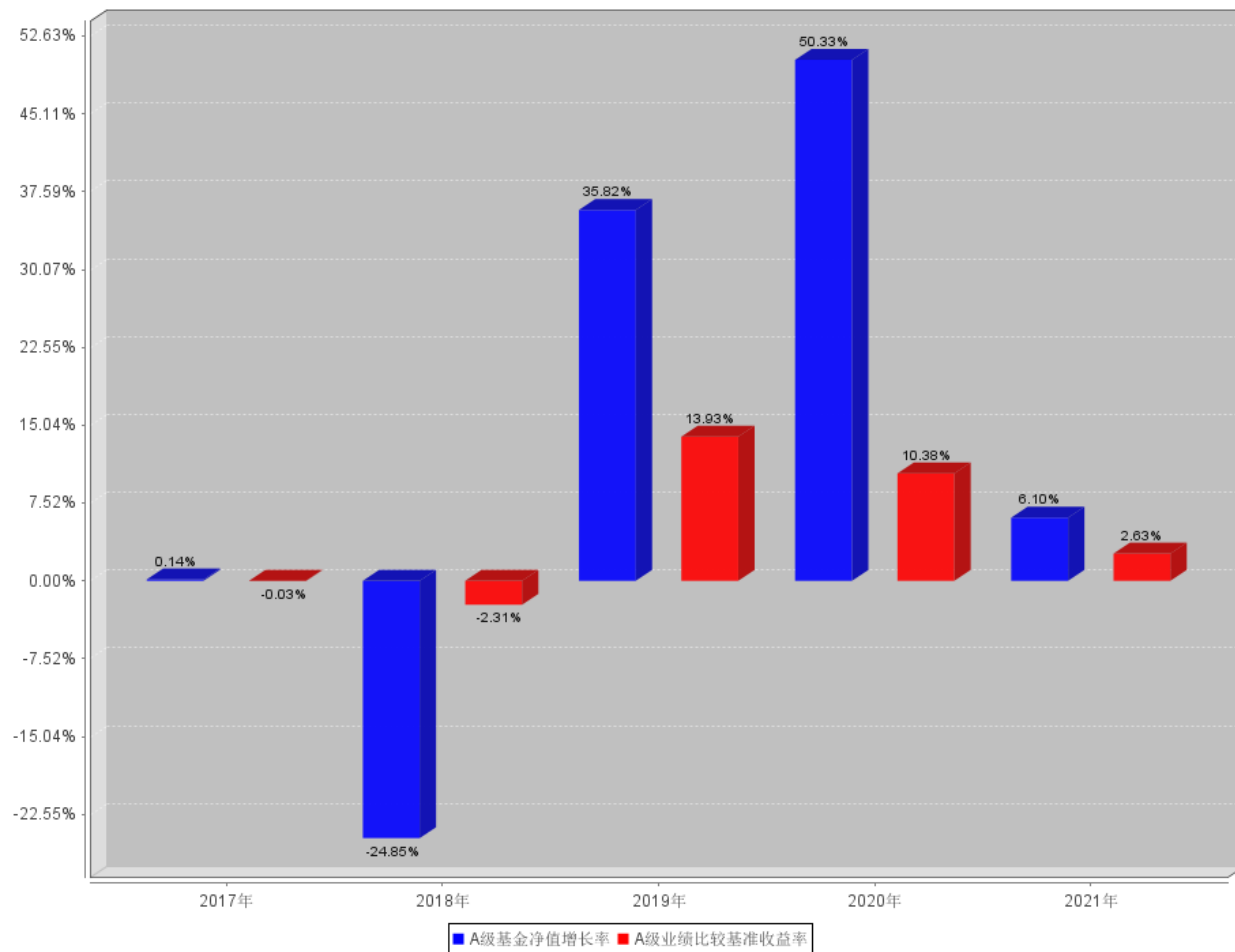
## （二）投资组合资产配置图表/区域配置图表

投资组合资产配置图表  
数据截止日期：2022年6月30日

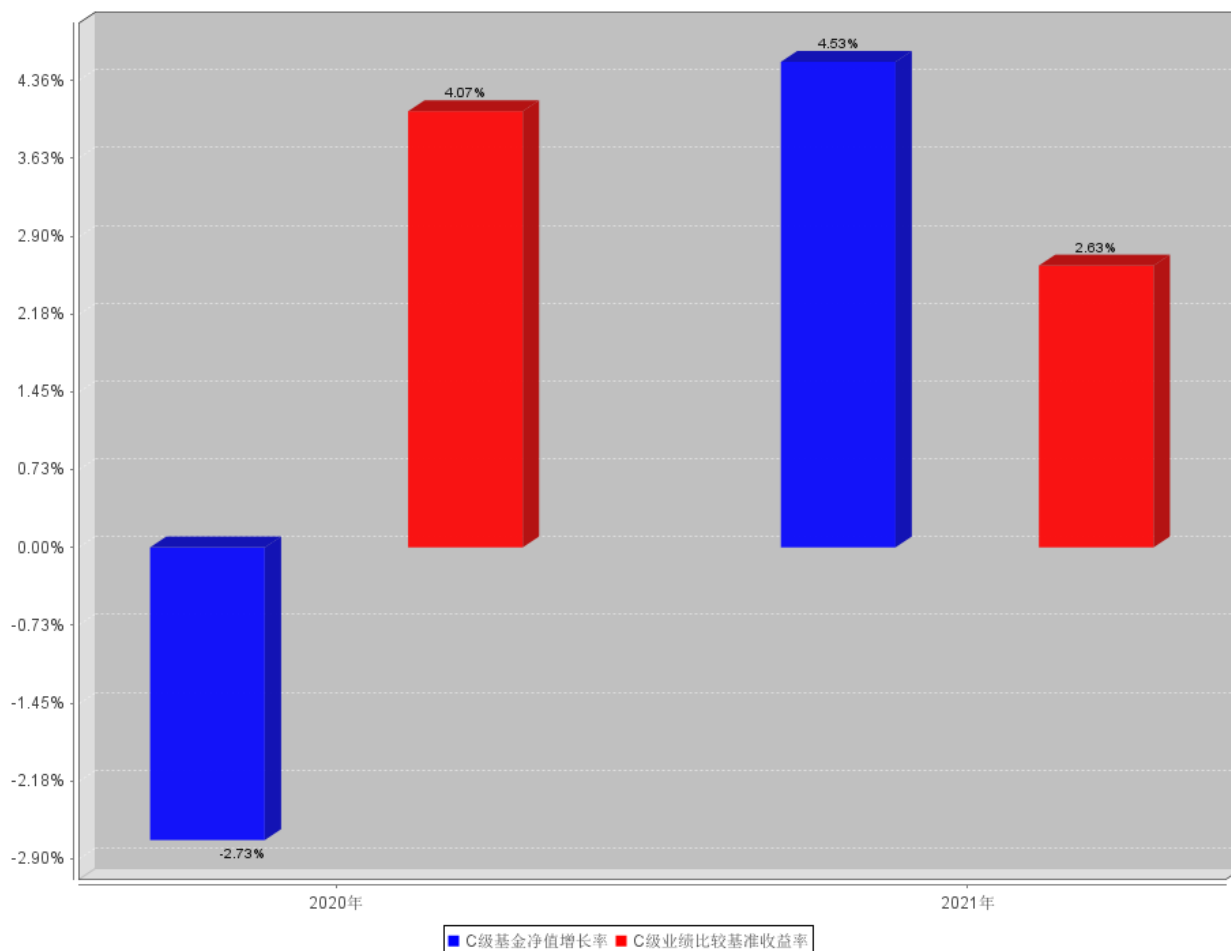


## （三）自基金合同生效以来/最近十年（孰短）基金每年的净值增长率及与同期业绩比较基准的比较图

A级自基金合同生效以来基金每年净值增长率及其与同期业绩比较基准收益率的对比图



C级自基金合同生效以来基金每年净值增长率及其与同期业绩比较基准收益率的对比图



注：本基金成立于2017年12月20日，合同生效当年按实际期限计算净值增长率与业绩基准收益率。净值增长率及业绩基准收益率截止日期2021年12月31日。基金过往业绩不代表未来表现。

### 三、投资本基金涉及的费用

#### （一）基金销售相关费用

以下费用在认购/申购/赎回基金过程中收取：

诺德新盛 A

费用类型	份额(S)或金额(M)/持有期限(N)	收费方式/费率	备注
申购费（前收费）	M < 500,000	1.5%	-
	500,000 ≤ M < 1,000,000	1.2%	-
	1,000,000 ≤ M < 2,000,000	1.0%	-
	2,000,000 ≤ M < 5,000,000	0.8%	-
	M ≥ 5,000,000	1000元/笔	-
赎回费	N < 7天	1.5%	-
	7天 ≤ N < 30天	0.75%	-
	30天 ≤ N < 180天	0.5%	-
	N ≥ 180天	0.0	-

诺德新盛 C

费用类型	份额（S）或金额（M）/持有期限（N）	收费方式/费率	备注
赎回费	N<7天	1.5%	-
	7天≤N<30天	0.5%	-
	N≥30天	0.0%	-

## （二）基金运作相关费用

以下费用将从基金资产中扣除：

费用类别	收费方式/年费率
管理费	0.60%
托管费	0.10%
销售服务费	-
诺德新盛A	-
诺德新盛C	1.50%

注：本基金交易证券、基金等产生的费用和税负，按实际发生额从基金资产扣除。

## 四、风险揭示与重要提示

### （一）风险揭示

本基金不提供任何保证。投资者可能损失投资本金。

投资有风险，投资者购买基金时应认真阅读本基金的《招募说明书》等销售文件。

本基金投资于证券市场，基金净值会因为证券市场波动等因素产生波动，投资人在投资本基金前，应全面了解本基金的产品特性，充分考虑自身的风险承受能力，并承担基金投资中出现的各类风险，包括：因政治、经济、社会等环境因素对证券价格产生影响而形成的系统性风险，个别证券特有的非系统性风险，由于基金投资人连续大量赎回基金产生的流动性风险，基金管理人在基金管理实施过程中产生的基金管理风险。

本基金的特定风险：（1）本基金属于混合型基金，可能面临资产配置策略错误导致的本基金的特定风险。（2）本基金投资中小企业私募债券，由于不能公开交易，一般情况下，交易不活跃，潜在较大流动性风险。（3）金融衍生品投资风险，包括但不限于市场风险、信用风险、流动性风险、操作风险和法律风险、杠杆投资风险、不适当估值风险、强制平仓风险等。（4）本基金投资资产支持证券，资产支持证券具有一定的价格波动风险、流动性风险、信用风险等风险。（5）投资科创板特有风险，会面临科创板机制下因投资标的、市场制度以及交易规则等差异带来的特有风险，包括但不限于市场风险、流动性风险、信用风险、集中度风险、系统性风险、政策风险等。

### （二）重要提示

中国证监会对本基金募集的注册，并不表明其对本基金的价值和收益作出实质性判断或保证，也不表明投资于本基金没有风险。

基金管理人依照恪尽职守、诚实守信、谨慎勤勉的原则管理和运用基金财产，但不保证基金一定盈利，也不保证最低收益。

基金投资者自依基金合同取得基金份额，即成为基金份额持有人和基金合同的当事人。

基金产品资料概要信息发生重大变更的，基金管理人将在三个工作日内更新，其他信息发生变更的，基金管理人每年更新一次。因此，本文件内容相比基金的实际情况可能存在一定的滞后，如需及时、准确获取基金的相关信息，敬请同时关注基金管理人发布的相关临时公告等。

本基金争议解决方式为仲裁。因基金合同产生的或与基金合同有关的一切争议，如经友好协商未能解决的，任何一方有权将争议提交中国国际经济贸易仲裁委员会，仲裁地点为北京市。

## 五、其他资料查询方式

以下资料详见基金管理人网站【[www.nuodefund.com](http://www.nuodefund.com)】【400-888-0009】

- 1、《诺德新盛灵活配置混合型证券投资基金基金合同》、《诺德新盛灵活配置混合型证券投资基金托管协议》、《诺德新盛灵活配置混合型证券投资基金招募说明书》
- 2、定期报告，包括基金季度报告、中期报告和年度报告
- 3、基金份额净值
- 4、基金销售机构及联系方式
- 5、其他重要资料

## 六、其他情况说明

-