

# 嘉实全球互联网股票型证券投资基金（人民币份额）

## 基金产品资料概要更新

编制日期：2023年2月24日

送出日期：2023年2月25日

本概要提供本基金的重要信息，是招募说明书的一部分。

作出投资决定前，请阅读完整的招募说明书等销售文件。

### 一、产品概况

基金简称	嘉实全球互联网股票	基金代码	000988
下属基金简称	嘉实全球互联网-人民币	下属基金交易代码	000988
基金管理人	嘉实基金管理有限公司	基金托管人	招商银行股份有限公司
境外投资顾问	-	境外托管人	布朗兄弟哈里曼银行 Brown Brothers Harriman & Co.
基金合同生效日	2015年4月15日	上市交易所及上市日期	-
基金类型	股票型	交易币种	人民币
运作方式	普通开放式	开放频率	每个开放日
基金经理	王鑫晨	开始担任本基金基金经理的日期	2021年2月24日
		证券从业日期	2011年8月1日

### 二、基金投资与净值表现

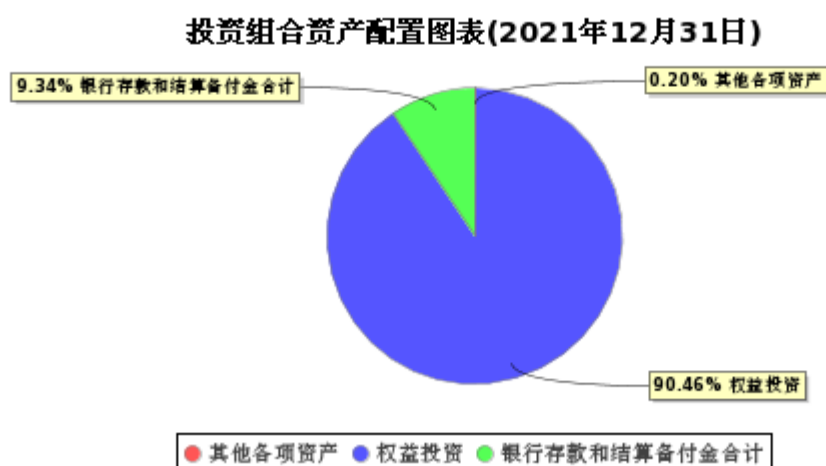
#### （一）投资目标与投资策略

详见《嘉实全球互联网股票型证券投资基金招募说明书》第四部分“基金的投资”。

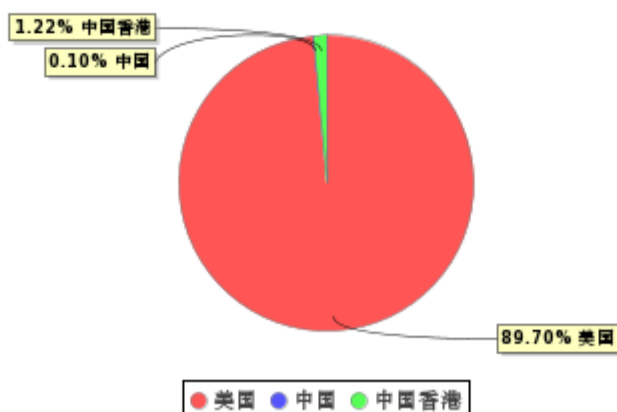
投资目标	本基金主要投资互联网行业股票，在严格控制风险的前提下，追求超越业绩比较基准的投资回报。
投资范围	本基金主要投资于依法发行上市的股票、债券等金融工具及法律法规或中国证监会允许基金投资的其他金融工具，具体包括：股票（包含中小板、创业板、存托凭证及其他依法上市的股票），股指期货、权证，债券（国债、金融债、企业（公司）债、次级债、可转换债券（含分离交易可转债）、央行票据、短期融资券、超短期融资券、中期票据等）、资产支持证券、债券回购、银行存款等固定收益类资产以及现金；已与中国证监会签署双边监管合作谅解备忘录的国家或地区证券市场挂牌交易的普通股、优先股、全球存托凭证和美国存托凭证、房地产信托凭证；银行存款、可转让存单、商业票据、回购协议、短期政府债券等货币市场工具；政府债券、公司债券、可转换债券、住房按揭支持证券、资产支持证券等及中国证监会认可的国际金融组织发行的证券；法律法规允许的、已与中国证监会签署双边监管合作谅解备忘录的国家或地区证券监管机构登记注册的公募基金（包括ETF）；中国证监会认可的境外交易所上市交易的金融衍生产品及法律、法规或中国证监会允许基金投资的其他金融工具。

	<p>如法律法规或监管机构以后允许基金投资其他品种，基金管理人在履行适当程序后，可以将其纳入投资范围。</p> <p>基金的投资组合比例为：本基金投资组合中股票市值占基金资产的比例不低于 80%，其中投资于互联网公司或以互联网为主要依托的公司的比例不低于非现金基金资产的 80%；现金和到期日在一年以内的政府债券不低于基金资产净值的 5%，其中现金不包括结算备付金、存出保证金、应收申购款等。</p> <p>本基金投资于全球市场，包括境内市场和境外市场，其中主要境外市场有：美国、欧洲、日本和中国香港特别行政区等国家或地区。其中，投资各个市场股票及其他权益类证券市值占基金资产的比例上限如下：境内市场为 95%，美国为 95%，欧洲为 50%，日本为 50%，中国香港特别行政区为 95%，其他国家或地区为 50%。</p>
主要投资策略	<p>本基金主要投资全球互联网相关行业股票。对于境内投资，本基金采用中观驱动，精选个股的策略，从中观层面分析互联网各子行业发展趋势和景气周期，充分考虑国内互联网企业处于成长初期，跨界和盈利模式创新丰富的特点，挖掘具有广阔成长空间，良好商业模式，独特竞争优势且估值合理的公司；对于境外投资，本基金采用中观驱动，合理对标的策略，从中观层面分析互联网各子行业发展趋势和景气周期，结合各国互联网企业的发展实际情况，充分利用市场的广度和深度，挖掘具有广阔成长空间，良好商业模式，独特竞争优势且估值合理的公司。</p> <p>具体投资策略包括：资产配置策略、股票投资策略、债券投资策略、衍生品投资策略。</p>
业绩比较基准	中证海外中国互联网指数*45%+道琼斯互联网指数*40%+中证全指互联网软件与服务指数*15%
风险收益特征	本基金为主动投资的股票型基金，其预期的风险和收益高于货币市场基金、债券基金与混合型基金，为证券投资基金中的较高预期风险、较高预期收益的投资品种。同时，本基金为行业基金，在享受全球互联网行业收益的同时，也必须承担单一行业带来的风险。

## (二) 投资组合资产配置图表/区域配置图表



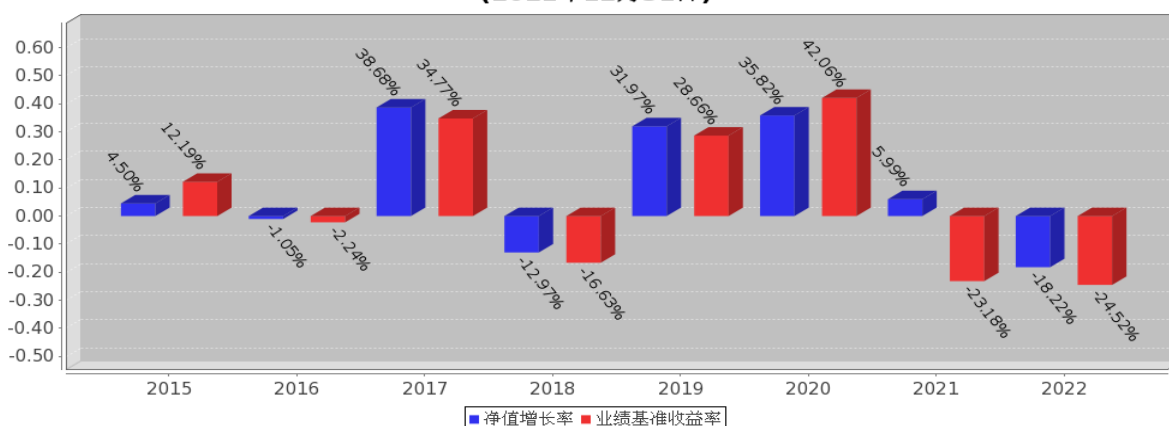
区域配置图表(2021年12月31日)



注: 图中比例为本基金季度报告披露的报告期末在各个国家（地区）证券市场的权益投资分布情况。

### (三) 自基金合同生效以来/最近十年（孰短）基金每年的净值增长率及与同期业绩比较基准的比较图

嘉实全球互联网股票型证券投资基金-人民币基金每年净值增长率与同期业绩比较基准收益率的对比图  
(2021年12月31日)



注: 基金的过往业绩不代表未来表现; 基金合同生效当年的相关数据根据当年实际存续期计算。

## 三、投资本基金涉及的费用

### (一) 基金销售相关费用

以下费用在认购/申购/赎回基金过程中收取:

费用类型	份额(S)或金额(M) /持有期限(N)	收费方式/费率
申购费 (前收费)	M < 500,000	1.5%
	500,000 ≤ M < 2,000,000	1.2%
	2,000,000 ≤ M < 5,000,000	0.8%
	M ≥ 5,000,000	1,000 元/笔
申购费 (后收费)	N < 1 年	0.2%
	1 年 ≤ N < 3 年	0.1%
	N ≥ 3 年	0%
赎回费	N < 7 天	1.5%

	7天 $\leq$ N<30天	0.75%
	30天 $\leq$ N<365天	0.5%
	365天 $\leq$ N<730天	0.3%
	N $\geq$ 730天	0%

注:通过本公司直销中心申购本基金人民币份额的养老金客户实施特定申购费率,适用的申购费率为对应申购金额所适用的原申购费率的10%;申购费率为固定金额的,则按原费率执行,不再享有费率折扣。详见本基金《招募说明书》及相关公告。

## (二) 基金运作相关费用

以下费用将从基金资产中扣除:

费用类别	收费方式/年费率
管理费	1.8%
托管费	0.35%
其他费用	《基金合同》生效后与基金相关的信息披露费用、会计师费、律师费和诉讼费、追索费用,基金份额持有人大会费用,基金的证券账户开立费用、证券交易费用及在境外市场的交易、清算、登记等实际发生的费用,与基金缴纳税收有关的手续费、汇款费等,代表基金投票或其他与基金投资活动有关的费用,因基金运作需要或基金份额持有人决定更换基金管理人,更换基金托管人及基金资产由原基金托管人转移新基金托管人所引起的费用,按照国家有关规定和《基金合同》约定,可以在基金财产中列支的其他费用

注:本基金交易证券、基金等产生的费用和税负,按实际发生额从基金资产扣除。

## 四、风险揭示与重要提示

### (一) 风险揭示

本基金不提供任何保证。投资者可能损失投资本金。

投资有风险,投资者购买基金时应认真阅读本基金的《招募说明书》等销售文件。

#### 一) 基金特有风险

由于本基金主要投资于全球范围内的互联网行业相关公司,受国际政治环境、宏观和微观经济因素、国家政策、投资人风险收益偏好和市场流动程度等各种因素的变化,本基金的资产将有可能存在境外市场风险。境外市场风险是指由于境外市场因素如基础利率、汇率、股票价格和商品价格的变化或由于这些境外市场因素的波动率的变化而引起的证券价格的非预期变化,并产生损失的可能性。

本基金的投资范围包括存托凭证,除与其他仅投资于沪深市场股票的基金所面临的共同风险外,本基金还将面临中国存托凭证价格大幅波动甚至出现较大亏损的风险,以及与中国存托凭证发行机制相关的风险。

二) 基金管理过程中共有的风险:行业风险、流动性风险、衍生品风险、利率风险、信用风险、上市公司经营风险、大宗交易风险、证券借贷/正回购/逆回购风险、交易结算风险以及其他风险。

### (二) 重要提示

中国证监会对本基金募集的注册,并不表明其对本基金的价值和收益作出实质性判断或保证,也不表明投资于本基金没有风险。

基金管理人依照恪尽职守、诚实信用、谨慎勤勉的原则管理和运用基金财产,但不保证基金一定盈利,也不保证最低收益。

基金投资者自依基金合同取得基金份额,即成为基金份额持有人和基金合同的当事人。

基金产品资料概要信息发生重大变更的,基金管理人将在三个工作日内更新,其他信息发生变更的,基金管理人每年更新一次。因此,本文件内容相比基金的实际情况可能存在一定的滞后,如需及时、准确

获取基金的相关信息，敬请同时关注基金管理人发布的相关临时公告等。

## 五、其他资料查询方式

以下资料详见嘉实基金管理有限公司官方网站：[www.jsfund.cn](http://www.jsfund.cn)；客服电话：400-600-8800。

- 1、《嘉实全球互联网股票型证券投资基金基金合同》  
《嘉实全球互联网股票型证券投资基金托管协议》  
《嘉实全球互联网股票型证券投资基金招募说明书》
- 2、定期报告，包括基金季度报告、中期报告和年度报告
- 3、基金份额净值
- 4、基金销售机构及联系方式
- 5、其他重要资料

## 六、其他情况说明

根据《公开募集证券投资基金信息披露管理办法》的规定，本次基金产品资料概要更新了产品概况中的基金经理信息。