

勤远达观1号基金信息披露月报

(截止2023年4月30日)



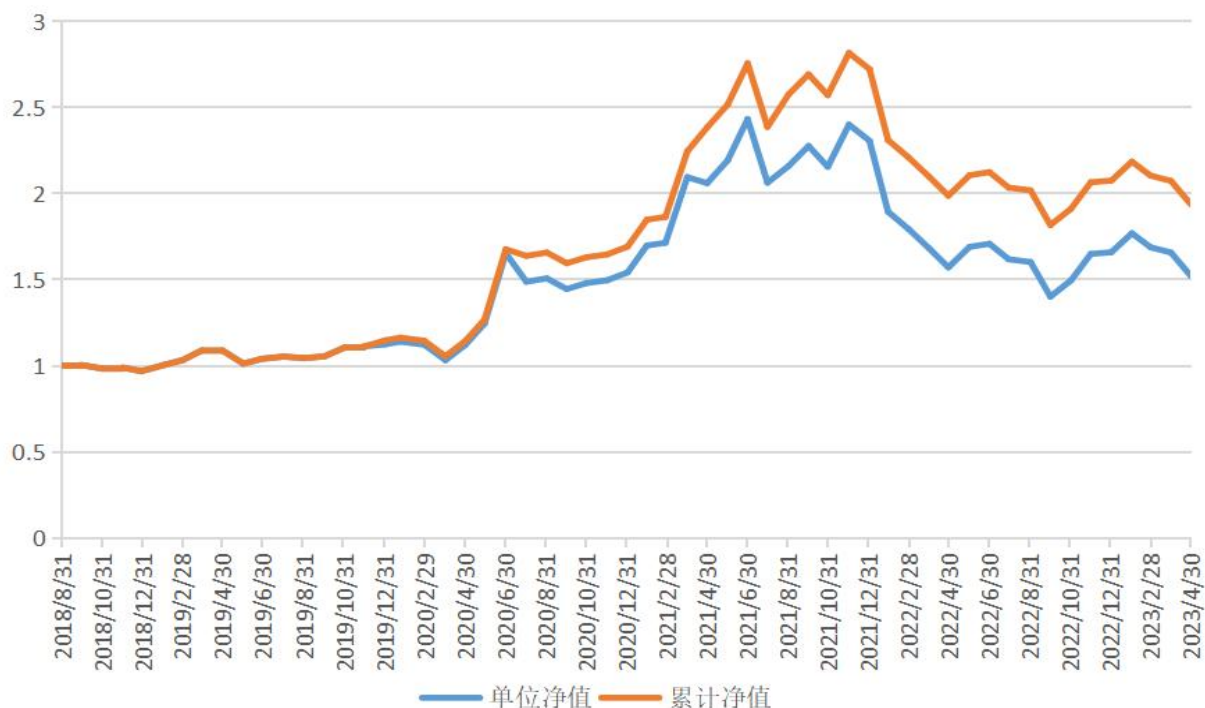
基本信息：

管理人	上海勤远私募基金管理中心（有限合伙）	托管人	中信证券股份有限公司
基金编码	SEG815	运作方式	开放式
基金经理	陈宁浦	基金类型	股票型
预警线/止损线	0.85/0.75	申购费/赎回费	无
固定管理费	1.2%	托管费	0.025%
外包服务费	0.025%	业绩报酬	收益20%
基金成立日	2018年8月17号	基金存续期	永续
投资策略	本基金主要采取主动选股策略，通过配置主动选择投资标的的形式，适当容忍市场波动，同时兼顾绝对收益和相对收益，以博取更高的收益率为目标。		

近一年月度净值：

期间	单位净值	累计净值	增长率
2023-04-30	1.521	1.937	93.7%
2023-03-31	1.657	2.073	107.3%
2023-02-28	1.688	2.104	110.4%
2023-01-31	1.769	2.185	118.5%
2022-12-31	1.659	2.075	107.5%
2022-11-30	1.649	2.065	106.5%
2022-10-31	1.495	1.911	91.1%
2022-09-30	1.401	1.817	81.7%
2022-08-31	1.602	2.018	101.8%
2022-07-29	1.618	2.034	103.4%
2022-06-30	1.7080	2.1240	112.4%
2022-05-31	1.6900	2.1060	110.6%

投资业绩:



区间收益:

	成立以来	今年以来	近一个月	最近半年	最近一年	最近三年	最近五年
区间收益	93.7%	-6.65%	-6.56%	1.36%	-2.52%	69.32%	\
沪深300	20.83%	4.07%	-0.54%	14.83%	0.32%	2.98%	\

年化收益	15.22%	夏普比率	0.53
最大回撤	35.48%	Alpha	13.21%

注释: 产品数据来源为托管复核后净值数据, 计算维度为按月计算, 读取每月最后一个工作日数据, 仅供参考。

【免责条款】在任何情况下, 报告中的信息所表述的意见并不构成所述产品的投资建议; 业绩表现数据仅代表过去的表现, 不保证未来结果。国际宏观环境变化和产品未来表现或不及预期, 存在一定市场风险, 投资者据此做出的任何投资决策与我公司或作者无关。我公司不承担任何投资者因使用本报告所产生的任何责任。本报告版权归上海勤远私募基金管理中心(有限合伙)所有, 未获得上海勤远私募基金管理中心(有限合伙)事先授权, 任何人不得对本报告进行任何形式的发布、复制。