

汇添富消费行业混合型证券投资基金更新基金产品资料概要(2023年 05月26日更新)

编制日期：2023年05月25日

送出日期：2023年05月26日

本概要提供本基金的重要信息，是招募说明书的一部分。
作出投资决定前，请阅读完整的招募说明书等销售文件。

一、产品概况

基金简称	汇添富消费行业混合	基金代码	000083
基金管理人	汇添富基金管理股份有限公司	基金托管人	中国建设银行股份有限公司
基金合同生效日	2013年05月03日	上市交易所	-
上市日期	-	基金类型	混合型
交易币种	人民币	运作方式	普通开放式
开放频率	每个开放日		
基金经理	胡昕炜	开始担任本基金基金经理的日期	2016年04月08日
		证券从业日期	2011年07月11日
其他	-		

二、基金投资与净值表现

(一) 投资目标与投资策略

投资目标	本基金采用自下而上的投资方法，以基本面分析为立足点，精选消费行业的优质上市公司，结合市场脉络，做中长期布局，在科学严格管理风险的前提下，谋求基金资产的中长期稳健增值。
投资范围	本基金的投资范围为具有良好流动性的金融工具，包括国内依法发行上市的股票(含中小板、创业板及其他经中国证监会核准上市的股票)、存托凭证、债券(含国债、金融债、央行票据、公司债、企业债、地方政府债、可转换债券、可分离债券、短期融资券、中期票据、中小企业私募债券、债券回购等)、货币市场工具、股指期货、权证、资产支持证券、银行存款(包括定期存款及协议存款)以及法律法规或中国证监会允许基金投资的其他金融工具。 本基金的投资组合比例为：股票资产及存托凭证占基金资产的60%—95%，基金以消费行业上市公司为股票主要投资对象，投资于消费行业上市公司股票的资产占股票资产的比例不低于80%；其余资产投资于债券、货币市场工具、股指期货、权证、资产支持证券、银行存款以及法律法规或中国证监会允许基金投资的其他金融工具。其中，基金持有全部权证的市值不得超过基金资产净值的3%；基金持有单只中小企业私募债，其市值不得超过基金资产净值的10%；每个交易日日终在扣除股指期货保证金以后，基金保留的现金或投资于到期日在一年以内的政府债券的比例合计不低于基金资产净值的5%，本基金所指的现金不包括结算备付金、存出

	保证金、应收申购款等。 如法律法规或监管机构以后允许基金投资其他品种，基金管理人在履行适当程序后，可以将其纳入投资范围。
主要投资策略	本基金为混合型基金。股票投资的主要策略包括资产配置策略和个股精选策略。其中，资产配置策略用于确定大类资产配置比例以有效规避系统性风险；个股精选策略用于挖掘消费行业中商业模式独特、竞争优势明显，具有长期持续增长模式、估值水平相对合理的优质上市公司。本基金的投资策略还包括：债券投资策略、中小企业私募债券投资策略、股指期货投资策略、权证投资策略、资产支持证券投资策略。
业绩比较基准	中证主要消费行业指数*40%+中证可选消费行业指数*40%+上证国债指数*20%
风险收益特征	本基金是混合型基金，其预期收益及风险水平低于股票型基金，高于债券型基金及货币市场基金，属于中高收益/风险特征的基金。

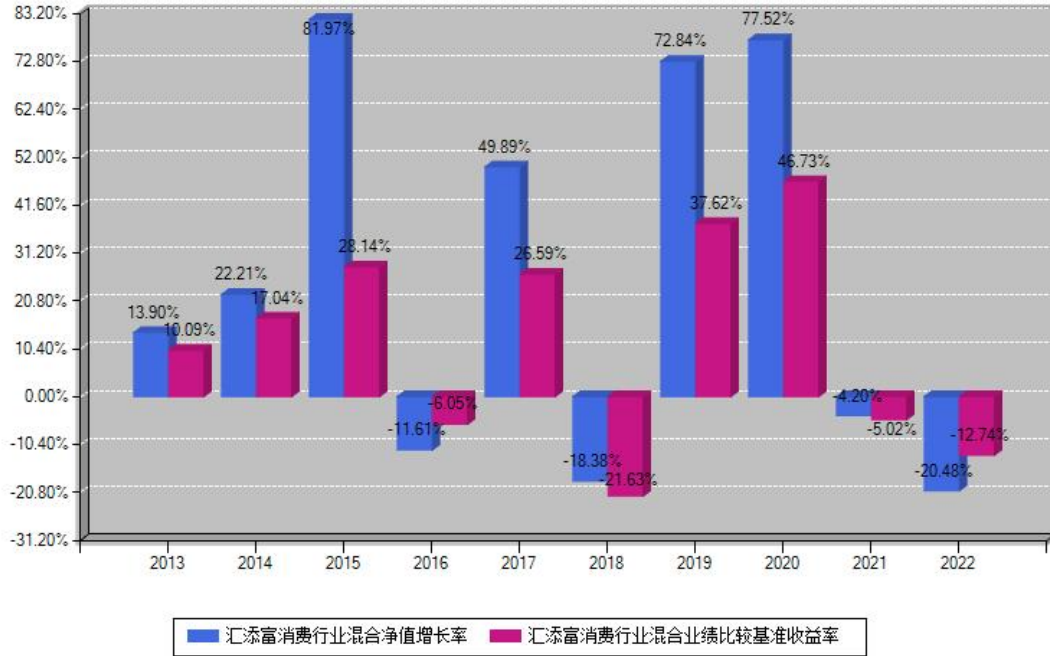
注：投资者欲了解本基金的详细情况，请仔细阅读本基金的《招募说明书》。本基金产品有风险，投资需谨慎。

（二）投资组合资产配置图表



（三）自基金合同生效以来基金每年的净值增长率及与同期业绩比较基准的比较图

汇添富消费行业混合每年净值增长率与同期业绩基准收益率对比图



注：基金的过往业绩不代表未来表现。本《基金合同》生效之日为2013年05月03日，合同生效当年按实际存续期计算，不按整个自然年度进行折算。

三、投资本基金涉及的费用

(一) 基金销售相关费用

以下费用在申购/赎回基金过程中收取：

费用类型	份额(S)或金额(M)/持有期限(N)	费率/收费方式	备注
申购费(前收费)	0万元 ≤ M < 100万元	1.50%	
	100万元 ≤ M < 200万元	1.00%	
	200万元 ≤ M < 500万元	0.30%	
	M ≥ 500万元	1000元/笔	
赎回费	0天 ≤ N < 7天	1.50%	
	7天 ≤ N < 365天	0.50%	
	365天 ≤ N < 730天	0.25%	
	N ≥ 730天	0.00%	

注：本基金已成立，投资本基金不涉及认购费。

(二) 基金运作相关费用

以下费用将从基金资产中扣除：

费用类别	年费率	收费方式
管理费	1.5%	-
托管费	0.25%	-
销售服务费	-	-
其他费用	-	《基金合同》生效后与基金相关的信息披露费用、《基金合同》生效后与基金相关的会计师费/律师费和诉讼费、基金份额持有人大会费用、基金的证券交易费用、基金的银行汇划费用等。

注：本基金费用的计算方法和支付方式详见本基金的《招募说明书》。本基金交易证券、基金等产生的费用和税负，按实际发生额从基金资产扣除。

四、风险揭示与重要提示

（一）风险揭示

本基金不提供任何保证。投资者可能损失投资本金。投资有风险，投资者购买基金时应认真阅读本基金的《招募说明书》等销售文件。本基金面临市场风险、管理风险、流动性风险、特定风险、操作或技术风险、合规性风险、其他风险。本基金的特定风险包括：

1、消费行业基金特有风险管理

2、基金资产投资于科创板股票，会面临科创板机制下因投资标的、市场制度以及交易规则等差异带来的特定风险，包括但不限于市场风险、流动性风险、科创板企业退市风险、政策风险等。基金可根据投资策略需要或市场环境的变化，选择将部分基金资产投资于科创板股票或选择不将基金资产投资于科创板股票，基金资产并非必然投资于科创板股票。

3、存托凭证投资风险。本基金可投资存托凭证，除普通股票投资可能面临的宏观经济风险、政策风险、市场风险、流动性风险外，投资存托凭证可能还会面临以下风险：1、存托凭证持有人与持有基础股票的股东在法律地位享有权利等方面存在差异可能引发的风险；2、发行人采用协议控制架构的风险；3、增发基础证券可能导致的存托凭证持有人权益被摊薄的风险；4、交易机制相关风险；5、存托凭证退市风险；6、其它风险。

4、启用侧袋机制的风险

（二）重要提示

根据基金管理人2015年8月5日刊登的《汇添富基金管理股份有限公司关于变更旗下“股票型证券投资基金”的基金名称并相应修订基金合同部分条款的公告》，汇添富消费行业股票型证券投资基金自2015年8月5日起更名为汇添富消费行业混合型证券投资基金。中国证监会对本基金募集的注册，并不表明其对本基金的价值和收益作出实质性判断或保证，也不

表明投资于本基金没有风险。

基金管理人依照恪尽职守、诚实信用、谨慎勤勉的原则管理和运用基金财产，但不保证基金一定盈利，也不保证最低收益。

基金投资者自依基金合同取得基金份额，即成为基金份额持有人和基金合同的当事人。

本基金的争议解决处理方式为仲裁。具体仲裁机构和仲裁地点详见本基金合同的具体约定。

基金产品资料概要信息发生重大变更的，基金管理人将在三个工作日内更新，其他信息发生变更的，基金管理人每年更新一次。因此，本文件内容相比基金的实际情况可能存在一定的滞后，如需及时、准确获取基金的相关信息，敬请同时关注基金管理人发布的相关临时公告等。

五、其他资料查询方式

以下资料详见基金管理人网站：www.99fund.com、电话：400-888-9918

1. 基金合同、托管协议、招募说明书
2. 定期报告，包括基金季度报告、中期报告和年度报告
3. 基金份额净值
4. 基金销售机构及联系方式
5. 其他重要资料

六、其他情况说明

本次更新了投资组合资产配置图表，业绩表现（如有）取自最近一次披露的年度报告。