

# 英大安惠纯债债券型证券投资基金（英大安惠纯债 C 份额）

## 基金产品资料概要（更新）

编制日期：2023 年 6 月 12 日

送出日期：2023 年 6 月 13 日

本概要提供本基金的重要信息，是招募说明书的一部分。

作出投资决定前，请阅读完整的招募说明书等销售文件。

### 一、产品概况

基金简称	英大安惠纯债	基金代码	009298
下属基金简称	英大安惠纯债C	下属基金代码	009299
基金管理人	英大基金管理有限公司	基金托管人	中国光大银行股份有限公司
基金合同生效日	2020-04-29	上市交易所及上市日期	-
基金类型	债券型	交易币种	人民币
运作方式	契约型开放式	开放频率	每个开放日
基金经理	张大铮	开始担任本基金基金经理的日期	2020-04-29
		证券从业日期	2002-08-01
	易祺坤	开始担任本基金基金经理的日期	2020-04-29
		证券从业日期	2011-08-15
	张婧珣	开始担任本基金基金经理的日期	2023-06-12
		证券从业日期	2014-03-26

### 二、基金投资与净值表现

#### （一）投资目标与投资策略

投资者可阅读本基金《招募说明书》“第九部分 基金的投资”了解详细情况。

投资目标	本基金在严格控制风险和保持较好流动性的基础上，力争获得超过业绩比较基准的投资收益。
投资范围	本基金的投资范围为具有良好流动性的金融工具，包括债券（包括国债、地方政府债、金融债、企业债、公司债、央行票据、中期票据、短期融资券、超短期融资券、次级债、政府支持机构债券、政府支持债券、证券公司短期公司债券、可分离交易可转债的纯债部分）、资产支持证券、国债期货、债券回购、银行存款（包括协议存款、通知存款以及定期存款等其它银行存款）、同业存单、现金以及法律法规或中国证监会允许基金投资的其他金融工具，但须符合中国证监会的相关规定。 本基金不投资于股票等权益类资产，也不投资于可转换债券（可分离交易可转债的纯债部分除外）、可交换债券。 如法律法规或监管机构以后允许基金投资其他品种，基金管理人在履行适当程序后，可以将其纳入投资范围。

本基金的投资组合比例为：本基金对债券资产的投资比例不低于基金资产的80%。每个交易日日终在扣除国债期货合约需缴纳的交易保证金后，本基金持有现金或到期日在一年以内的政府债券的投资比例不低于基金资产净值的5%，其中现金不包括结算备付金、存出保证金、应收申购款等。

如法律法规或监管机构以后变更投资品种的投资比例限额，基金管理人在履行适当程序后，可以调整上述投资品种的投资比例。

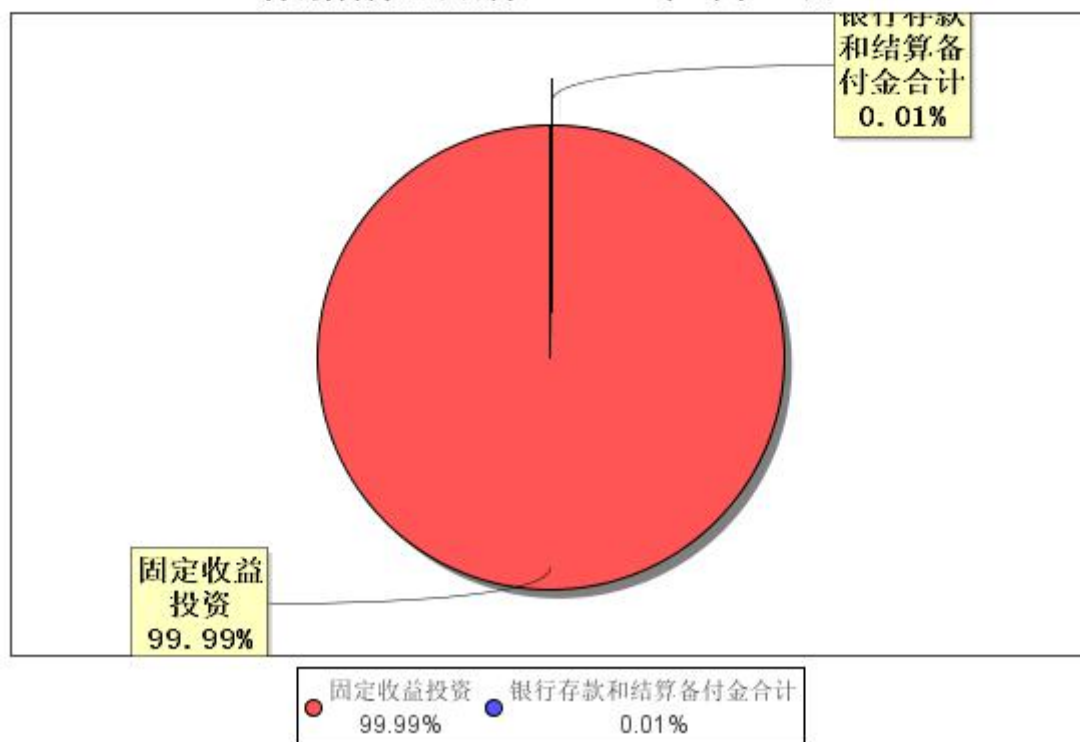
**主要投资策略** 本基金依据宏观经济运行数据、货币政策、财政政策、以及债券市场收益特征，分析判断市场利率水平变动趋势，并预测下一阶段的利率水平，结合各类别资产的收益性、风险性和流动性特征，进行大类资产配置。

**业绩比较基准** 中债综合全价（总值）指数收益率

**风险收益特征** 本基金为债券型基金，其预期风险和预期收益率低于股票型基金和混合型基金，高于货币市场基金。

## （二）投资组合资产配置图表/区域配置图表

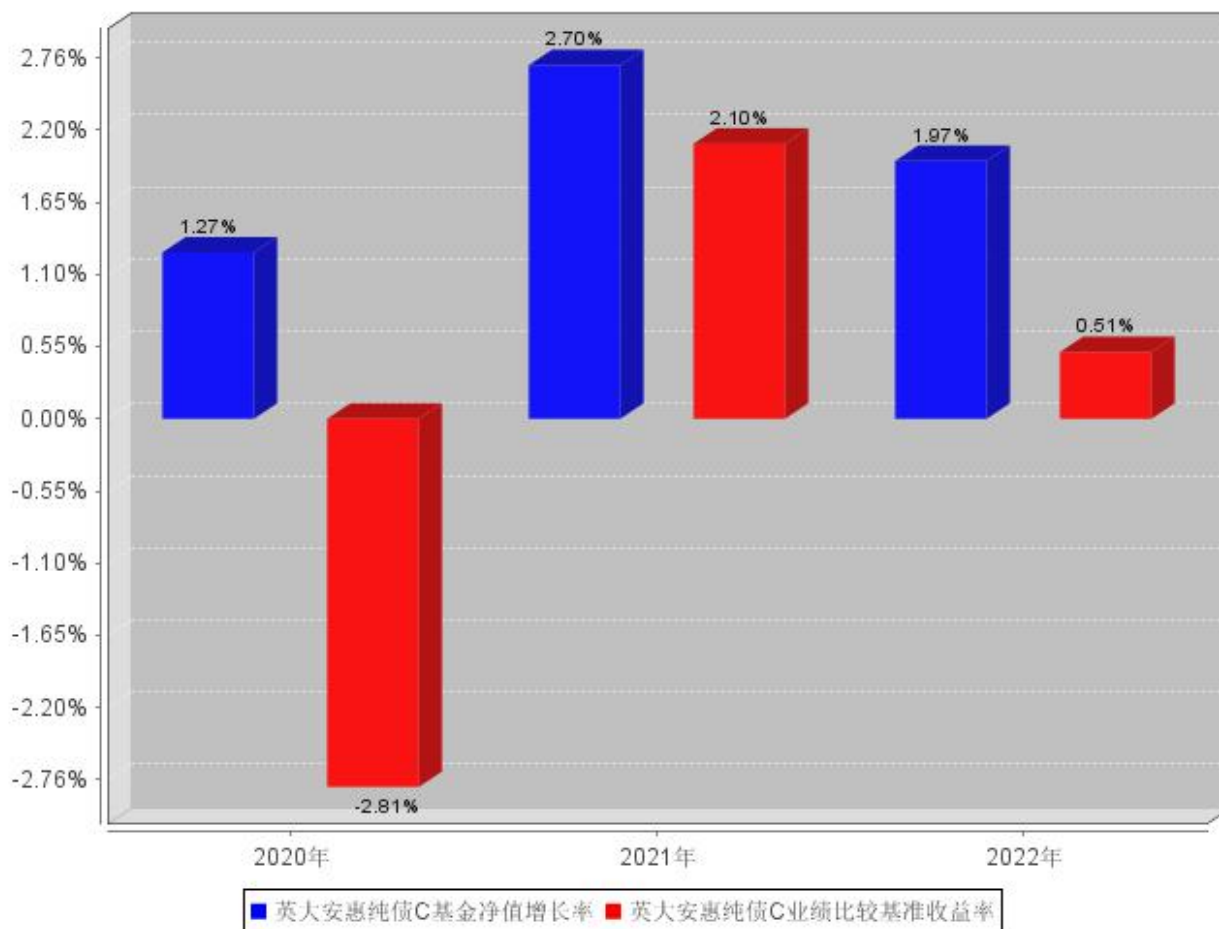
**投资组合资产配置图表**  
数据截止日期：2023年3月31日



注：数据来源：2023年一季度报告。

## （三）自基金合同生效以来/最近十年（孰短）基金每年的净值增长率及与同期业绩比较基准的比较图

### 英大安惠纯债C自基金合同生效以来基金每年净值增长率及其与同期业绩比较基准收益率的对比图



注：1. 业绩表现截止日期2022年12月31日，基金过往业绩不代表未来表现。  
2. 数据来源于2020年-2022年年度报告，合同生效当年不满完整自然年度的，按实际期限计算净值增长率。

### 三、投资本基金涉及的费用

#### （一）基金销售相关费用

以下费用在认购/申购/赎回基金过程中收取：

费用类型	份额 (S) 或金额 (M) / 持有期限 (N)	收费方式/费率	备注
赎回费	N<7日	1.50%	-
	7日≤N<30日	0.10%	-
	N≥30日	0%	-

**申购费：**本基金C类基金份额不收取申购费。

#### （二）基金运作相关费用

以下费用将从基金资产中扣除：

费用类别	收费方式/年费率
管理费	0.30%
托管费	0.10%

---

销售服务费	0.30%
-------	-------

---

注：本基金交易证券、基金等产生的费用和税负、按实际发生额从基金资产扣除。

## 四、风险揭示与重要提示

### （一）风险揭示

本基金不提供任何保证。投资者可能损失投资本金。

投资有风险，投资者购买基金时应认真阅读本基金的《招募说明书》等销售文件。

#### 1. 本基金的特有风险：

（1）本基金为债券型基金，债券投资占基金资产的比例不低于 80%，投资债券的风险即成为本基金及投资者主要面对的特定投资风险。债券的投资收益会受到宏观经济、政府产业政策、货币政策、市场需求变化、行业波动等因素的影响，可能存在所选投资标的的成长性与市场一致预期不符而造成个券价格表现低于预期的风险。

#### （2）投资资产支持证券的风险

本基金投资资产支持证券，资产支持证券是一种债券性质的金融工具，可能面临利率风险、流动性风险、信用风险、法律风险等，由此可能给基金净值带来不利影响。

#### （3）投资国债期货的风险

本基金可投资国债期货，国债期货采用保证金交易制度，由于保证金交易具有杠杆，当相应期限国债收益率出现不利变动时，可能会导致投资人权益遭受较大损失。国债期货采用每日无负债结算制度，如果没有在规定的时间内补足保证金，按规定将被强制平仓，可能给投资带来重大损失。

2. 普通债券型证券投资基金共有的风险：市场风险、管理风险、流动性风险、信用风险及违约风险、技术风险、操作风险、合规风险、其他风险等。

### （二）重要提示

1. 英大安惠纯债债券型证券投资基金（以下简称“本基金”）于2020年3月19日经中国证券监督管理委员会证监许可[2020]462号文准予募集注册。中国证监会对本基金募集的注册（核准），并不表明其对本基金的价值和收益做出实质性判断或保证，也不表明投资于本基金没有风险。

2. 基金管理人依照恪尽职守、诚实信用、谨慎勤勉的原则管理和运用基金财产，基金管理人并不保证基金一定盈利，也不保证最低收益。

3. 基金投资者自依基金合同取得基金份额，即成为基金份额持有人和基金合同的当事人。

4. 本基金的争议解决处理方式为仲裁。具体仲裁机构和仲裁地点详见本基金合同的具体约定。

5. 基金产品资料概要信息发生重大变更的，基金管理人将在三个工作日内更新，其他信息发生变更的，基金管理人每年更新一次。因此，本文件内容相比基金的实际情况可能存在一定的滞后，如需及时、准确获取基金的相关信息，敬请同时关注基金管理人发布的相关临时公告等。

## 五、其他资料查询方式

以下资料详见基金管理人网站[网址：[www.ydamc.com](http://www.ydamc.com)][客服电话：4008905288]

1. 《英大安惠纯债债券型证券投资基金基金合同》  
《英大安惠纯债债券型证券投资基金托管协议》  
《英大安惠纯债债券型证券投资基金招募说明书》
2. 定期报告，包括基金季度报告、中期报告和年度报告
3. 基金份额净值
4. 基金销售机构及联系方式
5. 其他重要资料

## 六、其他情况说明

无。