

前海开源一带一路主题精选灵活配置混合型证券投资基金 基金产品资料概要更新

编制日期：2023年07月10日

送出日期：2023年07月13日

本概要提供本基金的重要信息，是招募说明书的一部分。

作出投资决定前，请阅读完整的招募说明书等销售文件。

一、产品概况

基金简称	前海开源一带一路混合	基金代码	001209
基金简称 A	前海开源一带一路混合 A	基金代码 A	001209
基金简称 C	前海开源一带一路混合 C	基金代码 C	002080
基金管理人	前海开源基金管理有限 公司	基金托管人	中国银河证券股份有 限公司
基金合同生效日	2015年04月29日	基金类型	混合型
上市交易所	暂未上市	上市日期	-
运作方式	契约型普通开放式	开放频率	每个开放日
交易币种	人民币		
基金经理	开始担任本基金基金 经理的日期	证券从业日期	
吴国清	2019年07月19日	2007年07月23日	

二、基金投资与净值表现

(一) 投资目标与投资策略

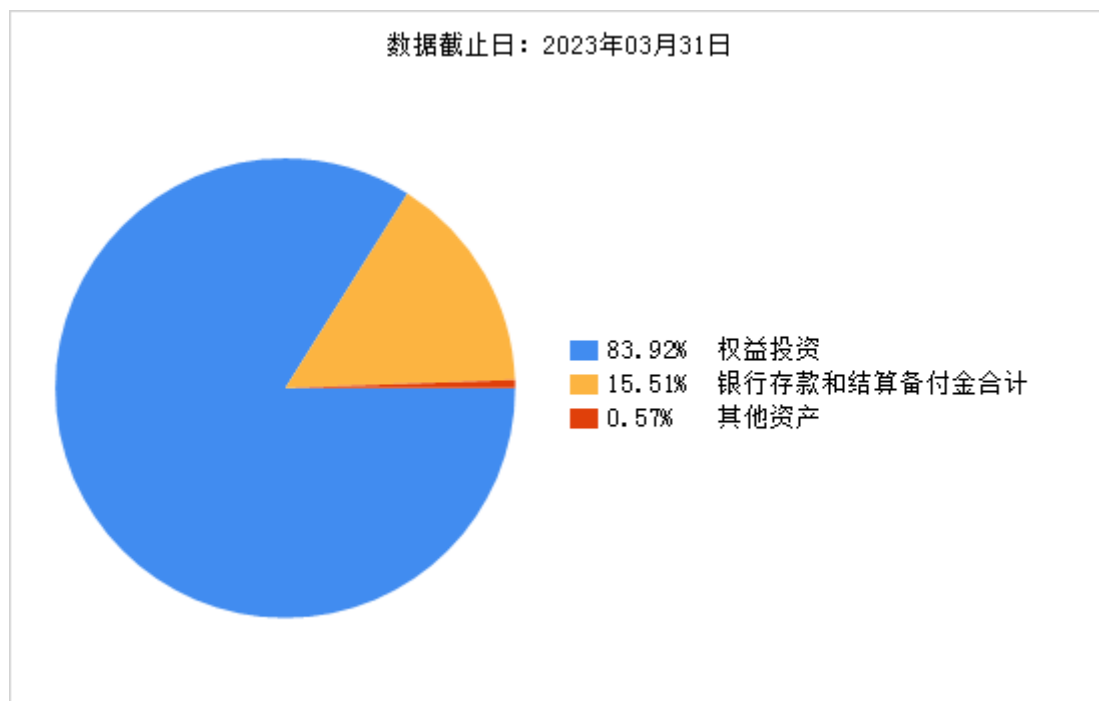
详见《前海开源一带一路主题精选灵活配置混合型证券投资基金招募说明书》第九章“基金的投资”。

投资目标	本基金力图把握“一带一路”战略带来的投资机会，通过主题精选和个股精选，分享“丝绸之路”经济带和“海上丝绸之路”建设所带来的长期投资价值。在严格控制投资风险的前提下，力争获取超越业绩比较基准的稳健收益。
投资范围	本基金的投资范围为具有良好流动性的金融工具，包括国内依法发行上市的股票（包含中小板、创业板及其他经中国证监会核准上市的股票）、债券（包括国债、金融债、企业债、公司债、央行票据、中期票据、可转换债券等）、资产支持证券、权证、货币市场工具、股指期货以及法律法规或中国证监会允许基金投资的其他金融工具（但须符合中国证监会相关规定）。

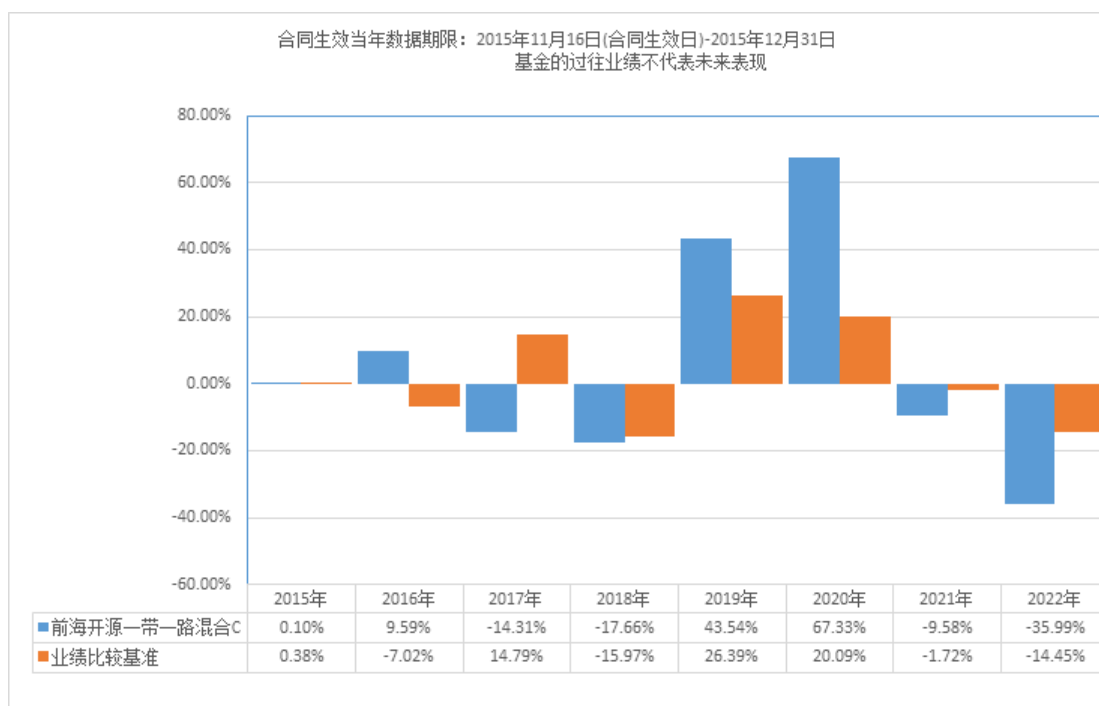
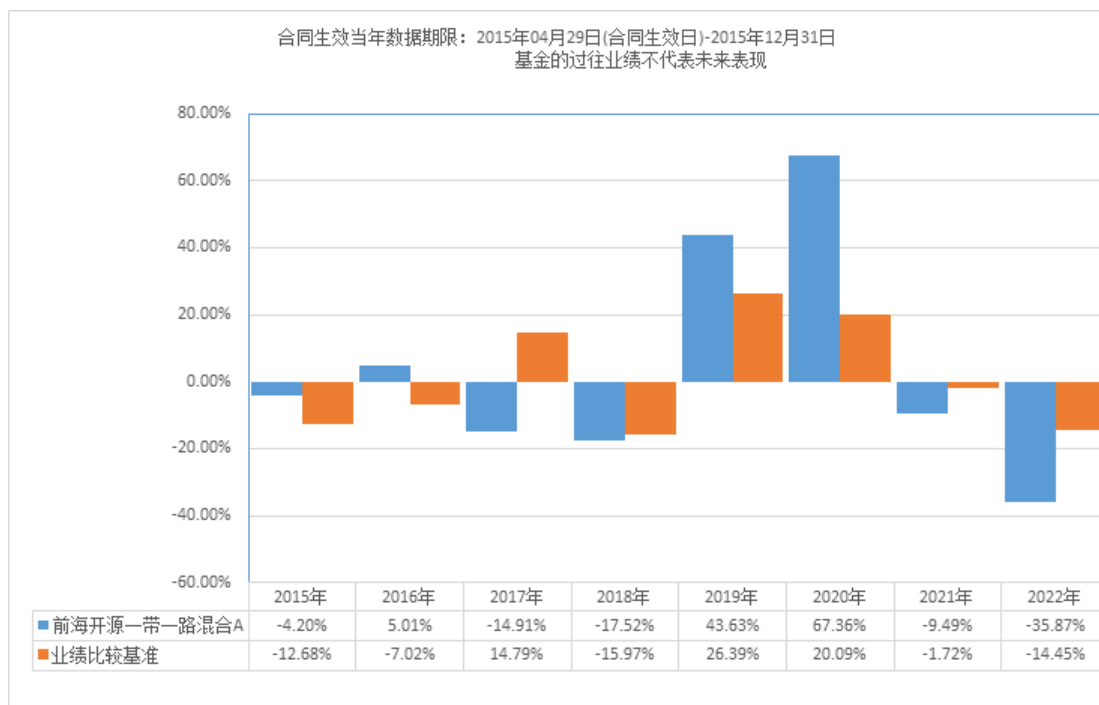
	<p>如法律法规或监管机构以后允许基金投资其他品种，基金管理人在履行适当程序后，可以将其纳入投资范围。</p> <p>基金的投资组合比例为：股票资产占基金资产的比例范围为 0-95%；投资于一带一路主题相关证券的比例不低于非现金基金资产的 80%；持有全部权证的市值不得超过基金资产净值的 3%；本基金每个交易日日终在扣除股指期货合约需缴纳的交易保证金后，应当保持不低于基金资产净值 5% 的现金或者到期日在一年以内的政府债券，其中现金不包括结算备付金、存出保证金和应收申购款等。</p> <p>如法律法规或中国证监会变更投资品种的投资比例限制，基金管理人在履行适当程序后，可以调整上述投资品种的投资比例。</p> <p>本基金参与股指期货交易，应符合法律法规规定和基金合同约定的投资限制并遵守相关期货交易所的业务规则。</p>
主要投资策略	本基金的投资策略主要有以下五方面内容：1、大类资产配置。2、股票投资策略。3、债券投资策略。4、权证投资策略。5、股指期货投资策略。
业绩比较基准	沪深 300 指数收益率×70%+中证全债指数收益率×30%。
风险收益特征	本基金为混合型基金，其预期风险和预期收益水平高于货币型基金、债券型基金，低于股票型基金。

注：不同的销售机构采用的评价方法不同，本法律文件风险收益特征表述与销售机构基金风险评价可能存在不一致的风险，投资人在购买本基金时需按照销售机构的要求完成风险承受能力与产品风险之间的匹配检验。

(二) 投资组合资产配置图表



(三) 自基金合同生效以来基金每年的净值增长率及与同期业绩比较基准的比较图



注：①本基金的基金合同于2015年04月29日生效，2015年本基金A类份额净值增长率与同期业绩比较基准收益率按其实际存续期计算。

②本基金自2015年11月16日起，增加C类基金份额并设置对应基金代码，原前海开源一带一路混合基金份额自动转换为前海开源一带一路混合A类基金份额。2015年本基金C类份额净值增长率与同期业绩比较基准收益率按其实际存续期计算。

三、投资本基金涉及的费用

(一) 基金销售相关费用

以下费用在认购/申购/赎回基金过程中收取：

前海开源一带一路混合 A：

费用类型	份额 (S) 或金额 (M) /持有期限 (N)	收费方式/费率	备注
申购费 (前收费)	M<50 万	1.50%	-
	50 万≤M<250 万	1.00%	-
	250 万≤M<500 万	0.60%	-
	M≥500 万	1000 元/笔	-
赎回费	N<7 天	1.50%	-
	7 天≤N<30 天	0.75%	-
	30 天≤N<366 天	0.50%	-
	366 天≤N<731 天	0.25%	-
	N≥731 天	0.00%	-

前海开源一带一路混合 C：

费用类型	份额 (S) 或金额 (M) /持有期限 (N)	收费方式/费率	备注
申购费 (前收费)	M<50 万	1.50%	-
	50 万≤M<250 万	1.00%	-
	250 万≤M<500 万	0.60%	-
	M≥500 万	1000 元/笔	-
赎回费	N<7 天	1.50%	-
	7 天≤N<30 天	0.50%	-
	N≥30 天	0.00%	-

(二) 基金运作相关费用

以下费用将从基金资产中扣除：

费用类别	收费方式/年费率
管理费	1.20%
托管费	0.20%
前海开源一带一路混合 C 销售服务费	0.10%

注：1、本基金交易证券、基金等产生的费用和税负，按实际发生额从基金资产扣除。

2、与基金相关的信息披露费、审计费、银行汇划费、账户维护费、开户费、律师费等其他费用，按实际发生金额从基金资产列支。

四、风险揭示与重要提示

(一) 风险揭示

本基金不提供任何保证。投资者可能损失本金。

投资有风险，投资者购买基金时应认真阅读本基金的《招募说明书》等销售文件。

1、本基金特有的风险

本基金为混合型基金，本基金股票投资占基金资产的比例范围为 0%~95%，在投资策略上采用定性和定量相结合的方法，主要投资于一带一路主题相关行业证券。因此，本基金受股票系统性风险影响较大，可能面临较大的投资风险；此外，本基金主要投资于一带一路主题相关行业证券，因此本基金在获取一带一路主题相关行业证券投资收益的同时，须承受证券波动带来的行业风险。当

一带一路主题相关行业证券表现较差时，本基金的净值增长率可能低于主要投资对象为非一带一路主题相关行业证券的基金。

2、市场风险。3、信用风险。4、管理风险。5、流动性风险。6、操作和技术风险。7、合规性风险。8、股指期货投资风险。9、本法律文件风险收益特征表述与销售机构基金风险评价可能不一致的风险。10、其他风险。

(二) 重要提示

中国证监会对本基金募集的注册，并不表明其对本基金的价值和收益作出实质性判断或保证，也不表明投资于本基金没有风险。

基金管理人依照恪尽职守、诚实信用、谨慎勤勉的原则管理和运用基金财产，但不保证基金一定盈利，也不保证最低收益。

基金投资者自依基金合同取得基金份额，即成为基金份额持有人和基金合同的当事人。

各方当事人同意，因《基金合同》而产生的或与《基金合同》有关的一切争议，如经友好协商未能解决的，任何一方当事人均有权将争议提交中国国际经济贸易仲裁委员会，根据该会当时有效的仲裁规则进行仲裁，仲裁的地点为北京市，仲裁裁决是终局的，并对各方当事人均有约束力。仲裁费用由败诉方承担。

基金产品资料概要信息发生重大变更的，基金管理人将在三个工作日内更新，其他信息发生变更的，基金管理人至少每年更新一次。因此，本文件内容相比基金的实际情况可能存在一定的滞后，如需及时、准确获取基金的相关信息，敬请同时关注基金管理人发布的相关临时公告等。

五、其他资料查询方式

以下资料详见基金管理人网站[www.qhkyfund.com][客服电话：4001-666-998]

●《前海开源一带一路主题精选灵活配置混合型证券投资基金基金合同》、《前海开源一带一路主题精选灵活配置混合型证券投资基金托管协议》、《前海开源一带一路主题精选灵活配置混合型证券投资基金招募说明书》

●定期报告，包括基金季度报告、中期报告和年度报告

●基金份额净值

●基金销售机构及联系方式

●其他重要资料

六、其他情况说明

无。