

富国大盘价值量化精选混合型证券投资基金（A类份额）基金产品资料概要更新

2023年08月15日（信息截至：2023年08月14日）

本概要提供本基金的重要信息，是招募说明书的一部分。作出投资决定前，请阅读完整的招募说明书等销售文件。

一、产品概况

基金简称	富国大盘价值量化精选混合	基金代码	006022
份额简称	富国大盘价值量化精选混合A	份额代码	006022
基金管理人	富国基金管理有限公司	基金托管人	中国农业银行股份有限公司
基金合同生效日	2018年07月19日	基金类型	混合型
运作方式	普通开放式	开放频率	每个开放日
交易币种	人民币		
基金经理	徐幼华	任职日期	2018年07月19日
		证券从业日期	2001年07月01日

注：本基金自2021年12月2日起增加C类份额。

二、基金投资与净值表现

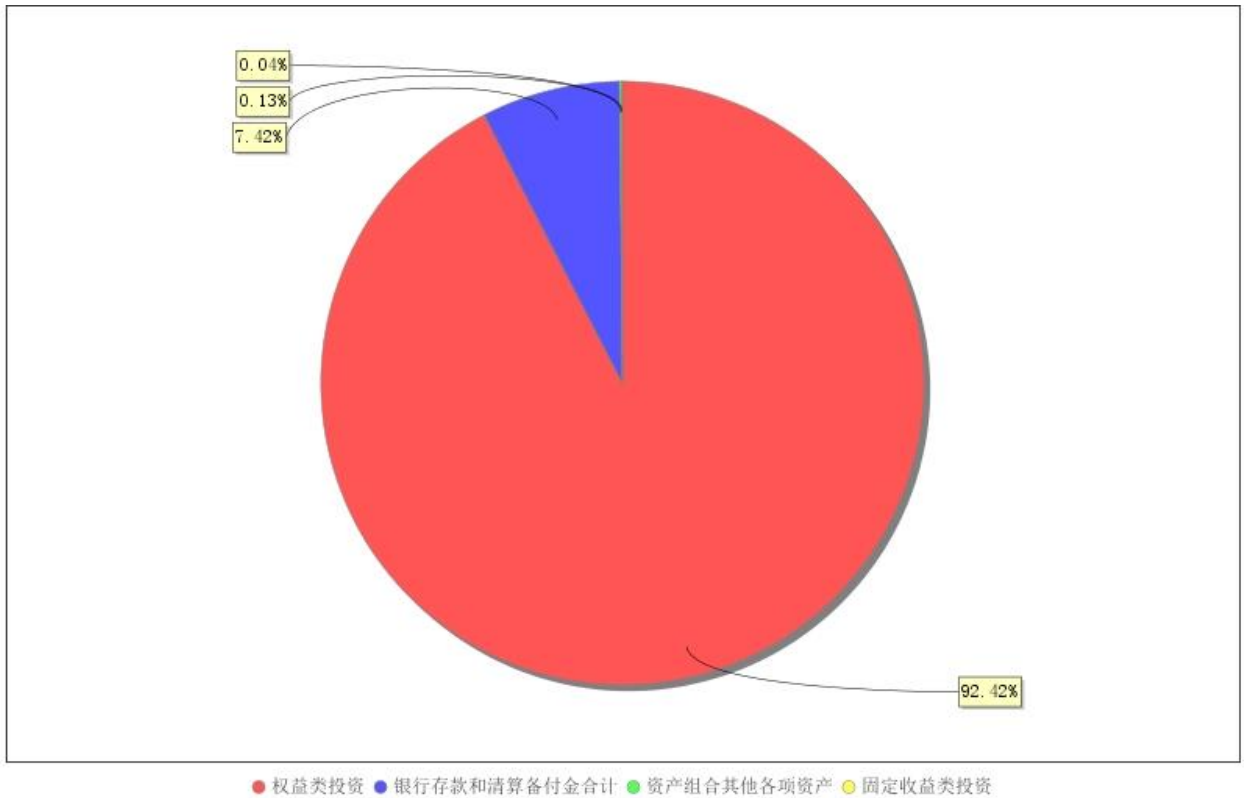
（一）投资目标与投资策略

投资目标	本基金利用定量投资模型，在严格控制风险的前提下，追求资产的长期增值，力争实现超越业绩比较基准的投资回报。
投资范围	本基金投资于具有良好流动性的金融工具，包括国内依法发行上市的股票（包括中小板、创业板及其他经中国证监会核准上市的股票）、存托凭证、债券（国家债券、央行票据、地方政府债券、金融债券、企业债券、公司债券、次级债券、可转换债券、可交换债券、可分离交易可转债、短期融资券（含超短期融资券）、中期票据等）、资产支持证券、债券回购、银行存款（包括定期存款、协议存款、通知存款等）、同业存单、衍生工具（股指期货、权证等）以及法律法规或中国证监会允许基金投资的其他金融工具（但须符合中国证监会的相关规定）。 本基金股票及存托凭证资产的投资比例占基金资产的60%-95%，其中投资于价值型大盘股票及存托凭证的资产占非现金基金资产的比例不低于80%。
主要投资策略	大类资产配置策略方面，本基金通过定量与定性相结合的方法，采用“自上而下”的资产配置方法确定各类资产的配置比例；同时，本基金采用“自下而上”的数量化选股策略，通过定性和定量分析相结合的方法对上市公司基本面、估值、成长性等进行深入分析，精选具有价值优势的大盘股票构建投资组合，并根据市场状况及变化，不定期对模型进行调整，改进模型有效性，从而取得更高的收益；存托凭证投资方面，本基金将根据投资目标和股票投资策略，基于对基础证券投资价值的研究判断，进行存托凭证的投资；债券投资策略方面，本基金将基于对国内外宏观经济形势的深入分析、国内财政政策与货币市场政策等因素对固定收益资产的影响，进行合理的利率预期，判断市场的基本走势，制定久期控制下的资产类属配置策略。本基金的资产支持证券及金融衍生工具投资策略详见法律文件。
业绩比较基准	90%*沪深300指数收益率+10%*银行活期存款利率（税后）
风险收益特征	本基金为混合型基金，其预期收益及预期风险水平高于债券型基金与货币市场

基金，低于股票型基金。

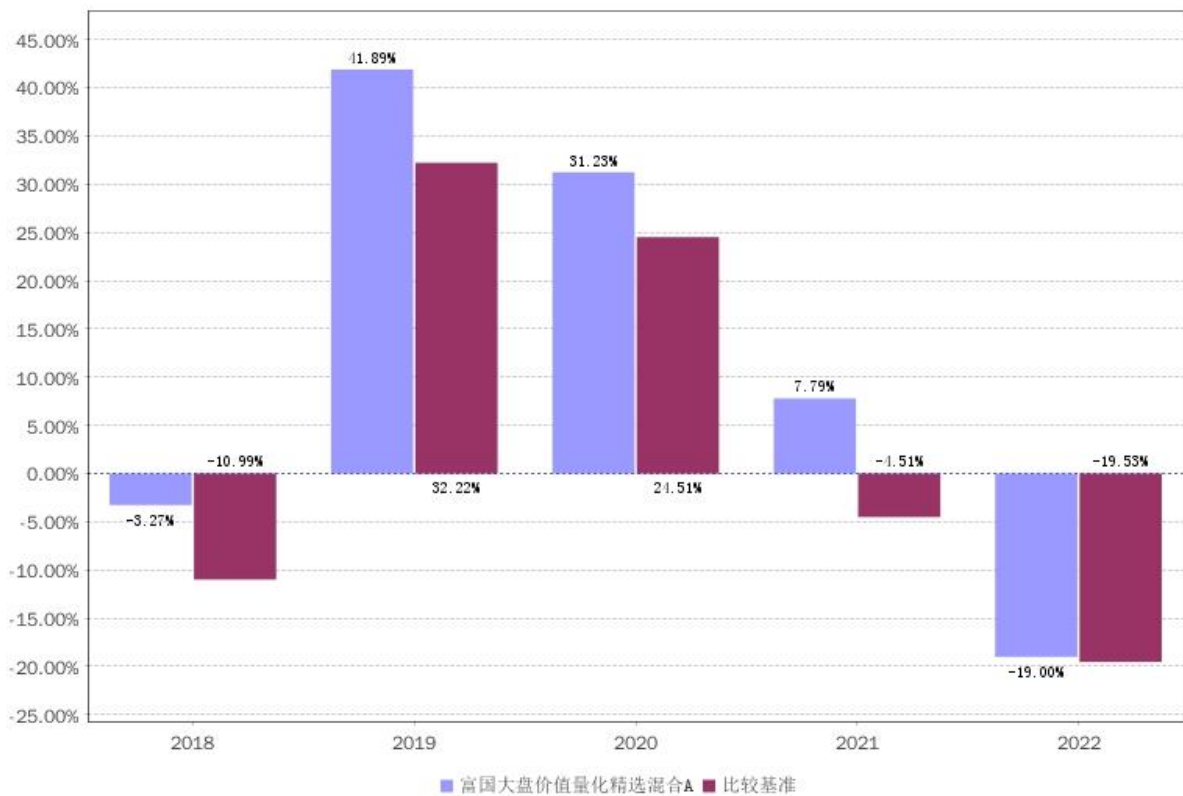
注：详情请阅读《招募说明书》中“基金的投资”章节的相关内容。

(二) 投资组合资产配置图表



注：截止日期 2023 年 06 月 30 日。

(三) 自基金合同生效以来基金（A 份额）每年的净值增长率及与同期业绩比较基准的比较图



注：本基金合同生效日 2018 年 07 月 19 日。业绩表现截止日期 2022 年 12 月 31 日。基金过往业绩不代表未来表现。

三、投资本基金涉及的费用

（一）基金销售相关费用

费用类型	金额 (M) / 持有期限 (N)	费率 (普通客户)	费率 (特定客户)
申购费 (前端)	M < 100 万	1.5%	0.15%
	100 万 ≤ M < 200 万	1.0%	0.1%
	200 万 ≤ M < 500 万	0.5%	0.05%
	M ≥ 500 万	1000 元/笔	1000 元/笔
赎回费	N < 7 天	1.5%	
	7 ≤ N < 30 天	0.75%	
	30 ≤ N < 365 天	0.5%	
	1 ≤ N < 2 年	0.25%	
	N ≥ 2 年	0	

注：以上费用在投资者申购/赎回基金过程中收取，特定客户的具体含义请见《招募说明书》相关内容。

（二）基金运作相关费用

费用类别	年费率/收费方式
管理费	1.20%
托管费	0.20%

注：以上费用将从基金资产中扣除；本基金交易证券等产生的费用和税负，按实际发生额从基金资产扣除。

四、风险揭示与重要提示

（一）风险揭示

本基金不提供任何保证。投资者可能损失投资本金。投资有风险，投资者购买基金时应认真阅读本基金的《招募说明书》等销售文件。

本基金投资中的风险包括：证券市场整体环境引发的系统性风险，个别证券特有的非系统性风险，大量赎回或暴跌导致的流动性风险，基金投资过程中产生的操作风险，因交收违约和投资债券引发的信用风险，基金投资对象与投资策略引致的特有风险等。

本基金的特定风险包括：1、本基金为主题型基金，投资标的高度集中于目标主题范围内的股票，故基金业绩表现除了受到股票市场总体景气度的影响外，也很大程度上取决于主题投资机会的持续性和标的股票的未来表现，可能与市场总体表现存在较大的差异。

2、投资科创板股票的特别风险

本基金可根据投资目标、投资策略需要或市场环境的变化，选择将部分基金资产投资于科创板股票或选择不将基金资产投资于科创板股票，基金并非必然投资于科创板股票。本基金投资科创板上市交易股票将承担科创板因上市条件、交易规则、退市制度等差异带来的特有风险，具体包括以下风险：公司治理风险、流动性风险、集中投资风险、退市风险、股价波动风险、集中度风险、系统性风险、政策风险等。

除以上风险外，本基金还可能存在巨额赎回的风险、资产支持证券投资风险、投资股指期货的风险、投资于流通受限证券的风险、基金投资存托凭证的风险等基金运作的特有风险。

（二）重要提示

中国证监会对本基金募集的注册/核准，并不表明其对本基金的价值和收益作出实质性判断或保证，也不表明投资于本基金没有风险。基金管理人依照恪尽职守、诚实信用、谨慎勤勉的原则管理和运用基金财产，但不保证基金一定盈利，也不保证最低收益。基金投资者自依基金合同取得基金份额，即成为基金份额持有人和基金合同的当事人。

因基金合同而产生的或与基金合同有关的一切争议，如经友好协商未能解决的，均应提交中国国际经济贸易仲裁委员会按照申请仲裁时该会届时有效的仲裁规则进行仲裁，仲裁地点为北京市。仲裁裁决是终局的，并对各方当事人具有约束力。除非仲裁裁决另有规定，仲裁费由败诉方承担。

基金产品资料概要信息发生重大变更的，基金管理人将在三个工作日内更新，其他信息发生变更的，基金管理人每年更新一次。因此，本文件内容相比基金的实际情况可能存在一定的滞后，如需及时、准确获取基金的相关信息，敬请同时关注基金管理人发布的相关临时公告、定期公告等披露文件。

五、 其他资料查询方式

以下资料详见基金管理人网站（www.fullgoal.com.cn），客户服务热线：95105686，4008880688（全国统一，免长途话费）

- 1、基金合同、托管协议、招募说明书
- 2、定期报告，包括基金季度报告、中期报告和年度报告
- 3、基金份额净值
- 4、基金销售机构及联系方式
- 5、其他重要资料