

# 诺德周期策略混合型证券投资基金

## 基金产品资料概要（更新）

编制日期：2023年8月22日

送出日期：2023年8月23日

本概要提供本基金的重要信息，是招募说明书的一部分。

作出投资决定前，请阅读完整的招募说明书等销售文件。

### 一、产品概况

基金简称	诺德周期策略混合	基金代码	570008
基金管理人	诺德基金管理有限公司	基金托管人	中国银行股份有限公司
基金合同生效日	2012-03-21	上市交易所及上市日期	-
基金类型	混合型	交易币种	人民币
运作方式	契约型开放式	开放频率	每个开放日
基金经理	罗世锋	开始担任本基金基金经理的日期	2015-06-20
		证券从业日期	2008-06-10

### 二、基金投资与净值表现

#### （一）投资目标与投资策略

投资者可阅读本基金《招募说明书》第十三章“基金的投资”章节了解详细情况。

投资目标	基于经济周期和政策导向的关系研究,采取“自上而下”的宏观经济研究与“自下而上”的微观个股选择相结合的方法进行主动型资产配置、行业配置和股票选择,追求资产长期稳定增值。
投资范围	<p>本基金的投资范围为具有良好流动性的金融工具,包括国内依法公开发行上市的A股股票(包括中小板、创业板及其它经中国证监会核准上市的股票)、债券、货币市场工具、权证、资产支持证券以及法律法规或中国证监会允许基金投资的其它金融工具,但须符合中国证监会的相关规定。</p> <p>如法律法规或监管机构以后允许本基金投资其他品种,基金管理人在履行适当程序后,可以将其纳入投资范围。</p> <p>具体投资范围及比例分别为:</p> <p>股票投资占基金资产净值的比例为60-95%;</p> <p>基金持有的全部权证的市值不高于基金资产净值的3%;</p> <p>保持不低于基金资产净值5%的现金或者到期日在一年以内的政府债券(包含央行票据),其中,现金不包括结算备付金、存出保证金、应收申购款等。</p> <p>当法律法规的相关规定变更时,基金管理人在履行适当程序后可对上述资产配置比例进行适当调整。</p>
主要投资策略	本基金将通过宏观、行业、个股等三重纬度的基本面研究,对当前经济周期演变形势下的行业前景和公司盈利进行详细跟踪和评判,并由此挖掘出具备核心竞争力、有能力把握行业成长机遇的优质个股,最终在充分考虑风险因素的基础上,构建投资组合

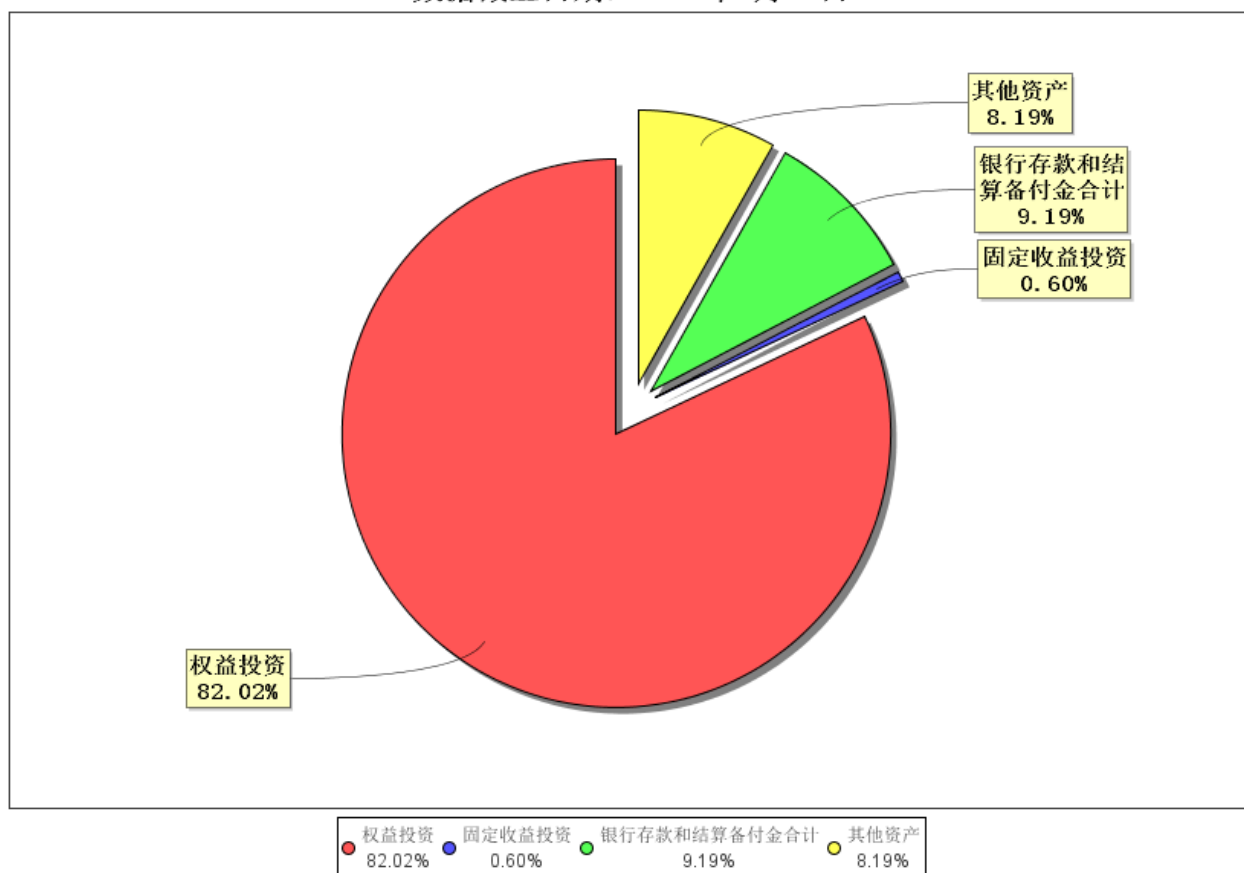
进行集中投资，力争抵御通货膨胀或通货紧缩，获取超额收益。

**业绩比较基准** 沪深300 指数×80%+金融同业存款利率×20%

**风险收益特征** 本基金为混合型基金，其预期收益及预期风险水平高于债券型基金与货币市场基金，低于股票型基金，属于中高预期收益和预期风险水平的投资品种。

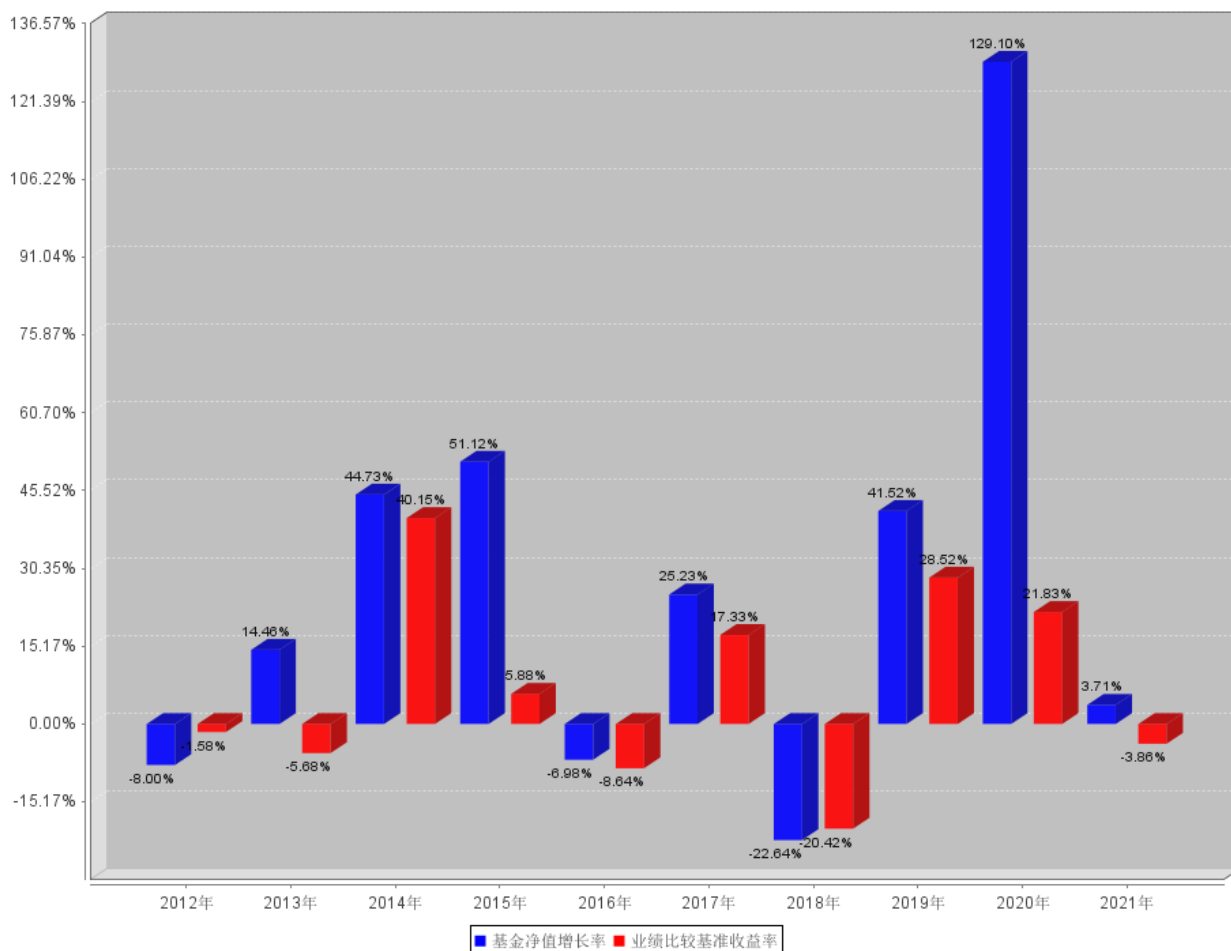
**（二）投资组合资产配置图表/区域配置图表**

投资组合资产配置图表  
数据截止日期：2022年6月30日



**（三）自基金合同生效以来/最近十年（孰短）基金每年的净值增长率及与同期业绩比较基准的比较图**

自基金合同生效以来基金每年净值增长率及其与同期业绩比较基准收益率的对比图



注：本基金成立于2012年3月21日，合同生效当年按实际期限计算净值增长率与业绩基准收益率。净值增长率及业绩基准收益率截止日期2021年12月31日。基金过往业绩不代表未来表现。

### 三、投资本基金涉及的费用

#### （一）基金销售相关费用

以下费用在认购/申购/赎回基金过程中收取：

费用类型	份额 (S) 或金额 (M) / 持有期限 (N)	收费方式/费率	备注
申购费（前收费）	M < 500,000	1.5%	-
	500,000 ≤ M < 2,000,000	1.0%	-
	2,000,000 ≤ M < 5,000,000	0.5%	-
	M ≥ 5,000,000	1000元/笔	-
赎回费	N < 7天	1.5%	-
	7天 ≤ N < 1年	0.5%	-
	1年 ≤ N < 2年	0.25%	-
	N ≥ 2年	0.0	-

#### （二）基金运作相关费用

以下费用将从基金资产中扣除：

费用类别	收费方式/年费率
------	----------

管理费	1.20%
托管费	0.20%
销售服务费	-

注：本基金交易证券、基金等产生的费用和税负，按实际发生额从基金资产扣除。

## 四、风险揭示与重要提示

### （一）风险揭示

本基金不提供任何保证。投资者可能损失投资本金。

投资有风险，投资者购买基金时应认真阅读本基金的《招募说明书》等销售文件。

本基金投资于证券市场，基金净值会因为证券市场波动等因素产生波动，投资者在投资本基金前，应全面了解本基金的产品特性，充分考虑自身的风险承受能力，理性判断市场，并承担基金投资中出现的各类风险，包括：因政治、经济、社会等环境因素对证券价格产生影响而形成的系统性风险、个别证券特有的非系统性风险、由于基金投资人连续大量赎回基金产生的流动性风险、基金管理人在基金管理实施过程中产生的基金管理风险等等。

本基金的特定风险：（1）投资科创板特有风险，会面临科创板机制下因投资标的、市场制度以及交易规则等差异带来的特有风险，包括但不限于市场风险、流动性风险、信用风险、集中度风险、系统性风险、政策风险等。（2）本基金的股票资产占基金资产的60%—95%，当股票市场出现较大波动时，本基金将可能面临较高的净值波动风险。（3）行业配置风险，如果行业选择错误或者调整不及时，可能造成基金资产的损失。（4）个股投资风险，在特定的市场时期，可能出现股票价格显著偏离价值的情况，从而导致基金业绩表现在短期内落后于大势。（5）其他投资风险，包括但不限于权证投资风险等。

### （二）重要提示

中国证监会对本基金募集的注册，并不表明其对本基金的价值和收益作出实质性判断或保证，也不表明投资于本基金没有风险。

基金管理人依照恪尽职守、诚实守信、谨慎勤勉的原则管理和运用基金财产，但不保证基金一定盈利，也不保证最低收益。

基金投资者自依基金合同取得基金份额，即成为基金份额持有人和基金合同的当事人。

基金产品资料概要信息发生重大变更的，基金管理人将在三个工作日内更新，其他信息发生变更的，基金管理人每年更新一次。因此，本文件内容相比基金的实际情况可能存在一定的滞后，如需及时、准确获取基金的相关信息，敬请同时关注基金管理人发布的相关临时公告等。

本基金争议解决方式为仲裁。因基金合同产生的或与基金合同有关的一切争议，如经友好协商未能解决的，任何一方有权将争议提交中国国际经济贸易仲裁委员会，仲裁地点为北京市。

## 五、其他资料查询方式

以下资料详见基金管理人网站【[www.nuodefund.com](http://www.nuodefund.com)】【400-888-0009】

- 1、《诺德周期策略混合型证券投资基金基金合同》、《诺德周期策略混合型证券投资基金托管协议》、《诺德周期策略混合型证券投资基金招募说明书》
- 2、定期报告，包括基金季度报告、中期报告和年度报告
- 3、基金份额净值
- 4、基金销售机构及联系方式
- 5、其他重要资料

## 六、其他情况说明

-