

# 富国投资级信用债债券型证券投资基金（C类份额）基金产品资料概要更新

2023年08月24日（信息截至：2023年08月11日）

本概要提供本基金的重要信息，是招募说明书的一部分。作出投资决定前，请阅读完整的招募说明书等销售文件。

## 一、产品概况

|         |              |        |             |
|---------|--------------|--------|-------------|
| 基金简称    | 富国投资级信用债债券型  | 基金代码   | 007616      |
| 份额简称    | 富国投资级信用债债券型C | 份额代码   | 007617      |
| 基金管理人   | 富国基金管理有限公司   | 基金托管人  | 交通银行股份有限公司  |
| 基金合同生效日 | 2019年09月26日  | 基金类型   | 债券型         |
| 运作方式    | 普通开放式        | 开放频率   | 每个开放日       |
| 交易币种    | 人民币          |        |             |
| 基金经理    | 黄纪亮          | 任职日期   | 2019年09月26日 |
|         |              | 证券从业日期 | 2008年07月01日 |
| 基金经理    | 朱梦娜          | 任职日期   | 2019年09月26日 |
|         |              | 证券从业日期 | 2012年06月01日 |

## 二、基金投资与净值表现

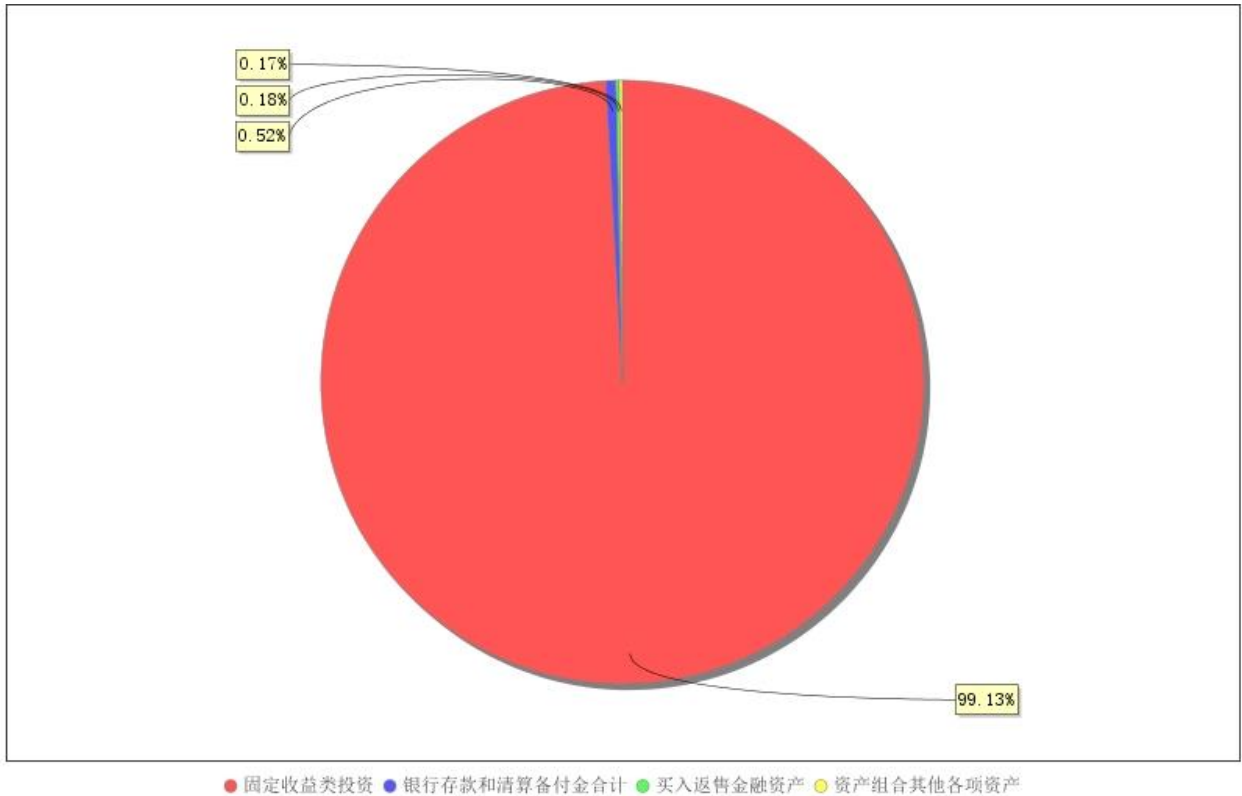
### （一）投资目标与投资策略

|        |  |
|--------|--|
| 投资目标   | 本基金重点投资投资级信用债，在严格控制风险和保持较高流动性的基础上，力求为基金份额持有人获取超过业绩比较基准的收益。   |
| 投资范围   | 本基金的投资范围主要为具有良好流动性的金融工具，包括国债、地方政府债、金融债、企业债、公司债、次级债、央行票据、中期票据、短期融资券（含超短期融资券）、资产支持证券、债券回购、银行存款（包括定期存款、协议存款、通知存款等）、同业存单、可分离交易可转债的纯债部分等法律法规或中国证监会允许基金投资的其他固定收益类金融工具（但须符合中国证监会的相关规定）。本基金不投资于股票、权证，也不投资于可转换债券（可分离交易可转债的纯债部分除外）、可交换债券。<br>本基金投资于债券的比例不低于基金资产的80%，投资于本基金界定的投资级信用债的比例不低于非现金基金资产的80%。  |
| 主要投资策略 | 本基金主要投资于投资级信用债，投资级信用债指中债市场隐含评级为AA（包含AA(2)）及以上的信用债，包括企业债、公司债、金融债（不含政策性金融债）、次级债、短期融资券、超短期融资券、中期票据、可分离交易可转债的纯债部分等非国家信用担保的债券。本基金奉行“自上而下”和“自下而上”相结合的主动式投资管理理念，采用价值分析方法，在分析和判断财政、货币、利率、通货膨胀等宏观经济运行指标的基础上，自上而下确定和动态调整大类资产比例和债券的组合目标久期、期限结构配置及类属配置；同时，采用“自下而上”的投资理念，在研究分析信用风险、流动性风险、供求关系、收益率水平、税收水平等因素基础上，自下而上的精选个券，把握固定收益类金融工具投资机会。在债券投资策略的基础上，本基金还将根据债券市场的动态变化，采取多种灵活的策略，获取超额收益，主要包括骑乘收益率曲线策略、息差策略等。 |
| 业绩比较基准 | 中债高信用等级债券全价指数收益率×100%。   |
| 风险收益特征 | 本基金为债券型基金，在通常情况下其预期收益及预期风险水平高于货币市场   |

基金，低于股票型基金和混合型基金。

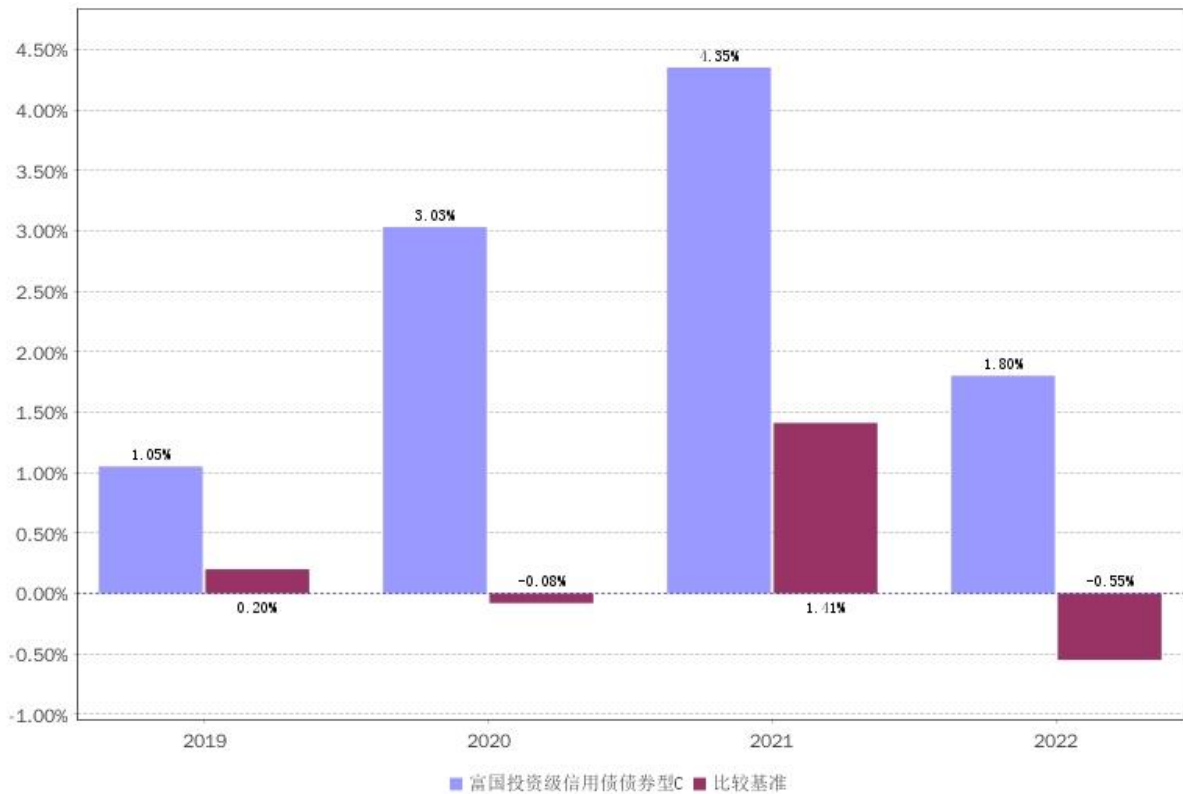
注：详情请阅读《招募说明书》中“基金的投资”章节的相关内容。

### (二) 投资组合资产配置图表



注：截止日期 2023 年 06 月 30 日。

### (三) 自基金合同生效以来基金（C 份额）每年的净值增长率及与同期业绩比较基准的比较图



注：本基金合同生效日 2019 年 09 月 26 日。业绩表现截止日期 2022 年 12 月 31 日。基金过往业绩

不代表未来表现。

### 三、 投资本基金涉及的费用

#### (一) 基金销售相关费用

| 费用类型 | 金额 (M) /持有期限 (N) | 费率 (普通客户) | 费率 (特定客户) |
|------|------------------|-----------|-----------|
| 赎回费  | N<7 天            |           | 1.5%      |
|      | 7≤N<30 天         |           | 0.75%     |
|      | N≥30 天           |           | 0         |

注：本基金 C 类基金份额不收取申购费用，赎回费用在投资者赎回基金过程中收取。

#### (二) 基金运作相关费用

| 费用类别  | 年费率/收费方式 |
|-------|----------|
| 管理费   | 0.50%    |
| 托管费   | 0.10%    |
| 销售服务费 | 0.30%    |

注：以上费用将从基金资产中扣除；本基金交易证券等产生的费用和税负，按实际发生额从基金资产扣除。

### 四、 风险揭示与重要提示

#### (一) 风险揭示

本基金不提供任何保证。投资者可能损失投资本金。投资有风险，投资者购买基金时应认真阅读本基金的《招募说明书》等销售文件。

本基金投资中的风险包括：证券市场整体环境引发的系统性风险，个别证券特有的非系统性风险，大赎回或暴跌导致的流动性风险，基金投资过程中产生的操作风险，因交收违约和投资债券引发的信用风险，基金投资对象与投资策略引致的特有风险等。

本基金的特定风险包括：1、股指期货投资风险：期货市场与现货市场不同，采取保证金交易，风险较现货市场更高。虽然本基金对股指期货的投资仅限于现金管理和套期保值等用途，在极端情况下，期货市场波动仍可能对基金资产造成不良影响。

2、投资中小企业私募债券的风险：中小企业私募债的风险主要包括信用风险、流动性风险、市场风险等。

#### 3、资产支持证券投资风险

资产支持证券存在信用风险、利率风险、流动性风险、提前偿付风险、操作风险和法律风险等。

#### 4、科创板股票投资风险

本基金可根据投资目标、投资策略需要或市场环境的变化，选择将部分基金资产投资于科创板股票或选择不将基金资产投资于科创板股票，基金并非必然投资于科创板股票。本基金投资科创板上市交易股票将承担科创板因上市条件、交易规则、退市制度等差异带来的特定风险，具体包括以下风险：公司治理风险、流动性风险、集中投资风险、退市风险、股价波动风险、集中度风险、系统性风险、政策风险等。

#### (二) 重要提示

中国证监会对本基金募集的注册/核准，并不表明其对本基金的价值和收益作出实质性判断或保证，也不表明投资于本基金没有风险。基金管理人依照恪尽职守、诚实信用、谨慎勤勉的原则管理和运用基金财产，但不保证基金一定盈利，也不保证最低收益。基金投资者自依基金合同取得基

金份额，即成为基金份额持有人和基金合同的当事人。

与本基金或基金合同相关的一切争议将提交位于上海的上海国际经济贸易仲裁委员会仲裁，仲裁裁决是终局的，对仲裁各方当事人均具有约束力。

基金产品资料概要信息发生重大变更的，基金管理人将在三个工作日内更新，其他信息发生变更的，基金管理人每年更新一次。因此，本文件内容相比基金的实际情况可能存在一定的滞后，如需及时、准确获取基金的相关信息，敬请同时关注基金管理人发布的相关临时公告、定期公告等披露文件。

## 五、 其他资料查询方式

以下资料详见基金管理人网站([www.fullgoal.com.cn](http://www.fullgoal.com.cn))，客户服务热线：95105686，4008880688（全国统一，免长途话费）

- 1、基金合同、托管协议、招募说明书
- 2、定期报告，包括基金季度报告、中期报告和年度报告
- 3、基金份额净值
- 4、基金销售机构及联系方式
- 5、其他重要资料