

## 前海开源高端装备制造灵活配置混合型证券投资基金 基金产品资料概要更新

编制日期：2023 年 11 月 14 日

送出日期：2023 年 12 月 12 日

本概要提供本基金的重要信息，是招募说明书的一部分。

作出投资决定前，请阅读完整的招募说明书等销售文件。

### 一、产品概况

基金简称	前海开源高端装备制造混合	基金代码	001060
基金管理人	前海开源基金管理有限公司	基金托管人	交通银行股份有限公司
基金合同生效日	2015 年 03 月 27 日	基金类型	混合型
上市交易所	暂未上市	上市日期	-
运作方式	契约型普通开放式	开放频率	每个开放日
交易币种	人民币		
基金经理	开始担任本基金基金经理的日期	证券从业日期	
魏淳	2023 年 05 月 19 日	2013 年 06 月 24 日	

### 二、基金投资与净值表现

#### (一) 投资目标与投资策略

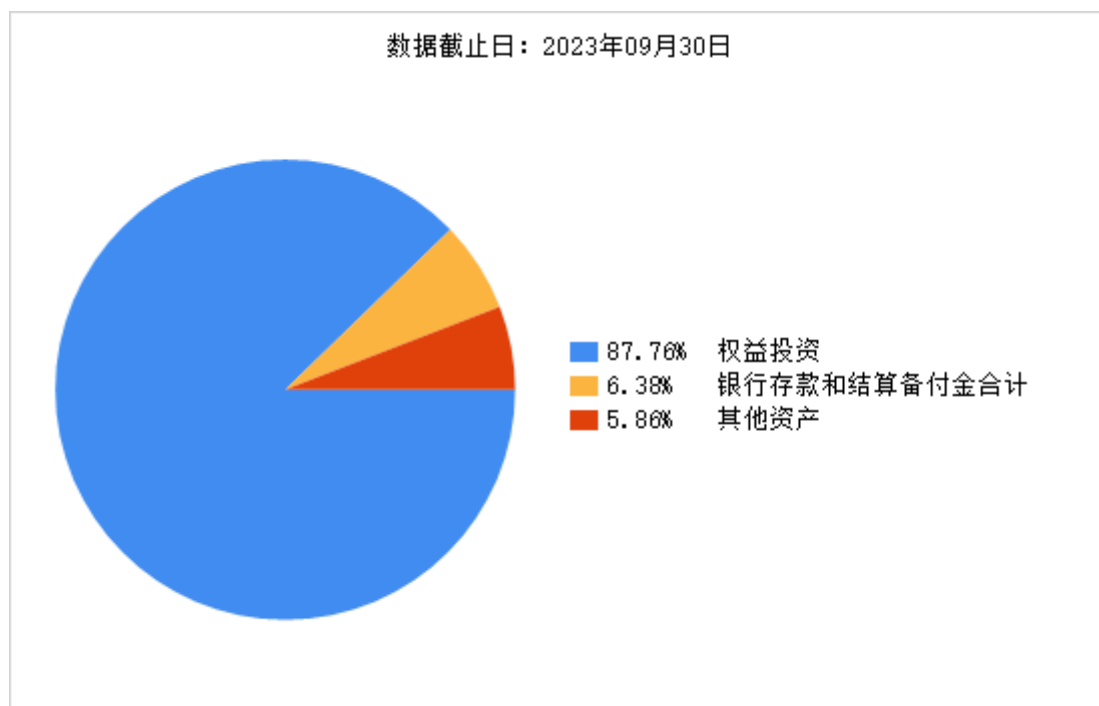
详见《前海开源高端装备制造灵活配置混合型证券投资基金招募说明书》第九章“基金的投资”。

投资目标	本基金主要通过精选投资与高端装备制造相关的优质证券，在合理控制风险并保持基金资产良好流动性的前提下，力争实现基金资产的长期稳定增值。 高端装备制造即指装备制造的高端领域，包括技术高端、价值链高端和产业链核心三个方面的内涵，具有高成长性、高盈利性和高壁垒性的基本特征，代表着产业发展升级的主要方向。高端装备制造业的行业范畴囊括了航空航天装备、轨道交通装备、海洋工程装备、智能制造装备、节能环保设备、绿色能源装备、新能源汽车、医疗设备、信息电子设备和 3D 打印设备等领域，同时涉及其产业链的上下游。
投资范围	本基金的投资范围为具有良好流动性的金融工具，包括国内依法发行上市的股票（包括中小板、创业板及其他经中国证监会核准上市的股票）、债券（包括国内依法发行和上市交易的国债、央行票据、金融债券、企业债券、公司债券、中期票据、短期融资券、超短期融资券、次级债券、政府支持机构债、政府支持债券、地方政

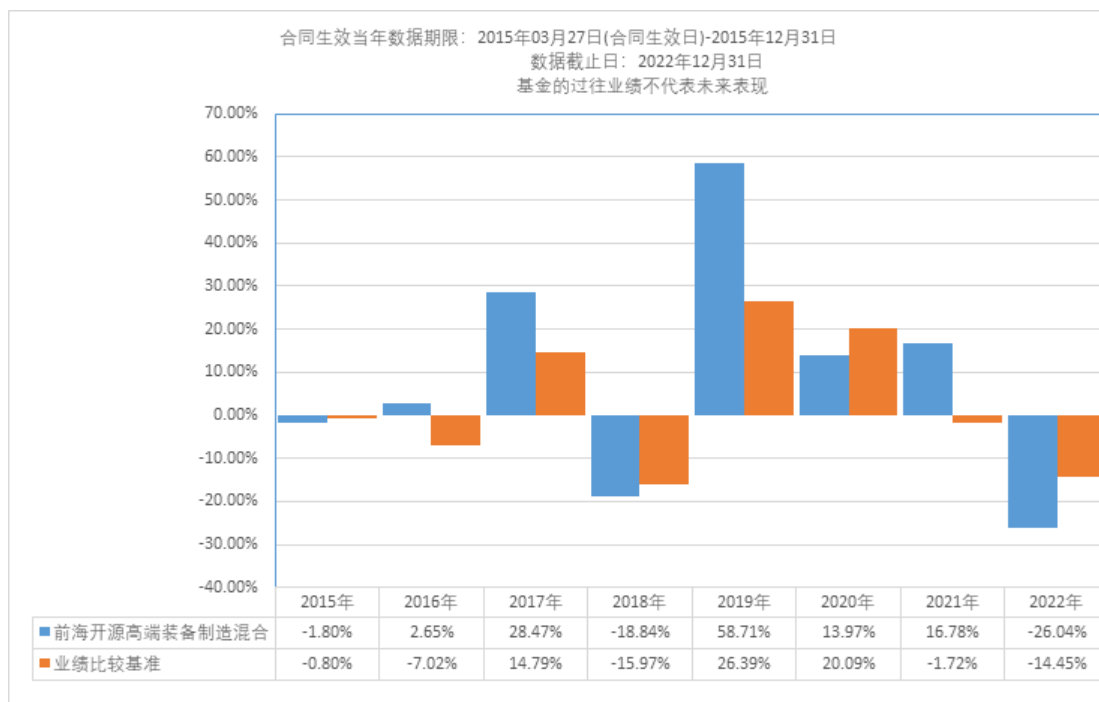
	<p>府债、可转换债券及其他中国证监会允许投资的债券)、资产支持证券、债券回购、银行存款(包括协议存款、定期存款及其他银行存款)、货币市场工具、权证、股指期货以及法律法规或中国证监会允许基金投资的其他金融工具(但须符合中国证监会相关规定)。如法律法规或监管机构以后允许基金投资其他品种,基金管理人可在履行适当程序后,将其纳入投资范围。</p> <p>基金的投资组合比例为:本基金股票资产占基金资产的比例为0-95%,投资于高端装备制造主题相关证券的资产比例不低于非现金基金资产的80%。本基金每个交易日日终在扣除股指期货合约需缴纳的交易保证金后,应当保持不低于基金资产净值5%的现金或者到期日在一年以内的政府债券,其中现金不包括结算备付金、存出保证金和应收申购款等。</p>
主要投资策略	1、大类资产配置。2、股票投资策略。3、债券投资策略。4、权证投资策略。5、资产支持证券投资策略。6、股指期货投资策略。
业绩比较基准	沪深300指数收益率×70%+中证全债指数收益率×30%。
风险收益特征	本基金为混合型基金,其预期风险和预期收益水平高于货币型基金、债券型基金,低于股票型基金。

注:不同的销售机构采用的评价方法不同,本法律文件风险收益特征表述与销售机构基金风险评价可能存在不一致的风险,投资人在购买本基金时需按照销售机构的要求完成风险承受能力与产品风险之间的匹配检验。

## (二) 投资组合资产配置图表



## (三) 自基金合同生效以来基金每年的净值增长率及与同期业绩比较基准的比较图



注：本基金的基金合同于2015年3月27日生效，2015年本基金净值增长率与同期业绩比较基准收益率按本基金实际存续期计算。

### 三、投资本基金涉及的费用

#### (一) 基金销售相关费用

以下费用在认购/申购/赎回基金过程中收取：

费用类型	份额(S)或金额(M)/持有期限(N)	收费方式/费率	备注
申购费(前收费)	M<50万	1.50%	-
	50万≤M<250万	1.00%	-
	250万≤M<500万	0.60%	-
	M≥500万	1000元/笔	-
赎回费	N<7天	1.50%	-
	7天≤N<30天	0.75%	-
	30天≤N<366天	0.50%	-
	366天≤N<731天	0.25%	-
	N≥731天	0.00%	-

#### (二) 基金运作相关费用

以下费用将从基金资产中扣除：

费用类别	收费方式/年费率
管理费	1.20%
托管费	0.20%

注：1、本基金交易证券、基金等产生的费用和税负，按实际发生额从基金资产扣除。

2、与基金相关的信息披露费、审计费、银行汇划费、账户维护费、开户费、律师费等其他费用，按

实际发生金额从基金资产列支。

#### 四、风险揭示与重要提示

##### (一) 风险揭示

本基金不提供任何保证。投资者可能损失本金。

投资有风险，投资者购买基金时应认真阅读本基金的《招募说明书》等销售文件。

##### 1、本基金的特定风险

本基金为混合型基金，本基金股票投资占基金资产的比例范围为 0%~95%，在投资策略上采用定性和定量相结合的方法，主要投资于高端装备制造主题相关行业证券。因此，本基金受股票系统性风险影响较大，可能面临较大的投资风险；此外，本基金主要投资于高端装备制造主题相关行业证券，因此本基金在获取高端装备制造主题相关行业证券投资收益的同时，须承受证券波动带来的行业风险。当高端装备制造主题相关行业证券表现较差时，本基金的净值增长率可能低于主要投资对象为非高端装备制造主题相关行业证券的基金。

2、市场风险。3、信用风险。4、管理风险。5、流动性风险。6、操作和技术风险。7、合规性风险。8、股指期货投资风险。9、本法律文件风险收益特征表述与销售机构基金风险评价可能不一致的风险。10、其他风险。

##### (二) 重要提示

中国证监会对本基金募集的注册，并不表明其对本基金的价值和收益作出实质性判断或保证，也不表明投资于本基金没有风险。

基金管理人依照恪尽职守、诚实信用、谨慎勤勉的原则管理和运用基金财产，但不保证基金一定盈利，也不保证最低收益。

基金投资者自依基金合同取得基金份额，即成为基金份额持有人和基金合同的当事人。

各方当事人同意，因《基金合同》而产生的或与《基金合同》有关的一切争议，如经友好协商未能解决的，任何一方当事人均有权将争议提交中国国际经济贸易仲裁委员会，根据该会当时有效的仲裁规则进行仲裁，仲裁的地点为上海市，仲裁裁决是终局的，并对各方当事人均有约束力。仲裁费用由败诉方承担。

基金产品资料概要信息发生重大变更的，基金管理人将在三个工作日内更新，其他信息发生变更的，基金管理人至少每年更新一次。因此，本文件内容相比基金的实际情况可能存在一定的滞后，如需及时、准确获取基金的相关信息，敬请同时关注基金管理人发布的相关临时公告等。

#### 五、其他资料查询方式

以下资料详见基金管理人网站[www.qhkyfund.com][客服电话：4001-666-998]

●《前海开源高端装备制造灵活配置混合型证券投资基金基金合同》、《前海开源高端装备制造灵活配置混合型证券投资基金托管协议》、《前海开源高端装备制造灵活配置混合型证券投资基金招募说明书》

●定期报告，包括基金季度报告、中期报告和年度报告

●基金份额净值

●基金销售机构及联系方式

●其他重要资料

## 六、其他情况说明

无。