

# 新华精选成长主题3个月持有期混合型基金中基金 (FOF) 基金产品资料概要 (更新)

编制日期: 2024年3月19日

送出日期: 2024年3月20日

本概要提供本基金的重要信息, 是招募说明书的一部分。  
作出投资决定前, 请阅读完整的招募说明书等销售文件。

## 一、产品概况

基金简称	新华精选成长主题 3 个月持有期混合(FOF)	基金代码	009146
基金管理人	新华基金管理股份有限公司	基金托管人	中国农业银行股份有限公司
基金合同生效日	2020-04-26		
基金类型	基金中基金	交易币种	人民币
运作方式	其他开放式	开放频率	每个开放日开放申购, 但投资人每笔认购/申购的基金份额需至少持有满3个月, 在3个月锁定期内不能提出赎回申请
基金经理	李伟	开始担任本基金基金经理的日期	2022-09-14
		证券从业日期	2016-07-01

注:《基金合同》生效后, 连续 20 个工作日出现基金份额持有人数量不满 200 人或者基金资产净值低于 5000 万元情形的, 基金管理人应当在定期报告中予以披露; 连续 60 个工作日出现前述情形的, 基金管理人应当 10 个工作日内向中国证监会报告并提出解决方案, 如持续运作、转换运作方式、与其他基金合并或者终止基金合同等, 并 6 个月内召集基金份额持有人大会。

## 二、基金投资与净值表现

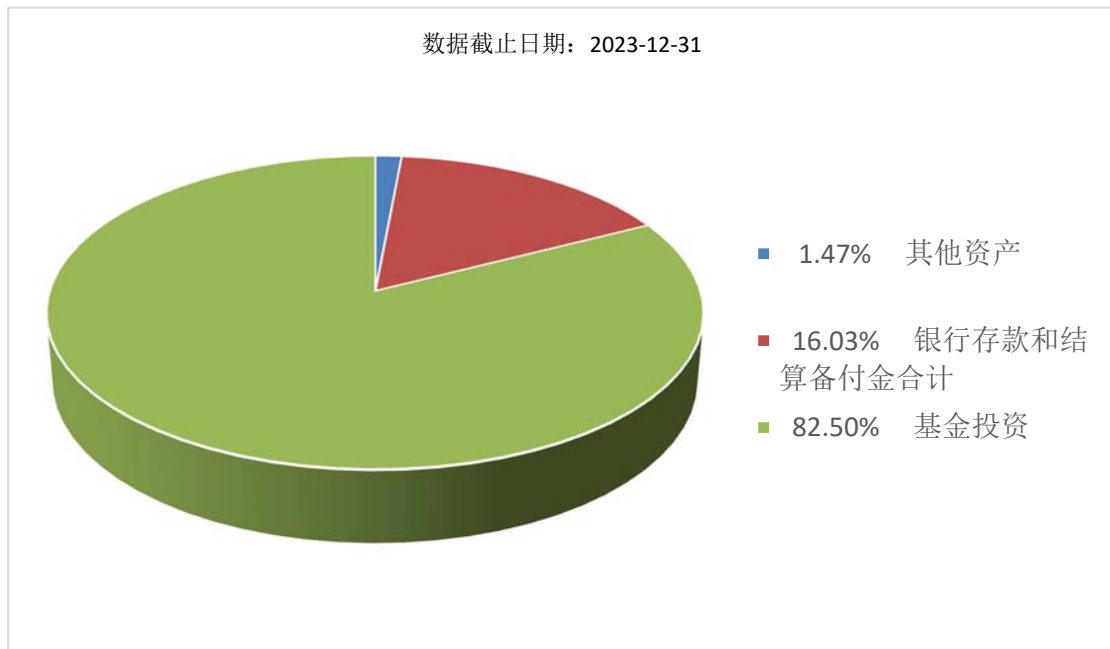
### (一) 投资目标与投资策略

投资者可阅读《招募说明书》第九章了解详细情况。

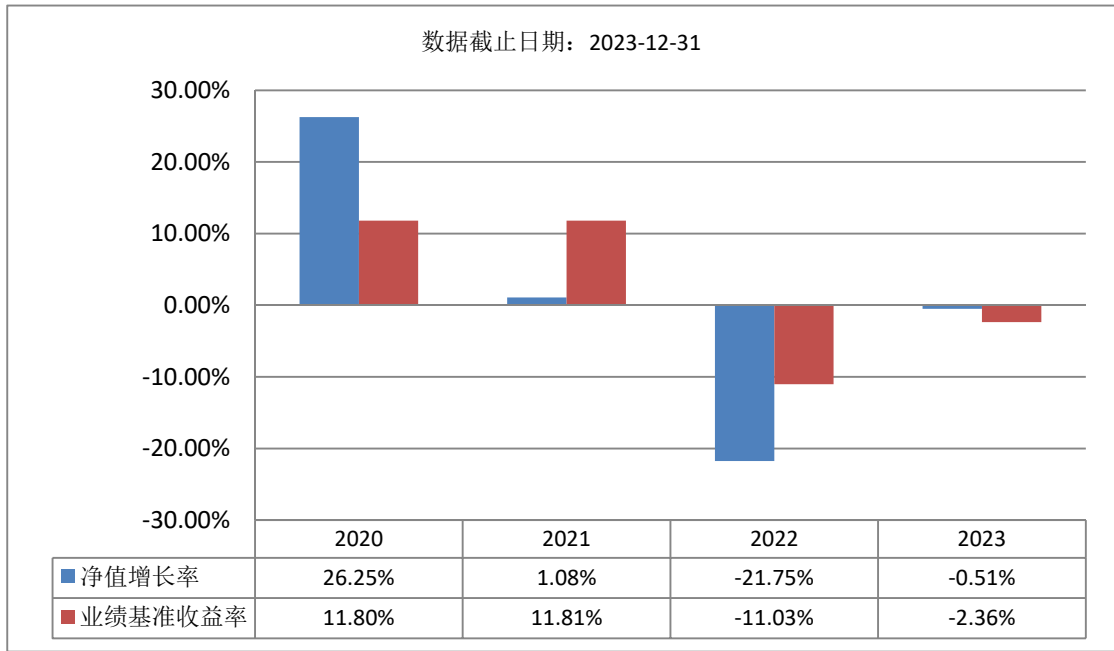
投资目标	本基金将精选具有成长风格的金牛基金以及其他优质基金构建投资组合, 力争获取超越业绩比较基准的投资回报, 实现基金资产的长期稳健增值。
投资范围	本基金的投资范围为具有良好流动性的金融工具, 包括经中国证监会核准或注册的证券投资基金、国债、央行票据、地方政府债、金融债、企业债、短期融资券、中期票据、公司债、资产支持证券、债券回购、银行存款、货币市场工具(含同业存单)以及法律法规或中国证监会允许基金投资的其他金融工具, 但须符合中国证监会相关规定。 本基金不投资于QDII基金、香港互认基金, 也不投资于封闭运作基金、定期开放基金等流通受限基金。本基金不直接在二级市场买入股票, 也不参与一级市场新股申购和新股增发。 如法律法规或监管机构以后允许基金投资其他品种, 基金管理人在履行适当程序后, 可以将其纳入投资范围。 基金的投资组合比例为: 本基金投资于经中国证监会核准或注册的基

	<p>金份额占基金资产的比例不低于80%，股票型基金的投资占基金资产的比例为 10%-50%，投资于“精选成长组合”成份基金的比例不低于非现金基金资产的80%。现金或者到期日在1年以内的政府债券不低于基金资产净值的5%，其中，现金不包括结算备付金、存出保证金和应收申购款等。</p> <p>如法律法规或中国证监会变更投资品种的投资比例限制，基金管理人在履行适当程序后，可以调整上述投资品种的投资比例。</p>
主要投资策略	<p>本基金投资策略包括资产配置策略、基金投资策略、债权投资策略。本基金运用定量与定性相结合的研究方法进行基金精选，对国内公开募集的开放式证券投资基金的业绩、风险、持仓、规模、持有人结构和费率等要素进行定量分析，对拟投资的基金投资策略、决策流程、风险措施、基金经理、投资团队、研究支持和公司管理等要素进行定量及定性分析，自下而上精选出投资能力稳健、持续业绩良好、投资风格稳定的基金。</p> <p>基金管理人将同时入选金牛成长核心基金池和重点投资基金池的优质基金组成“精选成长组合”。本基金以“精选成长组合”为投资重点，辅以全市场精选出的优质基金构建投资组合，在保持适度流动性、控制风险的前提下增厚组合收益。</p>
业绩比较基准	中证500指数收益率×60%+中证全债指数收益率×40%。
风险收益特征	本基金为混合型基金中基金，其预期收益和预期风险水平低于股票型基金、股票型基金中基金，高于货币市场基金、货币型基金中基金、债券型基金和债券型基金中基金。

(二) 投资组合资产配置图表/区域配置图表  
投资组合资产配置图表



(三) 自基金合同生效以来基金每年的净值增长率及与同期业绩比较基准的比较图



注：本基金于2020年4月26日成立。

### 三、投资本基金涉及的费用

#### （一）基金销售相关费用

以下费用在认购/申购/赎回基金过程中收取：

费用类型	份额 (S) 或金额 (M) /持有期限 (N)	收费方式/费率	备注
申购费 (前收费)	M < 100 万元	1.00%	
	100 万元 ≤ M < 200 万元	0.70%	
	200 万元 ≤ M < 500 万元	0.30%	
	M ≥ 500 万元	1000 元/笔	
赎回费	N < 180 天	0.50%	
	180 天 ≤ N < 365 天	0.10%	
	N ≥ 365 天	0.00%	

#### （二）基金运作相关费用

以下费用将从基金资产中扣除：

费用类别	收费方式/年费率
管理费	1.00%
托管费	0.20%

注：1：本基金投资于本基金管理人所管理的基金的部分不收取管理费；本基金投资于本基金托管人所托管的基金的部分不收取托管费。

2：本基金交易证券、基金等产生的费用和税负，按实际发生额从基金资产扣除。

## 四、风险揭示与重要提示

### (一) 风险揭示

本基金不提供任何保证。投资者可能损失投资本金。投资有风险，投资者购买基金时应认真阅读本基金的《招募说明书》等销售文件。

#### 1、本基金的主要风险

本基金的主要风险包括：市场风险、管理风险、流动性风险、信用风险、本基金的特有风险、操作或技术风险、不可抗力风险。

#### 2、本基金的特有风险

(1) 本基金为基金中基金，T日的基金份额净值在T+2日内公告，估值时间及披露时间与其他类别基金不同；

(2) 本基金所投资的基金可能发生重大影响事件，如转换运作方式、与其他基金合并、终止基金合同以及其他需要召开基金份额持有人大会的事项等，改变原投资组合的风格和策略，进而会对本基金的投资运作带来影响。

(3) 本基金对每份基金份额设置3个月的最短持有期限，即自基金合同生效日（对认购份额而言，下同）或基金份额申购确认日（对申购份额而言，下同）至该日3个月后的月度对日的期间内，投资者不能提出赎回申请；该日3个月后的月度对日之后，投资者可以提出赎回申请。若该月实际不存在对应日期的，则顺延至下一日。最短持有期到期前，基金份额持有人不能提出赎回申请，因此面临流动性风险。

(4) 本基金投资其他证券投资基金出现净值计算错误、净值披露延迟或间断等情形时，从而给本基金带来估值风险。

### (二) 重要提示

中国证监会对本基金募集的注册，并不表明其对本基金的价值和收益作出实质性判断或保证，也不表明投资于本基金没有风险。

基金管理人依照恪尽职守、诚实信用、谨慎勤勉的原则管理和运用基金财产，但不保证基金一定盈利，也不保证最低收益。基金投资者自依基金合同取得基金份额，即成为基金份额持有人和基金合同的当事人。

各方当事人同意，因《基金合同》而产生的或与《基金合同》有关的一切争议，如经友好协商未能解决的，应提交中国国际经济贸易仲裁委员会，根据该会当时有效的仲裁规则进行仲裁，仲裁地点为北京市，仲裁裁决是终局性的并对各方当事人具有约束力。除非仲裁裁决另有规定，仲裁费用由败诉方承担。

基金产品资料概要信息发生重大变更的，基金管理人将在三个工作日内更新，其他信息发生变更的，基金管理人每年更新一次。因此，本文件内容相比基金的实际情况可能存在一定的滞后，如需及时、准确获取基金的相关信息，敬请同时关注基金管理人发布的相关临时公告等。

## 五、其他资料查询方式

以下资料详见基金管理人网站[[www.ncfund.com.cn](http://www.ncfund.com.cn)][4008198866]

基金合同、托管协议、招募说明书

定期报告，包括基金季度报告、中期报告和年度报告

基金份额净值

基金销售机构及联系方式

其他重要资料

## 六、其他情况说明

无。