

金鹰内需成长混合型证券投资基金（金鹰内需成长混合C）基金产品资料概要更新

编制日期：2024年5月7日

送出日期：2024年5月8日

本概要提供本基金的重要信息，是招募说明书的一部分。
作出投资决定前，请阅读完整的招募说明书等销售文件。

一、产品概况

基金简称	金鹰内需成长混合	基金代码	009968
下属基金简称	金鹰内需成长混合C	下属基金代码	009969
基金管理人	金鹰基金管理有限公司	基金托管人	中国工商银行股份有限公司
基金合同生效日	2020-08-20		
基金类型	混合型	交易币种	人民币
运作方式	普通开放式	开放频率	每个开放日
基金经理	潘李剑	开始担任本基金基金经理的日期	2022-03-29
		证券从业日期	2013-07-01
	李恒	开始担任本基金基金经理的日期	2024-04-30
		证券从业日期	2016-07-01

二、基金投资与净值表现

（一）投资目标与投资策略

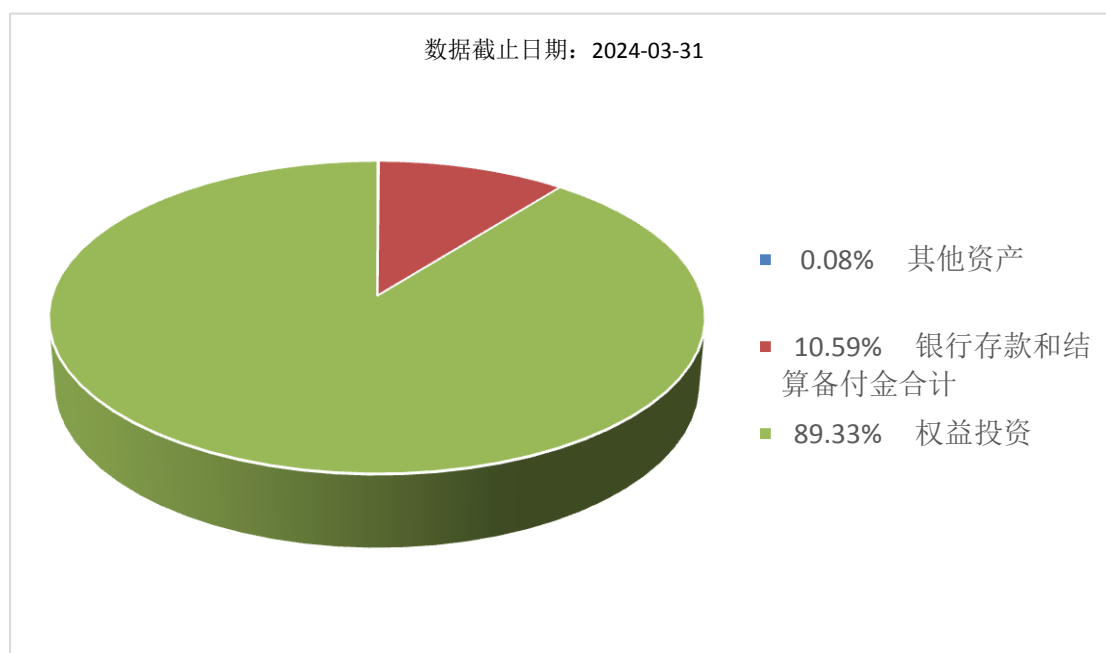
请阅读《招募说明书》第九章 了解详细情况。

投资目标	本基金主要投资于受益于国内内需扩大、具有成长潜力的优势企业，在控制风险并保持基金资产良好流动性的前提下，力求实现基金资产的长期增值。
投资范围	本基金的投资范围为具有良好流动性的金融工具，包括国内依法发行上市的股票（含中小板、创业板、存托凭证及其他依法发行上市的股票）、债券（含国债、地方政府债、金融债、公司债、企业债、央行票据、中期票据、短期融资券、超短期融资券、次级债、可转换债券、可交换债券等）、资产支持证券、债券回购、银行存款、同业存单、货币市场工具、股指期货以及法律法规或中国证监会允许基金投资的其他金融工具。如法律法规或监管机构以后允许基金投资其他品种，基金管理人在履行适当程序后，可以将其纳入投资范围。本基金投资组合中股票资产占基金资产的比例为60-95%，投资于“内需成长”主题相关的证券资产的比例不低于非现金基金资产的80%，每个交易日日终在扣除股指期货合约需缴纳的交易保证金后，本基金持有现金或到期日在一年以内的政府债券的比例合计不得低于基金资产净值

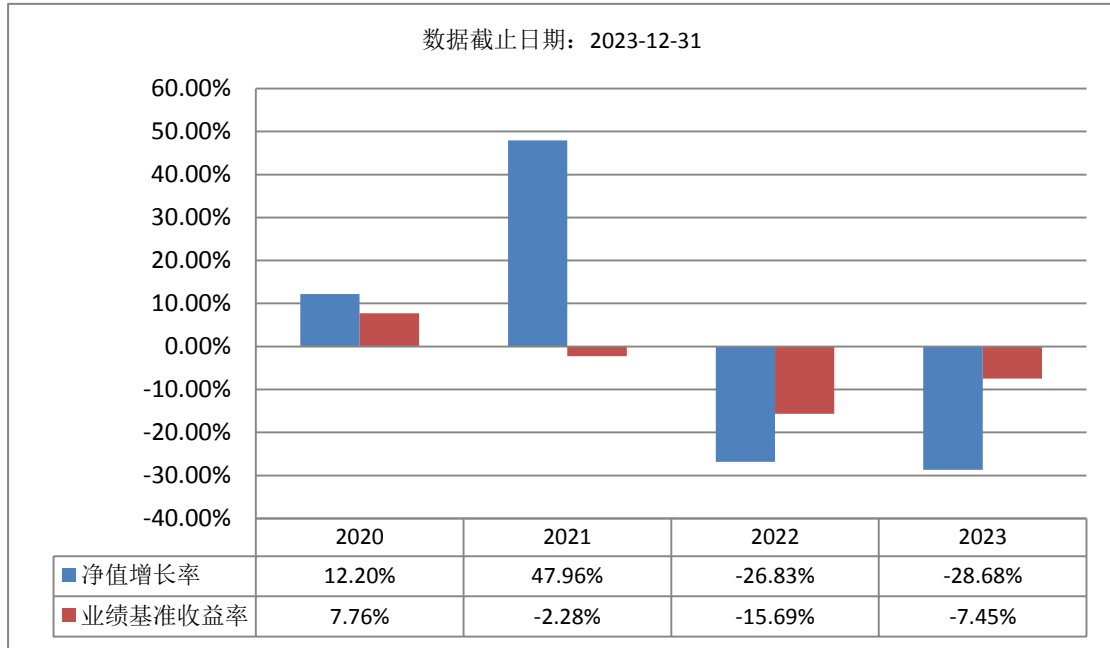
	的5%，其中现金不得包括结算备付金、存出保证金及应收申购款等；股指期货及其他金融工具的投资比例依照法律法规或监管机构的规定执行。当法律法规的相关规定变更时，基金管理人在履行适当程序后可对上述资产配置比例进行适当调整。
主要投资策略	本基金将从宏观经济、财政货币政策、经济景气度和货币资金供求等多个维度进行综合分析，主动判断市场时机，在严格控制投资组合风险的前提下，进行积极灵活的资产配置，合理确定基金在股票类、债券类、现金类大类资产上的投资比例，最大限度地提高基金资产的收益。本基金投资于“内需成长”主题相关的证券资产的比例不低于非现金基金资产的80%，“内需成长”行业主要包括受益于国内消费需求增长的行业与受益于国外需求替代的行业。主要投资策略包括资产配置策略、股票投资策略、存托凭证投资策略、债券投资策略、资产支持证券投资策略、股指期货投资策略。
业绩比较基准	沪深300指数收益率×75%+中债总财富（总值）指数收益率×25%
风险收益特征	本基金为混合型证券投资基金，其预期收益和风险水平低于股票型基金，高于债券型基金和货币市场基金。

(二) 投资组合资产配置图表/区域配置图表

投资组合资产配置图表



(三) 自基金合同生效以来基金每年的净值增长率及与同期业绩比较基准的比较图



注：基金的过往业绩不代表未来表现。基金合同生效日当年净值增长率计算区间为2020年8月20日至2020年12月31日。

三、投资本基金涉及的费用

（一）基金销售相关费用

以下费用在认购/申购/赎回基金过程中收取：

费用类型	份额 (S) 或金额 (M) /持有期限 (N)	收费方式/费率	备注
认购费	-	-	本基金C类基金份额不收取认购费
申购费（前收费）	-	-	本基金C类基金份额不收取申购费
赎回费	N < 7 天	1.50%	
	7 天 ≤ N < 30 天	0.50%	
	N ≥ 30 天	0.00%	

（二）基金运作相关费用

以下费用将从基金资产中扣除：

费用类别	收费方式/年费率
管理费	1.20%
托管费	0.20%

注：本基金自2023年8月21日起将原管理费、托管费率调整为上述费率，详见相关公告。本基金交易证券、基金等产生的费用和税负，按实际发生额从基金资产扣除。

四、风险揭示与重要提示

（一）风险揭示

投资有风险，投资者购买基金时应认真阅读本基金的《招募说明书》等销售文件。本基金的风险主要包括：1、证券市场风险。主要包括政策风险、经济周期风险、利率风险、信用风险、购买力风险、上市公司经营风险、再投资风险。2、管理风险。3、流动性风险。4、本基金的特定风险。（1）与本基金基金类型相关的特定风险 本基金为混合型基金，资产配置策略对基金的投资业绩具有较大的影响。在类别资产配置中可能会由于市场环境变化等因素的影响，导致资产配置偏离最优水平，为基金资产组合的业绩带来风险。（2）投资股指期货的特定风险 本基金可投资于股指期货，股指期货作为一种金融衍生品，具备一些特有的风险点：1)市场风险。市场风险是指由于股指期货价格变动而给投资者带来的风险。市场风险是股指期货投资中最主要的风险。2)标的物风险。标的物风险是股指期货交易中由于投资组合与股指期货的标的指数的结构不完全一致，导致投资组合特定风险无法完全锁定所带来的风险。3)基差风险。基差风险是指股指期货合约价格和指数价格之间的价差的波动所造成的风险，以及不同股指期货合约价格之间价差的波动所造成的期现价差风险。4)保证金风险。保证金风险是指由于保证金交易的杠杆性，当出现不利行情时，股价指数较小的变动就可能给投资者权益带来较大损失。而且股指期货采用每日无负债结算制度，如果没有在规定的时间内补足保证金，按规定将被强制平仓，可能给投资带来重大损失。（3）投资流通受限证券的特定风险 流通受限证券包括由《上市公司证券发行管理办法》规范的非公开发行股票、公开发行股票网下配售部分等在发行时明确一定期限锁定期的可交易证券。由于流通受限证券存在一定期限的锁定期，存在着一定的流动性风险。因基金巨额赎回或市场发生剧烈变动等原因而导致基金现金周转困难时，存在着无法卖出的风险，给基金总体投资组合带来流动性冲击。（4）投资资产支持证券的特定风险 本基金可投资于资产支持证券，资产支持证券作为一种以资产信用为支持的证券，具备一些特有的风险点，主要有：1)与基础资产相关的风险：主要包括特定原始权益人破产风险、现金流预测风险等与基础资产相关的风险。2)与资产支持证券相关的风险：主要包括资产支持证券信用增级措施相关风险、资产支持证券的利率风险、资产支持证券的流动性风险、评级风险等与资产支持证券相关的风险。（5）投资存托凭证的特定风险。本基金的投资范围包括存托凭证，除与其他仅投资于沪深市场股票的基金所面临的共同风险外，本基金还将面临存托凭证价格大幅波动甚至出现较大亏损的风险，以及与存托凭证发行机制相关的风险，包括存托凭证持有人与境外基础证券发行人的股东在法律地位、享有权利等方面存在差异可能引发的风险；存托凭证持有人在分红派息、行使表决权等方面的特殊安排可能引发的风险；存托协议自动约束存托凭证持有人的风险；因多地上市造成存托凭证价格差异以及波动的风险；存托凭证持有人权益被摊薄的风险；存托凭证退市的风险；已在境外上市的基础证券发行人，在持续信息披露监管方面与境内可能存在差异的风险；境内外法律制度、监管环境差异可能导致的其他风险。5、本法律文件风险收益特征表述与销售机构基金风险评价可能不一致的风险。6、其他风险。

（二）重要提示

中国证监会对本基金募集的注册，并不表明其对本基金的价值和收益作出实质性判断或保证，也不表明投资于本基金没有风险。基金管理人依照恪尽职守、诚实信用、谨慎勤勉的原则管理和运用基金财产，但不保证基金一定盈利，也不保证最低收益。基金投资者自依基金合同取得基金份额，即成为基金份额持有人和基金合同的当事人。基金产品资料概要信息发生重大变更的，基金管理人将在三个工作日内更新，其他信息发生变更的，基金管理人每年更新一次。因此，本文件内容相比基金的实际情况可能存在一定的滞后，如需及时、准确获取基金的相关信息，敬请同时关注基金管理人发布的相关临时公告等。

五、其他资料查询方式

以下资料详见基金管理人网站：<http://www.gefund.com.cn/> 客服电话：400-6135-888

• 基金合同、托管协议、招募说明书 • 定期报告，包括基金季度报告、中期报告和年度报告
• 基金份额净值 • 基金销售机构及联系方式 • 其他重要资料

六、其他情况说明

无