

诺安高端制造股票型证券投资基金

基金产品资料概要更新

编制日期：2024年05月17日

送出日期：2024年05月21日

本概要提供本基金的重要信息，是招募说明书的一部分。

作出投资决定前，请阅读完整的招募说明书等销售文件。

一、产品概况

基金简称	诺安高端制造股票	基金代码	001707
基金简称 A	诺安高端制造股票 A	基金代码 A	001707
基金简称 C	诺安高端制造股票 C	基金代码 C	014536
基金管理人	诺安基金管理有限公司	基金托管人	中国农业银行股份有限公司
基金合同生效日	2017年06月08日	基金类型	股票型
运作方式	普通开放式	开放频率	每个开放日
交易币种	人民币		
基金经理	童宇	开始担任本基金基金经理的日期	2020年12月31日
		证券从业日期	2016年05月03日

注：自2021年12月22日起，本基金分设A类基金份额和C类基金份额。

二、基金投资与净值表现

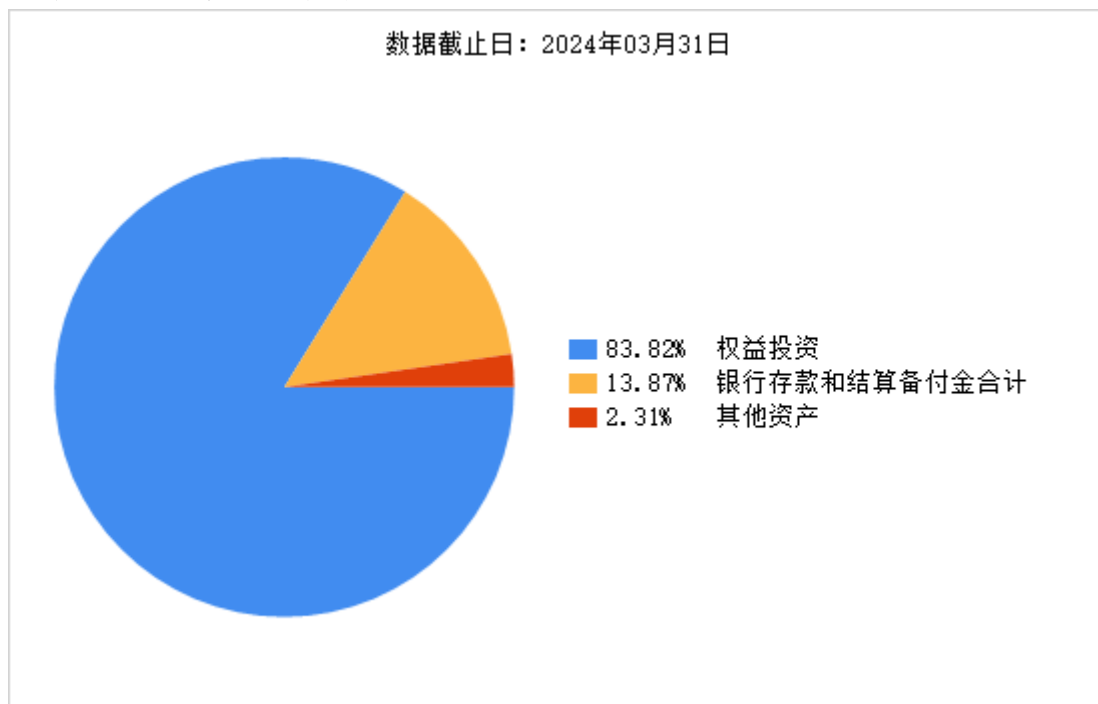
(一) 投资目标与投资策略

投资目标	本基金通过投资于高端制造主题相关上市公司，在控制投资风险的同时，力争实现基金资产的稳定增值。
投资范围	本基金的投资范围为具有良好流动性的金融工具，包括国内依法发行上市的股票（包括中小板、创业板及其他经中国证监会核准发行并上市的股票）、存托凭证、权证、股指期货等权益类投资工具，国债、金融债、公司债、企业债、可转换债券（含分离交易可转债）、可交换债券、央票、中期票据、资产支持证券等固定收益类品种，短期融资券、正回购、逆回购、定期存款、协议存款等货币市场工具，以及法律法规或中国证监会允许基金投资的其他金融工具。 本基金为股票型基金，股票、存托凭证投资占基金资产净值的比例不低于基金资产的80%，其中投资于高端制造业上市公司相关股票比例不低于非现金基金资产的80%；权证占基金资产净值的比例不超过3%；扣除股指期货合约缴纳的保证金后，基金保留的现金或到期日在一年以内的政府债券占基金资产净值的比例不低于5%，其中，现金类资产不包括结算备付金、存出保证金、应收申购款。
主要投资策略	本基金的投资策略包括资产配置策略、股票投资策略、存托凭证投资策略、债券

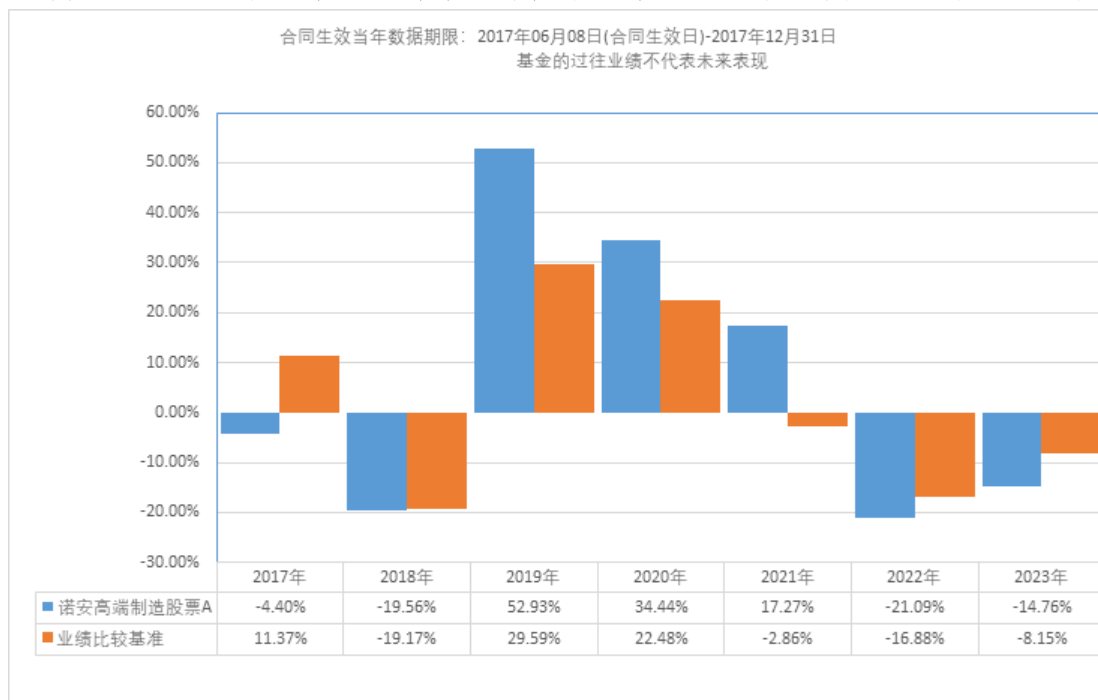
	投资策略、权证投资策略、股指期货投资策略、资产支持证券投资策略。
业绩比较基准	80%×沪深 300 指数+20%×中证全债指数
风险收益特征	本基金是股票型基金，属于证券投资基金中的较高预期风险和较高预期收益品种，其预期风险与预期收益水平高于混合型基金、债券型基金和货币市场基金。

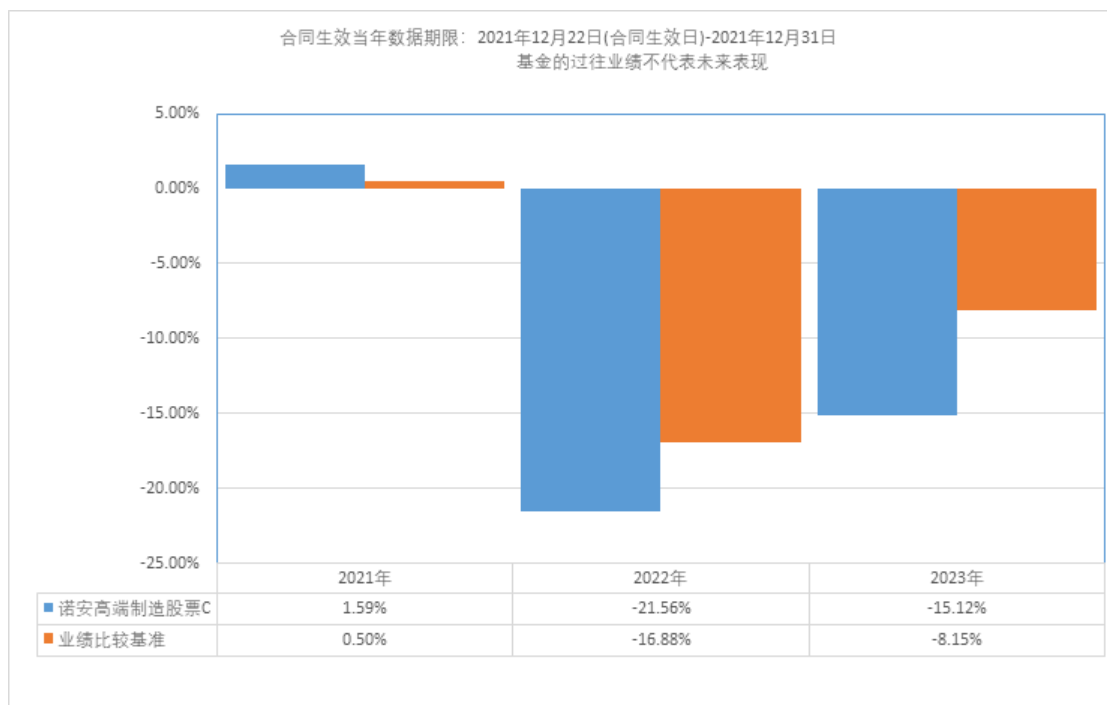
注：投资者可阅读招募说明书中基金的投资章节了解详细情况。

(二) 投资组合资产配置图表



(三) 自基金合同生效以来基金每年的净值增长率及与同期业绩比较基准的比较图





三、 投资本基金涉及的费用

(一) 基金销售相关费用

以下费用在认购/申购/赎回基金过程中收取：

诺安高端制造股票 A：

费用类型	份额 (S) 或金额 (M) /持有期限 (N)	收费方式/费率	备注
申购费 (前收费)	M<100 万元	1.50%	-
	100 万元≤M<300 万元	1.00%	-
	300 万元≤M<500 万元	0.80%	-
	M≥500 万元	1000 元/笔	-
赎回费	N<7 天	1.50%	-
	7 天≤N<30 天	0.75%	-
	30 天≤N<365 天	0.50%	-
	365 天≤N<730 天	0.25%	-
	N≥730 天	0.00%	-

诺安高端制造股票 C：

费用类型	份额 (S) 或金额 (M) /持有期限 (N)	收费方式/费率	备注
赎回费	N<7 天	1.50%	-
	7 天≤N<30 天	0.50%	-
	N≥30 天	0.00%	-

申购费：M：申购金额；单位：元；本基金 C 类基金份额不收取申购费。

赎回费：1 年指 365 天。

(二) 基金运作相关费用

以下费用将从基金资产中扣除：

费用类别	收费方式/年费率或金额	收取方
管理费	1.20%	基金管理人和销售机构

托管费	0.20%	基金托管人
审计费用	30,000.00 元	会计师事务所
信息披露费	80,000.00 元	规定披露报刊
诺安高端制造股票 C 销售服务费	0.40%	销售机构
其他费用	《基金合同》生效后，与基金相关的律师费、诉讼费、基金份额持有人大会费用、证券交易费用、银行汇划费用、基金的开户费用、账户维护费用及按照国家有关规定可以列入的其他费用，按费用实际支出金额，列入当期费用，由基金托管人从基金资产中支付。	

注：①本基金交易证券、基金等产生的费用和税负，按实际发生额从基金资产扣除。

②本基金审计费、信息披露费等费用，为基金整体承担费用，非单个份额类别费用，且年金额为预估值，最终实际金额以基金定期报告披露为准。

（三）基金运作综合费用测算

若投资者认购/申购本基金份额，在持有期间，投资者需支出的运作费率如下表：

诺安高端制造股票 A：

基金运作综合费率（年化）
1.53%

诺安高端制造股票 C：

基金运作综合费率（年化）
1.93%

注：本基金管理费率、托管费率、诺安高端制造股票 C 的销售服务费率均为现行费率，其他运作费用以最近一次基金年报披露的相关数据为基准测算。

四、 风险揭示与重要提示

（一）风险揭示

本基金不提供任何保证。投资者可能损失投资本金。

投资有风险，投资者购买基金时应认真阅读本基金的《招募说明书》等销售文件。

本基金所面临的风险包括但不限于市场风险、管理风险、流动性风险、投资股指期货的风险、投资存托凭证的风险、本基金特有风险及其他风险等。

本基金的特定风险：本基金为股票型基金，在股票选择上具有一定的主观性，将在个股投资决策中给基金带来一定的不确定性，因而存在个股选择风险。

（二）重要提示

中国证监会对本基金募集的注册，并不表明其对本基金的价值和收益作出实质性判断或保证，也不表明投资于本基金没有风险。

基金管理人依照恪尽职守、诚实信用、谨慎勤勉的原则管理和运用基金财产，但不保证基金一定盈利，也不保证最低收益。

基金投资者自依基金合同取得基金份额，即成为基金份额持有人和基金合同的当事人。

基金产品资料概要信息发生重大变更的，基金管理人将在三个工作日内更新，其他信息发生变更的，基金管理人每年更新一次。因此，本文件内容相比基金的实际情况可能存在一定的滞后，如

需及时、准确获取基金的相关信息，敬请同时关注基金管理人发布的相关临时公告等。

因《基金合同》而产生的或与《基金合同》有关的一切争议，如经友好协商未能解决的，任何一方均有权将争议提交中国国际经济贸易仲裁委员会，按照中国国际经济贸易仲裁委员会届时有效的仲裁规则进行仲裁。仲裁地点为北京市。仲裁裁决是终局的，对当事人均有约束力。除非仲裁裁决另有规定，仲裁费用由败诉方承担。

五、 其他资料查询方式

以下资料详见基金管理人网站[www.lionfund.com.cn][客服电话：400-888-8998]

- 1、《诺安高端制造股票型证券投资基金基金合同》《诺安高端制造股票型证券投资基金托管协议》《诺安高端制造股票型证券投资基金招募说明书》
- 2、定期报告，包括基金季度报告、中期报告和年度报告
- 3、基金份额净值
- 4、基金销售机构及联系方式
- 5、其他重要资料

六、 其他情况说明

无