

# 易方达中证国有企业改革指数证券投资基金（LOF） （易方达中证国有企业改革指数（LOF）A）基金产品 资料概要更新

编制日期：2024年6月25日

送出日期：2024年6月26日

本概要提供本基金的重要信息，是招募说明书的一部分。  
作出投资决定前，请阅读完整的招募说明书等销售文件。

## 一、产品概况

基金简称	易方达中证国有企业改革指数（LOF）	基金代码	502006
下属基金简称	易方达中证国有企业改革指数（LOF）A	下属基金代码	502006
基金管理人	易方达基金管理有限公司	基金托管人	中国建设银行股份有限公司
基金合同生效日	2015-06-15	上市交易所及上市日期	上海证券交易所 2015-06-25
基金类型	股票型	交易币种	人民币
运作方式	普通开放式	开放频率	每个开放日
基金经理	宋钊贤	开始担任本基金基金经理的日期	2021-01-16
		证券从业日期	2014-07-21
场内简称：	国企改革		
扩位简称：	国企改革 LOF		
其他：	易方达中证国有企业改革指数证券投资基金（LOF）由易方达国企改革指数分级证券投资基金终止分级运作并变更而来。《易方达中证国有企业改革指数证券投资基金（LOF）基金合同》于2021年1月1日正式生效，《易方达国企改革指数分级证券投资基金基金合同》同时失效。		

## 二、基金投资与净值表现

### （一）投资目标与投资策略

投资目标	紧密跟踪业绩比较基准，追求跟踪偏离度及跟踪误差最小化。
投资范围	本基金的投资范围为具有良好流动性的金融工具，包括国内依法发行上市的股票（包括中小板、创业板及其他经中国证监会核准上市的股票、存托凭证）、权证等权益类品种，国债、央行票据、金融债、企业债、公司债、中期票据、短期融资券、可转换债券（含分离型可转换债券）、资产支持证券、债券回购、银行存款等固定收益类品种，

股指期货以及法律法规或中国证监会允许基金投资的其他金融工具（但须符合中国证监会的相关规定）。如法律法规或监管机构以后允许基金投资其他品种，本基金可将其纳入投资范围，其投资原则及投资比例按法律法规或监管机构的相关规定执行。本基金将根据法律法规的规定参与转融通证券出借及融资融券业务。基金的投资组合比例为：本基金投资于股票的比例不低于基金资产的90%；本基金投资于标的指数成份股和备选成份股的资产不低于非现金基金资产的80%；在扣除股指期货合约需缴纳的交易保证金后，现金或到期日在一年以内的政府债券不低于基金资产净值的5%，现金不包括结算备付金、存出保证金、应收申购款等。若法律法规的相关规定发生变更或监管机构允许，本基金管理人可对上述资产配置比例进行调整。

本基金的标的指数为中证国有企业改革指数，及其未来可能发生的变更。

**主要投资策略**

本基金主要采取完全复制法，即完全按照标的指数的成份股组成及其权重构建基金股票投资组合，并根据标的指数成份股及其权重的变动进行相应调整，力争将年化跟踪误差控制在4%以内，日跟踪偏离度绝对值的平均值控制在0.35%以内，主要投资策略包括资产配置策略、权益类品种投资策略、金融衍生品的投资策略等。

**业绩比较基准**

中证国有企业改革指数收益率×95%+同期银行活期存款利率(税后)×5%

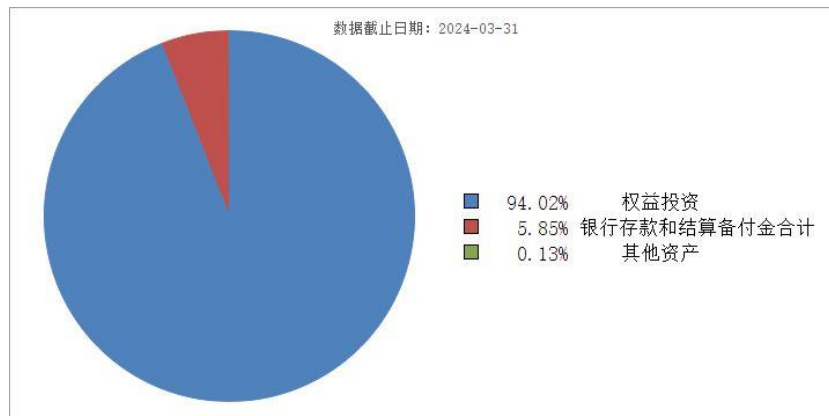
**风险收益特征**

本基金为股票基金，主要采用完全复制策略跟踪标的指数的表现，其风险收益特征与标的指数相似。长期而言，其风险收益水平高于混合基金、债券基金和货币市场基金。

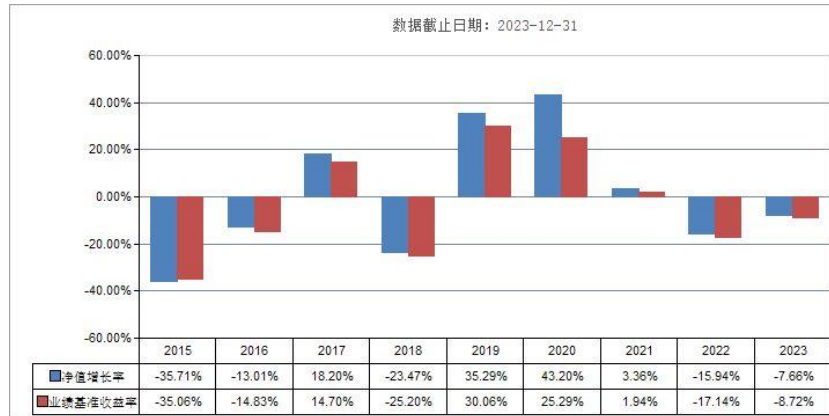
注：投资者可阅读《招募说明书》基金的投资章节了解详细情况。

**(二) 投资组合资产配置图表/区域配置图表**

**投资组合资产配置图表**



**(三) 自基金合同生效以来基金每年的净值增长率及与同期业绩比较基准的比较图**



注：基金合同生效当年期间的相关数据按实际存续期计算。基金的过往业绩不代表未来表现。

### 三、投资本基金涉及的费用

#### (一) 基金销售相关费用

以下费用在认购/申购/赎回基金过程中收取：

费用类型	份额 (S) 或金额 (M) / 持有期限 (N)	收费方式 / 费率	备注
申购费 (前收费)	0 元 ≤ M < 100 万元	1.00%	非特定投资群体、场外交易申购费
	100 万元 ≤ M < 200 万元	0.60%	非特定投资群体、场外交易申购费
	200 万元 ≤ M < 500 万元	0.30%	非特定投资群体、场外交易申购费
	M ≥ 500 万元	按笔收取, 1000 元/笔	非特定投资群体、场外交易申购费
	-	-	本类份额场内交易不收取申购费
	0 元 ≤ M < 100 万元	0.10%	特定投资群体、场外交易申购费
	100 万元 ≤ M < 200 万元	0.06%	特定投资群体、场外交易申购费
	200 万元 ≤ M < 500 万元	0.03%	特定投资群体、场外交易申购费
	M ≥ 500 万元	按笔收取, 1000 元/笔	特定投资群体、场外交易申购费
	赎回费	0 天 < N ≤ 6 天	1.50%
7 天 ≤ N ≤ 364 天		0.50%	
365 天 ≤ N ≤ 729 天		0.25%	
N ≥ 730 天		0.00%	

注：1、场内交易费用以证券公司实际收取为准。2、如果投资者多次申购，申购费适用单笔申购金额所对应的费率。

#### (二) 基金运作相关费用

以下费用将从基金资产中扣除：

费用类别	收费方式/年费率或金额	收取方
管理费	年费率 1.00%	基金管理人、销售机构
托管费	年费率 0.20%	基金托管人
审计费用	年费用金额 30,000.00 元	会计师事务所
信息披露费	年费用金额 80,000.00 元	规定披露报刊
指数许可使用费	年费率 0.02%、年费用金额下限 200,000.00 元	指数编制公司
其他费用	详见招募说明书的基金费用与税收章节。	

注：1.本基金指数许可使用费的计提方法、计提标准和支付方式详见招募说明书的基金费用与税收章节。

2.上表中年费用金额为基金整体承担费用，非单个份额类别费用，且年费用金额为预估值，最终实际金额以基金定期报告披露为准。

3.本基金交易证券、基金等产生的费用和税负，按实际发生额从基金资产扣除。

### （三）基金运作综合费用测算

若投资者认购/申购本基金份额，在持有期间，投资者需支出的运作费率如下表：

基金运作综合费率（年化）
1.55%

注：基金运作综合费率=固定管理费率+托管费率+其他运作费用合计占基金每日平均资产净值的比例（年化）。基金管理费率、托管费率为基金现行费率，其他运作费用以最近一次基金年报披露的相关数据为基准测算。

## 四、风险揭示与重要提示

### （一）风险揭示

本基金不提供任何保证。投资者可能损失投资本金。

投资有风险，投资者购买基金时应认真阅读本基金的《招募说明书》等销售文件。

投资本基金可能遇到的风险包括：本基金特有风险、市场风险、管理风险、流动性风险、本基金法律文件中涉及基金风险特征的表述与销售机构对基金的风险评级可能不一致的风险及其他风险等。本基金特有风险包括：指数化投资的风险；标的指数的风险（包括标的指数回报与股票市场平均回报偏离的风险、标的指数波动的风险、标的指数的政策风险、标的指数编制方案带来的风险、标的指数值计算出错的风险、标的指数变更的风险等）；基金投资组合回报与标的指数回报偏离的风险；跟踪误差控制未达约定目标的风险；指数编制机构停止服务的风险；成份股停牌的风险；基金份额二级市场交易价格折溢价风险；基金份额退市风险；投资股指期货、资产支持证券等特定品种的特有风险；参与转融通证券出借业务的风险等。本基金的一般风险及特有风险详见《招募说明书》的“风险揭示”部分。

### （二）重要提示

易方达中证国有企业改革指数证券投资基金（LOF）由易方达国企改革指数分级证券投资基金终止分级运作并变更而来，中国证监会对易方达国企改革指数分级证券投资基金终止分级运作并变更为本基金的备案，并不表明其对本基金的投资价值、收益和市场前景做出实质性判断或保证，也不表明投资于本基金没有风险。基金管理人依照恪尽职守、诚实信用、谨慎勤勉的原则管理和运用基金财产，但不保证基金一定盈利，也不保证最低收益。基金投资者自依基金合同取得基金份额，即成为基金份额持有人和基金合同的当事人。**各方当事人因《基金合同》而产生的或与《基金合同》有关的一切争议应尽量通过协商、调解途径解决，如经友好协商未能解决的最终将通过仲裁方式处理，详见《基金合同》。**

基金产品资料概要信息发生重大变更的，基金管理人将在三个工作日内更新，其他信息

发生变更的，基金管理人每年更新一次。因此，本文件内容相比基金的实际情况可能存在一定的滞后，如需及时、准确获取基金的相关信息，敬请同时关注基金管理人发布的相关临时公告等。

## **五、其他资料查询方式**

以下资料详见基金管理人网站[[www.efunds.com.cn](http://www.efunds.com.cn)][客服电话:4008818088]

- 1、基金合同、托管协议、招募说明书
- 2、定期报告，包括基金季度报告、中期报告和年度报告
- 3、基金份额净值
- 4、基金销售机构及联系方式
- 5、其他重要资料